



ИНСПЕКЦИЯ ПО ОХРАНЕ ОБЪЕКТОВ КУЛЬТУРНОГО НАСЛЕДИЯ КОСТРОМСКОЙ ОБЛАСТИ

ПРИКАЗ

№ 52-НПА от 26.06.2025

г. Кострома

Об утверждении предмета охраны объекта культурного наследия регионального значения «Дом жилой», 70-80-е гг. XIX в. (Костромская область, п. Судиславль, ул. Комсомольская, 6)

В соответствии с Федеральным законом от 25 июня 2002 года № 73-ФЗ «Об объектах культурного наследия (памятниках истории и культуры) народов Российской Федерации», положением об инспекции по охране объектов культурного наследия Костромской области, утвержденным постановлением губернатора Костромской области от 16 ноября 2015 года №206 «Об инспекции по охране объектов культурного наследия Костромской области», на основании проекта предмета охраны объекта культурного наследия регионального значения «Дом жилой», 70-80-е гг. XIX в. (Костромская область, п. Судиславль, ул. Комсомольская, 6),

ПРИКАЗЫВАЮ:

1. Утвердить предмет охраны объекта культурного наследия регионального значения «Дом жилой», 70-80-е гг. XIX в. (адрес в соответствии с актом о постановке на государственную охрану: Костромская область, п. Судиславль, ул. Комсомольская, 6; адрес в соответствии с Федеральной информационной адресной системой: Костромская область, муниципальный район Судиславский, городское поселение поселок Судиславль, поселок городского типа Судиславль, улица Комсомольская, дом 6), согласно приложению.

2. Настоящий приказ вступает в силу со дня его официального опубликования.



ДОКУМЕНТ ПОДПИСАН
ЭЛЕКТРОННОЙ ПОДПИСЬЮ

Подписант: Голикова Светлана Евгеньевна
Дата и время подписания: 26.06.2025 21.42
Должность: Начальник инспекции

Начальник инспекции

С.Е. Голикова

УТВЕРЖДЕН
приказом инспекции по охране
объектов культурного наследия
Костромской области

№ 52-НПА от 26.06.2025

ПРЕДМЕТ ОХРАНЫ

объекта культурного наследия регионального значения
«Дом жилой», 70-80-е гг. XIX в.
(Костромская область, п. Судиславль, ул. Комсомольская, 6)

1. Связь с ландшафтом и архитектурно-художественным ансамблем окружающих построек (приложение №1 к настоящему предмету охраны):

- 1) расположен по красной линии улицы Комсомольская;
- 2) главный (северный) фасад обращен на улицу;
- 3) рельеф спокойный.

2. Стилистические особенности объекта (приложение №1 к настоящему предмету охраны) - традиции позднего классицизма с элементами эклектики.

3. Объемно-пространственная и планировочная композиция (приложение №1 к настоящему предмету охраны):

1) основной объем - двухэтажный каменный дом на цоколе, прямоугольный в плане, вытянут вглубь участка, объем перекрыт сложной вальмовой крышей на четыре ската;

прямоугольный в плане объем габаритными размерами 9,86 м x 12,01 м, двухэтажный, конфигурация крыши - вальма;

2) габарит здания:

общий габарит основного объема по главному фасаду - 12,31 п.м., по боковому восточному фасаду - 14,22 п.м.;

высотная отметка здания от уровня верха цоколя главного фасада до подшива кровли - 7,01 п.м.

4. Композиционное решение фасадов (приложение №1 к настоящему предмету охраны):

1) главный (северный) фасад: композиция фасада симметрична в 5 осей оконных проемов;

2) боковой (восточный) фасад: в уровне первого этажа дверной проем и оконный проем; в уровне второго этажа 4 оконных проема;

3) дворовый (южный) фасад: 3 оси оконных проемов.

5. Архитектурно-художественное оформление фасадов, включая форму оконных проемов (приложения №№1,2 к настоящему предмету охраны):

- 1) незначительный выступ цоколя с оштукатуренной плоскостью;
- 2) неоштукатуренный кирпич, лицевая кладка с обмазкой по главному северному, южному, западному фасадам и второму этажу восточного фасада;
- 3) междуэтажный раскрепованный профилированный карниз между первым и вторым этажами с металлическим отливом;
- 4) гладкий фриз и венчающий профилированный карниз;
- 5) горизонтальный кладочный руст по главному (северному) фасаду и по примыкающим углам западного и восточного фасадов;
- 6) оконные проемы прямоугольного очертания первого этажа с клинчатыми перемычками главного, восточного и южного фасадов;
- 7) оконные проемы лучкового очертания второго этажа с лучковыми перемычками главного, восточного и южного фасадов;
- 8) рамочные штукатурные профилированные наличники с тумбами по бокам, по центру с широкими многоступенчатыми веерными клинчатыми замковыми камнями над окнами и полочками под окнами первого этажа главного (северного) фасада;
- 9) штукатурные профилированные наличники в виде канелированных пилястр с капительками по бокам с полуциркульным сандриком-архивольтом в завершении окон и двухступенчатыми полочками под окнами второго этажа главного (северного) и бокового (восточного) фасадов;
- 10) штукатурные профилированные наличники лучкового очертания окон второго этажа южного фасада.

6. Конструктивная система и материалы строительства (приложение №1 к настоящему предмету охраны):

- 1) тип фундамента - ленточные; цоколь - глиняный кирпич, оштукатурен;
- 2) материалы стен: капитальные стены - краснокирпичные на известково-песчаном растворе, обмазка наружной плоскости стен; местоположение проемов в уровне первого этажа наружной стены - дворового (южного) фасада;
- 3) плоская форма перекрытий;
- 4) конфигурация крыши - вальмовая четырехскатная стропильная система с покрытием картами из кровельной стали, фальцевое соединение листов, наличие слуховых окон на скатах кровли; материал отливов - листовая сталь;
- 5) клинчатые перемычки наружных дверных и оконных проемов прямоугольного очертания первого этажа основного объема;
- 6) перемычки оконных проемов второго этажа - лучкового очертания;
- 7) заполнение оконных проемов индивидуальные столярные; расстекловка в соответствии историческим образцам; заполнение наружных дверных проемов - по историческим образцам, материал - дерево;
- 8) лестница - внутренняя, местоположение.

7. Предмет охраны может быть изменен на основании документов или результатов историко-культурных исследований, отсутствующих при подготовке предмета охраны объекта культурного наследия, дающих основания для изменения предмета охраны объекта культурного наследия.

Приложение №1

к предмету охраны объекта культурного наследия
регионального значения «Дом жилой», 70-80-е гг. XIX в.
(Костромская область, п. Судиславль, ул. Комсомольская, 6)

1. Связь с ландшафтом и архитектурно-художественным ансамблем окружающих построек:

- 1) расположен по красной линии улицы Комсомольская;
2) главный (северный) фасад обращен на улицу;
3) рельеф спокойный;



Условные обозначения

- существующие здания
- объекты культурного наследия
- ОКН «Дом жилой», 70-80-е гг. XIX в.
- пристройка к ОКН «Дом жилой», (не является элементом предмета охраны)



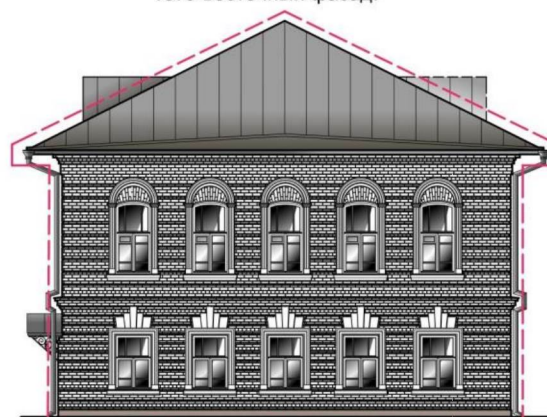
2. Стилистические особенности объекта:

традиции позднего классицизма с элементами эклектики

Условные обозначения

- капитальные стены (основной объем здания)

Юго-восточный фасад.

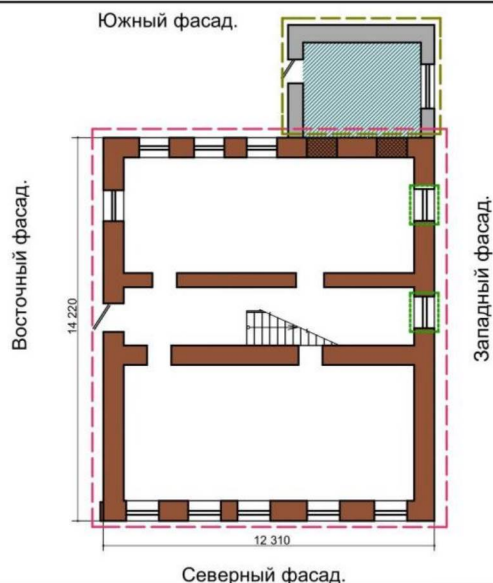


3. Объемно-пространственная и планировочная композиция:

- 1) основной объем - двухэтажный каменный дом на цоколе, прямоугольный в плане, вытянутый вглубь участка, объем перекрыт сложной вальмовой крышей на четыре ската;
2) габарит здания:
- общий габарит основного объема по главному фасаду - 12,31 п.м., по боковому восточному фасаду - 14,22 п.м.;

План 1-го этажа

Южный фасад.

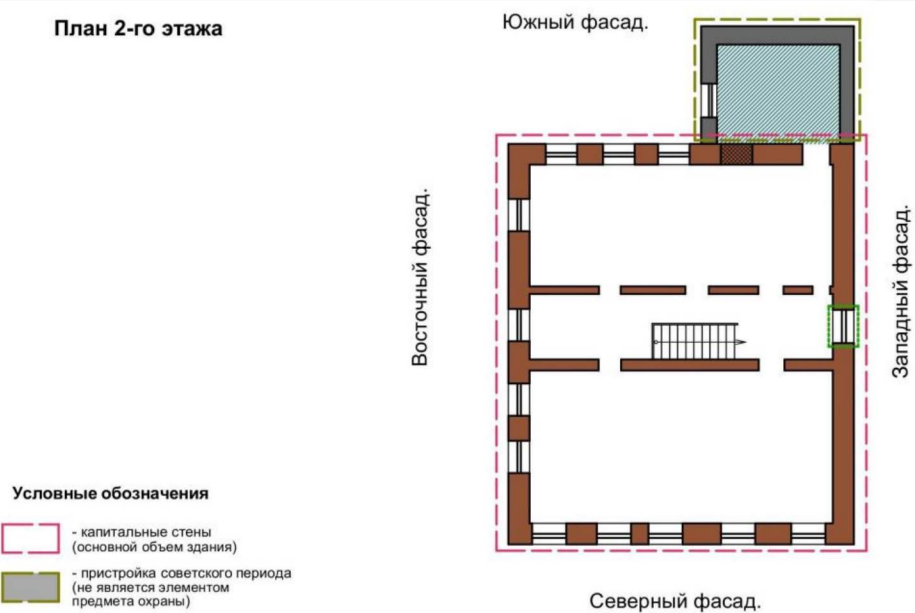


Условные обозначения

- капитальные стены (основной объем здания)
- пристройка советского периода (не является элементом предмета охраны)

-высотная отметка здания
от уровня верха цоколя
главного фасада до
подшива кровли - 7,01 п.м.;

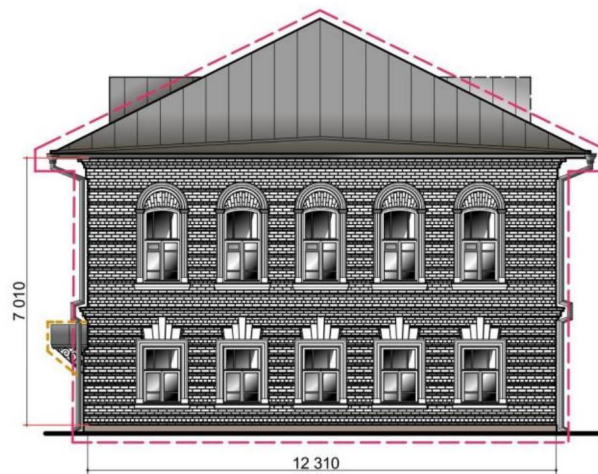
План 2-го этажа



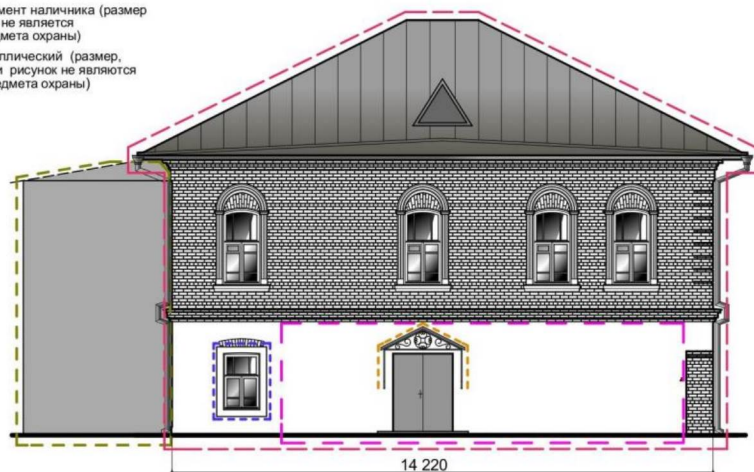
Условные обозначения



Северный фасад.



Восточный фасад.



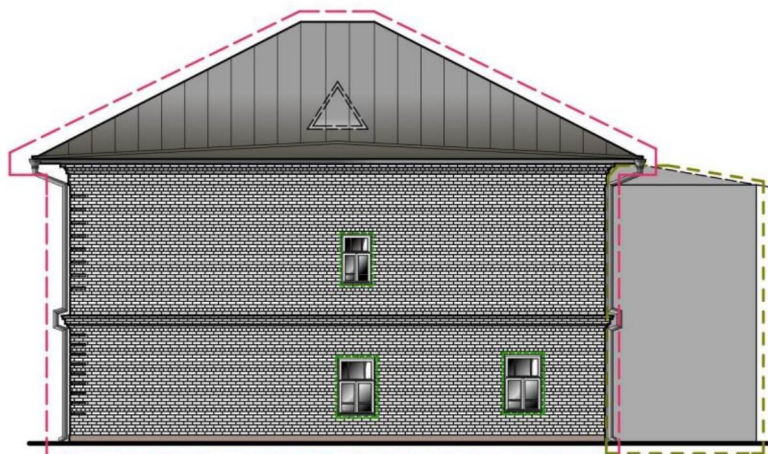
Южный фасад.



Условные обозначения

- капитальные стены (основной объем здания)
- пристройка советского периода (не является элементом предмета охраны)
- место примыкания ранее существовавшей пристройки-тамбура (не является элементом предмета охраны)
- пробитые оконные проемы (размер и местоположение не являются элементом предмета охраны)
- наличник, элемент наличника (размер и конфигурация не являются элементом предмета охраны)
- козырек металлический (размер, конфигурация и рисунок не являются элементом предмета охраны)

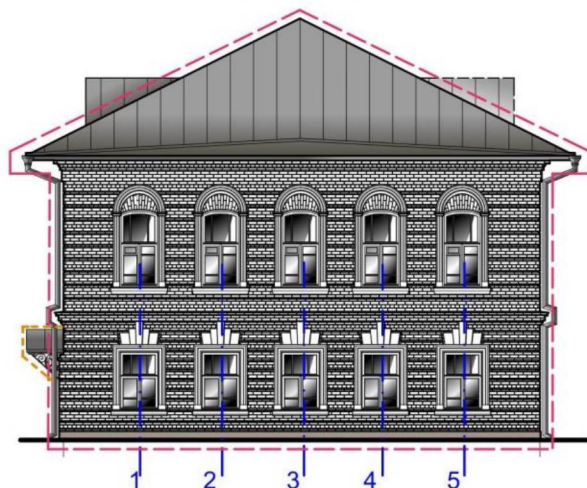
Западный фасад.



4. Композиционное решение фасадов:

1) главный (северный) фасад: композиция фасада симметрична в 5-ть осей оконных проемов;

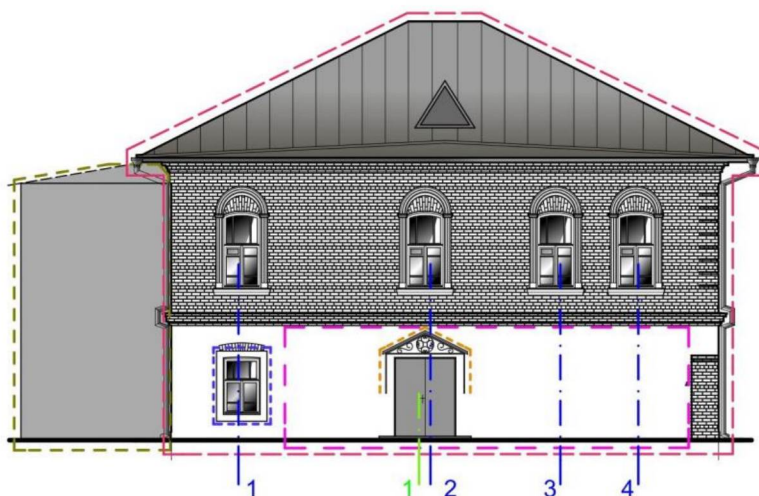
Северный фасад.



2) боковой (восточный) фасад: в уровне первого этажа дверной проем и оконный проем; в уровне второго этажа 4-е оконных проема;

3) дворовый (южный) фасад: 3 оси оконных проемов;

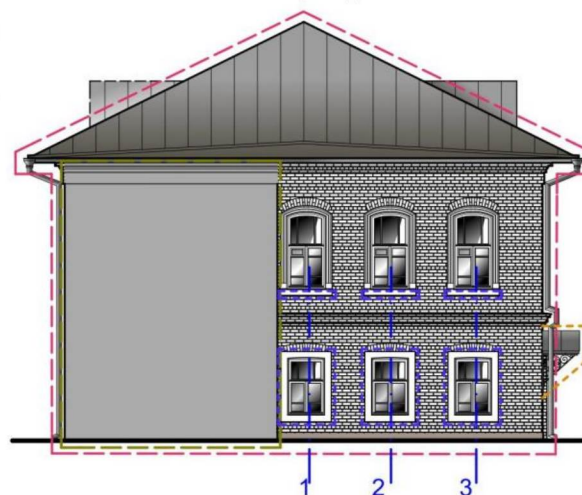
Восточный фасад.



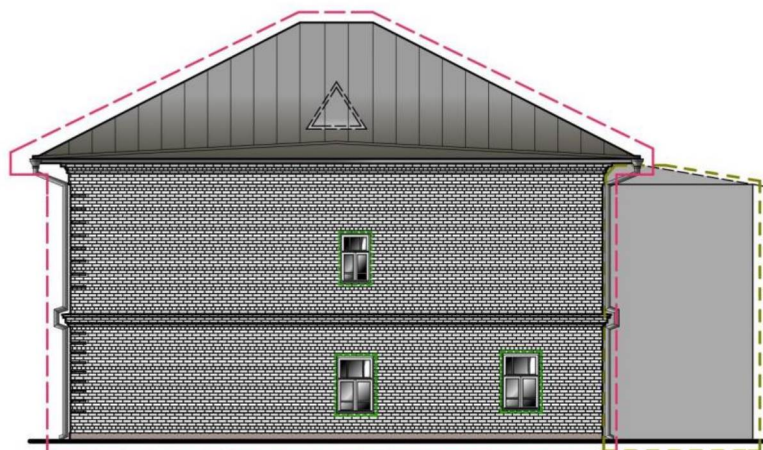
Условные обозначения

- капитальные стены (основной объем здания)
- пристройка советского периода (не является элементом предмета охраны)
- место примыкания ранее существовавшей пристройки-тамбура (не является элементом предмета охраны)
- пробитые оконные проемы (размер и местоположение не является элементом предмета охраны)
- наличник, элемент наличника (размер и конфигурация не является элементом предмета охраны)
- козырек металлический (размер, конфигурация и рисунок не являются элементом предмета охраны)

Южный фасад.



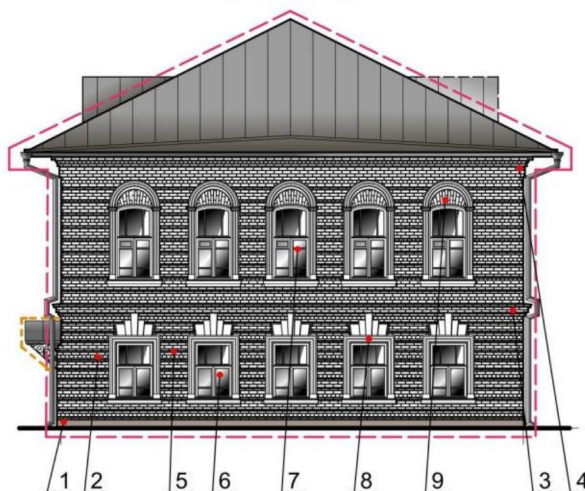
Западный фасад.



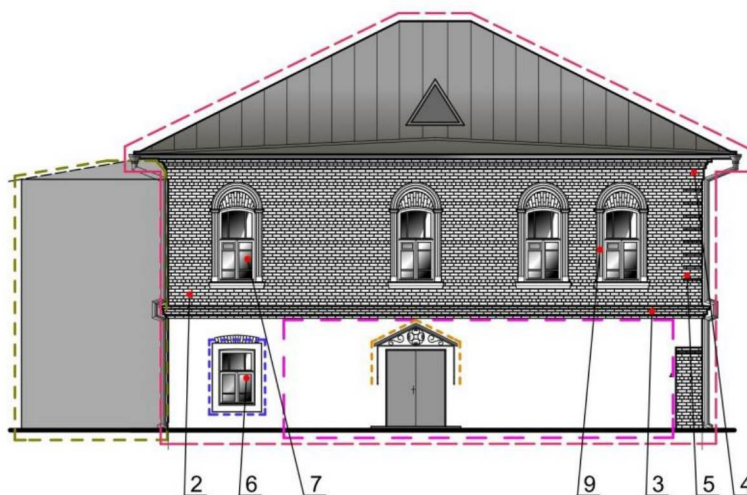
5. Архитектурно-художественное оформление фасадов, включая форму, размер, расстекловку и оформление оконных проемов :

- 1) незначительный выступ цоколя с оштукатуренной плоскостью;
- 2) неоштукатуренный кирпич, лицевая кладка с обмазкой по главному северному, южному, западному фасадам и второму этажу восточного фасада;
- 3) междуэтажный раскрепованный профилированный карниз между 1-м и 2-м этажами с металлическим отливом;
- 4) гладкий фриз и венчающий профилированный карниз;
- 5) горизонтальный кладочный руст по главному северному фасаду и по примыкающим углам западного и восточного фасадам;
- 6) оконные проемы прямоугольного очертания первого этажа с клинчатыми перемычками главного, восточного и южного фасадов;
- 7) оконные проемы лучкового очертания второго этажа с лучковыми перемычками главного, восточного и южного фасадов;
- 8) рамочные штукатурные профилированные наличники с тумбами по бокам, по центру с широкими многоступенчатыми веерными клинчатыми замковыми камнями над окнами и полочками под окнами первого этажа главного северного фасада;
- 9) штукатурные профилированные наличники в виде канелированных пилястр с капительками по бокам с полуциркульным сандриком-архивольтом в завершении окон и двухступенчатыми полочками под окнами второго этажа главного северного и бокового восточного фасадов;
- 10) штукатурные профилированные наличники лучкового очертания окон второго этажа южного фасада;

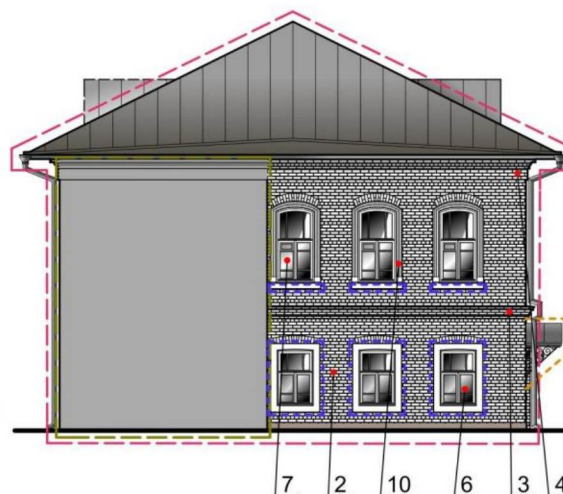
Северный фасад.



Восточный фасад.



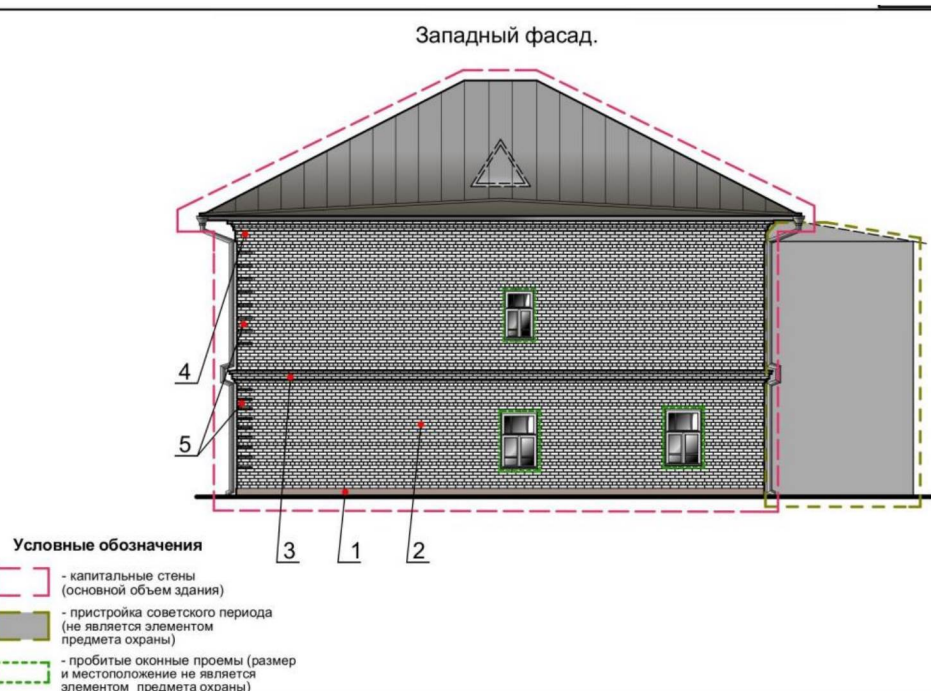
Южный фасад.



Условные обозначения

- капитальные стены (основной объем здания)
- пристройка советского периода (не является элементом предмета охраны)
- место примыкания ранее существовавшей пристройки-тамбура (не является элементом предмета охраны)
- наличник, элемент наличника (размер и конфигурация не является элементом предмета охраны)
- козырек металлический (размер, конфигурация и рисунок не являются элементом предмета охраны)

- 1) незначительный выступ цоколя с оштукатуренной плоскостью;
- 2) неоштукатуренный кирпич, лицевая кладка с обмазкой по главному северному, южному, западному фасадам и второму этажу восточного фасада;
- 3) междуэтажный раскрепованный профилированный карниз между 1-м и 2-м этажами с металлическим отливом;
- 4) гладкий фриз и венчающий профилированный карниз;
- 5) горизонтальный кладочный руст по главному северному фасаду и по примыкающим углам западного и восточного фасадам;



6. Конструктивная система и материалы строительства:

- 1) тип фундамента - ленточные; цоколь - глиняный кирпич, оштукатурен;
- 2) материалы стен: капитальные стены - краснокирпичные на известково-песчаном растворе, обмазка наружной плоскости стен; местоположение проемов в уровне первого этажа наружной стены-дворового (южного) фасада;
- 3) плоская форма перекрытий;
- 4) конфигурация крыши-вальмовая четырех скатная стропильная система с покрытием картами из кровельной стали, фальцевое соединение листов, наличие слуховых окон на скатах кровли; материал отливов - листовая сталь;
- 5) клинчатые перемычки наружных дверных и оконных проемов прямоугольного очертания первого этажа основного объема;
- 6) лучковые перемычки оконных проемов второго этажа - лучкового очертания;
- 7) заполнение оконных проемов индивидуальные столярные; расстекловка в соответствии историческим образцам; заполнение наружных дверных проемов - по историческим образцам, материал - дерево;
- 8) лестница - внутренняя, местоположение;



Приложение №2

к предмету охраны объекта культурного наследия
регионального значения «Дом жилой», 70-80-е гг. XIX в.
(Костромская область, п. Судиславль, ул. Комсомольская, 6)



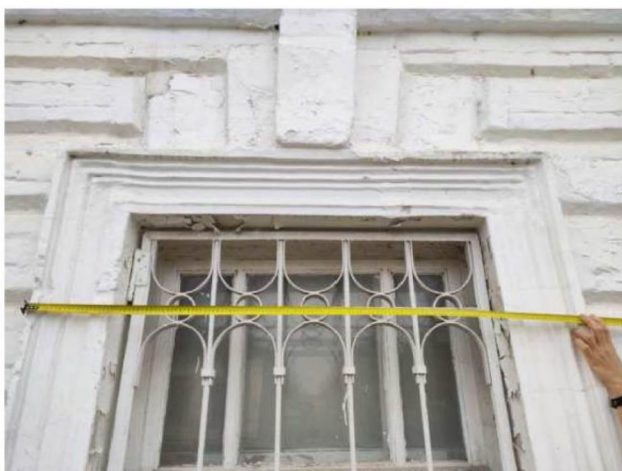
Окно первого этажа главного фасада.
Общий вид.



Междуэтажный
раскрепованный
профилированный
карниз между 1-м
и 2-м этажами.
Главный северный
фасад.



Междуэтажный
раскрепованный
профилированный
карниз между 1-м
и 2-м этажами с
металлическим отливом.
Дворовый южный фасад.



Элемент окна первого этажа главного фасада. Рамочные
штукатурные профилированные наличники.



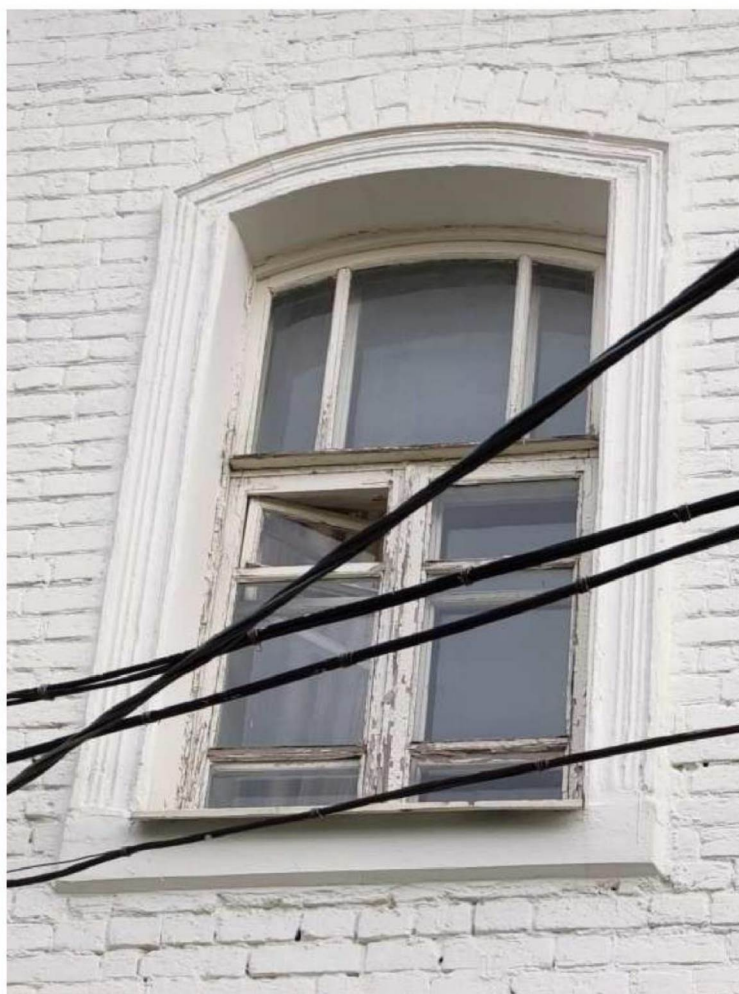
Элемент окна первого этажа главного
фасада. Деталь широкого много-
ступенчатого веерного клинчатого
замкового камня над окном.



Элемент окна первого этажа главного
фасада. Деталь рамочного штукатурного
профилированного наличника с тумбами
по бокам.



Окно второго этажа северного и восточного фасадов. Штукатурные профилированные наличники в виде канелированных пилястр с капителями по бокам с полуциркулярным андриком-архивольтом в завершении окон и двухступенчатыми полочками под окнами.



Окно второго этажа южного фасада. Штукатурные профилированные наличники лучкового очертания.



Гладкий фриз, венчающий профилированный карниз.