



## **ИНСПЕКЦИЯ ПО ОХРАНЕ ОБЪЕКТОВ КУЛЬТУРНОГО НАСЛЕДИЯ КОСТРОМСКОЙ ОБЛАСТИ**

### **ПРИКАЗ**

№ 26-НПА от 20.03.2025

г. Кострома

#### **Об утверждении предмета охраны объекта культурного наследия регионального значения «Дом жилой», 2-я пол. XIX в. (Костромская область, г. Кострома, ул. Депутатская, 9)**

В соответствии с Федеральным законом от 25 июня 2002 года № 73-ФЗ «Об объектах культурного наследия (памятниках истории и культуры) народов Российской Федерации», положением об инспекции по охране объектов культурного наследия Костромской области, утвержденным постановлением губернатора Костромской области от 16 ноября 2015 года №206 «Об инспекции по охране объектов культурного наследия Костромской области», на основании проекта предмета охраны объекта культурного наследия регионального значения «Дом жилой», 2-я пол. XIX в. (Костромская область, г. Кострома, ул. Депутатская, 9),

#### **ПРИКАЗЫВАЮ:**

1. Утвердить предмет охраны объекта культурного наследия регионального значения «Дом жилой», 2-я пол. XIX в. (адрес в соответствии с актом о постановке на государственную охрану: Костромская область, г. Кострома, ул. Депутатская, 9; адрес в соответствии с Федеральной информационной адресной системой: Костромская область, городской округ город Кострома, город Кострома, улица Депутатская, дом 9), согласно приложению.

2. Настоящий приказ вступает в силу со дня его официального опубликования.



ДОКУМЕНТ ПОДПИСАН  
ЭЛЕКТРОННОЙ ПОДПИСЬЮ

Подписант: Голикова Светлана Евгеньевна  
Дата и время подписания: 20.03.2025 18.24  
Должность: Начальник инспекции

Начальник инспекции

С.Е. Голикова

УТВЕРЖДЕН  
приказом инспекции по охране  
объектов культурного наследия  
Костромской области

№ 26-НПА от 20.03.2025

### ПРЕДМЕТ ОХРАНЫ

объекта культурного наследия регионального значения  
«Дом жилой», 2-я пол. XIX в.  
(Костромская область, г. Кострома, Депутатская, 9)

1. Связь с ландшафтом и архитектурно-художественным ансамблем окружающих построек (приложение к настоящему предмету охраны):

- 1) расположен по красной линии улицы Депутатская;
- 2) главный юго-восточный фасад обращен на улицу;
- 3) рельеф спокойный.

2. Стилистические особенности объекта - традиции позднего классицизма (приложение к настоящему предмету охраны).

3. Объемно-пространственная и планировочная композиция (приложение к настоящему предмету охраны):

1) основной объем - одноэтажный бревенчатый дом на цоколе, прямоугольный в плане, вытянутый вглубь участка, с поперечным мезонином по центру, объем перекрыт крышей на два ската, с пологим треугольным фронтоном; мезонин - крыт крышей на два ската, со стороны северо-восточного фасада пологий треугольный фронтон;

2) пристройка-сени - со стороны бокового северо-восточного фасада, прямоугольный объем под двускатной крышей с пологим треугольным фронтоном;

3) габарит здания:

общий габарит основного объема по главному юго-восточному фасаду - 7,18 п.м., по боковому юго-западному фасаду - 14,38 п.м.; пристройка - по юго-восточному фасаду - 3,80 п.м., по северо-восточному фасаду - 5,30 п.м;

высотная отметка здания от уровня низа окна первого этажа главного фасада до подшива кровли - 2,93 п.м., до конька фронтона основного объема - 5,76 п.м.

4. Композиционное решение фасадов (приложение к настоящему предмету охраны):

1) главный (юго-восточный) фасад: основной объем в уровне 1-го этажа 3 оконных проема; пристройка-сени: одна ось проема;

2) боковой (юго-западный) фасад: в уровне первого этажа 6 оконных проемов расположены неравномерно, 1-й-2-й и 4-й-6-й проемы - прямоугольные окна, 3-й проем - тройное широкое окно; в уровне мезонина 3 проема: 1 узкое окно - 1 дверной проем - 1 узкое окно;

3) дворовый (северо-западный) фасад: основной объем в уровне 1-го этажа - 3 оконных проема; пристройка-сени: одна ось проема;

4) боковой (северо-восточный) фасад: в уровне 1-го этажа: местоположение 4-х осей проемов (назначение проемов в осях - оконные); в уровне мезонина 2 оконных проема.

5. Архитектурно-художественное оформление фасадов, включая форму, размер, расстекловку и оформление оконных проемов (приложение к настоящему предмету охраны):

1) деревянная профилированная доска горизонтальной укладки в обшивке фасадов основного объема, мезонина и пристройки-сеней;

2) по главному фасаду основной объем завершен гладким фризом, с лентой накладной резьбы, по низу скромный профилированный пояс, профилированная деревянная лобовая доска с прорезным пояском по низу;

3) основной объем завершен гладким фризом по низу скромный профилированный пояс, профилированный венчающий карниз;

4) прямоугольные очертания оконных проемов первого этажа и мезонина;

5) наличники окон первого этажа юго-восточного и юго-западного фасадов - рамочные деревянные с фигурными свесами боковых стоек; с фигурными кронштейнами (по 2 на каждой стойке) с капельками, поддерживающими арочный ступенчатый фронтон с фигурным навершием;

6) наличники тройного окна первого этажа юго-западного фасада - с фигурными свесами боковых стоек; с фигурными кронштейнами (по два на каждой стойке по краям и по одному на каждой внутренней стойке) с капелькой, поддерживающей центральный арочный ступенчатый фронтон, с фигурным навершием объединяющим все три фронтона;

7) треугольный фронтонык навеса-зонта, профиль по скатам и в основании фронтона - по оси проема юго-восточного фасада пристройки;

8) профилированная лобовая деревянная доска - по свесам кровли и по скатам фронтонов основного объема, по скатам фронтона мезонина (северо-восточный фасад).

6. Конструктивная система и материалы строительства (приложение к настоящему предмету охраны):

1) тип фундамента - ленточные; цоколь основного объема - глиняный кирпич;

2) материалы стен: капитальные стены основного объема - сруб из бревен «в лапу», пристройка-сени - дощатая; обшивка обоих объемов деревянной профилированной доской;

3) плоская форма перекрытий;

4) конфигурация крыши - двускатная стропильная система с покрытием картами из кровельной стали, фальцевое соединение листов; деревянный подшив, профилированная лобовая доска; проемы в тимпанах фронтонов основного объема (юго-восточный и северо-западный фасады), в тимпане фронтона мезонина (северо-восточный фасад), пристройки;

5) заполнение оконных проемов индивидуальное столярное; деревянный треугольный фронтоныч навеса-зонта;

6) декоративные элементы - материал дерево.

7. Элементы интерьера основного объема (приложение к настоящему предмету охраны):

1) внутренняя лестница - деревянная с забежными ступенями по тетиве;

2) точеные балясины на тетиве;

3) печь в мезонине с белыми изразцами с синим рисунком «ваза», чугунные дверцы печи.

8. Предмет охраны может быть изменен на основании документов или результатов историко-культурных исследований, отсутствующих при подготовке проекта предмета охраны объекта культурного наследия, дающих основание для изменения предмета охраны объекта культурного наследия.

Приложение №1

к предмету охраны объекта культурного наследия  
регионального значения «Дом жилой», 2-я пол. XIX в.  
(Костромская область, г. Кострома, Депутатская, 9)

1. Связь с ландшафтом и архитектурно-художественным ансамблем окружающих построек:	
<p>1) расположен по красной линии улицы Депутатская;</p> <p>2) главный юго-восточный фасад обращен на улицу;</p> <p>3) рельеф спокойный.</p>	<p><b>Условные обозначения</b></p> <ul style="list-style-type: none"> <li><span style="border: 1px solid black; display: inline-block; width: 20px; height: 10px;"></span> - существующие здания</li> <li><span style="background-color: #8B4513; display: inline-block; width: 20px; height: 10px;"></span> - объекты культурного наследия</li> <li><span style="background-color: #A52A2A; display: inline-block; width: 20px; height: 10px;"></span> - ОКН «Дом жилой» 2-я пол. XIX в.</li> </ul>
2. Стилистические особенности объекта:	
<p>традиции позднего классицизма</p>	<p><b>Условные обозначения</b></p> <ul style="list-style-type: none"> <li><span style="border: 2px dashed red; display: inline-block; width: 20px; height: 10px;"></span> - капитальные стены (основной объем здания)</li> <li><span style="border: 2px dashed blue; display: inline-block; width: 20px; height: 10px;"></span> - капитальные стены (объем пристройки)</li> <li><span style="border: 2px dashed blue; display: inline-block; width: 20px; height: 10px;"></span> - балкон (местоположение ранее существовавшего)</li> </ul>
3. Объемно-пространственная и планировочная композиция:	
<p>1) основной объем - одноэтажный бревенчатый дом на цоколе, прямоугольный в плане, вытянутый вглубь участка, с поперечным мезонином по центру, объем перекрыт крышей на два ската, с пологим треугольным фронтоном; мезонин - крыт крышей на два ската, со стороны северо-восточного фасада пологий треугольный фронтон;</p> <p>2) пристройка-сени - со стороны бокового северо-восточного фасада прямоугольный объем под двускатной крышей с пологим треугольным фронтоном;</p> <p>3) габарит здания:</p> <ul style="list-style-type: none"> <li>- общий габарит основного объема по главному юго-восточному фасаду - 7,18 п.м., по боковому юго-западному фасаду - 14,38 п.м.; пристройка - по юго-восточному фасаду - 3,80 п.м., по северо-восточному фасаду - 5,30 п.м.;</li> </ul>	<p><b>План 1-го этажа</b></p> <p><b>Условные обозначения</b></p> <ul style="list-style-type: none"> <li><span style="border: 2px dashed red; display: inline-block; width: 20px; height: 10px;"></span> - капитальные стены (основной объем здания)</li> <li><span style="border: 2px dashed blue; display: inline-block; width: 20px; height: 10px;"></span> - капитальные стены (объем пристройки)</li> <li><span style="border: 2px dashed yellow; display: inline-block; width: 20px; height: 10px;"></span> - входная группа (размер и конфигурация не является элементом предмета охраны)</li> <li><span style="border: 2px dashed purple; display: inline-block; width: 20px; height: 10px;"></span> - проем закрытый поздними перестройками при приспособлении</li> </ul>

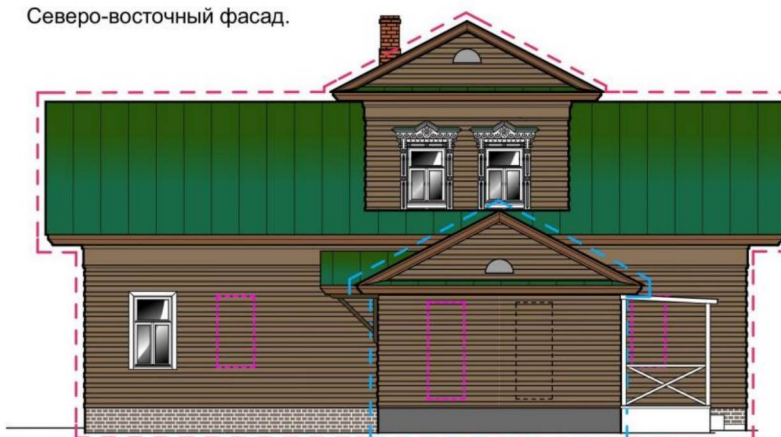




Северо-западный фасад.



Северо-восточный фасад.



Условные обозначения

- капитальные стены (основной объем здания)

- капитальные стены (объем пристройки)

- балкон (местоположение ранее существовавшего)

- входная группа (размер и конфигурация не является элементом предмета охраны)



- наличник резной (размер, конфигурация и рисунок не являются элементом предмета охраны)

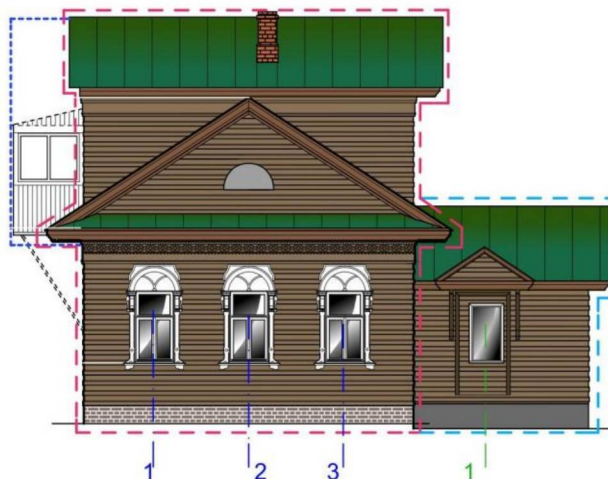


- проем закрытый поздними перестройками при приспособлении

4. Композиционное решение фасадов:

1) главный (юго - восточный) фасад: основной объем в уровне 1-го этажа 3 оконных проема; пристройка-сени: одна ось проема;

Юго-восточный фасад.



Условные обозначения

- капитальные стены (основной объем здания)

- капитальные стены (объем пристройки)

- балкон (местоположение ранее существовавшего)

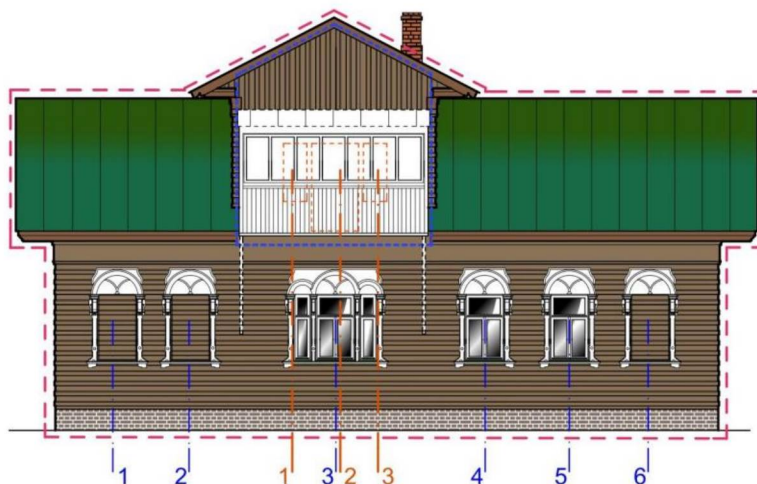


2) боковой (юго - западный) фасад: в уровне первого этажа 6 оконных проемов расположены неравномерно, 1-й-2-й и 4-й- 6-й проемы - прямоугольные окна, 3-й проем - тройное широкое окно; в уровне мезонина 3-и проема: 1 узкое окно - 1 дверной проем- 1 узкое окно;

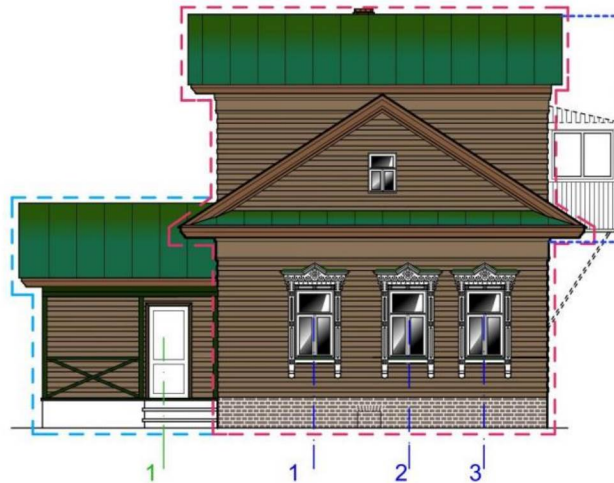
3) дворовый (северо-западный) фасад: основной объем в уровне 1-го этажа- 3 оконных проема; пристройка-сени : одна ось проема;

4) боковой (северо-восточный) фасад: в уровне 1-го этажа: местоположение 5-и осей проемов (назначение проемов в осях 1-2-5 - оконные, в осях 3-4 - дверные); в уровне мезонина 2-а оконных проема;

Юго-западный фасад.



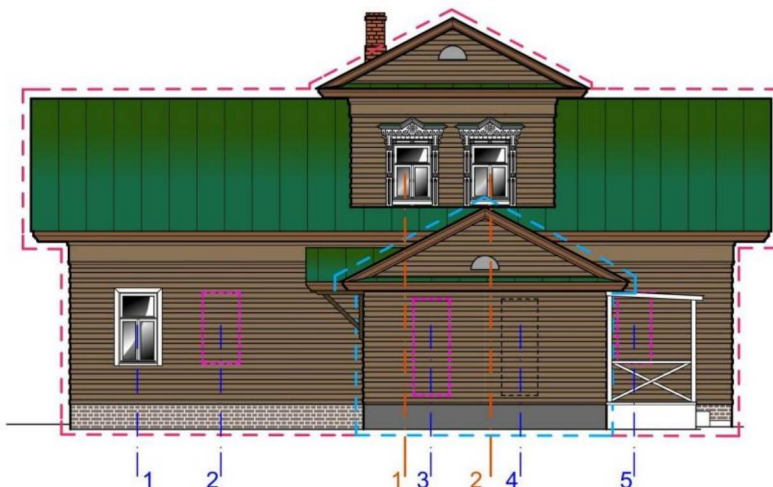
Северо-западный фасад.



Условные обозначения

- капитальные стены (основной объем здания)
- капитальные стены (объем пристройки)
- балкон (местоположение ранее существовавшего)
- входная группа (размер и конфигурация не является элементом предмета охраны)
- наличник резной (размер, конфигурация и рисунок не являются элементом предмета охраны)
- проем закрытый поздними перестройками при приспособлении

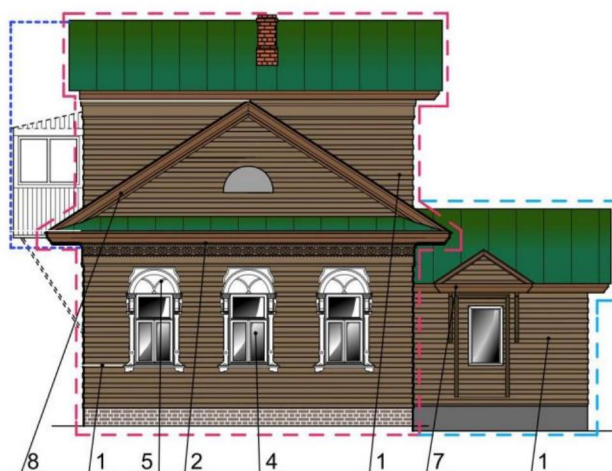
Северо-восточный фасад.



## 5. Архитектурно-художественное оформление фасадов, включая форму, размер, расстекловку и оформление оконных проемов :

- 1) деревянная профилированная доска горизонтальной укладки в обшивке фасадов основного объема, мезонина и пристройки-сеней;
- 2) по главному фасаду основной объем завершен гладким фризом, с лентой накладной резьбы, по низу скромный профилированный поясок, профилированный карниз, по низу профилированный скромный прорезной поясок;
- 3) основной объем завершен гладким фризом по низу скромный профилированный поясок, профилированный карниз;
- 4) прямоугольные очертания оконных проемов первого этажа и мезонина;
- 5) наличники окон первого этажа юго-восточного и юго-западного фасадов - рамочные деревянные с фигурными свесами боковых стоек; с фигурными кронштейнами (по 2 на каждой стойке), с капельками, поддерживающими арочный ступенчатый фронтон с фигурным навершием;
- 6) наличники тройного окна первого этажа юго-западного фасада - с фигурными свесами боковых стоек; с фигурными кронштейнами (по 2-а на каждой боковой стойке и по 1-му на каждой внутренней стойке), с капелькой, поддерживающей центральный арочный ступенчатый фронтон, с фигурным навершием объединяющим все 3-и фронтона;
- 7) треугольный фронтончик навеса-зонта, профиль по скатам и в основании фронтона- по оси проема юго-восточного фасада пристройки;
- 8) профилированная лобовая деревянная доска- по свесам кровли и по скатам фронтонов основного объема, по скатам фронтона мезонина (северо-восточный фасад);

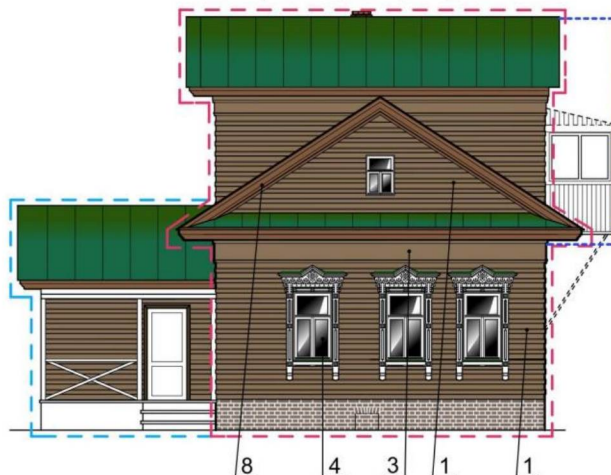
Юго-восточный фасад.



Юго-западный фасад.



Северо-западный фасад.



### Условные обозначения

-  - капитальные стены (основной объем здания)
-  - капитальные стены (объем пристройки)
-  - балкон (местоположение ранее существовавшего)
-  - входная группа (размер и конфигурация не являются элементом предмета охраны)
-  - наличник резной (размер, конфигурация и рисунок не являются элементом предмета охраны)







Широкое тройное окно, объединенные рамочные деревянные с фигурным тройным навершием фрамуги



Окно.



Декоративные элементы окна



Декоративные элементы окна.  
Фигурное навершие



Карниз главного фасада



Лента накладной профилированной резьбы в завершении фриза главного фасада.



Деревянная лестница с забежными ступенями в мезонин



Деревянная лестница. Точеные балясины



Изразцовая печь мезонина



Изразцы. Чугунная дверца