



**ДЕПАРТАМЕНТ
ИМУЩЕСТВЕННЫХ И ЗЕМЕЛЬНЫХ ОТНОШЕНИЙ
КОСТРОМСКОЙ ОБЛАСТИ**

ПРИКАЗ

от « 10 » марта 2025 года № 42-од

г. Кострома

**Об установлении охранных зон газопроводов
газораспределительных сетей**

В соответствии с подпунктом 1 пункта 2 статьи 56, статьями 105, 106 Земельного кодекса Российской Федерации, постановлением Правительства Российской Федерации от 20 ноября 2000 года № 878 «Об утверждении Правил охраны газораспределительных сетей», Законом Костромской области от 18 июля 2002 года № 68-ЗКО «О разграничении полномочий между органами государственной власти Костромской области в сфере регулирования земельных отношений», постановлением губернатора Костромской области от 29 мая 2015 года № 96 «О департаменте имущественных и земельных отношений Костромской области», на основании обращения ООО «Газпром газораспределение Кострома»,

ПРИКАЗЫВАЮ:

1. Установить охранные зоны газопроводов газораспределительных сетей, находящихся в собственности общества с ограниченной ответственностью «Газпром газораспределение Кострома», перечень которых определен в приложении № 1 к настоящему приказу, в границах, сведения о которых содержатся в приложениях №№ 2 – 15 к настоящему приказу.

2. Наложить ограничения (обременения) на расположенные в охранных зонах газопроводов газораспределительных сетей земельные участки, определив условия их использования в соответствии с Правилами охраны газораспределительных сетей, утвержденными постановлением Правительства Российской Федерации от 20 ноября 2000 года № 878 «Об утверждении Правил охраны газораспределительных сетей».

3. Убытки, причиненные в связи с установлением охранной зоны газопровода газораспределительной сети, возмещает собственник такого сооружения в сроки, указанные в пункте 13 статьи 57.1 Земельного кодекса Российской Федерации.

4. Настоящий приказ вступает в силу со дня его официального опубликования.

Директор департамента



ДОКУМЕНТ ПОДПИСАН
ЭЛЕКТРОННОЙ ПОДПИСЬЮ



Подписант: Иванова Марина Анатольевна
Дата и время подписания: 10.03.2025 13.35
Должность: Директор департамента

М.А. Иванова

Приложение № 1

к приказу департамента
имущественных и земельных
отношений
Костромской области
от « 10 » марта 2025 года № 42-од

ПЕРЕЧЕНЬ

газопроводов газораспределительных сетей, в связи с размещением
которых устанавливаются охранные зоны

№ п/п	Назначение объекта (вид)	Наименование объекта	Кадастровый номер объекта	Местоположение объекта
1	2	3	4	5
1	Сооружения трубопровод- ного транспорта	Газопровод-ввод к жилому дому по адресу: Костромская область, Костромской район, п. Караваево, ул. Заречная, д. 3	44:07:030102:280	Костромская область, Костромской р-н, п. Караваево, ул. Заречная, д. 3
2	Сооружения трубопровод- ного транспорта	Газопровод-ввод к жилому дому по адресу: Костромская область, Костромской район, д. Холм, д. 16	44:07:010601:407	Костромская область, Костромской р-н, д. Холм, д. 16
3	Сооружения трубопровод- ного транспорта	Газопровод-ввод к жилому дому по адресу: Костромская область, Костромской район, д. Становщиково (Середняковский с/с), ул. Цветочная, д. 20	44:07:110901:381	Костромская область, Костромской р-н, д. Становщиково, ул. Цветочная, д. 20
4	Сооружения трубопровод- ного транспорта	Газопровод-ввод к жилому дому по адресу: Костромская область, Костромской район, город Кострома, улица Героев, дом № 105	44:27:030101:6590	Костромская область, город Кострома, улица Героев, дом 105
5	Сооружения трубопровод- ного транспорта	Газопроводы-вводы к жилым домам по адресу: Костромская область, Костромской район, д. Ивакино, д. 72 (кад. № з.у. 44:07:090501:205), д. 74	44:07:000000:3650	Костромская область, Костромской р-н, д. Ивакино, д. 72 (кад. № з.у. 44:07:090501:205), д. 74
6	Сооружения трубопровод- ного транспорта	Газопровод-ввод к жилому дому по адресу: Костромская область, Костромской район, г. Кострома, Межевской проезд, д. 99	44:27:030101:6588	Костромская область, г. Кострома, Межевской проезд, д. 99

1	2	3	4	5
7	Сооружения трубопроводного транспорта	Газопровод-ввод к жилым домам по адресу: Костромская область, Костромской район, д. Башутино, дом без номера в 120 м на северо-запад от д. 17, дом без номера (в 260 м на северо-запад от д. 17)	44:07:060201:923	Костромская область, Костромской р-н, д. Башутино, дом без номера в 120 м на северо-запад от д. 17, дом без номера (в 260 м на северо-запад от д. 17)
8	Сооружения трубопроводного транспорта	Газопровод-ввод к жилому дому по адресу: Костромская область, Костромской район, д. Стрельниково, дом без номера на земельном участке с кадастровым номером 44:07:142102:1200	44:07:142102:1739	Костромская область, Костромской р-н, д. Стрельниково, дом без номера на земельном участке с кадастровым номером 44:07:142102:1200
9	Сооружения трубопроводного транспорта	Газопровод-ввод к жилому дому, расположенному по адресу: Костромская область, Нерехтский район, п. Космынино, ул. Школьная, земельный участок 4А/1	44:13:130102:1138	Костромская область, Нерехтский район, поселок Космынино, улица Школьная, земельный участок 4А/1
10	Сооружения трубопроводного транспорта	Газопровод-ввод к жилому дому по адресу: Костромская область, Костромской район, г. Кострома, п. Волжский, 9-й квартал, д. 14А	44:27:000000:17368	Костромская область, г. Кострома, п. Волжский, квартал 9, д. 14А
11	Сооружения трубопроводного транспорта	Газопровод-ввод к жилому дому по адресу: г. Кострома, ул. Николая Тимофеева, д. 48	44:27:020118:412	Костромская область, г. Кострома, ул. Николая Тимофеева, д. 48
12	Сооружения трубопроводного транспорта	Газопроводы-вводы к жилым домам по адресу: Костромская область, Костромской район, город Кострома, Зеленодольский проезд, д. 10, д. 12	44:27:030101:6587	Костромская область, г. Кострома, пр-д Зеленодольский, д. 10, д. 12
13	Сооружения трубопроводного транспорта	Газопровод-ввод к жилому дому по адресу: Костромская область, Костромской район, г. Кострома, п. Волжский, в 2 км на северо-восток от п. Волжский (кадастровый номер 44:27:030101:4872)	44:27:030101:6592	Костромская область, г. Кострома, п. Волжский, в 2 км на северо-восток от п. Волжский (кадастровый номер 44:27:030101:4872)
14	Сооружения трубопроводного транспорта	Газопровод-ввод к жилому дому по адресу: Костромская область, Костромской район, село Сущево, улица Советская, дом № 79 (кад. № 3.У. 44:07:121501:342)	44:07:121501:671	Костромская область, Костромской р-н, с. Сущево, ул. Советская, д. 79 (кад. № 3.У. 44:07:121501:342)

Приложение № 2

к приказу департамента
имущественных и земельных
отношений
Костромской области
от « 10 » марта 2025 года № 42-од

СВЕДЕНИЯ

о границах охранной зоны сооружения трубопроводного транспорта,
имеющего местоположение: Костромская область, Костромской р-н,
п. Караваево, ул. Заречная, д. 3

Обозначение характерных точек границ	Координаты, м	
	X	Y
1	287135.51	1222124.56
2	287144.38	1222127.35
3	287144.40	1222127.32
4	287148.14	1222128.72
5	287147.45	1222130.57
6	287144.20	1222138.68
7	287140.68	1222145.31
8	287138.86	1222148.62
9	287137.50	1222151.84
10	287135.23	1222157.18
11	287132.88	1222164.75
12	287131.47	1222169.14
13	287131.90	1222172.15
14	287133.60	1222180.01
15	287133.63	1222180.43
16	287131.94	1222191.37
17	287129.39	1222199.14
18	287128.42	1222205.79

Обозначение характерных точек границ	Координаты, м	
	X	Y
19	287128.42	1222214.84
20	287124.42	1222214.84
21	287124.42	1222205.48
22	287125.48	1222198.24
23	287128.03	1222190.46
24	287129.59	1222180.40
25	287127.97	1222172.92
26	287127.42	1222169.02
27	287127.49	1222168.44
28	287129.06	1222163.54
29	287131.47	1222155.80
30	287133.82	1222150.28
31	287135.24	1222146.92
32	287137.15	1222143.42
33	287140.57	1222136.97
34	287142.93	1222131.09
35	287134.31	1222128.38
1	287135.51	1222124.56



Масштаб 1:700

Условные обозначения

	Характерная точка границы ЗОУИТ
	Надписи номеров характерных точек границы ЗОУИТ
	Образуемая граница ЗОУИТ
	Часть границы, сведения ЕГРН о которой позволяют однозначно определить ее положение на местности
	Граница кадастрового квартала
	Ось газопровода
	Надписи кадастрового номера земельного участка
	Обозначение кадастрового квартала

Приложение № 3

к приказу департамента
имущественных и земельных
отношений
Костромской области
от « 10 » марта 2025 года № 42-од

СВЕДЕНИЯ

о границах охранной зоны сооружения трубопроводного транспорта,
имеющего местоположение: Костромская область, Костромской р-н,
д. Холм, д. 16

Обозначение характерных точек границ	Координаты, м	
	X	Y
1	302765.48	1216525.32
2	302766.37	1216530.23
3	302762.43	1216530.95
4	302761.54	1216526.04
1	302765.48	1216525.32



Масштаб 1:500

Используемые условные знаки и обозначения:

	Характерная точка границы ЗОУИТ
	Надписи номеров характерных точек границы ЗОУИТ
	Образуемая граница ЗОУИТ
	Часть границы, сведения ЕГРН о которой позволяют однозначно определить ее положение на местности
	Граница кадастрового квартала
	Ось газопровода
	Надписи кадастрового номера земельного участка
	Обозначение кадастрового квартала

Приложение № 4

к приказу департамента
имущественных и земельных
отношений
Костромской области
от « 10 » марта 2025 года № 42-од

СВЕДЕНИЯ

о границах охранной зоны сооружения трубопроводного транспорта,
имеющего местоположение: Костромская область, Костромской р-н,
д. Становщиково, ул. Цветочная, д. 20

Обозначение характерных точек границ	Координаты, м	
	X	Y
1	285572.20	1214009.38
2	285573.31	1214013.75
3	285569.43	1214014.73
4	285568.32	1214010.36
1	285572.20	1214009.38



Масштаб 1:500

Условные обозначения

	Характерная точка границы ЗОУИТ
	Надписи номеров характерных точек границы ЗОУИТ
	Образуемая граница ЗОУИТ
	Часть границы, сведения ЕГРН о которой позволяют однозначно определить ее положение на местности
	Граница кадастрового квартала
	Ось газопровода
	Надписи кадастрового номера земельного участка
	Обозначение кадастрового квартала

Приложение № 5

к приказу департамента
имущественных и земельных
отношений
Костромской области
от « 10 » марта 2025 года № 42-од

СВЕДЕНИЯ


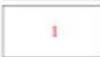






о границах охранной зоны сооружения трубопроводного транспорта,
имеющего местоположение: Костромская область, город Кострома,
улица Героев, дом 105

Обозначение характерных точек границ	Координаты, м	
	X	Y
1	297443.44	1212916.20
2	297442.36	1212920.04
3	297403.69	1212909.10
4	297404.77	1212905.26
1	297443.44	1212916.20



Масштаб 1:500

Условные обозначения

	Характерная точка границы ЗОУИТ
	Надписи номеров характерных точек границы ЗОУИТ
	Образуемая граница ЗОУИТ
	Часть границы, сведения ЕГРН о которой позволяют однозначно определить ее положение на местности
	Граница кадастрового квартала
	Ось газопровода
	Надписи кадастрового номера земельного участка
	Обозначение кадастрового квартала

Приложение № 6

к приказу департамента
имущественных и земельных
отношений
Костромской области
от « 10 » марта 2025 года № 42-од

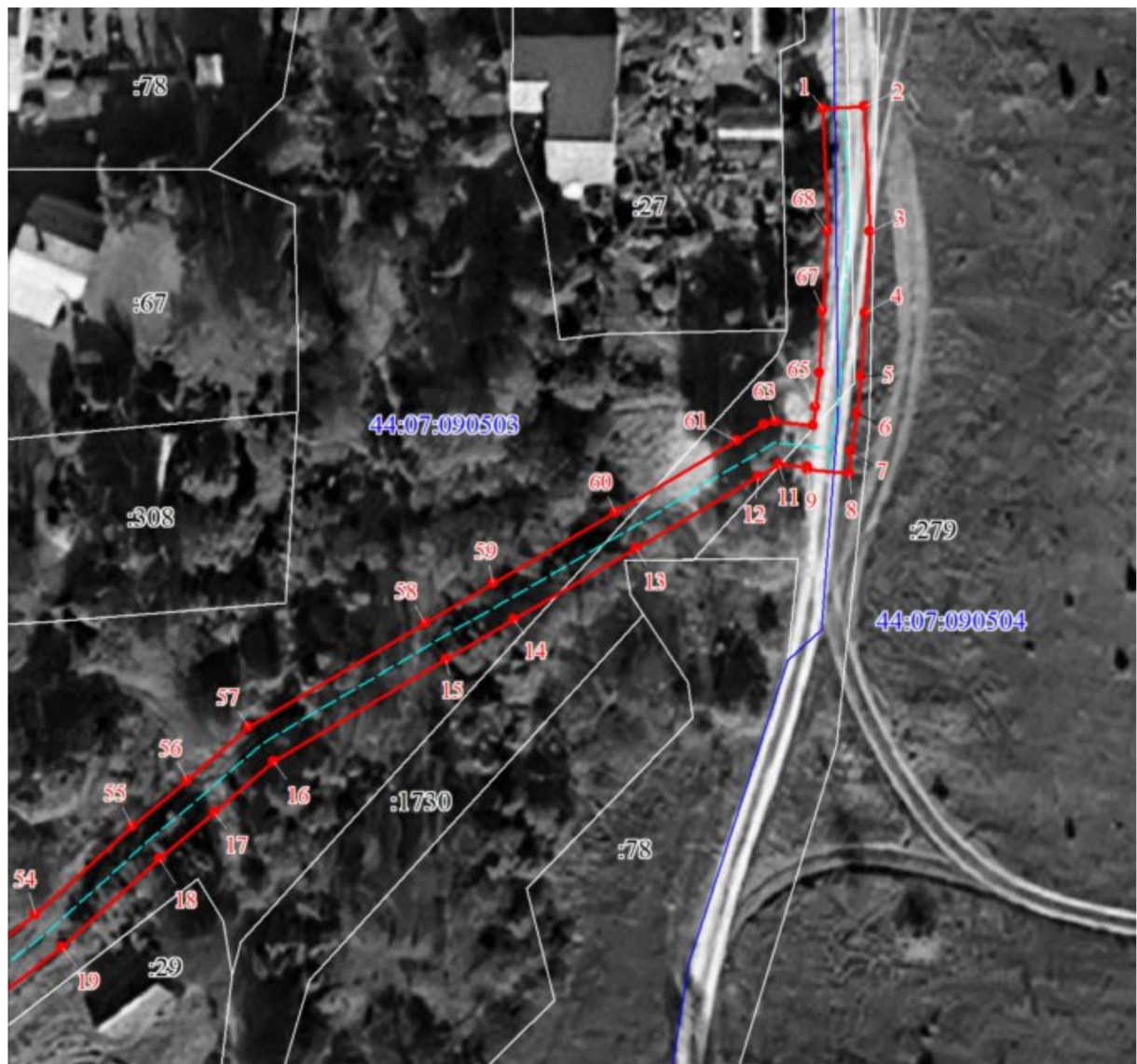
СВЕДЕНИЯ

о границах охранной зоны сооружения трубопроводного транспорта,
имеющего местоположение: Костромская область, Костромской р-н,
д. Ивакино, д. 72 (кад. № з.у. 44:07:090501:205), д. 74

Обозначение характерных точек границ	Координаты, м	
	X	Y
1	2	3
1	279755.74	1212806.57
2	279755.88	1212810.57
3	279743.92	1212810.98
4	279736.20	1212810.44
5	279730.11	1212810.05
6	279726.64	1212809.65
7	279723.02	1212809.00
8	279720.91	1212808.80
9	279721.29	1212804.82
10	279721.53	1212804.84
11	279721.84	1212802.11
12	279720.65	1212800.08
13	279713.91	1212788.38
14	279707.25	1212776.68
15	279703.53	1212770.16
16	279693.96	1212753.59
17	279689.12	1212747.85
18	279684.74	1212742.60
19	279676.42	1212733.17
20	279668.25	1212722.42
21	279663.73	1212716.42
22	279660.24	1212711.66
23	279654.59	1212704.17
24	279647.71	1212695.23
25	279642.96	1212689.22
26	279635.59	1212679.70
27	279629.09	1212672.04

Обозначение характерных точек границ	Координаты, м	
	X	Y
1	2	3
28	279627.40	1212673.42
29	279624.86	1212670.34
30	279626.54	1212668.95
31	279619.72	1212660.49
32	279618.14	1212658.73
33	279616.68	1212659.61
34	279607.15	1212666.15
35	279596.78	1212672.40
36	279593.07	1212675.69
37	279590.41	1212672.69
38	279594.37	1212669.18
39	279604.94	1212662.82
40	279614.51	1212656.25
41	279615.50	1212655.65
42	279618.73	1212653.32
43	279620.03	1212654.84
44	279622.80	1212657.93
45	279629.65	1212666.42
46	279630.88	1212667.97
47	279638.70	1212677.18
48	279646.12	1212686.76
49	279650.86	1212692.76
50	279657.78	1212701.75
51	279663.45	1212709.26
52	279666.95	1212714.05
53	279671.44	1212720.00
54	279679.56	1212730.69

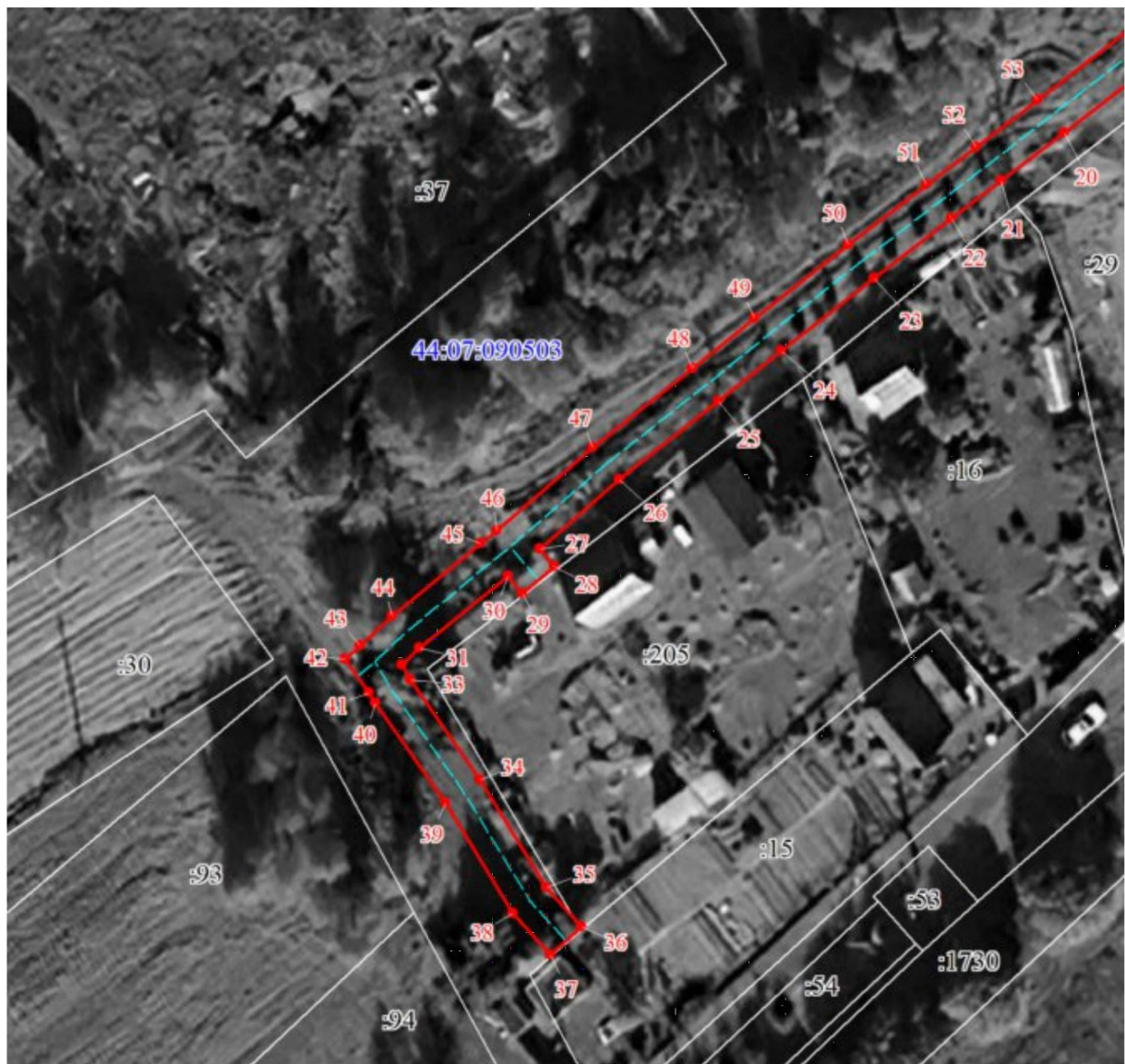
1	2	3
55	279687.78	1212740.00
56	279692.19	1212745.29
57	279697.22	1212751.24
58	279707.00	1212768.17
59	279710.73	1212774.70
60	279717.39	1212786.40
61	279724.11	1212798.07
62	279725.63	1212800.67
63	279725.91	1212801.72
64	279725.49	1212805.38
65	279727.25	1212805.69
66	279730.49	1212806.06
67	279736.47	1212806.44
68	279744.06	1212806.97
1	279755.74	1212806.57



Масштаб 1:600

Используемые условные знаки и обозначения:

	Характерная точка границы ЗОУИТ
	Надписи номеров характерных точек границы ЗОУИТ
	Образуемая граница ЗОУИТ
	Часть границы, сведения ЕГРН о которой позволяют однозначно определить ее положение на местности
	Граница кадастрового квартала
	Ось газопровода
	Надписи кадастрового номера земельного участка
	Обозначение кадастрового квартала



Масштаб 1:600

Используемые условные знаки и обозначения:

	Характерная точка границы ЗОУИТ
	Надписи номеров характерных точек границы ЗОУИТ
	Образуемая граница ЗОУИТ
	Часть границы, сведения ЕГРН о которой позволяют однозначно определить ее положение на местности
	Граница кадастрового квартала
	Ось газопровода
	Надписи кадастрового номера земельного участка
	Обозначение кадастрового квартала

Приложение № 7

к приказу департамента
имущественных и земельных
отношений
Костромской области
от « 10 » марта 2025 года № 42-од

СВЕДЕНИЯ
о границах охранной зоны сооружения трубопроводного транспорта,
имеющего местоположение: Костромская область, г. Кострома,
Межевской проезд, д. 99

Обозначение характерных точек границ	Координаты, м	
	X	Y
1	298829.99	1212706.38
2	298827.69	1212709.65
3	298824.41	1212707.35
4	298826.71	1212704.08
1	298829.99	1212706.38



Масштаб 1:500

Условные обозначения

	Характерная точка границы ЗОУИТ
	Надписи номеров характерных точек границы ЗОУИТ
	Образуемая граница ЗОУИТ
	Часть границы, сведения ЕГРН о которой позволяют однозначно определить ее положение на местности
	Граница кадастрового квартала
	Ось газопровода
	Надписи кадастрового номера земельного участка
	Обозначение кадастрового квартала

Приложение № 8

к приказу департамента
имущественных и земельных
отношений
Костромской области
от « 10 » марта 2025 года № 42-од

СВЕДЕНИЯ

о границах охранной зоны сооружения трубопроводного транспорта,
имеющего местоположение: Костромская область, Костромской р-н,
д. Башутино, дом без номера в 120 м на северо-запад от д. 17,
дом без номера (в 260 м на северо-запад от д. 17)

Обозначение характерных точек границ	Координаты, м	
	X	Y
1	299528.56	1221723.45
2	299525.13	1221728.93
3	299521.73	1221726.81
4	299524.29	1221722.72
5	299524.99	1221722.05
6	299525.99	1221721.78
7	299526.99	1221722.05
8	299527.45	1221722.33
1	299528.56	1221723.45
9	299592.04	1221855.36
10	299592.48	1221852.63
11	299588.45	1221852.40
12	299588.08	1221854.74
9	299592.04	1221855.36



Масштаб 1:500

Условные обозначения

	Характерная точка границы ЗОУИТ
	Надписи номеров характерных точек границы ЗОУИТ
	Образуемая граница ЗОУИТ
	Часть границы, сведения ЕГРН о которой позволяют однозначно определить ее положение на местности
	Граница кадастрового квартала
	Ось газопровода
	Надписи кадастрового номера земельного участка
	Обозначение кадастрового квартала



Масштаб 1:500

Условные обозначения

	Характерная точка границы ЗОУИТ
	Надписи номеров характерных точек границы ЗОУИТ
	Образуемая граница ЗОУИТ
	Часть границы, сведения ЕГРН о которой позволяют однозначно определить ее положение на местности
	Граница кадастрового квартала
	Ось газопровода
	Надписи кадастрового номера земельного участка
	Обозначение кадастрового квартала

Приложение № 9

к приказу департамента
имущественных и земельных
отношений
Костромской области
от « 10 » марта 2025 года № 42-од

СВЕДЕНИЯ

о границах охранной зоны сооружения трубопроводного транспорта,
имеющего местоположение: Костромская область, Костромской р-н,
д. Стрельниково, дом без номера на земельном участке с кадастровым
номером 44:07:142102:1200

Обозначение характерных точек границ	Координаты, м	
	X	Y
1	294368.70	1208161.41
2	294368.74	1208165.41
3	294349.34	1208165.59
4	294349.30	1208161.59
1	294368.70	1208161.41



Масштаб 1:500

Условные обозначения

	Характерная точка границы ЗОУИТ
	Надписи номеров характерных точек границы ЗОУИТ
	Обзорная граница ЗОУИТ
	Часть границы, сведения ЕГРН о которой позволяют однозначно определить ее положение на местности
	Граница кадастрового квартала
	Ось газопровода
	Надписи кадастрового номера земельного участка
	Обозначение кадастрового квартала

Приложение № 10

к приказу департамента
имущественных и земельных
отношений
Костромской области
от « 10 » марта 2025 года № 42-од

СВЕДЕНИЯ

о границах охранной зоны сооружения трубопроводного транспорта,
имеющего местоположение: Костромская область, Нерехтский район,
поселок Космынино, улица Школьная, земельный участок 4А/1

Обозначение характерных точек границ	Координаты, м	
	X	Y
1	270423.13	1203570.99
2	270420.27	1203573.79
3	270411.35	1203564.71
4	270410.58	1203565.47
5	270407.68	1203562.70
6	270411.42	1203559.08
1	270423.13	1203570.99



Масштаб 1:500

Условные обозначения

	Характерная точка границы ЗОУИТ
	Надписи номеров характерных точек границы ЗОУИТ
	Образуемая граница ЗОУИТ
	Часть границы, сведения ЕГРН о которой позволяют однозначно определить ее положение на местности
	Граница кадастрового квартала
	Ось газопровода
	Надписи кадастрового номера земельного участка
	Обозначение кадастрового квартала

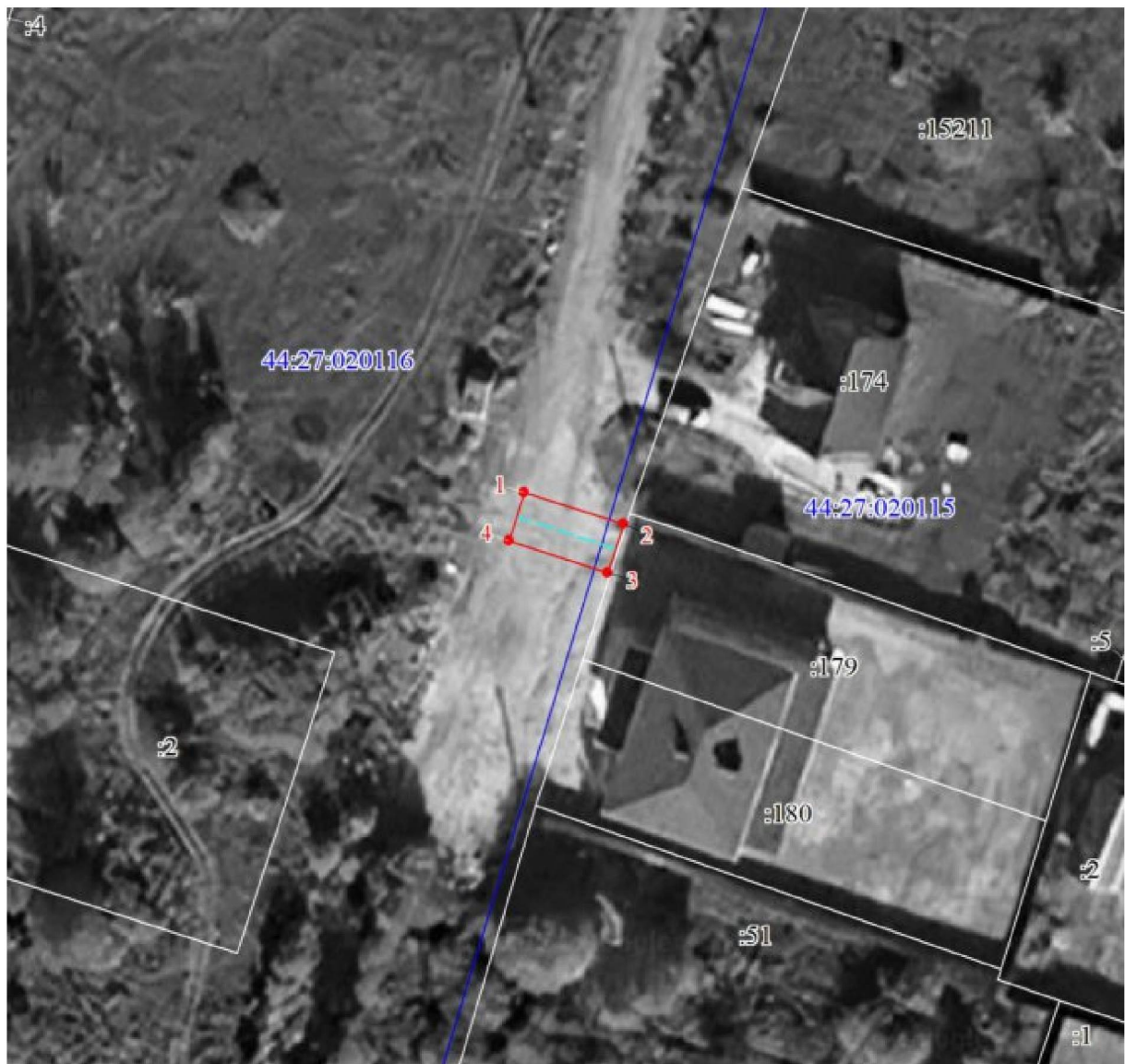
Приложение № 11

к приказу департамента
имущественных и земельных
отношений
Костромской области
от « 10 » марта 2025 года № 42-од

СВЕДЕНИЯ

о границах охранной зоны сооружения трубопроводного транспорта,
имеющего местоположение: Костромская область, г. Кострома,
п. Волжский, квартал 9, д. 14А

Обозначение характерных точек границ	Координаты, м	
	X	Y
1	297605.27	1210091.41
2	297602.66	1210099.22
3	297598.86	1210097.96
4	297601.47	1210090.15
1	297605.27	1210091.41



Масштаб 1:500

Условные обозначения

	Характерная точка границы ЗОУИТ
	Надписи номеров характерных точек границы ЗОУИТ
	Образуемая граница ЗОУИТ
	Часть границы, сведения ЕГРН о которой позволяют однозначно определить ее положение на местности
	Граница кадастрового квартала
	Ось газопровода
	Надписи кадастрового номера земельного участка
	Обозначение кадастрового квартала

Приложение № 12

к приказу департамента
имущественных и земельных
отношений
Костромской области
от « 10 » марта 2025 года № 42-од

СВЕДЕНИЯ

о границах охранной зоны сооружения трубопроводного транспорта,
имеющего местоположение: Костромская область, г. Кострома,
ул. Николая Тимофеева, д. 48

Обозначение характерных точек границ	Координаты, м	
	X	Y
1	297147.62	1210553.88
2	297144.12	1210555.80
3	297143.09	1210553.94
4	297120.36	1210535.18
5	297111.16	1210544.62
6	297107.97	1210541.78
7	297110.77	1210538.92
8	297110.96	1210539.10
9	297119.05	1210530.78
10	297120.12	1210530.42
11	297121.28	1210530.75
12	297145.93	1210551.10
13	297146.39	1210551.64
1	297147.62	1210553.88



Масштаб 1:500

Условные обозначения

	Характерная точка границы ЗОУИТ
	Надписи номеров характерных точек границы ЗОУИТ
	Образуемая граница ЗОУИТ
	Часть границы, сведения ЕГРН о которой позволяют однозначно определить ее положение на местности
	Граница кадастрового квартала
	Ось газопровода
	Надписи кадастрового номера земельного участка
	Обозначение кадастрового квартала

Приложение № 13

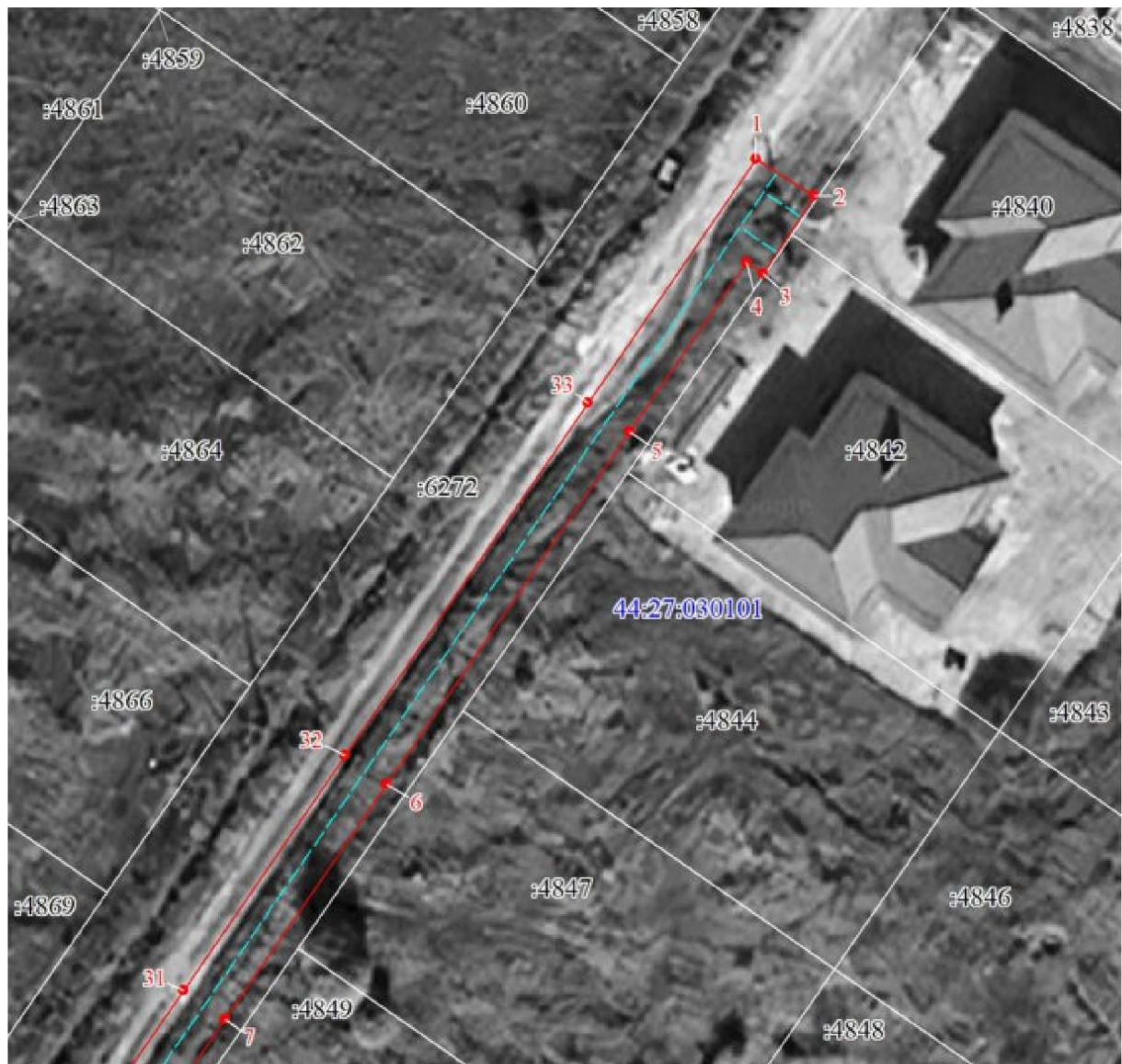
к приказу департамента
имущественных и земельных
отношений
Костромской области
от « 10 » марта 2025 года № 42-од

СВЕДЕНИЯ

о границах охранной зоны сооружения трубопроводного транспорта,
имеющего местоположение: Костромская область, г. Кострома,
пр-д Зеленодольский, д. 10, д. 12

Обозначение характерных точек границ	Координаты, м	
	X	Y
1	299122.11	1212502.85
2	299119.12	1212507.49
3	299112.99	1212503.33
4	299113.93	1212502.00
5	299100.56	1212492.61
6	299072.76	1212473.05
7	299054.20	1212460.02
8	299029.66	1212442.62
9	299008.34	1212427.58
10	299002.12	1212423.15
11	298998.00	1212422.14
12	298998.37	1212420.32
13	299001.35	1212405.66
14	299002.44	1212400.36
15	299003.84	1212390.96
16	299008.09	1212368.75
17	299010.22	1212357.81

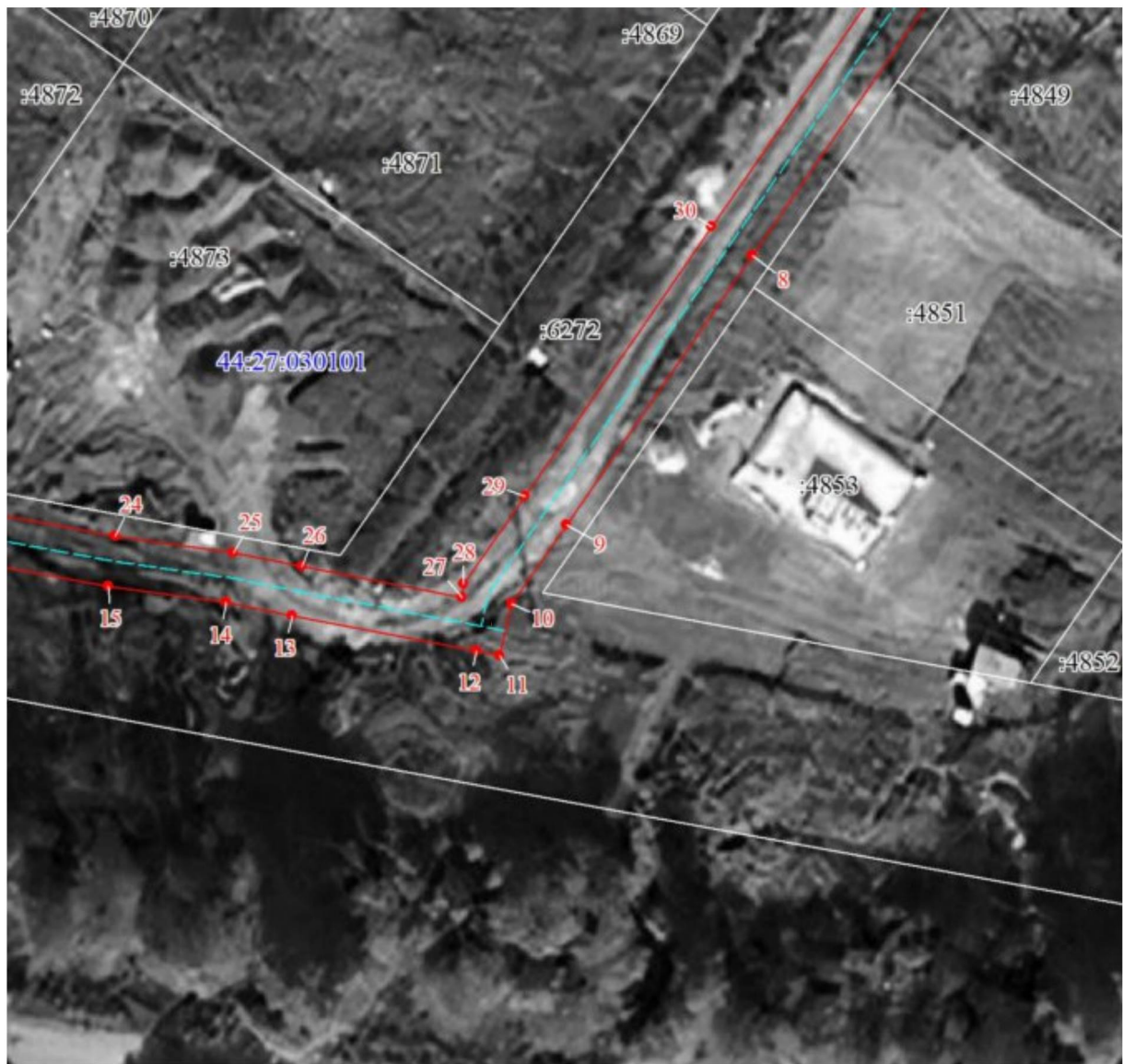
Обозначение характерных точек границ	Координаты, м	
	X	Y
18	299013.09	1212343.04
19	299016.03	1212327.35
20	299019.97	1212328.09
21	299017.02	1212343.79
22	299014.14	1212358.57
23	299012.01	1212369.51
24	299007.79	1212391.60
25	299006.39	1212401.01
26	299005.27	1212406.46
27	299002.68	1212419.18
28	299003.72	1212419.36
29	299010.66	1212424.32
30	299031.97	1212439.36
31	299056.50	1212456.75
32	299075.06	1212469.77
33	299102.86	1212489.33
1	299122.11	1212502.85



Масштаб 1:500

Условные обозначения

	Характерная точка границы ЗОУИТ
	Надписи номеров характерных точек границы ЗОУИТ
	Образуемая граница ЗОУИТ
	Часть границы, сведения ЕГРН о которой позволяют однозначно определить ее положение на местности
	Граница кадастрового квартала
	Ось газопровода
	Надписи кадастрового номера земельного участка
	Обозначение кадастрового квартала



Масштаб 1:500

Условные обозначения

	Характерная точка границы ЗОУИТ
	Надписи номеров характерных точек границы ЗОУИТ
	Образуемая граница ЗОУИТ
	Часть границы, сведения ЕГРН о которой позволяют однозначно определить ее положение на местности
	Граница кадастрового квартала
	Ось газопровода
	Надписи кадастрового номера земельного участка
	Обозначение кадастрового квартала



Масштаб 1:500

Условные обозначения

	Характерная точка границы ЗОУИТ
	Надписи номеров характерных точек границы ЗОУИТ
	Образуемая граница ЗОУИТ
	Часть границы, сведения ЕГРН о которой позволяют однозначно определить ее положение на местности
	Граница кадастрового квартала
	Ось газопровода
	Надписи кадастрового номера земельного участка
	Обозначение кадастрового квартала

Приложение № 14

к приказу департамента
имущественных и земельных
отношений
Костромской области
от « 10 » марта 2025 года № 42-од

СВЕДЕНИЯ

о границах охранной зоны сооружения трубопроводного транспорта,
имеющего местоположение: Костромская область, г. Кострома,
п. Волжский, в 2 км на северо-восток от п. Волжский
(кадастровый номер 44:27:030101:4872)

Обозначение характерных точек границ	Координаты, м	
	X	Y
1	2	3
1	299069.62	1212357.65
2	299066.39	1212362.51
3	299063.13	1212360.19
4	299064.18	1212358.71
5	299054.86	1212352.29
6	299044.82	1212345.39
7	299038.65	1212341.05
8	299034.08	1212337.86
9	299023.22	1212330.21
10	299020.26	1212328.11
11	299019.97	1212328.05
12	299019.95	1212328.14
13	299016.05	1212327.30
14	299016.47	1212325.33
15	299019.40	1212310.44
16	299025.05	1212281.02
17	299027.98	1212266.14
18	299030.50	1212253.22
19	299031.31	1212248.81
20	299033.74	1212236.49
21	299037.88	1212215.30
22	299036.24	1212214.98
23	299028.05	1212212.13
24	299016.82	1212208.27
25	299008.59	1212205.47
26	298996.16	1212201.32

Обозначение характерных точек границ	Координаты, м	
	X	Y
1	2	3
27	298991.08	1212199.62
28	298975.50	1212188.67
29	298965.02	1212181.12
30	298952.39	1212172.15
31	298954.71	1212168.89
32	298967.34	1212177.86
33	298977.81	1212185.40
34	298992.91	1212196.01
35	298997.43	1212197.52
36	299009.86	1212201.67
37	299018.12	1212204.49
38	299029.35	1212208.35
39	299037.37	1212211.12
40	299038.65	1212211.37
41	299040.16	1212203.68
42	299044.08	1212204.44
43	299042.77	1212211.14
44	299043.37	1212211.26
45	299044.02	1212211.49
46	299046.02	1212212.93
47	299043.70	1212216.19
48	299042.18	1212215.10
49	299042.01	1212215.07
50	299037.66	1212237.27
51	299035.23	1212249.57
52	299034.42	1212253.97

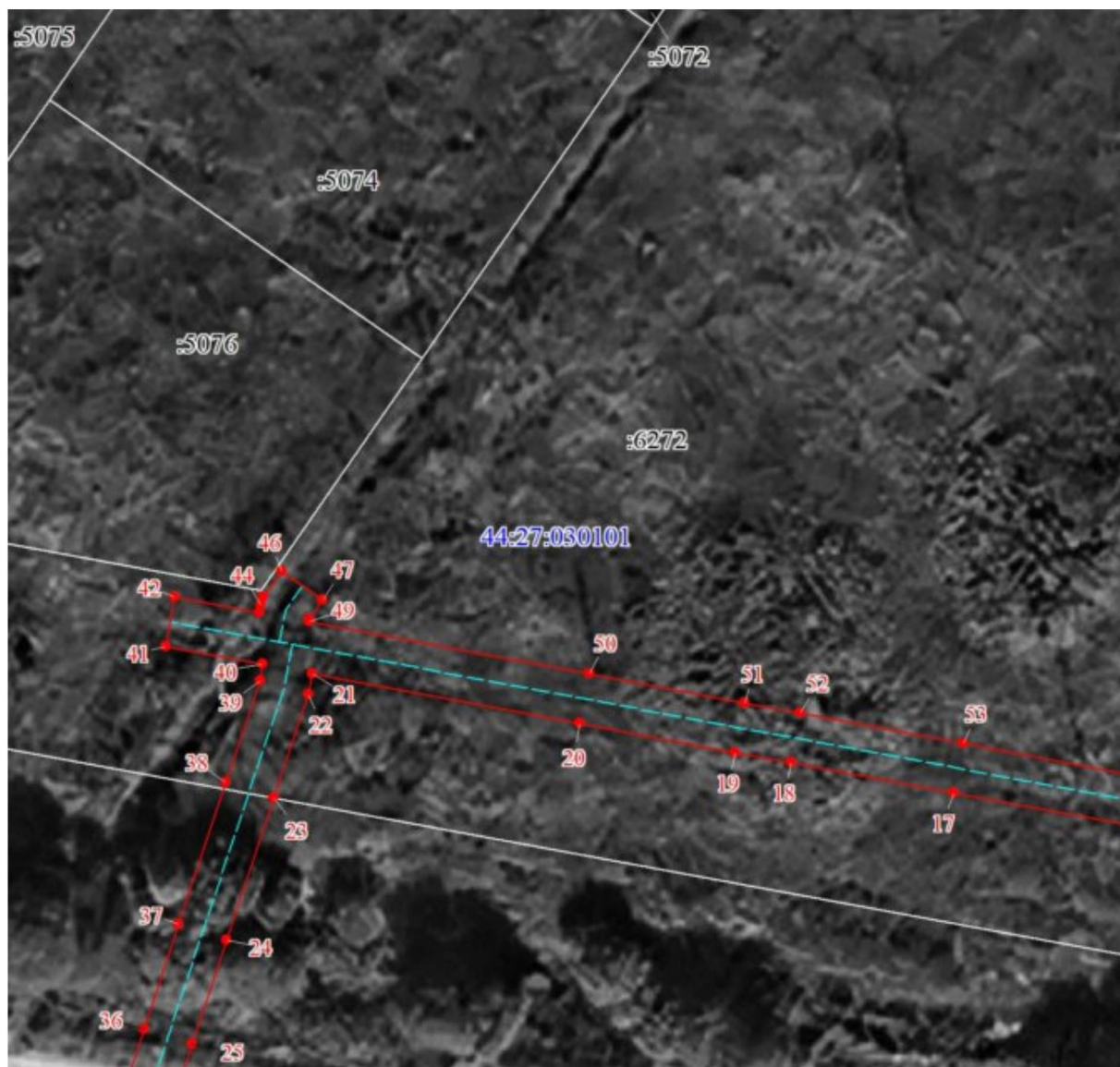
1	2	3
53	299031.90	1212266.91
54	299028.97	1212281.79
55	299023.32	1212311.20
56	299020.78	1212324.13
57	299021.85	1212324.31
58	299025.54	1212326.95
59	299036.38	1212334.58
60	299040.94	1212337.77
61	299047.11	1212342.12
62	299057.12	1212348.99
63	299068.12	1212356.57
1	299069.62	1212357.65



Масштаб 1:500

Условные обозначения

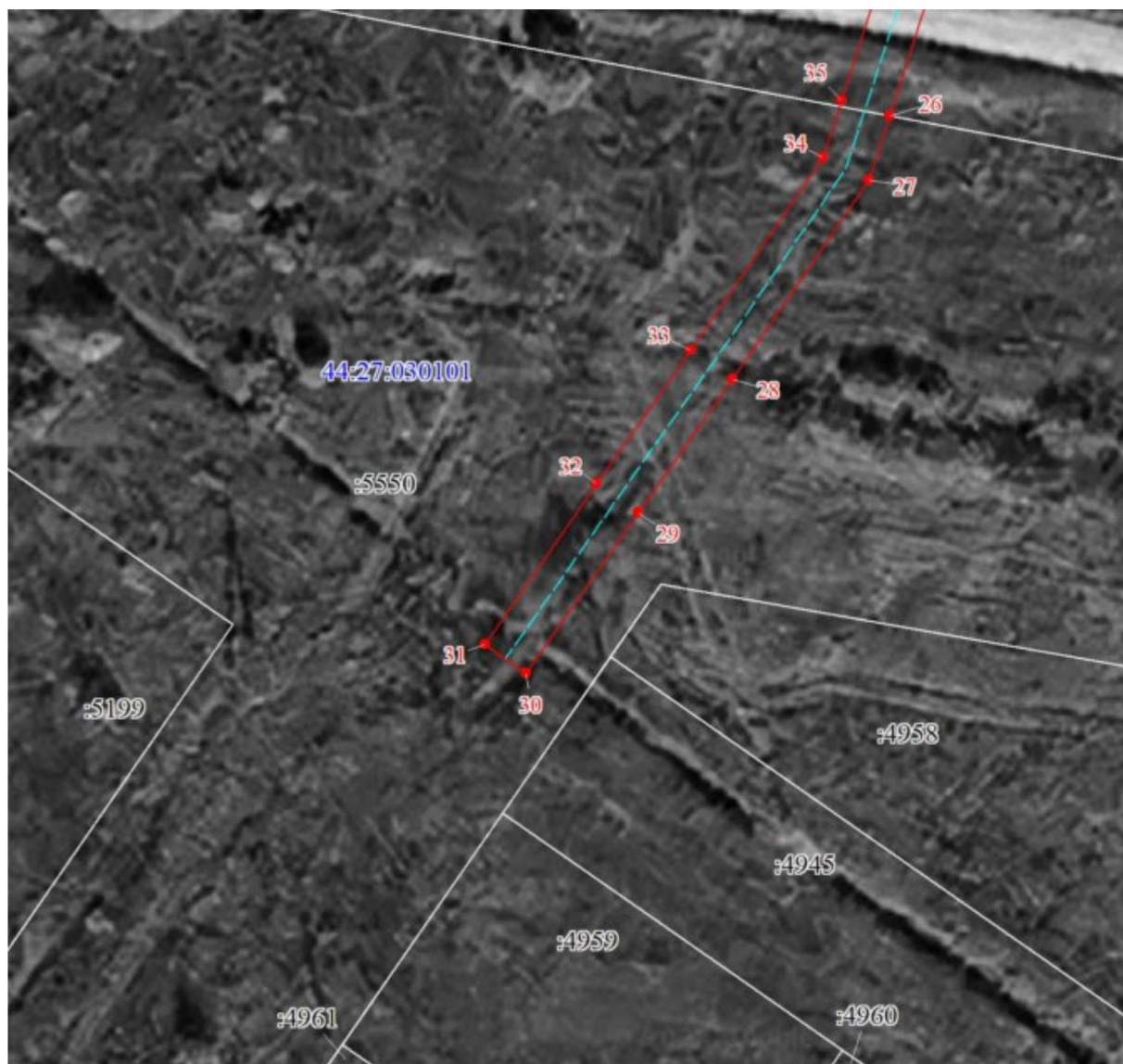
	Характерная точка границы ЗОУИТ
	Надписи номеров характерных точек границы ЗОУИТ
	Образуемая граница ЗОУИТ
	Часть границы, сведения ЕГРН о которой позволяют однозначно определить ее положение на местности
	Граница кадастрового квартала
	Ось газопровода
	Надписи кадастрового номера земельного участка
	Обозначение кадастрового квартала



Масштаб 1:500

Условные обозначения

	Характерная точка границы ЗОУИТ
	Надписи номеров характерных точек границы ЗОУИТ
	Образуемая граница ЗОУИТ
	Часть границы, сведения ЕГРН о которой позволяют однозначно определить ее положение на местности
	Граница кадастрового квартала
	Ось газопровода
	Надписи кадастрового номера земельного участка
	Обозначение кадастрового квартала



Масштаб 1:500

Условные обозначения

	Характерная точка границы ЗОУИТ
	Надписи номеров характерных точек границы ЗОУИТ
	Образуемая граница ЗОУИТ
	Часть границы, сведения ЕГРН о которой позволяют однозначно определить ее положение на местности
	Граница кадастрового квартала
	Ось газопровода
	Надписи кадастрового номера земельного участка
	Обозначение кадастрового квартала

Приложение № 15

к приказу департамента
имущественных и земельных
отношений
Костромской области
от « 10 » марта 2025 года № 42-од

СВЕДЕНИЯ

о границах охранной зоны сооружения трубопроводного транспорта,
имеющего местоположение: Костромская область, Костромской р-н,
с. Сущёво, ул. Советская, д. 79 (кад. № 3.У. 44:07:121501:342)

Обозначение характерных точек границ	Координаты, м	
	X	Y
1	308543.86	1214074.39
2	308542.66	1214078.21
3	308532.31	1214074.94
4	308528.06	1214074.88
5	308525.95	1214073.91
6	308527.63	1214070.27
7	308528.97	1214070.90
8	308532.95	1214070.93
1	308543.86	1214074.39



Масштаб 1:500

Условные обозначения

	Характерная точка границы ЗОУИТ
	Надписи номеров характерных точек границы ЗОУИТ
	Образуемая граница ЗОУИТ
	Часть границы, сведения ЕГРН о которой позволяют однозначно определить ее положение на местности
	Граница кадастрового квартала
	Ось газопровода
	Надписи кадастрового номера земельного участка
	Обозначение кадастрового квартала