



ИНСПЕКЦИЯ ПО ОХРАНЕ ОБЪЕКТОВ КУЛЬТУРНОГО НАСЛЕДИЯ КОСТРОМСКОЙ ОБЛАСТИ

ПРИКАЗ

№ 20-НПА от 10.03.2025

г. Кострома

Об утверждении предмета охраны объекта культурного наследия регионального значения

**«Усадьба Пермяковых, XIX-XX вв.: Баня», ок. 1912 г.
(Костромская область, г. Кострома, ул. Кооперации, 11Б)**

В соответствии с Федеральным законом от 25 июня 2002 года № 73-ФЗ «Об объектах культурного наследия (памятниках истории и культуры) народов Российской Федерации», положением об инспекции по охране объектов культурного наследия Костромской области, утвержденным постановлением губернатора Костромской области от 16 ноября 2015 года №206 «Об инспекции по охране объектов культурного наследия Костромской области», на основании проекта предмета охраны объекта культурного наследия регионального значения «Усадьба Пермяковых, XIX-XX вв.: Баня», ок. 1912 г. (Костромская область, г. Кострома, ул. Кооперации, 11Б),

ПРИКАЗЫВАЮ:

1. Утвердить предмет охраны объекта культурного наследия регионального значения «Усадьба Пермяковых, XIX-XX вв.: Баня», ок. 1912 г. (адрес в соответствии с актом о постановке на государственную охрану: Костромская область, г. Кострома, ул. Кооперации, 11Б; адрес в соответствии с Федеральной информационной адресной системой: Костромская область, городской округ город Кострома, город Кострома, улица Нижняя Дебря, дом 11, 13а), согласно приложению.

2. Настоящий приказ вступает в силу со дня его официального опубликования.



ДОКУМЕНТ ПОДПИСАН
ЭЛЕКТРОННОЙ ПОДПИСЬЮ



Подписант: Голикова Светлана Евгеньевна

Дата и время подписания: 10.03.2025 18.55

Должность: Начальник инспекции

Начальник инспекции

С.Е. Голикова

УТВЕРЖДЕН
приказом инспекции по охране
объектов культурного наследия
Костромской области

№ 20-НПА от 10.03.2025

ПРЕДМЕТ ОХРАНЫ

объекта культурного наследия регионального значения
«Усадьба Пермяковых, XIX-XX вв.: Баня», ок. 1912 г.
(Костромская область, г. Кострома, ул. Кооперации, 11Б)

1. Месторасположение, роль и градостроительные характеристики
(приложение №1 к настоящему предмету охраны):

1) является частью ансамбля - объекта культурного наследия
регионального значения «Усадьба Пермяковых», XIX-XX вв.:

Дом жилой, нач. XIX в.;

Сарай каретный, 1878 г. (местоположение);

Баня, около 1912 г.;

2) располагается северо-восточной части ансамбля, юго-западным
фасадом обращено в сторону ул. Нижняя Дебря;

3) местоположение здания на рельефе с уклоном в южном
направлении;

4) местоположение кирпичных столбов ограждения полисада;

2. Стилистические особенности объекта (приложение №2 к
настоящему предмету охраны): пример хозяйственной постройки в составе
усадьбы XIX -XX вв.

3. Объемно-пространственная и планировочная композиция здания
(приложение №3 к настоящему предмету охраны):

1) два продолговатых одноэтажных разновысотных кирпичных
объема, примыкающих друг к другу, покрытых многоскатной железной
кровлей; наличие подвала; габаритные размеры в плане 13,1 м (по юго-
западному фасаду); 12,3 м по юго-восточному фасаду;

2) месторасположение, размер и форма сводов «Монье»;

3) месторасположение, размер и форма дверных и оконных проемов
в капитальных стенах;

4) местоположение лестницы в подвал.

4. Архитектурное решение фасадов (приложение №4 к настоящему
предмету охраны):

1) юго-западный фасад: два проема в уровне первого этажа в западной части; один проем в уровне цоколя в южной части здания; проем во фронте западной части здания;

2) юго-восточный фасад: четыре проема (первый - дверной, остальные - оконные проемы); выносное чердачное слуховое окно южного объема.

5. Декоративно-пластическое оформление экстерьера (приложение №5 к настоящему предмету охраны):

1) наличие выступающего цоколя, ограниченного валиком по юго-западному фасаду и в южной части юго-восточного фасада;

2) венчающий многоступенчатый карниз с зубчиками по западной части юго-западного фасада; венчающий многоступенчатый карниз с сухариками по южной части юго-западного фасада и по юго-восточному фасаду;

3) многоступенчатые карнизы по скатам фронтонов юго-западного фасада;

4) однорядный карниз по скатам фронтона слухового окна юго-восточного фасада;

5) гладкие широкие пилястры, фланкирующие западную часть юго-западного фасада;

6) конфигурация фронтонов западной и южной частей здания юго-западного фасада.

6. Конструктивная система, материал (приложения №№3,6 к настоящему предмету охраны):

1) материал и тип фундамента - кирпичный ленточный;

2) капитальные стены - керамический красный кирпич на известковом растворе;

3) наружная отделка - обмазка, штукатурка; декор фасадов - кирпичный, кладочный;

4) форма кирпичных перемычек: лучковая форма перемычек юго-западного и юго-восточного фасадов; клинчатая форма перемычки слухового окна;

5) перекрытия - плоские по деревянным балкам над первым этажом, своды «Монье» над подвалом (месторасположение в приложении №3);

6) материал конструкции крыши - дерево;

7) материал покрытия кровли - кровельное железо;

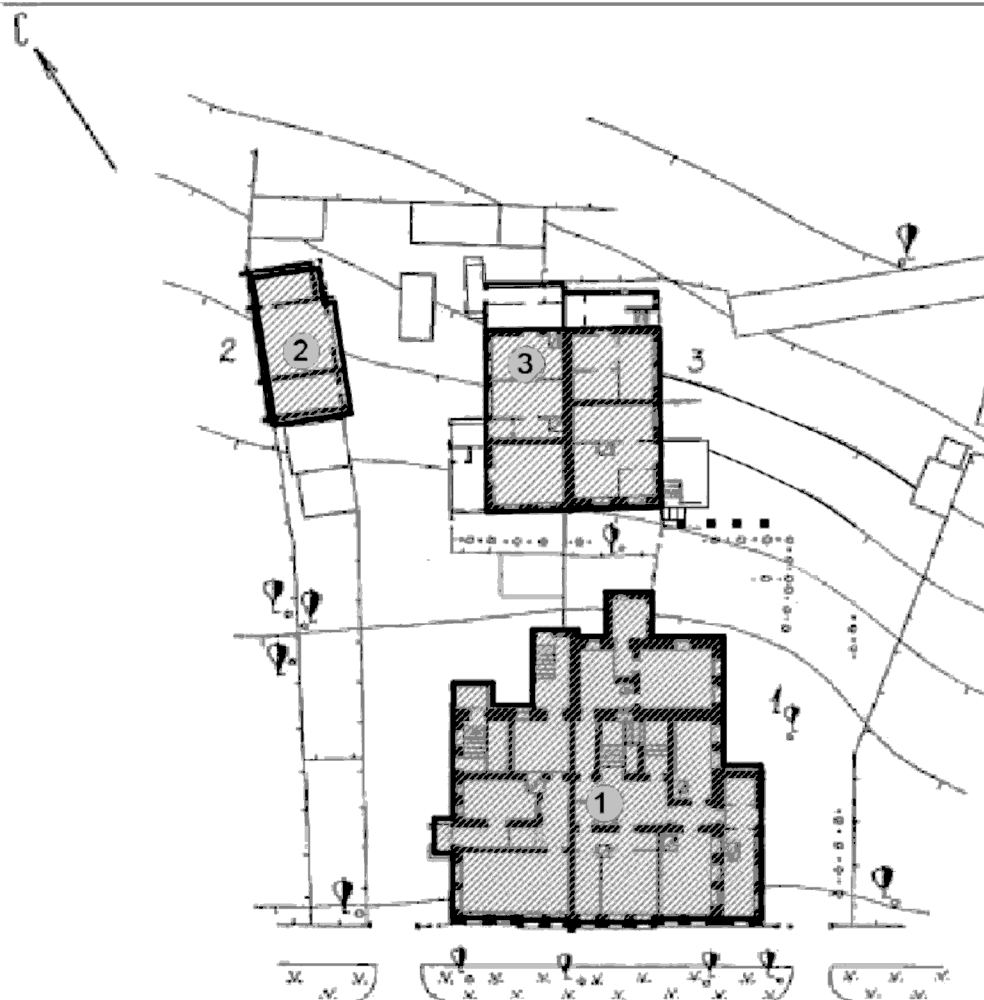
8) материал заполнения наружных дверных проемов - дерево;

9) материал оконных заполнений - дерево, рисунок расстекловки в соответствии с историческим образцом.

7. Предмет охраны может быть изменен на основании документов или результатов историко-культурных и натурных исследований, отсутствующих при подготовке проекта предмета охраны объекта культурного наследия, дающих основания для изменения предмета охраны объекта культурного наследия.

Приложение №1
к предмету охраны объекта культурного наследия
регионального значения
«Усадьба Пермяковых, XIX-XX вв.: Баня», ок. 1912 г.
(Костромская область, г. Кострома, ул. Кооперации, 11Б)

Месторасположение объекта культурного наследия регионального значения на территории
ансамбля



ул. Кооперации

Экспликация

1. Дом жилой, нач. XIX в.;
2. Сарай каретный, 1878 г. (местоположение);
3. Баня, около 1912 г.

0 25 м

Приложение №2
к предмету охраны объекта культурного наследия
регионального значения
«Усадьба Пермяковых, XIX-XX вв.: Баня», ок. 1912 г.
(Костромская область, г. Кострома, ул. Кооперации, 11Б)

Стилистические особенности объекта:

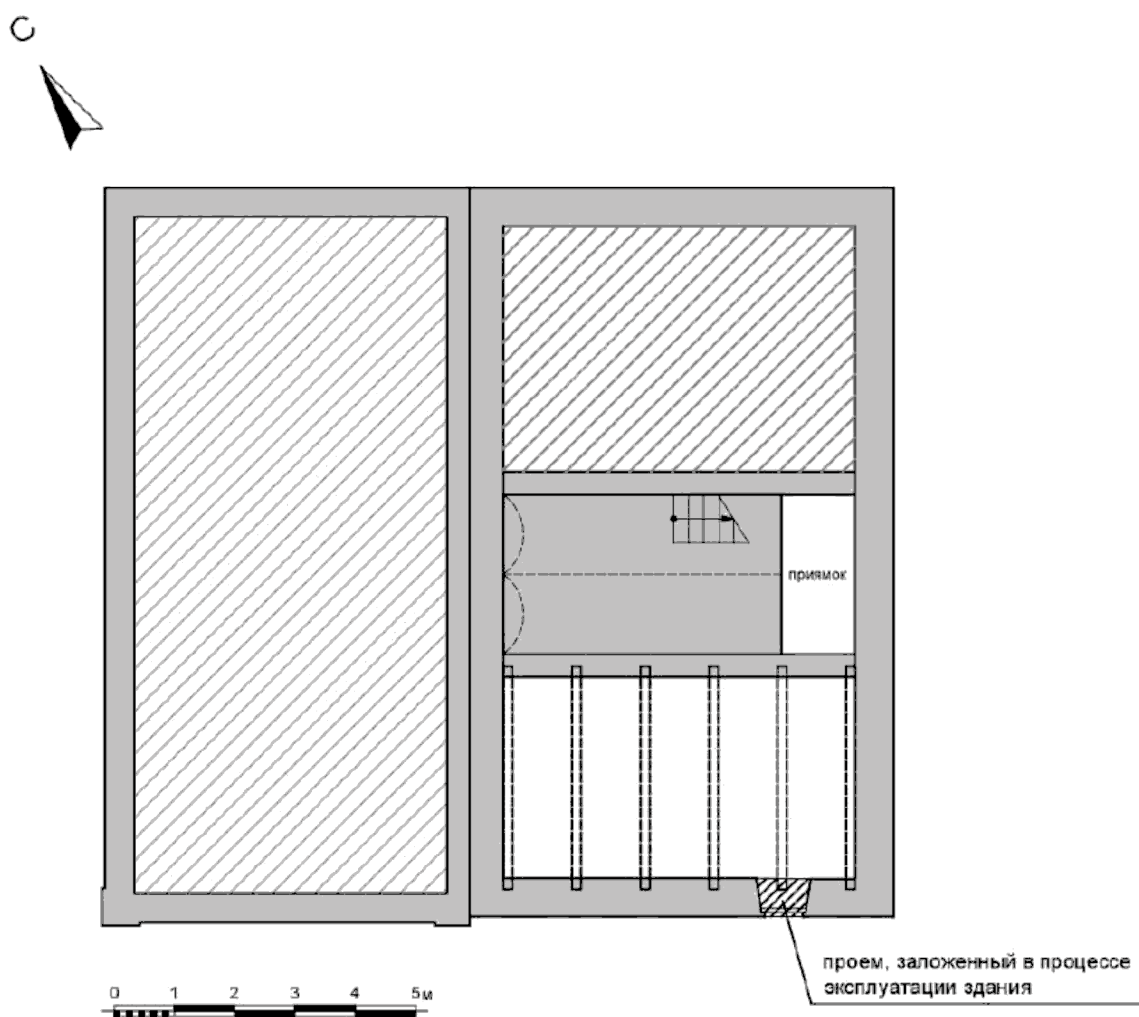
Пример хозяйственной постройки в составе усадьбы XIX -XX вв.





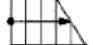

Приложение №3
к предмету охраны объекта культурного наследия
регионального значения
«Усадьба Пермяковых, XIX-XX вв.: Баня», ок. 1912 г.
(Костромская область, г. Кострома, ул. Кооперации, 11Б)

Объемно-пространственные характеристики


План подвала



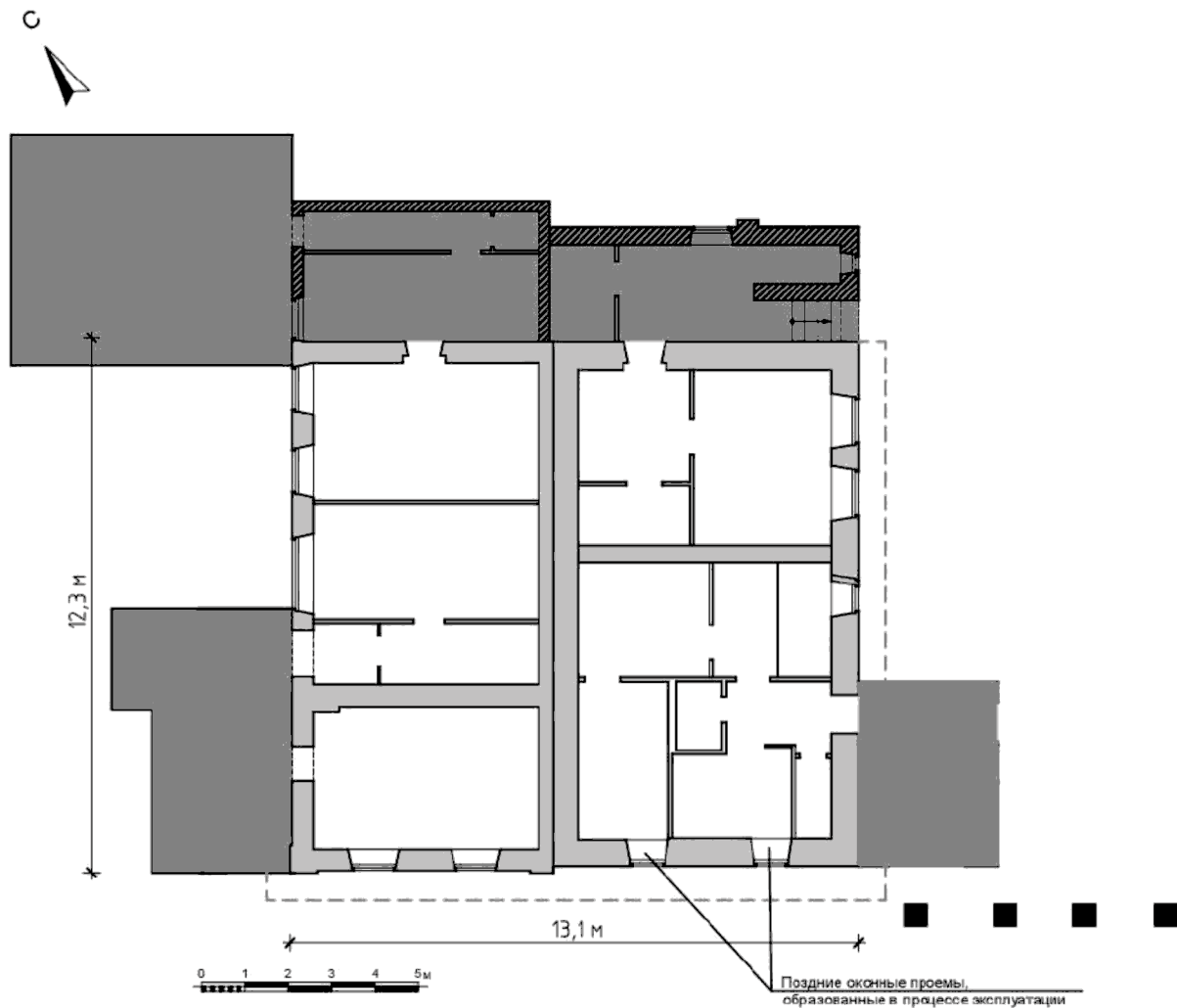
Предметом охраны является:

-  - планировочная структура здания в капитальных стенах;
-  - месторасположение сводов "Монье" в перекрытии над подвалом;
-  - месторасположение лестницы в подвал;
-  - местоположение, конфигурация, размер оконного проема;




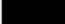
Условные обозначения:

-  - не обследованная часть здания;


План 1 этажа



Предметом охраны является:

-  - планировочная структура здания в капитальных стенах;
-  - декоративно-пластическое оформление фасадов;
-  - местоположение, конфигурация, размер первоначального оконного проема юго-восточного фасада;
-  - наличие кирпичных столбов ограждения;

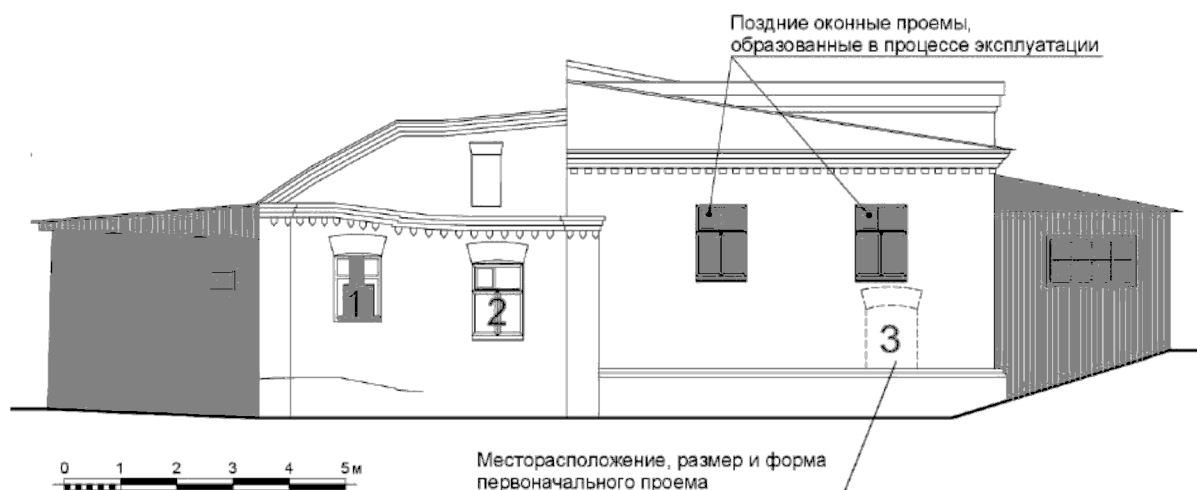
Условные обозначения:

-  - поздняя пристройка;

Приложение №4
к предмету охраны объекта культурного наследия
регионального значения
«Усадьба Пермяковых, XIX-XX вв.: Баня», ок. 1912 г.
(Костромская область, г. Кострома, ул. Кооперации, 11Б)

Архитектурное решение фасадов

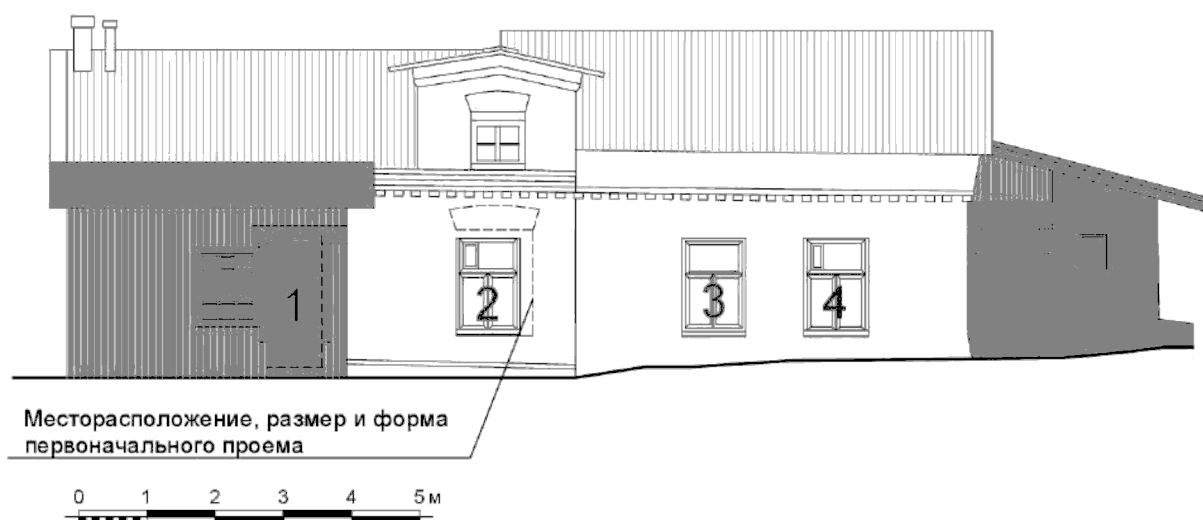
Юго-западный фасад



Условные обозначения:

■ - Поздние конструкции не подлежащие обязательному сохранению;

Юго-восточный фасад



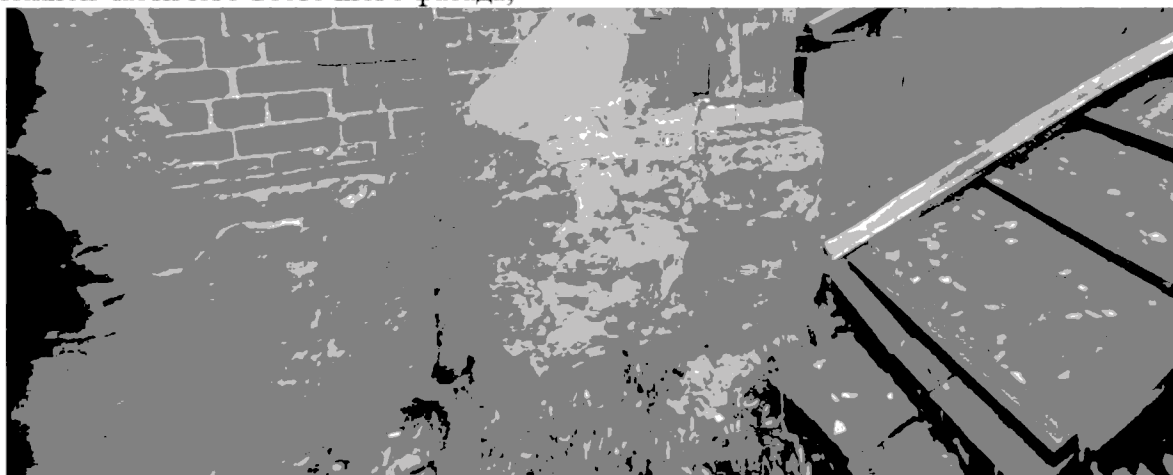
Условные обозначения:

■ - Поздние конструкции не подлежащие обязательному сохранению;

Приложение №5
к предмету охраны объекта культурного наследия
регионального значения
«Усадьба Пермяковых, XIX-XX вв.: Баня», ок. 1912 г.
(Костромская область, г. Кострома, ул. Кооперации, 11Б)

Декоративно-пластическое оформление фасадов

1) наличие выступающего цоколя, ограниченного валиком по юго-западному фасаду и в южной части юго-восточного фасада;



Фрагмент юго-западного фасада

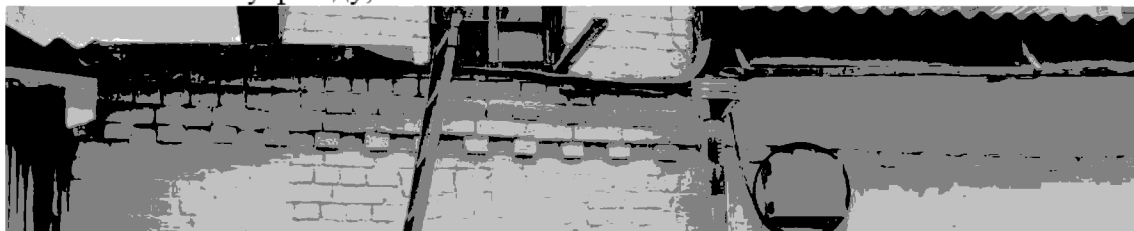


Фрагмент юго-восточного фасада

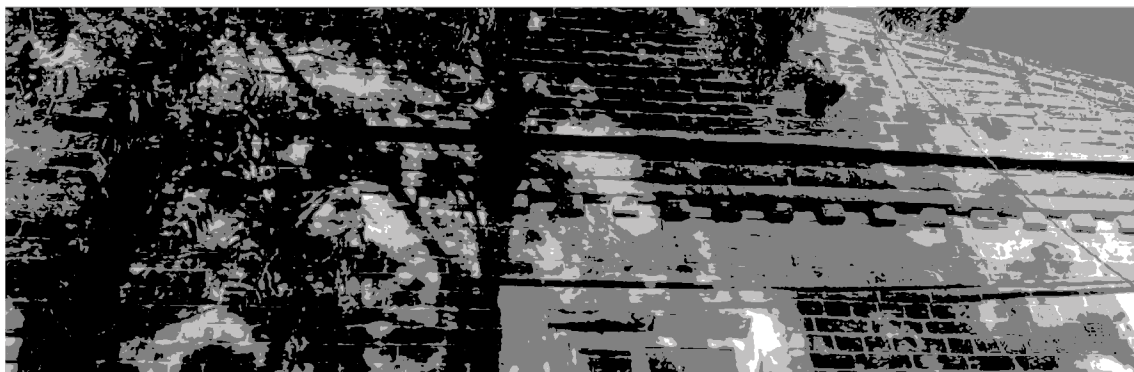
2) венчающий многоступенчатый карниз с зубчиками по западной части юго-западного фасада;



венчающий многоступенчатый карниз с сухариками по южной части юго-западного фасада и по юго-восточному фасаду;



Карниз юго-восточного фасада



Карниз южной части юго-западного фасада

3) многоступенчатые карнизы по скатам фронтонов юго-западного фасада;



Западный фронтон юго-западного фасада

4) однорядный карниз по скатам фронтона слухового окна юго-восточного фасада



Слуховое окно юго-восточного фасада

5) гладкие широкие пилястры, фланкирующие западную часть юго-западного фасада

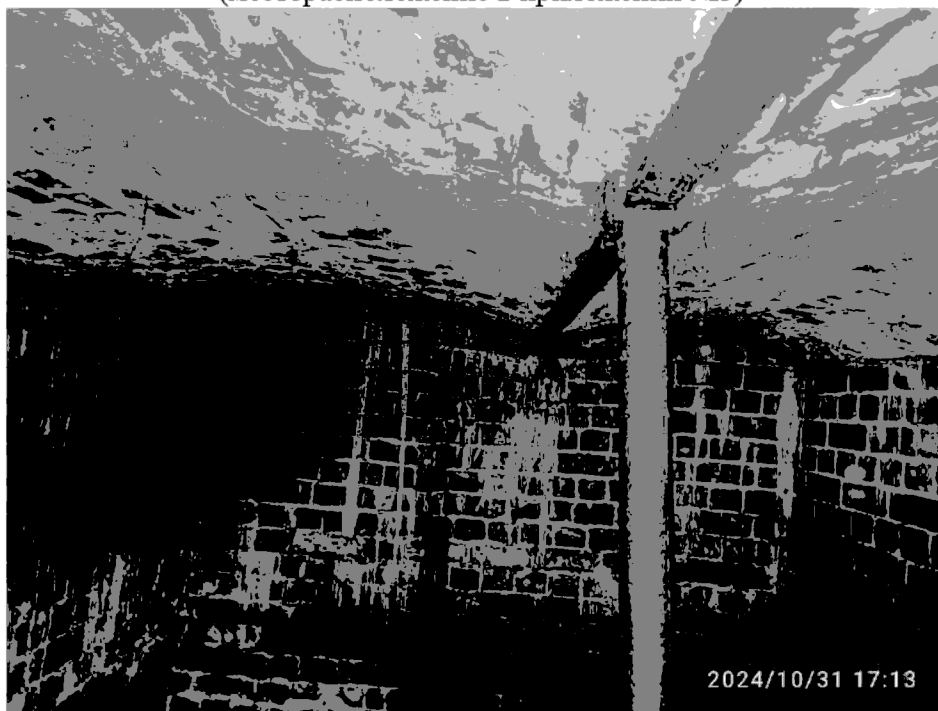


6) конфигурация фронтонов западной и южной частей здания юго-западного фасада



Приложение №6
к предмету охраны объекта культурного наследия
регионального значения
«Усадьба Пермяковых, XIX-XX вв.: Баня», ок. 1912 г.
(Костромская область, г. Кострома, ул. Кооперации, 11Б)

Конструктивная система, материалы
Своды «Монье» в юго-восточной части здания
(месторасположение в приложении №3)



Плоские перекрытия подвала

