



## **ИНСПЕКЦИЯ ПО ОХРАНЕ ОБЪЕКТОВ КУЛЬТУРНОГО НАСЛЕДИЯ КОСТРОМСКОЙ ОБЛАСТИ**

### **ПРИКАЗ**

№ 1-НПА от 09.01.2025

г. Кострома

#### **Об утверждении предмета охраны объекта культурного наследия федерального значения**

**«Ансамбль Торговых рядов и других зданий центральной  
части города: Гостиный двор - Корпус 3», сер. XVIII-XIX вв.  
(Костромская область, г. Кострома)**

В соответствии с Федеральным законом от 25 июня 2002 года № 73-ФЗ «Об объектах культурного наследия (памятниках истории и культуры) народов Российской Федерации», положением об инспекции по охране объектов культурного наследия Костромской области, утвержденным постановлением губернатора Костромской области от 16 ноября 2015 года №206 «Об инспекции по охране объектов культурного наследия Костромской области», на основании проекта предмета охраны объекта культурного наследия федерального значения «Ансамбль Торговых рядов и других зданий центральной части города: Гостиный двор - Корпус 3», сер. XVIII-XIX вв. (Костромская область, г. Кострома),

#### **ПРИКАЗЫВАЮ:**

1. Утвердить предмет охраны объекта культурного наследия федерального значения «Ансамбль Торговых рядов и других зданий центральной части города: Гостиный двор - Корпус 3», сер. XVIII-XIX вв. (адрес в соответствии с актом о постановке на государственную охрану: Костромская область, г. Кострома; адрес в соответствии с Федеральной информационной адресной системой: Костромская область, городской округ город Кострома, город Кострома, ряды Красные), согласно приложению.

2. Настоящий приказ вступает в силу со дня его официального опубликования.



ДОКУМЕНТ ПОДПИСАН  
ЭЛЕКТРОННОЙ ПОДПИСЬЮ

Подписант: Голикова Светлана Евгеньевна  
Дата и время подписания: 09.01.2025 13.46  
Должность: Начальник инспекции

Начальник инспекции

С.Е. Голикова

УТВЕРЖДЕН  
приказом инспекции по охране  
объектов культурного наследия  
Костромской области

№ 1-НПА от 09.01.2025

ПРЕДМЕТ ОХРАНЫ

объекта культурного наследия федерального значения  
«Ансамбль Торговых рядов и других зданий центральной части города:  
Гостиный двор - Корпус 3», сер. XVIII-XIX вв.  
(Костромская область, г. Кострома)

1. Предметом охраны объекта культурного наследия является 2-х этажное (двухсветное в южном и северном крыле) кирпичное оштукатуренное здание с подвалом, прямоугольное в плане, под 4-х скатной вальмовой крышей, с галереей и широким навесом, поддерживаемым колоннами тосканского ордера в уровне 1-го этажа по всему периметру здания.

2. Стилистические особенности объекта (приложение №1 к настоящему предмету охраны): стиль - классицизм, образец гражданской архитектуры.

3. Связь с ландшафтом и архитектурно-художественным ансамблем окружающих построек (приложение №1 к настоящему предмету охраны):

1) здание расположено на территории, имеющей спокойный рельеф;

2) входит в состав объектов культурного наследия: «Гостиный двор», «Ансамбль Торговых рядов и других зданий центральной части города», сер. XVII-XIX вв.;

3) корпус расположен в центральной, ближе к юго-восточной части дворовой территории Гостиного двора.

4. Объемно-пространственная и планировочная композиция (приложение №1 к настоящему предмету охраны):

1) объект представляет собой двухэтажную (двухсветную в северной и южной частях) с подвалами прямоугольную в плане постройку с галереей с широким навесом, опирающимся на колонны тосканского ордера по всему периметру здания;

2) общий габарит здания: по юго-западному фасаду - 26,1 м., по юго-восточному фасаду - 15,23 м., северо-восточному фасаду - 26,18 м., северо-западному фасаду - 15,09 м.;

размеры по наружным стенам: по юго-западному фасаду - 20,07 м., по юго-восточному фасаду - 8,89 м., северо-восточному фасаду - 20,07 м., северо-западному фасаду - 8,95 м.;

3) высотная отметка от пола галереи до свеса кровли навеса галереи: по северному углу здания - 3,21 м; по южному углу здания - 3,15; по западному углу здания - 3,19 м; по восточному углу здания - 3,18 м.

5. Композиционное решение фасадов (приложение №1 к настоящему предмету охраны).

5.1. Юго-восточный фасад:

- 1) симметричная композиция фасада;
- 2) 3 оси проемов и ниш основной стены фасада (в уровне 1-го этажа и в уровне 2-го света: по 1 и 3 оси - оконные проемы, по 2 оси - ниши);
- 3) 6 колонн, поддерживающих навес.

5.2. Северо-восточный фасад:

- 1) симметричная композиция фасада;
- 2) 8 колонн, поддерживающих навес;
- 3) 5 осей проёмов основной стены фасада.

5.3 Северо-западный фасад:

- 1) симметричная композиция фасада;
- 2) 3 оси проемов и ниш основной стены фасада (в уровне 1-го этажа и в уровне 2-го света: по 1 и 3 оси - оконные проемы, по 2 оси - ниша);
- 3) 6 колонн, поддерживающих навес.

5.4 Северо-восточный фасад:

- 1) симметричная композиция фасада;
- 2) 8 колонн, поддерживающих навес;
- 3) 5 осей проёмов основной стены фасада.

6. Архитектурно-художественное оформление фасадов, включая форму, размер, расстекловку и оформление оконных и дверных проемов (приложения №№1, 2 к настоящему предмету охраны):

1) колонны тосканского ордера (приложение №2 к настоящему предмету охраны);

2) пилястры с завершением, имитирующими дорическую капитель в уровне 1-го этажа, расположенные по оси с колоннами (приложение №2 к настоящему предмету охраны);

3) венчающий профилированный карниз основного объема здания (приложение №2 к настоящему предмету охраны);

4) прямоугольные очертания проемов 1-го этажа;

5) полуциркульные очертания проемов второго света (2-го этажа);

6) ниша полуциркульного очертания в уровне второго света (северо-западного и юго-восточного фасадов);

7) дощатая (ленточная) рустовка фасадов в уровне 2-го света (2-го этажа);

8) декоративное оформление окон и ниш 2-го света (2-го этажа) с замковым клиновидным камнем, переходящим в профилированный венчающий карниз;

9) кубоватые решетки окон 2-го света (2-го этажа) (местоположение согласно приложению №1 к настоящему предмету охраны);

10) характер и материал заполнений проемов в уровне 1-го этажа - деревянные, с остеклением на 2/3 высоты без членения, филенка в нижней части;

11) характер и материал заполнений полуциркульных окон в уровне 2-го этажа (2-го света) - три деревянные створки, делятся вертикальными горбыльками;

12) выступающий гладкий цоколь открытой галереи;

13) профилированный деревянный лобовой брус навеса галереи (приложение №2 к настоящему предмету охраны).

7. Внутренняя планировка (приложение №1 к настоящему предмету охраны):

1) внутренняя планировка в капитальных стенах - секционного типа;

2) местоположение и конфигурация лестниц ведущих с галереи в помещения подвала.

8. Конструктивная система и материалы строительства (приложение №1 к настоящему предмету охраны):

1) тип фундамента - ленточный;

2) материал капитальных стен - глиняный кирпич на известково-песчаном растворе, оштукатурены и окрашены с фасада, окраска выполнена в два цвета (белый - цвет архитектурно-декоративных элементов, желтый - основная плоскость стены, руст);

3) перемычки наружных проемов: в уровне 1-го этажа - клинчатые; в уровне 2-го этажа (2-го света) - арочные;

4) перекрытия тип и материал: над подвалом кирпичный крестовый свод (перекрытие южного подвального помещения); коробовые своды (перекрытия помещений под галереями); распалубки (над дверными проемами в уровне подвала); чердачное - плоское, деревянное по балкам;

5) материал колонн галереи, поддерживающих навес - глиняный кирпич на известково-песчаном растворе, оштукатурены и окрашены;

6) перекрытия навеса галереи - плоские, дощатые по деревянным балкам;






7) конфигурация крыши - 4-х скатная вальмовая; крыша навеса - скатная (вынос с профилированным лобовым брусом); покрытие кровли - кровельная сталь (листовая); фальцевое соединение листов; наличие слуховых окон на скатах кровли;

8) заполнение оконных проемов - индивидуальное, деревянное; металлические решетки кубоватого типа в окнах 2-го этажа;

9) заполнение наружных дверных проемов - индивидуальное деревянное.

9. Предмет охраны может быть изменен на основании документов или результатов историко-культурных исследований, отсутствующих при подготовке проекта предмета охраны объекта культурного наследия, дающих основания для изменения предмета охраны объекта культурного наследия.

Приложение №1  
к предмету охраны объекта  
культурного наследия федерального значения  
«Ансамбль Торговых рядов и других зданий  
центральной части города:  
Гостиный двор - Корпус 3», сер. XVIII-XIX вв.  
(Костромская область, г. Кострома)

<p><u>1. Предметом охраны объекта культурного наследия является 2-х этажное (двухсветное в южном и северном крыле) кирпичное оштукатуренное здание с подвалом, прямоугольное в плане, под 4-х скатной вальмовой крышей, с галереей и широким навесом, поддерживаемым колоннами тосканского ордера в уровне 1-го этажа по всему периметру здания.</u></p>	
<p><u>2. Стилистические особенности объекта:</u></p>	
<p>1) Стиль - классицизм, образец гражданской архитектуры.</p>	<div style="display: flex; flex-wrap: wrap;"> <div style="width: 50%;"> <p>Общий вид с северного угла</p>  </div> <div style="width: 50%;"> <p>Общий вид с западного угла</p>  </div> <div style="width: 50%;"> <p>Общий вид с южного угла</p>  </div> <div style="width: 50%;"> <p>Общий вид с восточного угла</p>  </div> </div>
<p><u>3. Связь с ландшафтом и архитектурно-художественным ансамблем окружающих построек:</u></p>	
<p>1) здание расположено на территории, имеющей спокойный рельеф; 2) Входит в состав объектов культурного наследия: "Гостиный двор", "Ансамбль Торговых рядов и других зданий центральной части города", сер. XVII-XIX вв.; 3) корпус расположен в центральной, ближе к юго-восточной части дворовой территории Гостиного двора;</p>	

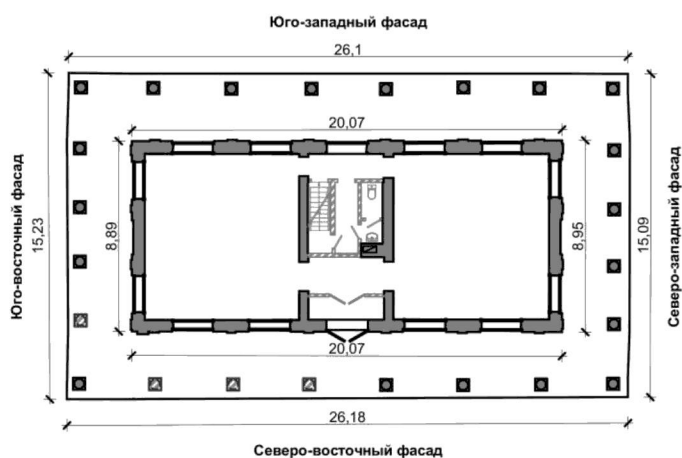
#### 4. Объемно-пространственная и планировочная композиция:

1) объект представляет собой двухэтажную (двусветную в северной и южной частях) с подвалами прямоугольную в плане постройку с галереей под широким навесом, опирающимся на колонны тосканского ордера по всему периметру здания;

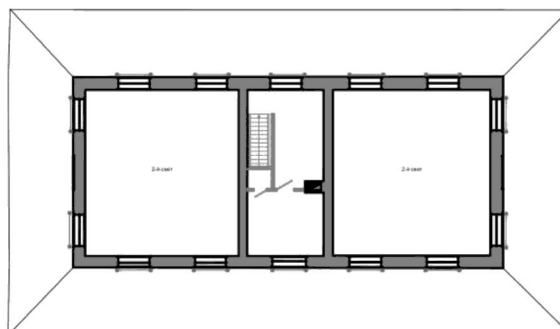
2) общий габарит здания: по юго-западному фасаду - 26,1 м., по юго-восточному фасаду - 15,23 м., северо-восточному фасаду - 26,18 м., северо-западному фасаду - 15,09 м.

размеры по наружным стенам: по юго-западному фасаду - 20,07 м., по юго-восточному фасаду - 8,89 м., северо-восточному фасаду - 20,07 м., северо-западному фасаду - 8,95 м.

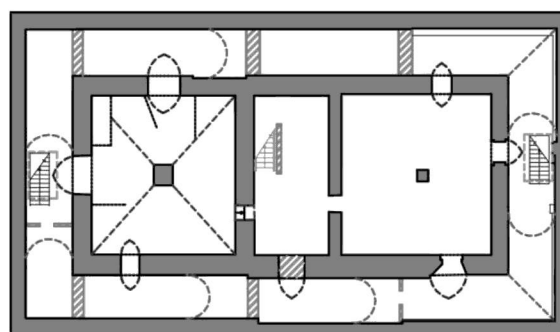
План 1-го этажа



План 2-го этажа



План подвала



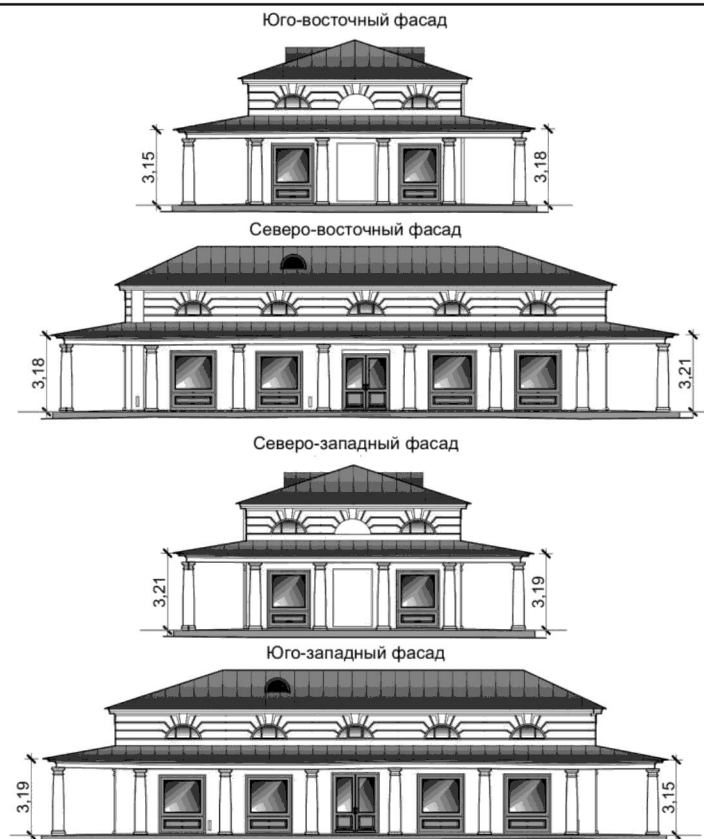
##### Условные обозначения:

- |  |  |  |  |
|--|--|--|--|
|  | - капитальные стены, подлежащие включению в предмет охраны |  | - конструкции, не подлежащие включению в предмет охраны  |
|  | - крестовый свод, подлежит включению в предмет охраны      |  | - внутренняя позная лестница (в предмет охраны не включается)                                    |
|  | - распалубки, подлежат включению в предмет охраны          |  | - лестницы, ведущие в подвал с галереи (в предмет охраны вносятся местоположение и конфигурация) |
|  | - коробовые своды, подлежат включению в предмет охраны     |  | - колонны галереи (в предмет охраны вносятся местоположение и конфигурация)                      |
|  |  |  | - решетки кубоватого типа  |

\* допускаемая погрешность в габаритных размерах 0,1м

4. Объемно-пространственная и планировочная композиция сложной конфигурации в плане здания в габаритах капитальных стен и перекрытий:

3) Высотная отметка от пола галереи до свеса кровли навеса галереи: по северному углу здания - 3,21 м; по южному углу здания - 3,15; по западному углу здания - 3,19 м; по восточному углу здания - 3,18 м.



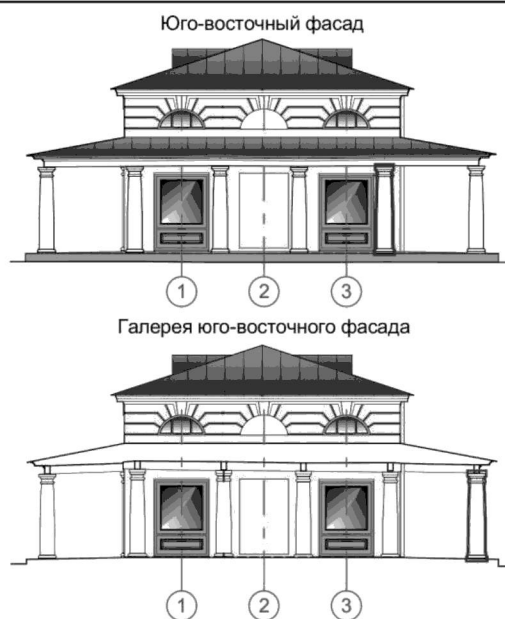
Условные обозначения:

\* допускаемая погрешность в габаритных размерах 0,1м

5. Композиционное решение фасадов:

5.1 Юго-восточный фасад:

1) Симметричная композиция фасада;  
2) 3 оси проемов и ниш основной стены фасада (в уровне 1-го этажа и в уровне 2-го света: по 1 и 3 оси - оконные проемы, по 2 оси - ниши);  
3) 6 колонн, поддерживающих навес;



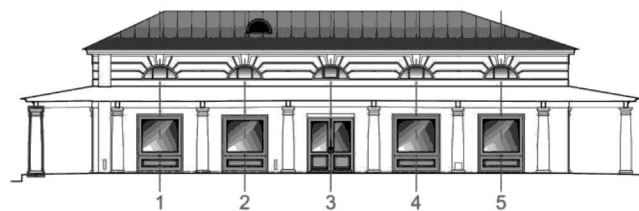
— - в предмет охраны вносится только конфигурация и местоположение



## 5. Композиционное решение фасадов:

### 5.2 Северо-восточный фасад:

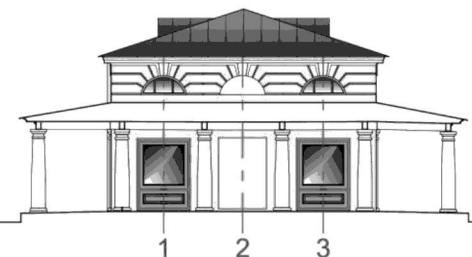
- 1) Симметричная композиция фасада;
- 2) 8 колонн, поддерживающих навес;
- 3) 5 осей проёмов основной стены фасада;



— в предмет охраны включается только конфигурация и местоположение

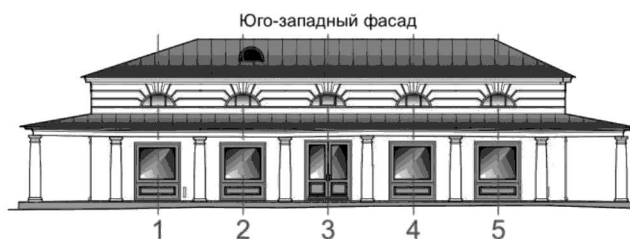
### 5.3 Северо-западный фасад:

- 1) Симметричная композиция фасада;
- 2) 3 оси проёмов и ниш основной стены фасада (в уровне 1-го этажа и в уровне 2-го света: по 1 и 3 оси - оконные проёмы, по 2 оси - ниши);
- 3) 6 колонн, поддерживающих навес;



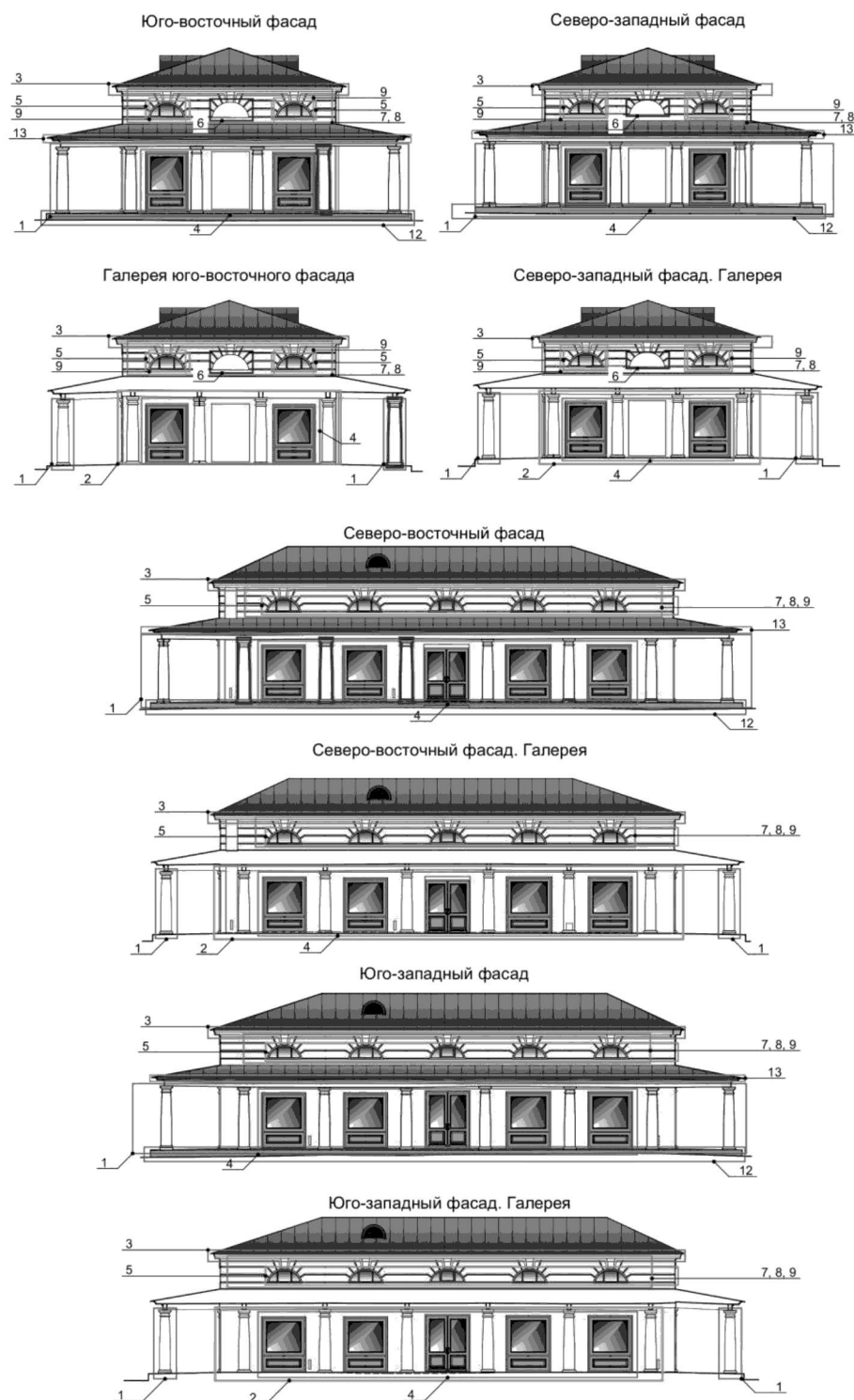
### 5.4 Юго-западный фасад:

- 1) Симметричная композиция фасада;
- 2) 8 колонн, поддерживающих навес;
- 3) 5 осей проёмов основной стены фасада;



**6. Архитектурно-художественное оформление фасадов, включая форму, размер, расстекловку и оформление оконных и дверных проемов:**

- 1) Колонны тосканского ордера (см. приложение №2 лист 13);
- 2) Пилястры с завершением, имитирующими дорическую капитель в уровне 1-го этажа, расположенные по оси с колоннами (см. приложение №2 лист 14);
- 3) Венчающий профилированный карниз основного объема здания (см. приложение №2 лист 13);
- 4) Прямоугольные очертания проемов 1-го этажа;
- 5) Полуциркульные очертания проемов второго света (2-го этажа);
- 6) Ниша полуциркульного очертания в уровне второго света (северо-западного и юго-восточного фасадов);
- 7) Доштатая (ленточная) рустовка фасадов в уровне 2-го света (2-го этажа);
- 8) Декоративное оформление окон и ниш 2-го света (2-го этажа) с замковым клиновидным камнем, переходящим в профилированный венчающий карниз;
- 9) Кубоватые решетки окон 2-го света (2-го этажа);
- 10) Характер и материал заполнения проемов в уровне 1-го этажа - деревянные, с остеклением на 2/3 высоты без членения, филленка в нижней части;
- 11) Характер и материал заполнения полуциркульных окон в уровне 2-го этажа (2-го света) - три деревянные створки, делятся вертикальными горбылками.
- 12) Выступающий гладкий цоколь открытой галереи;
- 13) Профилированный деревянный лобовой брус навеса галереи (см. приложение №2 лист 13);

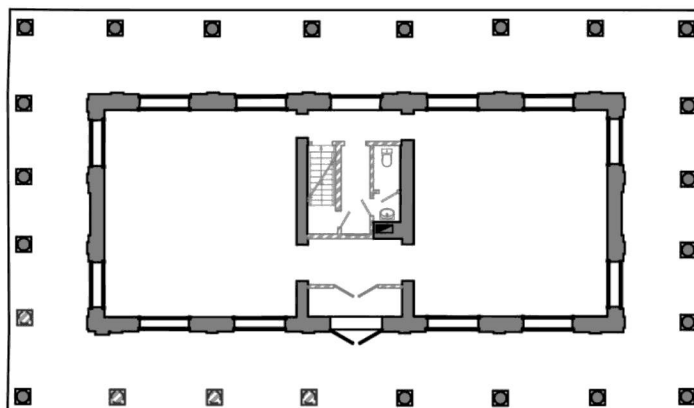


— - в предмет охраны включается только конфигурация и местоположение

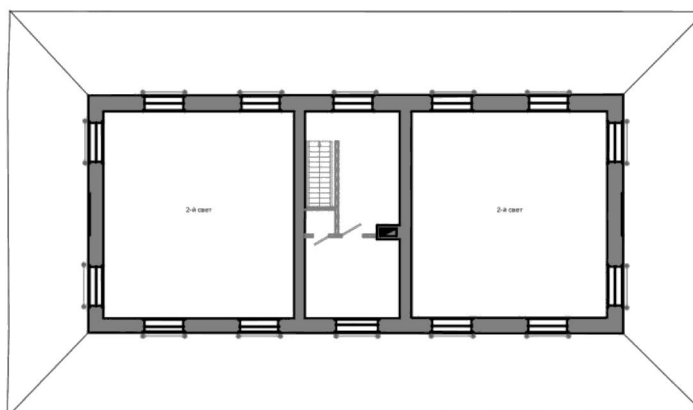
## 7. Внутренняя планировка:

- 1) Внутренняя планировка в капитальных стенах - секционного типа;
- 2) Местоположение и конфигурация лестниц ведущих с галереи в помещения подвала.

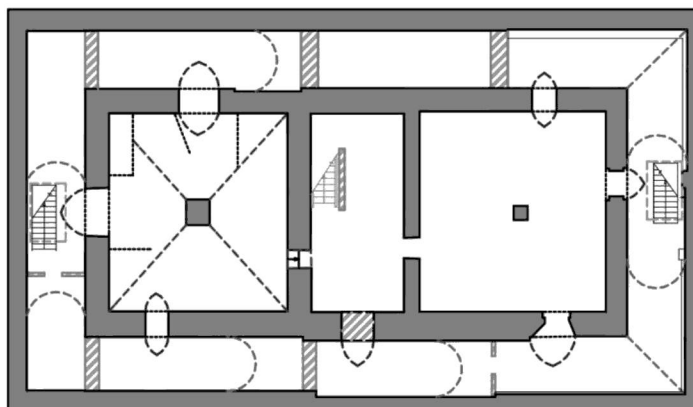
План 1-го этажа



План 2-го этажа



План подвала



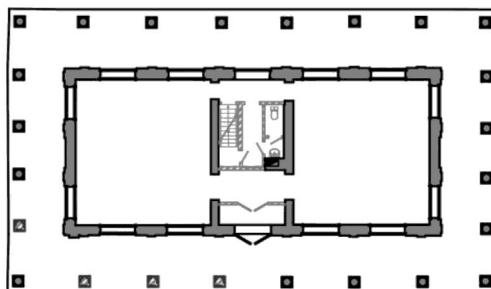
### Условные обозначения:

	- капитальные стены, подлежащие включению в предмет охраны		- конструкции, не подлежащие включению в предмет охраны
	- крестовый свод, подлежит включению в предмет охраны		- внутренняя позная лестница (в предмет охраны не включается)
	- распалубки, подлежат включению в предмет охраны		- лестницы, ведущие в подвал с галереи (в предмет охраны вносится местоположение и конфигурация)
	- коробовые своды, подлежат включению в предмет охраны		- колонны галереи (в предмет охраны вносится местоположение и конфигурация)
			- решетки кубоватого типа

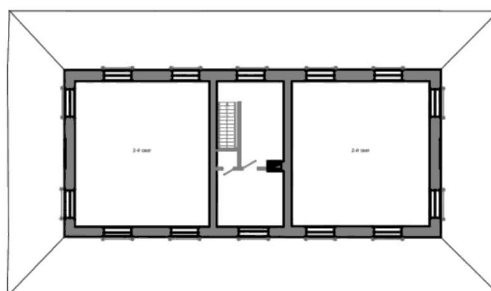
## 8. Конструктивная система и материалы строительства:

- 1) Тип фундамента - ленточный;
- 2) Материал капитальных стен - глиняный кирпич на известково-песчаном растворе, оштукатурены и окрашены с фасада, окраска выполнена в два цвета (белый - цвет архитектурно-декоративных элементов, желтый - основная плоскость стены, руст);
- 3) Перемычки наружных проемов: в уровне 1-го этажа - клинчатые; в уровне 2-го этажа (2-го света) - арочные;
- 4) Перекрытия тип и материал: над подвалом кирпичный крестовый свод (перекрытие южного подвального помещения); коробовые своды (перекрытия помещений под галереей); распалубки (над дверными проемами в уровне подвала); чердачное - плоское, деревянное по балкам;
- 5) Материал колонн галереи, поддерживающих навес - глиняный кирпич на известково-песчаном растворе, оштукатурены и окрашены;
- 6) Перекрытия навеса галереи - плоские, дощатые по деревянным балкам;
- 7) Конфигурация крыши - 4-х скатная вальмовая; крыша навеса - скатная (вынос с профилированным лобовым брусом); покрытие кровли - кровельная сталь (листовая); фальцевое соединение листов; наличие слуховых окон на скатах кровли;
- 8) Заполнение оконных проемов - индивидуальное, деревянное; металлические решетки кубоватого типа в окнах 2-го этажа;
- 9) Заполнение наружных дверных проемов - индивидуальное деревянное.

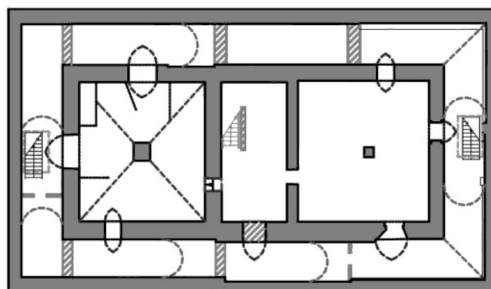
План 1-го этажа



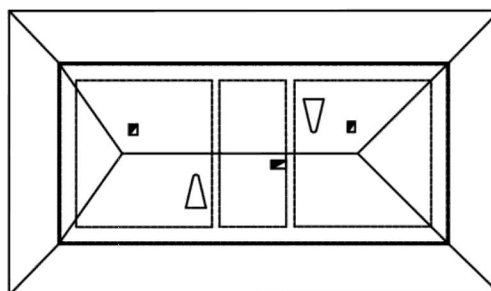
План 2-го этажа



План подвала



План кровли

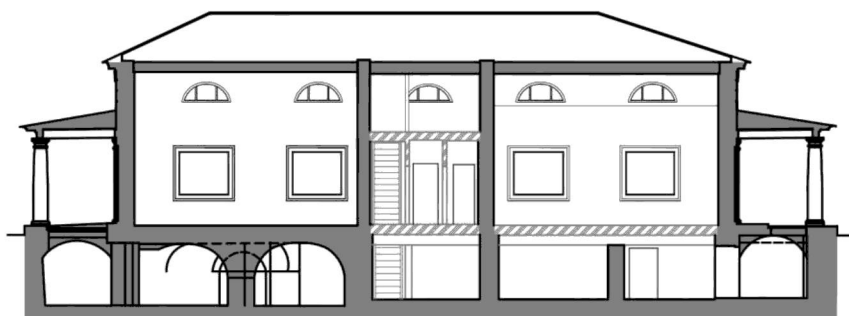


### Условные обозначения:

	- капитальные стены, подлежащие включению в предмет охраны		- конструкции, не подлежащие включению в предмет охраны
	- крестовый свод, подлежит включению в предмет охраны		- внутренняя позная лестница (в предмет охраны не включается)
	- распалубки, подлежат включению в предмет охраны		- лестницы, ведущие в подвал с галереи (в предмет охраны вносятся местоположение и конфигурация)
	- коробовые своды, подлежат включению в предмет охраны		- колонны галереи (в предмет охраны вносятся местоположение и конфигурация)
			- решетки кубоватого типа

8. Конструктивная система и материалы строительства:

Продольный разрез



9. Предмет охраны может быть изменен на основании документов или результатов историко-культурных исследований, отсутствующих при подготовке предмета охраны объекта культурного наследия и дающих основания для изменения предмета охраны объекта культурного наследия.

Приложение №2  
к предмету охраны объекта  
культурного наследия федерального значения  
«Ансамбль Торговых рядов и других зданий  
центральной части города:  
Гостиный двор - Корпус 3», сер. XVIII-XIX вв.  
(Костромская область, г. Кострома)

Фото 1. Венчающий профилированный карниз основного объема здания.

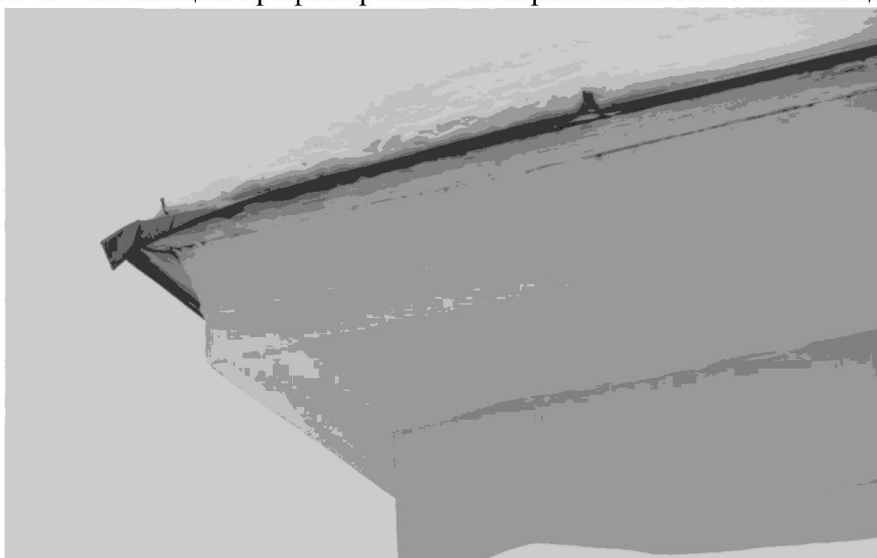


Фото 2. Колонна тосканского ордера.  
Профилированный деревянный лобовой  
брус навеса галереи.



Фото 3. пилястры в простенках и флангах  
фасадов.

