



ИНСПЕКЦИЯ ПО ОХРАНЕ ОБЪЕКТОВ КУЛЬТУРНОГО НАСЛЕДИЯ КОСТРОМСКОЙ ОБЛАСТИ

ПРИКАЗ

№ 91-НПА от 25.12.2024

г. Кострома

Об утверждении предмета охраны объекта культурного наследия регионального значения «Дом жилой», кон. XIX в. (Костромская область, г. Кострома, ул. Чайковского, 15/2)

В соответствии с Федеральным законом от 25 июня 2002 года № 73-ФЗ «Об объектах культурного наследия (памятниках истории и культуры) народов Российской Федерации», положением об инспекции по охране объектов культурного наследия Костромской области, утвержденным постановлением губернатора Костромской области от 16 ноября 2015 года №206 «Об инспекции по охране объектов культурного наследия Костромской области», на основании проекта предмета охраны объекта культурного наследия регионального значения «Дом жилой», кон. XIX в. (Костромская область, г. Кострома, ул. Чайковского, 15/2),

ПРИКАЗЫВАЮ:

1. Утвердить предмет охраны объекта культурного наследия регионального значения «Дом жилой», кон. XIX в. (адрес в соответствии с актом о постановке на государственную охрану: Костромская область, г. Кострома, ул. Чайковского, 15/2; адрес в соответствии с Федеральной информационной адресной системой: Костромская область, городской округ город Кострома, город Кострома, улица Нижняя Дебря, дом 2/15), согласно приложению.

2. Настоящий приказ вступает в силу со дня его официального опубликования.



ДОКУМЕНТ ПОДПИСАН
ЭЛЕКТРОННОЙ ПОДПИСЬЮ

Подписант: Голикова Светлана Евгеньевна
Дата и время подписания: 25.12.2024 16.37
Должность: Начальник инспекции

Начальник инспекции

С.Е. Голикова

УТВЕРЖДЕН
приказом инспекции по охране
объектов культурного наследия
Костромской области

№ 91-НПА от 25.12.2024

ПРЕДМЕТ ОХРАНЫ

объекта культурного наследия регионального значения
«Дом жилой», кон. XIX в.
(Костромская область, г. Кострома, ул. Чайковского, 15/2)

1. Предметом охраны является: одноэтажное (с цокольным этажом) кирпичное оштукатуренное здание, в форме прямоугольной трапеции в плане со скругленным углом, выходящим на перекресток, под вальмовой крышей и примыкающая с востока поздняя пристройка, пониженная относительно основного объема здания.

2. Связь с ландшафтом и архитектурно-художественным ансамблем окружающих построек (приложение №1 к настоящему предмету охраны):

1) памятник расположен в квартале, ограниченном улицами Чайковского, Нижняя Дебря, Лесная и Горная;

2) памятник исторически связан с объектом культурного наследия регионального значения «Дом жилой», 2-я пол. XIX в., (г. Кострома, ул. Кооперации, 2/15 лит.Б), входили в состав торговой усадьбы;

3) формирует застройку ул. Чайковского и ул. Нижняя Дебря;

4) располагается на участке с понижением рельефа к югу.

3. Стилистические особенности объекта (приложение №1 к настоящему предмету охраны) - классицизм.

4. Объемно-пространственная и планировочная композиция (приложение №1 к настоящему предмету охраны):

1) здание представляет собой одноэтажную постройку, с цокольным этажом, в форме прямоугольной трапеции в плане (со скругленным углом), с поздней пристройкой, примыкающей с востока и продолжающей трапециевидный объем по северо-восточной линии со стороны улицы;

2) основной объем под вальмовой кровлей;

3) общий габарит основного объема здания:

по северо-восточному фасаду - 9,12 м.,

по северо-западному фасаду - 3,9 м.,

по западному фасаду - 10,1 м.,

по южному фасаду - 11,0 м.,

по восточной стене - 7,3 м.;

4) общий габарит исторической стены пристройки по северо-восточному фасаду - 4,5 м.

5) высотная отметка основного объема здания по юго-восточному углу, от земли до подшива кровли - 5,9 м.;

высотная отметка основного объема здания по северо-восточному углу от выступающего цоколя до свеса кровли - 3,7 м.;

высотная отметка здания по северному углу от выступающего цоколя до подшива кровли - 3,7 м.;

высотная отметка здания по северо-западному углу от выступающего цоколя до подшива кровли - 3,6 м.;

высотная отметка здания по юго-западному углу от выступающего цоколя до подшива кровли - 3,6 м.;

высотная отметка северо-восточной стены пристройки - 3,0 м.

5. Композиционное решение фасадов (приложение №1 к настоящему предмету охраны):

5.1. Северо-восточный фасад:

1) композиция фасада двухчастная, состоящая из основного объема и пристройки (поздняя часть) по левому флангу;

2) 3 оси оконных проемов в основном объеме в уровне первого и цокольного этажей;

3) 1 оконный проем в пристройке.

5.2. Северо-западный фасад:

1) скругленная стена фасада;

2) 1 дверной проем в уровне первого этажа;

3) высокое крыльцо (местоположение и габариты).

5.3. Западный фасад:

1) 3 оси оконных проемов в основном объеме здания в уровне первого и цокольного этажей.

5.4. Южный фасад:

1) 2 оконных проема в основном объеме здания в уровне первого этажа;

2) 2 проема в основном объеме здания в уровне цокольного этажа - дверной по центру, оконный справа (под правым оконным проемом первого этажа).

6. Архитектурно-художественное оформление фасадов, включая форму, размер, расстекловку и оформление оконных и дверных проемов (приложение №1 к настоящему предмету охраны):

1) квадратные очертания оконных проемов цокольного этажа;

2) прямоугольные очертания оконных проемов первого этажа основного объема и пристройки, заключенных в тянутые профилированные наличники с подоконной профилированной полочкой (приложение № 2 к настоящему предмету охраны);

3) венчающий профилированный карниз основного объема (приложение № 2 к настоящему предмету охраны);

4) 5 пилястр стен основного объема - по одной по краям северо-восточного и западного фасадов и одна в середине западного фасада (с уширением в цокольной части), с профилированным завершением, переходящим в профилированный венчающий карниз (приложение № 2 к настоящему предмету охраны);

5) металлическое ограждение крыльца: наличие и материал исполнения ограждения крыльца - ковка, металл, рисунок ограждения в соответствии с историческим образцом;

6) наличие, конфигурация и материал исполнения - двускатный зонт на фигурных кованых кронштейнах по оси главного входа;

7) выступающий высокий гладкий цоколь основного объема (с северо-восточного и западного фасадов);

8) выступающий высокий гладкий цоколь пристройки (с северо-восточного фасада);

9) узкий профилированный карниз в верхней части северо-восточного фасада пристройки (приложение № 2 к настоящему предмету охраны);

10) лопатка, отделяющая по северо-восточному фасаду пристройку от основного объема;

11) прямоугольные очертания дверных проемов 1-го и цокольного этажей.

7. Внутренняя планировка (приложение №1 к настоящему предмету охраны):

1) внутренняя планировка в капитальных стенах, местоположение проемов во внутренней капитальной стене.

8. Конструктивная система и материалы строительства (приложение №1 к настоящему предмету охраны):

1) тип фундамента - ленточный;

2) материал капитальных стен - глиняный кирпич на известково-песчаном растворе; стены оштукатурены и окрашены со стороны фасадов; колористическое решение: плоскость фасада и декоративных элементов - цвет белый; декоративные элементы - кладочные (карнизы основного объема), тянутые (наличники), оштукатурены;

3) форма и материал междуэтажных перекрытий - плоские деревянные по балкам;

4) конфигурация крыши основного объема - скатная вальмовая, с южного фасада фронтон, наличие слухового окна на восточном скате кровли; покрытие кровли, материал отливов - кровельная сталь (листовая); фальцевое соединение листов;

5) заполнение оконных проемов - индивидуальное, деревянное, в соответствии с историческими образцами;

6) заполнение наружных дверных проемов - индивидуальное деревянное, в соответствии с историческими образцами.

9. Предмет охраны может быть изменен на основании документов или результатов историко-культурных исследований, отсутствующих при

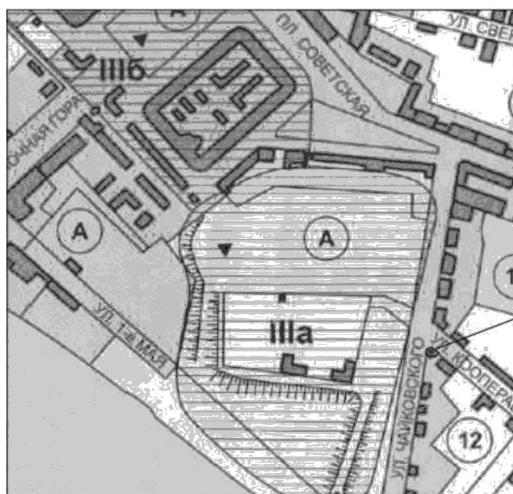
подготовке проекта предмета охраны объекта культурного наследия, дающих основания для изменения предмета охраны объекта культурного наследия

Приложение №1
к предмету охраны объекта
культурного наследия регионального значения
«Дом жилой», кон. XIX в.
(Костромская область, г. Кострома, ул. Чайковского, 15/2)

1. Предметом охраны является: одноэтажное (с цокольным этажом) кирпичное оштукатуренное здание, в форме прямоугольной трапеции в плане со скругленным углом, выходящим на перекресток, под вальмовой крышей и примыкающая с востока поздняя пристройка, пониженная относительно основного объема здания.

2. Связь с ландшафтом и архитектурно-художественным ансамблем окружающих построек:

- 1) памятник расположен в квартале ограниченном улицами Чайковского, Нижняя Дебря, Лесная и Горная;
- 2) исторически связан с объектом культурного наследия регионального значения «Дом жилой», 2-я пол. XIX в., (расположенным по адресу: г.Кострома, ул. Кооперации, 2/15 лит.Б), входили в состав торговой усадьбы;
- 3) формирует застройку ул. Чайковского и ул. Нижняя Дебря;
- 4) располагается на участке с понижением рельефа к югу.



3. Стилистические особенности объекта:

Классицизм

Общий вид с северо-востока



Общий вид с северо-запада



Общий вид с запада

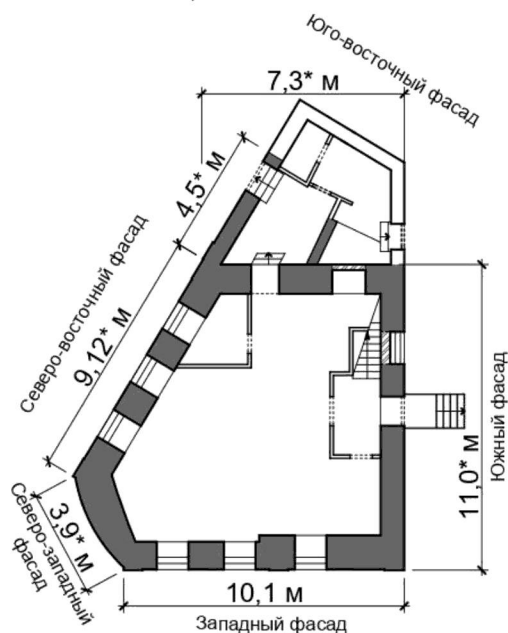


4. Объемно-пространственная и планировочная композиция:

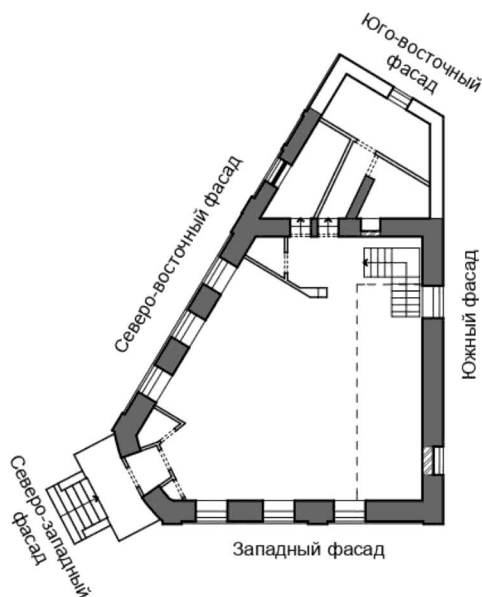
- 1) здание представляет собой одноэтажную постройку, с цокольным этажом, в форме прямоугольной трапеции в плане (со скругленным углом), с поздней пристройкой, примыкающей с востока и продолжающей трапециевидный объем по северо-восточной линии со стороны улицы;
- 2) основной объем под вальмовой кровлей;
- 3) общий габарит основного объема здания:
по северо-восточному фасаду - 9,12 м.,
по северо-западному фасаду - 3,9 м.,
по западному фасаду - 10,1 м.,
по южному фасаду - 11,0 м.,
по восточной стене - 7,3 м.;
- 4) общий габарит исторической стены пристройки по северо-восточному фасаду - 4,5 м.

С ←




План цокольного этажа



План 1-го этажа



Условные обозначения:

-  - капитальные стены, подлежащие включению в предмет охраны
-  - конструкции не подлежащие включению в предмет охраны
-  - заложенный проем (заложенный проем частично)

Примечания:

1. В размерах отмеченных " * " - допускаемая погрешность в габаритных размерах 0,2 м.

4. Объемно-пространственная и планировочная композиция:

5) высотная отметка основного объема здания по юго-восточному углу, от земли до подшива кровли - 5,9 м.;
высотная отметка основного объема здания по северо-восточному углу от выступающего цоколя до свеса кровли - 3,7 м.;
высотная отметка здания по северному углу от выступающего цоколя до подшива кровли - 3,7 м.;
высотная отметка здания по северо-западному углу от выступающего цоколя до подшива кровли - 3,6 м.;
высотная отметка здания по юго-западному углу от выступающего цоколя до подшива кровли - 3,6 м.;
высотная отметка северо-восточной стены пристройки - 3,0 м.

Северо-восточный фасад (фрагмент)



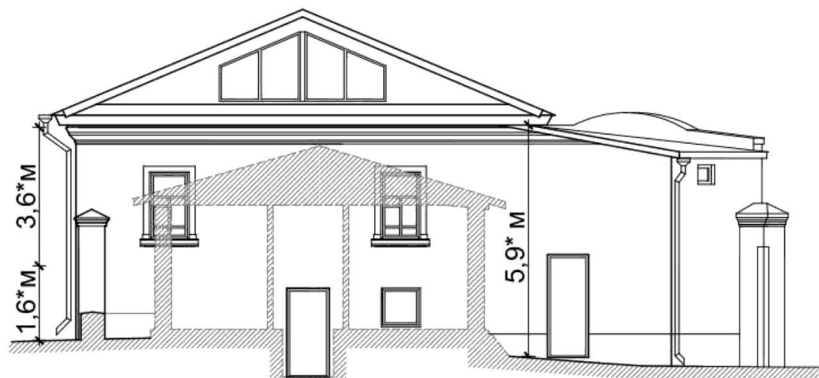
Северо-восточный фасад (фрагмент). Северо-западный фасад



Западный фасад



Южный фасад



Примечания:

1. В размерах отмеченных " * " - допустимая погрешность в габаритных размерах 0,2 м.

5. Композиционное решение фасадов:

5.1 Северо-восточный фасад:

- 1) композиция фасада двухчастная, состоящая из основного объема и пристройки (поздняя часть) по левому флангу;
- 2) 3 оси оконных проемов в основном объеме в уровне первого и цокольного этажей;
- 3) 1 оконный проем в пристройке.

5.2 Северо-западный фасад:

- 1) скругленная стена фасада;
- 2) 1 дверной проем в уровне первого этажа;
- 3) высокое крыльцо (местоположение и габариты).

5.3 Западный фасад:

- 1) 3 оси оконных проемов в основном объеме здания в уровне первого и цокольного этажей.

5.4 Южный фасад:

- 1) 2 оконных проема в основном объеме здания в уровне первого этажа;
- 2) 2 проема в основном объеме здания в уровне цокольного этажа - дверной по центру, оконный справа (под правым оконным проемом первого этажа).

Северо-восточный фасад



1 2 3

Северо-западный фасад



Западный фасад



1 2 3

Южный фасад. Юго-восточный фасад



Условные обозначения:

- 1 - ось проемов
2 - конструкции не подлежащие включению в предмет охраны

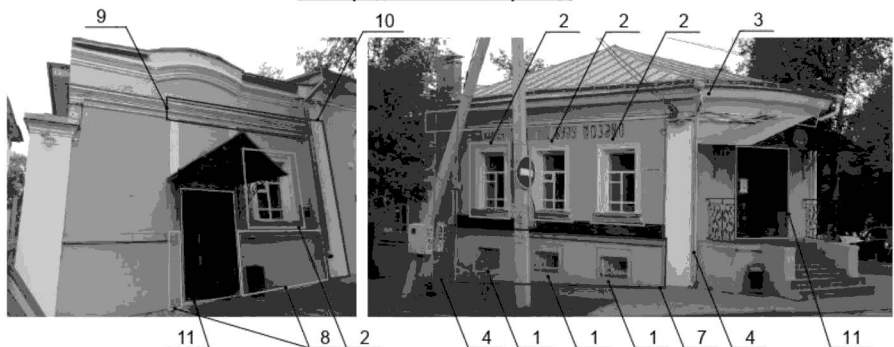
Примечания:

1. В размерах отмеченных "''" - допускаемая погрешность в габаритных размерах 0,2 м.

6. Архитектурно-художественное оформление фасадов, включая форму, размер, расстекловку и оформление оконных и дверных проемов:

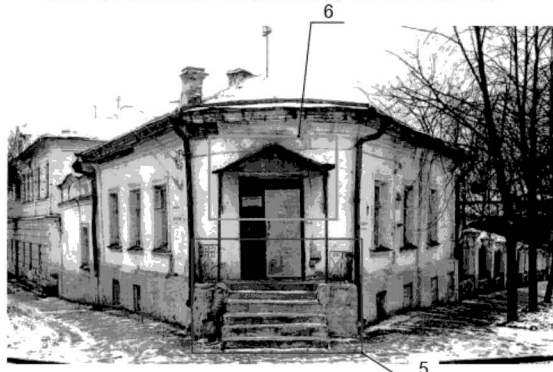
1) квадратные очертания оконных проемов цокольного этажа;
2) прямоугольные очертания оконных проемов первого этажа основного объема и пристройки, заключенных в тянутые профилированные наличники с подоконной полочкой (см. приложение № 2 листы 12,13);
3) венчающий профилированный карниз основного объема (см. приложение № 2 лист 12);
4) 5 пилястр стен основного объема - по одной по краям северо-восточного и западного фасадов и одна в середине западного фасада (с уширением в цокольной части), с профилированным завершением, переходящим в профилированный венчающий карниз (см. приложение № 2 лист 12);
5) металлическое ограждение крыльца; наличие и материал исполнения ограждения крыльца - ковка, металл, рисунок ограждения в соответствии с историческим образцом;
6) наличие, конфигурация и материал исполнения - двускатный зонт на фигурных кованых кронштейнах по оси главного входа;
7) выступающий высокий гладкий цоколь основного объема (с северо-восточного и западного фасадов);
8) выступающий высокий гладкий цоколь пристройки (с северо-восточного фасада);
9) узкий профилированный карниз в верхней части северо-восточного фасада пристройки (см. приложение № 2 лист 13);

Северо-восточный фасад

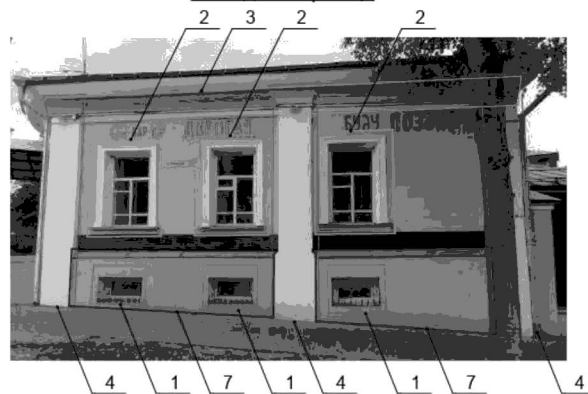


Вид с северо-запада.

Северо-западный фасад (фото 1990-х гг.)

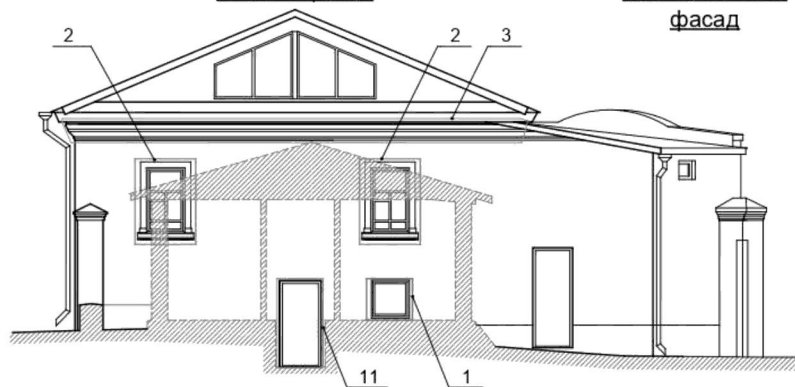


Западный фасад



Южный фасад

Юго-восточный фасад



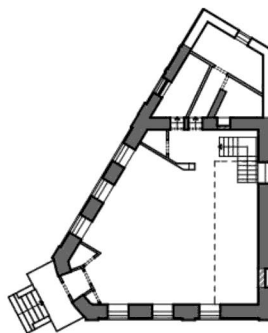
6. Архитектурно-художественное оформление фасадов, включая форму, размер, расстекловку и оформление оконных и дверных проемов:

10) лопатка отделяющая по северо-восточному фасаду пристройку от основного объема;
11) прямоугольные очертания дверных проемов 1-го и цокольного этажей.

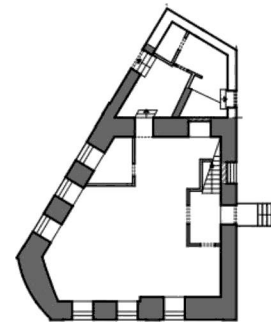
7. Внутренняя планировка:

1) внутренняя планировка в капитальных стенах, местоположение проемов во внутренней капитальной стене.

План цокольного этажа



План 1-го этажа



Условные обозначения:



- капитальные стены, подлежащие включению в предмет охраны



- конструкции не подлежащие включению в предмет охраны

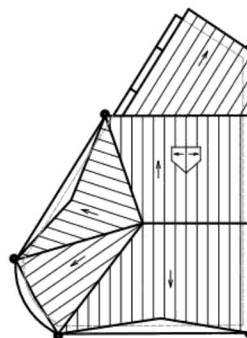


- заложенный проем (заложенный проем частично)

8. Конструктивная система и материалы строительства

1) тип фундамента - ленточный;
2) Материал капитальных стен - глиняный кирпич на известково-песчаном растворе; стены оштукатурены и окрашены со стороны фасадов; колористическое решение: плоскость фасада и декоративных элементов - цвет белый; декоративные элементы - кладочные (карнизы основного объема), тянутые (наличники), оштукатурены;

План кровли



8. Конструктивная система и материалы строительства

3) Форма и материал
междуэтажных перекрытий
- плоские деревянные по
балкам.
4) конфигурация крыши
основного объема - скатная
вальмовая, с южного
фасада фронтон, наличие
слухового окна на
восточном скате кровли;
покрытие кровли, материал
отливов - кровельная сталь
(листовая); фальцевое
соединение листов;
5) Заполнение оконных
проемов - индивидуальное,
деревянное, в соответствии
с историческими
образцами;
6) Заполнение наружных
дверных проемов -
индивидуальное
деревянное, в соответствии
с историческими
образцами.

9. Предмет охраны может быть изменен на основании документов или результатов историко-культурных исследований, отсутствующих при подготовке проекта предмета охраны объекта культурного наследия, дающих основания для изменения предмета охраны объекта культурного наследия

Приложение №2
к предмету охраны объекта
культурного наследия регионального значения
«Дом жилой», кон. XIX в.
(Костромская область, г. Кострома, ул. Чайковского, 15/2)



Венчающий карниз и пилястра западного фасада. Фото 12.09.2024 г.



Окно северо-восточного фасада.
Фото 12.09.2024 г.



Декоративные элементы окна северо-восточного
фасада. Фото 12.09.2024 г.



Фрагмент северо-восточного фасада.
Фото 12.09.2024 г.