



ИНСПЕКЦИЯ ПО ОХРАНЕ ОБЪЕКТОВ КУЛЬТУРНОГО НАСЛЕДИЯ КОСТРОМСКОЙ ОБЛАСТИ

ПРИКАЗ

№ 88-НПА от 20.12.2024

г. Кострома

Об утверждении предмета охраны объекта культурного наследия федерального значения

**«Ансамбль Торговых рядов и других зданий центральной
части города: Гостиный двор - Корпус Ж», сер. XVIII-XIX вв.
(Костромская область, г. Кострома)**

В соответствии с Федеральным законом от 25 июня 2002 года № 73-ФЗ «Об объектах культурного наследия (памятниках истории и культуры) народов Российской Федерации», положением об инспекции по охране объектов культурного наследия Костромской области, утвержденным постановлением губернатора Костромской области от 16 ноября 2015 года №206 «Об инспекции по охране объектов культурного наследия Костромской области», на основании проекта предмета охраны объекта культурного наследия федерального значения «Ансамбль Торговых рядов и других зданий центральной части города: Гостиный двор - Корпус Ж», сер. XVIII-XIX вв. (Костромская область, г. Кострома),

ПРИКАЗЫВАЮ:

1. Утвердить предмет охраны объекта культурного наследия федерального значения «Ансамбль Торговых рядов и других зданий центральной части города: Гостиный двор - Корпус Ж», сер. XVIII-XIX вв. (адрес в соответствии с актом о постановке на государственную охрану: Костромская область, г. Кострома; адрес в соответствии с Федеральной информационной адресной системой: Костромская область, городской округ город Кострома, город Кострома, ряды Красные), согласно приложению.

2. Настоящий приказ вступает в силу со дня его официального опубликования.



ДОКУМЕНТ ПОДПИСАН
ЭЛЕКТРОННОЙ ПОДПИСЬЮ

Подписант: Голикова Светлана Евгеньевна
Дата и время подписания: 23.12.2024 17.41
Должность: Начальник инспекции

Начальник инспекции

С.Е. Голикова

УТВЕРЖДЕН
приказом инспекции по охране
объектов культурного наследия
Костромской области

№ 88-НПА от 20.12.2024

ПРЕДМЕТ ОХРАНЫ

объекта культурного наследия федерального значения
«Ансамбль Торговых рядов и других зданий центральной части города:
Гостиный двор - Корпус Ж», сер. XVIII-XIX вв.
(Костромская область, г. Кострома)

1. Предметом охраны объекта культурного наследия является одноэтажное двусветное (с антресолью в отдельных помещениях) с подвалами здание, Г-образное в плане, под вальмовой крышей с галереей и широким навесом, поддерживаемым колоннами.

2. Стилистические особенности объекта (приложение к настоящему предмету охраны): классицизм.

3. Связь с ландшафтом и архитектурно-художественным ансамблем окружающих построек (приложение к настоящему предмету охраны):

1) входит в состав объектов культурного наследия: «Гостиный двор», сер. XVIII в., «Ансамбль Торговых рядов и других зданий центральной части города», XVIII-XIX вв.;

2) корпус Ж находится в восточной части дворовой территории Гостиного двора.

4. Объемно-пространственная и планировочная композиция здания в габаритах капитальных стен и перекрытий (приложение к настоящему предмету охраны):

1) здание представляет собой одноэтажную двусветную (с антресолью в отдельных помещениях) постройку с подвалами, Г-образное в плане с галереей под широким навесом, опирающимся на колонны по периметру здания (за исключением левого фланга северо-восточного фасада) (объемная композиция и габариты, наличие декора на фасадах);

2) общий габарит здания на уровне 1-го этажа по северо-западному фасаду - 57,72 м, по юго-западному фасаду - 25,79 м, по левой части юго-восточного фасада - 10,34 м, по правой части юго-восточного фасада - 42,7 м, по левой части северо-восточного фасада - 11,28 м, по правой части северо-восточного фасада - 14,37 м;

высотная отметка по углам здания от уровня пола галереи до свеса кровельного железа навеса галереи составляет - 3,3 м, до свеса кровельного железа над основным объемом здания - 5,5 м, до конька крыши над основным объемом здания - 7,2 м.

5. Композиционное решение фасадов:

5.1. Юго-западный фасад:

- 1) симметричная композиция;
- 2) 8 колонн, поддерживающие навес;
- 3) 5 осей проемов основной стены фасада.

5.2. Северо-западный фасад:

- 1) симметричная композиция;
- 2) 16 колонн, поддерживающие навес;
- 3) 13 осей проемов основной стены фасада.

5.3. Северо-восточный фасад:

1) левая часть:

3 оси проемов основной стены фасада (в уровне 1-го этажа оконные проемы (витрины), в уровне 2-го света ниши);

2) правая часть:

симметричная композиция;

6 колонн, поддерживающие навес;

3 оси проемов основной стены фасада (ниши по 2-й оси).

5.4. Юго-восточный фасад:

1) левая часть:

4 колонны, поддерживающие навес;

2 оси проемов основной стены фасада;

2) правая часть:

12 колонн, поддерживающие навес;

11 осей проемов основной стены фасада.

6. Архитектурно-художественное оформление фасадов, включая форму, размер, расстекловку и оформление оконных и дверных проемов:

1) колонны тосканского ордера;

2) пилястры, завершенные дорической капителью в уровне 1-го этажа (выполненные по оси с колоннами галереи);

3) венчающий профилированный карниз;

4) прямоугольные очертания проемов 1-го этажа;

5) прямоугольное очертание ниши в уровне 1-го этажа правой части северо-восточного фасада;

6) полуциркульное очертание проемов второго света, арочные перемычки;

7) полуциркульное очертание ниш в уровне 2-го света северо-восточного фасада;

8) дощатая (ленточная) рустовка в уровне 2-го света;

9) декоративное оформление окон и ниш 2-го света с замковым клиновидным камнем, переходящим в профилированный венчающий карниз;

10) кубоватые решетки окон второго света (местоположение согласно приложению к настоящему предмету охраны);

11) характер заполнения проемов 1-го этажа - остекление на 2/3 высоты без членения, филенка;

12) характер заполнения полуциркульных окон 2-го света - 3 створки окон, делятся вертикальными горбылками.

13) профилированный карниз навеса галереи.

7. Внутренняя планировка, оформление интерьера:

1) планировочная структура - лавочная;

2) местоположение лестниц, ведущих в подвал с галереи (согласно приложению к настоящему предмету охраны);

3) декоративный венчающий карниз интерьера - пояс иоников (в секции северо-восточного крыла) (местоположение, профиль - согласно приложению к настоящему предмету охраны).

8. Конструктивная система и материалы строительства:

1) тип фундамента: под основным объемом здания - ленточный; под колоннадой галереи - столбчатый;

2) материал капитальных стен: глиняный кирпич на известково-песчаном растворе, стены оштукатурены и окрашены с фасада;

3) материал колонн галереи - глиняный кирпич на известково-песчаном растворе, оштукатурены и окрашены;

4) форма и материал перекрытия:

междуэтажное и чердачное - деревянные, плоские по балкам;

подвальное - кирпичные своды по металлическим балкам типа «Монье», цилиндрические кирпичные своды с распалубками, (местоположение согласно приложению к настоящему предмету охраны);

перекрытия навеса галереи - плоские деревянные по деревянным балкам;



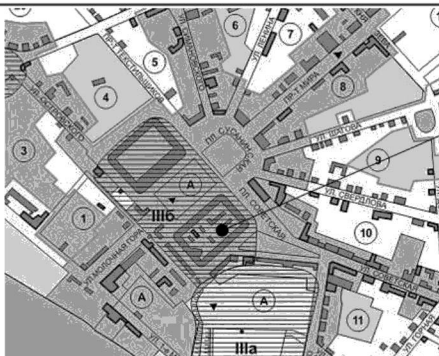
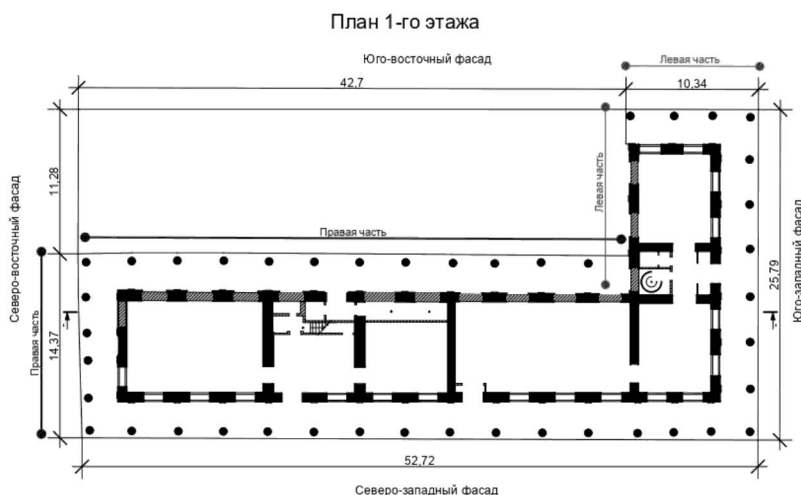
5) конструкции крыши:

над основным объемом - скатная вальмовая, стропильная система - деревянная, наличие слуховых окон, над галереей - скатная (вынос с профилированным лобовым брусом); покрытие крыши - листовая кровельная сталь с фальцевым соединением листов;

6) заполнение оконных и наружных дверных проемов - индивидуальное, деревянное; в окнах второго света - металлические решетки (местоположение согласно приложению к настоящему предмету охраны).

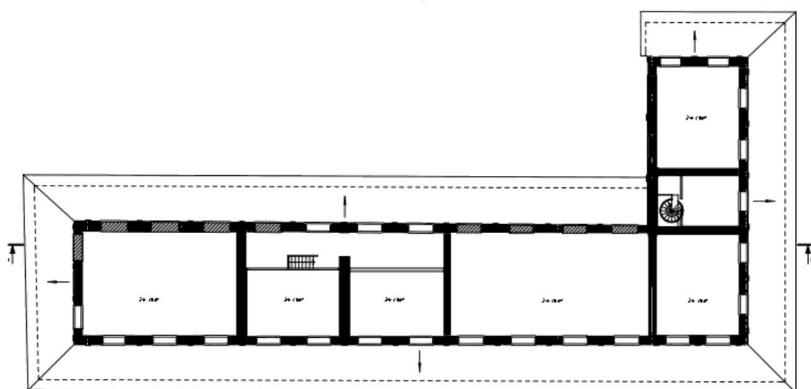
9. Предмет охраны может быть изменен на основании документов или результатов историко-культурных исследований, отсутствующих при подготовке предмета охраны объекта культурного наследия и дающих основания для изменения предмета охраны объекта культурного наследия.

Приложение
к предмету охраны объекта
культурного наследия федерального значения
«Ансамбль Торговых рядов и других зданий
центральной части города:
Гостиный двор - Корпус Ж», сер. XVIII-XIX вв.
(Костромская область, г. Кострома)

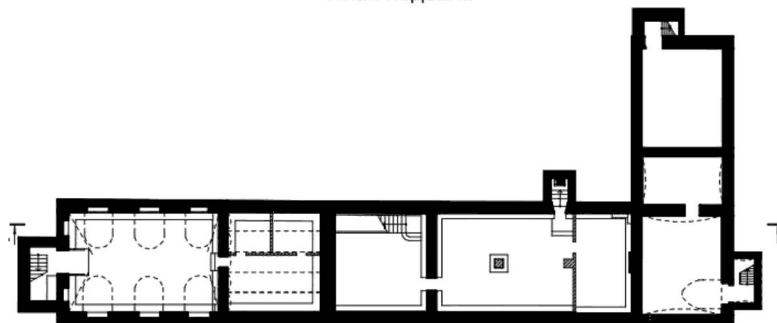
<p>1. Предметом охраны объекта культурного наследия является одноэтажное двухсветное (и антресолью в отдельных помещениях) с подвалами здание, Г-образное в плане, под вальмовой крышей с галереей и широким навесом, поддерживаемым колоннами.</p>		
<p>2. Стилистические особенности объекта:</p>		
<p>1) классицизм.</p>	<p>Фото №1.Общий вид с запада</p> 	<p>Фото №1.Общий вид с востока</p> 
<p>3. Связь с ландшафтом и архитектурно-художественным ансамблем окружающих построек:</p>		
<p>1)) входит в состав объектов культурного наследия: «Гостиный двор», сер. XVIII в., «Ансамбль Торговых рядов и других зданий центральной части города», XVIII-XIX вв.;</p> <p>2) корпус Ж находится в восточной части дворовой территории Гостиного двора.</p>	 <p>«Ансамбль Торговых рядов и других зданий центральной части города: Гостиный двор - Корпус Ж», сер. XVIII-XIX вв.</p>	
<p>4. Объемно-пространственная и планировочная композиция здания в габаритах капитальных стен и перекрытий:</p>		
<p>1) здание представляет собой одноэтажную двухсветную (и антресолью в отдельных помещениях) постройку с подвалами, Г-образное в плане, с галереей под широким навесом, опирающимся на колонны по периметру здания (за исключением левого фланга северо-восточного фасада) (объемная композиция и габариты здания, наличие декора на фасадах);</p> <p>2) общий габарит здания на уровне 1-го этажа по северо-западному фасаду - 57,72 м, по юго-западному фасаду - 25,79 м, по левой части юго-восточного фасада - 10,34 м, по правой части юго-восточного фасада - 42,7 м, по левой части северо-восточного фасада - 11,28 м, по правой части северо-восточного фасада - 14,37 м;</p>	<p>План 1-го этажа</p>  <p>Условные обозначения:</p> <div><div></div> - капитальные стены</div> <div><div></div> - конструкции, не подлежащие включению в предмет охраны</div>	

высотная отметка по углам здания от уровня пола галереи до свеса кровельного железа навеса галереи составляет - 3,3 м, до свеса кровельного железа над основным объемом здания - 5,5 м, до конька крыши над основным объемом здания - 7,2 м.

План антресоли



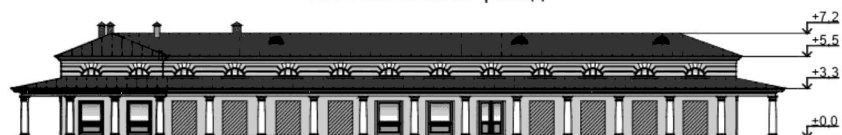
План подвала



Северо-западный фасад



Юго-восточный фасад



Северо-восточный фасад



Юго-западный фасад



Условные обозначения:

■ - капитальные стены

▨ - конструкции, не подлежащие включению в предмет охраны

* допускаемая погрешность в габаритных размерах 0,1 м

5. Композиционное решение фасадов:

5.1. Юго-западный фасад:

- 1) симметричная композиция;
- 2) 8 колонн, поддерживающие навес;
- 3) 5 осей проемов основной стены фасада.



5.2. Северо-западный фасад:

- 1) симметричная композиция;
- 2) 16 колонн, поддерживающие навес;
- 3) 13 осей проемов основной стены фасада.



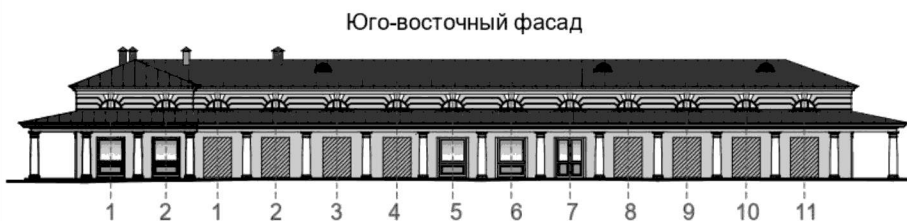
5.3. Северо-восточный фасад:

- 1) левая часть:
 - 3 оси проемов основной стены фасада (в уровне 1-го этажа оконные проемы (витрины), в уровне 2-го света ниши);
- 2) правая часть:
 - симметричная композиция;
 - 6 колонн, поддерживающие навес;
 - 3 оси проемов основной стены фасада (ниши по 2-й оси).




5.4. Юго-восточный фасад:

- 1) левая часть:
 - 4 колонны, поддерживающие навес;
 - 2 оси проемов основной стены фасада;
- 2) правая часть:
 - 12 колонн, поддерживающие навес;
 - 11 осей проемов основной стены фасада.



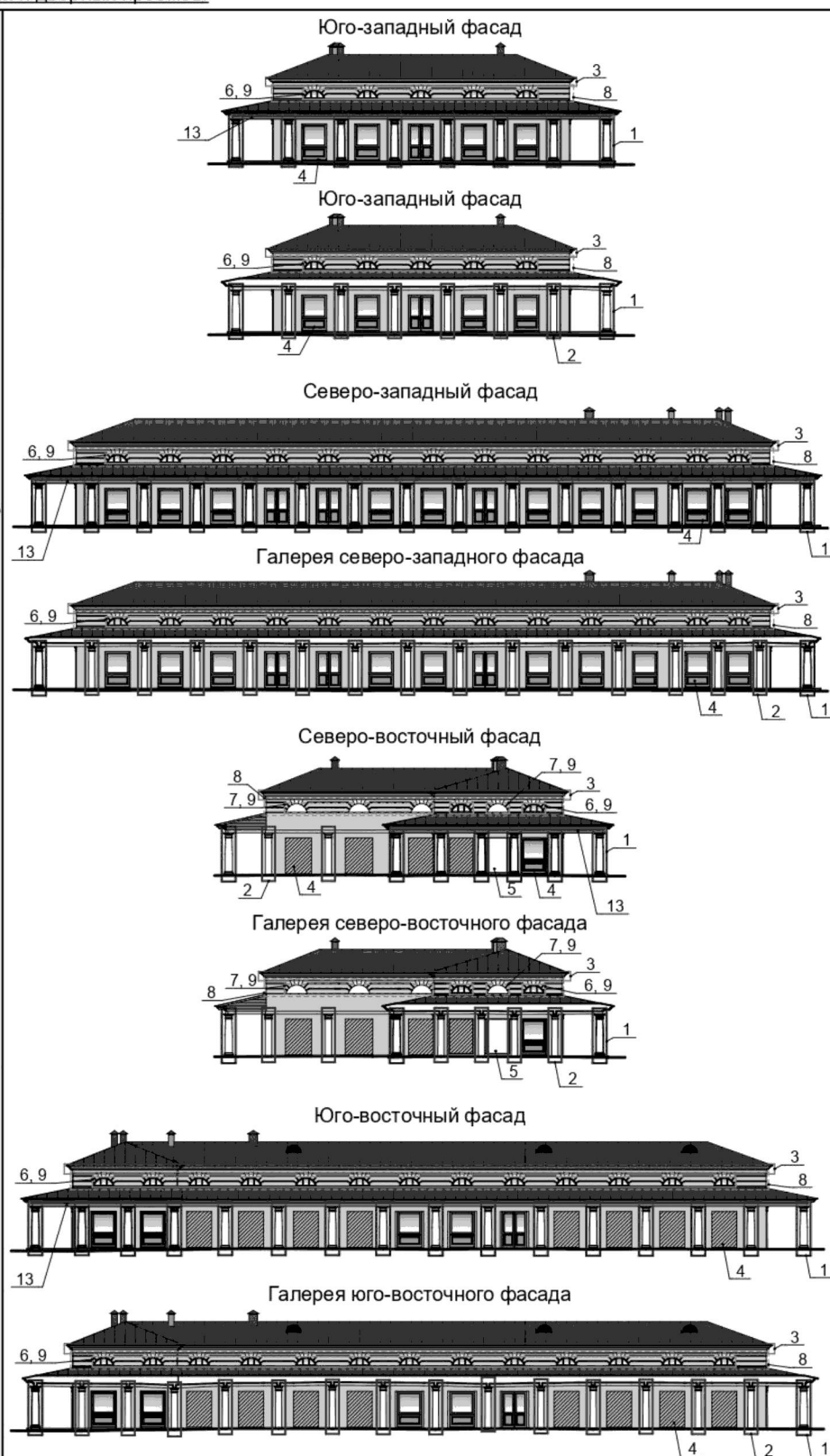
Условные обозначения:

 - конструкции, не подлежащие включению в предмет охраны

 1 - ось проемов

6. Архитектурно-художественное оформление фасадов, включая форму, размер, расстановку и оформление оконных и дверных проемов:

- 1) колонны тосканского ордера;
- 2) пилястры, завершенные дорической капителью в уровне 1-го этажа (выполненные по оси с колоннами галереи);
- 3) венчающий профилированный карниз;
- 4) прямоугольные очертания проемов 1-го этажа;
- 5) ниша прямоугольного очертания в уровне 1-го этажа правой части северо-восточного фасада;
- 6) полукруглое очертание проемов второго света, арочные перемычки;
- 7) ниши полукруглого очертания в уровне 2-го света северо-восточного фасада;
- 8) дощатая (ленточная) рустовка в уровне 2-го света;
- 9) декоративное оформление окон и ниш в уровне 2-го света с замковым клиновидным камнем, переходящим в профилированный венчающий карниз;
- 10) кубоватые решетки окон второго света (местоположение согласно Приложению №1 настоящего предмета охраны);
- 11) характер заполнения проемов 1-го этажа - остекление на 2/3 высоты без членения, филленка;
- 12) характер заполнения полукруглых окон второго света - 3 створки окон, делятся вертикальными горбылками;
- 13) профилированный карниз навеса галереи.





Условные обозначения:

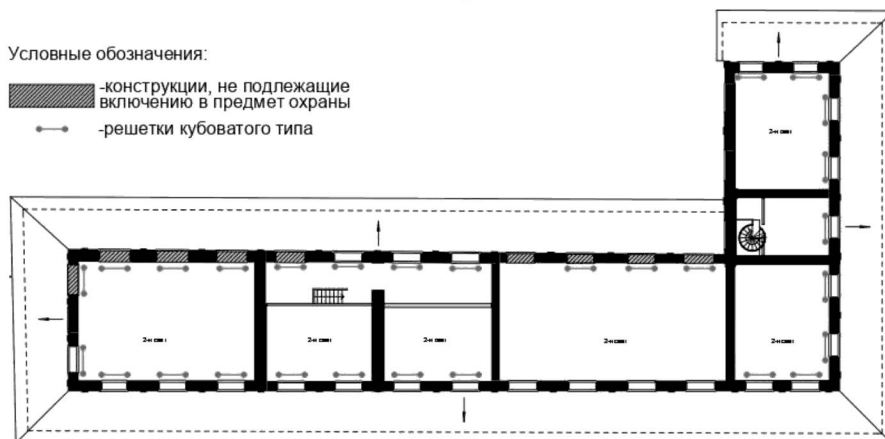
 -конструкции, не подлежащие включению в предмет охраны

6. Архитектурно-художественное оформление фасадов, включая форму, размер, расстекловку и оформление оконных и дверных проемов:

План антресоли

Условные обозначения:

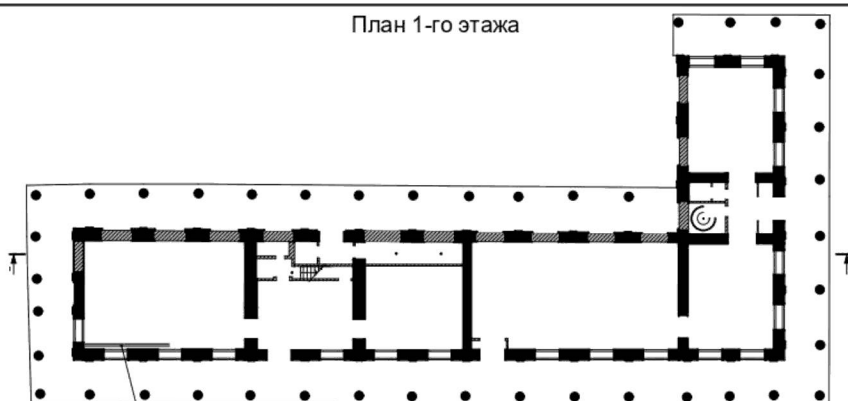
-  -конструкции, не подлежащие включению в предмет охраны
-  -решетки кубоватого типа



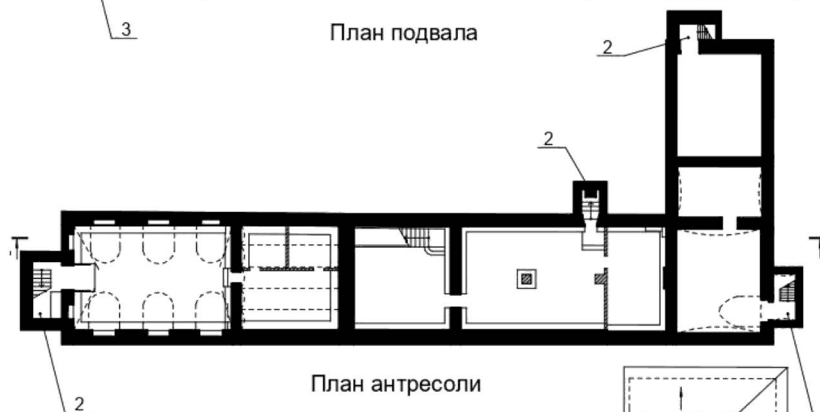
7. Внутренняя планировка, оформление интерьера:

- 1) планировочная структура - лавочная;
- 2) местоположение лестниц, ведущих в подвал с галереи (согласно Приложению №1 настоящего предмета охраны);
- 3) декоративный венчающий карниз интерьера - пояс иоников (в секции северо-восточного крыла) (согласно Приложению №1,2 настоящего предмета охраны).

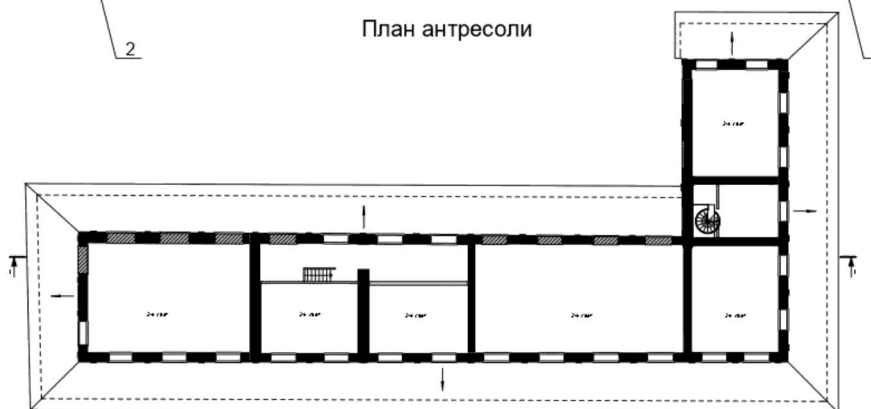
План 1-го этажа



План подвала



План антресоли



8. Конструктивная система и материалы строительства:

1) тип фундамента: под основным объемом здания - ленточный; под колоннадой галереи - столбчатый;

2) материал капитальных стен: глиняный кирпич на известково-песчаном растворе, стены оштукатурены и окрашены с фасада - в пастельно-желтый цвет- основное поле стены, архитектурный декор - в белый цвет;

3) материал колонн галереи - глиняный кирпич на известково-песчаном растворе, оштукатурены и окрашены в белый цвет;

4) форма и материал перекрытия: междуэтажное и чердачное - деревянные, плоские по балкам; подвальное - кирпичные своды по металлическим балкам типа "Монье", цилиндрические и коробовые кирпичные своды с распалубками, плоские (местоположение согласно Приложению № 1);

перекрытия навеса галереи - плоские деревянные по деревянным балкам;

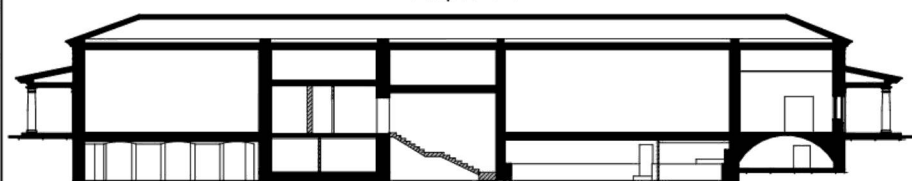
5) конструкции крыши: над основным объемом - скатная вальмовая, стропильная система - деревянная, наличие слуховых окон, над галереей - скатная (вынос с профилированным лобовым брусом); покрытие крыши - листовая кровельная сталь с фальцевым соединением листов;

6) заполнение оконных и наружных дверных проемов - индивидуальное, деревянное; в окнах второго света металлические решетки.






План подвала



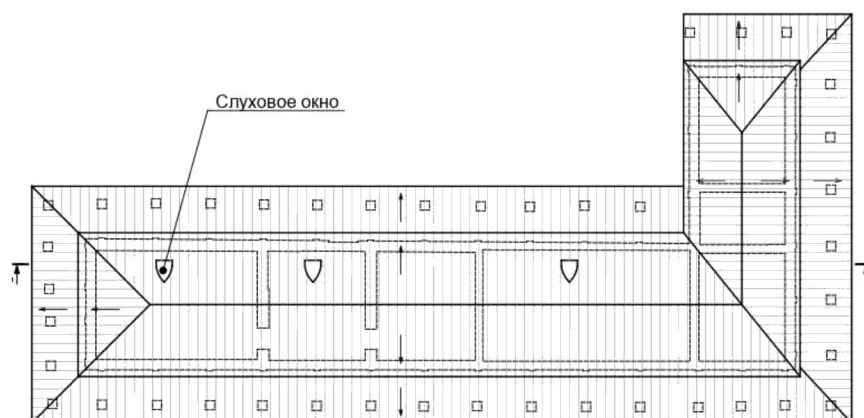
Разрез 1-1



Условные обозначения:

-  -конструкции, не подлежащие включению в предмет охраны
-  -сводчатые перекрытия
-  -распалубки в сводах
-  -цилиндрический свод
-  - свод типа "Монье"

План кровли



9. Предмет охраны может быть изменен на основании документов или результатов историко-культурных исследований, отсутствующих при подготовке предмета охраны объекта культурного наследия и дающих основания для изменения предмета охраны объекта культурного наследия.

Декоративный венчающий карниз интерьера - пояс иоников.

Изображение 1.



Изображение 2.

