



**ДЕПАРТАМЕНТ
ИМУЩЕСТВЕННЫХ И ЗЕМЕЛЬНЫХ ОТНОШЕНИЙ
КОСТРОМСКОЙ ОБЛАСТИ**

ПРИКАЗ

от « 13 » декабря 2024 года № 184-од

г. Кострома

**Об установлении охранных зон газопроводов
газораспределительных сетей**

В соответствии с подпунктом 1 пункта 2 статьи 56, статьями 105, 106 Земельного кодекса Российской Федерации, постановлением Правительства Российской Федерации от 20 ноября 2000 года № 878 «Об утверждении Правил охраны газораспределительных сетей», Законом Костромской области от 18 июля 2002 года № 68-ЗКО «О разграничении полномочий между органами государственной власти Костромской области в сфере регулирования земельных отношений», постановлением губернатора Костромской области от 29 мая 2015 года № 96 «О департаменте имущественных и земельных отношений Костромской области», на основании обращения ООО «Газпром газораспределение Кострома»,

ПРИКАЗЫВАЮ:

1. Установить охранные зоны газопроводов газораспределительных сетей, находящихся в собственности общества с ограниченной ответственностью «Газпром газораспределение Кострома», перечень которых определен в приложении № 1 к настоящему приказу, в границах, сведения о которых содержатся в приложениях №№ 2 – 21 к настоящему приказу.

2. Наложить ограничения (обременения) на расположенные в охранных зонах газопроводов газораспределительных сетей земельные участки, определив условия их использования в соответствии с Правилами охраны газораспределительных сетей, утвержденными постановлением Правительства Российской Федерации от 20 ноября 2000 года № 878 «Об утверждении Правил охраны газораспределительных сетей».

3. Убытки, причиненные в связи с установлением охранной зоны газопровода газораспределительной сети, возмещает собственник такого сооружения в сроки, указанные в пункте 13 статьи 57.1 Земельного кодекса Российской Федерации.

4. Настоящий приказ вступает в силу со дня его официального опубликования.

Директор департамента



М.А. Иванова

Приложение № 1

к приказу департамента
имущественных и земельных
отношений
Костромской области
от « 13 » декабря 2024 года № 184-од

ПЕРЕЧЕНЬ

газопроводов газораспределительных сетей, в связи с размещением
которых устанавливаются охранные зоны

№ п/п	Назначение объекта (вид)	Наименование объекта	Кадастровый номер объекта	Местоположение объекта
1	2	3	4	5
1	Сооружения трубопровод- ного транспорта	Газопровод-ввод к жилому дому по адресу: Костромская область, Костромской район, д. Калинино, ул. Шестковская, дом без номера в 55 м на ю-в от д. 35 на земельном участке с кадастровым номером 44:07:091501:2205	44:07:091501:2231	Костромская область, Костромской р-н., д. Калинино, ул. Шестковская, дом без номера в 55 м на ю-в от д. 35 на земельном участке с кадастровым номером 44:07:091501:2205
2	Сооружения трубопровод- ного транспорта	Газопровод-ввод к жилому дому по адресу: Костромская область, Красносельский район, д. Гридино, ул. Центральная, д. 32 (кадастровый номер 44:08:020205:214)	44:08:000000:1894	Костромская область, Красносельский р-н, д. Гридино, ул. Центральная, д. 32, (кадастровый номер 44:08:020205:214)
3	Сооружения трубопровод- ного транспорта	Газопровод-ввод к жилому дому по адресу: Костромская область, Костромской район, город Кострома, улица Николая Тимофеева, дом № 42 (з/у с кадастровым номером № 44:27:020118:256)	44:27:020118:409	Костромская область, г. Кострома, ул. Николая Тимофеева, дом № 42 (з/у с кадастровым номером 44:27:020118:256)
4	Сооружения трубопровод- ного транспорта	Газопровод-ввод к жилому дому по адресу: Костромская область, Костромской район, деревня Коряково, улица Торговая, з/у с кад. № 44:07:021402:203	44:07:021402:218	Костромская область, Костромской р-н, д. Коряково, ул. Торговая, з/у с кад. № 44:07:021402:203

1	2	3	4	5
5	Сооружения трубопроводного транспорта	Газопровод-ввод к жилому дому по адресу: Костромская область, Красносельский район, д. Боровиково, ул. Центральная, д. 45А (кадастровый номер земельного участка 44:08:010201:166)	44:08:000000:1893	Костромская область, Красносельский р-н, д. Боровиково, ул. Центральная, д. 45, (кадастровый номер земельного участка 44:08:010201:166)
6	Сооружения трубопроводного транспорта	Газопровод-ввод к жилому дому по адресу: Костромская область, Костромской район, д. Стрельниково, ул. Омелинская, дом в 46 м на юго-восток от дома 77	44:07:142102:1731	Костромская область, Костромской р-н, д. Стрельниково, ул. Омелинская, дом в 46 м на юго-восток от дома 77
7	Сооружения трубопроводного транспорта	Газопровод-ввод к жилому дому по адресу: Костромская область, Костромской район, д. Зубино, дом без номера (на земельном участке с кадастровым номером № 44:07:072001:1523)	44:07:072001:1673	Костромская область, Костромской р-н, д. Зубино, дом без номера (на земельном участке с кадастровым номером № 44:07:072001:1523)
8	Сооружения трубопроводного транспорта	Газопровод-ввод к жилому дому по адресу: Костромская область, Костромской район, п. Никольское, ул. Школьная, д. б/н в 141 м на северо-запад от д. 6 на з.у. с кад. № 44:07:080111:209	44:07:080111:572	Костромская область, Костромской р-н, п. Никольское, ул. Школьная, д. б/н в 141 м на северо-запад от д. 6 на з.у. с кад. № 44:07:080111:209
9	Сооружения трубопроводного транспорта	Газопровод-ввод к жилому дому по адресу: Костромская область, Костромской район, д. Лежнево, дом без номера на земельном участке с кадастровым номером 44:07:110302:350	44:07:110302:365	Костромская область, Костромской р-н, д. Лежнево, дом без номера на земельном участке с кадастровым номером 44:07:110302:350
10	Сооружения трубопроводного транспорта	Газопровод-ввод к жилому дому по адресу: Костромская область, Костромской район, д. Зубино, дом без номера (на земельном участке с кадастровым № 44:07:072001:1524)	44:07:072001:1674	Костромская область, Костромской р-н, д. Зубино, дом без номера (на земельном участке с кадастровым № 44:07:072001:1524)
11	Сооружения трубопроводного транспорта	Газопровод-ввод к жилому дому по адресу: Костромская область, Костромской район, д. Калинино, ул. Калининская, земельный участок кадастровый № 44:07:091501:1874	44:07:091501:2232	Костромская область, Костромской р-н, д. Калинино, земельный участок кадастровый № 44:07:091501:1874

1	2	3	4	5
12	Сооружения трубопроводного транспорта	Газопровод-ввод к бане расположенной по адресу: Костромская область, Костромской район, д. Заречье, дом 156 (кадастровый номер земельного участка 44:07:023701:148)	44:07:023701:672	Костромская область, Костромской р-н, д. Заречье, д. 156 (кадастровый номер земельного участка 44:07:023701:148)
13	Сооружения трубопроводного транспорта	Газопровод-ввод к жилому дому по адресу: Костромская область, Костромской район, д. Зарубино, ул. Луговая, д. 4 (Кад. № 3.У. 44:07:020111:202)	44:07:020111:236	Костромская область, Костромской р-н, п. Зарубино, ул. Луговая, д. 4, м (кад. № 3.У. 44:07:020111:202)
14	Сооружения трубопроводного транспорта	Газопровод-ввод к многоквартирному жилому дому по адресу: г. Кострома, 1-ый Кинешемский проезд, д. 2/34 (кадастровый номер земельного участка 44:27:070218:3)	44:27:070218:272	Костромская область, г. Кострома, проезд Кинешемский 1-й, д. 2/34, (кадастровый номер земельного участка 44:27:070218:3)
15	Сооружения трубопроводного транспорта	Газопровод-ввод к жилому дому по адресу: Костромская область, Костромской район, д. Пьяньково, д. 8Б	44:07:090901:628	Костромская область, Костромской р-н, д. Пьяньково, д. 8Б
16	Сооружения трубопроводного транспорта	Газопровод-ввод к жилому дому по адресу: Костромская область, Костромской район, хутор Филино, дом без номера (в 30,0 м на северо-запад от д. 31) кадастровый номер земельного участка 44:07:022301:73	44:07:022301:471	Костромская область, Костромской р-н, х. Филино, дом без номера (в 30,0 м на северо-запад от д. 31) кадастровый номер земельного участка 44:07:022301:73
17	Сооружения трубопроводного транспорта	Газопровод-ввод к жилому дому по адресу: Костромская область, Костромской район, п. Безгачево, ул. Строителей, дом без номера в 130 м на северо-восток от д. 12 (кадастровый номер земельного участка 44:07:082501:627)	44:07:082501:693	Костромская область, Костромской р-н, п. Безгачево, ул. Строителей, дом без номера в 130 м на северо-восток от д. 12 (кадастровый номер земельного участка 44:07:082501:627)
18	Сооружения трубопроводного транспорта	Газопровод-ввод к жилому дому по адресу: Костромская область, Костромской район, д. Кузьмищи, примерно в 50 м на юго-запад от ориентира н.п. Кузьмищи кадастровый номер земельного участка 44:07:061902:740	44:07:061902:1166	Костромская область, Костромской р-н, д. Кузьмищи, примерно в 50 м на юго-запад от ориентира н.п. Кузьмищи кадастровый номер земельного участка 44:07:061902:740

1	2	3	4	5
19	Сооружения трубопроводного транспорта	Газопровод-ввод к жилому дому по адресу: Костромская область, Костромской район, п. Безгачево, ул. Строителей, дом 51 (кадастровый номер земельного участка 44:07:082501:629)	44:07:082501:692	Костромская область, Костромской р-н, п. Безгачево, ул. Строителей, (кадастровый номер земельного участка 44:07:082501:629)
20	Сооружения трубопроводного транспорта	Газопровод-ввод к жилому дому по адресу: Костромская область, Костромской район, п. Караваево, ул. Шувалово, дом без номера (в 6,0 м на юг от дома № 58. Кадастровый номер 44:07:030116:332)	44:07:030116:365	Костромская область, Костромской р-н, п. Караваево, ул. Шувалово, дом без номера (в 6,0 м на юг от дома № 58. Кадастровый номер 44:07:030116:332)

Приложение № 2

к приказу департамента
имущественных и земельных
отношений
Костромской области
от « 13 » декабря 2024 года № 184-од

СВЕДЕНИЯ

о границах охранной зоны сооружения трубопроводного транспорта,
имеющего местоположение: Костромская область, Костромской р-н,
д. Калинино, ул. Шестковская, дом без номера в 55 м на ю-в от д. 35
на земельном участке с кадастровым номером 44:07:091501:2205

Обозначение характерных точек границ	Координаты, м	
	X	Y
1	278089.05	1204855.08
2	278086.53	1204858.18
3	278079.40	1204852.42
4	278084.00	1204846.60
5	278087.12	1204849.10
6	278084.98	1204851.76
1	278089.05	1204855.08



Масштаб 1:500

Условные обозначения

	Характерная точка границы ЗОУИТ
	Надписи номеров характерных точек границы ЗОУИТ
	Граница ЗОУИТ
	Ось газопровода
	Часть границы, сведения ЕГРН о которой позволяют однозначно определить ее положение на местности
	Надписи кадастрового номера земельного участка
	Граница кадастрового квартала
	Обозначение кадастрового квартала

Приложение № 3

к приказу департамента
имущественных и земельных
отношений
Костромской области
от « 13 » декабря 2024 года № 184-од

СВЕДЕНИЯ

о границах охранной зоны сооружения трубопроводного транспорта,
имеющего местоположение: Костромская область, Красносельский р-н,
д. Гридино, ул. Центральная, д. 32, (кадастровый номер 44:08:020205:214)

Обозначение характерных точек границ	Координаты, м	
	X	Y
1	284675.43	1226569.73
2	284674.71	1226573.67
3	284670.15	1226572.83
4	284669.51	1226572.59
5	284668.78	1226571.86
6	284665.74	1226566.62
7	284665.47	1226565.62
8	284665.73	1226564.64
9	284666.92	1226562.53
10	284667.06	1226558.42
11	284660.65	1226553.10
12	284639.21	1226537.96
13	284641.36	1226534.59
14	284649.01	1226524.53
15	284652.19	1226526.95
16	284644.67	1226536.91
17	284663.02	1226549.88
18	284670.37	1226555.97
19	284670.82	1226556.51
20	284671.09	1226557.58
21	284670.90	1226563.16
22	284670.64	1226564.07
23	284669.77	1226565.61
24	284671.78	1226569.06
1	284675.43	1226569.73



Масштаб 1:500

Условные обозначения



Характерная точка границы ЗОУИТ



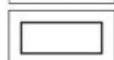
Надписи номеров характерных точек границы ЗОУИТ



Граница ЗОУИТ



Ось газопровода



Часть границы, сведения ЕГРН о которой позволяют однозначно определить ее положение на местности



Надписи кадастрового номера земельного участка



Граница кадастрового квартала

44:08:020205

Обозначение кадастрового квартала

Приложение № 4

к приказу департамента
имущественных и земельных
отношений
Костромской области
от « 13 » декабря 2024 года № 184-од

СВЕДЕНИЯ

о границах охранной зоны сооружения трубопроводного транспорта,
имеющего местоположение: Костромская область, г. Кострома,
ул. Николая Тимофеева, дом № 42 (з/у с кадастровым номером
44:27:020118:256)

Обозначение характерных точек границ	Координаты, м	
	X	Y
1	297159.57	1210497.04
2	297155.14	1210492.77
3	297157.91	1210489.87
4	297159.54	1210491.39
5	297169.76	1210481.12
6	297186.08	1210465.50
7	297202.00	1210448.11
8	297216.44	1210433.67
9	297225.38	1210425.20
10	297228.14	1210428.10
11	297219.21	1210436.55
12	297204.86	1210450.90
13	297188.89	1210468.34
14	297172.58	1210483.96
1	297159.57	1210497.04



Масштаб 1:1000

Условные обозначения



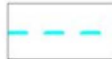
Характерная точка границы ЗОУИТ



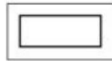
Надписи номеров характерных точек границы ЗОУИТ



Граница ЗОУИТ



Ось газопровода



Часть границы, сведения ЕГРН о которой позволяют однозначно определить ее положение на местности



Надписи кадастрового номера земельного участка



Граница кадастрового квартала

44:27:020118

Обозначение кадастрового квартала

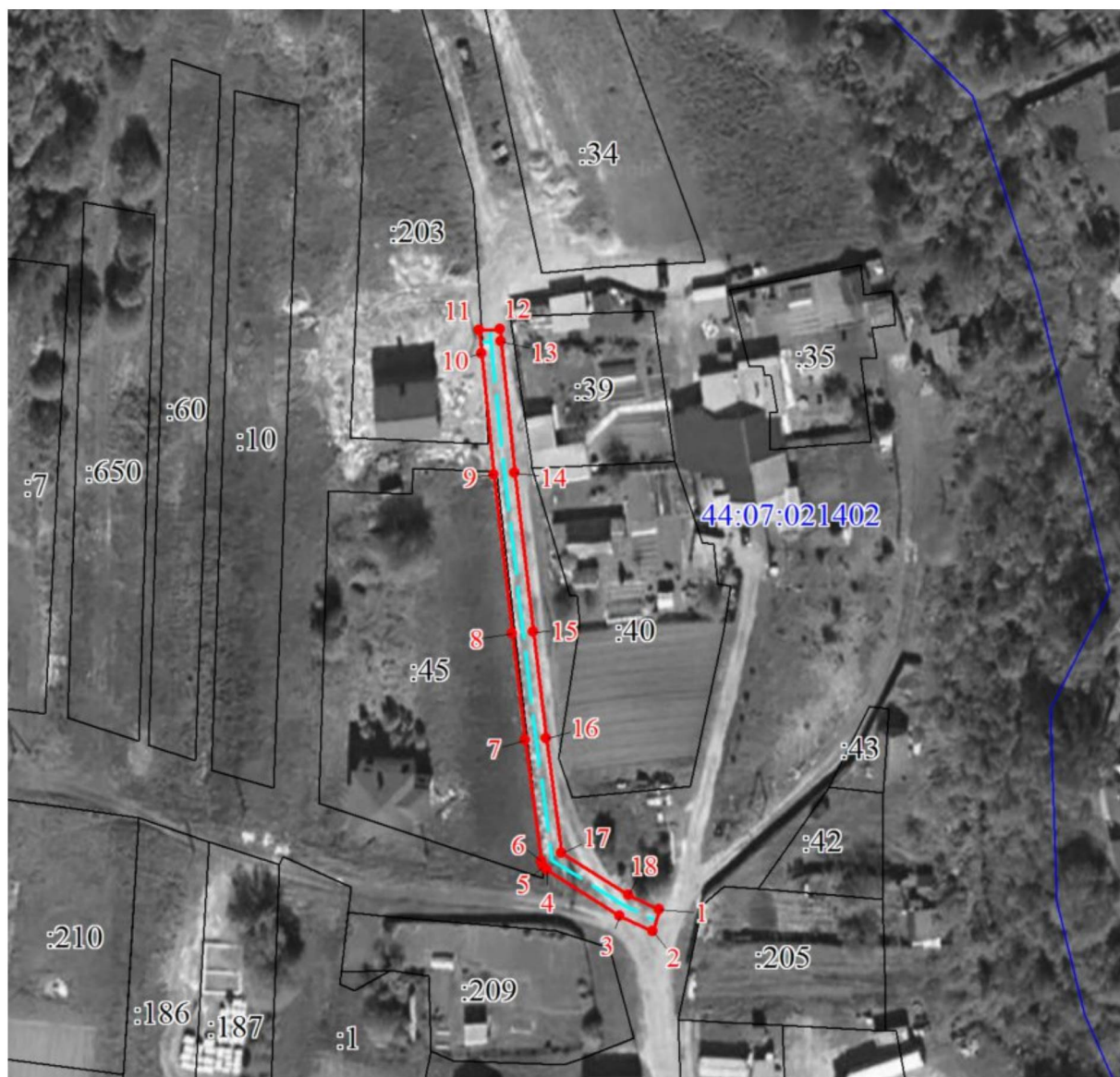
Приложение № 5

к приказу департамента
имущественных и земельных
отношений
Костромской области
от « 13 » декабря 2024 года № 184-од

СВЕДЕНИЯ

о границах охранной зоны сооружения трубопроводного транспорта,
имеющего местоположение: Костромская область, Костромской р-н,
д. Коряково, ул. Торговая, з/у с кад. № 44:07:021402:203

Обозначение характерных точек границ	Координаты, м	
	X	Y
1	288069.36	1205046.82
2	288065.60	1205045.46
3	288067.86	1205039.26
4	288074.98	1205025.58
5	288075.71	1205024.85
6	288076.46	1205024.60
7	288097.00	1205021.96
8	288114.94	1205019.85
9	288141.90	1205016.83
10	288162.37	1205014.85
11	288166.32	1205014.52
12	288166.62	1205018.50
13	288164.63	1205018.65
14	288142.30	1205020.81
15	288115.40	1205023.83
16	288097.47	1205025.94
17	288078.00	1205028.43
18	288071.47	1205040.98
1	288069.36	1205046.82



Масштаб 1:1200

Условные обозначения



Характерная точка границы ЗОУИТ



Надписи номеров характерных точек границы ЗОУИТ



Граница ЗОУИТ



Ось газопровода



Часть границы, сведения ЕГРН о которой позволяют однозначно определить ее положение на местности



Надписи кадастрового номера земельного участка



Граница кадастрового квартала

44:07:021402

Обозначение кадастрового квартала

Приложение № 6

к приказу департамента
имущественных и земельных
отношений
Костромской области
от « 13 » декабря 2024 года № 184-од

СВЕДЕНИЯ

о границах охранной зоны сооружения трубопроводного транспорта,
имеющего местоположение: Костромская область, Красносельский р-н,
д. Боровиково, ул. Центральная, д. 45, (кадастровый номер земельного
участка 44:08:010201:166)

Обозначение характерных точек границ	Координаты, м	
	X	Y
1	277917.95	1225040.59
2	277916.95	1225040.32
3	277916.22	1225039.59
4	277911.70	1225028.54
5	277911.55	1225027.81
6	277911.52	1225025.08
7	277911.62	1225024.43
8	277912.80	1225020.89
9	277911.34	1225015.33
10	277907.94	1225005.94
11	277904.32	1224997.27
12	277897.34	1224982.30
13	277897.15	1224981.45
14	277897.22	1224980.93
15	277898.97	1224974.49
16	277900.55	1224970.48
17	277902.24	1224967.59
18	277904.04	1224965.44
19	277904.66	1224963.19
20	277905.02	1224957.38
21	277904.75	1224952.30
22	277904.80	1224946.95
23	277905.07	1224945.97
24	277905.80	1224945.24
25	277920.06	1224940.33
26	277923.67	1224939.14

Обозначение характерных точек границ	Координаты, м	
	X	Y
27	277924.89	1224942.94
28	277923.14	1224943.51
29	277908.79	1224948.41
30	277908.75	1224952.16
31	277909.02	1224957.39
32	277908.64	1224963.64
33	277908.57	1224964.05
34	277907.78	1224966.92
35	277907.58	1224967.39
36	277907.39	1224967.67
37	277905.43	1224970.02
38	277904.09	1224972.34
39	277902.74	1224975.83
40	277901.27	1224981.27
41	277907.96	1224995.61
42	277911.65	1225004.44
43	277915.13	1225014.05
44	277916.82	1225020.45
45	277916.89	1225020.96
46	277916.79	1225021.59
47	277915.52	1225025.37
48	277915.55	1225027.39
49	277920.33	1225039.83
50	277918.66	1225040.46
1	277917.95	1225040.59



Масштаб 1:1000

Условные обозначения



Характерная точка границы ЗОУИТ



Надписи номеров характерных точек границы ЗОУИТ



Граница ЗОУИТ



Ось газопровода



Часть границы, сведения ЕГРН о которой позволяют однозначно определить ее положение на местности



Надписи кадастрового номера земельного участка



Граница кадастрового квартала

44:08:010201

Обозначение кадастрового квартала

Приложение № 7

к приказу департамента
имущественных и земельных
отношений
Костромской области
от « 13 » декабря 2024 года № 184-од

СВЕДЕНИЯ

о границах охранной зоны сооружения трубопроводного транспорта,
имеющего местоположение: Костромская область, Костромской р-н,
д. Стрельниково, ул. Омелинская, дом в 46 м на юго-восток от дома 77

Обозначение характерных точек границ	Координаты, м	
	X	Y
1	294398.64	1208324.61
2	294394.64	1208324.60
3	294394.66	1208319.44
4	294398.66	1208319.47
1	294398.64	1208324.61



Масштаб 1:500

Условные обозначения



Характерная точка границы ЗОУИТ



Надписи номеров характерных точек границы ЗОУИТ



Граница ЗОУИТ



Ось газопровода



Часть границы, сведения ЕГРН о которой позволяют однозначно определить ее положение на местности



Надписи кадастрового номера земельного участка



Граница кадастрового квартала

44:07:142102

Обозначение кадастрового квартала

Приложение № 8

к приказу департамента
имущественных и земельных
отношений
Костромской области
от « 13 » декабря 2024 года № 184-од

СВЕДЕНИЯ

о границах охранной зоны сооружения трубопроводного транспорта,
имеющего местоположение: Костромская область, Костромской р-н,
д. Зубино, дом без номера (на земельном участке с кадастровым номером
№ 44:07:072001:1523)

Обозначение характерных точек границ	Координаты, м	
	X	Y
1	285447.49	1218868.64
2	285445.32	1218872.24
3	285439.12	1218865.41
4	285442.08	1218862.71
1	285447.49	1218868.64



Масштаб 1:500

Условные обозначения

	Характерная точка границы ЗОУИТ
	Надписи номеров характерных точек границы ЗОУИТ
	Граница ЗОУИТ
	Ось газопровода
	Часть границы, сведения ЕГРН о которой позволяют однозначно определить ее положение на местности
	Надписи кадастрового номера земельного участка
	Граница кадастрового квартала
	Обозначение кадастрового квартала

Приложение № 9

к приказу департамента
имущественных и земельных
отношений
Костромской области
от « 13 » декабря 2024 года № 184-од

СВЕДЕНИЯ

о границах охранной зоны сооружения трубопроводного транспорта,
имеющего местоположение: Костромская область, Костромской р-н,
п. Никольское, ул. Школьная, д. б/н в 141 м на северо-запад от д. 6
на з.у. с кад. № 44:07:080111:209

Обозначение характерных точек границ	Координаты, м	
	X	Y
1	295444.89	1222994.46
2	295441.25	1222990.82
3	295444.12	1222988.05
4	295444.98	1222988.90
5	295447.89	1222986.20
6	295456.11	1222978.11
7	295463.27	1222970.89
8	295470.36	1222964.13
9	295479.53	1222955.48
10	295481.11	1222954.27
11	295483.55	1222957.45
12	295482.05	1222958.59
13	295473.12	1222967.03
14	295466.05	1222973.77
15	295458.94	1222980.94
16	295450.67	1222989.08
1	295444.89	1222994.46



Масштаб 1:500

Условные обозначения



Характерная точка границы ЗОУИТ



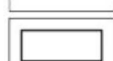
Надписи номеров характерных точек границы ЗОУИТ



Граница ЗОУИТ



Ось газопровода



Часть границы, сведения ЕГРН о которой позволяют однозначно определить ее положение на местности



Надписи кадастрового номера земельного участка



Граница кадастрового квартала

44:07:080111

Обозначение кадастрового квартала

Приложение № 10

к приказу департамента
имущественных и земельных
отношений
Костромской области
от « 13 » декабря 2024 года № 184-од

СВЕДЕНИЯ

о границах охранной зоны сооружения трубопроводного транспорта,
имеющего местоположение: Костромская область, Костромской р-н,
д. Лежнево, дом без номера на земельном участке с кадастровым номером
44:07:110302:350

Обозначение характерных точек границ	Координаты, м	
	X	Y
1	283714.75	1214171.47
2	283713.75	1214171.20
3	283713.02	1214170.47
4	283709.23	1214163.30
5	283704.55	1214152.14
6	283698.98	1214141.75
7	283698.76	1214141.08
8	283696.84	1214127.32
9	283697.11	1214126.32
10	283697.84	1214125.59
11	283707.57	1214120.26
12	283718.86	1214114.64
13	283719.75	1214114.43
14	283720.75	1214114.70
15	283721.39	1214115.28
16	283723.26	1214117.94
17	283742.18	1214110.89
18	283747.34	1214109.14
19	283749.15	1214108.43

Обозначение характерных точек границ	Координаты, м	
	X	Y
20	283750.75	1214112.46
21	283747.13	1214114.17
22	283746.87	1214113.52
23	283743.49	1214114.66
24	283723.21	1214122.22
25	283722.51	1214122.35
26	283721.51	1214122.08
27	283720.87	1214121.50
28	283719.10	1214118.99
29	283709.46	1214123.78
30	283701.01	1214128.41
31	283702.67	1214140.17
32	283708.20	1214150.51
33	283712.88	1214161.67
34	283716.52	1214168.53
35	283717.31	1214170.33
36	283715.72	1214171.22
1	283714.75	1214171.47



Масштаб 1:1000

Условные обозначения



Характерная точка границы ЗОУИТ



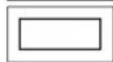
Надписи номеров характерных точек границы ЗОУИТ



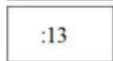
Граница ЗОУИТ



Ось газопровода



Часть границы, сведения ЕГРН о которой позволяют однозначно определить ее положение на местности



Надписи кадастрового номера земельного участка



Граница кадастрового квартала

44:07:110302

Обозначение кадастрового квартала

Приложение № 11

к приказу департамента
имущественных и земельных
отношений
Костромской области
от « 13 » декабря 2024 года № 184-од

СВЕДЕНИЯ

о границах охранной зоны сооружения трубопроводного транспорта,
имеющего местоположение: Костромская область, Костромской р-н,
д. Зубино, дом без номера (на земельном участке с кадастровым
№ 44:07:072001:1524)

Обозначение характерных точек границ	Координаты, м	
	X	Y
1	285440.59	1218880.47
2	285438.51	1218883.89
3	285430.87	1218879.24
4	285430.26	1218878.65
5	285426.89	1218873.69
6	285430.19	1218871.45
7	285433.32	1218876.05
1	285440.59	1218880.47



Масштаб 1:500

Условные обозначения

	Характерная точка границы ЗОУИТ
	Надписи номеров характерных точек границы ЗОУИТ
	Граница ЗОУИТ
	Ось газопровода
	Часть границы, сведения ЕГРН о которой позволяют однозначно определить ее положение на местности
	Надписи кадастрового номера земельного участка
	Граница кадастрового квартала
	Обозначение кадастрового квартала

Приложение № 12

к приказу департамента
имущественных и земельных
отношений
Костромской области
от « 13 » декабря 2024 года № 184-од

СВЕДЕНИЯ

о границах охранной зоны сооружения трубопроводного транспорта,
имеющего местоположение: Костромская область, Костромской р-н,
д. Калинино, земельный участок кадастровый № 44:07:091501:1874

Обозначение характерных точек границ	Координаты, м	
	X	Y
1	278621.55	1205303.68
2	278618.21	1205306.33
3	278611.86	1205302.51
4	278613.02	1205300.70
5	278613.22	1205300.43
6	278615.13	1205298.42
7	278615.42	1205298.17
8	278617.83	1205296.47
9	278618.22	1205296.29
10	278636.96	1205290.36
11	278643.14	1205289.12
12	278643.53	1205289.08
13	278643.79	1205289.10
14	278649.00	1205289.77
15	278649.19	1205289.80
16	278663.85	1205293.20
17	278664.91	1205293.35
18	278671.76	1205291.67

Обозначение характерных точек границ	Координаты, м	
	X	Y
19	278678.70	1205288.93
20	278679.21	1205288.48
21	278681.85	1205291.48
22	278681.08	1205292.16
23	278680.76	1205292.39
24	278680.49	1205292.52
25	278673.10	1205295.44
26	278672.85	1205295.52
27	278665.49	1205297.32
28	278665.01	1205297.38
29	278664.74	1205297.36
30	278663.22	1205297.15
31	278648.39	1205293.72
32	278643.60	1205293.11
33	278637.85	1205294.26
34	278619.73	1205300.01
35	278617.82	1205301.39
1	278621.55	1205303.68



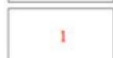
Пенько

Масштаб 1:700

Условные обозначения



Характерная точка границы ЗОУИТ



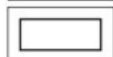
Надписи номеров характерных точек границы ЗОУИТ



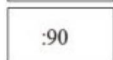
Граница ЗОУИТ



Ось газопровода



Часть границы, сведения ЕГРН о которой позволяют однозначно определить ее положение на местности



Надписи кадастрового номера земельного участка



Граница кадастрового квартала

44:07:091501

Обозначение кадастрового квартала

Приложение № 13

к приказу департамента
имущественных и земельных
отношений
Костромской области
от « 13 » декабря 2024 года № 184-од

СВЕДЕНИЯ

о границах охранной зоны сооружения трубопроводного транспорта,
имеющего местоположение: Костромская область, Костромской р-н,
д. Заречье, д. 156 (кадастровый номер земельного участка
44:07:023701:148)

Обозначение характерных точек границ	Координаты, м	
	X	Y
1	291460.93	1199147.48
2	291456.93	1199147.36
3	291457.03	1199143.89
4	291461.03	1199144.01
1	291460.93	1199147.48



Масштаб 1:500

Условные обозначения



Характерная точка границы ЗОУИТ



Надписи номеров характерных точек границы ЗОУИТ



Граница ЗОУИТ



Ось газопровода



Часть границы, сведения ЕГРН о которой позволяют однозначно определить ее положение на местности



Надписи кадастрового номера земельного участка



Граница кадастрового квартала

44:07:023701

Обозначение кадастрового квартала

Приложение № 14

к приказу департамента
имущественных и земельных
отношений
Костромской области
от « 13 » декабря 2024 года № 184-од

СВЕДЕНИЯ

о границах охранной зоны сооружения трубопроводного транспорта,
имеющего местоположение: Костромская область, Костромской р-н,
п. Зарубино, ул. Лугова, д. 4, м (кад. № 3.У. 44:07:020111:202)

Обозначение характерных точек границ	Координаты, м	
	X	Y
1	285100.29	1201701.31
2	285099.57	1201697.37
3	285102.72	1201696.79
4	285103.44	1201700.73
1	285100.29	1201701.31



Масштаб 1:500

Условные обозначения

	Характерная точка границы ЗОУИТ
	Надписи номеров характерных точек границы ЗОУИТ
	Граница ЗОУИТ
	Ось газопровода
	Часть границы, сведения ЕГРН о которой позволяют однозначно определить ее положение на местности
	Надписи кадастрового номера земельного участка
	Граница кадастрового квартала
	Обозначение кадастрового квартала

Приложение № 15

к приказу департамента
имущественных и земельных
отношений
Костромской области
от « 13 » декабря 2024 года № 184-од

СВЕДЕНИЯ

о границах охранной зоны сооружения трубопроводного транспорта,
имеющего местоположение: Костромская область, г. Кострома,
проезд Кинешемский 1-й, д. 2/34, (кадастровый номер земельного участка
44:27:070218:3)

Обозначение характерных точек границ	Координаты, м	
	X	Y
1	288934.46	1217152.02
2	288931.30	1217149.56
3	288931.71	1217149.04
4	288929.64	1217147.46
5	288929.13	1217146.87
6	288928.86	1217145.87
7	288929.13	1217144.87
8	288932.65	1217139.74
9	288935.88	1217142.13
10	288933.59	1217145.44
11	288935.74	1217147.09
12	288936.25	1217147.68
13	288936.52	1217148.68
14	288936.25	1217149.68
1	288934.46	1217152.02



Масштаб 1:500

Условные обозначения



Характерная точка границы ЗОУИТ



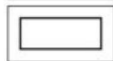
Надписи номеров характерных точек границы ЗОУИТ



Граница ЗОУИТ



Ось газопровода



Часть границы, сведения ЕГРН о которой позволяют однозначно определить ее положение на местности



Надписи кадастрового номера земельного участка



Граница кадастрового квартала

44:27:070218

Обозначение кадастрового квартала

Приложение № 16

к приказу департамента
имущественных и земельных
отношений
Костромской области
от « 13 » декабря 2024 года № 184-од

СВЕДЕНИЯ

о границах охранной зоны сооружения трубопроводного транспорта,
имеющего местоположение: Костромская область, Костромской р-н,
д. Пьяньково, д. 8б

Обозначение характерных точек границ	Координаты, м	
	X	Y
1	279671.97	1210357.03
2	279667.96	1210357.10
3	279667.78	1210353.56
4	279671.78	1210353.36
1	279671.97	1210357.03



Масштаб 1:500

Условные обозначения

	Характерная точка границы ЗОУИТ
	Надписи номеров характерных точек границы ЗОУИТ
	Граница ЗОУИТ
	Ось газопровода
	Часть границы, сведения ЕГРН о которой позволяют однозначно определить ее положение на местности
	Надписи кадастрового номера земельного участка
	Граница кадастрового квартала
	Обозначение кадастрового квартала

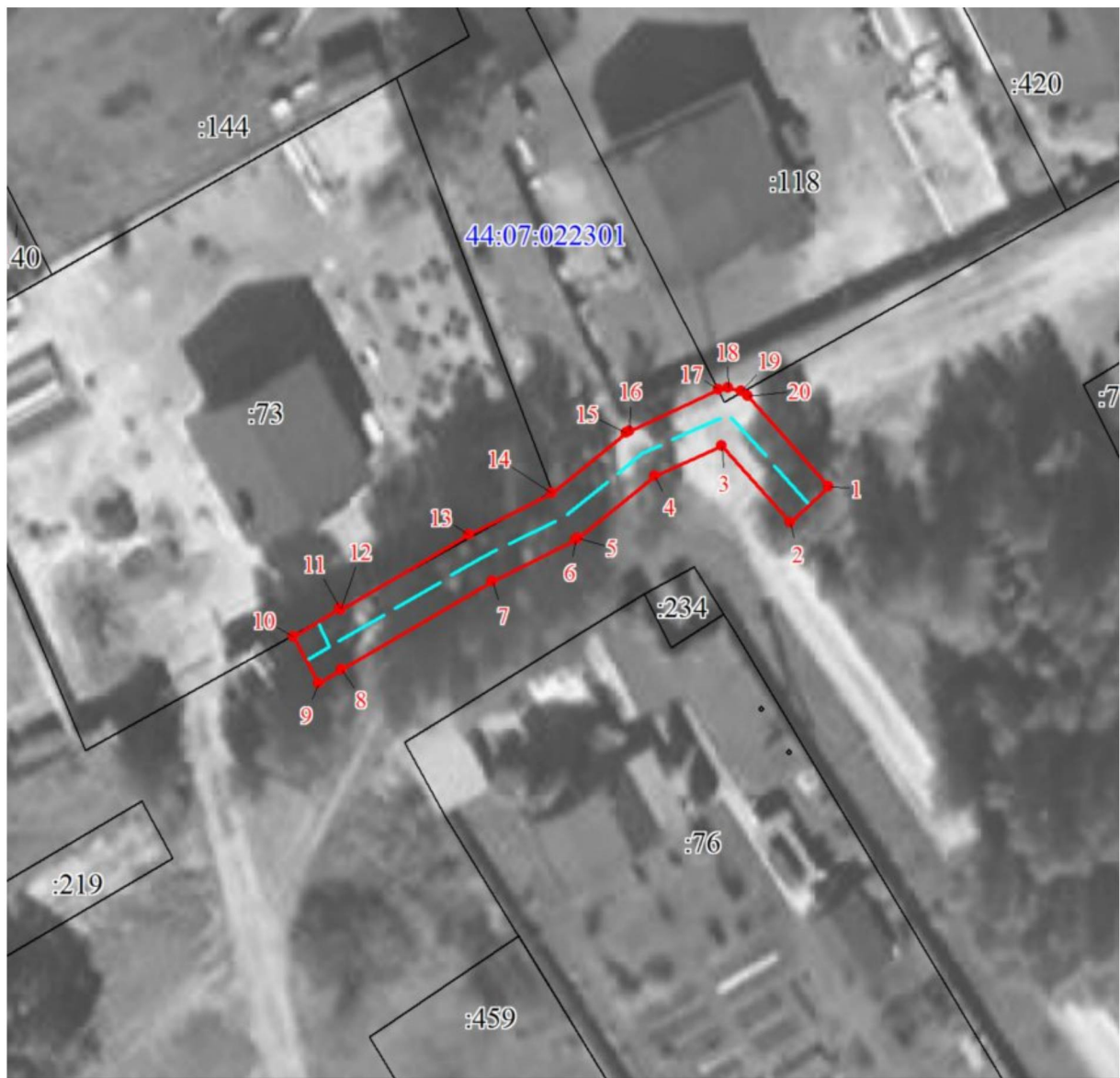
Приложение № 17

к приказу департамента
имущественных и земельных
отношений
Костромской области
от « 13 » декабря 2024 года № 184-од

СВЕДЕНИЯ

о границах охранной зоны сооружения трубопроводного транспорта,
имеющего местоположение: Костромская область, Костромской р-н,
х. Филино, дом без номера (в 30,0 м на северо-запад от д. 31)
кадастровый номер земельного участка 44:07:022301:73

Обозначение характерных точек границ	Координаты, м	
	X	Y
1	291779.19	1197359.17
2	291776.53	1197356.17
3	291782.53	1197350.87
4	291780.43	1197345.66
5	291775.94	1197339.63
6	291775.85	1197339.45
7	291772.92	1197332.95
8	291766.64	1197321.13
9	291765.66	1197319.34
10	291769.23	1197317.40
11	291771.30	1197321.03
12	291771.16	1197321.11
13	291776.49	1197331.13
14	291779.40	1197337.61
15	291783.79	1197343.47
16	291783.92	1197343.67
17	291786.77	1197350.68
18	291786.91	1197351.43
19	291786.64	1197352.43
20	291786.24	1197352.93
1	291779.19	1197359.17

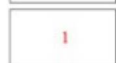


Масштаб 1:500

Условные обозначения



Характерная точка границы ЗОУИТ



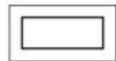
Надписи номеров характерных точек границы ЗОУИТ



Граница ЗОУИТ



Ось газопровода



Часть границы, сведения ЕГРН о которой позволяют однозначно определить ее положение на местности



Надписи кадастрового номера земельного участка



Граница кадастрового квартала

44:07:022301

Обозначение кадастрового квартала

Приложение № 18

к приказу департамента
имущественных и земельных
отношений
Костромской области
от « 13 » декабря 2024 года № 184-од

СВЕДЕНИЯ

о границах охранной зоны сооружения трубопроводного транспорта,
имеющего местоположение: Костромская область, Костромской р-н,
п. Безгачево, ул. Строителей, дом без номера в 130 м на северо-восток
от д. 12 (кадастровый номер земельного участка 44:07:082501:627)

Обозначение характерных точек границ	Координаты, м	
	X	Y
1	293961.36	1219849.08
2	293957.67	1219851.29
3	293955.35	1219847.79
4	293955.82	1219847.57
5	293947.69	1219833.77
6	293940.76	1219824.12
7	293939.72	1219823.02
8	293942.64	1219820.28
9	293943.93	1219821.68
10	293950.99	1219831.51
11	293951.09	1219831.67
1	293961.36	1219849.08

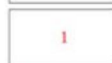


Масштаб 1:500

Условные обозначения



Характерная точка границы ЗОУИТ



Надписи номеров характерных точек границы ЗОУИТ



Граница ЗОУИТ



Ось газопровода



Часть границы, сведения ЕГРН о которой позволяют однозначно определить ее положение на местности



Надписи кадастрового номера земельного участка



Граница кадастрового квартала

44:07:082501

Обозначение кадастрового квартала

Приложение № 19

к приказу департамента
имущественных и земельных
отношений
Костромской области
от « 13 » декабря 2024 года № 184-од

СВЕДЕНИЯ

о границах охранной зоны сооружения трубопроводного транспорта,
имеющего местоположение: Костромская область, Костромской р-н,
д. Кузьмищи, примерно в 50 м на юго-запад от ориентира н.п. Кузьмищи
кадастровый номер земельного участка 44:07:061902:740

Обозначение характерных точек границ	Координаты, м	
	X	Y
1	302466.13	1225467.51
2	302463.71	1225464.33
3	302467.87	1225461.15
4	302470.29	1225464.33
1	302466.13	1225467.51



Масштаб 1:500

Условные обозначения



Характерная точка границы ЗОУИТ



Надписи номеров характерных точек границы ЗОУИТ



Граница ЗОУИТ



Ось газопровода



Часть границы, сведения ЕГРН о которой позволяют однозначно определить ее положение на местности



Надписи кадастрового номера земельного участка



Граница кадастрового квартала

44:07:061902

Обозначение кадастрового квартала

Приложение № 20

к приказу департамента
имущественных и земельных
отношений
Костромской области
от « 13 » декабря 2024 года № 184-од

СВЕДЕНИЯ

о границах охранной зоны сооружения трубопроводного транспорта,
имеющего местоположение: Костромская область, Костромской р-н,
п. Безгачево, ул. Строителей, (кадастровый номер земельного участка
44:07:082501:629)

Обозначение характерных точек границ	Координаты, м	
	X	Y
1	294058.85	1219813.98
2	294054.91	1219813.24
3	294056.54	1219807.17
4	294057.06	1219802.42
5	294061.04	1219802.86
6	294060.50	1219807.76
7	294060.44	1219808.06
1	294058.85	1219813.98



Масштаб 1:500

Условные обозначения



Характерная точка границы ЗОУИТ



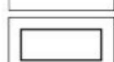
Надписи номеров характерных точек границы ЗОУИТ



Граница ЗОУИТ



Ось газопровода



Часть границы, сведения ЕГРН о которой позволяют однозначно определить ее положение на местности



Надписи кадастрового номера земельного участка



Граница кадастрового квартала

44:07:082501

Обозначение кадастрового квартала

Приложение № 21

к приказу департамента
имущественных и земельных
отношений
Костромской области
от « 13 » декабря 2024 года № 184-од

СВЕДЕНИЯ

о границах охранной зоны сооружения трубопроводного транспорта,
имеющего местоположение: Костромская область, Костромской р-н,
п. Караваево, ул. Шувалово, дом без номера (в 6,0 м на юг от дома № 58.
Кадастровый номер 44:07:030116:332)

Обозначение характерных точек границ	Координаты, м	
	X	Y
1	286743.82	1221486.74
2	286741.82	1221483.28
3	286745.30	1221481.26
4	286747.04	1221484.88
1	286743.82	1221486.74



Масштаб 1:500

Условные обозначения



Характерная точка границы ЗОУИТ



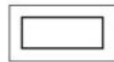
Надписи номеров характерных точек границы ЗОУИТ



Граница ЗОУИТ



Ось газопровода



Часть границы, сведения ЕГРН о которой позволяют однозначно определить ее положение на местности



Надписи кадастрового номера земельного участка



Граница кадастрового квартала

44:07:030116

Обозначение кадастрового квартала