



**ДЕПАРТАМЕНТ
ИМУЩЕСТВЕННЫХ И ЗЕМЕЛЬНЫХ ОТНОШЕНИЙ
КОСТРОМСКОЙ ОБЛАСТИ**

ПРИКАЗ

от « 5 » декабря 2024 года № 177-од

г. Кострома

**Об установлении охранных зон газопроводов
газораспределительных сетей**

В соответствии с подпунктом 1 пункта 2 статьи 56, статьями 105, 106 Земельного кодекса Российской Федерации, постановлением Правительства Российской Федерации от 20 ноября 2000 года № 878 «Об утверждении Правил охраны газораспределительных сетей», Законом Костромской области от 18 июля 2002 года № 68-ЗКО «О разграничении полномочий между органами государственной власти Костромской области в сфере регулирования земельных отношений», постановлением губернатора Костромской области от 29 мая 2015 года № 96 «О департаменте имущественных и земельных отношений Костромской области», на основании обращения ООО «Газпром газораспределение Кострома»,

ПРИКАЗЫВАЮ:

1. Установить охранные зоны газопроводов газораспределительных сетей, находящихся в собственности общества с ограниченной ответственностью «Газпром газораспределение Кострома», перечень которых определен в приложении № 1 к настоящему приказу, в границах, сведения о которых содержатся в приложениях №№ 2 – 21 к настоящему приказу.

2. Наложить ограничения (обременения) на расположенные в охранных зонах газопроводов газораспределительных сетей земельные участки, определив условия их использования в соответствии с Правилами охраны газораспределительных сетей, утвержденными постановлением Правительства Российской Федерации от 20 ноября 2000 года № 878 «Об утверждении Правил охраны газораспределительных сетей».

3. Убытки, причиненные в связи с установлением охранной зоны газопровода газораспределительной сети, возмещает собственник такого сооружения в сроки, указанные в пункте 13 статьи 57.1 Земельного кодекса Российской Федерации.

4. Настоящий приказ вступает в силу со дня его официального опубликования.

Директор департамента



М.А. Иванова

Приложение № 1

к приказу департамента
имущественных и земельных
отношений

Костромской области
от « 5 » декабря 2024 года № 177-од

ПЕРЕЧЕНЬ

газопроводов газораспределительных сетей, в связи с размещением
которых устанавливаются охранные зоны

№ п/п	Назначение объекта (вид)	Наименование объекта	Кадастровый номер объекта	Местоположение объекта
1	2	3	4	5
1	Сооружения трубопровод- ного транспорта	Газопровод-ввод к жилому дому по адресу: Костромская область, Костромской район, деревня Холм, дом № 34А	44:07:010601:405	Костромская область, Костромской р-н, д. Холм, д. 34А
2	Сооружения трубопровод- ного транспорта	Газопровод-ввод к жилому дому по адресу: Костромская область, Буйский район, с. Ликурга, ул. Лесная, д. 4, кв. 2	44:02:140101:598	Костромская область, Буйский район, с. Ликурга, ул. Лесная, д. 4, кв. 2, газопровод-ввод к жилому дому
3	Сооружения трубопровод- ного транспорта	Газопровод-ввод к жилому дому, расположенному по адресу: Костромская область, Костромской район, с. Яковлевское, ул. Комсомольская, дом без номера (земельный участок с кадастровым номером 44:07:141205:330)	44:07:141205:344	Костромская область, Костромской р-н, с. Яковлевское, ул. Комсомольская, дом без номера (земельный участок с кадастровым номером 44:07:141205:330)
4	Сооружения трубопровод- ного транспорта	Газопровод-ввод к жилому дому по адресу: Костромская область, Буйский район, г. Буй, ул. Луговая, д. 1	44:25:010224:189	Костромская область, городской округ город Буй, г. Буй, ул. Луговая, д. 1
5	Сооружения трубопровод- ного транспорта	Газопровод-ввод к индивидуальному жилому дому по адресу: Костромская обл., Костромской р-н, п. Шувалово, ул. Ленина, д. кад. № 44:07:121103:380	44:07:121103:385	Костромская область, Костромской р-н, п. Шувалово, ул. Ленина, кад. № 44:07:121103:380

1	2	3	4	5
6	Сооружения трубопроводного транспорта	Газопровод-ввод к жилому дому по адресу: Костромская область, Буйский район, г. Буй, ул. Ватутина, д. 30	44:25:000000:992	Костромская область, Буйский район, г. Буй, ул. Ватутина, д. 30, газопровод-ввод к жилому дому
7	Сооружения трубопроводного транспорта	Жилой дом по адресу: Костромская область, Костромской район, г. Кострома, ул. Терешковой, д. № 44. Газопровод-ввод.	44:27:000000:17338	Костромская область, г. Кострома, ул. Терешковой, д. 44
8	Сооружения трубопроводного транспорта	Газопровод-ввод к жилому дому по адресу: г. Кострома, ул. Пастуховская, д. 18	44:27:040716:385	Костромская область, г. Кострома, ул. Пастуховская, д. 18
9	Сооружения трубопроводного транспорта	Газопровод-ввод к индивидуальному жилому дому по адресу: 157940, Костромская обл., Красносельский р-н, пгт Красное-на-Волге, ул. Юбилейная, дом № 19	44:08:090312:493	Костромская область, Красносельский р-н, пгт Красное-на-Волге, ул. Юбилейная, д. 19
10	Сооружения трубопроводного транспорта	Газопровод-ввод к жилому дому по адресу: Костромская область, Красносельский район, пгт Красное-на-Волге, ул. Юбилейная, д. № 21	44:08:090312:491	Костромская область, Красносельский р-н, пгт Красное-на-Волге, ул. Юбилейная, д. 21
11	Сооружения трубопроводного транспорта	Газопровод-ввод к жилому дому по адресу: Костромская область, Красносельский район, д. Власьево, д. 17	44:08:010401:200	Костромская область, Красносельский р-н, д. Власьево, д. 17
12	Сооружения трубопроводного транспорта	Газопровод-ввод к жилым домам по адресу: Костромская область, Красносельский район, с. Сидоровское, ул. Советская, д. № 37, д. № 38	44:08:061607:360	Костромская область, Красносельский район, село Сидоровское, улица Советская, д. № 37, д. № 38
13	Сооружения трубопроводного транспорта	Газопровод-ввод к жилому дому по адресу: 157947, Костромская обл., Красносельский р-н, с. Светочева Гора, дом № 52	44:08:000000:1883	Костромская область, Красносельский район, село Светочева Гора, дом 52
14	Сооружения трубопроводного транспорта	Газопровод-ввод к индивидуальному жилому дому по адресу: 157955 Костромская обл., Красносельский р-н, д. Большое Андрейково, дом № б/н (на з/у с кад. № 44:08:012402:254)	44:08:000000:1882	Костромская область, Красносельский р-н, д. Большое Андрейково, дом № б/н (на з/у с кад. № 44:08:012402:254)

1	2	3	4	5
15	Сооружения трубопроводного транспорта	Газопровод-ввод к индивидуальному жилому дому по адресу: Костромская обл., Красносельский р-н, д. Сопырево, ул. Молодежная, дом № 11	44:08:082201:920	Костромская область, Красносельский р-н, д. Сопырево, ул. Молодежная, д. 11
16	Сооружения трубопроводного транспорта	Газопровод-ввод к жилому дому по адресу: Костромская область, Красносельский район, д. Дурасово, д. 38	44:08:080301:421	Костромская область, Красносельский р-н, д. Дурасово, д. 38
17	Сооружения трубопроводного транспорта	Газопровод-ввод к жилому дому по адресу: Костромская область, Красносельский район, д. Исаковское, д. 13	44:08:080701:622	Костромская область, Красносельский р-н, д. Исаковское, д. 13
18	Сооружения трубопроводного транспорта	Газопровод-ввод к индивидуальному жилому дому по адресу: 157940, Костромская обл., Красносельский р-н, пгт Красное-на-Волге, ул. Калинина, д. № 37	44:08:090210:280	Костромская область, Красносельский р-н, пгт Красное-на-Волге, ул. Калинина, д. 37
19	Сооружения трубопроводного транспорта	Газопровод-ввод к индивидуальному жилому дому по адресу: Костромская область, Красносельский район, д. Харитоново, дом № 76	44:08:000000:1881	Костромская область, Красносельский р-н, д. Харитоново, д. 76
20	Сооружения трубопроводного транспорта	Газопровод-ввод к жилому дому по адресу: Костромская область, Красносельский район, д. Астафьевское, дом № 15	44:08:040101:239	Костромская область, Красносельский р-н, д. Астафьевское, д. 15

Приложение № 2

к приказу департамента
имущественных и земельных
отношений

Костромской области
от « 5 » декабря 2024 года № 177-од

СВЕДЕНИЯ

о границах охранной зоны сооружения трубопроводного транспорта,
имеющего местоположение: Костромская область, Костромской р-н,
д. Холм, д. 34А

Обозначение характерных точек границ	Координаты, м	
	X	Y
1	303094.66	1216564.33
2	303095.28	1216568.27
3	303095.15	1216568.30
4	303095.66	1216572.38
5	303091.72	1216573.04
6	303091.21	1216569.03
7	303076.69	1216571.62
8	303072.83	1216572.28
9	303072.51	1216570.30
10	303072.66	1216569.09
11	303073.28	1216568.31
12	303074.13	1216568.01
13	303092.57	1216564.73
1	303094.66	1216564.33



Условные обозначения

	Характерная точка границы ЗОУИТ
	Надписи номеров характерных точек границы ЗОУИТ
	Ось газопровода
	Граница ЗОУИТ
	Часть границы, сведения ЕГРН о которой позволяют однозначно определить ее положение на местности
	Надписи кадастрового номера земельного участка
	Граница кадастрового квартала
	Обозначение кадастрового квартала

Приложение № 3

к приказу департамента
имущественных и земельных
отношений

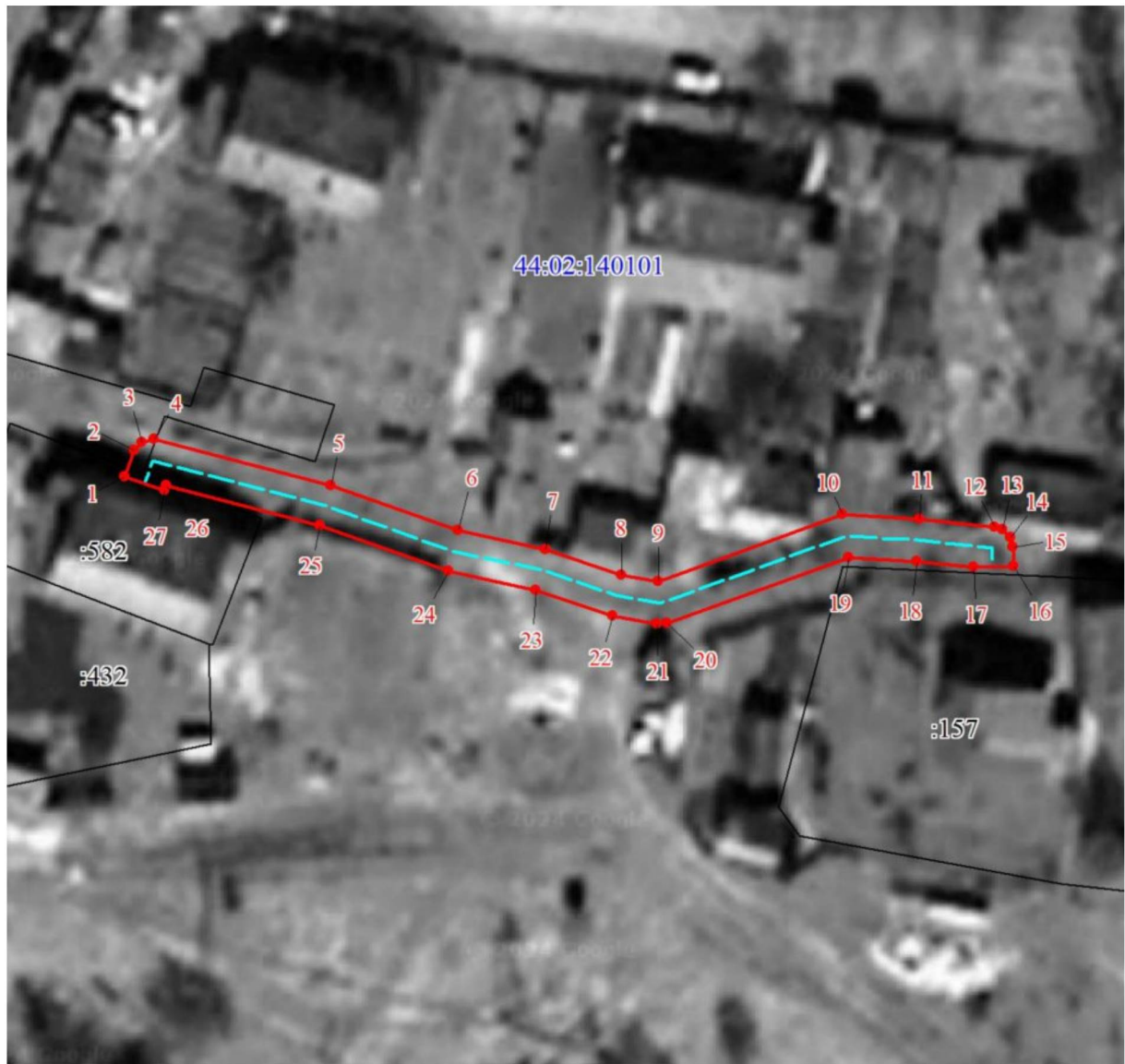
Костромской области
от « 5 » декабря 2024 года № 177-од

СВЕДЕНИЯ

о границах охранной зоны сооружения трубопроводного транспорта,
имеющего местоположение: Костромская область, Буйский район,
с. Ликурга, ул. Лесная, д. 4, кв. 2, газопровод-ввод к жилому дому

Обозначение характерных точек границ	Координаты, м	
	X	Y
1	381670.53	1265970.57
2	381673.04	1265971.47
3	381673.82	1265972.25
4	381674.11	1265973.41
5	381669.81	1265990.24
6	381665.54	1266002.41
7	381663.82	1266010.70
8	381661.42	1266017.92
9	381660.80	1266021.48
10	381667.25	1266038.99
11	381666.84	1266046.33
12	381666.16	1266053.45
13	381665.90	1266054.25
14	381665.17	1266054.98

Обозначение характерных точек границ	Координаты, м	
	X	Y
15	381664.26	1266055.25
16	381662.41	1266055.33
17	381662.33	1266051.49
18	381662.85	1266046.07
19	381663.20	1266039.64
20	381656.86	1266022.35
21	381656.77	1266021.31
22	381657.51	1266017.09
23	381659.92	1266009.77
24	381661.65	1266001.47
25	381665.96	1265989.16
26	381669.70	1265974.52
27	381669.26	1265974.37
1	381670.53	1265970.57



Масштаб 1:600

Условные обозначения

	Характерная точка границы ЗОУИТ
	Надписи номеров характерных точек границы ЗОУИТ
	Ось газопровода
	Граница ЗОУИТ
	Часть границы, сведения ЕГРН о которой позволяют однозначно определить ее положение на местности
	Надписи кадастрового номера земельного участка
	Граница кадастрового квартала
	Обозначение кадастрового квартала

Приложение № 4

к приказу департамента
имущественных и земельных
отношений

Костромской области
от « 5 » декабря 2024 года № 177-од

СВЕДЕНИЯ

о границах охранной зоны сооружения трубопроводного транспорта,
имеющего местоположение: Костромская область, Костромской р-н,
с. Яковлевское, ул. Комсомольская, дом без номера (земельный участок
с кадастровым номером 44:07:141205:330)

Обозначение характерных точек границ	Координаты, м	
	X	Y
1	296618.66	1207515.52
2	296615.94	1207518.44
3	296607.69	1207510.73
4	296610.45	1207507.84
1	296618.66	1207515.52



Масштаб 1:500

Условные обозначения



Характерная точка границы ЗОУИТ



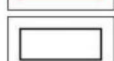
Надписи номеров характерных точек границы ЗОУИТ



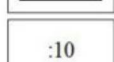
Ось газопровода



Граница ЗОУИТ



Часть границы, сведения ЕГРН о которой позволяют однозначно определить ее положение на местности



Надписи кадастрового номера земельного участка



Граница кадастрового квартала

44:07:141205

Обозначение кадастрового квартала

Приложение № 5

к приказу департамента
имущественных и земельных
отношений

Костромской области
от « 5 » декабря 2024 года № 177-од

СВЕДЕНИЯ

о границах охранной зоны сооружения трубопроводного транспорта,
имеющего местоположение: Костромская область, городской округ
город Буй, г. Буй, ул. Луговая, д. 1

Обозначение характерных точек границ	Координаты, м	
	X	Y
1	369979.26	1248364.83
2	369984.34	1248373.52
3	369980.90	1248375.54
4	369975.85	1248366.92
1	369979.26	1248364.83



Масштаб 1:500

Условные обозначения

	Характерная точка границы ЗОУИТ
	Надписи номеров характерных точек границы ЗОУИТ
	Ось газопровода
	Граница ЗОУИТ
	Часть границы, сведения ЕГРН о которой позволяют однозначно определить ее положение на местности
	Надписи кадастрового номера земельного участка
	Граница кадастрового квартала
	Обозначение кадастрового квартала

Приложение № 6

к приказу департамента
имущественных и земельных
отношений

Костромской области
от « 5 » декабря 2024 года № 177-од

СВЕДЕНИЯ

о границах охранной зоны сооружения трубопроводного транспорта,
имеющего местоположение: Костромская область, Костромской р-н,
п. Шувалово, ул. Ленина, кад. № 44:07:121103:380

Обозначение характерных точек границ	Координаты, м	
	X	Y
1	305912.97	1219506.63
2	305911.21	1219509.95
3	305909.94	1219512.58
4	305906.38	1219510.72
5	305907.72	1219507.99
6	305886.25	1219493.40
7	305880.83	1219490.60
8	305880.02	1219489.82
9	305879.77	1219489.10
10	305879.82	1219488.30
11	305881.85	1219480.75
12	305880.97	1219479.93
13	305883.77	1219477.06
14	305885.47	1219478.65
15	305886.03	1219479.56
16	305886.03	1219480.63
17	305884.10	1219487.78
18	305888.34	1219489.99
19	305911.35	1219505.63
1	305912.97	1219506.63



Масштаб 1:500

Условные обозначения



Характерная точка границы ЗОУИТ



Надписи номеров характерных точек границы ЗОУИТ



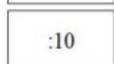
Ось газопровода



Граница ЗОУИТ



Часть границы, сведения ЕГРН о которой позволяют однозначно определить ее положение на местности



Надписи кадастрового номера земельного участка



Граница кадастрового квартала

44:07:121103

Обозначение кадастрового квартала

Приложение № 7

к приказу департамента
имущественных и земельных
отношений

Костромской области
от « 5 » декабря 2024 года № 177-од

СВЕДЕНИЯ

о границах охранной зоны сооружения трубопроводного транспорта,
имеющего местоположение: Костромская область, Буйский район, г. Буй,
ул. Ватутина, д. 30, газопровод-ввод к жилому дому

Обозначение характерных точек границ	Координаты, м	
	X	Y
1	370938.22	1250188.24
2	370939.45	1250201.95
3	370935.46	1250202.27
4	370934.24	1250188.67
1	370938.22	1250188.24

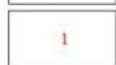


Масштаб 1:500

Условные обозначения



Характерная точка границы ЗОУИТ



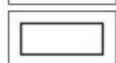
Надписи номеров характерных точек границы ЗОУИТ



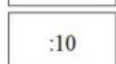
Ось газопровода



Граница ЗОУИТ



Часть границы, сведения ЕГРН о которой позволяют однозначно определить ее положение на местности



Надписи кадастрового номера земельного участка



Граница кадастрового квартала

74:08:2501001

Обозначение кадастрового квартала

Приложение № 8

к приказу департамента
имущественных и земельных
отношений

Костромской области
от « 5 » декабря 2024 года № 177-од

СВЕДЕНИЯ

о границах охранной зоны сооружения трубопроводного транспорта,
имеющего местоположение: Костромская область, г. Кострома,
ул. Терешковой, д. 44

Обозначение характерных точек границ	Координаты, м	
	X	Y
1	292167.55	1212190.56
2	292169.77	1212193.91
3	292160.32	1212199.95
4	292160.01	1212200.84
5	292156.21	1212199.59
6	292156.78	1212197.98
7	292157.58	1212196.96
1	292167.55	1212190.56



Масштаб 1:500

Условные обозначения

	Характерная точка границы ЗОУИТ
	Надписи номеров характерных точек границы ЗОУИТ
	Ось газопровода
	Граница ЗОУИТ
	Часть границы, сведения ЕГРН о которой позволяют однозначно определить ее положение на местности
	Надписи кадастрового номера земельного участка
	Граница кадастрового квартала
	Обозначение кадастрового квартала

Приложение № 9

к приказу департамента
имущественных и земельных
отношений

Костромской области
от « 5 » декабря 2024 года № 177-од

СВЕДЕНИЯ

о границах охранной зоны сооружения трубопроводного транспорта,
имеющего местоположение: Костромская область, г. Кострома,
ул. Пастуховская, д. 18

Обозначение характерных точек границ	Координаты, м	
	X	Y
1	289801.15	1214521.72
2	289802.47	1214523.47
3	289799.30	1214525.89
4	289797.99	1214524.18
1	289801.15	1214521.72

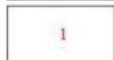


Масштаб 1:500

Условные обозначения



Характерная точка границы ЗОУИТ



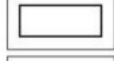
Надписи номеров характерных точек границы ЗОУИТ



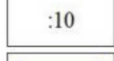
Ось газопровода



Граница ЗОУИТ



Часть границы, сведения ЕГРН о которой позволяют однозначно определить ее положение на местности



Надписи кадастрового номера земельного участка



Граница кадастрового квартала

44:27:040716

Обозначение кадастрового квартала

Приложение № 10

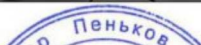
к приказу департамента
имущественных и земельных
отношений

Костромской области
от « 5 » декабря 2024 года № 177-од

СВЕДЕНИЯ

о границах охранной зоны сооружения трубопроводного транспорта,
имеющего местоположение: Костромская область, Красносельский р-н,
пгт Красное-на-Волге, ул. Юбилейная, д. 19

Обозначение характерных точек границ	Координаты, м	
	X	Y
1	262423.55	1233111.89
2	262426.75	1233114.30
3	262423.63	1233118.49
4	262420.42	1233116.09
1	262423.55	1233111.89



Масштаб 1:500

Условные обозначения



Характерная точка границы ЗОУИТ



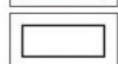
Надписи номеров характерных точек границы ЗОУИТ



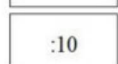
Ось газопровода



Граница ЗОУИТ



Часть границы, сведения ЕГРН о которой позволяют однозначно определить ее положение на местности



Надписи кадастрового номера земельного участка



Граница кадастрового квартала

44:08:090312

Обозначение кадастрового квартала

Приложение № 11

к приказу департамента
имущественных и земельных
отношений
Костромской области
от « 5 » декабря 2024 года № 177-од

СВЕДЕНИЯ

о границах охранной зоны сооружения трубопроводного транспорта,
имеющего местоположение: Костромская область, Красносельский р-н,
пгт Красное-на-Волге, ул. Юбилейная, д. 21

Обозначение характерных точек границ	Координаты, м	
	X	Y
1	262411.23	1233100.52
2	262414.34	1233103.03
3	262410.16	1233108.29
4	262406.98	1233105.88
1	262411.23	1233100.52



Масштаб 1:500

Условные обозначения

	Характерная точка границы ЗОУИТ
	Надписи номеров характерных точек границы ЗОУИТ
	Ось газопровода
	Граница ЗОУИТ
	Часть границы, сведения ЕГРН о которой позволяют однозначно определить ее положение на местности
	Надписи кадастрового номера земельного участка
	Граница кадастрового квартала
	Обозначение кадастрового квартала

Приложение № 12

к приказу департамента
имущественных и земельных
отношений

Костромской области
от « 5 » декабря 2024 года № 177-од

СВЕДЕНИЯ

о границах охранной зоны сооружения трубопроводного транспорта,
имеющего местоположение: Костромская область, Красносельский р-н,
д. Власьево, д. 17

Обозначение характерных точек границ	Координаты, м	
	X	Y
1	271616.38	1227734.46
2	271617.13	1227738.39
3	271617.03	1227738.41
4	271617.84	1227743.32
5	271618.47	1227764.92
6	271619.46	1227771.44
7	271622.20	1227782.36
8	271624.92	1227798.43
9	271626.53	1227808.34
10	271627.81	1227818.15
11	271629.23	1227828.19
12	271633.14	1227852.70
13	271635.09	1227859.74
14	271636.57	1227864.24
15	271632.78	1227865.53

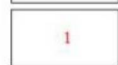
Обозначение характерных точек границ	Координаты, м	
	X	Y
16	271631.27	1227860.95
17	271629.25	1227853.66
18	271625.28	1227828.79
19	271623.85	1227818.70
20	271622.57	1227808.95
21	271620.97	1227799.09
22	271618.30	1227783.26
23	271615.55	1227772.32
24	271614.50	1227765.40
25	271613.85	1227743.75
26	271612.72	1227736.93
27	271613.01	1227735.85
28	271613.74	1227735.12
29	271614.33	1227734.90
1	271616.38	1227734.46



Условные обозначения



Характерная точка границы ЗОУИТ



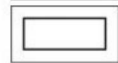
Надписи номеров характерных точек границы ЗОУИТ



Ось газопровода



Граница ЗОУИТ



Часть границы, сведения ЕГРН о которой позволяют однозначно определить ее положение на местности



Надписи кадастрового номера земельного участка



Граница кадастрового квартала

44:08:010401

Обозначение кадастрового квартала

Приложение № 13

к приказу департамента
имущественных и земельных
отношений

Костромской области
от « 5 » декабря 2024 года № 177-од

СВЕДЕНИЯ

о границах охранной зоны сооружения трубопроводного транспорта,
имеющего местоположение: Костромская область, Красносельский район,
село Сидоровское, улица Советская, д. № 37, д. № 38

Обозначение характерных точек границ	Координаты, м	
	X	Y
1	255693.08	1230522.67
2	255693.96	1230526.58
3	255688.11	1230527.99
4	255673.52	1230530.94
5	255666.88	1230531.99
6	255653.95	1230531.51
7	255653.02	1230531.24
8	255652.29	1230530.51
9	255652.02	1230529.42
10	255652.25	1230524.45
11	255649.33	1230524.33
12	255629.54	1230527.85
13	255628.67	1230522.80
14	255632.63	1230522.33
15	255636.58	1230521.81
16	255636.70	1230522.51
17	255649.07	1230520.31
18	255654.41	1230520.53
19	255655.33	1230520.80
20	255656.06	1230521.53
21	255656.33	1230522.62
22	255656.11	1230527.59
23	255666.65	1230527.98
24	255672.77	1230527.01
25	255687.20	1230524.09
1	255693.08	1230522.67



Масштаб 1:600

Условные обозначения

	Характерная точка границы ЗОУИТ
	Надписи номеров характерных точек границы ЗОУИТ
	Ось газопровода
	Граница ЗОУИТ
	Часть границы, сведения ЕГРН о которой позволяют однозначно определить ее положение на местности
	Надписи кадастрового номера земельного участка
	Граница кадастрового квартала
	Обозначение кадастрового квартала

Приложение № 14

к приказу департамента
имущественных и земельных
отношений
Костромской области
от « 5 » декабря 2024 года № 177-од

СВЕДЕНИЯ

о границах охранной зоны сооружения трубопроводного транспорта,
имеющего местоположение: Костромская область, Красносельский район,
село Светочева Гора, дом 52

Обозначение характерных точек границ	Координаты, м	
	X	Y
1	255077.08	1237385.41
2	255077.49	1237393.07
3	255079.79	1237404.75
4	255075.86	1237405.52
5	255073.51	1237393.60
6	255073.08	1237385.52
1	255077.08	1237385.41



Масштаб 1:500

Условные обозначения

	Характерная точка границы ЗОУИТ
	Надписи номеров характерных точек границы ЗОУИТ
	Ось газопровода
	Граница ЗОУИТ
	Часть границы, сведения ЕГРН о которой позволяют однозначно определить ее положение на местности
	Надписи кадастрового номера земельного участка
	Граница кадастрового квартала
	Обозначение кадастрового квартала

Приложение № 15

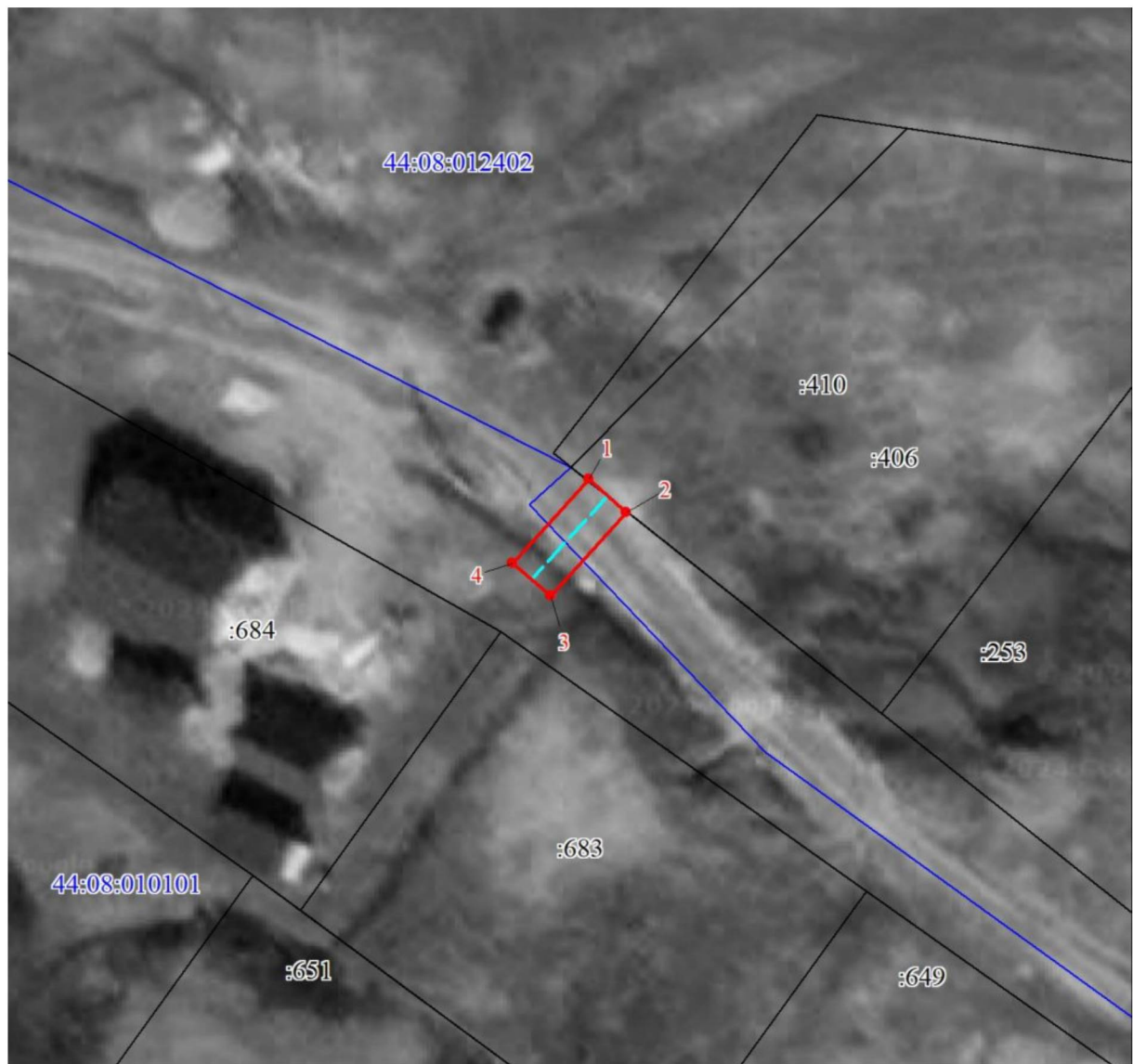
к приказу департамента
имущественных и земельных
отношений

Костромской области
от « 5 » декабря 2024 года № 177-од

СВЕДЕНИЯ

о границах охранной зоны сооружения трубопроводного транспорта,
имеющего местоположение: Костромская область, Красносельский р-н,
д. Большое Андрейково, дом № б/н (на з/у с кад. № 44:08:012402:254)

Обозначение характерных точек границ	Координаты, м	
	X	Y
1	279738.42	1223922.25
2	279735.71	1223925.19
3	279729.05	1223919.09
4	279731.68	1223916.06
1	279738.42	1223922.25



Масштаб 1:500

Условные обозначения

	Характерная точка границы ЗОУИТ
	Надписи номеров характерных точек границы ЗОУИТ
	Ось газопровода
	Граница ЗОУИТ
	Часть границы, сведения ЕГРН о которой позволяют однозначно определить ее положение на местности
	Надписи кадастрового номера земельного участка
	Граница кадастрового квартала
	Обозначение кадастрового квартала

Приложение № 16

к приказу департамента
имущественных и земельных
отношений

Костромской области
от « 5 » декабря 2024 года № 177-од

СВЕДЕНИЯ

о границах охранной зоны сооружения трубопроводного транспорта,
имеющего местоположение: Костромская область, Красносельский р-н,
д. Сопырево, ул. Молодежная, д. 11

Обозначение характерных точек границ	Координаты, м	
	X	Y
1	269226.85	1237935.06
2	269227.83	1237935.34
3	269228.51	1237936.02
4	269228.75	1237937.14
5	269228.60	1237940.94
6	269224.59	1237940.83
7	269224.67	1237938.96
8	269205.05	1237937.99
9	269205.17	1237933.99
1	269226.85	1237935.06



Масштаб 1:500

Условные обозначения



Характерная точка границы ЗОУИТ



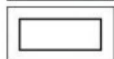
Надписи номеров характерных точек границы ЗОУИТ



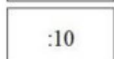
Ось газопровода



Граница ЗОУИТ



Часть границы, сведения ЕГРН о которой позволяют однозначно определить ее положение на местности



Надписи кадастрового номера земельного участка



Граница кадастрового квартала

44:08:082201

Обозначение кадастрового квартала

Приложение № 17

к приказу департамента
имущественных и земельных
отношений
Костромской области
от « 5 » декабря 2024 года № 177-од

СВЕДЕНИЯ

о границах охранной зоны сооружения трубопроводного транспорта,
имеющего местоположение: Костромская область, Красносельский р-н,
д. Дурасово, д. 38

Обозначение характерных точек границ	Координаты, м	
	X	Y
1	267964.02	1227892.26
2	267965.66	1227899.88
3	267961.76	1227900.73
4	267960.13	1227893.17
1	267964.02	1227892.26



Масштаб 1:500

Условные обозначения



Характерная точка границы ЗОУИТ



Надписи номеров характерных точек границы ЗОУИТ



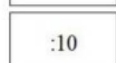
Ось газопровода



Граница ЗОУИТ



Часть границы, сведения ЕГРН о которой позволяют однозначно определить ее положение на местности



Надписи кадастрового номера земельного участка



Граница кадастрового квартала

74:08:2501001

Обозначение кадастрового квартала

Приложение № 18

к приказу департамента
имущественных и земельных
отношений
Костромской области
от « 5 » декабря 2024 года № 177-од

СВЕДЕНИЯ

о границах охранной зоны сооружения трубопроводного транспорта,
имеющего местоположение: Костромская область, Красносельский р-н,
д. Исаковское, д. 13

Обозначение характерных точек границ	Координаты, м	
	X	Y
1	265142.22	1229756.17
2	265141.03	1229760.00
3	265132.00	1229756.92
4	265133.19	1229753.10
1	265142.22	1229756.17



Масштаб 1:500

Условные обозначения

	Характерная точка границы ЗОУИТ
	Надписи номеров характерных точек границы ЗОУИТ
	Ось газопровода
	Граница ЗОУИТ
	Часть границы, сведения ЕГРН о которой позволяют однозначно определить ее положение на местности
	Надписи кадастрового номера земельного участка
	Граница кадастрового квартала
	Обозначение кадастрового квартала

Приложение № 19

к приказу департамента
имущественных и земельных
отношений
Костромской области
от « 5 » декабря 2024 года № 177-од

СВЕДЕНИЯ

о границах охранной зоны сооружения трубопроводного транспорта,
имеющего местоположение: Костромская область, Красносельский р-н,
пгт Красное-на-Волге, ул. Калинина, д. 37

Обозначение характерных точек границ	Координаты, м	
	X	Y
1	263046.83	1232256.93
2	263051.07	1232267.69
3	263047.36	1232269.21
4	263043.13	1232258.47
1	263046.83	1232256.93



Масштаб 1:800

Условные обозначения

	Характерная точка границы ЗОУИТ
	Надписи номеров характерных точек границы ЗОУИТ
	Ось газопровода
	Граница ЗОУИТ
	Часть границы, сведения ЕГРН о которой позволяют однозначно определить ее положение на местности
	Надписи кадастрового номера земельного участка
	Граница кадастрового квартала
	Обозначение кадастрового квартала

Приложение № 20

к приказу департамента
имущественных и земельных
отношений
Костромской области
от « 5 » декабря 2024 года № 177-од

СВЕДЕНИЯ

о границах охранной зоны сооружения трубопроводного транспорта,
имеющего местоположение: Костромская область, Красносельский р-н,
д. Харитоново, д. 76

Обозначение характерных точек границ	Координаты, м	
	X	Y
1	274547.58	1231272.37
2	274551.00	1231274.43
3	274542.26	1231288.37
4	274534.67	1231299.12
5	274529.32	1231304.99
6	274524.64	1231309.25
7	274523.67	1231310.60
8	274523.93	1231310.97
9	274525.21	1231314.04
10	274532.04	1231319.60
11	274532.56	1231320.30
12	274532.75	1231321.13
13	274532.51	1231322.15
14	274530.94	1231324.26
15	274527.80	1231321.77
16	274528.02	1231321.49
17	274522.29	1231316.84
18	274521.82	1231316.28
19	274520.69	1231313.61
20	274518.22	1231311.21
21	274519.45	1231309.62
22	274521.67	1231306.54
23	274526.43	1231302.21
24	274531.48	1231296.71
25	274538.90	1231286.19
1	274547.58	1231272.37



Масштаб 1:600

Условные обозначения

	Характерная точка границы ЗОУИТ
	Надписи номеров характерных точек границы ЗОУИТ
	Ось газопровода
	Граница ЗОУИТ
	Часть границы, сведения ЕГРН о которой позволяют однозначно определить ее положение на местности
	Надписи кадастрового номера земельного участка
	Граница кадастрового квартала
	Обозначение кадастрового квартала

Приложение № 21

к приказу департамента
имущественных и земельных
отношений
Костромской области
от « 5 » декабря 2024 года № 177-од

СВЕДЕНИЯ

о границах охранной зоны сооружения трубопроводного транспорта,
имеющего местоположение: Костромская область, Красносельский р-н,
д. Астафьевское, д. 15

Обозначение характерных точек границ	Координаты, м	
	X	Y
1	262225.92	1237261.76
2	262225.19	1237265.71
3	262221.50	1237264.91
4	262222.20	1237260.95
1	262225.92	1237261.76



Масштаб 1:500

Условные обозначения

	Характерная точка границы ЗОУИТ
	Надписи номеров характерных точек границы ЗОУИТ
	Ось газопровода
	Граница ЗОУИТ
	Часть границы, сведения ЕГРН о которой позволяют однозначно определить ее положение на местности
	Надписи кадастрового номера земельного участка
	Граница кадастрового квартала
	Обозначение кадастрового квартала