



**ДЕПАРТАМЕНТ
ИМУЩЕСТВЕННЫХ И ЗЕМЕЛЬНЫХ ОТНОШЕНИЙ
КОСТРОМСКОЙ ОБЛАСТИ**

ПРИКАЗ

от « 6 » ноября 2024 года № 153-од

г. Кострома

**Об установлении охранных зон газопроводов
газораспределительных сетей**

В соответствии с подпунктом 1 пункта 2 статьи 56, статьями 105, 106 Земельного кодекса Российской Федерации, постановлением Правительства Российской Федерации от 20 ноября 2000 года № 878 «Об утверждении Правил охраны газораспределительных сетей», Законом Костромской области от 18 июля 2002 года № 68-ЗКО «О разграничении полномочий между органами государственной власти Костромской области в сфере регулирования земельных отношений», постановлением губернатора Костромской области от 29 мая 2015 года № 96 «О департаменте имущественных и земельных отношений Костромской области», на основании обращения ООО «Газпром газораспределение Кострома»,

ПРИКАЗЫВАЮ:

1. Установить охранные зоны газопроводов газораспределительных сетей, находящихся в собственности общества с ограниченной ответственностью «Газпром газораспределение Кострома», перечень которых определен в приложении № 1 к настоящему приказу, в границах, сведения о которых содержатся в приложениях №№ 2 – 9 к настоящему приказу.

2. Наложить ограничения (обременения) на расположенные в охранных зонах газопроводов газораспределительных сетей земельные участки, определив условия их использования в соответствии с Правилами охраны газораспределительных сетей, утвержденными постановлением Правительства Российской Федерации от 20 ноября 2000 года № 878 «Об утверждении Правил охраны газораспределительных сетей».

3. Убытки, причиненные в связи с установлением охранной зоны газопровода газораспределительной сети, возмещает собственник такого сооружения в сроки, указанные в пункте 13 статьи 57.1 Земельного кодекса Российской Федерации.

4. Настоящий приказ вступает в силу со дня его официального опубликования.

Заместитель директора
департамента



Е.Е. Красавина

Приложение № 1

к приказу департамента
имущественных и земельных
отношений

Костромской области
от « 6 » ноября 2024 года № 153-од

ПЕРЕЧЕНЬ

газопроводов газораспределительных сетей, в связи с размещением
которых устанавливаются охранные зоны

№ п/п	Назначение объекта (вид)	Наименование объекта	Кадастровый номер объекта	Местоположение объекта
1	2	3	4	5
1	Сооружения трубопровод- ного транспорта	Газопровод-ввод к магазину по адресу: Костромская область, Буйский район, г. Буй, ул. 1917 года, д. 6	44:25:030401:2099	Костромская область, городской округ город Буй, г. Буй, ул. 1917 года, д. 6
2	Сооружения трубопровод- ного транспорта	Газопровод-ввод к многоквартирному жилому дому по адресу: г. Кострома, мкр. Солоница, дом без номера, (З.У. кад. № 44:27:000000:16633)	44:27:020301:419	Костромская область, г. Кострома, мкр. Солоница, дом без номера, (З.У. кад. № 44:27:000000:16633)
3	Сооружения трубопровод- ного транспорта	Газопровод-ввод к жилому дому по адресу: Костромская область, Костромской район, д. Пустошки, д. 46	44:07:080402:265	Костромская область, Костромской р-н, д. Пустошки, д. 46
4	Сооружения трубопровод- ного транспорта	Газопровод-ввод к жилому дому № 2А в д. Клобушнево Костромского района Костромской области	44:07:022601:322	Костромская область, Костромской район, д. Клобушнево, д. № 2А
5	Сооружения трубопровод- ного транспорта	Газопровод-ввод к зданию магазина по адресу: Костромская область, Костромской район, п. Никольское, ул. Зеленая, д. 1	44:07:080112:975	Костромская область, Костромской р-н, п. Никольское, ул. Зеленая, д. 1

1	2	3	4	5
6	Сооружения трубопроводного транспорта	Газопровод-ввод к жилому дому по адресу: Костромская область, Костромской район, д. Коряково, ул. Садовая, д. № 6А	44:07:021401:666	Костромская область, Костромской р-н, д. Коряково, ул. Садовая, д. 6а
7	Сооружения трубопроводного транспорта	Газопровод-ввод к дому творчества по адресу: Костромская область, Галичский район, г. Галич, ул. Леднева, д.2	44:26:022202:318	Российская Федерация, Костромская область, Галичский р-н, г. Галич, ул. Леднева, д. 2
8	Сооружения трубопроводного транспорта	Газопровод-ввод к жилому дому по адресу: Костромская область, Костромской район, д. Середняя, ул. Кузьмина, д. б/н на З.У. кад. № 44:07:110109:336	44:07:110109:379	Костромская область, Костромской р-н, д. Середняя, ул. Кузьмина, д. б/н на З.У. кад. № 44:07:110109:336

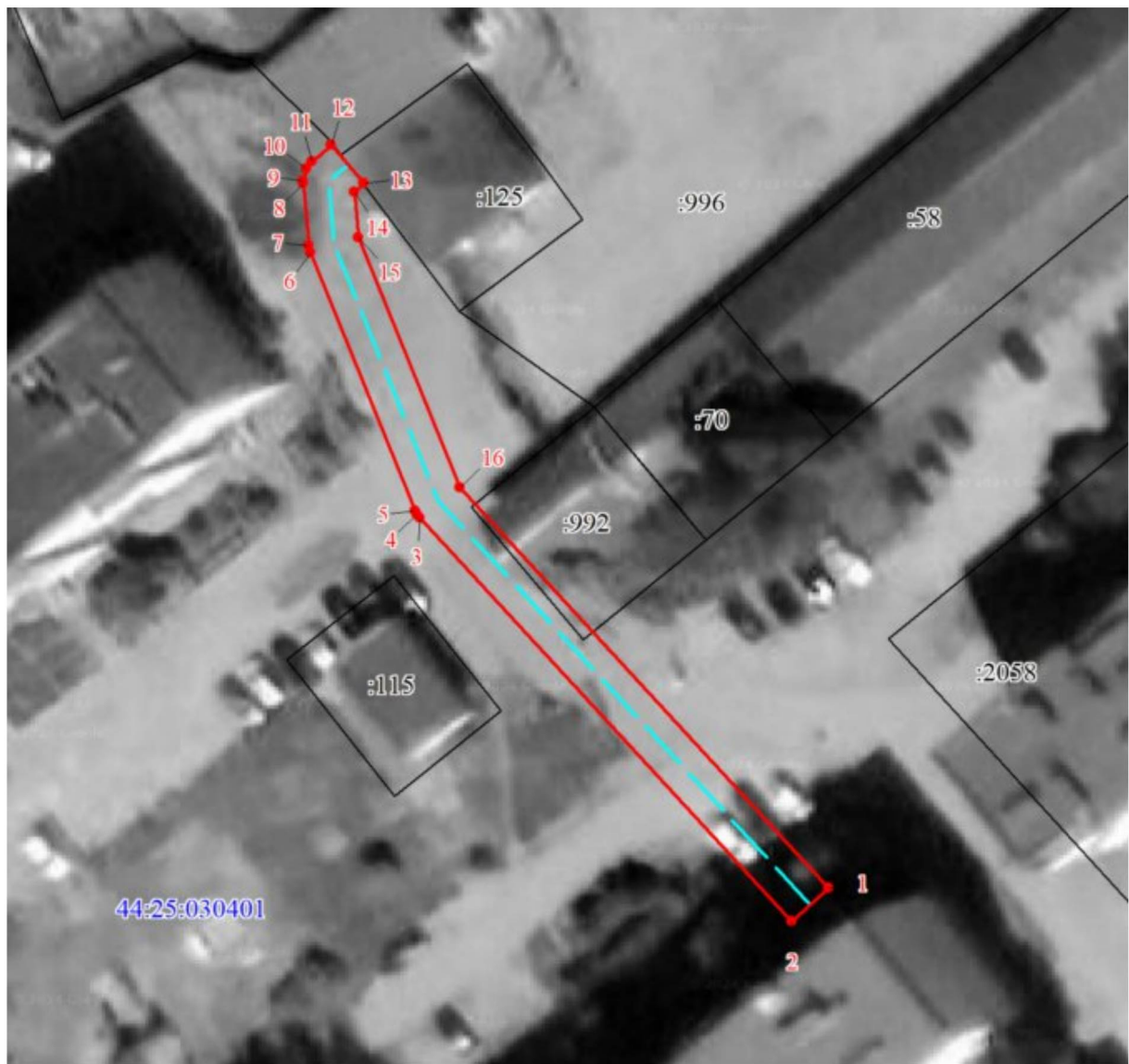
Приложение № 2

к приказу департамента
имущественных и земельных
отношений
Костромской области
от « 6 » ноября 2024 года № 153-од

СВЕДЕНИЯ

о границах охранной зоны сооружения трубопроводного транспорта,
имеющего местоположение: Костромская область, городской округ
город Буй, г. Буй, ул. 1917 года, д. 6

Обозначение характерных точек границ	Координаты, м	
	X	Y
1	369597.44	1249681.53
2	369594.74	1249678.59
3	369626.84	1249649.05
4	369627.19	1249648.79
5	369627.44	1249648.67
6	369647.98	1249640.33
7	369648.56	1249640.19
8	369653.49	1249639.76
9	369653.66	1249639.75
10	369654.66	1249640.02
11	369655.18	1249640.45
12	369656.52	1249642.01
13	369653.48	1249644.61
14	369652.81	1249643.83
15	369649.20	1249644.15
16	369629.28	1249652.24
1	369597.44	1249681.53



Масштаб 1:500

Условные обозначения

	Характерная точка границы ЗОУИТ
	Надписи номеров характерных точек границы ЗОУИТ
	Ось газопровода
	Образуемая граница ЗОУИТ
	Часть границы, сведения ЕГРН о которой позволяют однозначно определить ее положение на местности
	Надписи кадастрового номера земельного участка
	Граница кадастрового квартала
	Обозначение кадастрового квартала

Приложение № 3

к приказу департамента
имущественных и земельных
отношений
Костромской области
от « 6 » ноября 2024 года № 153-од

СВЕДЕНИЯ

о границах охранной зоны сооружения трубопроводного транспорта,
имеющего местоположение: Костромская область, г. Кострома,
мкр. Солоница, дом без номера, (З.У. кад. № 44:27:000000:16633)

Обозначение характерных точек границ	Координаты, м	
	X	Y
1	295459.55	1211952.00
2	295455.55	1211951.88
3	295455.91	1211939.20
4	295459.91	1211939.32
1	295459.55	1211952.00



Масштаб 1:500

Условные обозначения

	Характерная точка границы ЗОУИТ
	Надписи номеров характерных точек границы ЗОУИТ
	Ось газопровода
	Образуемая граница ЗОУИТ
	Часть границы, сведения ЕГРН о которой позволяют однозначно определить ее положение на местности
	Надписи кадастрового номера земельного участка
	Граница кадастрового квартала
	Обозначение кадастрового квартала

Приложение № 4

к приказу департамента
имущественных и земельных
отношений
Костромской области
от « 6 » ноября 2024 года № 153-од

СВЕДЕНИЯ

о границах охранной зоны сооружения трубопроводного транспорта,
имеющего местоположение: Костромская область, Костромской р-н,
д. Пустошки, д. 46

Обозначение характерных точек границ	Координаты, м	
	X	Y
1	293034.47	1224613.91
2	293030.91	1224615.73
3	293024.66	1224603.42
4	293028.22	1224601.60
1	293034.47	1224613.91



Масштаб 1:500

Условные обозначения

	Характерная точка границы ЗОУИТ
	Надписи номеров характерных точек границы ЗОУИТ
	Ось газопровода
	Образуемая граница ЗОУИТ
	Часть границы, сведения ЕГРН о которой позволяют однозначно определить ее положение на местности
	Надписи кадастрового номера земельного участка
	Граница кадастрового квартала
	Обозначение кадастрового квартала

Приложение № 5

к приказу департамента
имущественных и земельных
отношений
Костромской области
от « 6 » ноября 2024 года № 153-од

СВЕДЕНИЯ

о границах охранной зоны сооружения трубопроводного транспорта,
имеющего местоположение: Костромская область, Костромской район,
д. Клобушнево, д. № 2А

Обозначение характерных точек границ	Координаты, м	
	X	Y
1	284477.73	1207253.65
2	284475.31	1207256.83
3	284467.98	1207251.26
4	284470.40	1207248.08
1	284477.73	1207253.65



Масштаб 1:500

Условные обозначения

	Характерная точка границы ЗОУИТ
	Надписи номеров характерных точек границы ЗОУИТ
	Ось газопровода
	Образуемая граница ЗОУИТ
	Часть границы, сведения ЕГРН о которой позволяют однозначно определить ее положение на местности
	Надписи кадастрового номера земельного участка
	Граница кадастрового квартала
	Обозначение кадастрового квартала

Приложение № 6

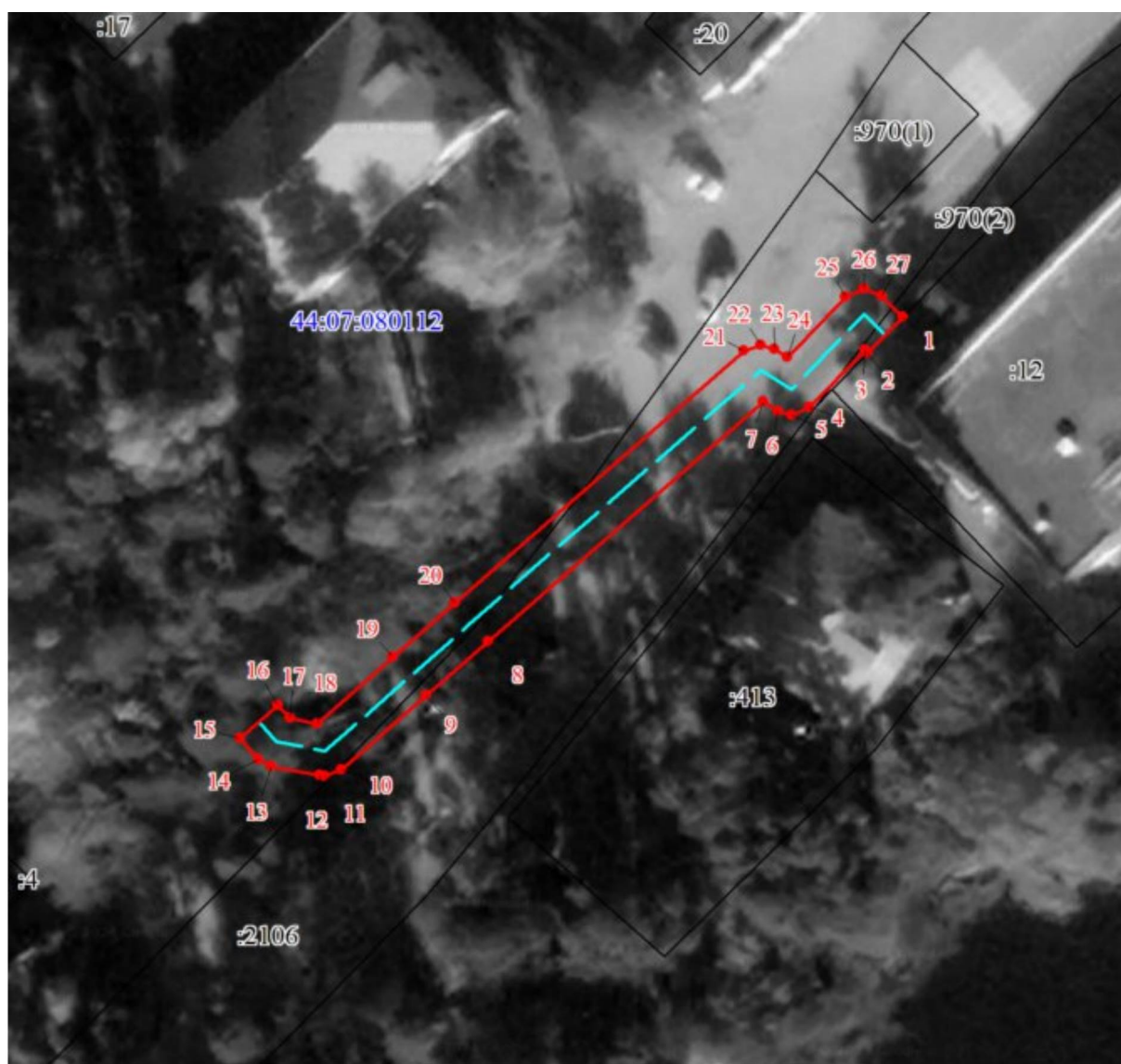
к приказу департамента
имущественных и земельных
отношений
Костромской области
от « 6 » ноября 2024 года № 153-од

СВЕДЕНИЯ

о границах охранной зоны сооружения трубопроводного транспорта,
имеющего местоположение: Костромская область, Костромской р-н,
п. Никольское, ул. Зеленая, д. 1

Обозначение характерных точек границ	Координаты, м	
	X	Y
1	295016.28	1223968.33
2	295013.42	1223965.53
3	295013.65	1223965.30
4	295009.14	1223960.97
5	295008.53	1223959.53
6	295008.85	1223958.45
7	295009.58	1223957.31
8	294990.65	1223935.58
9	294986.40	1223930.71
10	294980.53	1223924.00
11	294980.03	1223922.68
12	294980.07	1223922.30
13	294980.80	1223918.48
14	294981.35	1223917.45

Обозначение характерных точек границ	Координаты, м	
	X	Y
15	294983.03	1223915.98
16	294985.65	1223919.00
17	294984.59	1223919.92
18	294984.18	1223922.10
19	294989.41	1223928.07
20	294993.67	1223932.96
21	295013.58	1223955.82
22	295014.07	1223957.13
23	295013.75	1223958.21
24	295013.10	1223959.23
25	295017.88	1223963.82
26	295018.49	1223965.26
27	295017.92	1223966.66
1	295016.28	1223968.33



Масштаб 1:500

Условные обозначения

	Характерная точка границы ЗОУИТ
	Надписи номеров характерных точек границы ЗОУИТ
	Ось газопровода
	Образуемая граница ЗОУИТ
	Часть границы, сведения ЕГРН о которой позволяют однозначно определить ее положение на местности
	Надписи кадастрового номера земельного участка
	Граница кадастрового квартала
	Обозначение кадастрового квартала

Приложение № 7

к приказу департамента
имущественных и земельных
отношений
Костромской области
от « 6 » ноября 2024 года № 153-од

СВЕДЕНИЯ

о границах охранной зоны сооружения трубопроводного транспорта,
имеющего местоположение: Костромская область, Костромской р-н,
д. Коряково, ул. Садовая, д. ба

Обозначение характерных точек границ	Координаты, м	
	X	Y
1	288351.26	1204694.64
2	288347.30	1204694.14
3	288349.86	1204674.01
4	288349.44	1204673.97
5	288349.84	1204669.99
6	288350.36	1204670.04
7	288354.32	1204670.57
8	288354.08	1204672.48
1	288351.26	1204694.64



Условные обозначения

	Характерная точка границы ЗОУИТ
	Надписи номеров характерных точек границы ЗОУИТ
	Ось газопровода
	Образуемая граница ЗОУИТ
	Часть границы, сведения ЕГРН о которой позволяют однозначно определить ее положение на местности
	Надписи кадастрового номера земельного участка
	Граница кадастрового квартала
	Обозначение кадастрового квартала

Приложение № 8

к приказу департамента
имущественных и земельных
отношений
Костромской области
от « 6 » ноября 2024 года № 153-од

СВЕДЕНИЯ


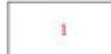



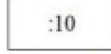

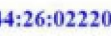
о границах охранной зоны сооружения трубопроводного транспорта,
имеющего местоположение: Российская Федерация, Костромская область,
Галичский р-н, г. Галич, ул. Леднева, д. 2

Обозначение характерных точек границ	Координаты, м	
	X	Y
1	359368.95	1296918.39
2	359363.78	1296934.65
3	359363.30	1296935.52
4	359362.75	1296935.90
5	359361.91	1296936.04
6	359358.89	1296936.09
7	359358.29	1296936.01
8	359356.55	1296935.50
9	359357.55	1296931.63
10	359359.11	1296932.09
11	359360.40	1296932.06
12	359365.14	1296917.18
1	359368.95	1296918.39



Масштаб 1:500

Условные обозначения

	Характерная точка границы ЗОУИТ
	Надписи номеров характерных точек границы ЗОУИТ
	Ось газопровода
	Граница ЗОУИТ
	Часть границы, сведения ЕГРН о которой позволяют однозначно определить ее положение на местности
	Надписи кадастрового номера земельного участка
	Граница кадастрового квартала
	Обозначение кадастрового квартала

Приложение № 9

к приказу департамента
имущественных и земельных
отношений
Костромской области
от « 6 » ноября 2024 года № 153-од

СВЕДЕНИЯ

о границах охранной зоны сооружения трубопроводного транспорта,
имеющего местоположение: Костромская область, Костромской р-н,
д. Средняя, ул. Кузьмина, д. б/н на З.У. кад. № 44:07:110109:336

Обозначение характерных точек границ	Координаты, м	
	X	Y
1	284408.02	1215074.22
2	284409.45	1215077.99
3	284408.98	1215078.22
4	284408.27	1215078.42
5	284406.77	1215078.55
6	284406.50	1215074.57
7	284407.52	1215074.48
1	284408.02	1215074.22



Масштаб 1:500

Условные обозначения

	Характерная точка границы ЗОУИТ
	Надписи номеров характерных точек границы ЗОУИТ
	Ось газопровода
	Граница ЗОУИТ
	Часть границы, сведения ЕГРН о которой позволяют однозначно определить ее положение на местности
	Надписи кадастрового номера земельного участка
	Граница кадастрового квартала
	Обозначение кадастрового квартала