



**ДЕПАРТАМЕНТ  
ИМУЩЕСТВЕННЫХ И ЗЕМЕЛЬНЫХ ОТНОШЕНИЙ  
КОСТРОМСКОЙ ОБЛАСТИ**

**ПРИКАЗ**

от « 6 » ноября 2024 года № 154-од

г. Кострома

**Об установлении охранных зон газопроводов  
газораспределительных сетей**

В соответствии с подпунктом 1 пункта 2 статьи 56, статьями 105, 106 Земельного кодекса Российской Федерации, постановлением Правительства Российской Федерации от 20 ноября 2000 года № 878 «Об утверждении Правил охраны газораспределительных сетей», Законом Костромской области от 18 июля 2002 года № 68-ЗКО «О разграничении полномочий между органами государственной власти Костромской области в сфере регулирования земельных отношений», постановлением губернатора Костромской области от 29 мая 2015 года № 96 «О департаменте имущественных и земельных отношений Костромской области», на основании обращения ООО «Газпром газораспределение Кострома»,

**ПРИКАЗЫВАЮ:**

1. Установить охранные зоны газопроводов газораспределительных сетей, находящихся в собственности общества с ограниченной ответственностью «Газпром газораспределение Кострома», перечень которых определен в приложении № 1 к настоящему приказу, в границах, сведения о которых содержатся в приложениях №№ 2 – 13 к настоящему приказу.

2. Наложить ограничения (обременения) на расположенные в охранных зонах газопроводов газораспределительных сетей земельные участки, определив условия их использования в соответствии с Правилами охраны газораспределительных сетей, утвержденными постановлением Правительства Российской Федерации от 20 ноября 2000 года № 878 «Об утверждении Правил охраны газораспределительных сетей».

3. Убытки, причиненные в связи с установлением охранной зоны газопровода газораспределительной сети, возмещает собственник такого сооружения в сроки, указанные в пункте 13 статьи 57.1 Земельного кодекса Российской Федерации.

4. Настоящий приказ вступает в силу со дня его официального опубликования.

Заместитель директора  
департамента



Е.Е. Красавина

## Приложение № 1

к приказу департамента  
имущественных и земельных  
отношений

Костромской области  
от « 6 » ноября 2024 года № 154-од

### ПЕРЕЧЕНЬ

газопроводов газораспределительных сетей, в связи с размещением  
которых устанавливаются охранные зоны

№ п/п	Назначение объекта (вид)	Наименование объекта	Кадастровый номер объекта	Местоположение объекта
1	2	3	4	5
1	Сооружения трубопровод- ного транспорта	Газопровод-ввод к жилому дому по адресу: Костромская область, Костромской район, деревня Веригино дом № 3	44:07:022701:221	Костромская область, Костромской р-н, д. Веригино, д. 3
2	Сооружения трубопровод- ного транспорта	Газопровод-ввод к жилому дому по адресу: Костромская область, Костромской район, д. Суконниково, д. 23Б (в 35 м по направлению на ю-в от д. 23)	44:07:081001:382	Костромская область, Костромской р-н, д. Суконниково, д. 23Б, в 35 м по направлению на ю-в от д. 23
3	Сооружения трубопровод- ного транспорта	Газопровод-ввод к жилому дому по адресу: Костромская область, Костромской район, д. Нажерово, дом без номера на земельном участке с кадастровым номером 44:07:071601:195	44:07:071601:548	Костромская область, Костромской р-н, д. Нажерово, дом без номера на земельном участке с кадастровым номером 44:07:071601:195
4	Сооружения трубопровод- ного транспорта	Газопровод-ввод к индивидуальному жилому дому по адресу: 156539, Костромская обл., Костромской р-н, д. Асташево, ул. Зеленая, дом № 9	44:07:130601:784	Костромская область, Костромской р-н, д. Асташево, ул. Зеленая, д. 9
5	Сооружения трубопровод- ного транспорта	Газопровод-ввод к индивидуальному жилому дому по адресу: 156559, Костромская область, Костромской район, д. Сельцо, дом № б/н в 100 м на восток от д. 52 (з/у с кад.	44:07:090601:578	Костромская область, Костромской р-н, д. Сельцо, дом № б/н в 100 м на восток от д. 52 (з/у с кад. № 44:07:090601:319)

1	2	3	4	5
		№ 44:07:090601:319)		
6	Сооружения трубопроводного транспорта	Газопровод-ввод к индивидуальному жилому дому по адресу: 156535, Костромская обл., Костромской р-н, д. Середняя, пер. Садовый, дом № 3А (в 10 м на юго-восток от д. 3) (Кад. № з.у. 44:07:110106:127)	44:07:110106:365	Костромская область, Костромской р-н, д. Середняя, пер. Садовый, д. 3А, (в 10м на юго-восток от д. 3) (Кад. № з.у. 44:07:110106:127)
7	Сооружения трубопроводного транспорта	Газопровод-ввод к жилому дому по адресу: Костромская область, Костромской район, д. Бакшейка, д. 24	44:07:000000:3639	Костромская область, Костромской р-н, д. Бакшейка, д. 24
8	Сооружения трубопроводного транспорта	Газопровод-ввод к жилому дому по адресу: Костромская область, Костромской район, д. Ключниково, д. 47А	44:07:000000:3638	Костромская область, Костромской р-н, д. Ключниково, д. 47А
9	Сооружения трубопроводного транспорта	Газопровод-ввод к жилому дому по адресу: Костромская область, Костромской район, д. Середняя, пер. Садовый, дом № 8А	44:07:110106:366	Костромская область, Костромской р-н, д. Середняя, пер. Садовый, д. 8А
10	Сооружения трубопроводного транспорта	Газопровод-ввод к жилому дому по адресу: Костромская область, Костромской район, д. Щетниково, д. № 6А	44:07:082201:416	Костромская область, Костромской р-н, д. Щетниково, д. 6А
11	Сооружения трубопроводного транспорта	Газопровод-ввод к жилому дому по адресу: Костромская область, Костромской район, д. Кузьмищи, пер. Садовый, д. б/н в 694 м на с-в от д. 1 на з.у. с кад. № 44:07:060101:788	44:07:060101:1374	Костромская область, Костромской р-н, д. Кузьмищи, пер. Садовый, д. б/н в 694 м на с-в от д. 1 на з.у. с кад. № 44:07:060101:788
12	Сооружения трубопроводного транспорта	Газопровод-ввод к жилому дому по адресу: Костромская область, Костромской район, д. Холм, д. б/н в 200 м на северо-восток от д. 2	44:07:010601:403	Костромская область, Костромской р-н, д. Холм, д. б/н в 200 м на северо-восток от д. 2



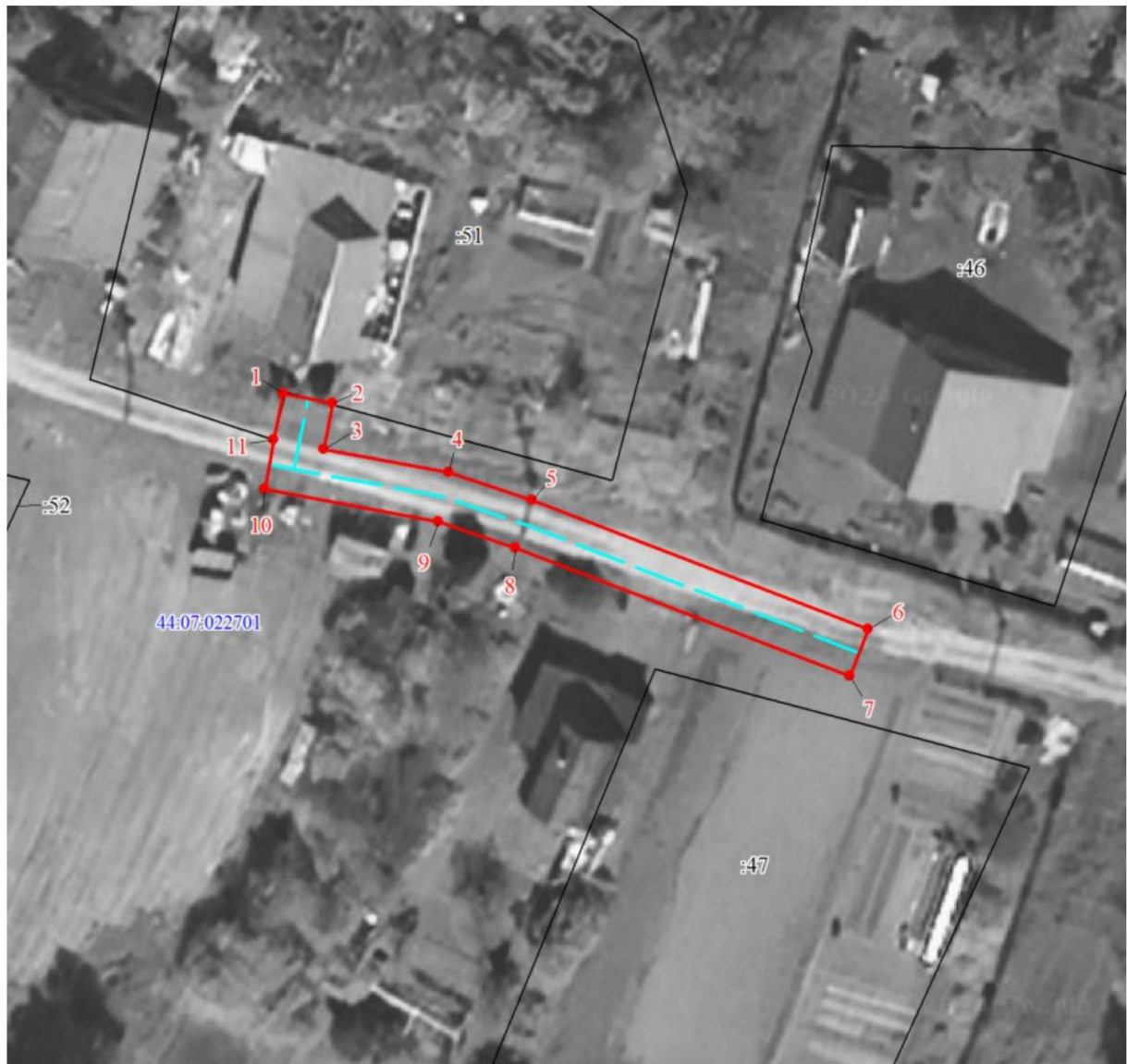
## Приложение № 2

к приказу департамента  
имущественных и земельных  
отношений  
Костромской области  
от « 6 » ноября 2024 года № 154-од

## СВЕДЕНИЯ

о границах охранной зоны сооружения трубопроводного транспорта,  
имеющего местоположение: Костромская область, Костромской р-н,  
д. Веригино, д. 3

Обозначение характерных точек границ	Координаты, м	
	X	Y
1	284873.54	1207039.24
2	284872.72	1207043.16
3	284869.06	1207042.39
4	284867.09	1207052.39
5	284864.79	1207059.03
6	284854.25	1207085.74
7	284850.53	1207084.26
8	284861.03	1207057.68
9	284863.19	1207051.48
10	284865.92	1207037.65
11	284869.84	1207038.42
1	284873.54	1207039.24



Масштаб 1:500

Условные обозначения

	Характерная точка границы ЗОУИТ
	Надписи номеров характерных точек границы ЗОУИТ
	Ось газопровода
	Граница ЗОУИТ
	Часть границы, сведения ЕГРН о которой позволяют однозначно определить ее положение на местности
	Надписи кадастрового номера земельного участка
	Граница кадастрового квартала
	Обозначение кадастрового квартала

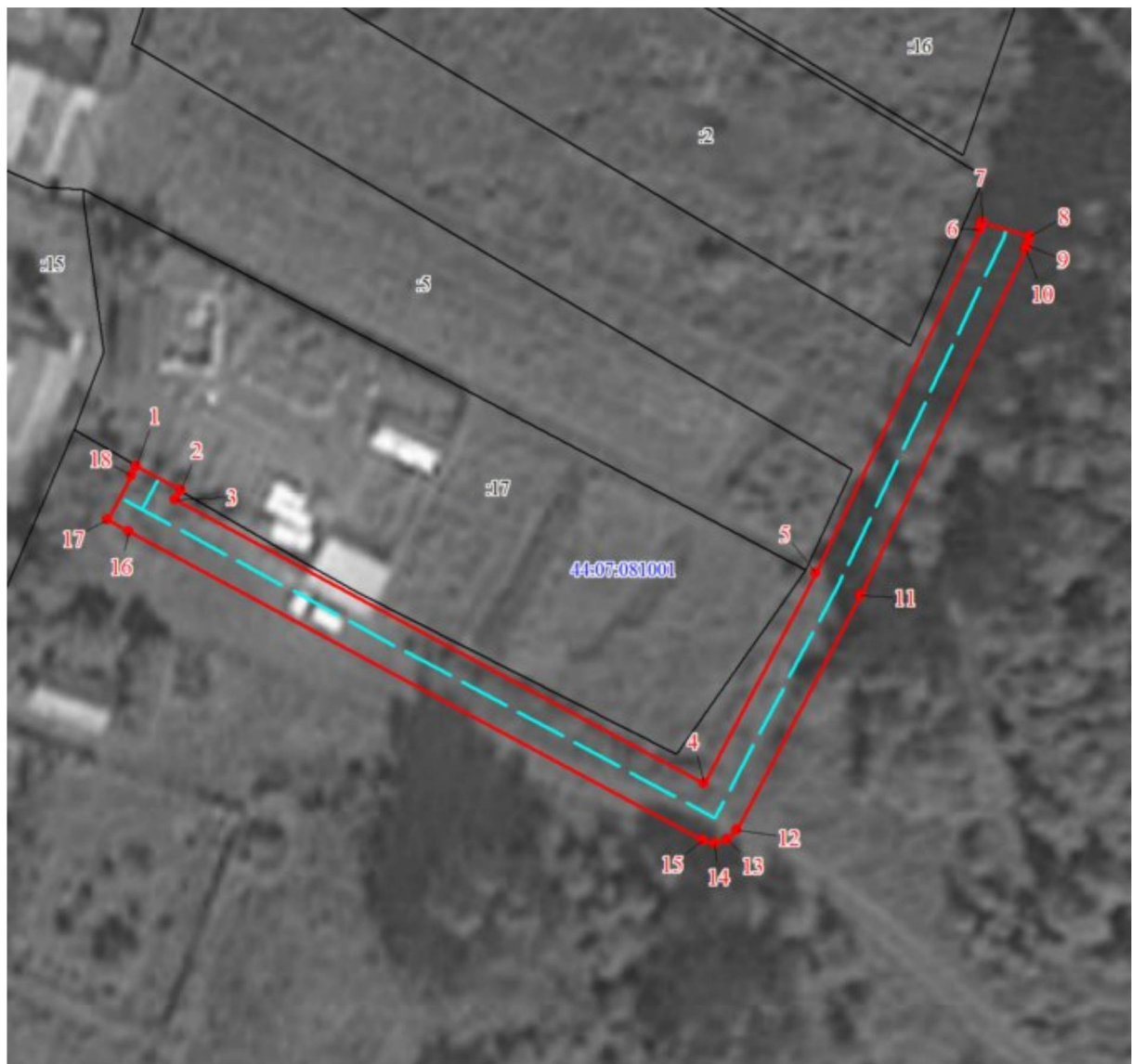
## Приложение № 3

к приказу департамента  
имущественных и земельных  
отношений  
Костромской области  
от « 6 » ноября 2024 года № 154-од

## СВЕДЕНИЯ

о границах охранной зоны сооружения трубопроводного транспорта,  
имеющего местоположение: Костромская область, Костромской р-н,  
д. Суконниково, д. 23Б, в 35 м по направлению на ю-в от д. 23

Обозначение характерных точек границ	Координаты, м	
	X	Y
1	295870.11	1226247.57
2	295868.21	1226251.08
3	295867.45	1226250.67
4	295844.52	1226292.67
5	295861.28	1226301.63
6	295888.61	1226314.89
7	295889.15	1226315.04
8	295888.02	1226318.88
9	295887.32	1226318.68
10	295887.01	1226318.55
11	295859.50	1226305.21
12	295840.85	1226295.25
13	295840.07	1226294.48
14	295839.79	1226293.48
15	295840.04	1226292.52
16	295864.91	1226246.96
17	295865.86	1226245.24
18	295869.37	1226247.16
1	295870.11	1226247.57



Масштаб 1:500

#### Условные обозначения

	Характерная точка границы ЗОУИТ
	Надписи номеров характерных точек границы ЗОУИТ
	Ось газопровода
	Граница ЗОУИТ
	Часть границы, сведения ЕГРН о которой позволяют однозначно определить ее положение на местности
	Надписи кадастрового номера земельного участка
	Граница кадастрового квартала
	Обозначение кадастрового квартала

## Приложение № 4

к приказу департамента  
имущественных и земельных  
отношений  
Костромской области  
от « 6 » ноября 2024 года № 154-од

## СВЕДЕНИЯ

о границах охранной зоны сооружения трубопроводного транспорта,  
имеющего местоположение: Костромская область, Костромской р-н,  
д. Нажерово, дом без номера на земельном участке с кадастровым номером  
44:07:071601:195

Обозначение характерных точек границ	Координаты, м	
	X	Y
1	285457.57	1217689.09
2	285458.53	1217692.97
3	285452.90	1217694.36
4	285451.28	1217696.31
5	285450.74	1217696.77
6	285449.74	1217697.04
7	285447.68	1217697.04
8	285447.68	1217693.04
9	285448.79	1217693.04
10	285450.22	1217691.30
11	285450.77	1217690.84
12	285451.29	1217690.63
1	285457.57	1217689.09





Масштаб 1:500

#### Условные обозначения

	Характерная точка границы ЗОУИТ
	Надписи номеров характерных точек границы ЗОУИТ
	Ось газопровода
	Граница ЗОУИТ
	Часть границы, сведения ЕГРН о которой позволяют однозначно определить ее положение на местности
	Надписи кадастрового номера земельного участка
	Граница кадастрового квартала
	Обозначение кадастрового квартала



## Приложение № 5

к приказу департамента  
имущественных и земельных  
отношений  
Костромской области  
от « 6 » ноября 2024 года № 154-од

## СВЕДЕНИЯ

о границах охранной зоны сооружения трубопроводного транспорта,  
имеющего местоположение: Костромская область, Костромской р-н,  
д. Асташево, ул. Зеленая, д. 9

Обозначение характерных точек границ	Координаты, м	
	X	Y
1	270199.19	1221646.37
2	270195.42	1221647.75
3	270192.74	1221640.43
4	270196.50	1221639.04
1	270199.19	1221646.37



Масштаб 1:500

#### Условные обозначения



Характерная точка границы ЗОУИТ



Надписи номеров характерных точек границы ЗОУИТ



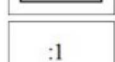
Ось газопровода



Граница ЗОУИТ



Часть границы, сведения ЕГРН о которой позволяют однозначно определить ее положение на местности



Надписи кадастрового номера земельного участка



Граница кадастрового квартала

44:07:130601

Обозначение кадастрового квартала

## Приложение № 6

к приказу департамента  
имущественных и земельных  
отношений  
Костромской области  
от « 6 » ноября 2024 года № 154-од

## СВЕДЕНИЯ

о границах охранной зоны сооружения трубопроводного транспорта,  
имеющего местоположение: Костромская область, Костромской р-н,  
д. Сельцо, дом № 6/н в 100 м на восток от д. 52  
(з/у с кад. № 44:07:090601:319)

Обозначение характерных точек границ	Координаты, м	
	X	Y
1	278178.28	1216780.32
2	278178.16	1216784.95
3	278174.16	1216784.85
4	278174.28	1216780.22
1	278178.28	1216780.32



Масштаб 1:500

#### Условные обозначения

	Характерная точка границы ЗОУИТ
	Надписи номеров характерных точек границы ЗОУИТ
	Ось газопровода
	Граница ЗОУИТ
	Часть границы, сведения ЕГРН о которой позволяют однозначно определить ее положение на местности
	Надписи кадастрового номера земельного участка
	Граница кадастрового квартала
	Обозначение кадастрового квартала

## Приложение № 7

к приказу департамента  
имущественных и земельных  
отношений  
Костромской области  
от « 6 » ноября 2024 года № 154-од

## СВЕДЕНИЯ

о границах охранной зоны сооружения трубопроводного транспорта,  
имеющего местоположение: Костромская область, Костромской р-н,  
д. Середняя, пер. Садовый, д. 3А, (в 10 м на юго-восток от д. 3)  
(Кад. № з.у. 44:07:110106:127)

Обозначение характерных точек границ	Координаты, м	
	X	Y
1	283784.51	1215452.48
2	283781.65	1215455.26
3	283779.69	1215453.26
4	283782.55	1215450.47
1	283784.51	1215452.48



Масштаб 1:500

#### Условные обозначения

	Характерная точка границы ЗОУИТ
	Надписи номеров характерных точек границы ЗОУИТ
	Ось газопровода
	Граница ЗОУИТ
	Часть границы, сведения ЕГРН о которой позволяют однозначно определить ее положение на местности
	Надписи кадастрового номера земельного участка
	Граница кадастрового квартала
	Обозначение кадастрового квартала



## Приложение № 8

к приказу департамента  
имущественных и земельных  
отношений  
Костромской области  
от « 6 » ноября 2024 года № 154-од

## СВЕДЕНИЯ

о границах охранной зоны сооружения трубопроводного транспорта,  
имеющего местоположение: Костромская область, Костромской р-н,  
д. Бакшейка, д. 24

Обозначение характерных точек границ	Координаты, м	
	X	Y
1	286484.17	1200528.49
2	286490.38	1200369.46
3	286490.65	1200368.53
4	286491.38	1200367.80
5	286492.38	1200367.53
6	286510.86	1200369.12
7	286512.83	1200364.40
8	286513.67	1200363.44
9	286514.67	1200363.17
10	286515.04	1200363.21
11	286578.22	1200375.00
12	286608.04	1200375.25
13	286644.06	1200372.95
14	286644.31	1200376.94

Обозначение характерных точек границ	Координаты, м	
	X	Y
15	286643.88	1200376.97
16	286644.00	1200380.19
17	286640.00	1200380.33
18	286639.89	1200377.22
19	286608.22	1200379.24
20	286578.01	1200379.00
21	286577.66	1200378.96
22	286515.90	1200367.44
23	286513.99	1200372.00
24	286513.15	1200372.97
25	286512.15	1200373.24
26	286494.29	1200371.71
27	286488.17	1200528.57
1	286484.17	1200528.49



Масштаб 1:1100

#### Условные обозначения

	Характерная точка границы ЗОУИТ
	Надписи номеров характерных точек границы ЗОУИТ
	Ось газопровода
	Граница ЗОУИТ
	Часть границы, сведения ЕГРН о которой позволяют однозначно определить ее положение на местности
	Надписи кадастрового номера земельного участка
	Граница кадастрового квартала
	Обозначение кадастрового квартала

## Приложение № 9

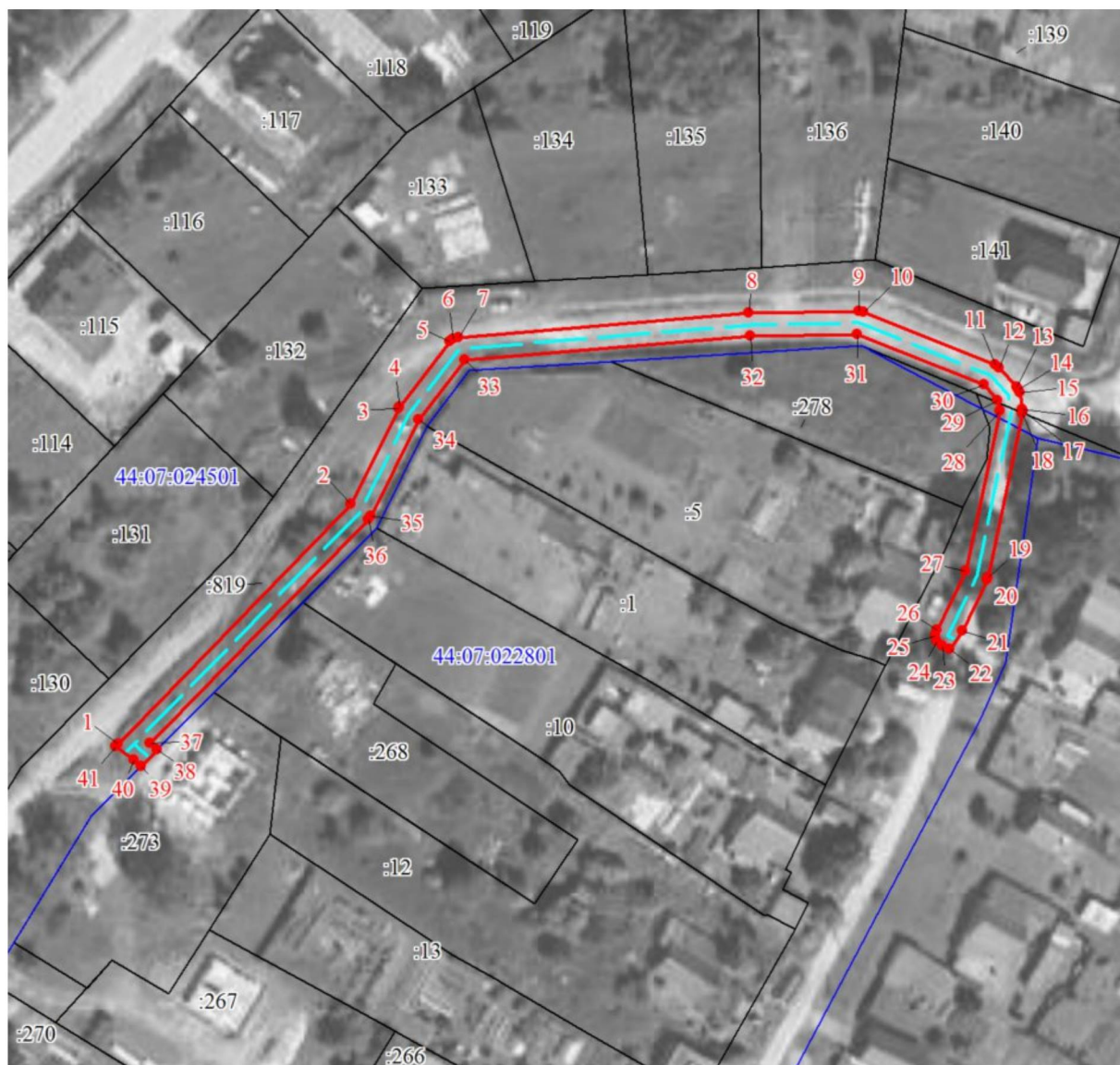
к приказу департамента  
имущественных и земельных  
отношений  
Костромской области  
от « 6 » ноября 2024 года № 154-од

## СВЕДЕНИЯ

о границах охранной зоны сооружения трубопроводного транспорта,  
имеющего местоположение: Костромская область, Костромской р-н,  
д. Ключниково, д. 47А

Обозначение характерных точек границ	Координаты, м	
	Х	У
1	284829.88	1209596.37
2	284871.41	1209637.65
3	284888.04	1209646.13
4	284888.38	1209646.34
5	284899.70	1209655.29
6	284900.19	1209655.86
7	284900.45	1209656.72
8	284904.15	1209707.74
9	284904.28	1209727.00
10	284904.14	1209727.77
11	284894.73	1209750.70
12	284894.21	1209751.44
13	284890.73	1209754.51
14	284890.41	1209754.74
15	284889.76	1209754.98
16	284886.92	1209755.49
17	284886.57	1209755.51
18	284886.14	1209755.47
19	284857.55	1209749.13
20	284857.09	1209748.96
21	284848.23	1209744.50

Обозначение характерных точек границ	Координаты, м	
	Х	У
22	284844.98	1209742.34
23	284845.64	1209740.99
24	284846.44	1209740.13
25	284847.44	1209739.86
26	284848.34	1209740.08
27	284858.66	1209745.27
28	284886.61	1209751.48
29	284888.50	1209751.14
30	284891.21	1209748.75
31	284900.28	1209726.63
32	284900.15	1209707.97
33	284896.53	1209657.89
34	284886.05	1209649.60
35	284869.32	1209641.06
36	284868.82	1209640.71
37	284829.92	1209602.05
38	284828.82	1209603.18
39	284825.97	1209600.38
40	284827.09	1209599.24
41	284829.47	1209596.05
1	284829.88	1209596.37



Масштаб 1:1100

#### Условные обозначения

	Характерная точка границы ЗОУИТ
	Надписи номеров характерных точек границы ЗОУИТ
	Ось газопровода
	Граница ЗОУИТ
	Часть границы, сведения ЕГРН о которой позволяют однозначно определить ее положение на местности
	Надписи кадастрового номера земельного участка
	Граница кадастрового квартала
	Обозначение кадастрового квартала

## Приложение № 10

к приказу департамента  
имущественных и земельных  
отношений  
Костромской области  
от « 6 » ноября 2024 года № 154-од

## СВЕДЕНИЯ

о границах охранной зоны сооружения трубопроводного транспорта,  
имеющего местоположение: Костромская область, Костромской р-н,  
д. Средняя, пер. Садовый, д. 8А

Обозначение характерных точек границ	Координаты, м	
	X	Y
1	283685.96	1215409.28
2	283687.51	1215411.55
3	283684.21	1215413.81
4	283682.66	1215411.54
1	283685.96	1215409.28





Масштаб 1:500

#### Условные обозначения

	Характерная точка границы ЗОУИТ
	Надписи номеров характерных точек границы ЗОУИТ
	Ось газопровода
	Граница ЗОУИТ
	Часть границы, сведения ЕГРН о которой позволяют однозначно определить ее положение на местности
	Надписи кадастрового номера земельного участка
	Граница кадастрового квартала
	Обозначение кадастрового квартала



## Приложение № 11

к приказу департамента  
имущественных и земельных  
отношений  
Костромской области  
от « 6 » ноября 2024 года № 154-од

## СВЕДЕНИЯ

о границах охранной зоны сооружения трубопроводного транспорта,  
имеющего местоположение: Костромская область, Костромской р-н,  
д. Щетниково, д. 6А

Обозначение характерных точек границ	Координаты, м	
	X	Y
1	294371.86	1219512.65
2	294368.57	1219510.39
3	294372.71	1219504.35
4	294376.01	1219506.61
1	294371.86	1219512.65



Масштаб 1:500

#### Условные обозначения

	Характерная точка границы ЗОУИТ
	Надписи номеров характерных точек границы ЗОУИТ
	Ось газопровода
	Граница ЗОУИТ
	Часть границы, сведения ЕГРН о которой позволяют однозначно определить ее положение на местности
	Надписи кадастрового номера земельного участка
	Граница кадастрового квартала
	Обозначение кадастрового квартала

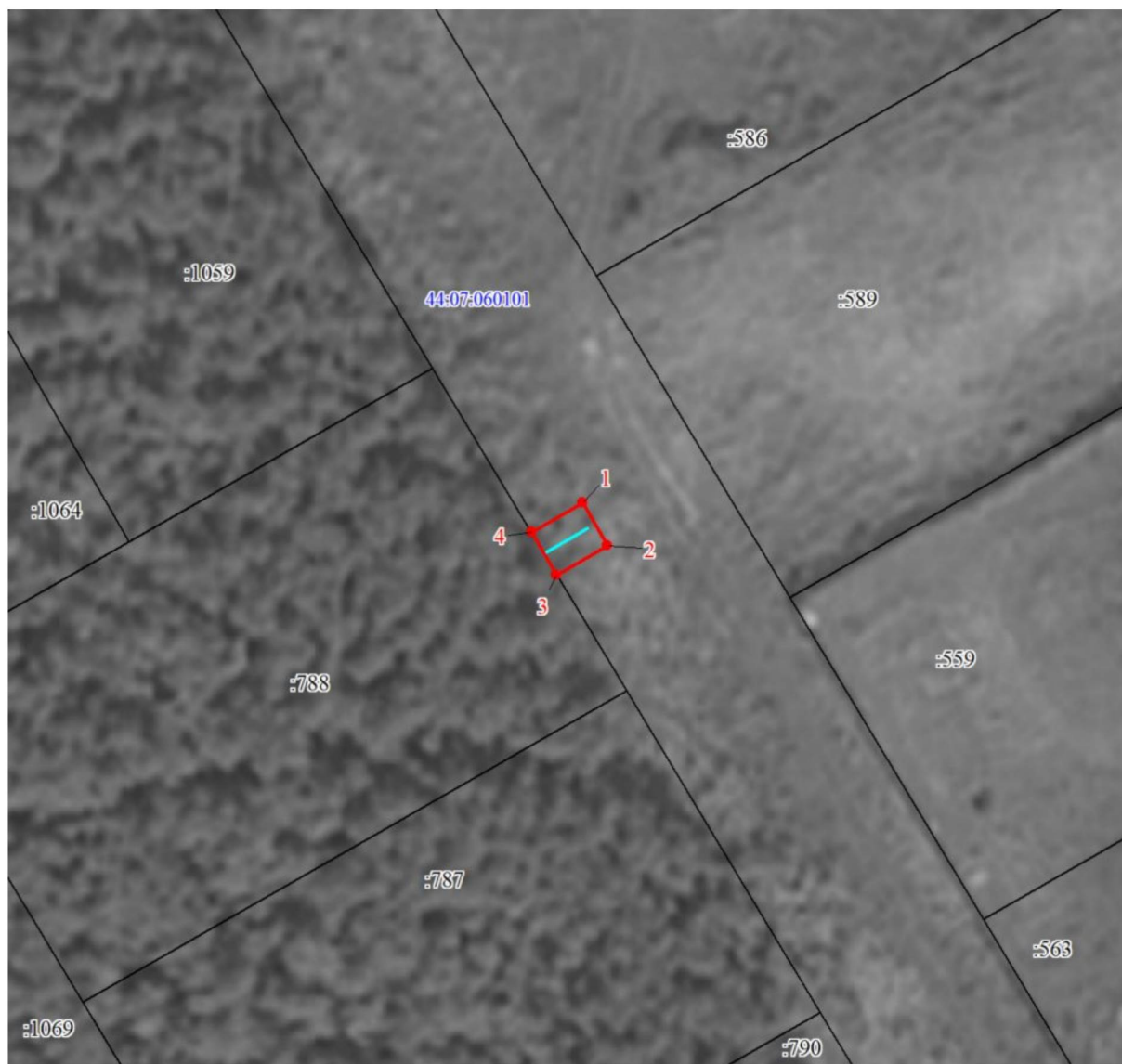
## Приложение № 12

к приказу департамента  
имущественных и земельных  
отношений  
Костромской области  
от « 6 » ноября 2024 года № 154-од

## СВЕДЕНИЯ

о границах охранной зоны сооружения трубопроводного транспорта,  
имеющего местоположение: Костромская область, Костромской р-н,  
д. Кузьмищи, пер. Садовый, д. б/н в 694 м на с-в от д. 1 на з.у.  
с кад. № 44:07:060101:788

Обозначение характерных точек границ	Координаты, м	
	X	Y
1	303485.88	1225947.59
2	303482.41	1225949.58
3	303480.07	1225945.49
4	303483.55	1225943.50
1	303485.88	1225947.59



Масштаб 1:500

#### Условные обозначения

	Характерная точка границы ЗОУИТ
	Надписи номеров характерных точек границы ЗОУИТ
	Ось газопровода
	Граница ЗОУИТ
	Часть границы, сведения ЕГРН о которой позволяют однозначно определить ее положение на местности
	Надписи кадастрового номера земельного участка
	Граница кадастрового квартала
	Обозначение кадастрового квартала

## Приложение № 13

к приказу департамента  
имущественных и земельных  
отношений  
Костромской области  
от « 6 » ноября 2024 года № 154-од

## СВЕДЕНИЯ

о границах охранной зоны сооружения трубопроводного транспорта,  
имеющего местоположение: Костромская область, Костромской р-н,  
д. Холм, д. б/н в 200 м на северо-восток от д. 2

Обозначение характерных точек границ	Координаты, м	
	X	Y
1	303043.01	1216577.25
2	303039.09	1216578.02
3	303037.77	1216571.32
4	303041.69	1216570.54
1	303043.01	1216577.25



Масштаб 1:500

#### Условные обозначения

	Характерная точка границы ЗОУИТ
	Надписи номеров характерных точек границы ЗОУИТ
	Ось газопровода
	Граница ЗОУИТ
	Часть границы, сведения ЕГРН о которой позволяют однозначно определить ее положение на местности
	Надписи кадастрового номера земельного участка
	Граница кадастрового квартала
	Обозначение кадастрового квартала