



**ДЕПАРТАМЕНТ
ИМУЩЕСТВЕННЫХ И ЗЕМЕЛЬНЫХ ОТНОШЕНИЙ
КОСТРОМСКОЙ ОБЛАСТИ**

ПРИКАЗ

от «29» октября 2024 года № 144-од

г. Кострома

**Об установлении охранных зон газопроводов
газораспределительных сетей**

В соответствии с подпунктом 1 пункта 2 статьи 56, статьями 105, 106 Земельного кодекса Российской Федерации, постановлением Правительства Российской Федерации от 20 ноября 2000 года № 878 «Об утверждении Правил охраны газораспределительных сетей», Законом Костромской области от 18 июля 2002 года № 68-ЗКО «О разграничении полномочий между органами государственной власти Костромской области в сфере регулирования земельных отношений», постановлением губернатора Костромской области от 29 мая 2015 года № 96 «О департаменте имущественных и земельных отношений Костромской области», на основании обращения ООО «Газпром газораспределение Кострома»,

ПРИКАЗЫВАЮ:

1. Установить охранные зоны газопроводов газораспределительных сетей, находящихся в собственности общества с ограниченной ответственностью «Газпром газораспределение Кострома», перечень которых определен в приложении № 1 к настоящему приказу, в границах, сведения о которых содержатся в приложениях №№ 2 – 21 к настоящему приказу.

2. Наложить ограничения (обременения) на расположенные в охранных зонах газопроводов газораспределительных сетей земельные участки, определив условия их использования в соответствии с Правилами охраны газораспределительных сетей, утвержденными постановлением Правительства Российской Федерации от 20 ноября 2000 года № 878 «Об утверждении Правил охраны газораспределительных сетей».

3. Убытки, причиненные в связи с установлением охранной зоны газопровода газораспределительной сети, возмещает собственник такого сооружения в сроки, указанные в пункте 13 статьи 57.1 Земельного кодекса Российской Федерации.

4. Настоящий приказ вступает в силу со дня его официального опубликования.

Заместитель директора
департамента



И.М. Архипов

Приложение № 1

к приказу департамента
имущественных и земельных
отношений

Костромской области
от «29» октября 2024 года № 144-од

ПЕРЕЧЕНЬ

газопроводов газораспределительных сетей, в связи с размещением
которых устанавливаются охранные зоны

№ п/п	Назначение объекта (вид)	Наименование объекта	Кадастровый номер объекта	Местоположение объекта
1	2	3	4	5
1	Сооружения трубопровод- ного транспорта	Газопровод-ввод к жилому дому по адресу: Костромская область, Костромской район, д. Дьяконово, ул. Луговая, д. 2	44:07:090401:573	Костромская область, Костромской район, д. Дьяконово, ул. Луговая, д. 2
2	Сооружения трубопровод- ного транспорта	Газопровод-ввод к жилому дому по адресу: Костромская область, Костромской район, п. Губачево, ул. Щаповская, д. 37	44:07:081702:484	Костромская область, Костромской район, п. Губачево, ул. Щаповская д. 37
3	Сооружения трубопровод- ного транспорта	Газопровод-ввод к жилому дому по адресу: Костромская область, Костромской район, д. Суконниково, д. № 16	44:07:081001:381	Костромская область, Костромской р-н, д. Суконниково, д. 16
4	Сооружения трубопровод- ного транспорта	Газопровод-ввод к жилому дому по адресу: Костромская область, Костромской район, п. Губачево, ул. Караваевская, д. 60. ГРПШ	44:07:000000:3627	Костромская область, Костромской район, п. Губачево, ул. Караваевская, д. 60
5	Сооружения трубопровод- ного транспорта	Индивидуальный жилой дом по адресу: Костромская область, Костромской район, д. Щетниково, д. 5А. Газопровод-ввод	44:07:000000:3628	Костромская область, Костромской р-н, д. Щетниково, д. 5а

1	2	3	4	5
6	Сооружения трубопроводного транспорта	Газопровод-ввод к жилому дому по адресу: Костромская область, Красносельский район, д. Гридино, Земельный участок с кадастровым номером 44:08:020202:687	44:08:020202:806	Костромская область, Красносельский р-н, д. Гридино, земельный участок с кадастровым номером 44:08:020202:687
7	Сооружения трубопроводного транспорта	Газопровод-ввод к жилому дому по адресу: Костромская область, Костромской район, с. Петрилово, д. № 48А	44:07:141505:299	Костромская область, Костромской район, с. Петрилово, д. № 48А
8	Сооружения трубопроводного транспорта	Газопровод-ввод к жилым домам по адресу: Костромская область, Костромской район, д. Калинино, ул. Калининская, д. 20А, дом без номера в 35 м на юго-запад от дома 24	44:07:091501:2224	Костромская область, Костромской район, д. Калинино, ул. Калиновская, д. 20А, дом без номера в 35 м на юго-запад от дома 24
9	Сооружения трубопроводного транспорта	Газопровод-ввод к жилому дому по адресу: Костромская область, Костромской район, п. Безгачево, ул. Строителей, д. 56 (на З/У с кад. № 44:07:082501:664)	44:07:082501:689	Костромская область, Костромской район, п. Безгачево, ул. Строителей, д. 56, (на З/У с кад. № 44:07:082501:664).
10	Сооружения трубопроводного транспорта	Газопровод-ввод к жилому дому по адресу: Костромская область, Костромской район, п. Безгачево, ул. Строителей, дом без номера в 93 м на север от д. 12 на земельном участке с кадастровым номером 44:07:082501:660	44:07:082501:690	Костромская область, Костромской район, п. Безгачево, ул. Строителей, дом без номера в 93 м на север от д.12
11	Сооружения трубопроводного транспорта	Газопровод-ввод к жилому дому по адресу: Костромская область, Костромской район, д. Терентьево, д. № 110 (кад. № 44:07:021001:407)	44:07:021001:722	Костромская область, Костромской район, д. Терентьево, д. № 110 (кад. № 44:07:021001:407)
12	Сооружения трубопроводного транспорта	Газопровод-ввод к жилому дому по адресу: г. Кострома, ул. Прасковьи Малининой, д. 15	44:27:020118:405	Костромская область, г. Кострома, ул. Прасковьи Малининой, д. 15
13	Сооружения трубопроводного транспорта	Газопровод ввод к жилому дому по адресу: Костромская область, Красносельский район, пгт Красное-на-Волге, ул. Подстанция, д. 1, кв. 2	44:08:090102:1836	Костромская область, Красносельский район, пгт Красное-на-Волге, ул. Подстанция, д. 1, кв. 2

1	2	3	4	5
14	Сооружения трубопроводного транспорта	Газопровод-ввод к жилому дому по адресу: Костромская область, Костромской район, п. Волжский, 13-й квартал, участок 11	44:27:000000:17317	Костромская область, Костромской район, п. Волжский, 13-й квартал, участок 11
15	Сооружения трубопроводного транспорта	Газопровод-ввод к жилому дому по адресу: Костромская область, Костромской район, п. Волжский, 13-й квартал, участок 10А	44:27:020118:407	Костромская область, п. Волжский, 13-й квартал, участок 10А
16	Сооружения трубопроводного транспорта	Газопровод-ввод к жилому дому по адресу: Костромская область, Костромской район, с. Сущево, ул. Зеленая, д. 14	44:07:120110:260	Костромская область, Костромской район, с. Сущево, ул. Зеленая, д. 14
17	Сооружения трубопроводного транспорта	Газопровод-ввод к жилому дому по адресу: Костромская область, Костромской район, с. Ильинское (Самсоновский с/с), ул. Полевая, д. 17А	44:07:090103:425	Костромская область, Костромской район, с. Ильинское (Самсоновский с/с), ул. Полевая, д. 17А
18	Сооружения трубопроводного транспорта	Газопроводы-вводы к жилым домам по адресу: Костромская область, Костромской район, с. Ильинское (Самсоновский с/с), ул. Полевая, д. 18А, д. 19А	44:07:090103:424	Костромская область, Костромской район, с. Ильинское (Самсоновский с/с), ул. Полевая, д. 18А, д. 19А
19	Сооружения трубопроводного транспорта	Газопровод-ввод к жилым домам по адресу: Костромская область, Костромской район, д. Карцево, д. 22А, дом без номера на земельном участке с кад. № 44:07:011301:254	44:07:011301:274	Костромская область, Костромской район, д. Карцево, д. 22А, дом без номера на земельном участке с кад. № 44:07:011301:254
20	Сооружения трубопроводного транспорта	Газопроводы-вводы к жилым домам по адресу: Костромская область, Костромской район, д. Кузьмищи, ул. Солнечная, д. 7, д. 13А, д. 15	44:07:000000:3625	Костромская область, Костромской р-н, д. Кузьмищи, ул. Солнечная, д. 7, д. 13А, д. 15

Приложение № 2

к приказу департамента
имущественных и земельных
отношений

Костромской области
от «29» октября 2024 года № 144-од

СВЕДЕНИЯ

о границах охранной зоны сооружения трубопроводного транспорта,
имеющего местоположение: Костромская область, Костромской район,
д. Дьяконово, ул. Луговая, д. 2

Обозначение характерных точек границ	Координаты, м	
	X	Y
1	276591.92	1213772.22
2	276587.76	1213765.23
3	276591.20	1213763.19
4	276595.36	1213770.18
1	276591.92	1213772.22



Масштаб 1:500

Условные обозначения

	Характерная точка границы ЗОУИТ
	Ось газопровода
	Надписи номеров характерных точек границы ЗОУИТ
	Граница ЗОУИТ
	Часть границы, сведения ЕГРН о которой позволяют однозначно определить ее положение на местности
	Надписи кадастрового номера земельного участка
	Граница кадастрового квартала
	Обозначение кадастрового квартала

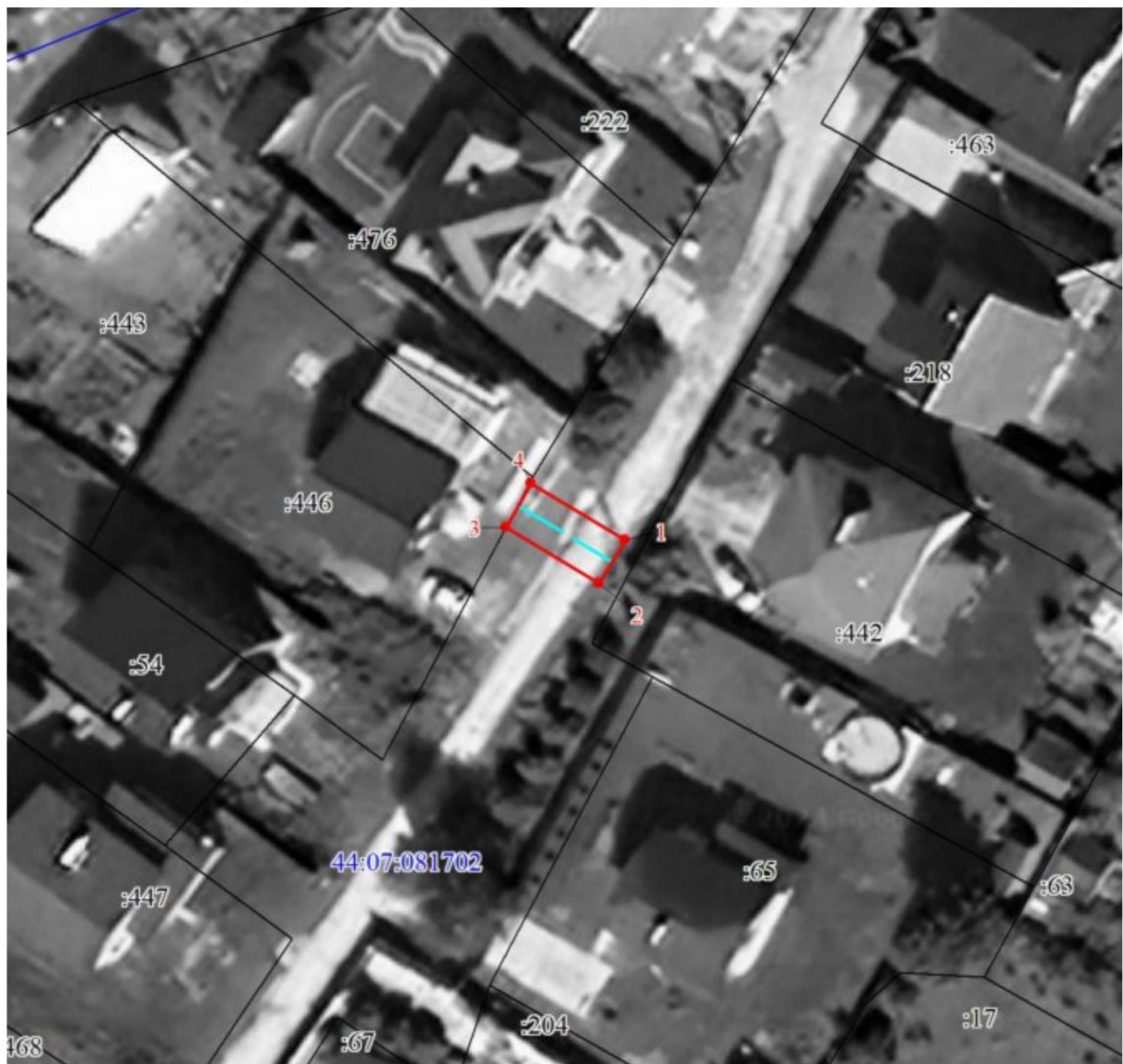
Приложение № 3

к приказу департамента
имущественных и земельных
отношений
Костромской области
от «29» октября 2024 года № 144-од

СВЕДЕНИЯ

о границах охранной зоны сооружения трубопроводного транспорта,
имеющего местоположение: Костромская область, Костромской район,
п. Губачево, ул. Щаповская д. 37

Обозначение характерных точек границ	Координаты, м	
	X	Y
1	292303.42	1221649.31
2	292300.02	1221647.21
3	292304.51	1221639.88
4	292308.00	1221641.84
1	292303.42	1221649.31



Масштаб 1:500

Условные обозначения

	Характерная точка границы ЗОУИТ
	Ось газопровода
	Надписи номеров характерных точек границы ЗОУИТ
	Граница ЗОУИТ
	Часть границы, сведения ЕГРН о которой позволяют однозначно определить ее положение на местности
	Надписи кадастрового номера земельного участка
	Граница кадастрового квартала
	Обозначение кадастрового квартала

Приложение № 4

к приказу департамента
имущественных и земельных
отношений
Костромской области
от «29» октября 2024 года № 144-од

СВЕДЕНИЯ

о границах охранной зоны сооружения трубопроводного транспорта,
имеющего местоположение: Костромская область, Костромской р-н,
д. Суконниково, д. 16

Обозначение характерных точек границ	Координаты, м	
	X	Y
1	295845.24	1226165.55
2	295841.40	1226164.43
3	295845.52	1226150.18
4	295849.36	1226151.30
1	295845.24	1226165.55



Масштаб 1:500

Условные обозначения

	Характерная точка границы ЗОУИТ
	Ось газопровода
	Надписи номеров характерных точек границы ЗОУИТ
	Граница ЗОУИТ
	Часть границы, сведения ЕГРН о которой позволяют однозначно определить ее положение на местности
	Надписи кадастрового номера земельного участка
	Граница кадастрового квартала
	Обозначение кадастрового квартала

Приложение № 5

к приказу департамента
имущественных и земельных
отношений

Костромской области
от «29» октября 2024 года № 144-од

СВЕДЕНИЯ

о границах охранной зоны сооружения трубопроводного транспорта,
имеющего местоположение: Костромская область, Костромской район,
п. Губачево, ул. Караваевская, д. 60

Обозначение характерных точек границ	Координаты, м	
	X	Y
1	291062.98	1221191.14
2	291065.51	1221190.99
3	291065.27	1221186.99
4	291062.74	1221187.14
1	291062.98	1221191.14
5	291216.57	1221430.28
6	291196.97	1221420.99
7	291200.29	1221413.72
8	291199.15	1221412.81
9	291198.97	1221411.21
10	291200.55	1221406.22
11	291203.65	1221406.44
12	291205.77	1221401.83
13	291225.47	1221411.65
5	291216.57	1221430.28

Приложение № 6

к приказу департамента
имущественных и земельных
отношений

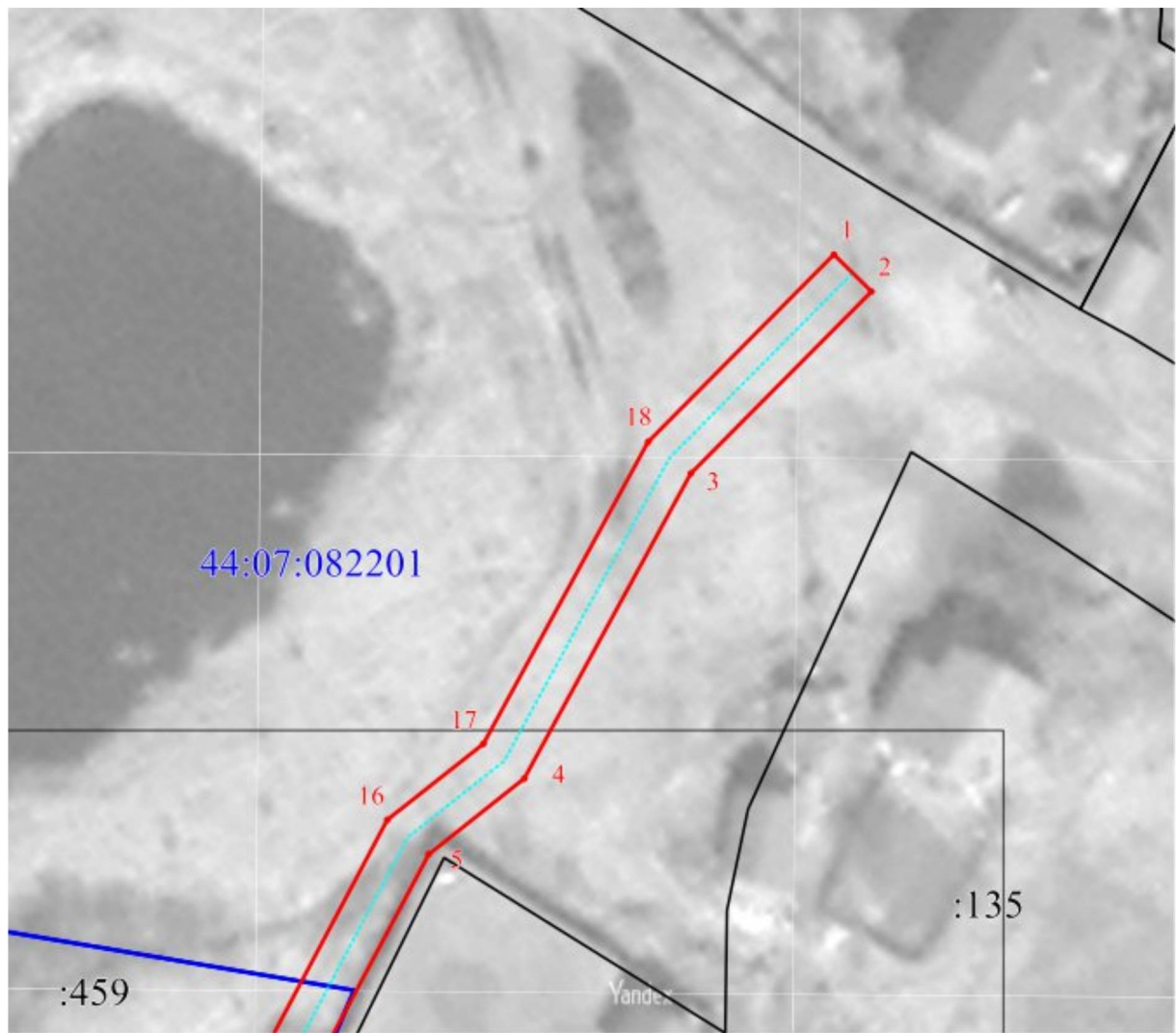
Костромской области
от «29» октября 2024 года № 144-од

СВЕДЕНИЯ

о границах охранной зоны сооружения трубопроводного транспорта,
имеющего местоположение: Костромская область, Костромской р-н,
д. Щетниково, д. 5а

Обозначение характерных точек границ	Координаты, м	
	X	Y
1	294606,62	1219425,95
2	294603,80	1219428,79
3	294589,95	1219415,07
4	294566,75	1219402,43
5	294560,97	1219395,15
6	294526,15	1219376,72
7	294515,14	1219374,25
8	294506,52	1219390,46
9	294508,09	1219391,46
10	294511,13	1219393,50
11	294508,89	1219396,82
12	294505,89	1219394,80
13	294501,26	1219391,84
14	294513,04	1219369,69
15	294527,55	1219372,94
16	294563,59	1219392,01
17	294569,37	1219399,31

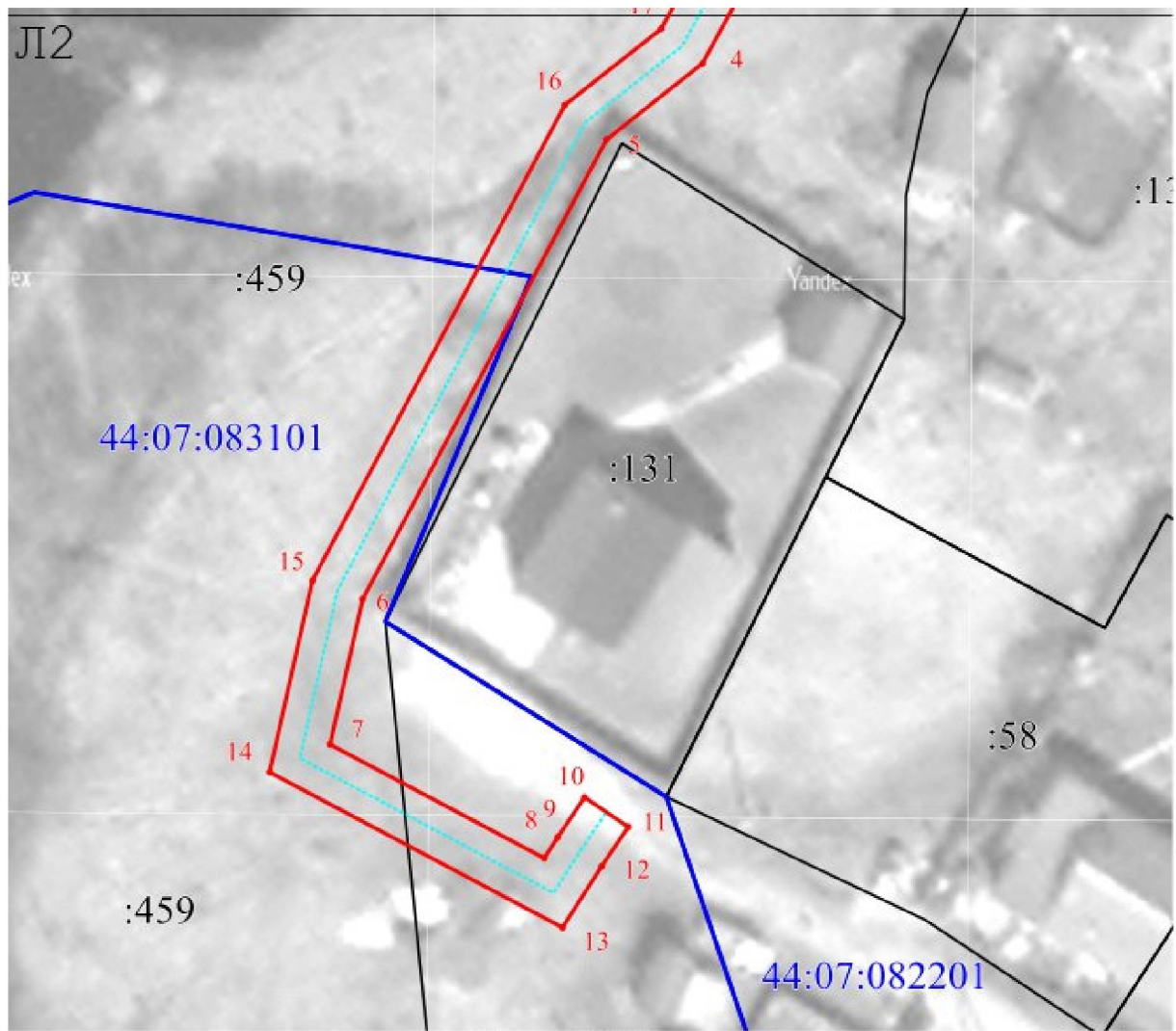
Обозначение характерных точек границ	Координаты, м	
	X	Y
18	294592,37	1219411,83
1	294606,62	1219425,95
19	294367,50	1219510,02
20	294359,35	1219520,73
21	294353,98	1219532,77
22	294350,48	1219546,27
23	294348,83	1219552,91
24	294345,40	1219553,05
25	294345,24	1219549,05
26	294345,67	1219549,03
27	294346,60	1219545,29
28	294350,20	1219531,45
29	294355,89	1219518,67
30	294364,32	1219507,60
19	294367,50	1219510,02



Масштаб 1:500

Условные обозначения:

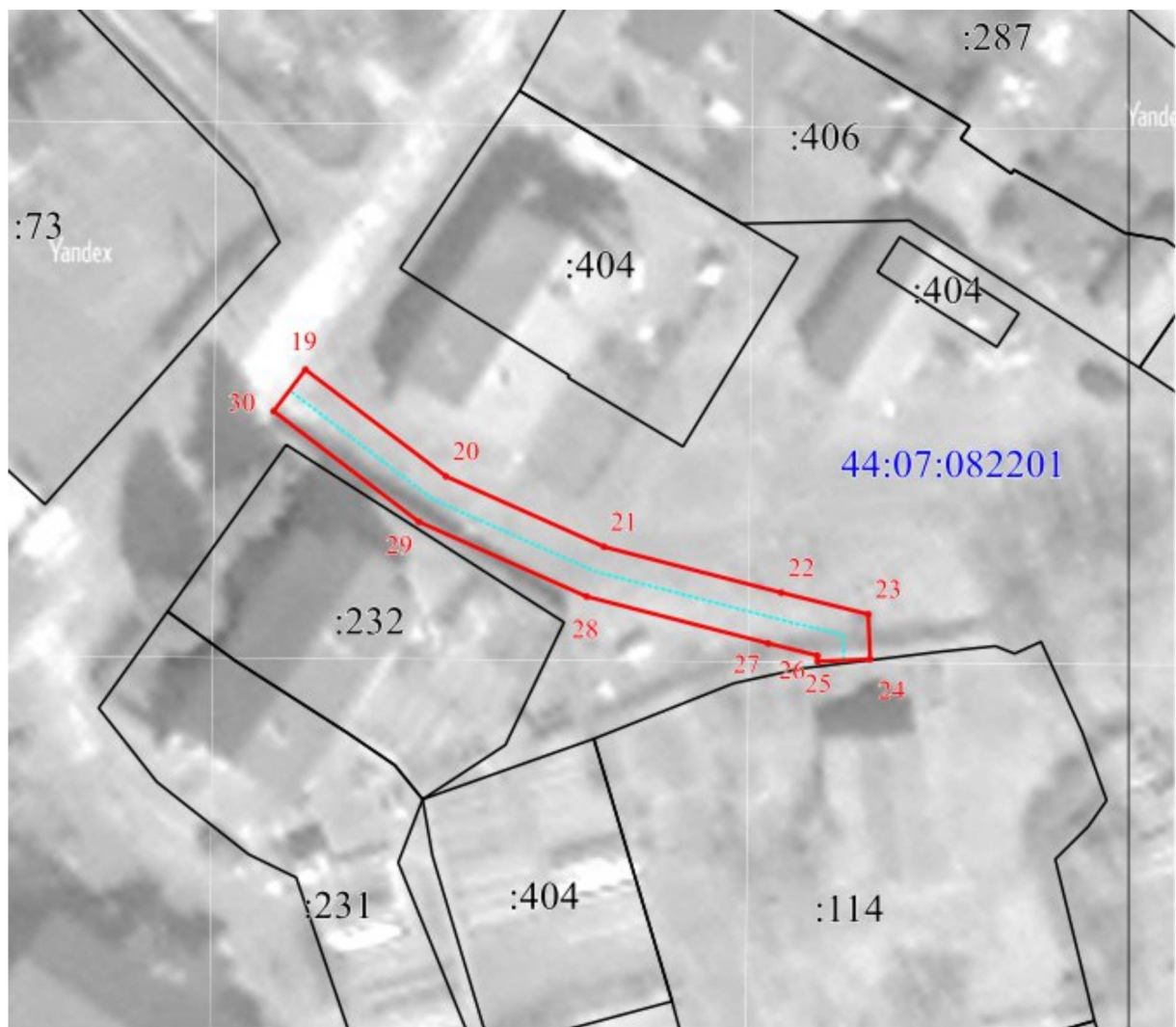
- - характерная точка границы ЗОУИТ
- 1 - обозначение номеров характерных точек границы ЗОУИТ
- / - ось газопровода
- - граница ЗОУИТ
- - Существующая часть границы, имеющиеся в ГКН сведения о которой достаточны для определения ее местоположения
- :15 - обозначение кадастрового номера земельного участка
- / - граница кадастрового квартала



Масштаб 1:500

Условные обозначения:

- - характерная точка границы ЗОУИТ
- 1 - обозначение номеров характерных точек границы ЗОУИТ
- - ось газопровода
- - граница ЗОУИТ
- - Существующая часть границы, имеющиеся в ГКН сведения о которой достаточны для определения ее местоположения
- :15 - обозначение кадастрового номера земельного участка
- / - граница кадастрового квартала



Масштаб 1:500

Условные обозначения:

- - характерная точка границы ЗОУИТ
- 1 - обозначение номеров характерных точек границы ЗОУИТ
- / - ось газопровода
- - граница ЗОУИТ
- - Существующая часть границы, имеющиеся в ГКН сведения о которой достаточны для определения ее местоположения
- :15 - обозначение кадастрового номера земельного участка
- / - граница кадастрового квартала

Приложение № 7

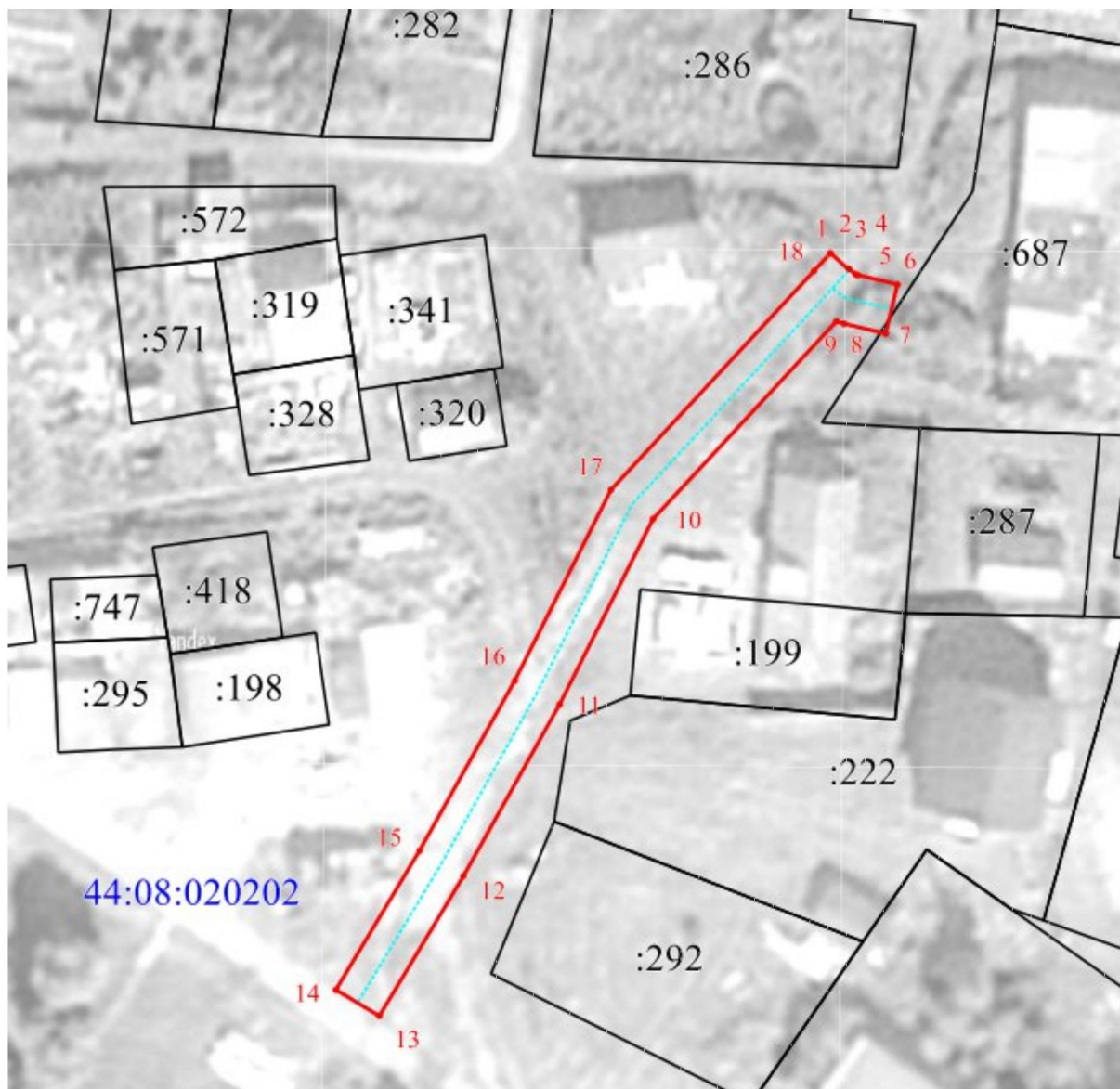
к приказу департамента
имущественных и земельных
отношений

Костромской области
от «29» октября 2024 года № 144-од

СВЕДЕНИЯ



о границах охранной зоны сооружения трубопроводного транспорта,
имеющего местоположение: Костромская область, Красносельский р-н,
д. Гридино, земельный участок с кадастровым номером 44:08:020202:687

Обозначение характерных точек границ	Координаты, м	
	X	Y
1	285140,03	1226429,16
2	285138,73	1226430,58
3	285138,79	1226430,63
4	285138,35	1226431,16
5	285138,29	1226431,34
6	285137,55	1226434,46
7	285133,65	1226433,54
8	285134,43	1226430,24
9	285134,64	1226429,64
10	285118,99	1226415,15
11	285104,30	1226407,78
12	285090,73	1226400,18
13	285079,66	1226393,55
14	285081,72	1226390,11
15	285092,73	1226396,72
16	285106,18	1226404,24
17	285121,29	1226411,83
18	285138,61	1226427,87
1	285140,03	1226429,16



Масштаб 1:500

Условные обозначения:

- | | | | |
|---|---|---|---|
|  | - характерная точка границы ЗОУИТ |  | - обозначение номеров характерных точек границы ЗОУИТ |
|  | - ось газопровода |  | - граница ЗОУИТ |
|  | - Существующая часть границы, имеющиеся в ГКН сведения о которой достаточны для определения ее местоположения |  | - обозначение кадастрового номера земельного участка |
|  | - граница кадастрового квартала |  | - обозначение кадастрового квартала |

Приложение № 8

к приказу департамента
имущественных и земельных
отношений

Костромской области
от «29» октября 2024 года № 144-од

СВЕДЕНИЯ

о границах охранной зоны сооружения трубопроводного транспорта,
имеющего местоположение: Костромская область, Костромской район,
с. Петрилово, д. № 48А

Обозначение характерных точек границ	Координаты, м	
	X	Y
1	298167.30	1197604.22
2	298162.07	1197602.20
3	298163.51	1197598.46
4	298168.67	1197600.45
1	298167.30	1197604.22



Масштаб 1:500

Условные обозначения

	Характерная точка границы ЗОУИТ
	Ось газопровода
	Надписи номеров характерных точек границы ЗОУИТ
	Граница ЗОУИТ
	Часть границы, сведения ЕГРН о которой позволяют однозначно определить ее положение на местности
	Надписи кадастрового номера земельного участка
	Граница кадастрового квартала
	Обозначение кадастрового квартала

Приложение № 9

к приказу департамента
имущественных и земельных
отношений

Костромской области
от «29» октября 2024 года № 144-од

СВЕДЕНИЯ

о границах охранной зоны сооружения трубопроводного транспорта,
имеющего местоположение: Костромская область, Костромской район,
д. Калинино, ул. Калиновская, д. 20А, дом без номера в 35 м на юго-запад
от дома 24

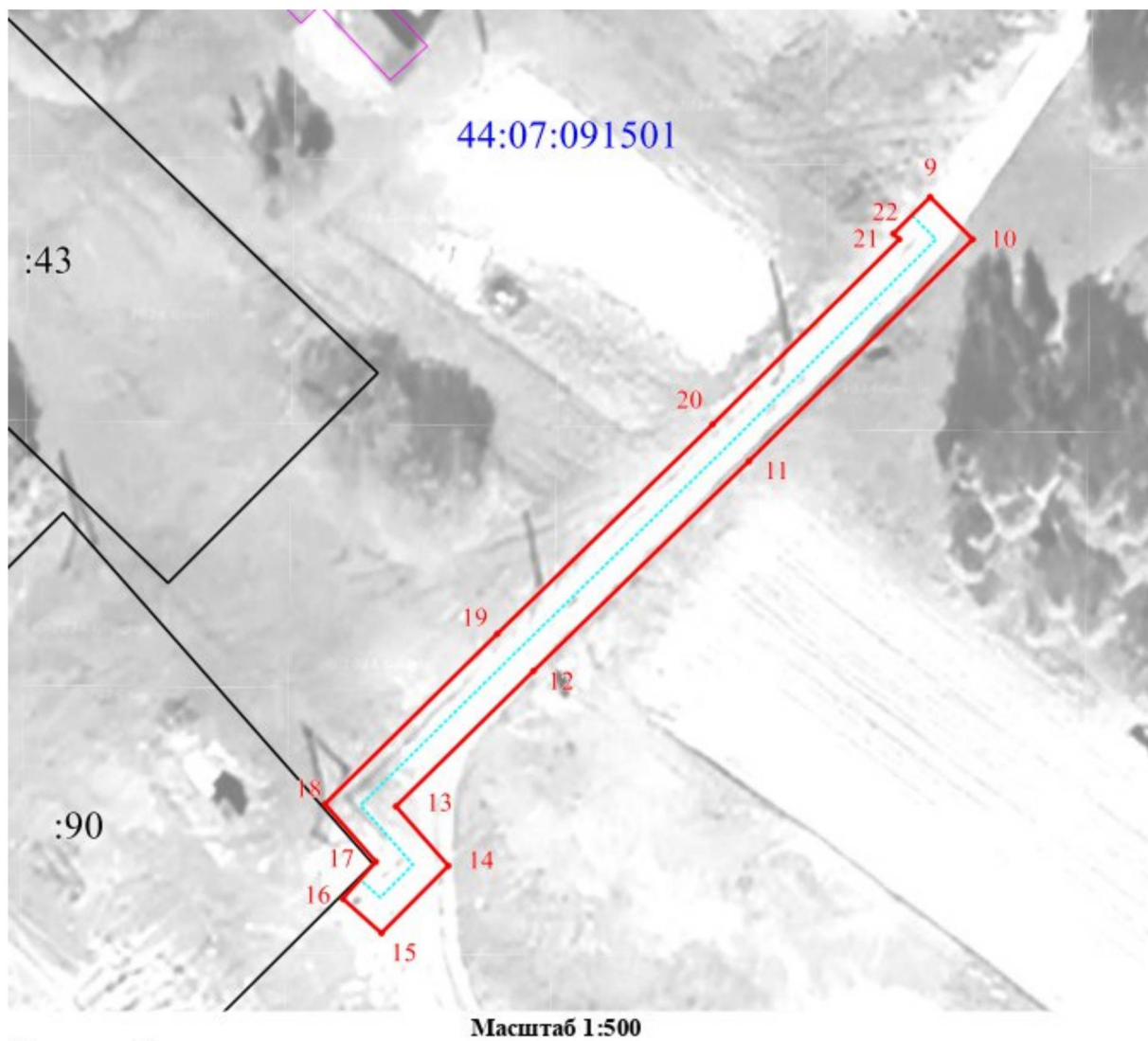
Обозначение характерных точек границ	Координаты, м	
	X	Y
1	278868,80	1205283,67
2	278865,40	1205285,77
3	278863,38	1205282,50
4	278853,72	1205273,12
5	278850,16	1205268,44
6	278853,34	1205266,02
7	278856,72	1205270,46
8	278866,52	1205279,98
1	278868,80	1205283,67
9	278733,54	1205331,81
10	278730,27	1205335,09
11	278713,11	1205317,83
12	278696,90	1205301,20
13	278686,42	1205290,59
14	278681,83	1205294,63
15	278676,63	1205289,46
16	278679,29	1205286,48
17	278682,14	1205289,02
18	278686,62	1205285,09
19	278699,76	1205298,40
20	278715,97	1205315,03
21	278730,27	1205329,43
22	278730,72	1205328,99
9	278733,54	1205331,81



Масштаб 1:500

Условные обозначения:

- - характерная точка границы ЗОУИТ
- 1 - обозначение номеров характерных точек границы ЗОУИТ
- - ось газопровода
- - граница ЗОУИТ
- - Существующая часть границы, имеющиеся в ГКН сведения о которой достаточны для определения ее местоположения
- :15 - обозначение кадастрового номера земельного участка
- / - граница кадастрового квартала



Условные обозначения:

- - характерная точка границы ЗОУИТ
- 1 - обозначение номеров характерных точек границы ЗОУИТ
- - ось газопровода
- - граница ЗОУИТ
- - Существующая часть границы, имеющиеся в ГКН сведения о которой достаточны для определения ее местоположения
- :15 - обозначение кадастрового номера земельного участка
- / - граница кадастрового квартала

Приложение № 10

к приказу департамента
имущественных и земельных
отношений
Костромской области
от «29» октября 2024 года № 144-од

СВЕДЕНИЯ






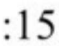


о границах охранной зоны сооружения трубопроводного транспорта,
имеющего местоположение: Костромская область, Костромской район,
п. Безгачево, ул. Строителей, д. 56, (на З/У с кад. № 44:07:082501:664)

Обозначение характерных точек границ	Координаты, м	
	X	Y
1	294001,72	1219696,98
2	294005,73	1219711,38
3	294001,87	1219712,46
4	293997,86	1219698,06
1	294001,72	1219696,98



Масштаб 1:500

Условные обозначения:

- | | | | |
|---|---|---|---|
|  | - характерная точка границы ЗОУИТ |  | - обозначение номеров характерных точек границы ЗОУИТ |
|  | - ось газопровода |  | - граница ЗОУИТ |
|  | - Существующая часть границы, имеющиеся в ГКН сведения о которой достаточны для определения ее местоположения |  | - обозначение кадастрового номера земельного участка |
|  | - граница кадастрового квартала |  | - обозначение кадастрового квартала |

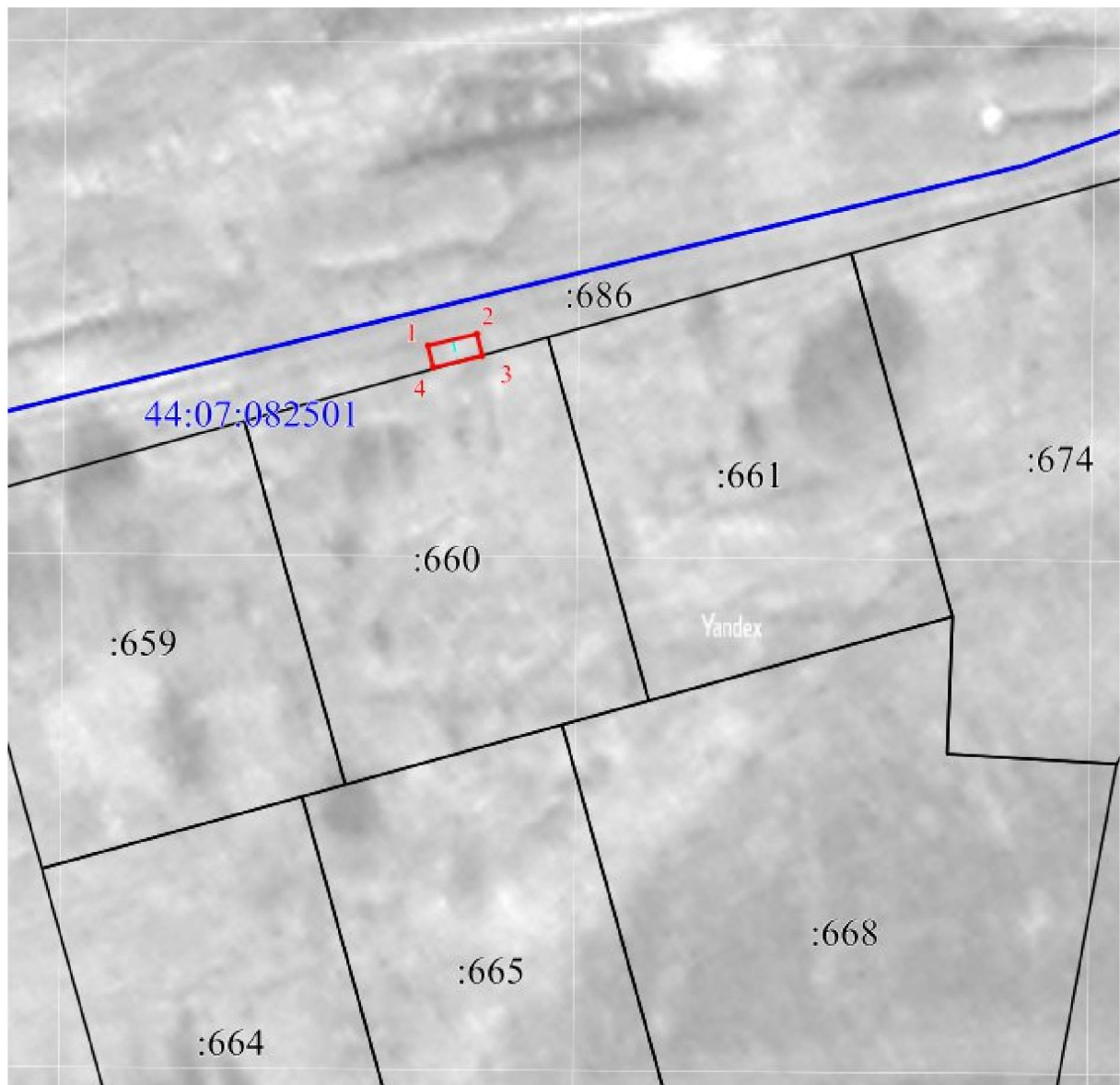
Приложение № 11

к приказу департамента
имущественных и земельных
отношений
Костромской области
от «29» октября 2024 года № 144-од

СВЕДЕНИЯ

о границах охранной зоны сооружения трубопроводного транспорта,
имеющего местоположение: Костромская область, Костромской район,
п. Безгачево, ул. Строителей, дом без номера в 93 м на север от д. 12

Обозначение характерных точек границ	Координаты, м	
	X	Y
1	294074,09	1219734,63
2	294075,01	1219738,53
3	294073,26	1219738,94
4	294072,34	1219735,04
1	294074,09	1219734,63



Масштаб 1:500

Условные обозначения:

- | | | | |
|---|---|---|---|
|  | - характерная точка границы ЗОУИТ |  | - обозначение номеров характерных точек границы ЗОУИТ |
|  | - ось газопровода |  | - граница ЗОУИТ |
|  | - Существующая часть границы, имеющиеся в ГКН сведения о которой достаточны для определения ее местоположения |  | - обозначение кадастрового номера земельного участка |
|  | - граница кадастрового квартала |  | - обозначение кадастрового квартала |

Приложение № 12

к приказу департамента
имущественных и земельных
отношений
Костромской области
от «29» октября 2024 года № 144-од

СВЕДЕНИЯ




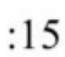



о границах охранной зоны сооружения трубопроводного транспорта,
имеющего местоположение: Костромская область, Костромской район,
д. Терентьево, д. № 110 (кад. № 44:07:021001:407)

Обозначение характерных точек границ	Координаты, м	
	X	Y
1	283683,73	1201302,12
2	283683,65	1201304,19
3	283683,19	1201316,33
4	283679,19	1201316,17
5	283679,58	1201305,97
6	283679,65	1201304,03
7	283679,73	1201301,96
1	283683,73	1201302,12



Масштаб 1:500

Условные обозначения:

- | | | | |
|---|---|---|--|
|  | - характерная точка границы ЗОУИТ |  | - обозначение номеров характерных точек границы ЗОУИТ
- граница ЗОУИТ |
|  | - ось газопровода |  | - обозначение кадастрового номера земельного участка |
|  | - Существующая часть границы, имеющиеся в ГКН сведения о которой достаточны для определения ее местоположения |  | - обозначение кадастрового квартала |
|  | - граница кадастрового квартала | | |

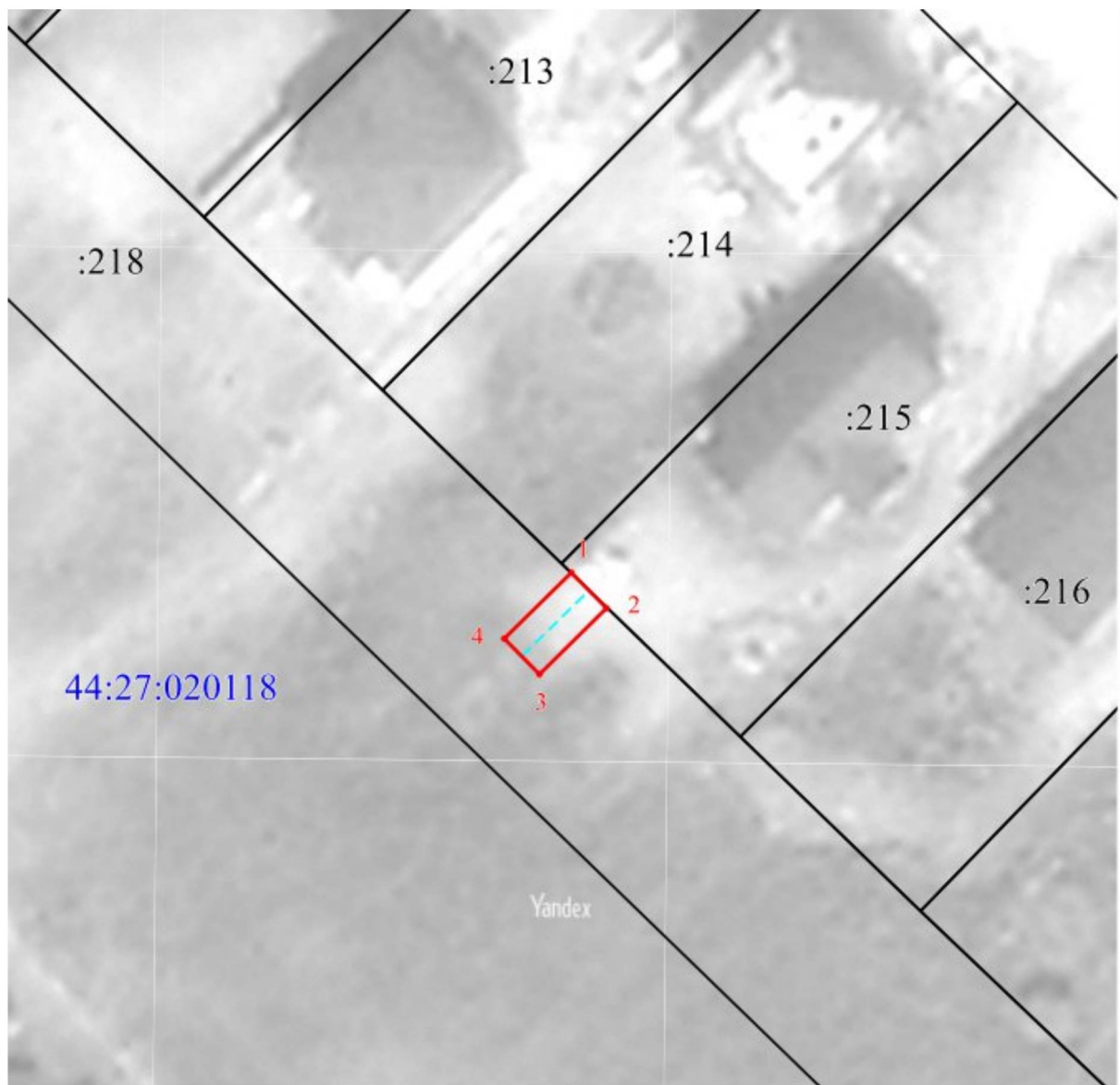
Приложение № 13

к приказу департамента
имущественных и земельных
отношений
Костромской области
от «29» октября 2024 года № 144-од

СВЕДЕНИЯ






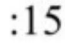


о границах охранной зоны сооружения трубопроводного транспорта,
имеющего местоположение: Костромская область, г. Кострома,
ул. Прасковьи Малининой, д. 15

Обозначение характерных точек границ	Координаты, м	
	X	Y
1	297009,93	1210455,80
2	297007,09	1210458,60
3	297001,81	1210453,24
4	297004,65	1210450,44
1	297009,93	1210455,80



Масштаб 1:500

Условные обозначения:

- | | | | |
|---|---|---|---|
|  | - характерная точка границы ЗОУИТ |  | - обозначение номеров характерных точек границы ЗОУИТ |
|  | - ось газопровода |  | - граница ЗОУИТ |
|  | - Существующая часть границы, имеющиеся в ГКН сведения о которой достаточны для определения ее местоположения |  | - обозначение кадастрового номера земельного участка |
|  | - граница кадастрового квартала |  | - обозначение кадастрового квартала |

Приложение № 14

к приказу департамента
имущественных и земельных
отношений
Костромской области
от «29» октября 2024 года № 144-од

СВЕДЕНИЯ

о границах охранной зоны сооружения трубопроводного транспорта,
имеющего местоположение: Костромская область, Красносельский район,
пгт Красное-на Волге, ул. Подстанция, д. 1, кв. 2

Обозначение характерных точек границ	Координаты, м	
	X	Y
1	264287,15	1230810,07
2	264289,77	1230819,37
3	264289,95	1230819,36
4	264290,00	1230820,19
5	264290,21	1230820,93
6	264290,05	1230820,97
7	264290,19	1230823,36
8	264288,42	1230823,47
9	264286,17	1230823,64
10	264275,65	1230825,88
11	264260,90	1230829,00
12	264249,34	1230831,10
13	264246,14	1230823,94
14	264240,86	1230825,37
15	264239,01	1230821,00

Обозначение характерных точек границ	Координаты, м	
	X	Y
16	264237,19	1230815,28
17	264234,89	1230806,63
18	264238,75	1230805,61
19	264241,03	1230814,16
20	264242,77	1230819,62
21	264243,18	1230820,59
22	264248,40	1230819,18
23	264251,72	1230826,60
24	264260,12	1230825,08
25	264274,83	1230821,96
26	264285,59	1230819,68
27	264285,69	1230819,67
28	264283,29	1230811,15
1	264287,15	1230810,07



Условные обозначения:

- - характерная точка границы ЗОУИТ
- 1 - обозначение номеров характерных точек границы ЗОУИТ
- - ось газопровода
- - граница ЗОУИТ
- - Существующая часть границы, имеющиеся в ГКН сведения о которой достаточны для определения ее местоположения
- :15 - обозначение кадастрового номера земельного участка
- / - граница кадастрового квартала

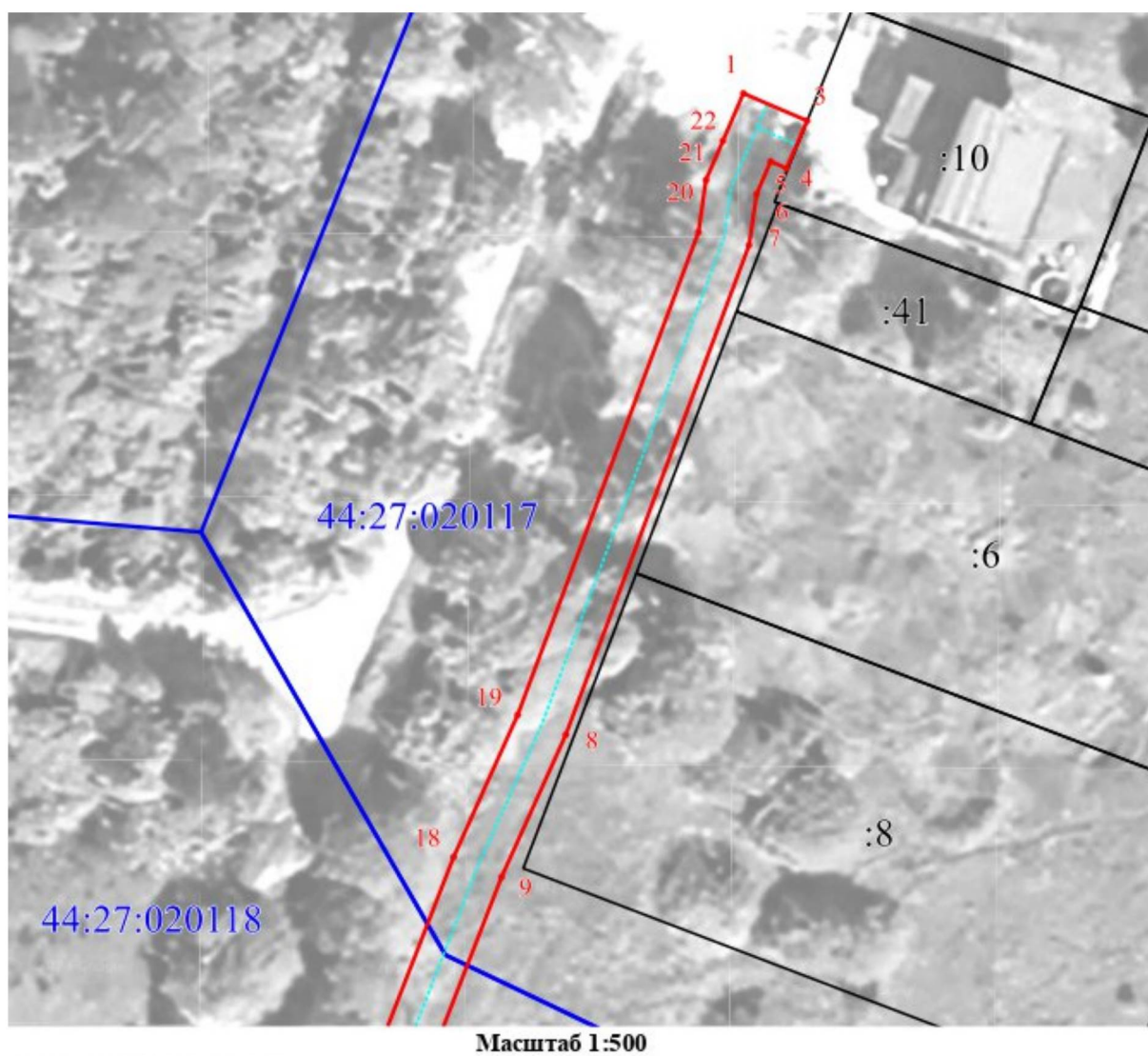
Приложение № 15

к приказу департамента
имущественных и земельных
отношений
Костромской области
от «29» октября 2024 года № 144-од

СВЕДЕНИЯ

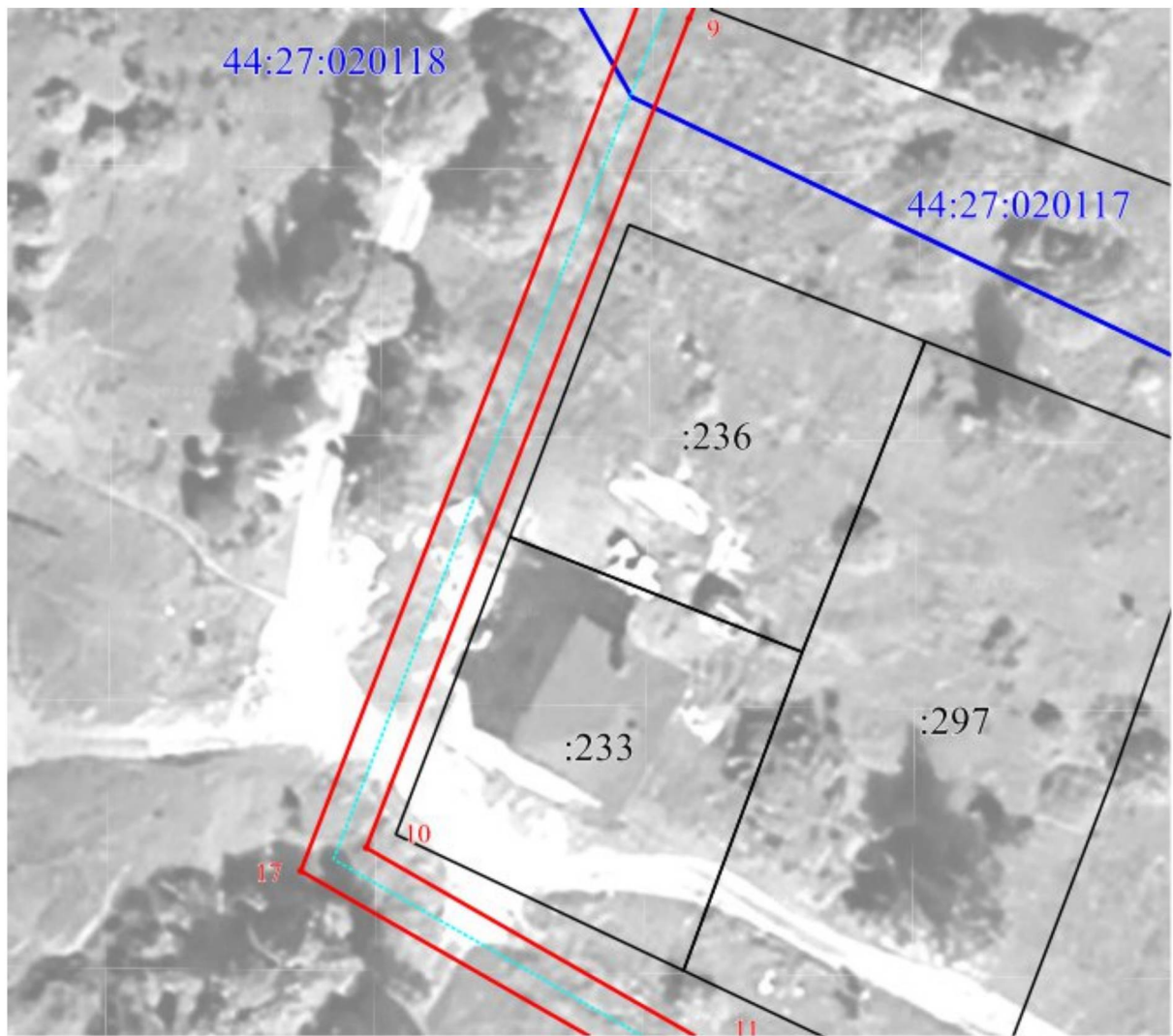
о границах охранной зоны сооружения трубопроводного транспорта,
имеющего местоположение: Костромская область, Костромской район,
п. Волжский, 13-й квартал, участок 11

Обозначение характерных точек границ	Координаты, м	
	X	Y
1	297639,68	1209919,77
2	297638,89	1209921,61
3	297637,58	1209924,67
4	297633,90	1209923,09
5	297634,43	1209921,87
6	297631,91	1209920,78
7	297628,00	1209920,21
8	297590,27	1209906,11
9	297579,30	1209901,17
10	297516,19	1209876,65
11	297500,45	1209904,06
12	297484,37	1209949,10
13	297489,07	1209950,77
14	297487,73	1209954,53
15	297479,25	1209951,52
16	297496,81	1209902,38
17	297514,43	1209871,67
18	297580,84	1209897,47
19	297591,79	1209902,41
20	297629,00	1209916,31
21	297633,01	1209916,90
22	297636,02	1209918,19
1	297639,68	1209919,77



Условные обозначения:

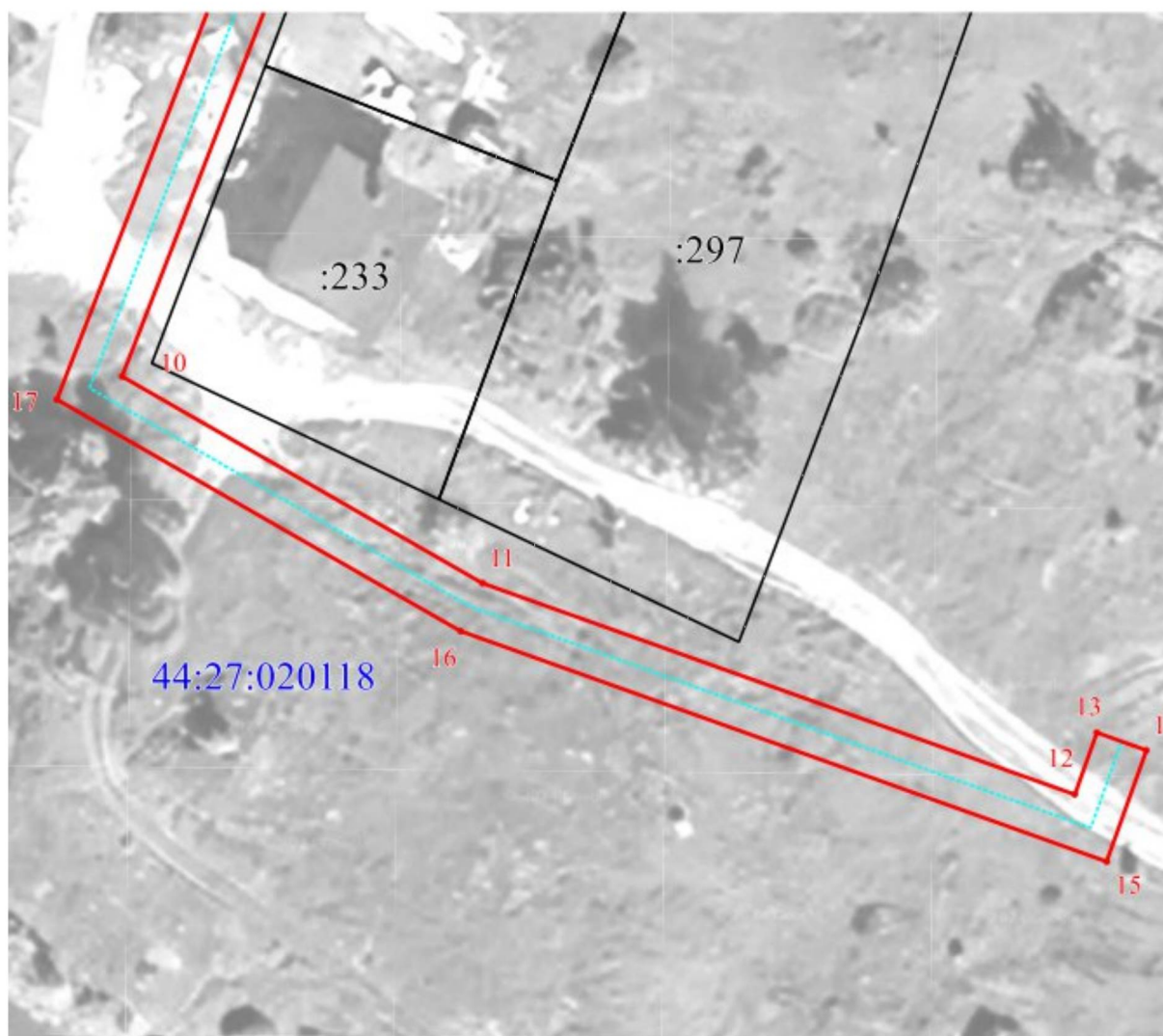
-
- характеристическая точка границы ЗОУИТ
 - обозначение номеров характеристических точек границы ЗОУИТ
 - ось газопровода
 - граница ЗОУИТ
 - Существующая часть границы, имеющиеся в ГКН сведения о которой достаточны для определения ее местоположения
 - обозначение кадастрового номера земельного участка
 - граница кадастрового квартала



Масштаб 1:500

Условные обозначения:

- - характерная точка границы ЗОУИТ
- 1 - обозначение номеров характерных точек границы ЗОУИТ
- - ось газопровода
- - граница ЗОУИТ
- - Существующая часть границы, имеющиеся в ГКН сведения о которой достаточны для определения ее местоположения
- :15 - обозначение кадастрового номера земельного участка
- / - граница кадастрового квартала



Масштаб 1:500

Условные обозначения:

- - характерная точка границы ЗОУИТ
- 1 - обозначение номеров характерных точек границы ЗОУИТ
- - ось газопровода
- - граница ЗОУИТ
- - Существующая часть границы, имеющиеся в ГКН сведения о которой достаточны для определения ее местоположения
- :15 - обозначение кадастрового номера земельного участка
- / - граница кадастрового квартала

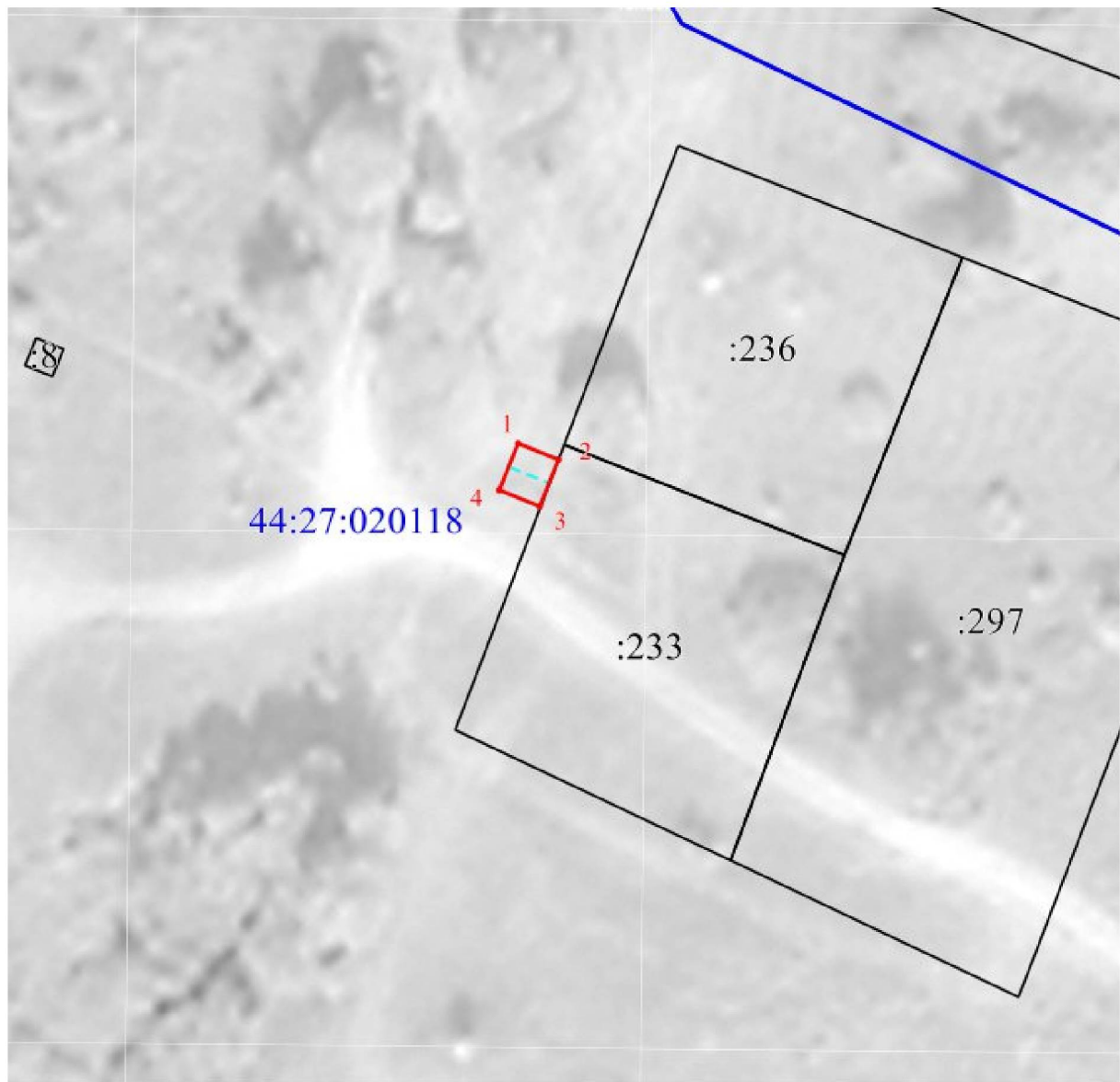
Приложение № 16

к приказу департамента
имущественных и земельных
отношений
Костромской области
от «29» октября 2024 года № 144-од

СВЕДЕНИЯ


о границах охранной зоны сооружения трубопроводного транспорта,
имеющего местоположение: Костромская область, п. Волжский,
13-й квартал, участок 10А

Обозначение характерных точек границ	Координаты, м	
	X	Y
1	297539,95	1209883,89
2	297538,66	1209887,09
3	297534,96	1209885,59
4	297536,25	1209882,39
1	297539,95	1209883,89



Масштаб 1:500

Условные обозначения:

- | | | | |
|---|---|---|---|
|  | - характерная точка границы ЗОУИТ |  | - обозначение номеров характерных точек границы ЗОУИТ |
|  | - ось газопровода |  | - граница ЗОУИТ |
|  | - Существующая часть границы, имеющиеся в ГКН сведения о которой достаточны для определения ее местоположения |  | - обозначение кадастрового номера земельного участка |
|  | - граница кадастрового квартала |  | - обозначение кадастрового квартала |

Приложение № 17

к приказу департамента
имущественных и земельных
отношений
Костромской области
от «29» октября 2024 года № 144-од

СВЕДЕНИЯ






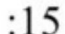


о границах охранной зоны сооружения трубопроводного транспорта,
имеющего местоположение: Костромская область, Костромской район,
с. Сущево, ул. Зеленая, д. 14

Обозначение характерных точек границ	Координаты, м	
	X	Y
1	308013,86	1215055,65
2	308014,72	1215059,55
3	308013,22	1215059,88
4	308012,36	1215055,98
1	308013,86	1215055,65



Масштаб 1:500

Условные обозначения:

- | | | | |
|---|---|---|---|
|  | - характерная точка границы ЗОУИТ |  | - обозначение номеров характерных точек границы ЗОУИТ |
|  | - ось газопровода |  | - граница ЗОУИТ |
|  | - Существующая часть границы, имеющиеся в ГКН сведения о которой достаточны для определения ее местоположения |  | - обозначение кадастрового номера земельного участка |
|  | - граница кадастрового квартала |  | - обозначение кадастрового квартала |

Приложение № 18

к приказу департамента
имущественных и земельных
отношений
Костромской области
от «29» октября 2024 года № 144-од

СВЕДЕНИЯ

о границах охранной зоны сооружения трубопроводного транспорта,
имеющего местоположение: Костромская область, Костромской район,
с. Ильинское (Самсоновский с/с), ул. Полевая, д. 17А

Обозначение характерных точек границ	Координаты, м	
	X	Y
1	277233.88	1213414.11
2	277231.08	1213411.25
3	277233.15	1213409.23
4	277232.58	1213408.02
5	277230.91	1213404.25
6	277228.11	1213398.10
7	277226.65	1213395.48
8	277224.81	1213393.18
9	277223.63	1213392.05
10	277226.10	1213388.86
11	277229.36	1213391.01
12	277228.86	1213391.83
13	277229.88	1213393.11
14	277230.05	1213393.36
15	277231.65	1213396.23
16	277234.55	1213402.60
17	277236.21	1213406.34
18	277237.37	1213408.81
19	277237.29	1213410.66
20	277236.96	1213411.09
1	277233.88	1213414.11



Масштаб 1:500

Условные обозначения

	Характерная точка границы ЗОУИТ
	Надписи номеров характерных точек границы ЗОУИТ
	Ось газопровода
	Образуемая граница ЗОУИТ
	Часть границы, сведения ЕГРН о которой позволяют однозначно определить ее положение на местности
	Надписи кадастрового номера земельного участка
	Граница кадастрового квартала
	Обозначение кадастрового квартала

Приложение № 19

к приказу департамента
имущественных и земельных
отношений
Костромской области
от «29» октября 2024 года № 144-од

СВЕДЕНИЯ

о границах охранной зоны сооружения трубопроводного транспорта,
имеющего местоположение: Костромская область, Костромской район,
с. Ильинское (Самсоновский с/с), ул. Полевая, д. 18А, д. 19А

Обозначение характерных точек границ	Координаты, м	
	X	Y
1	277370,55	1213551,62
2	277371,01	1213555,24
3	277371,03	1213555,24
4	277371,55	1213559,20
5	277369,56	1213559,46
6	277351,85	1213562,11
7	277351,84	1213562,04
8	277333,99	1213564,09
9	277311,12	1213566,78
10	277309,13	1213566,80
11	277307,65	1213566,59
12	277305,52	1213565,94
13	277303,11	1213564,75
14	277301,63	1213563,66
15	277299,74	1213561,69
16	277289,02	1213543,84
17	277288,61	1213543,55

Обозначение характерных точек границ	Координаты, м	
	X	Y
18	277290,89	1213540,27
19	277292,00	1213541,04
20	277302,94	1213559,25
21	277304,27	1213560,64
22	277305,19	1213561,31
23	277307,00	1213562,20
24	277308,53	1213562,67
25	277309,39	1213562,80
26	277310,86	1213562,78
27	277333,53	1213560,11
28	277351,33	1213558,07
29	277350,82	1213554,06
30	277354,78	1213553,56
31	277355,29	1213557,55
32	277367,05	1213555,79
33	277366,59	1213552,12
1	277370,55	1213551,62



Условные обозначения:

- - характерная точка границы ЗОУИТ
- 1 - обозначение номеров характерных точек границы ЗОУИТ
- - ось газопровода
- - граница ЗОУИТ
- - Существующая часть границы, имеющиеся в ГКН сведения о которой достаточны для определения ее местоположения
- :15 - обозначение кадастрового номера земельного участка
- / - граница кадастрового квартала



Масштаб 1:500

Условные обозначения:

- - характерная точка границы ЗОУИТ
- 1 - обозначение номеров характерных точек границы ЗОУИТ
- - ось газопровода
- - граница ЗОУИТ
- - Существующая часть границы, имеющиеся в ГКН сведения о которой достаточны для определения ее местоположения
- :15 - обозначение кадастрового номера земельного участка
- / - граница кадастрового квартала

Приложение № 20

к приказу департамента
имущественных и земельных
отношений

Костромской области
от «29» октября 2024 года № 144-од

СВЕДЕНИЯ

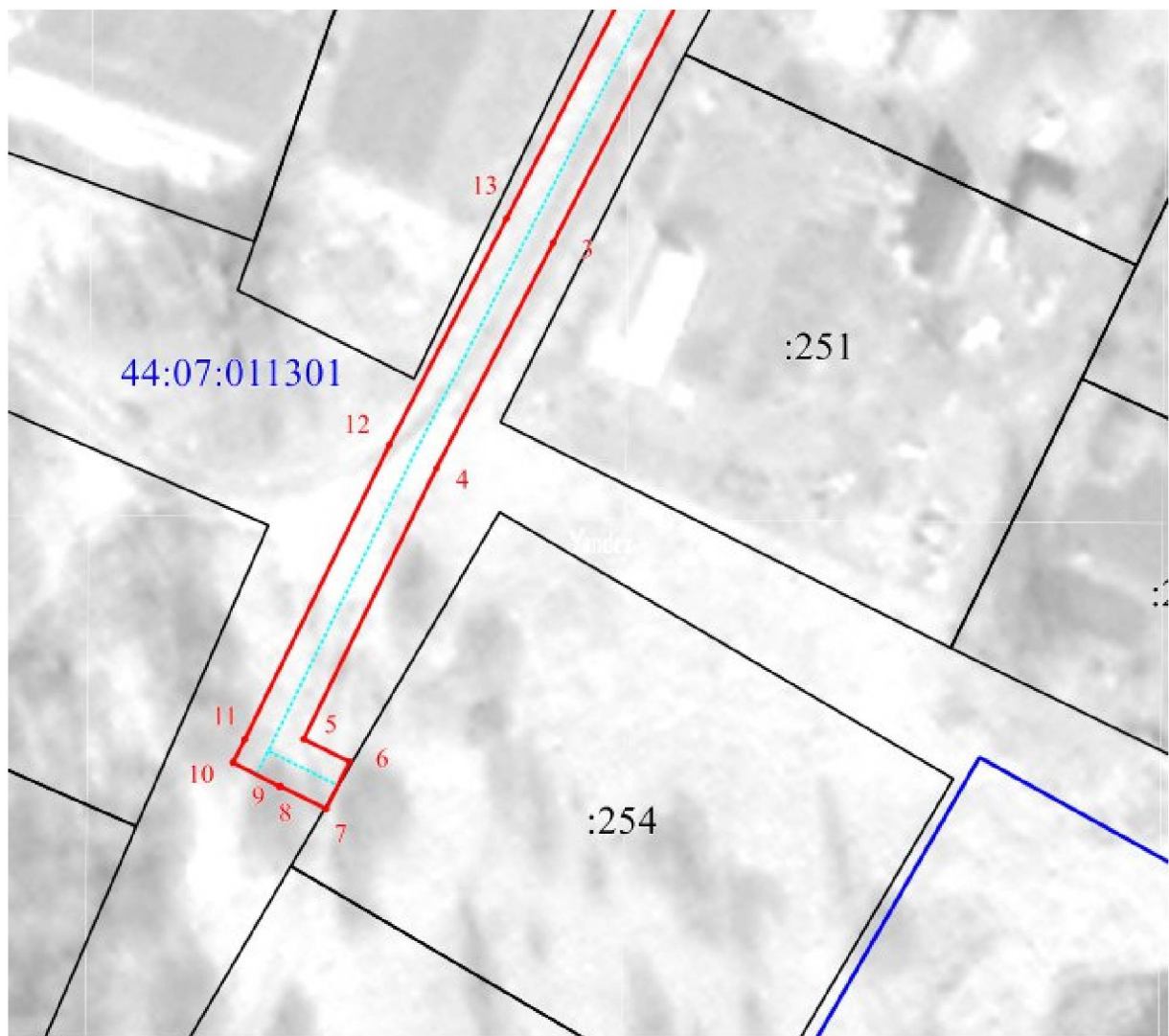
о границах охранной зоны сооружения трубопроводного транспорта,
имеющего местоположение: Костромская область, Костромской район,
д. Карцево, д. 22А, дом без номера на земельном участке
с кад. № 44:07:011301:254

Обозначение характерных точек границ	Координаты, м	
	X	Y
1	298455,18	1219959,08
2	298453,34	1219962,64
3	298402,56	1219936,44
4	298385,37	1219927,56
5	298364,77	1219917,46
6	298363,04	1219920,96
7	298359,46	1219919,18
8	298361,19	1219915,67
9	298361,16	1219915,65
10	298362,98	1219912,09
11	298364,76	1219913,00
12	298387,17	1219923,98
13	298404,40	1219932,88
1	298455,18	1219959,08
14	298270,36	1220145,06
15	298274,55	1220155,23
16	298270,85	1220156,75
17	298266,66	1220146,58
14	298270,36	1220145,06



Условные обозначения:

- - характерная точка границы ЗОУИТ
- 1 - обозначение номеров характерных точек границы ЗОУИТ
- - ось газопровода
- - граница ЗОУИТ
- - Существующая часть границы, имеющиеся в ГКН сведения о которой достаточны для определения ее местоположения
- :15 - обозначение кадастрового номера земельного участка
- / - граница кадастрового квартала



Масштаб 1:500




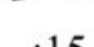

Условные обозначения:

- - характерная точка границы ЗОУИТ
- 1 - обозначение номеров характерных точек границы ЗОУИТ
- - ось газопровода
- - граница ЗОУИТ
- - Существующая часть границы, имеющиеся в ГКН сведения о которой достаточны для определения ее местоположения
- :15 - обозначение кадастрового номера земельного участка
- / - граница кадастрового квартала



Масштаб 1:500

Условные обозначения:

-  - ось газопровода
-  - граница ЗОУИТ
-  - Существующая часть границы, имеющиеся в ГКН сведения о которой достаточны для определения ее местоположения
-  - обозначение кадастрового номера земельного участка
-  - граница кадастрового квартала

Приложение № 21

к приказу департамента
имущественных и земельных
отношений

Костромской области
от «29» октября 2024 года № 144-од

СВЕДЕНИЯ

о границах охранной зоны сооружения трубопроводного транспорта,
имеющего местоположение: Костромская область, Костромской р-н,
д. Кузьмищи, ул. Солнечная, д. 7, д. 13А, д. 15

Обозначение характерных точек границ	Координаты, м	
	X	Y
1	2	3
1	302703.93	1224650.13
2	302706.89	1224647.45
3	302705.57	1224645.99
4	302702.61	1224648.67
1	302703.93	1224650.13
5	302628.61	1224718.03
6	302627.22	1224716.39
7	302630.28	1224713.81
8	302631.67	1224715.45
5	302628.61	1224718.03
9	302773.94	1225146.21
10	302770.24	1225147.71
11	302769.42	1225145.69
12	302768.01	1225142.08
13	302752.62	1225113.66
14	302730.34	1225075.17
15	302707.44	1225033.03
16	302621.25	1224888.23
17	302597.90	1224846.20
18	302598.64	1224843.50
19	302603.20	1224840.85
20	302664.79	1224814.43
21	302665.63	1224813.49
22	302658.91	1224807.65
23	302672.37	1224793.54

Обозначение характерных точек границ	Координаты, м	
	X	Y
1	2	3
24	302673.91	1224791.93
25	302675.05	1224791.91
26	302675.69	1224791.19
27	302678.67	1224793.87
28	302677.96	1224794.66
29	302683.75	1224800.15
30	302707.67	1224806.03
31	302708.35	1224806.34
32	302729.61	1224821.56
33	302729.97	1224821.89
34	302734.93	1224827.68
35	302735.57	1224827.13
36	302742.36	1224819.16
37	302745.40	1224821.76
38	302738.51	1224829.85
39	302736.01	1224832.02
40	302735.07	1224832.40
41	302733.95	1224832.36
42	302733.19	1224831.80
43	302727.09	1224824.68
44	302706.34	1224809.82
45	302689.16	1224805.60
46	302674.90	1224821.54
47	302668.65	1224816.11
48	302667.48	1224817.42
49	302666.78	1224817.93
50	302604.89	1224844.48

1	2	3
51	302602.35	1224845.97
52	302624.71	1224886.23
53	302710.90	1225031.02
54	302733.84	1225073.23
55	302756.10	1225111.68
56	302771.69	1225140.52
57	302773.14	1225144.23
9	302773.94	1225146.21

