



**ДЕПАРТАМЕНТ
ИМУЩЕСТВЕННЫХ И ЗЕМЕЛЬНЫХ ОТНОШЕНИЙ
КОСТРОМСКОЙ ОБЛАСТИ**

ПРИКАЗ

от «29» октября 2024 года № 145-од

г. Кострома

**Об установлении охранных зон газопроводов
газораспределительных сетей**

В соответствии с подпунктом 1 пункта 2 статьи 56, статьями 105, 106 Земельного кодекса Российской Федерации, постановлением Правительства Российской Федерации от 20 ноября 2000 года № 878 «Об утверждении Правил охраны газораспределительных сетей», Законом Костромской области от 18 июля 2002 года № 68-ЗКО «О разграничении полномочий между органами государственной власти Костромской области в сфере регулирования земельных отношений», постановлением губернатора Костромской области от 29 мая 2015 года № 96 «О департаменте имущественных и земельных отношений Костромской области», на основании обращения ООО «Газпром газораспределение Кострома»,

ПРИКАЗЫВАЮ:

1. Установить охранные зоны газопроводов газораспределительных сетей, находящихся в собственности общества с ограниченной ответственностью «Газпром газораспределение Кострома», перечень которых определен в приложении № 1 к настоящему приказу, в границах, сведения о которых содержатся в приложениях №№ 2 – 10 к настоящему приказу.

2. Наложить ограничения (обременения) на расположенные в охранных зонах газопроводов газораспределительных сетей земельные участки, определив условия их использования в соответствии с Правилами охраны газораспределительных сетей, утвержденными постановлением Правительства Российской Федерации от 20 ноября 2000 года № 878 «Об утверждении Правил охраны газораспределительных сетей».

3. Убытки, причиненные в связи с установлением охранной зоны газопровода газораспределительной сети, возмещает собственник такого сооружения в сроки, указанные в пункте 13 статьи 57.1 Земельного кодекса Российской Федерации.

4. Настоящий приказ вступает в силу со дня его официального опубликования.

Заместитель директора
департамента



И.М. Архипов

Приложение № 1

к приказу департамента
имущественных и земельных
отношений

Костромской области
от «29» октября 2024 года № 145-од

ПЕРЕЧЕНЬ

газопроводов газораспределительных сетей, в связи с размещением
которых устанавливаются охранные зоны

№ п/п	Назначение объекта (вид)	Наименование объекта	Кадастровый номер объекта	Местоположение объекта
1	2	3	4	5
1	Сооружения трубопровод- ного транспорта	Газопровод-ввод к жилому дому по адресу: Костромская область, Костромской район, п. Губачево, ул. Петровская, д. 28	44:07:081708:254	Костромская область, Костромской район, п. Губачево, ул. Петровская, д. 28
2	Сооружения трубопровод- ного транспорта	Газопровод-ввод к жилому дому по адресу: Костромская область, Костромской район, д. Терентьево, дом на земельном участке 127	44:07:021001:720	Костромская область, Костромской р-н, д. Терентьево, дом на земельном участке 127
3	Сооружения трубопровод- ного транспорта	Газопровод-ввод к жилому дому по адресу: Костромская область, Костромской район, д. Кузьмищи, ул. Южная, д. 18	44:07:061902:1156	Костромская область, Костромской р-н, д. Кузьмищи, ул. Южная, д. 18
4	Сооружения трубопровод- ного транспорта	Газопровод-ввод к индивидуальному жилому дому по адресу: Костромская обл., Буйский р-н, г. Буй, ул. Овражная, д. 2	44:25:000000:985	Костромская область, Буйский район, г. Буй, ул. Овражная, д. 2
5	Сооружения трубопровод- ного транспорта	Газопровод-ввод к индивидуальному жилому дому по адресу: Костромская обл., Буйский р-н, ул. Пролетариата, дом № 14	44:25:000000:990	Костромская область, Буйский район, г. Буй, ул. Пролетариата, д. 14

1	2	3	4	5
6	Сооружения трубопроводного транспорта	Газопровод-ввод к жилому дому по адресу: Костромская область, Буйский район, г. Буй, ул. Тимирязева, д. № 10	44:25:020311:174	Костромская область, Буйский район, г. Буй, ул. Тимирязева, д. 10
7	Сооружения трубопроводного транспорта	Газопровод-ввод к жилому дому по адресу: Костромская область, Костромской район, д. Легково, д. 16	44:07:000000:3618	Костромская область, Костромской р-н, д. Легково, д. 16
8	Сооружения трубопроводного транспорта	Газопровод-ввод к индивидуальному жилому дому по адресу: 157945, Костромская обл., Красносельский р-н, с. Подольское, ул. Центральная, дом № 5. Газопровод-ввод.	44:08:040808:328	Костромская обл., Красносельский р-н, с. Подольское, ул. Центральная, дом № 5
9	Сооружения трубопроводного транспорта	Газопровод-ввод к жилому дому по адресу: Костромская область, Костромской район, п. Губачево, ул. Новая, д. № 14А	44:07:081706:307	Костромская область, Костромской район, д. Губачево, ул. Новая, д. № 14А

Приложение № 2

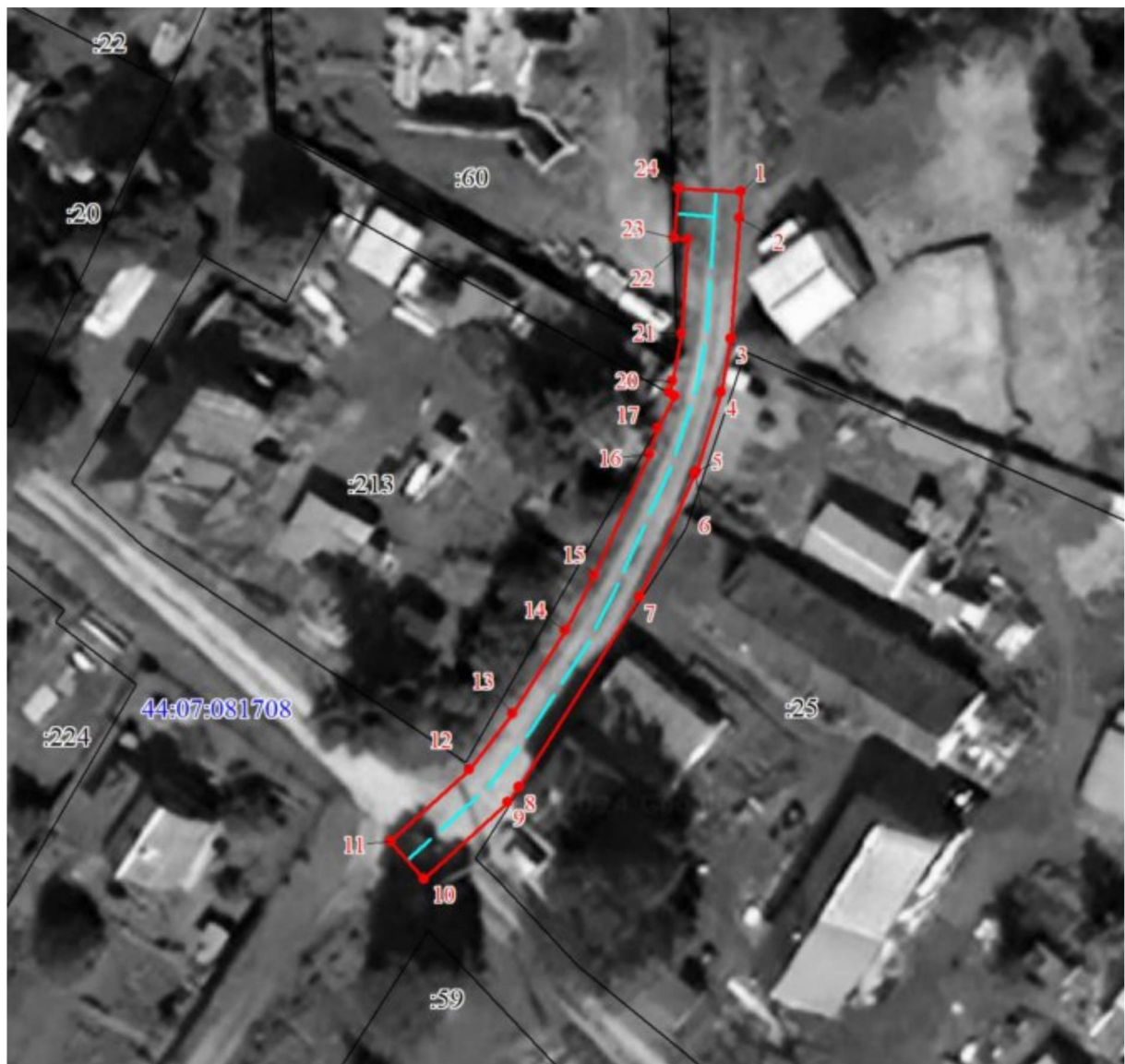
к приказу департамента
имущественных и земельных
отношений

Костромской области
от «29» октября 2024 года № 145-од

СВЕДЕНИЯ

о границах охранной зоны сооружения трубопроводного транспорта,
имеющего местоположение: Костромская область, Костромской район,
п. Губачево, ул. Петровская, д. 28

Обозначение характерных точек границ	Координаты, м	
	X	Y
1	291006.00	1221719.44
2	291003.92	1221719.29
3	290994.30	1221718.57
4	290990.06	1221717.77
5	290983.78	1221715.73
6	290983.56	1221715.64
7	290973.84	1221711.14
8	290958.73	1221701.47
9	290957.58	1221700.58
10	290951.52	1221693.85
11	290954.50	1221691.19
12	290960.17	1221697.53
13	290964.61	1221700.96
14	290971.16	1221705.25
15	290975.56	1221707.53
16	290985.13	1221711.97
17	290987.23	1221712.66
18	290989.72	1221714.08
19	290990.07	1221713.59
20	290990.94	1221713.87
21	290994.71	1221714.59
22	291002.23	1221715.16
23	291002.32	1221714.09
24	291006.30	1221714.41
1	291006.00	1221719.44



Масштаб 1:500

Условные обозначения

	Характерная точка границы ЗОУИТ
	Ось газопровода
	Надписи номеров характерных точек границы ЗОУИТ
	Граница ЗОУИТ
	Часть границы, сведения ЕГРН о которой позволяют однозначно определить ее положение на местности
	Надписи кадастрового номера земельного участка
	Граница кадастрового квартала
	Обозначение кадастрового квартала

Приложение № 3

к приказу департамента
имущественных и земельных
отношений
Костромской области
от «29» октября 2024 года № 145-од

СВЕДЕНИЯ

о границах охранной зоны сооружения трубопроводного транспорта,
имеющего местоположение: Костромская область, Костромской р-н,
д. Терентьево, дом на земельном участке 127

Обозначение характерных точек границ	Координаты, м	
	X	Y
1	283693.85	1201254.05
2	283689.89	1201253.43
3	283691.52	1201243.18
4	283695.53	1201243.45
1	283693.85	1201254.05



Масштаб 1:500

Условные обозначения

	Характерная точка границы ЗОУИТ
	Ось газопровода
	Надписи номеров характерных точек границы ЗОУИТ
	Граница ЗОУИТ
	Часть границы, сведения ЕГРН о которой позволяют однозначно определить ее положение на местности
	Надписи кадастрового номера земельного участка
	Граница кадастрового квартала
	Обозначение кадастрового квартала

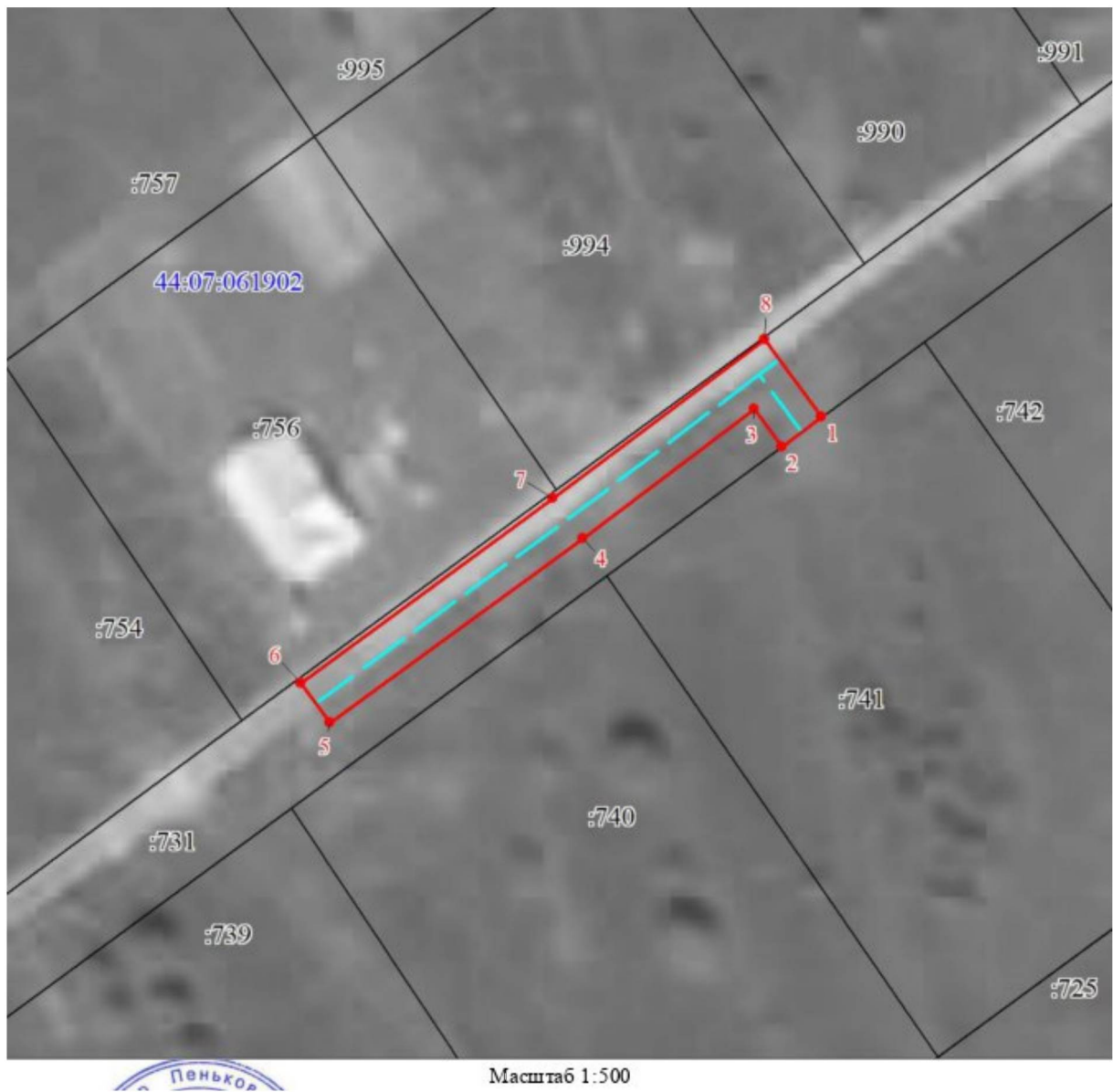
Приложение № 4

к приказу департамента
имущественных и земельных
отношений
Костромской области
от «29» октября 2024 года № 145-од

СВЕДЕНИЯ

о границах охранной зоны сооружения трубопроводного транспорта,
имеющего местоположение: Костромская область, Костромской р-н,
д. Кузьмищи, ул. Южная, д. 18

Обозначение характерных точек границ	Координаты, м	
	X	Y
1	302494.42	1225506.77
2	302492.06	1225503.53
3	302495.09	1225501.32
4	302484.79	1225487.46
5	302470.05	1225467.06
6	302473.29	1225464.72
7	302488.00	1225485.09
8	302500.71	1225502.19
1	302494.42	1225506.77



Условные обозначения

	Характерная точка границы ЗОУИТ
	Надписи номеров характерных точек границы ЗОУИТ
	Граница ЗОУИТ
	Ось газопровода
	Существующая часть границы, имеющиеся в ЕГРН сведения о которой достаточны для определения ее местоположения
	Надписи кадастрового номера земельного участка
	Граница кадастрового квартала
	Обозначение кадастрового квартала

Приложение № 5

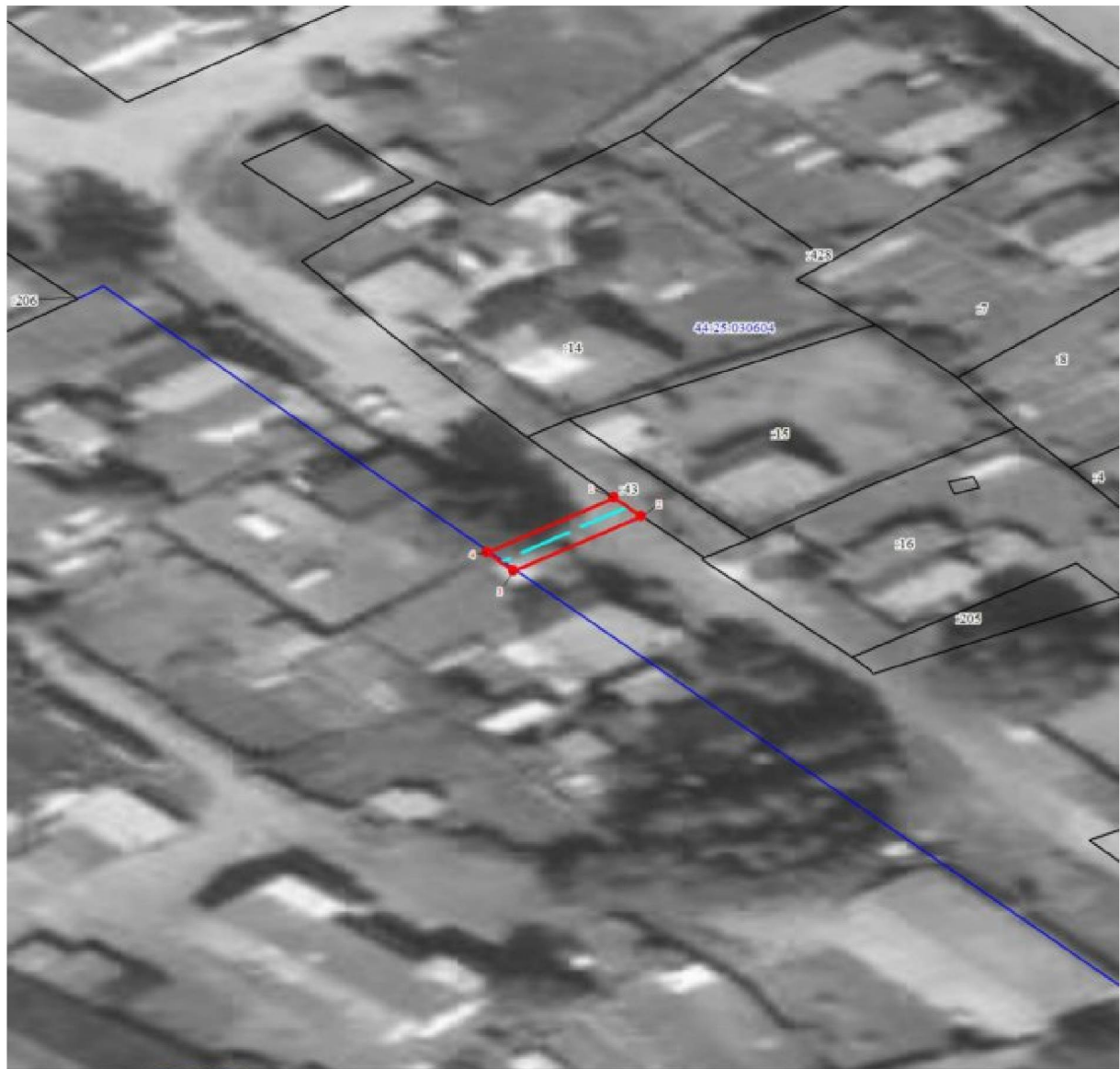
к приказу департамента
имущественных и земельных
отношений

Костромской области
от «29» октября 2024 года № 145-од

СВЕДЕНИЯ

о границах охранной зоны сооружения трубопроводного транспорта,
имеющего местоположение: Костромская область, Буйский район, г. Буй,
ул. Овражная , д. 2

Обозначение характерных точек границ	Координаты, м	
	X	Y
1	367883.95	1250666.94
2	367880.87	1250669.50
3	367873.36	1250660.45
4	367876.44	1250657.89
1	367883.95	1250666.94



Масштаб 1:500

Условные обозначения

	Характерная точка границы ЗОУИТ
	Надписи номеров характерных точек границы ЗОУИТ
	Граница ЗОУИТ
	Ось газопровода
	Существующая часть границы, имеющиеся в ЕГРН сведения о которой достаточны для определения ее местоположения
	Надписи кадастрового номера земельного участка
	Граница кадастрового квартала
	Обозначение кадастрового квартала

Приложение № 6

к приказу департамента
имущественных и земельных
отношений

Костромской области
от «29» октября 2024 года № 145-од

СВЕДЕНИЯ

о границах охранной зоны сооружения трубопроводного транспорта,
имеющего местоположение: Костромская область, Буйский район, г. Буй,
ул. Пролетариата, д. 14

Обозначение характерных точек границ	Координаты, м	
	X	Y
1	370909.52	1248982.34
2	370905.56	1248982.96
3	370903.90	1248972.39
4	370902.40	1248962.81
5	370906.36	1248962.19
6	370907.86	1248971.77
1	370909.52	1248982.34



Масштаб 1:500

Условные обозначения

	Характерная точка границы ЗОУИТ
	Надписи номеров характерных точек границы ЗОУИТ
	Граница ЗОУИТ
	Ось газопровода
	Существующая часть границы, имеющиеся в ЕГРН сведения о которой достаточны для определения ее местоположения
	Надписи кадастрового номера земельного участка
	Граница кадастрового квартала
	Обозначение кадастрового квартала

Приложение № 7

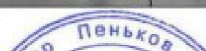
к приказу департамента
имущественных и земельных
отношений

Костромской области
от «29» октября 2024 года № 145-од

СВЕДЕНИЯ

о границах охранной зоны сооружения трубопроводного транспорта,
имеющего местоположение: Костромская область, Буйский район, г. Буй,
ул. Тимирязева, д. 10

Обозначение характерных точек границ	Координаты, м	
	X	Y
1	371948.84	1249556.62
2	371944.86	1249557.02
3	371942.45	1249532.92
4	371949.82	1249531.34
5	371950.72	1249535.24
6	371946.74	1249536.16
1	371948.84	1249556.62



Масштаб 1:500

Условные обозначения

	Характерная точка границы ЗОУИТ
	Надписи номеров характерных точек границы ЗОУИТ
	Граница ЗОУИТ
	Ось газопровода
	Существующая часть границы, имеющиеся в ЕГРН сведения о которой достаточны для определения ее местоположения
	Надписи кадастрового номера земельного участка
	Граница кадастрового квартала
	Обозначение кадастрового квартала

Приложение № 8






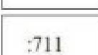


к приказу департамента
имущественных и земельных
отношений
Костромской области
от «29» октября 2024 года № 145-од

СВЕДЕНИЯ

о границах охранной зоны сооружения трубопроводного транспорта,
имеющего местоположение: Костромская область, Костромской р-н,
д. Легково, д. 16

Обозначение характерных точек границ	Координаты, м	
	X	Y
1	298873.08	1214443.55
2	298871.20	1214440.01
3	298884.81	1214432.81
4	298883.78	1214430.69
5	298887.38	1214428.95
6	298889.25	1214432.80
7	298889.45	1214433.67
8	298889.18	1214434.67
9	298888.45	1214435.40
1	298873.08	1214443.55

Пеньков

	Характерная точка границы ЗОУИТ
	Надписи номеров характерных точек границы ЗОУИТ
	Граница ЗОУИТ
	Ось газопровода
	Существующая часть границы, имеющиеся в ЕГРН сведения о которой достаточны для определения ее местоположения
	Надписи кадастрового номера земельного участка
	Граница кадастрового квартала
	Обозначение кадастрового квартала

Приложение № 9

к приказу департамента
имущественных и земельных
отношений

Костромской области
от «29» октября 2024 года № 145-од

СВЕДЕНИЯ

о границах охранной зоны сооружения трубопроводного транспорта,
имеющего местоположение: Костромская обл., Красносельский р-н,
с. Подольское, ул. Центральная, дом № 5

Обозначение характерных точек границ	Координаты, м	
	X	Y
1	260823.07	1236915.62
2	260819.09	1236916.06
3	260818.13	1236907.50
4	260817.59	1236903.22
5	260817.86	1236902.22
6	260818.59	1236901.49
7	260819.29	1236901.24
8	260831.32	1236899.42
9	260831.92	1236903.38
10	260821.83	1236904.90
11	260822.10	1236907.00
1	260823.07	1236915.62



Условные обозначения

	Характерная точка границы ЗОУИТ
	Надписи номеров характерных точек границы ЗОУИТ
	Граница ЗОУИТ
	Ось газопровода
	Существующая часть границы, имеющиеся в ЕГРН сведения о которой достаточны для определения ее местоположения
	Надписи кадастрового номера земельного участка
	Граница кадастрового квартала
	Обозначение кадастрового квартала

Приложение № 10

к приказу департамента
имущественных и земельных
отношений

Костромской области
от «29» октября 2024 года № 145-од

СВЕДЕНИЯ

о границах охранной зоны сооружения трубопроводного транспорта,
имеющего местоположение: Костромская область, Костромской район,
д. Губачево, ул. Новая, д. № 14А

Обозначение характерных точек границ	Координаты, м	
	X	Y
1	291445.98	1221394.92
2	291442.28	1221393.38
3	291444.16	1221388.86
4	291447.86	1221390.40
1	291445.98	1221394.92



Масштаб 1:500



Условные обозначения

	Характерная точка границы ЗОУИТ
	Надписи номеров характерных точек границы ЗОУИТ
	Граница ЗОУИТ
	Ось газопровода
	Существующая часть границы, имеющиеся в ЕГРН сведения о которой достаточны для определения ее местоположения
	Надписи кадастрового номера земельного участка
	Граница кадастрового квартала
	Обозначение кадастрового квартала