



**ДЕПАРТАМЕНТ
ИМУЩЕСТВЕННЫХ И ЗЕМЕЛЬНЫХ ОТНОШЕНИЙ
КОСТРОМСКОЙ ОБЛАСТИ**

ПРИКАЗ

от «23» октября 2024 года № 134-од

г. Кострома

**Об установлении охранных зон газопроводов
газораспределительных сетей**

В соответствии с подпунктом 1 пункта 2 статьи 56, статьями 105, 106 Земельного кодекса Российской Федерации, постановлением Правительства Российской Федерации от 20 ноября 2000 года № 878 «Об утверждении Правил охраны газораспределительных сетей», Законом Костромской области от 18 июля 2002 года № 68-ЗКО «О разграничении полномочий между органами государственной власти Костромской области в сфере регулирования земельных отношений», постановлением губернатора Костромской области от 29 мая 2015 года № 96 «О департаменте имущественных и земельных отношений Костромской области», на основании обращения ООО «Газпром газораспределение Кострома»,

ПРИКАЗЫВАЮ:

1. Установить охранные зоны газопроводов газораспределительных сетей, находящихся в собственности общества с ограниченной ответственностью «Газпром газораспределение Кострома», перечень которых определен в приложении № 1 к настоящему приказу, в границах, сведения о которых содержатся в приложениях №№ 2 – 21 к настоящему приказу.

2. Наложить ограничения (обременения) на расположенные в охранных зонах газопроводов газораспределительных сетей земельные участки, определив условия их использования в соответствии с Правилами охраны газораспределительных сетей, утвержденными постановлением Правительства Российской Федерации от 20 ноября 2000 года № 878 «Об утверждении Правил охраны газораспределительных сетей».

3. Убытки, причиненные в связи с установлением охранной зоны газопровода газораспределительной сети, возмещает собственник такого сооружения в сроки, указанные в пункте 13 статьи 57.1 Земельного кодекса Российской Федерации.

4. Настоящий приказ вступает в силу со дня его официального опубликования.

Директор департамента

A handwritten signature in black ink, appearing to read 'Иванова' (Ivanova), written in a cursive style.

М.А. Иванова

Приложение № 1

к приказу департамента
имущественных и земельных
отношений

Костромской области
от «23» октября 2024 года № 134-од

ПЕРЕЧЕНЬ

газопроводов газораспределительных сетей, в связи с размещением
которых устанавливаются охранные зоны

№ п/п	Назначение объекта (вид)	Наименование объекта	Кадастровый номер объекта	Местоположение объекта
1	2	3	4	5
1	Сооружения трубопровод- ного транспорта	Газопровод-ввод к жилому дому по адресу: г. Кострома, Речной пр-кт, д. 119 по ГП	44:27:030101:6421	Костромская область, г. Кострома, пр-кт Речной, д. 119 по ГП
2	Сооружения трубопровод- ного транспорта	Газопровод-ввод к жилому дому № 17 в д. Кузнецово Красносельского района Костромской области	44:08:040601:660	Костромская область, Красносельский р-н, д. Кузнецово, газопровод-ввод к жилому дому № 17
3	Сооружения трубопровод- ного транспорта	Газопровод-ввод к жилому дому по адресу: Костромская область, Костромской район, п. Апраксино, ул. Скворцова, д. 77	44:07:010107:638	Костромская область, Костромской район, п. Апраксино, ул. Скворцова, д. 77
4	Сооружения трубопровод- ного транспорта	Газопровод-ввод к жилому дому по адресу: Костромская область, Костромской район, п. Кирово, ул. Овражная, д. 12	44:07:000000:3619	Костромская область, Костромской р-н, п. Кирово, ул. Овражная, д. 12
5	Сооружения трубопровод- ного транспорта	Газопровод-ввод к жилому дому по адресу: г. Кострома, 5-й Журавлиный пр-д, д. 3	44:27:030101:6427	Костромская область, г. Кострома, проезд 5-й Журавлиный, д. 3
6	Сооружения трубопровод- ного транспорта	Газопровод-ввод к жилому дому по адресу: г. Кострома, Журавлиный 5-й пр-д, д. № 4	44:27:030101:6415	Костромская область, г. Кострома, Журавлиный 5-й пр-д, д. № 4
7	Сооружения трубопровод- ного транспорта	Газопровод-ввод к жилому дому по адресу: Костромская область, Костромской район,	44:27:020118:402	Костромская область, г. Кострома, ул. Аркадия Жолниренко, д. 30

1	2	3	4	5
		г. Кострома, ул. Аркадия Жолниренко, д.№ 30		
8	Сооружения трубопровод- ного транспорта	Газопровод-ввод к жилому дому по адресу: Костромская область, Костромской район, д. Симаково, д.№ 5	44:07:110501:366	Костромская область, Костромской р-н, д. Симаково, д. 5
9	Сооружения трубопровод- ного транспорта	Газопровод- ввод к жилым домам по адресу: Костромская область, Костромской район, д. Холм, д. 14, 31, 34	44:07:010601:400	Костромская область, Костромской р-н, д. Холм, д. 14, 31, 34
10	Сооружения трубопровод- ного транспорта	Газопровод-ввод к жилому дому, расположенному по адресу: Костромская область, Костромской район, с. Яковлевское, ул. Речная, д. 15	44:07:141203:160	Костромская область, Костромской р-н, с. Яковлевское, ул. Речная, д. 15
11	Сооружения трубопровод- ного транспорта	Индивидуальные жилые дома по адресу: г. Кострома, ул. Коммунаров, д. 7, 9, 9, 41. Газопровод-ввод.	44:27:000000:17301	Костромская область, г. Кострома, ул. Коммунаров, д.№ 7, 9, 9, 41
12	Сооружения трубопровод- ного транспорта	Газопровод-ввод к жилому дому по адресу: Костромская область, Нерехтский район, п. Космынино, ул. 8 марта, дом № 26	44:13:130102:1133	Костромская область, Нерехтский район, поселок Космынино, улица 8 Марта, дом 26
13	Сооружения трубопровод- ного транспорта	Газопровод-ввод к жилому дому по адресу: Костромская область, Красносельский район, п. Гравийный карьер, ул. Волжская, д. 61	44:08:050601:1586	Костромская область, Красносельский район, п. Гравийный карьер, ул. Волжская, д. 61
14	Сооружения трубопровод- ного транспорта	Газопровод-ввод к жилому строению (баня) по адресу: Костромская область, Костромской район, д. Середняя, ул. Филиппова, дом без номера на земельном участке с кадастровым номером 44:07:110108:330	44:07:110108:347	Костромская область, Костромской р-н, д. Середняя, ул. Филиппова, дом без номера на земельном участке с кадастровым номером 44:07:110108:330
15	Сооружения трубопровод- ного транспорта	Газопровод-ввод к жилому дому по адресу: Костромская область, Галичский район, г. Галич, ул. Павла Глинки, д. 23	44:26:020102:320	Российская Федерация, Костромская область, Галичский район. г. Галич, ул. Павла Глинки, д. 23
16	Сооружения трубопровод- ного транспорта	Газопровод-ввод к жилому дому по адресу: Костромская область, Галичский район, г. Галич,	44:26:000000:964	Российская Федерация, Костромская область, Галичский район. г. Галич, ул. Школьная,

1	2	3	4	5
		ул. Школьная, д. 9		д. 9
17	Сооружения трубопроводного транспорта	Газопровод-ввод к жилому дому, расположенному по адресу: г. Кострома, ул. Владимира Люсина, д. 47	44:27:030101:6419	Костромская область, г. Кострома, ул. Владимира Люсина, д. 47
18	Сооружения трубопроводного транспорта	Газопровод-ввод к жилому дому по адресу: Костромская область, Костромской район, г. Кострома, д. Марицино, дом № 8	44:27:050403:140	Костромская область, г. Кострома, д. Марицино, дом № 8
19	Сооружения трубопроводного транспорта	Газопровод-ввод к жилому дому № 2 по ул. Солнечная в г. Галич Галичского района Костромской области	44:26:000000:965	Российская Федерация, Костромская область, Галичский район, г. Галич, ул. Солнечная, д. 2
20	Сооружения трубопроводного транспорта	Газопровод-ввод к жилым домам по адресу: Костромская область, Красносельский район, д. Власьево, д. 1, д. 3, д. 5, д. 10, д. 11, д. 13, д. 13А, д. 19, д. 21, д. 23, д. 25	44:08:000000:1864	Костромская область, Красносельский р-н, д. Власьево, д. 1, д. 3, д. 5, д. 10, д. 11, д. 13, д. 13А, д. 19, д. 21, д. 23, д. 25

Приложение № 2

к приказу департамента
имущественных и земельных
отношений
Костромской области
от «23» октября 2024 года № 134-од

СВЕДЕНИЯ

о границах охранной зоны сооружения трубопроводного транспорта,
имеющего местоположение: Костромская область, г. Кострома,
пр-кт Речной, д. 119 по ГП

Обозначение характерных точек границ	Координаты, м	
	X	Y
1	297439.05	1211899.13
2	297435.05	1211899.21
3	297434.83	1211887.10
4	297438.83	1211887.02
1	297439.05	1211899.13



Масштаб 1:500

Условные обозначения

	Характерная точка границы ЗОУИТ
	Надписи номеров характерных точек границы ЗОУИТ
	Образуемая граница ЗОУИТ
	Часть границы, сведения ЕГРН о которой позволяют однозначно определить ее положение на местности
	Надписи кадастрового номера земельного участка
	Граница кадастрового квартала
	Обозначение кадастрового квартала
	Ось газопровода

Приложение № 3

к приказу департамента
имущественных и земельных
отношений
Костромской области
от «23» октября 2024 года № 134-од

СВЕДЕНИЯ

о границах охранной зоны сооружения трубопроводного транспорта,
имеющего местоположение: Костромская область, Красносельский р-н,
д. Кузнецово, газопровод-ввод к жилому дому № 17

Обозначение характерных точек границ	Координаты, м	
	X	Y
1	259575.38	1238697.99
2	259574.34	1238701.85
3	259571.82	1238701.17
4	259572.88	1238697.31
1	259575.38	1238697.99



Масштаб 1:500

Условные обозначения

	Характерная точка границы ЗОУИТ
	Надписи номеров характерных точек границы ЗОУИТ
	Граница ЗОУИТ
	Ось газопровода
	Существующая часть границы, имеющиеся в ЕГРН сведения о которой достаточны для определения ее местоположения
	Надписи кадастрового номера земельного участка
	Граница кадастрового квартала
	Обозначение кадастрового квартала

Приложение № 4

к приказу департамента
имущественных и земельных
отношений
Костромской области
от «23» октября 2024 года № 134-од

СВЕДЕНИЯ

о границах охранной зоны сооружения трубопроводного транспорта,
имеющего местоположение: Костромская область, Костромской район,
п. Апраксино, ул. Скворцова, д. 77

Обозначение характерных точек границ	Координаты, м	
	X	Y
1	298792.27	1216228.09
2	298790.85	1216231.83
3	298787.46	1216230.54
4	298788.88	1216226.80
1	298792.27	1216228.09



Условные обозначения

	Характерная точка границы ЗОУИТ
	Надписи номеров характерных точек границы ЗОУИТ
	Граница ЗОУИТ
	Ось газопровода
	Существующая часть границы, имеющиеся в ЕГРН сведения о которой достаточны для определения ее местоположения
	Надписи кадастрового номера земельного участка
	Граница кадастрового квартала

Приложение № 5

к приказу департамента
имущественных и земельных
отношений

Костромской области
от «23» октября 2024 года № 134-од

СВЕДЕНИЯ

о границах охранной зоны сооружения трубопроводного транспорта,
имеющего местоположение: Костромская область, Костромской р-н,
п. Кирово, ул. Овражная, д. 12

Обозначение характерных точек границ	Координаты, м	
	X	Y
1	294821.56	1228614.19
2	294817.56	1228614.37
3	294817.40	1228610.79
4	294814.28	1228603.50
5	294815.34	1228602.32
6	294817.70	1228601.31
7	294821.22	1228609.55
8	294821.38	1228610.25
1	294821.56	1228614.19



Масштаб 1:500

Условные обозначения

	Характерная точка границы ЗОУИТ
	Ось газопровода
	Надписи номеров характерных точек границы ЗОУИТ
	Граница ЗОУИТ
	Часть границы, сведения ЕГРН о которой позволяют однозначно определить ее положение на местности
	Надписи кадастрового номера земельного участка
	Граница кадастрового квартала
	Обозначение кадастрового квартала

Приложение № 6

к приказу департамента
имущественных и земельных
отношений

Костромской области
от «23» октября 2024 года № 134-од

СВЕДЕНИЯ

о границах охранной зоны сооружения трубопроводного транспорта,
имеющего местоположение: Костромская область, г. Кострома,
проезд 5-й Журавлиный, д. 3

Обозначение характерных точек границ	Координаты, м	
	X	Y
1	297449.08	1211433.02
2	297445.08	1211432.96
3	297445.13	1211429.96
4	297449.13	1211430.02
1	297449.08	1211433.02



Масштаб 1:500

Условные обозначения

	Характерная точка границы ЗОУИТ
	Ось газопровода
	Надписи номеров характерных точек границы ЗОУИТ
	Граница ЗОУИТ
	Часть границы, сведения ЕГРН о которой позволяют однозначно определить ее положение на местности
	Надписи кадастрового номера земельного участка
	Граница кадастрового квартала
	Обозначение кадастрового квартала

Приложение № 7

к приказу департамента
имущественных и земельных
отношений
Костромской области
от «23» октября 2024 года № 134-од

СВЕДЕНИЯ
о границах охранной зоны сооружения трубопроводного транспорта,
имеющего местоположение: Костромская область, г. Кострома,
Журавлиный 5-й пр-д, д.№ 4

Обозначение характерных точек границ	Координаты, м	
	X	Y
1	297456.24	1211430.13
2	297452.24	1211430.07
3	297452.41	1211417.17
4	297456.41	1211417.23
1	297456.24	1211430.13



Условные обозначения

	Характерная точка границы ЗОУИТ
	Надписи номеров характерных точек границы ЗОУИТ
	Граница ЗОУИТ
	Ось газопровода
	Существующая часть границы, имеющиеся в ЕГРН сведения о которой достаточны для определения ее местоположения
	Надписи кадастрового номера земельного участка
	Граница кадастрового квартала
	Обозначение кадастрового квартала

Приложение № 8

к приказу департамента
имущественных и земельных
отношений

Костромской области
от «23» октября 2024 года № 134-од

СВЕДЕНИЯ

о границах охранной зоны сооружения трубопроводного транспорта,
имеющего местоположение: Костромская область, г. Кострома,
ул. Аркадия Жолниренко, д. 30

Обозначение характерных точек границ	Координаты, м	
	X	Y
1	296899.13	1210654.13
2	296894.57	1210649.45
3	296897.36	1210646.58
4	296901.99	1210651.33
1	296899.13	1210654.13



Масштаб 1:500

Условные обозначения

	Характерная точка границы ЗОУИТ
	Ось газопровода
	Надписи номеров характерных точек границы ЗОУИТ
	Граница ЗОУИТ
	Часть границы, сведения ЕГРН о которой позволяют однозначно определить ее положение на местности
	Надписи кадастрового номера земельного участка
	Граница кадастрового квартала
	Обозначение кадастрового квартала

Приложение № 9

к приказу департамента
имущественных и земельных
отношений
Костромской области
от «23» октября 2024 года № 134-од

СВЕДЕНИЯ

о границах охранной зоны сооружения трубопроводного транспорта,
имеющего местоположение: Костромская область, Костромской р-н,
д. Симаково, д. 5

Обозначение характерных точек границ	Координаты, м	
	X	Y
1	285166.47	1213430.89
2	285164.53	1213427.39
3	285168.46	1213425.20
4	285170.40	1213428.70
1	285166.47	1213430.89



Масштаб 1:500

Условные обозначения

	Характерная точка границы ЗОУИТ
	Надписи номеров характерных точек границы ЗОУИТ
	Образуемая граница ЗОУИТ
	Часть границы, сведения ЕГРН о которой позволяют однозначно определить ее положение на местности
	Надписи кадастрового номера земельного участка
	Граница кадастрового квартала
	Обозначение кадастрового квартала
	Ось газопровода

Приложение № 10

к приказу департамента
имущественных и земельных
отношений
Костромской области
от «23» октября 2024 года № 134-од

СВЕДЕНИЯ

о границах охранной зоны сооружения трубопроводного транспорта,
имеющего местоположение: Костромская область, Костромской р-н,
д. Холм, д. 14, 31, 34

Обозначение характерных точек границ	Координаты, м	
	X	Y
1	303115.14	1216481.73
2	303114.73	1216478.93
3	303114.48	1216478.22
4	303112.82	1216477.22
5	303108.48	1216477.07
6	303108.18	1216475.76
7	303104.28	1216476.66
8	303104.93	1216479.47
9	303105.15	1216480.02
10	303106.81	1216481.02
11	303111.01	1216481.16
12	303111.18	1216482.31
1	303115.14	1216481.73
13	303057.14	1216574.49
14	303053.20	1216575.21
15	303051.97	1216568.45
16	303055.91	1216567.73
13	303057.14	1216574.49
17	302817.62	1216431.90
18	302807.72	1216431.89
19	302807.72	1216427.89
20	302817.62	1216427.90
17	302817.62	1216431.90



Масштаб 1:800

Условные обозначения

	Характерная точка границы ЗОУИТ
	Надписи номеров характерных точек границы ЗОУИТ
	Образуемая граница ЗОУИТ
	Часть границы, сведения ЕГРН о которой позволяют однозначно определить ее положение на местности
	Надписи кадастрового номера земельного участка
	Граница кадастрового квартала
	Обозначение кадастрового квартала
	Ось газопровода



Масштаб 1:500

Условные обозначения

	Характерная точка границы ЗОУИТ
	Надписи номеров характерных точек границы ЗОУИТ
	Образуемая граница ЗОУИТ
	Часть границы, сведения ЕГРН о которой позволяют однозначно определить ее положение на местности
	Надписи кадастрового номера земельного участка
	Граница кадастрового квартала
	Обозначение кадастрового квартала
	Ось газопровода

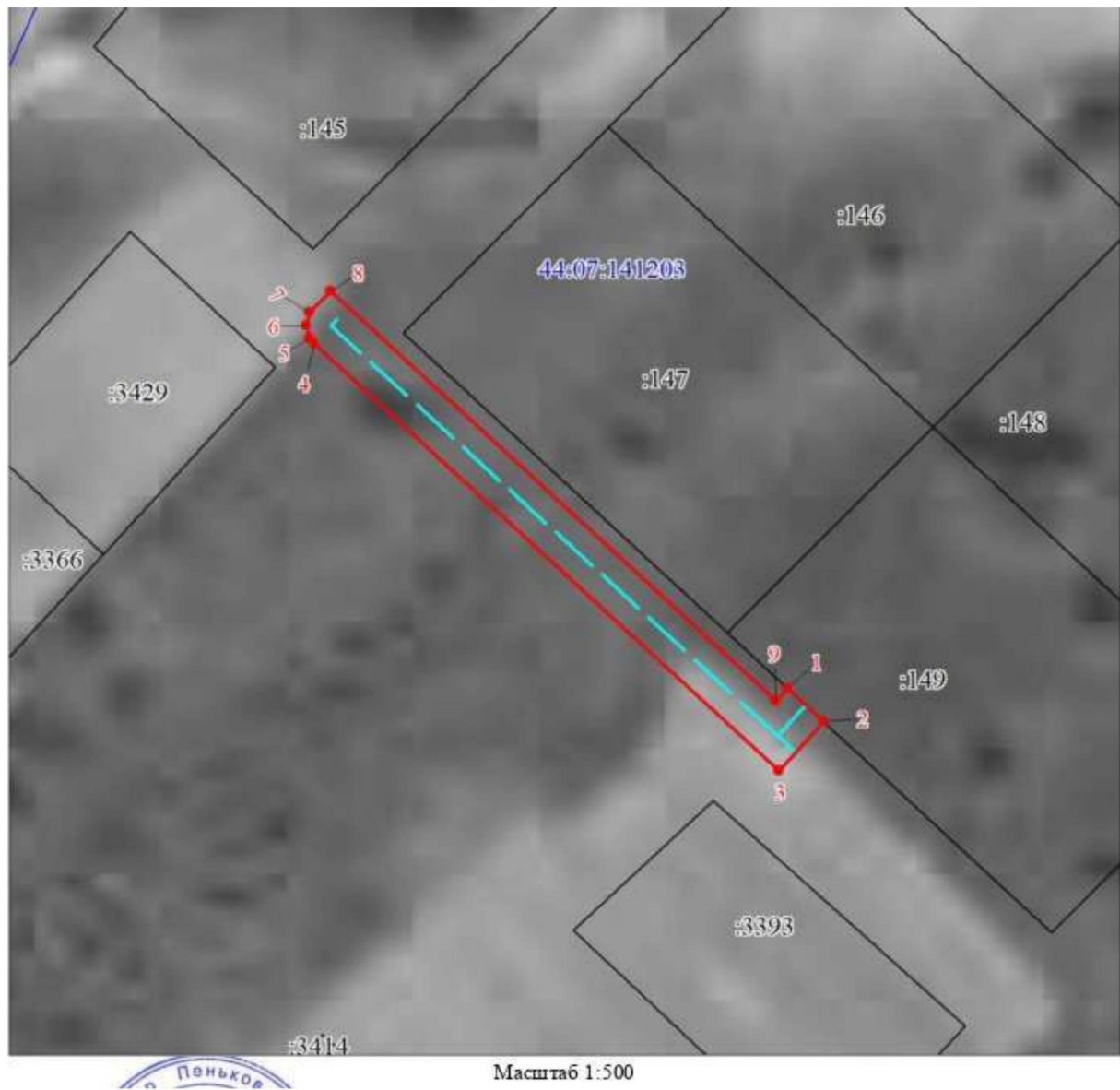
Приложение № 11

к приказу департамента
имущественных и земельных
отношений
Костромской области
от «23» октября 2024 года № 134-од

СВЕДЕНИЯ

о границах охранной зоны сооружения трубопроводного транспорта,
имеющего местоположение: Костромская область, Костромской р-н,
с. Яковлевское, ул. Речная, д. 15

Обозначение характерных точек границ	Координаты, м	
	X	Y
1	297038.91	1207644.03
2	297036.17	1207646.95
3	297032.23	1207643.28
4	297067.21	1207606.02
5	297067.67	1207605.66
6	297068.67	1207605.39
7	297069.75	1207605.67
8	297071.42	1207607.39
9	297037.90	1207643.08
1	297038.91	1207644.03



Условные обозначения

	Характерная точка границы ЗОУИТ
	Надписи номеров характерных точек границы ЗОУИТ
	Граница ЗОУИТ
	Ось газопровода
	Существующая часть границы, имеющиеся в ЕГРН сведения о которой достаточны для определения ее местоположения
	Надписи кадастрового номера земельного участка
	Граница кадастрового квартала
	Обозначение кадастрового квартала

Приложение № 12

к приказу департамента
имущественных и земельных
отношений
Костромской области
от «23» октября 2024 года № 134-од

СВЕДЕНИЯ

о границах охранной зоны сооружения трубопроводного транспорта,
имеющего местоположение: Костромская область, г. Кострома,
ул. Коммунаров, д.№ 7, 9, 9, 41

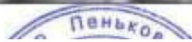
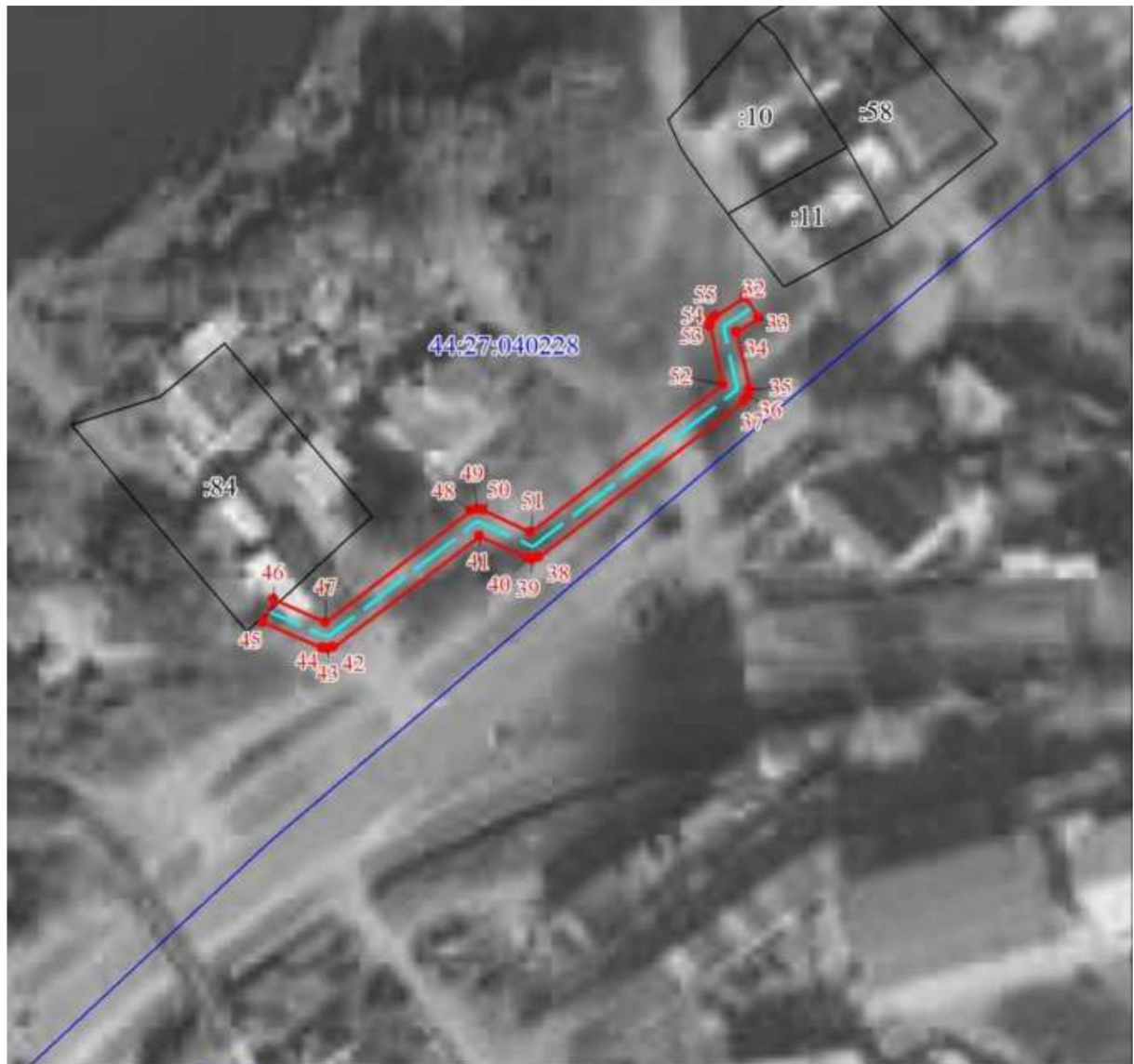
Обозначение характерных точек границ	Координаты, м	
	Х	У
1	293398.24	1212402.87
2	293399.05	1212402.61
3	293399.78	1212401.88
4	293400.05	1212400.88
5	293395.33	1212346.71
6	293390.49	1212303.60
7	293387.55	1212292.00
8	293387.34	1212291.49
9	293386.61	1212290.76
10	293385.41	1212290.45
11	293368.30	1212294.20
12	293342.92	1212299.71
13	293331.46	1212302.20
14	293330.88	1212302.42
15	293330.15	1212303.15
16	293329.88	1212304.15
17	293331.14	1212310.15
18	293335.04	1212309.31
19	293334.26	1212305.68
20	293343.76	1212303.61
21	293369.14	1212298.10
22	293384.15	1212294.85
23	293386.58	1212304.45
24	293391.35	1212347.13
25	293395.88	1212399.08
26	293386.52	1212399.97
27	293385.71	1212400.23
28	293384.98	1212400.96
29	293384.72	1212401.79

Обозначение характерных точек границ	Координаты, м	
	Х	У
30	293384.62	1212403.03
31	293384.89	1212404.03
1	293398.24	1212402.87
32	293484.63	1212589.72
33	293481.25	1212591.86
34	293479.06	1212588.38
35	293469.92	1212590.36
36	293468.92	1212590.09
37	293468.32	1212589.56
38	293443.49	1212556.50
39	293443.22	1212555.50
40	293443.41	1212554.65
41	293446.97	1212547.05
42	293429.48	1212523.75
43	293429.21	1212522.75
44	293429.38	1212521.94
45	293433.53	1212512.57
46	293437.19	1212514.19
47	293433.51	1212522.49
48	293451.02	1212545.81
49	293451.29	1212546.81
50	293451.10	1212547.66
51	293447.54	1212555.26
52	293470.74	1212586.13
53	293480.00	1212584.12
54	293481.00	1212584.39
55	293481.69	1212585.05
32	293484.63	1212589.72



Условные обозначения

	Характерная точка границы ЗОУИТ
	Надписи номеров характерных точек границы ЗОУИТ
	Граница ЗОУИТ
	Ось газопровода
	Существующая часть границы, имеющиеся в ЕГРН сведения о которой достаточны для определения ее местоположения
	Надписи кадастрового номера земельного участка
	Граница кадастрового квартала
	Обозначение кадастрового квартала



Масштаб 1:1000

Условные обозначения

	Характерная точка границы ЗОУИТ
	Надписи номеров характерных точек границы ЗОУИТ
	Граница ЗОУИТ
	Ось газопровода
	Существующая часть границы, имеющиеся в ЕГРН сведения о которой достаточны для определения ее местоположения
	Надписи кадастрового номера земельного участка
	Граница кадастрового квартала
	Обозначение кадастрового квартала

Приложение № 13

к приказу департамента
имущественных и земельных
отношений
Костромской области
от «23» октября 2024 года № 134-од

СВЕДЕНИЯ

о границах охранной зоны сооружения трубопроводного транспорта,
имеющего местоположение: Костромская область, Нерехтский район,
поселок Космынино, улица 8 Марта, дом 26

Обозначение характерных точек границ	Координаты, м	
	X	Y
1	270962.09	1203640.01
2	270959.15	1203637.29
3	270962.51	1203633.65
4	270965.45	1203636.35
1	270962.09	1203640.01



Условные обозначения

	Характерная точка границы ЗОУИТ
	Надписи номеров характерных точек границы ЗОУИТ
	Граница ЗОУИТ
	Ось газопровода
	Существующая часть границы, имеющиеся в ЕГРН сведения о которой достаточны для определения ее местоположения
	Надписи кадастрового номера земельного участка
	Граница кадастрового квартала
	Обозначение кадастрового квартала

Приложение № 14

к приказу департамента
имущественных и земельных
отношений
Костромской области
от «23» октября 2024 года № 134-од

СВЕДЕНИЯ

о границах охранной зоны сооружения трубопроводного транспорта,
имеющего местоположение: Костромская область, Красносельский район,
п. Гравийный карьер, ул. Волжская, д. 61

Обозначение характерных точек границ	Координаты, м	
	X	Y
1	257161.43	1248818.56
2	257157.65	1248817.24
3	257159.46	1248812.04
4	257159.62	1248811.70
5	257159.97	1248811.25
6	257177.48	1248794.63
7	257188.23	1248785.20
8	257198.11	1248772.78
9	257213.05	1248745.53
10	257216.55	1248730.43
11	257219.95	1248721.06
12	257223.71	1248722.42
13	257220.42	1248731.45
14	257216.89	1248746.70
15	257216.69	1248747.21
16	257201.51	1248774.89
17	257201.35	1248775.13
18	257191.25	1248787.83
19	257191.00	1248788.09
20	257180.21	1248797.56
21	257163.08	1248813.82
1	257161.43	1248818.56



Масштаб 1:1000

Условные обозначения

	Характерная точка границы ЗОУИТ
	Надписи номеров характерных точек границы ЗОУИТ
	Граница ЗОУИТ
	Ось газопровода
	Существующая часть границы, имеющиеся в ЕГРН сведения о которой достаточны для определения ее местоположения
	Надписи кадастрового номера земельного участка
	Граница кадастрового квартала
	Обозначение кадастрового квартала

Приложение № 15

к приказу департамента
имущественных и земельных
отношений

Костромской области
от «23» октября 2024 года № 134-од

СВЕДЕНИЯ

о границах охранной зоны сооружения трубопроводного транспорта,
имеющего местоположение: Костромская область, Костромской р-н,
д. Середняя, ул. Филиппова, дом без номера на земельном участке
с кадастровым номером 44:07:110108:330

Обозначение характерных точек границ	Координаты, м	
	X	Y
1	283914.83	1214998.69
2	283911.63	1215001.09
3	283911.03	1215000.29
4	283914.23	1214997.89
1	283914.83	1214998.69



Масштаб 1:500

Условные обозначения

	Характерная точка границы ЗОУИТ
	Надписи номеров характерных точек границы ЗОУИТ
	Граница ЗОУИТ
	Ось газопровода
	Существующая часть границы, имеющиеся в ЕГРН сведения о которой достаточны для определения ее местоположения
	Надписи кадастрового номера земельного участка
	Граница кадастрового квартала
	Обозначение кадастрового квартала

Приложение № 16

к приказу департамента
имущественных и земельных
отношений
Костромской области
от «23» октября 2024 года № 134-од

СВЕДЕНИЯ

о границах охранной зоны сооружения трубопроводного транспорта,
имеющего местоположение: Российская Федерация, Костромская область,
Галичский район. г. Галич, ул. Павла Глинки, д. 23

Обозначение характерных точек границ	Координаты, м	
	X	Y
1	360018.61	1296792.91
2	360016.67	1296789.41
3	360021.56	1296786.70
4	360022.86	1296785.01
5	360026.04	1296787.43
6	360024.49	1296789.46
7	360023.87	1296790.00
1	360018.61	1296792.91



Масштаб 1:500

Условные обозначения

	Характерная точка границы ЗОУИТ
	Надписи номеров характерных точек границы ЗОУИТ
	Граница ЗОУИТ
	Ось газопровода
	Существующая часть границы, имеющиеся в ЕГРН сведения о которой достаточны для определения ее местоположения
	Надписи кадастрового номера земельного участка
	Граница кадастрового квартала
	Обозначение кадастрового квартала

Приложение № 17

к приказу департамента
имущественных и земельных
отношений
Костромской области
от «23» октября 2024 года № 134-од

СВЕДЕНИЯ

о границах охранной зоны сооружения трубопроводного транспорта,
имеющего местоположение: Российская Федерация, Костромская область,
Галичский район. г. Галич, ул. Школьная, д. 9

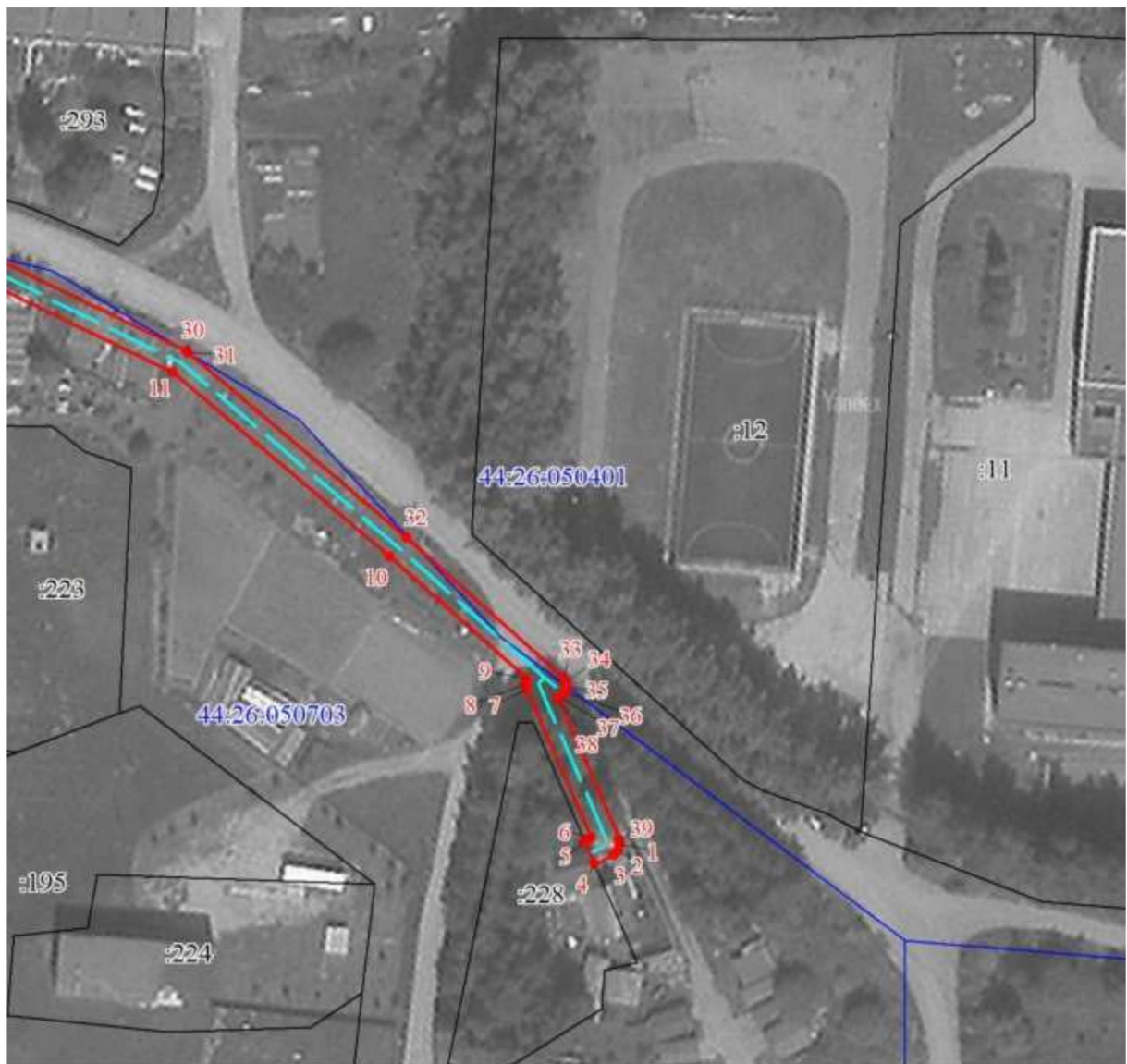
Обозначение характерных точек границ	Координаты, м	
	X	Y
1	358893.74	1297997.69
2	358892.74	1297997.42
3	358892.01	1297996.69
4	358890.54	1297993.58
5	358894.16	1297991.88
6	358894.71	1297993.06
7	358918.44	1297982.39
8	358919.26	1297982.21
9	358920.09	1297982.43
10	358939.27	1297960.37
11	358968.22	1297925.35
12	358982.02	1297896.06
13	358986.21	1297882.01
14	359000.46	1297807.30
15	359000.69	1297806.67
16	359001.18	1297806.10
17	359010.40	1297798.80
18	359011.52	1297798.49
19	359053.79	1297803.63
20	359054.55	1297803.89

Обозначение характерных точек границ	Координаты, м	
	X	Y
21	359055.28	1297804.62
22	359055.55	1297805.62
23	359055.38	1297807.79
24	359049.38	1297807.40
25	359049.39	1297807.13
26	359012.06	1297802.59
27	359004.25	1297808.78
28	358990.08	1297883.05
29	358985.70	1297897.63
30	358971.67	1297927.40
31	358971.46	1297927.70
32	358942.31	1297962.97
33	358920.28	1297988.31
34	358919.77	1297988.73
35	358918.77	1297989.00
36	358917.77	1297988.73
37	358917.04	1297988.00
38	358916.90	1297987.47
39	358894.56	1297997.51
1	358893.74	1297997.69



Условные обозначения

	Характерная точка границы ЗОУИТ
	Надписи номеров характерных точек границы ЗОУИТ
	Граница ЗОУИТ
	Ось газопровода
	Существующая часть границы, имеющиеся в ЕГРН сведения о которой достаточны для определения ее местоположения
	Надписи кадастрового номера земельного участка
	Граница кадастрового квартала
	Обозначение кадастрового квартала



Масштаб 1:1000

Условные обозначения

	Характерная точка границы ЗОУИТ
	Надписи номеров характерных точек границы ЗОУИТ
	Граница ЗОУИТ
	Ось газопровода
	Существующая часть границы, имеющиеся в ЕГРН сведения о которой достаточны для определения ее местоположения
	Надписи кадастрового номера земельного участка
	Граница кадастрового квартала
	Обозначение кадастрового квартала

Приложение № 18






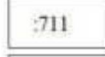
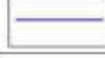
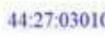
к приказу департамента
имущественных и земельных
отношений
Костромской области
от «23» октября 2024 года № 134-од

СВЕДЕНИЯ
о границах охранной зоны сооружения трубопроводного транспорта,
имеющего местоположение: Костромская область, г. Кострома,
ул. Владимира Люсина, д. 47

Обозначение характерных точек границ	Координаты, м	
	X	Y
1	297370.43	1213608.80
2	297366.57	1213607.76
3	297371.71	1213588.87
4	297339.41	1213580.04
5	297340.47	1213576.18
6	297374.69	1213585.54
7	297375.16	1213585.74
8	297375.89	1213586.47
9	297376.16	1213587.47
10	297376.09	1213587.99
1	297370.43	1213608.80



Масштаб 1:500

	Характерная точка границы ЗОУИТ
	Надписи номеров характерных точек границы ЗОУИТ
	Граница ЗОУИТ
	Ось газопровода
	Существующая часть границы, имеющиеся в ЕГРН сведения о которой достаточны для определения ее местоположения
	Надписи кадастрового номера земельного участка
	Граница кадастрового квартала
	Обозначение кадастрового квартала

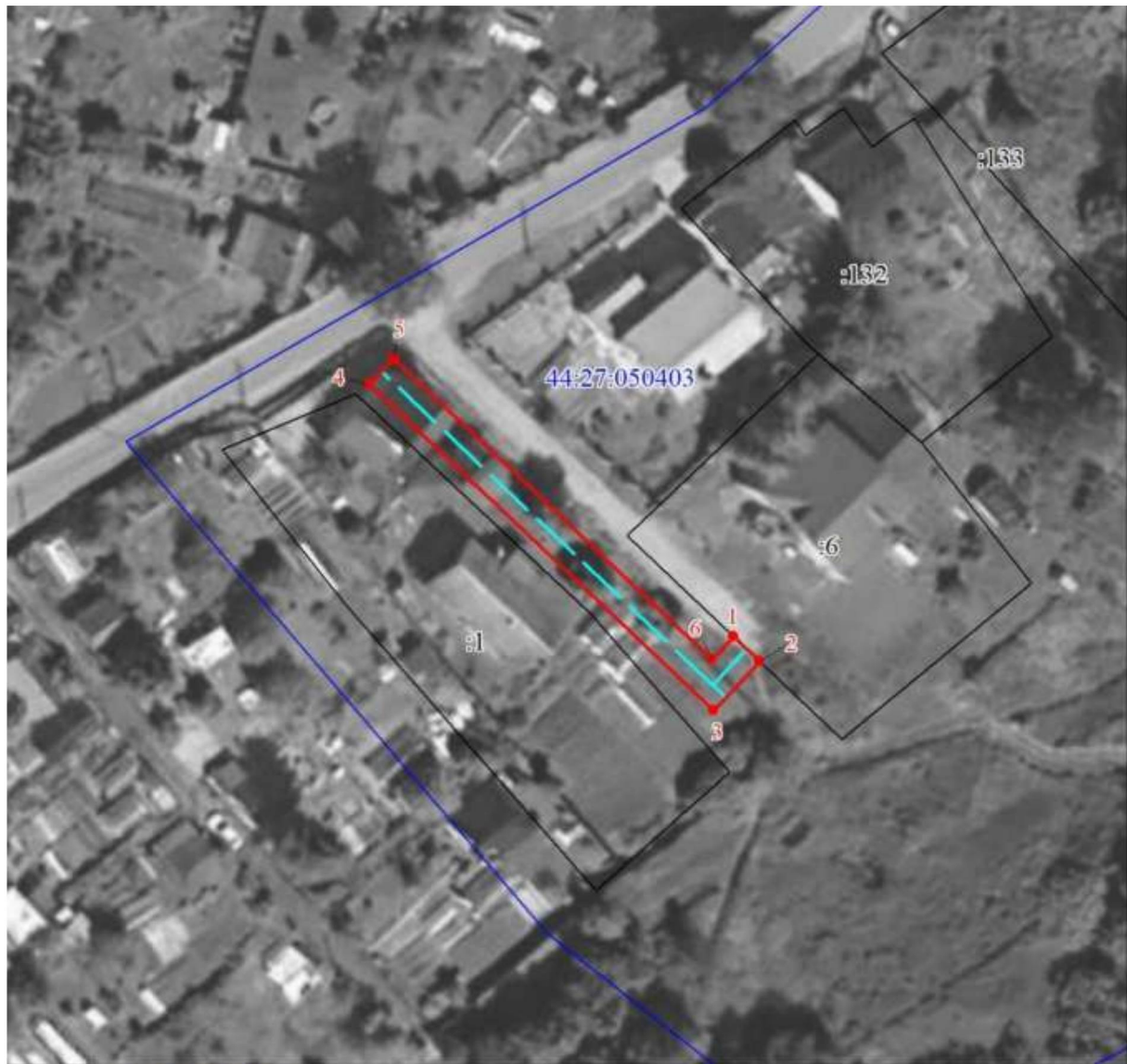
Приложение № 19

к приказу департамента
имущественных и земельных
отношений
Костромской области
от «23» октября 2024 года № 134-од

СВЕДЕНИЯ

о границах охранной зоны сооружения трубопроводного транспорта,
имеющего местоположение: Костромская область, г. Кострома,
д. Марицино, дом № 8

Обозначение характерных точек границ	Координаты, м	
	X	Y
1	295716.58	1216923.39
2	295713.82	1216926.27
3	295708.36	1216921.08
4	295745.09	1216882.90
5	295747.97	1216885.68
6	295714.03	1216920.94
1	295716.58	1216923.39



Масштаб 1:700

Условные обозначения

	Характерная точка границы ЗОУИТ
	Надписи номеров характерных точек границы ЗОУИТ
	Граница ЗОУИТ
	Ось газопровода
	Существующая часть границы, имеющиеся в ЕГРН сведения о которой достаточны для определения ее местоположения
	Надписи кадастрового номера земельного участка
	Граница кадастрового квартала
	Обозначение кадастрового квартала

Приложение № 20

к приказу департамента
имущественных и земельных
отношений
Костромской области
от «23» октября 2024 года № 134-од

СВЕДЕНИЯ

о границах охранной зоны сооружения трубопроводного транспорта,
имеющего местоположение: Российская Федерация, Костромская область,
Галичский район, г. Галич, ул. Солнечная, д. 2

Обозначение характерных точек границ	Координаты, м	
	X	Y
1	361516.35	1301591.49
2	361513.91	1301594.67
3	361504.24	1301587.26
4	361506.66	1301584.08
1	361516.35	1301591.49



Масштаб 1:500

Условные обозначения

	Характерная точка границы ЗОУИТ
	Надписи номеров характерных точек границы ЗОУИТ
	Граница ЗОУИТ
	Ось газопровода
	Существующая часть границы, имеющиеся в ЕГРН сведения о которой достаточны для определения ее местоположения
	Надписи кадастрового номера земельного участка
	Граница кадастрового квартала
	Обозначение кадастрового квартала

Приложение № 21

к приказу департамента
имущественных и земельных
отношений

Костромской области
от «23» октября 2024 года № 134-од

СВЕДЕНИЯ

о границах охранной зоны сооружения трубопроводного транспорта,
имеющего местоположение: Костромская область, Красносельский р-н,
д. Власьево, д. 1, д. 3, д. 5, д. 10, д. 11, д. 13, д. 13А, д. 19, д. 21, д. 23, д. 25

Обозначение характерных точек границ	Координаты, м	
	X	Y
1	2	3
1	271727.51	1227677.39
2	271739.75	1227675.77
3	271739.23	1227671.81
4	271729.25	1227673.14
5	271719.51	1227593.55
6	271719.25	1227592.79
7	271718.52	1227592.06
8	271717.52	1227591.79
9	271617.59	1227604.29
10	271572.94	1227613.51
11	271545.62	1227618.45
12	271539.44	1227619.59
13	271534.59	1227592.76
14	271533.96	1227576.11
15	271540.80	1227575.86
16	271540.66	1227571.86
17	271533.78	1227572.12
18	271529.80	1227572.33
19	271530.63	1227593.34
20	271535.51	1227620.31
21	271536.15	1227624.26
22	271546.34	1227622.39
23	271573.68	1227617.44
24	271618.32	1227608.22
25	271715.78	1227596.02
26	271725.52	1227675.63

Обозначение характерных точек границ	Координаты, м	
	X	Y
27	271725.78	1227676.39
28	271726.51	1227677.12
1	271727.51	1227677.39
29	271864.87	1227729.94
30	271864.37	1227725.98
31	271875.38	1227724.58
32	271886.29	1227723.20
33	271886.79	1227727.16
34	271875.88	1227728.54
29	271864.87	1227729.94
35	271721.28	1227768.45
36	271717.32	1227769.07
37	271717.26	1227768.63
38	271717.17	1227768.65
39	271716.57	1227764.69
40	271725.94	1227763.28
41	271741.84	1227758.74
42	271748.07	1227758.48
43	271748.19	1227762.48
44	271742.70	1227762.65
45	271726.92	1227767.16
46	271721.21	1227768.04
35	271721.28	1227768.45
47	271748.39	1227782.08

48	271748.03	1227778.10
49	271752.46	1227777.68
50	271752.84	1227781.66
47	271748.39	1227782.08
51	271820.87	1227814.73
52	271816.89	1227815.19
53	271816.43	1227811.10
54	271811.08	1227787.59
55	271804.14	1227757.13
56	271808.04	1227756.25
57	271814.98	1227786.71
58	271820.39	1227810.53
51	271820.87	1227814.73
59	271562.25	1227878.77
60	271522.62	1227878.04
61	271522.65	1227874.04
62	271522.65	1227873.41
63	271521.26	1227863.51
64	271508.34	1227775.36
65	271508.61	1227774.36
66	271509.34	1227773.63
67	271509.77	1227773.44
68	271521.37	1227769.99
69	271522.51	1227773.83
70	271512.57	1227776.78
71	271525.22	1227862.94
72	271526.63	1227872.99
73	271526.65	1227874.12
74	271561.74	1227874.80
75	271592.32	1227869.36

76	271605.07	1227867.37
77	271598.80	1227823.44
78	271592.82	1227800.54
79	271591.30	1227792.10
80	271590.77	1227788.61
81	271594.73	1227788.01
82	271594.94	1227789.45
83	271599.94	1227788.64
84	271600.58	1227792.58
85	271595.60	1227793.39
86	271596.71	1227799.61
87	271602.70	1227822.54
88	271609.02	1227866.75
89	271629.42	1227863.56
90	271637.07	1227861.18
91	271723.80	1227835.08
92	271755.00	1227829.96
93	271756.07	1227829.82
94	271754.42	1227816.92
95	271751.52	1227787.15
96	271755.50	1227786.77
97	271758.39	1227816.45
98	271760.04	1227829.33
99	271764.31	1227828.80
100	271764.81	1227832.76
101	271755.54	1227833.92
102	271724.83	1227838.95
103	271638.23	1227865.01
104	271630.18	1227867.49
105	271593.00	1227873.30
59	271562.25	1227878.77



Масштаб 1:1000

Условные обозначения

	Характерная точка границы ЗОУИТ
	Надписи номеров характерных точек границы ЗОУИТ
	Граница ЗОУИТ
	Ось газопровода
	Существующая часть границы, имеющиеся в ЕГРН сведения о которой достаточны для определения ее местоположения
	Надписи кадастрового номера земельного участка
	Граница кадастрового квартала
	Обозначение кадастрового квартала



Условные обозначения

	Характерная точка границы ЗОУИТ
	Надписи номеров характерных точек границы ЗОУИТ
	Граница ЗОУИТ
	Ось газопровода
	Существующая часть границы, имеющиеся в ЕГРН сведения о которой достаточны для определения ее местоположения
	Надписи кадастрового номера земельного участка
	Граница кадастрового квартала
	Обозначение кадастрового квартала



Масштаб 1:1000

Условные обозначения

	Характерная точка границы ЗОУИТ
	Надписи номеров характерных точек границы ЗОУИТ
	Граница ЗОУИТ
	Ось газопровода
	Существующая часть границы, имеющиеся в ЕГРН сведения о которой достаточны для определения ее местоположения
	Надписи кадастрового номера земельного участка
	Граница кадастрового квартала
	Обозначение кадастрового квартала



Масштаб 1:1000

Условные обозначения

	Характерная точка границы ЗОУИТ
	Надписи номеров характерных точек границы ЗОУИТ
	Граница ЗОУИТ
	Ось газопровода
	Существующая часть границы, имеющиеся в ЕГРН сведения о которой достаточны для определения ее местоположения
	Надписи кадастрового номера земельного участка
	Граница кадастрового квартала
	Обозначение кадастрового квартала



Масштаб 1:1000

Условные обозначения

	Характерная точка границы ЗОУИТ
	Надписи номеров характерных точек границы ЗОУИТ
	Граница ЗОУИТ
	Ось газопровода
	Существующая часть границы, имеющиеся в ЕГРН сведения о которой достаточны для определения ее местоположения
	Надписи кадастрового номера земельного участка
	Граница кадастрового квартала
	Обозначение кадастрового квартала