



**ДЕПАРТАМЕНТ  
ИМУЩЕСТВЕННЫХ И ЗЕМЕЛЬНЫХ ОТНОШЕНИЙ  
КОСТРОМСКОЙ ОБЛАСТИ**

**ПРИКАЗ**

от «23» октября 2024 года № 135-од

г. Кострома

**Об установлении охранных зон газопроводов  
газораспределительных сетей**

В соответствии с подпунктом 1 пункта 2 статьи 56, статьями 105, 106 Земельного кодекса Российской Федерации, постановлением Правительства Российской Федерации от 20 ноября 2000 года № 878 «Об утверждении Правил охраны газораспределительных сетей», Законом Костромской области от 18 июля 2002 года № 68-ЗКО «О разграничении полномочий между органами государственной власти Костромской области в сфере регулирования земельных отношений», постановлением губернатора Костромской области от 29 мая 2015 года № 96 «О департаменте имущественных и земельных отношений Костромской области», на основании обращения ООО «Газпром газораспределение Кострома»,

**ПРИКАЗЫВАЮ:**

1. Установить охранные зоны газопроводов газораспределительных сетей, находящихся в собственности общества с ограниченной ответственностью «Газпром газораспределение Кострома», перечень которых определен в приложении № 1 к настоящему приказу, в границах, сведения о которых содержатся в приложениях №№ 2 – 21 к настоящему приказу.

2. Наложить ограничения (обременения) на расположенные в охранных зонах газопроводов газораспределительных сетей земельные участки, определив условия их использования в соответствии с Правилами охраны газораспределительных сетей, утвержденными постановлением Правительства Российской Федерации от 20 ноября 2000 года № 878 «Об утверждении Правил охраны газораспределительных сетей».



3. Убытки, причиненные в связи с установлением охранной зоны газопровода газораспределительной сети, возмещает собственник такого сооружения в сроки, указанные в пункте 13 статьи 57.1 Земельного кодекса Российской Федерации.

4. Настоящий приказ вступает в силу со дня его официального опубликования.

Директор департамента

A handwritten signature in black ink, appearing to read 'Иванова' (Ivanova), written in a cursive style.

М.А. Иванова



# Приложение № 1

к приказу департамента  
имущественных и земельных  
отношений

Костромской области  
от «23» октября 2024 года № 135-од

## ПЕРЕЧЕНЬ

газопроводов газораспределительных сетей, в связи с размещением  
которых устанавливаются охранные зоны

| №<br>п/п | Назначение<br>объекта (вид)                      | Наименование объекта  | Кадастровый номер<br>объекта | Местоположение объекта  |
|----------|--|---|------------------------------|---|
| 1        | 2  | 3   | 4                            | 5   |
| 1        | Сооружения<br>трубопровод-<br>ного<br>транспорта | Газопровод-ввод к жилому<br>дому по адресу:<br>Костромская область,<br>Костромской район,<br>деревня Ключниково,<br>дом без номера<br>на земельном участке<br>с кадастровым номером<br>44:07:022803:314 | 44:07:022803:344             | Костромская область, р-н<br>Костромской,<br>д. Ключниково,<br>дом без номера на<br>земельном участке с<br>кадастровым номером<br>44:07:022803:314 |
| 2        | Сооружения<br>трубопровод-<br>ного<br>транспорта | Индивидуальный жилой<br>дом по адресу:<br>Костромская обл.,<br>г. Кострома,<br>проезд Береговой 2-й, д. 9.<br>Газопровод-ввод   | 44:27:000000:17302           | Костромская обл.,<br>г. Кострома,<br>проезд Береговой 2-й,<br>д. 9  |
| 3        | Сооружения<br>трубопровод-<br>ного<br>транспорта | Газопровод-ввод к жилому<br>дому по адресу:<br>Костромская область,<br>Костромской район,<br>д. Кузьмищи,<br>ул. Радужная, д. 6   | 44:07:060101:1363            | Костромская область,<br>Костромской р-н,<br>д. Кузьмищи,<br>ул. Радужная, д. 6  |
| 4        | Сооружения<br>трубопровод-<br>ного<br>транспорта | Газопровод-ввод к жилому<br>дому по адресу:<br>Костромская область,<br>Галичский район,<br>д. Лаптево, д. № 25  | 44:04:021201:282             | Российская Федерация,<br>Костромская область,<br>Галичский район,<br>д. Лаптево, д. 25  |
| 5        | Сооружения<br>трубопровод-<br>ного<br>транспорта | Газопроводы-вводы к<br>жилым домам по адресу:<br>Костромская область,<br>Костромской район,<br>г. Кострома,<br>ул. Армейская, д. 1, 7   | 44:27:030101:6414            | Костромская область,<br>г. Кострома,<br>ул. Армейская, д. 1, 7  |



| 1  | 2                                     | 3  | 4                  | 5   |
|----|---------------------------------------|--|--------------------|---|
| 6  | Сооружения трубопроводного транспорта | Газопровод-ввод к жилому дому по адресу:<br>Костромская область,<br>Нерехтский район,<br>п. Космынино,<br>ул. Школьная, д. 31                                  | 44:13:130102:1134  | Костромская область,<br>Нерехтский район,<br>поселок Космынино,<br>улица Школьная, дом 31                         |
| 7  | Сооружения трубопроводного транспорта | Газопровод-ввод к жилому дому по адресу:<br>Костромская область,<br>Красносельский район,<br>пгт. Красное-на-Волге,<br>ул. Зеленая, жд. 17                     | 44:08:090203:249   | Костромская область,<br>Красносельский р-н,<br>пгт Красное-на-Волге,<br>ул. Зеленая, жд. 17                       |
| 8  | Сооружения трубопроводного транспорта | Газопровод-ввод к жилому дому по адресу:<br>Костромская область,<br>Костромской район,<br>г. Кострома, ул. Валентина Зайцева, д. 31                            | 44:27:000000:17303 | Костромская область,<br>г. Кострома,<br>ул. Валентина Зайцева,<br>д. 31   |
| 9  | Сооружения трубопроводного транспорта | Газопровод-ввод к жилому дому по адресу:<br>Костромская область,<br>Галичский район, г. Галич,<br>ул. Маныловская, д. 22А                                      | 44:26:022501:742   | Российская Федерация,<br>Костромская область,<br>Галичский р-н, г. Галич,<br>ул. Маныловская, д. 22а              |
| 10 | Сооружения трубопроводного транспорта | Газопровод-ввод к жилому дому по адресу:<br>Костромская область,<br>Костромской район,<br>г. Кострома, ул. Задорина,<br>дом № 44                               | 44:27:040308:887   | Костромская область,<br>г. Кострома,<br>ул. Задорина, дом № 44  |
| 11 | Сооружения трубопроводного транспорта | Газопровод-ввод к жилому дому по адресу:<br>Костромская область,<br>Костромской район,<br>с. Петрилово,<br>ул. Разливская, д. 30                               | 44:07:000000:3612  | Костромская область,<br>Костромской район,<br>с. Петрилово,<br>ул. Разливская, д. 30                              |
| 12 | Сооружения трубопроводного транспорта | Газопровод-ввод к жилому дому по адресу:<br>Костромская область,<br>Костромской район,<br>д. Малый Борок,<br>дом без номера (в 22 м на северо-восток от д. 16) | 44:07:140801:322   | Костромская область,<br>Костромской район,<br>д. Малый Борок,<br>дом без номера (в 22 м на северо-восток от д.16) |
| 13 | Сооружения трубопроводного транспорта | Газопровод-ввод к индивидуальному жилому дому по адресу: 157003,<br>Костромская обл.,<br>Буйский р-н, г. Буй,<br>ул. Комсомольская,<br>дом № 110               | 44:25:020110:372   | Костромская область,<br>Буйский район, г. Буй,<br>ул. Комсомольская,<br>д. 110                                    |
| 14 | Сооружения трубопроводного транспорта | Газопровод-ввод к жилому дому по адресу:<br>Костромская область,<br>Буйский район,<br>с. Романцево, д. 38  | 44:02:010101:275   | Костромская область,<br>Буйский район,<br>с. Романцево, д. 38,<br>газопровод-ввод к<br>жилому дому                |



| 1  | 2                                     | 3  | 4                | 5   |
|----|---------------------------------------|--|------------------|---|
| 15 | Сооружения трубопроводного транспорта | Газопровод-ввод к жилым домам по адресу:<br>Костромская область,<br>Костромской район,<br>д. Лунево, д. 7, д. 7А                   | 44:07:130301:727 | Костромская область,<br>Костромской р-н,<br>д. Лунёво, д. 7, д. 7А  |
| 16 | Сооружения трубопроводного транспорта | Газопровод-ввод к индивидуальному жилому дому по адресу:<br>Костромская обл.,<br>Буйский р-н, г. Буй,<br>ул. Свистулева, дом № 5А  | 44:25:020365:157 | Костромская область,<br>Буйский район, г. Буй,<br>ул. Свистулева, д. 5А   |
| 17 | Сооружения трубопроводного транспорта | Газопровод-ввод к жилому дому №11 по ул. 1 Мая в пгт Сусанино Сусанинского района Костромской области                              | 44:22:130112:675 | Костромская область,<br>Сусанинский район,<br>пгт Сусанино, ул. 1 Мая,<br>д. 1, газопровод-ввод к жилому дому   |
| 18 | Сооружения трубопроводного транспорта | Газопровод-ввод к жилому дому по адресу:<br>Костромская область,<br>Костромской район,<br>д. Середняя,<br>ул. Дачная, д. 1Г        | 44:07:110106:364 | Костромская область,<br>Костромской р-н,<br>д. Середняя, ул. Дачная,<br>д. 1Г                                   |
| 19 | Сооружения трубопроводного транспорта | Газопровод-ввод к жилому дому по адресу:<br>Костромская область,<br>Галичский район, г. Галич,<br>ул. Владимир Фогилева,<br>дом 11 | 44:26:050501:361 | Российская Федерация,<br>Костромская область,<br>Галичский район,<br>г. Галич, ул. Владимира<br>Фогилева, д. 11 |
| 20 | Сооружения трубопроводного транспорта | Газопровод-ввод к жилому дому по адресу:<br>Костромская область,<br>Галичский район, г. Галич,<br>ул. Ивана Бирцева, д. 20         | 44:26:050501:362 | Российская Федерация,<br>Костромская область,<br>Галичский р-н, г. Галич,<br>ул. Ивана Бирцева, д. 20           |



## Приложение № 2

к приказу департамента  
имущественных и земельных  
отношений

Костромской области  
от «23» октября 2024 года № 135-од









## СВЕДЕНИЯ

о границах охранной зоны сооружения трубопроводного транспорта,  
имеющего местоположение: Костромская область, р-н Костромской,  
д. Ключниково, дом без номера на земельном участке  
с кадастровым номером 44:07:022803:314

| Обозначение<br>характерных<br>точек границ | Координаты, м |            |
|--|---------------|------------|
|  | X             | Y          |
| 1  | 284373.65     | 1209552.72 |
| 2  | 284372.59     | 1209548.86 |
| 3  | 284376.88     | 1209547.67 |
| 4  | 284377.94     | 1209551.53 |
| 1  | 284373.65     | 1209552.72 |



### Условные обозначения

|   |  |
|---|--|
|  | Характерная точка границы ЗОУИТ  |
|  | Надписи номеров характерных точек границы ЗОУИТ  |
|  | Ось газопровода  |
|  | Образуемая граница ЗОУИТ   |
|  | Часть границы, сведения ЕГРН о которой позволяют однозначно определить ее положение на местности |
|  | Надписи кадастрового номера земельного участка   |
|  | Граница кадастрового квартала  |
|  | Обозначение кадастрового квартала  |



## Приложение № 3

к приказу департамента  
имущественных и земельных  
отношений

Костромской области  
от «23» октября 2024 года № 135-од

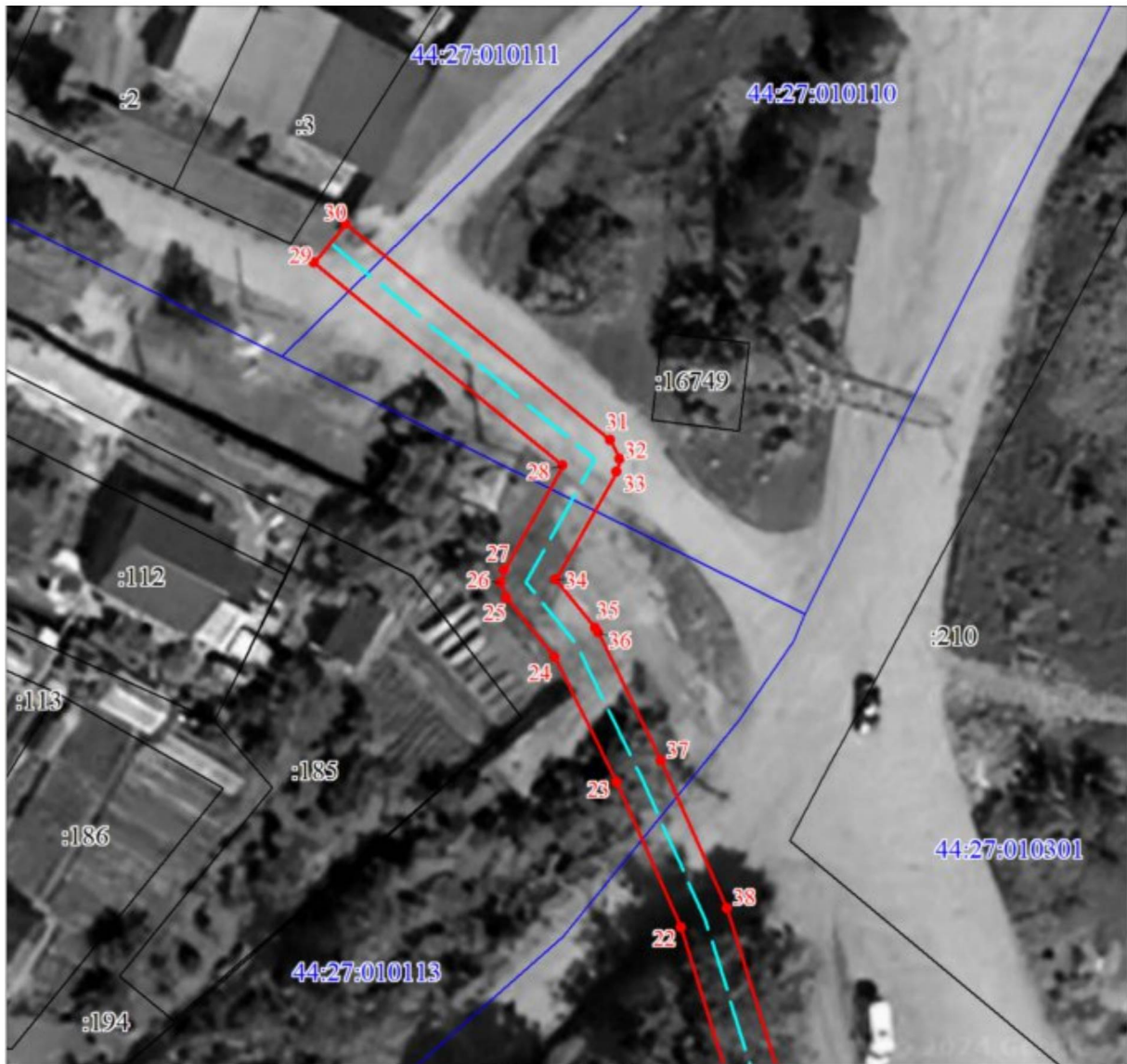
## СВЕДЕНИЯ

о границах охранной зоны сооружения трубопроводного транспорта,  
имеющего местоположение: Костромская обл., г. Кострома,  
проезд Береговой 2-й, д. 9

| Обозначение<br>характерных<br>точек границ | Координаты, м |            |
|--|---------------|------------|
|  | X             | Y          |
| 1  | 292471.09     | 1209903.95 |
| 2  | 292470.36     | 1209903.81 |
| 3  | 292451.73     | 1209896.55 |
| 4  | 292449.18     | 1209897.32 |
| 5  | 292448.61     | 1209897.40 |
| 6  | 292447.68     | 1209897.17 |
| 7  | 292428.88     | 1209887.23 |
| 8  | 292428.08     | 1209886.46 |
| 9  | 292427.84     | 1209885.78 |
| 10   | 292427.29     | 1209882.41 |
| 11   | 292416.35     | 1209869.93 |
| 12   | 292419.35     | 1209867.29 |
| 13   | 292430.67     | 1209880.20 |
| 14   | 292430.90     | 1209880.52 |
| 15   | 292431.14     | 1209881.20 |
| 16   | 292431.62     | 1209884.16 |
| 17   | 292448.82     | 1209893.25 |
| 18   | 292451.25     | 1209892.52 |
| 19   | 292451.82     | 1209892.44 |
| 20   | 292452.55     | 1209892.58 |

| Обозначение<br>характерных<br>точек границ | Координаты, м |            |
|--|---------------|------------|
|  | X             | Y          |
| 21   | 292471.18     | 1209899.84 |
| 22   | 292495.04     | 1209892.69 |
| 23   | 292506.69     | 1209887.64 |
| 24   | 292516.79     | 1209882.79 |
| 25   | 292521.56     | 1209878.97 |
| 26   | 292522.81     | 1209878.53 |
| 27   | 292523.81     | 1209878.80 |
| 28   | 292532.11     | 1209883.59 |
| 29   | 292548.57     | 1209863.81 |
| 30   | 292551.65     | 1209866.37 |
| 31   | 292534.11     | 1209887.44 |
| 32   | 292532.57     | 1209888.16 |
| 33   | 292531.57     | 1209887.89 |
| 34   | 292522.99     | 1209882.94 |
| 35   | 292519.11     | 1209886.05 |
| 36   | 292518.73     | 1209886.29 |
| 37   | 292508.39     | 1209891.26 |
| 38   | 292496.53     | 1209896.41 |
| 39   | 292471.66     | 1209903.87 |
| 1  | 292471.09     | 1209903.95 |





Масштаб 1:500

Условные обозначения

|  |  |
|--|--|
|  | Характерная точка границы ЗОУИТ  |
|  | Надписи номеров характерных точек границы ЗОУИТ  |
|  | Ось газопровода  |
|  | Образуемая граница ЗОУИТ   |
|  | Часть границы, сведения ЕГРН о которой позволяют однозначно определить ее положение на местности |
|  | Надписи кадастрового номера земельного участка   |
|  | Граница кадастрового квартала  |
|  | Обозначение кадастрового квартала  |





Масштаб 1:500

Условные обозначения

|  |  |
|--|--|
|  | Характерная точка границы ЗОУИТ  |
|  | Надписи номеров характерных точек границы ЗОУИТ  |
|  | Ось газопровода  |
|  | Образуемая граница ЗОУИТ   |
|  | Часть границы, сведения ЕГРН о которой позволяют однозначно определить ее положение на местности |
|  | Надписи кадастрового номера земельного участка   |
|  | Граница кадастрового квартала  |
|  | Обозначение кадастрового квартала  |



## Приложение № 4

к приказу департамента  
имущественных и земельных  
отношений  
Костромской области  
от «23» октября 2024 года № 135-од

## СВЕДЕНИЯ

о границах охранной зоны сооружения трубопроводного транспорта,  
имеющего местоположение: Костромская область, Костромской р-н,  
д. Кузьмищи, ул. Радужная, д. 6

| Обозначение<br>характерных<br>точек границ | Координаты, м |            |
|--|---------------|------------|
|  | X             | Y          |
| 1  | 303325.15     | 1225260.73 |
| 2  | 303321.66     | 1225262.69 |
| 3  | 303318.81     | 1225257.47 |
| 4  | 303322.30     | 1225255.51 |
| 1  | 303325.15     | 1225260.73 |





Масштаб 1:500

#### Условные обозначения

|  |  |
|--|--|
|  | Характерная точка границы ЗОУИТ  |
|  | Надписи номеров характерных точек границы ЗОУИТ  |
|  | Ось газопровода  |
|  | Образуемая граница ЗОУИТ   |
|  | Часть границы, сведения ЕГРН о которой позволяют однозначно определить ее положение на местности |
|  | Надписи кадастрового номера земельного участка   |
|  | Граница кадастрового квартала  |
|  | Обозначение кадастрового квартала  |



## Приложение № 5

к приказу департамента  
имущественных и земельных  
отношений

Костромской области  
от «23» октября 2024 года № 135-од

## СВЕДЕНИЯ

о границах охранной зоны сооружения трубопроводного транспорта,  
имеющего местоположение: Российская Федерация, Костромская область,  
Галичский район, д. Лаптево, д. 25



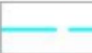

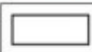



| Обозначение<br>характерных<br>точек границ | Координаты, м |            |
|--|---------------|------------|
|  | X             | Y          |
| 1  | 357321.93     | 1298996.33 |
| 2  | 357319.35     | 1298993.27 |
| 3  | 357321.36     | 1298991.57 |
| 4  | 357323.94     | 1298994.63 |
| 1  | 357321.93     | 1298996.33 |





Масштаб 1:500

Условные обозначения

|   |  |
|---|--|
|  | Характерная точка границы ЗОУИТ  |
|  | Надписи номеров характерных точек границы ЗОУИТ  |
|  | Ось газопровода  |
|  | Образуемая граница ЗОУИТ   |
|  | Часть границы, сведения ЕГРН о которой позволяют однозначно определить ее положение на местности |
|  | Надписи кадастрового номера земельного участка   |
|  | Граница кадастрового квартала  |
|  | Обозначение кадастрового квартала  |



## Приложение № 6

к приказу департамента  
имущественных и земельных  
отношений  
Костромской области  
от «23» октября 2024 года № 135-од

## СВЕДЕНИЯ

о границах охранной зоны сооружения трубопроводного транспорта,  
имеющего местоположение: Костромская область, г. Кострома,  
ул. Армейская, д. 1, 7

| Обозначение<br>характерных<br>точек границ | Координаты, м |            |
|--|---------------|------------|
|  | X             | Y          |
| 1  | 297417.64     | 1212418.35 |
| 2  | 297419.05     | 1212412.75 |
| 3  | 297415.17     | 1212411.77 |
| 4  | 297413.76     | 1212417.37 |
| 1  | 297417.64     | 1212418.35 |
|  |               |            |
| 5  | 297332.85     | 1212399.56 |
| 6  | 297328.95     | 1212398.68 |
| 7  | 297330.35     | 1212392.50 |
| 8  | 297334.25     | 1212393.38 |
| 5  | 297332.85     | 1212399.56 |





Масштаб 1:600

#### Условные обозначения

|  |  |
|--|--|
|  | Характерная точка границы ЗОУИТ  |
|  | Надписи номеров характерных точек границы ЗОУИТ  |
|  | Ось газопровода  |
|  | Образуемая граница ЗОУИТ   |
|  | Часть границы, сведения ЕГРН о которой позволяют однозначно определить ее положение на местности |
|  | Надписи кадастрового номера земельного участка   |
|  | Граница кадастрового квартала  |
|  | Обозначение кадастрового квартала  |



## Приложение № 7

к приказу департамента  
имущественных и земельных  
отношений

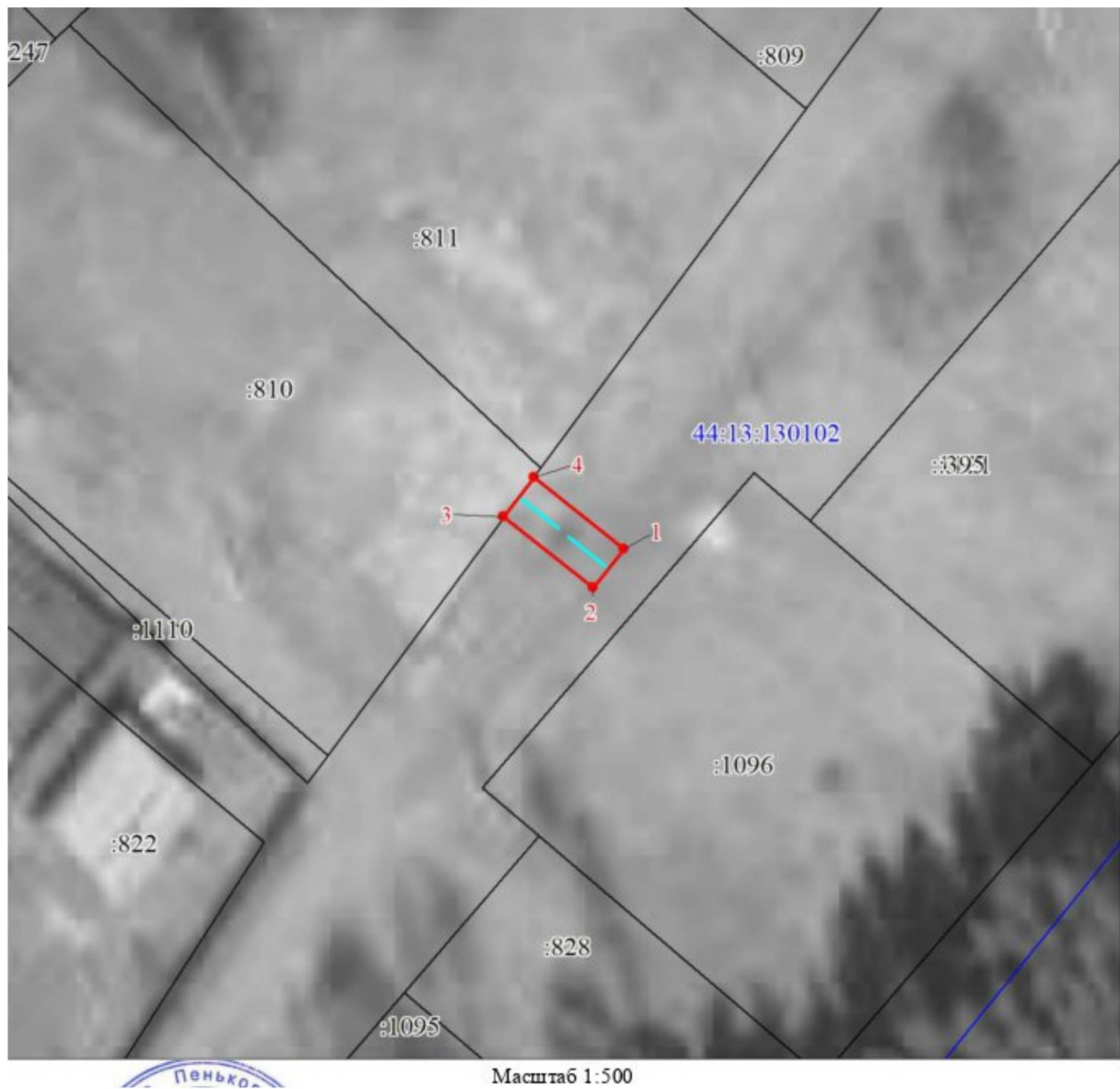
Костромской области  
от «23» октября 2024 года № 135-од

## СВЕДЕНИЯ

о границах охранной зоны сооружения трубопроводного транспорта,  
имеющего местоположение: Костромская область, Нерехтский район,  
поселок Космынино, улица Школьная, дом 31

| Обозначение<br>характерных<br>точек границ | Координаты, м |            |
|--|---------------|------------|
|  | X             | Y          |
| 1  | 270779.31     | 1203889.37 |
| 2  | 270776.21     | 1203886.83 |
| 3  | 270782.06     | 1203879.68 |
| 4  | 270785.16     | 1203882.20 |
| 1  | 270779.31     | 1203889.37 |





## Условные обозначения

|  |  |
|--|--|
|  | Характерная точка границы ЗОУИТ  |
|  | Надписи номеров характерных точек границы ЗОУИТ  |
|  | Граница ЗОУИТ  |
|  | Ось газопровода  |
|  | Существующая часть границы, имеющиеся в ЕГРН сведения о которой достаточны для определения ее местоположения |
|  | Надписи кадастрового номера земельного участка   |
|  | Граница кадастрового квартала  |
|  | Обозначение кадастрового квартала  |



## Приложение № 8

к приказу департамента  
имущественных и земельных  
отношений

Костромской области  
от «23» октября 2024 года № 135-од

## СВЕДЕНИЯ

о границах охранной зоны сооружения трубопроводного транспорта,  
имеющего местоположение: Костромская область, Красносельский р-н,  
пгт Красное-на-Волге, ул. Зеленая, жд. 17

| Обозначение<br>характерных<br>точек границ | Координаты, м |            |
|--|---------------|------------|
|  | X             | Y          |
| 1  | 263459.26     | 1231416.57 |
| 2  | 263459.18     | 1231412.57 |
| 3  | 263468.67     | 1231412.39 |
| 4  | 263468.75     | 1231416.39 |
| 1  | 263459.26     | 1231416.57 |





## Условные обозначения

|  |  |
|--|--|
|  | Характерная точка границы ЗОУИТ  |
|  | Надписи номеров характерных точек границы ЗОУИТ  |
|  | Граница ЗОУИТ  |
|  | Ось газопровода  |
|  | Существующая часть границы, имеющиеся в ЕГРН сведения о которой достаточны для определения ее местоположения |
|  | Надписи кадастрового номера земельного участка   |
|  | Граница кадастрового квартала  |
|  | Обозначение кадастрового квартала  |



## Приложение № 9

к приказу департамента  
имущественных и земельных  
отношений

Костромской области  
от «23» октября 2024 года № 135-од

## СВЕДЕНИЯ

о границах охранной зоны сооружения трубопроводного транспорта,  
имеющего местоположение: Костромская область, г. Кострома,  
ул. Валентина Зайцева, д. 31

| Обозначение<br>характерных<br>точек границ | Координаты, м |            |
|--|---------------|------------|
|  | X             | Y          |
| 1  | 296886.66     | 1214018.44 |
| 2  | 296885.62     | 1214022.30 |
| 3  | 296882.34     | 1214021.42 |
| 4  | 296883.36     | 1214017.56 |
| 1  | 296886.66     | 1214018.44 |





Пенько

Масштаб 1:500

#### Условные обозначения

|  |  |
|--|--|
|  | Характерная точка границы ЗОУИТ  |
|  | Надписи номеров характерных точек границы ЗОУИТ  |
|  | Граница ЗОУИТ  |
|  | Ось газопровода  |
|  | Существующая часть границы, имеющиеся в ЕГРН сведения о которой достаточны для определения ее местоположения |
|  | Надписи кадастрового номера земельного участка   |
|  | Граница кадастрового квартала  |
|  | Обозначение кадастрового квартала  |



## Приложение № 10

к приказу департамента  
имущественных и земельных  
отношений  
Костромской области  
от «23» октября 2024 года № 135-од

## СВЕДЕНИЯ

о границах охранной зоны сооружения трубопроводного транспорта,  
имеющего местоположение: Российская Федерация, Костромская область,  
Галичский р-н, г. Галич, ул. Маныловская, д. 22а

| Обозначение<br>характерных<br>точек границ | Координаты, м |            |
|--|---------------|------------|
|  | X             | Y          |
| 1  | 359602.68     | 1298205.07 |
| 2  | 359599.64     | 1298202.47 |
| 3  | 359601.03     | 1298200.85 |
| 4  | 359604.07     | 1298203.45 |
| 1  | 359602.68     | 1298205.07 |





## Условные обозначения

|  |  |
|--|--|
|  | Характерная точка границы объекта  |
|  | Надписи номеров характерных точек границы объекта  |
|  | Граница объекта  |
|  | Часть границы, сведения ЕГРН о которой позволяют однозначно определить ее положение на местности |
|  | Надписи кадастрового номера земельного участка   |
|  | Граница кадастрового квартала  |
|  | Обозначение кадастрового квартала  |



## Приложение № 11

к приказу департамента  
имущественных и земельных  
отношений  
Костромской области  
от «23» октября 2024 года № 135-од

## СВЕДЕНИЯ

о границах охранной зоны сооружения трубопроводного транспорта,  
имеющего местоположение: Костромская область, г. Кострома,  
ул. Задорина, дом № 44

| Обозначение<br>характерных<br>точек границ | Координаты, м |            |
|--|---------------|------------|
|  | X             | Y          |
| 1  | 292748.74     | 1212976.11 |
| 2  | 292744.74     | 1212976.09 |
| 3  | 292744.74     | 1212976.02 |
| 4  | 292741.76     | 1212976.00 |
| 5  | 292741.78     | 1212972.00 |
| 6  | 292744.78     | 1212972.02 |
| 7  | 292745.39     | 1212908.46 |
| 8  | 292745.66     | 1212907.48 |
| 9  | 292746.39     | 1212906.75 |
| 10   | 292747.37     | 1212906.48 |
| 11   | 292747.98     | 1212906.47 |
| 12   | 292748.22     | 1212893.90 |
| 13   | 292752.22     | 1212893.98 |
| 14   | 292751.94     | 1212908.49 |
| 15   | 292751.67     | 1212909.45 |
| 16   | 292750.94     | 1212910.18 |
| 17   | 292749.96     | 1212910.45 |
| 18   | 292749.37     | 1212910.46 |
| 1  | 292748.74     | 1212976.11 |





## Условные обозначения

|  |  |
|--|--|
|  | Характерная точка границы ЗОУИТ  |
|  | Надписи номеров характерных точек границы ЗОУИТ  |
|  | Граница ЗОУИТ  |
|  | Ось газопровода  |
|  | Существующая часть границы, имеющиеся в ЕГРН сведения о которой достаточны для определения ее местоположения |
|  | Надписи кадастрового номера земельного участка   |
|  | Граница кадастрового квартала  |
|  | Обозначение кадастрового квартала  |



## Приложение № 12

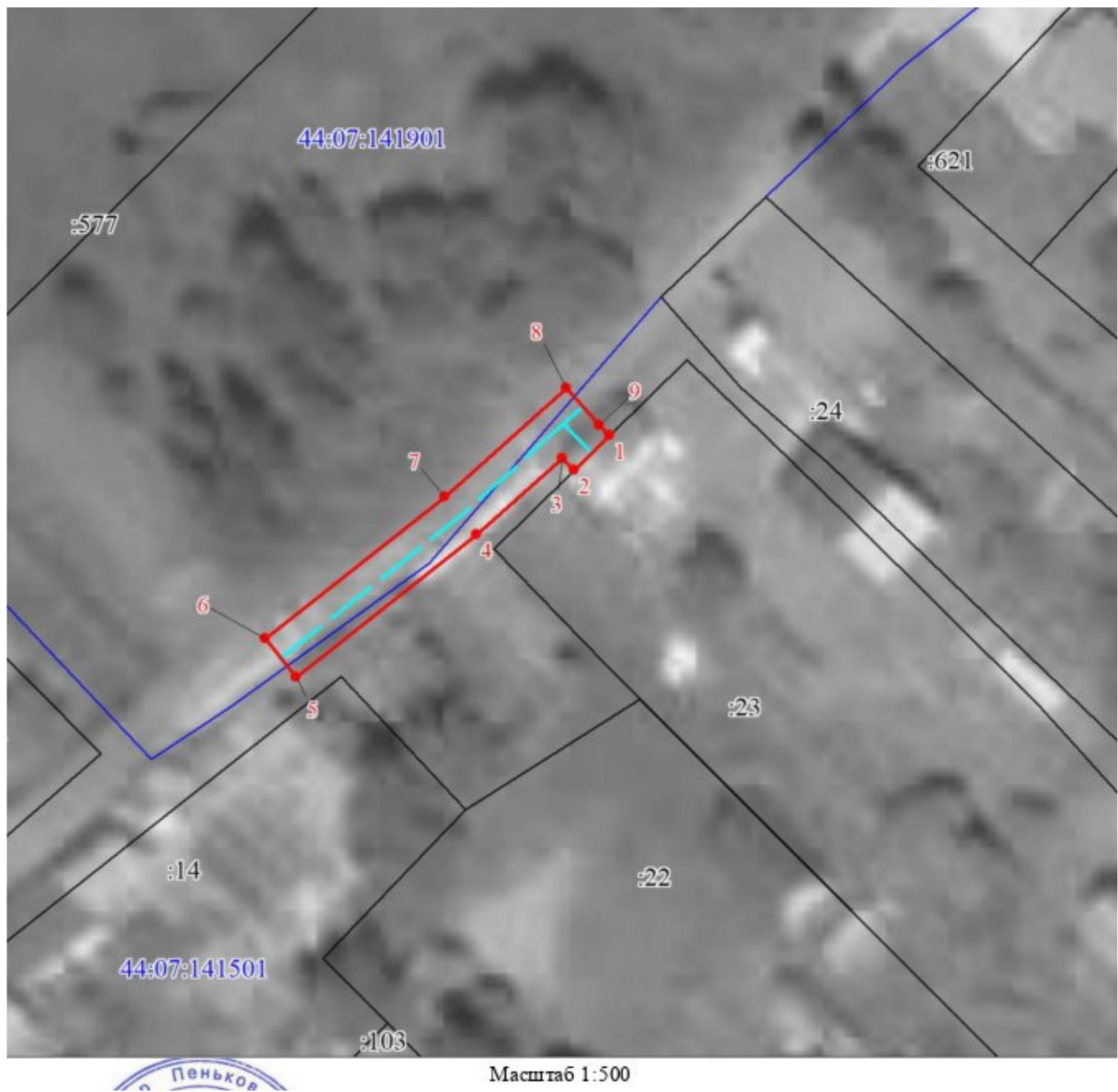
к приказу департамента  
имущественных и земельных  
отношений  
Костромской области  
от «23» октября 2024 года № 135-од

## СВЕДЕНИЯ

о границах охранной зоны сооружения трубопроводного транспорта,  
имеющего местоположение: Костромская область, Костромской район,  
с. Петрилово, ул. Разливская, д. 30

| Обозначение<br>характерных<br>точек границ | Координаты, м |            |
|--|---------------|------------|
|  | X             | Y          |
| 1  | 298962.78     | 1196042.70 |
| 2  | 298960.00     | 1196039.82 |
| 3  | 298960.99     | 1196038.86 |
| 4  | 298954.89     | 1196031.85 |
| 5  | 298943.57     | 1196017.15 |
| 6  | 298946.73     | 1196014.71 |
| 7  | 298958.02     | 1196029.36 |
| 8  | 298966.63     | 1196039.24 |
| 9  | 298963.63     | 1196041.88 |
| 1  | 298962.78     | 1196042.70 |





## Условные обозначения

|  |  |
|--|--|
|  | Характерная точка границы ЗОУИТ  |
|  | Надписи номеров характерных точек границы ЗОУИТ  |
|  | Граница ЗОУИТ  |
|  | Ось газопровода  |
|  | Существующая часть границы, имеющиеся в ЕГРН сведения о которой достаточны для определения ее местоположения |
|  | Надписи кадастрового номера земельного участка   |
|  | Граница кадастрового квартала  |
|  | Обозначение кадастрового квартала  |



## Приложение № 13

к приказу департамента  
имущественных и земельных  
отношений

Костромской области  
от «23» октября 2024 года № 135-од

## СВЕДЕНИЯ

о границах охранной зоны сооружения трубопроводного транспорта,  
имеющего местоположение: Костромская область, Костромской район,  
д. Малый Борок, дом без номера (в 22 м на северо-восток от д. 16)

| Обозначение<br>характерных<br>точек границ | Координаты, м |            |
|--|---------------|------------|
|  | X             | Y          |
| 1  | 296268.11     | 1208284.14 |
| 2  | 296264.93     | 1208281.72 |
| 3  | 296265.69     | 1208280.71 |
| 4  | 296265.38     | 1208280.43 |
| 5  | 296268.04     | 1208277.45 |
| 6  | 296268.26     | 1208277.64 |
| 7  | 296273.66     | 1208271.74 |
| 8  | 296283.22     | 1208261.74 |
| 9  | 296285.46     | 1208258.45 |
| 10   | 296279.59     | 1208240.61 |
| 11   | 296265.01     | 1208233.62 |
| 12   | 296247.85     | 1208224.69 |
| 13   | 296232.35     | 1208216.88 |
| 14   | 296218.20     | 1208209.37 |
| 15   | 296210.10     | 1208204.06 |
| 16   | 296201.92     | 1208217.59 |
| 17   | 296198.50     | 1208215.53 |
| 18   | 296207.75     | 1208200.22 |

| Обозначение<br>характерных<br>точек границ | Координаты, м |            |
|--|---------------|------------|
|  | X             | Y          |
| 19   | 296208.46     | 1208199.52 |
| 20   | 296209.46     | 1208199.25 |
| 21   | 296210.46     | 1208199.52 |
| 22   | 296220.32     | 1208205.98 |
| 23   | 296234.21     | 1208213.33 |
| 24   | 296249.66     | 1208221.12 |
| 25   | 296266.77     | 1208230.03 |
| 26   | 296282.22     | 1208237.45 |
| 27   | 296282.95     | 1208238.18 |
| 28   | 296283.12     | 1208238.55 |
| 29   | 296289.57     | 1208258.13 |
| 30   | 296289.67     | 1208258.76 |
| 31   | 296289.39     | 1208259.78 |
| 32   | 296286.43     | 1208264.13 |
| 33   | 296276.57     | 1208274.49 |
| 34   | 296269.94     | 1208281.73 |
| 1  | 296268.11     | 1208284.14 |





## Условные обозначения

|  |  |
|--|--|
|  | Характерная точка границы ЗОУИТ  |
|  | Надписи номеров характерных точек границы ЗОУИТ  |
|  | Граница ЗОУИТ  |
|  | Ось газопровода  |
|  | Существующая часть границы, имеющиеся в ЕГРН сведения о которой достаточны для определения ее местоположения |
|  | Надписи кадастрового номера земельного участка   |
|  | Граница кадастрового квартала  |
|  | Обозначение кадастрового квартала  |



## Приложение № 14

к приказу департамента  
имущественных и земельных  
отношений  
Костромской области  
от «23» октября 2024 года № 135-од

## СВЕДЕНИЯ

о границах охранной зоны сооружения трубопроводного транспорта,  
имеющего местоположение: Костромская область, Буйский район, г. Буй,  
ул. Комсомольская, д. 110

| Обозначение<br>характерных<br>точек границ | Координаты, м |            |
|--|---------------|------------|
|  | X             | Y          |
| 1  | 371418.20     | 1250318.65 |
| 2  | 371414.22     | 1250319.05 |
| 3  | 371413.04     | 1250307.17 |
| 4  | 371417.02     | 1250306.77 |
| 1  | 371418.20     | 1250318.65 |





Масштаб 1:500

#### Условные обозначения

|  |  |
|--|--|
|  | Характерная точка границы ЗОУИТ  |
|  | Надписи номеров характерных точек границы ЗОУИТ  |
|  | Образуемая граница ЗОУИТ   |
|  | Часть границы, сведения ЕГРН о которой позволяют однозначно определить ее положение на местности |
|  | Надписи кадастрового номера земельного участка   |
|  | Граница кадастрового квартала  |
|  | Обозначение кадастрового квартала  |
|  | Ось газопровода  |



## Приложение № 15

к приказу департамента  
имущественных и земельных  
отношений  
Костромской области  
от «23» октября 2024 года № 135-од

## СВЕДЕНИЯ

о границах охранной зоны сооружения трубопроводного транспорта,  
имеющего местоположение: Костромская область, Буйский район,  
с. Романцево, д. 38, газопровод-ввод к жилому дому

| Обозначение<br>характерных<br>точек границ | Координаты, м |            |
|--|---------------|------------|
|  | X             | Y          |
| 1  | 392264.32     | 1258114.59 |
| 2  | 392260.32     | 1258114.65 |
| 3  | 392260.31     | 1258114.26 |
| 4  | 392256.84     | 1258113.17 |
| 5  | 392258.04     | 1258109.35 |
| 6  | 392262.89     | 1258110.87 |
| 7  | 392264.02     | 1258111.78 |
| 8  | 392264.29     | 1258112.75 |
| 1  | 392264.32     | 1258114.59 |





Масштаб 1:500

#### Условные обозначения

|  |  |
|--|--|
|  | Характерная точка границы ЗОУИТ  |
|  | Надписи номеров характерных точек границы ЗОУИТ  |
|  | Образуемая граница ЗОУИТ   |
|  | Часть границы, сведения ЕГРН о которой позволяют однозначно определить ее положение на местности |
|  | Надписи кадастрового номера земельного участка   |
|  | Граница кадастрового квартала  |
|  | Обозначение кадастрового квартала  |
|  | Ось газопровода  |



## Приложение № 16

к приказу департамента  
имущественных и земельных  
отношений  
Костромской области  
от «23» октября 2024 года № 135-од

## СВЕДЕНИЯ

о границах охранной зоны сооружения трубопроводного транспорта,  
имеющего местоположение: Костромская область, Костромской р-н,  
д. Лунёво, д. 7, д. 7А

| Обозначение<br>характерных<br>точек границ | Координаты, м |            |
|--|---------------|------------|
|  | X             | Y          |
| 1  | 265602.82     | 1223037.00 |
| 2  | 265602.29     | 1223035.70 |
| 3  | 265600.50     | 1223033.25 |
| 4  | 265600.26     | 1223032.80 |
| 5  | 265595.56     | 1223020.78 |
| 6  | 265588.39     | 1223004.50 |
| 7  | 265578.78     | 1222982.52 |
| 8  | 265576.57     | 1222978.12 |
| 9  | 265575.68     | 1222976.06 |
| 10   | 265574.91     | 1222974.26 |
| 11   | 265578.57     | 1222972.65 |
| 12   | 265579.41     | 1222972.47 |
| 13   | 265580.82     | 1222975.88 |
| 14   | 265580.19     | 1222976.31 |
| 15   | 265582.38     | 1222980.77 |

| Обозначение<br>характерных<br>точек границ | Координаты, м |            |
|--|---------------|------------|
|  | X             | Y          |
| 16   | 265591.92     | 1223002.58 |
| 17   | 265592.46     | 1223002.37 |
| 18   | 265605.95     | 1222999.15 |
| 19   | 265609.84     | 1222998.22 |
| 20   | 265610.30     | 1223000.17 |
| 21   | 265610.35     | 1223000.63 |
| 22   | 265609.76     | 1223002.04 |
| 23   | 265608.82     | 1223002.58 |
| 24   | 265593.58     | 1223006.22 |
| 25   | 265599.24     | 1223019.20 |
| 26   | 265603.89     | 1223031.10 |
| 27   | 265605.67     | 1223033.54 |
| 28   | 265605.90     | 1223033.96 |
| 29   | 265606.52     | 1223035.48 |
| 1  | 265602.82     | 1223037.00 |





Масштаб 1:500

Условные обозначения

|  |  |
|--|--|
|  | Характерная точка границы ЗОУИТ  |
|  | Надписи номеров характерных точек границы ЗОУИТ  |
|  | Образуемая граница ЗОУИТ   |
|  | Часть границы, сведения ЕГРН о которой позволяют однозначно определить ее положение на местности |
|  | Надписи кадастрового номера земельного участка   |
|  | Граница кадастрового квартала  |
|  | Обозначение кадастрового квартала  |
|  | Ось газопровода  |



## Приложение № 17

к приказу департамента  
имущественных и земельных  
отношений  
Костромской области  
от «23» октября 2024 года № 135-од

## СВЕДЕНИЯ

о границах охранной зоны сооружения трубопроводного транспорта,  
имеющего местоположение: Костромская область, Буйский район, г. Буй,  
ул. Свистулева, д. 5А

| Обозначение<br>характерных<br>точек границ | Координаты, м |            |
|--|---------------|------------|
|  | X             | Y          |
| 1  | 370561.77     | 1250125.69 |
| 2  | 370557.79     | 1250126.15 |
| 3  | 370556.92     | 1250118.63 |
| 4  | 370560.90     | 1250118.17 |
| 1  | 370561.77     | 1250125.69 |





Масштаб 1:500

#### Условные обозначения

|  |  |
|--|--|
|  | Характерная точка границы ЗОУИТ  |
|  | Надписи номеров характерных точек границы ЗОУИТ  |
|  | Образуемая граница ЗОУИТ   |
|  | Часть границы, сведения ЕГРН о которой позволяют однозначно определить ее положение на местности |
|  | Надписи кадастрового номера земельного участка   |
|  | Граница кадастрового квартала  |
|  | Обозначение кадастрового квартала  |
|  | Ось газопровода  |



## Приложение № 18

к приказу департамента  
имущественных и земельных  
отношений  
Костромской области  
от «23» октября 2024 года № 135-од

## СВЕДЕНИЯ

о границах охранной зоны сооружения трубопроводного транспорта,  
имеющего местоположение: Костромская область, Сусанинский район,  
пгт Сусанино, ул. 1 Мая, д. 1, газопровод-ввод к жилому дому

| Обозначение<br>характерных<br>точек границ | Координаты, м |            |
|--|---------------|------------|
|  | X             | Y          |
| 1  | 333243.43     | 1252177.65 |
| 2  | 333241.05     | 1252174.43 |
| 3  | 333243.95     | 1252172.28 |
| 4  | 333246.33     | 1252175.50 |
| 1  | 333243.43     | 1252177.65 |





Масштаб 1:500

#### Условные обозначения

|  |  |
|--|--|
|  | Характерная точка границы ЗОУИТ  |
|  | Надписи номеров характерных точек границы ЗОУИТ  |
|  | Граница ЗОУИТ  |
|  | Часть границы, сведения ЕГРН о которой позволяют однозначно определить ее положение на местности |
|  | Надписи кадастрового номера земельного участка   |
|  | Граница кадастрового квартала  |
|  | Обозначение кадастрового квартала  |
|  | Ось газопровода  |



## Приложение № 19

к приказу департамента  
имущественных и земельных  
отношений  
Костромской области  
от «23» октября 2024 года № 135-од

## СВЕДЕНИЯ

о границах охранной зоны сооружения трубопроводного транспорта,  
имеющего местоположение: Костромская область, Костромской р-н,  
д. Средняя, ул. Дачная, д. 1г

| Обозначение<br>характерных<br>точек границ | Координаты, м |            |
|--|---------------|------------|
|  | X             | Y          |
| 1  | 283658.93     | 1215435.68 |
| 2  | 283655.59     | 1215437.88 |
| 3  | 283652.30     | 1215432.89 |
| 4  | 283651.20     | 1215431.21 |
| 5  | 283654.51     | 1215428.98 |
| 6  | 283690.62     | 1215403.85 |
| 7  | 283691.73     | 1215403.04 |
| 8  | 283691.47     | 1215402.67 |
| 9  | 283694.77     | 1215400.43 |
| 10   | 283696.15     | 1215402.18 |
| 11   | 283696.58     | 1215403.42 |
| 12   | 283696.31     | 1215404.42 |
| 13   | 283695.77     | 1215405.03 |
| 14   | 283692.98     | 1215407.09 |
| 15   | 283656.71     | 1215432.32 |
| 1  | 283658.93     | 1215435.68 |





Масштаб 1:500

#### Условные обозначения

|  |  |
|--|--|
|  | Характерная точка границы ЗОУИТ  |
|  | Надписи номеров характерных точек границы ЗОУИТ  |
|  | Граница ЗОУИТ  |
|  | Часть границы, сведения ЕГРН о которой позволяют однозначно определить ее положение на местности |
|  | Надписи кадастрового номера земельного участка   |
|  | Граница кадастрового квартала  |
|  | Обозначение кадастрового квартала  |
|  | Ось газопровода  |



## Приложение № 20

к приказу департамента  
имущественных и земельных  
отношений  
Костромской области  
от «23» октября 2024 года № 135-од

## СВЕДЕНИЯ

о границах охранной зоны сооружения трубопроводного транспорта,  
имеющего местоположение: Российская Федерация, Костромская область,  
Галичский район, г. Галич, ул. Владимира Фогилева, д. 11

| Обозначение<br>характерных<br>точек границ | Координаты, м |            |
|--|---------------|------------|
|  | X             | Y          |
| 1  | 358889.30     | 1298797.38 |
| 2  | 358885.30     | 1298797.36 |
| 3  | 358885.32     | 1298790.00 |
| 4  | 358889.32     | 1298790.10 |
| 1  | 358889.30     | 1298797.38 |





Масштаб 1:500

Условные обозначения

|  |  |
|--|--|
|  | Характерная точка границы ЗОУИТ  |
|  | Ось газопровода  |
|  | Надписи номеров характерных точек границы ЗОУИТ  |
|  | Граница ЗОУИТ  |
|  | Часть границы, сведения ЕГРН о которой позволяют однозначно определить ее положение на местности |
|  | Надписи кадастрового номера земельного участка   |
|  | Граница кадастрового квартала  |
|  | Обозначение кадастрового квартала  |



## Приложение № 21

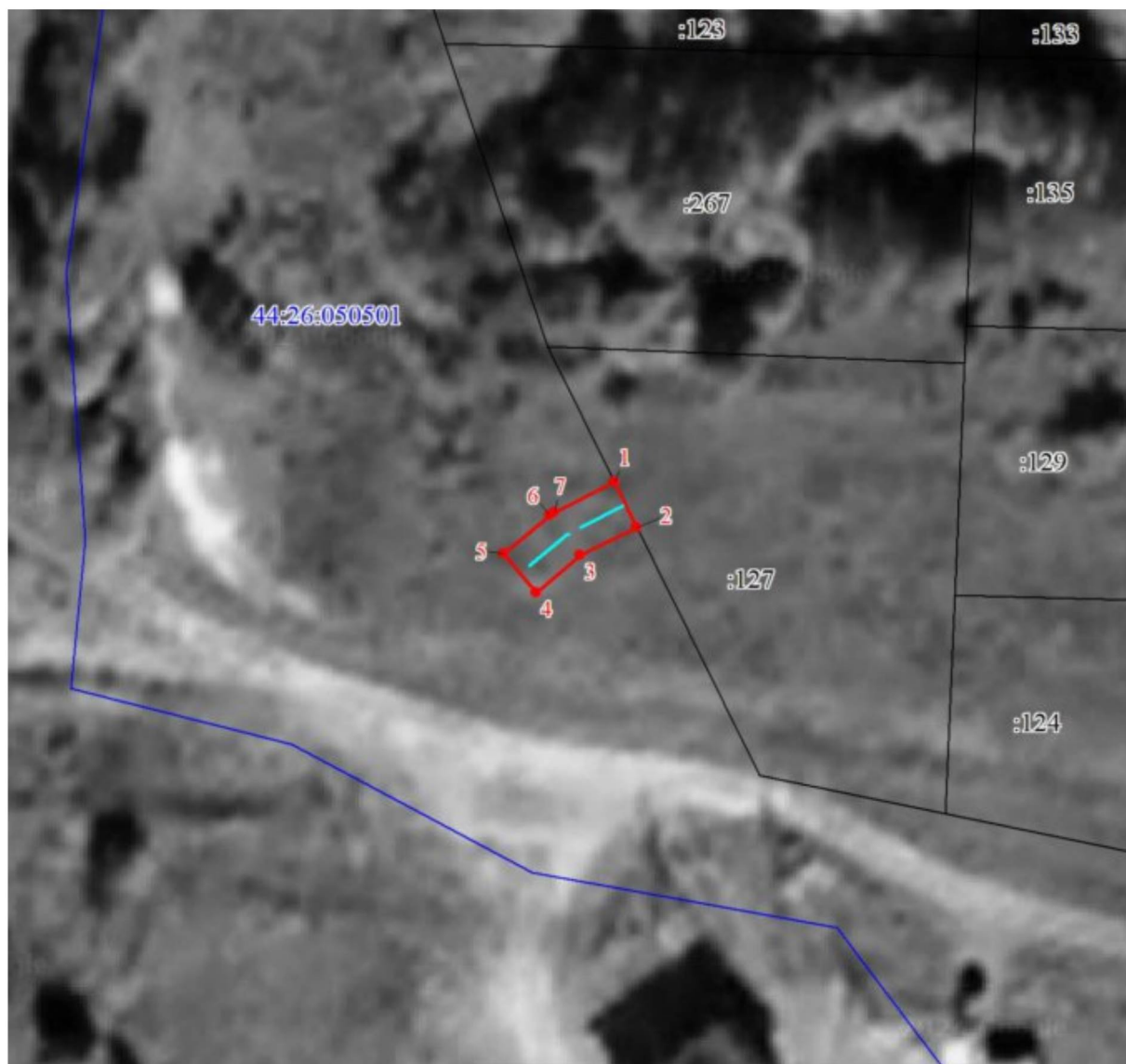
к приказу департамента  
имущественных и земельных  
отношений  
Костромской области  
от «23» октября 2024 года № 135-од

## СВЕДЕНИЯ

о границах охранной зоны сооружения трубопроводного транспорта,  
имеющего местоположение: Российская Федерация, Костромская область,  
Галичский р-н, г. Галич, ул. Ивана Бирцева, д. 20

| Обозначение<br>характерных<br>точек границ | Координаты, м |            |
|--|---------------|------------|
|  | X             | Y          |
| 1  | 358881.65     | 1298301.83 |
| 2  | 358878.10     | 1298303.66 |
| 3  | 358875.77     | 1298299.19 |
| 4  | 358872.78     | 1298295.71 |
| 5  | 358875.82     | 1298293.11 |
| 6  | 358878.96     | 1298296.76 |
| 7  | 358879.21     | 1298297.14 |
| 1  | 358881.65     | 1298301.83 |





Масштаб 1:500

Условные обозначения

|  |  |
|--|--|
|  | Характерная точка границы ЗОУИТ  |
|  | Ось газопровода  |
|  | Надписи номеров характерных точек границы ЗОУИТ  |
|  | Граница ЗОУИТ  |
|  | Часть границы, сведения ЕГРН о которой позволяют однозначно определить ее положение на местности |
|  | Надписи кадастрового номера земельного участка   |
|  | Граница кадастрового квартала  |
|  | Обозначение кадастрового квартала  |