



ИНСПЕКЦИЯ ПО ОХРАНЕ ОБЪЕКТОВ КУЛЬТУРНОГО НАСЛЕДИЯ КОСТРОМСКОЙ ОБЛАСТИ

ПРИКАЗ

№ 69-НПА от 23.09.2024

г. Кострома

**Об утверждении предмета охраны объекта культурного наследия
регионального значения «Гимназия мужская.**

**Здесь в 1-й Костромской гимназии учились писатели
Писемский А.Ф., Потехин А.А., идеолог народничества и критик
Михайловский Н.К. и др. деятели культуры»,
1795 - 1847 гг.; 1839 г. - нач. XX в.**

(Костромская область, г. Кострома, ул. Дзержинского, 17/11 А)

В соответствии с Федеральным законом от 25 июня 2002 года № 73-ФЗ «Об объектах культурного наследия (памятниках истории и культуры) народов Российской Федерации», положением об инспекции по охране объектов культурного наследия Костромской области, утвержденным постановлением губернатора Костромской области от 16 ноября 2015 года №206 «Об инспекции по охране объектов культурного наследия Костромской области», на основании проекта предмета охраны объекта культурного наследия регионального значения «Гимназия мужская. Здесь в 1-й Костромской гимназии учились писатели Писемский А.Ф., Потехин А.А., идеолог народничества и критик Михайловский Н.К. и др. деятели культуры», 1795 - 1847 гг.; 1839 г. - нач. XX в. (Костромская область, г. Кострома, ул. Дзержинского, 17/11 А),

ПРИКАЗЫВАЮ:

1. Утвердить предмет охраны объекта культурного наследия регионального значения «Гимназия мужская. Здесь в 1-й Костромской гимназии учились писатели Писемский А.Ф., Потехин А.А., идеолог народничества и критик Михайловский Н.К. и др. деятели культуры», 1795 - 1847 гг.; 1839 г. - нач. XX в. (адрес в соответствии с актом о постановке

на государственную охрану: Костромская область, г. Кострома, ул. Дзержинского, 17/11 А; адрес в соответствии с Федеральной информационной адресной системой: Костромская область, городской округ город Кострома, город Кострома, улица Дзержинского, дом 17/11), согласно приложению.

2. Настоящий приказ вступает в силу со дня его официального опубликования.



ДОКУМЕНТ ПОДПИСАН
ЭЛЕКТРОННОЙ ПОДПИСЬЮ

Подписант : Голикова Светлана Евгеньевна
Дата и время подписания : 23.09.2024 18:11:32

Начальник инспекции

С.Е. Голикова

Приложение

УТВЕРЖДЕН

приказом инспекции по охране
объектов культурного наследия
Костромской области

от « 23 » 09 2024 г. № 69-НПА

ПРЕДМЕТ ОХРАНЫ

объекта культурного наследия регионального значения
«Гимназия мужская. Здесь в 1-й Костромской гимназии учились писатели
Писемский А.Ф., Потехин А.А., идеолог народничества и критик
Михайловский Н.К. и др. деятели культуры»,
1795 - 1847 гг.; 1839 г. - нач. XX в.
(Костромская область, г. Кострома, ул. Дзержинского, 17/11 А)

1. Месторасположение, роль и градостроительные характеристики
(приложение №1 к настоящему предмету охраны):

1) важное градостроительное значение: поставлено на пересечении
улиц Лермонтова и Дзержинского;

2) главным (юго-западным) фасадом обращено к р. Волге, по линии
застройки ул. Дзержинского;

2. Стилистические особенности объекта (приложение №2 к
настоящему предмету охраны): пример общественного здания в стиле
поздний классицизм.

3. Объемно-пространственная и планировочная композиция здания
(приложение №3 к настоящему предмету охраны):

1) П-образный в плане объем, состоящий из:

двухэтажного первоначального центрального объема главного дома,
1795 г.;

двухэтажных объемов боковых крыльев и третьего этажа,
возвышающегося над центральным объемом, 40-х гг. XIX в.;

2) месторасположение, размер и форма первоначальных проемов в
капитальных стенах здания;

3) месторасположение, размер и форма междуэтажных лестниц;

4) форма и конфигурация крыши центрального объема и боковых
крыльев - вальмовая.

4. Осевое членение фасадов (приложение №4 к настоящему предмету охраны):

1) юго-западный фасад:

17 осей центрального объема первого, второго и третьего этажей (по 7-й, 11-й, 14-й осям в уровне первого и второго этажа, и по 11-й оси в уровне третьего этажа - ниши; по 9-й оси в уровне первого этажа - дверной проем; остальные - оконные проемы);

по 6 осей боковых объемов крыльев первого и второго этажа (по 3-й оси западного крыла в уровне первого этажа - ниша; остальные - оконные проемы);

с 7-й по 11-ю оси центрального объема выделены ризалитом небольшого выступа; ризалиты в уровне первого этажа боковых крыльев (с 1-й по 3-ю ось западного крыла и с 4-й по 6-ю ось восточного крыла);

2) северо-западный фасад: 14 осей западного крыла первого и второго этажей (по 9-й оси в уровне первого и второго этажей - ниши; остальные - оконные проемы);

3) юго-восточный фасад: 14 осей восточного крыла первого и второго этажей (местоположение и наличие проема по 5-й оси в уровне первого этажа; по 6-й оси в уровне первого этажа и второго этажей - ниши; остальные - оконные проемы);

4) северо-восточный фасад: 17 осей центрального объема первого, второго и третьего этажей (местоположение проемов по 5-й, 6-й, 12-й, 13-й осям в уровне первого этажа, по 11-й оси в уровне второго этажа, по 10-й оси в уровне третьего этажа; по 7-й оси в уровне первого этажа - дверной проем; остальные проемы в осях - оконные); 2 оси проемов по флангам западного крыла в уровне второго этажа;

5) юго-восточный фасад западного крыла: 8 осей проемов первого и второго этажей (по 3-й оси в уровне первого этажа - дверной проем, остальные проемы в осях - оконные);

6) северо-западный фасад восточного крыла: 8 осей оконных проемов первого и второго этажей.

5. Декоративно-пластическое оформление экстерьера (приложение №5 к настоящему предмету охраны):

1) горизонтальное членение фасадов:

невысокий гладкий цоколь, выступающий по юго-восточному и юго-западному фасадам;

дощатый руст первого этажа юго-западного, юго-восточного, северо-западного фасадов;

профилированный междуэтажный карниз, разделяющий первый и второй этажи по периметру здания;

подоконная тяга под оконными проемами второго этажа по периметру здания: профилированная по юго-западному фасаду, гладкая - по юго-восточному, северо-западному и северо-восточному;

профилированный карниз, состоящий из профилированного архитрава, широкого гладкого фриза и профилированного карниза по

периметру здания – венчающий второй этаж на боковых крыльях и междуэтажный, разделяющий второй и третий этажи по центральной части;

венчающий третий этаж центральной части профилированный карниз, состоящий из профилированного архитрава, гладкого фриза и профилированного карниза по юго-западному и северо-восточному фасаду;

2) вертикальное членение фасадов:

центральный ризалит небольшого выступа в 5 осей по юго-западному фасаду;

боковые ризалиты первого этажа в три оси по флангам юго-западного фасада;

гладкие пилястры, завершенные капителями по флангам и в простенках центрального ризалита в уровне второго и третьего этажей юго-западного фасада;

гладкие пилястры, завершенные капителями по над боковыми ризалитами в уровне второго этажа по юго-западному фасаду;

3) декоративное оформление оконных проемов первого этажа юго-западного, юго-восточного и северо-западного фасадов: массивный клинчатый замковый камень над проемами, упирающийся в междуэтажный карниз;

4) декоративное оформление оконных проемов второго этажа: профилированный рамочный наличник, опирающийся на подоконную тягу; профилированный сандрик над оконным проемом; подоконные части проемов центрального ризалита и проемов над боковыми ризалитами дополнены горизонтальными нишами, ограниченными по флангам гладкими лопатками, крепящими подоконную тягу;

5) декоративное оформление оконных проемов по флангам ризалита третьего этажа центрального объема юго-западного фасада: рамочный профилированный наличник, опирающийся на подоконную полку;

6) декоративное оформление оконных проемов ризалита третьего этажа центрального объема юго-западного фасада: наличие подоконной полки;

7) наличие кованого навеса на два ската на кованых кронштейнах над дверным проемом юго-западного фасада.

6. Декоративно-пластическое оформление интерьера (приложения №№3, 6 к настоящему предмету охраны):

1) парадная распашная лестница с центральным пригласительным маршем: литые металлические ступени (рисунок); рисунок чугунных ограждений со столбиками;

2) угловая лестница в западной части центрального объема: на кирпичных косоурах; профилированные бетонные ступени; рисунок кованых ограждений; форма, размер и декоративное оформление чугунного столба в уровне первого этажа;

3) лестницы в боковых крыльях: профилированные металлические ступени маршей восточной лестницы; рисунок ограждений;

4) тянутый штукатурный карниз в помещении третьего этажа: месторасположение, профиль;

5) угловая печь, облицованная белыми изразцами, в помещении третьего этажа: месторасположение, конфигурация, материал отделки.

7. Конструктивная система, материал:

1) капитальные стены наружные и внутренние - керамический кирпич на известковом растворе;

2) наружная отделка - известковая штукатурка с последующей окраской; декор фасадов - тянутый штукатурный (наличники); оштукатуренный по кладке (карнизы);

3) форма перекрытия - плоские;

4) материал конструкции стропильной системы крыши - дерево;

5) конфигурация крыши, материал покрытия:

скатная, вальмовая форма крыши; покрытие - металл, рядовое с фальцевым соединением листов; наличие слуховых окон;

материал отливов - металл;

навес над входом на два ската: материал кованый металл, покрытие - металл;

6) заполнение дверных проемов по фасадам - индивидуальные столярные;

7) заполнение оконных проемов - индивидуальные столярные с исторической расстекловкой;

8) лестницы:

парадная в центральном объеме: распашная форма лестницы с пригласительным маршем; материал ступеней - металл, литье; ограждения - металл литье;

в западной части центрального объема: угловая форма лестницы; материал ступеней - бетон; материал косяков - кирпич, форма - ползучая арка; материал ограждений - кованый металл; материал опорного столба - металл, литье;

в западном крыле: двухмаршевая форма лестницы; материал ступеней - бетон; материал ограждения - кованый металл;

в восточном крыле: двухмаршевая форма лестницы; материал ступеней - металл; материал ограждения металл, литье (во втором марше).

8. Предмет охраны может быть изменен на основании документов или результатов историко-культурных и натурных исследований, отсутствующих при подготовке проекта предмета охраны объекта культурного наследия, дающих основания для его изменения.

Приложение №1
к предмету охраны объекта культурного наследия
регионального значения
«Гимназия мужская. Здесь в 1-й Костромской гимназии учились
писатели Писемский А.Ф., Потехин А.А.,
идеолог народничества и критик Михайловский Н.К. и др.
деятели культуры», 1795 - 1847 гг.; 1839 г. - нач. XX в.
(Костромская область, г. Кострома, ул. Дзержинского, 17/11 А)



Приложение №2
к предмету охраны объекта культурного наследия
регионального значения
«Гимназия мужская. Здесь в 1-й Костромской гимназии учились
писатели Писемский А.Ф., Потехин А.А.,
идеолог народничества и критик Михайловский Н.К. и др.
деятели культуры», 1795 - 1847 гг.; 1839 г. - нач. XX в.
(Костромская область, г. Кострома, ул. Дзержинского, 17/11 А)

Стилистические особенности объекта: пример общественного здания в стиле позднего классицизма

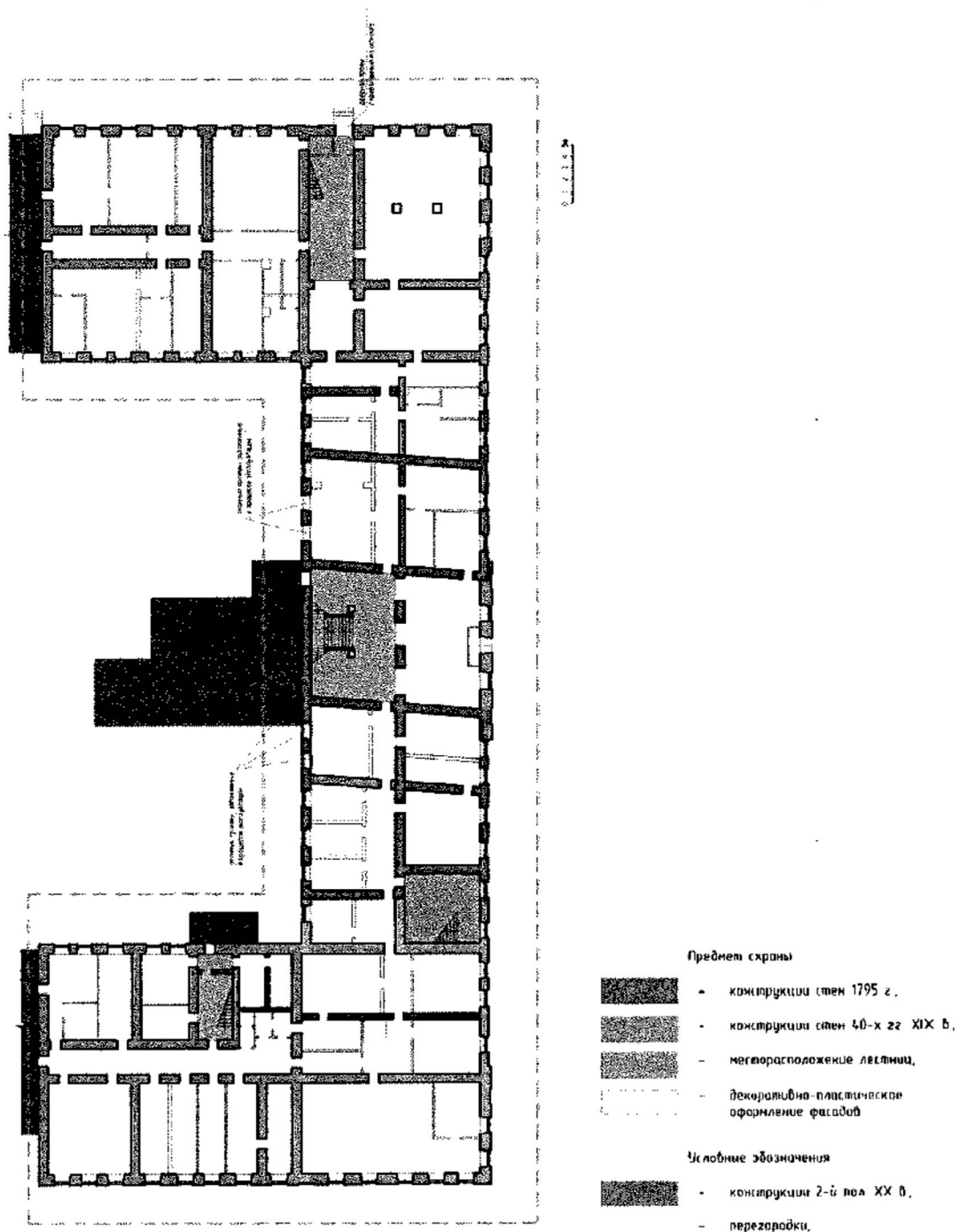


Приложение №3

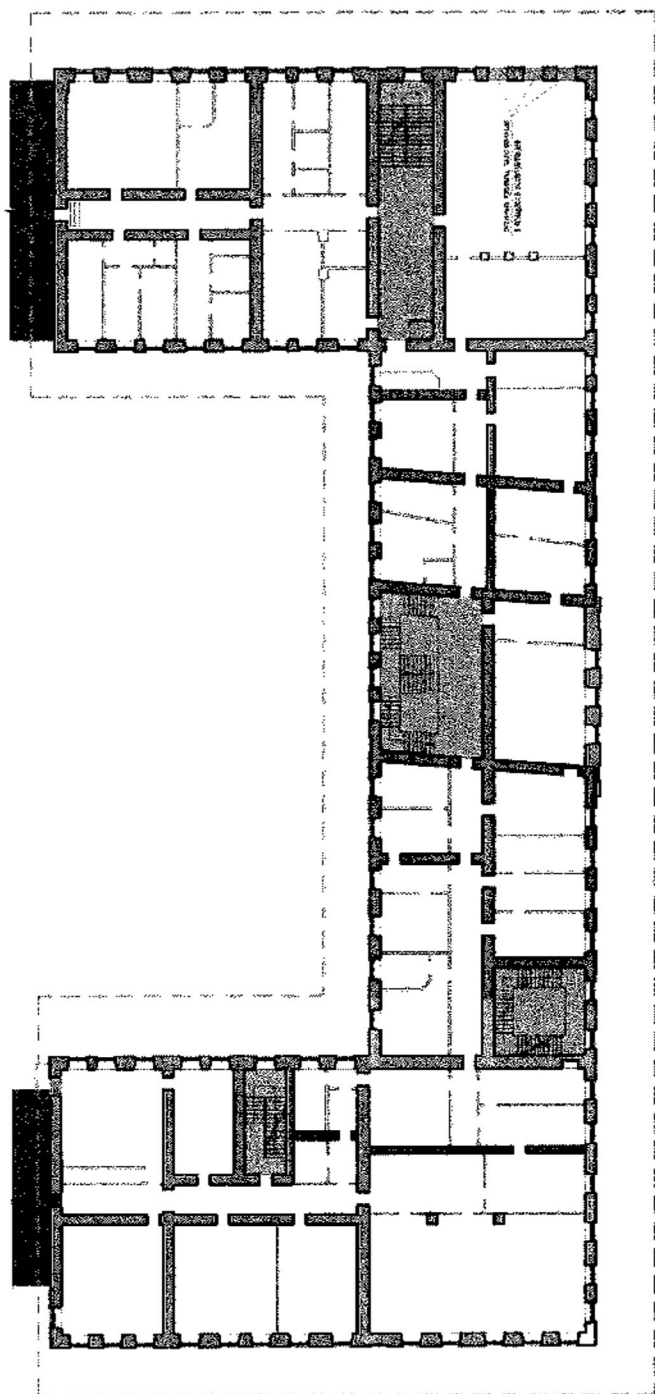
к предмету охраны объекта культурного наследия
регионального значения
«Гимназия мужская. Здесь в 1-й Костромской гимназии учились
писатели Писемский А.Ф., Потехин А.А.,
идеолог народничества и критик Михайловский Н.К. и др.
деятели культуры», 1795 - 1847 гг.; 1839 г. - нач. XX в.
(Костромская область, г. Кострома, ул. Дзержинского, 17/11 А)

Объемно-пространственные характеристики

План 1 этажа



План 2 этажа



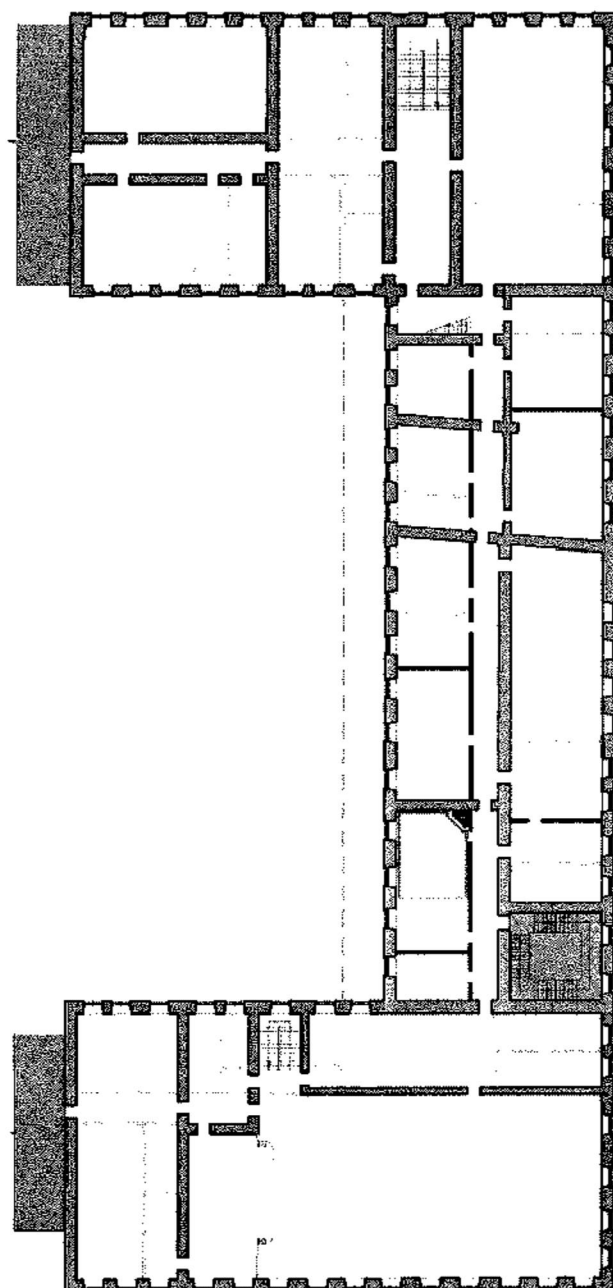
Предмет охраны

- конструкции стен 1795 г.,
- конструкции стен 40-х гг. XIX в.,
- месторасположение лестниц,
- декоративно-пластическое оформление фасадов







Условные обозначения:

- конструкции 2-й пол. XX в.,
- перегородки,



План 3 этажа



Предмет охраны

-  — конструкции стен 40-х гг. XIX в.,
-  — месторасположение лестниц,
-  — декоративно-пластическое оформление фасадов
-  — месторасположение печи,
-  — тянутый потолочный карниз
-  — исторические перегородки

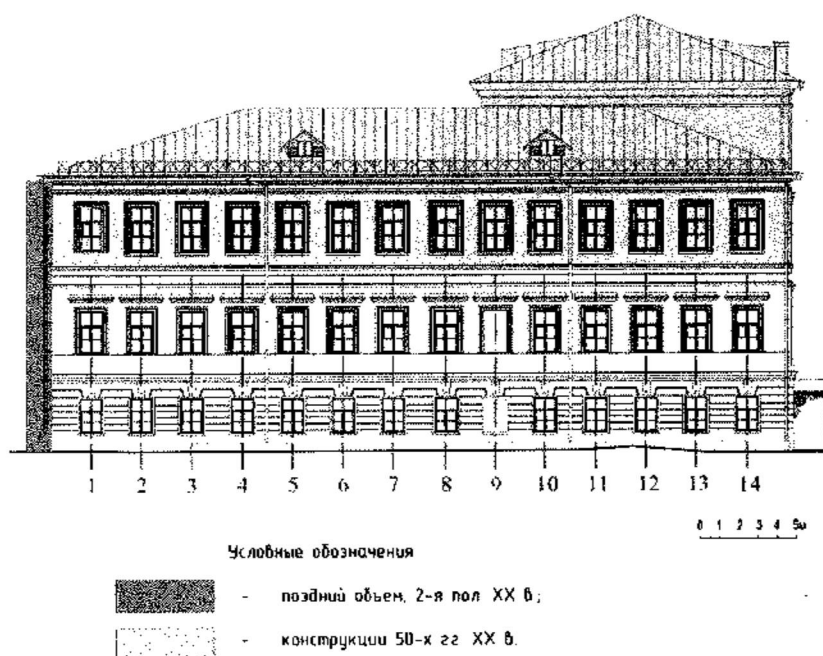
Условные обозначения

-  — конструкции 2-й пол. XX в.,
-  — перегородки,

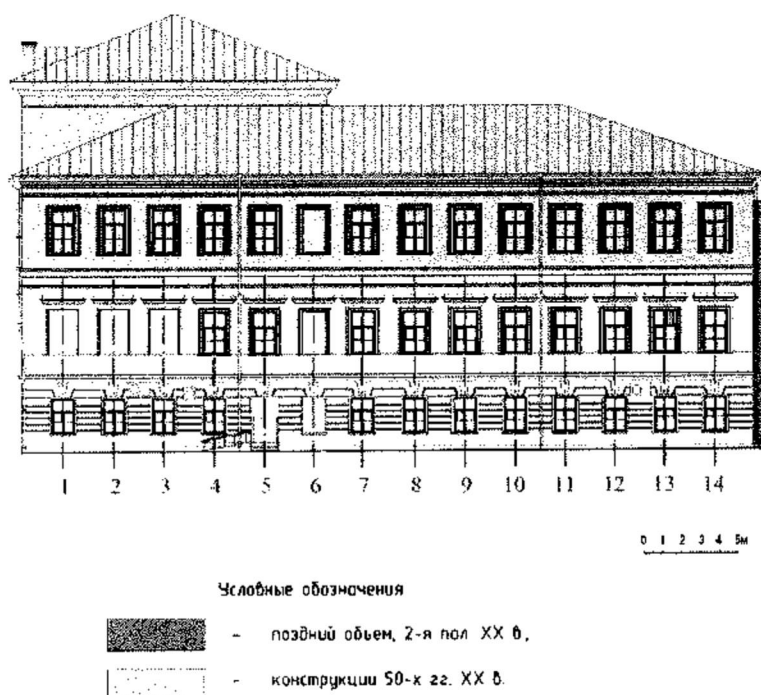
Приложение №4

к предмету охраны объекта культурного наследия
регионального значения
«Гимназия мужская. Здесь в 1-й Костромской гимназии учились
писатели Писемский А.Ф., Потехин А.А.,
идеолог народничества и критик Михайловский Н.К. и др.
деятели культуры», 1795 - 1847 гг.; 1839 г. - нач. XX в.
(Костромская область, г. Кострома, ул. Дзержинского, 17/11 А)

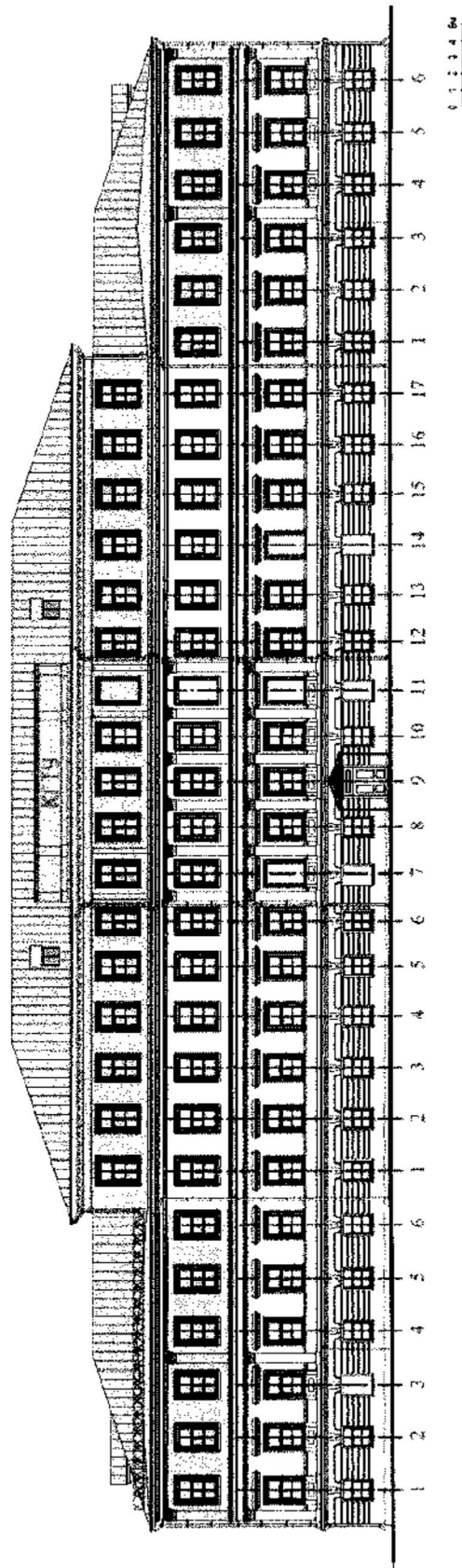
Северо-западный фасад



Юго-восточный фасад



Юго-западный фасад

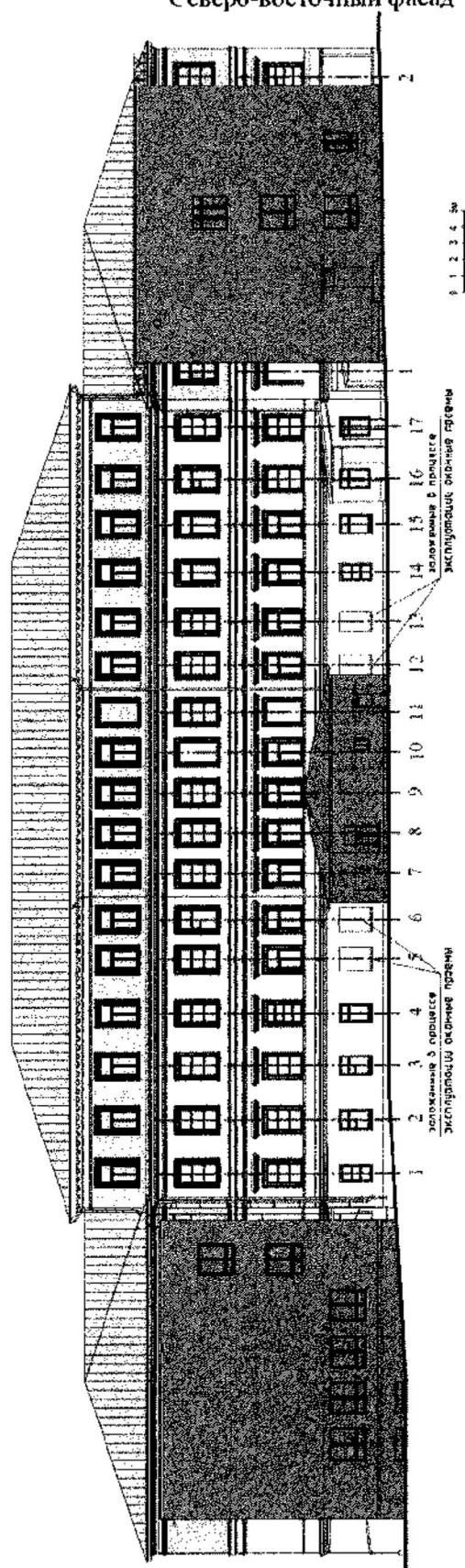


Целые обозначения

- конструкции 50-х гг. XX в.



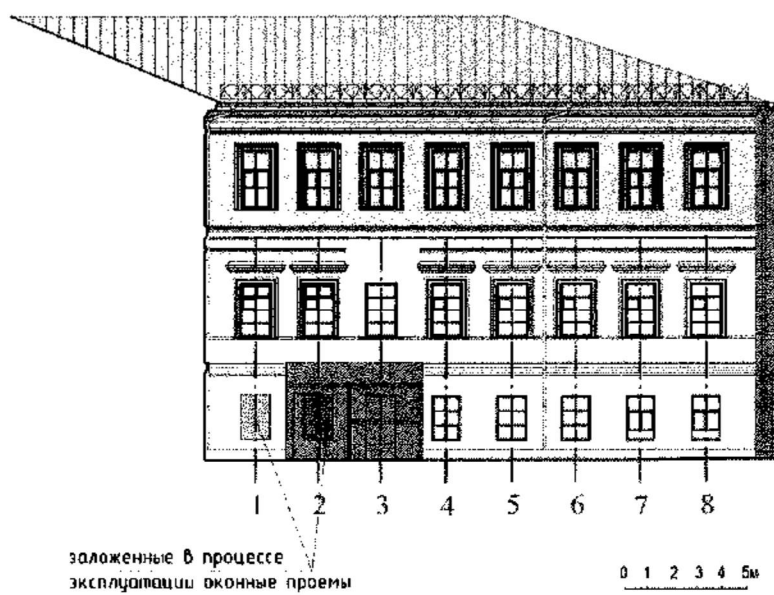
Северо-восточный фасад





Цифровые обозначения

- поз. объем, 2-я пол. XX в.
- конструкции 50-х гг. XX в.

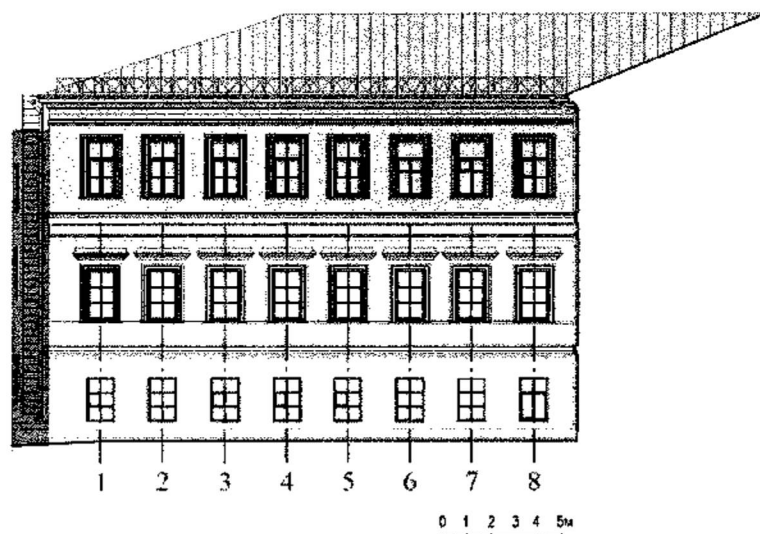
Юго-восточный фасад западного крыла



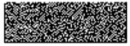

Условные обозначения:

-  - поздний объем, 2-я пол. XX в.,
-  - конструкции 50-х гг. XX в.

Северо-западный фасад восточного крыла



Условные обозначения:

-  - поздний объем, 2-я пол. XX в.,
-  - конструкции 50-х гг. XX в.

Приложение №5
к предмету охраны объекта культурного наследия
регионального значения
«Гимназия мужская. Здесь в 1-й Костромской гимназии учились
писатели Писемский А.Ф., Потехин А.А.,
идеолог народничества и критик Михайловский Н.К. и др.
деятели культуры», 1795 - 1847 гг.; 1839 г. - нач. XX в.
(Костромская область, г. Кострома, ул. Дзержинского, 17/11 А)

Декоративно-пластическое оформление фасадов

1) горизонтальное членение фасадов:

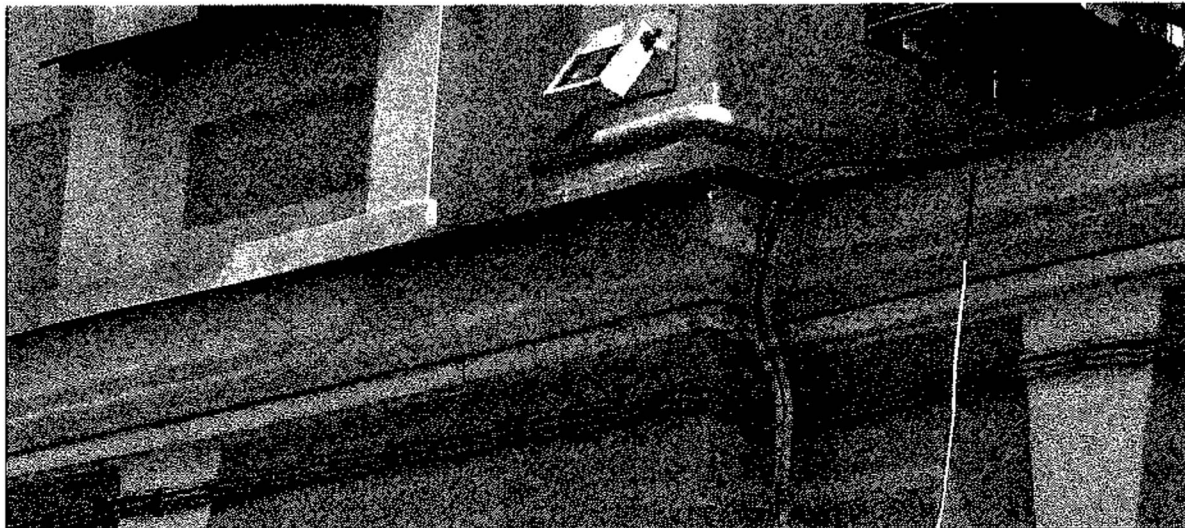
- невысокий гладкий цоколь, выступающий по юго-восточному и юго-западному фасадам;



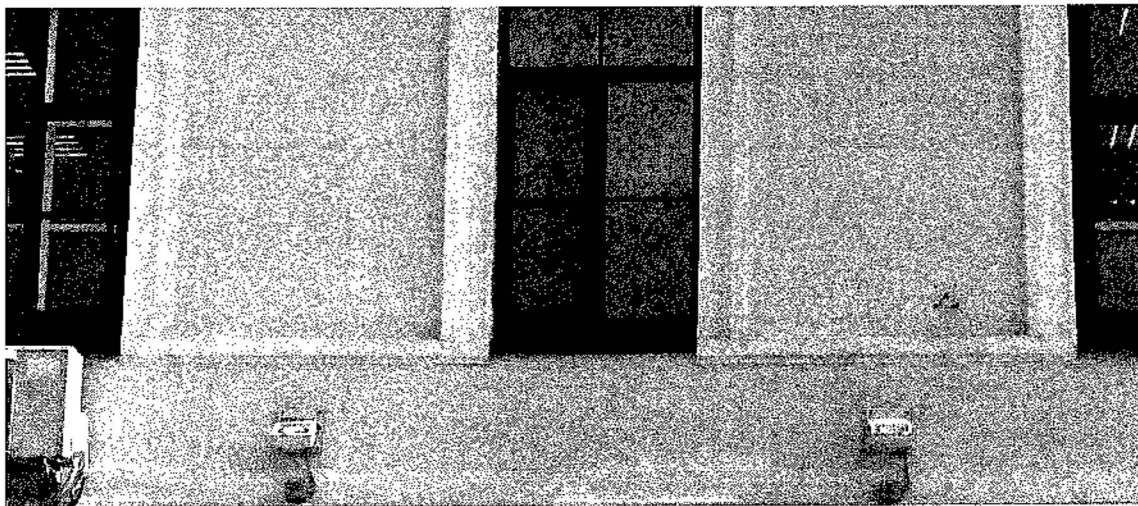
- дощатый руст первого этажа юго-западного, юго-восточного, северо-западного фасадов;



- профилированный междуэтажный карниз, разделяющий первый и второй этажи по периметру здания;



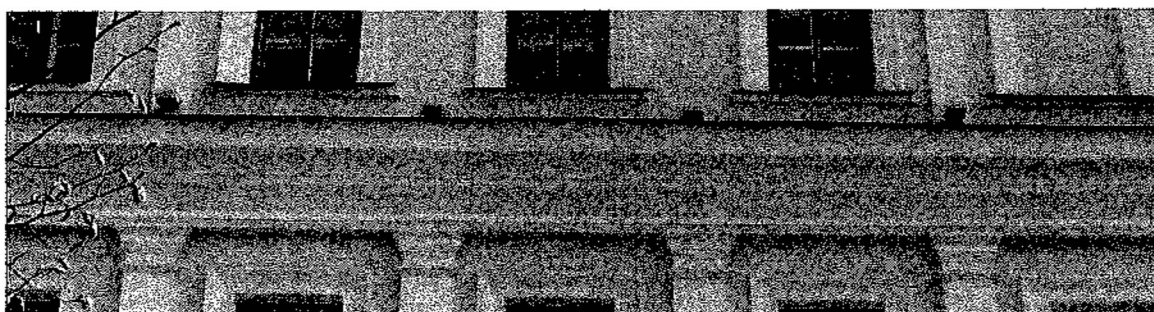
- подоконная тяга под оконными проемами второго этажа по периметру здания: профилированная по юго-западному фасаду, гладкая – по юго-восточному, северо-западному и северо-восточному;



- профилированный карниз, состоящий из профилированного архитрава, широкого гладкого фриза и профилированного карниза по периметру здания – венчающий второй этаж на боковых крыльях и междуэтажный, разделяющий второй и третий этажи по центральной части;

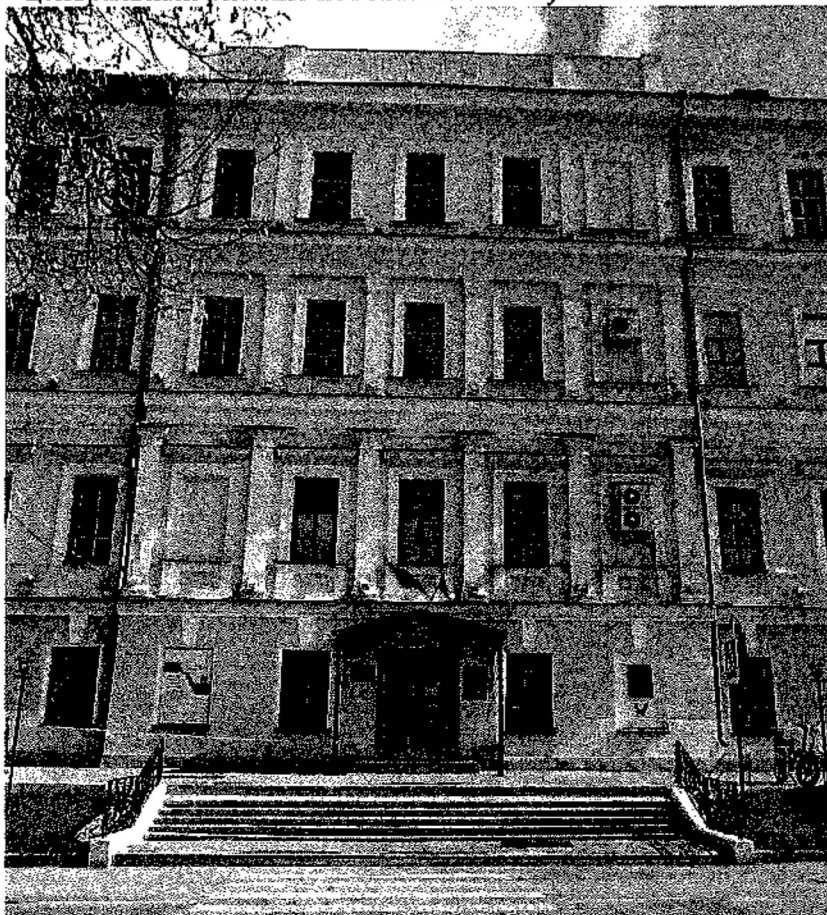


- венчающий третий этаж центральной части профилированный карниз, состоящий из профилированного архитрава, гладкого фриза и профилированного карниза по юго-западному и северо-восточному фасаду;



2) вертикальное членение фасадов:

- центральный ризалит небольшого выступа в 5 осей по юго-западному фасаду;



- боковые ризалиты первого этажа в три оси по флангам юго-западного фасада;



Ризалит по восточному флангу



Ризалит по западному фасаду

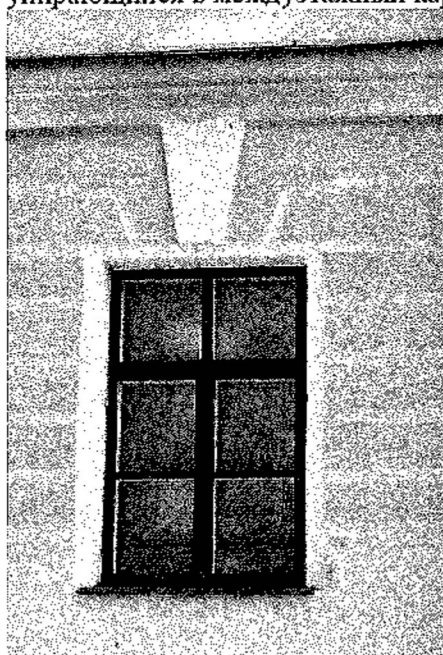
- гладкие пилястры завершенные капителями по флангам и в простенках центрального ризалита в уровне второго и третьего этажей юго-западного фасада;



- гладкие пилястры завершенные капителями над боковыми ризалитами в уровне второго этажа по юго-западному фасаду;



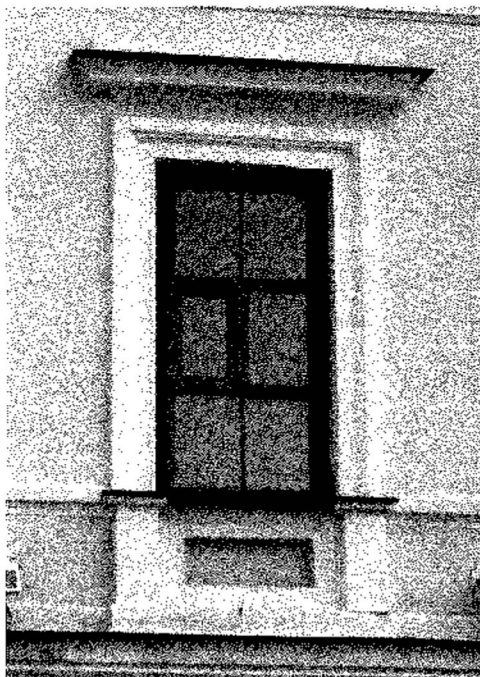
3) декоративное оформление оконных проемов первого этажа юго-западного, юго-восточного и северо-западного фасадов: массивный клинчатый замковый камень над проемами, упирающийся в междуэтажный карниз;



4) декоративное оформление оконных проемов второго этажа: профилированный рамочный наличник, опирающийся на подоконную тягу; профилированный сандрик над оконным проемом;



подоконные части проемов центрального ризалита и проемов над боковыми ризалитами дополнены горизонтальными нишами, ограниченными по флангам гладкими лопатками, крепящими подоконную тягу;



5) декоративное оформление оконных проемов ризалита третьего этажа центрального объема юго-западного фасада: наличие подоконной полки;



6) декоративное оформление оконных проемов по флангам ризалита третьего этажа центрального объема юго-западного фасада: рамочный профилированный наличник, опирающийся на подоконную полку;



7) наличие кованого навеса на два ската на кованых кронштейнах над дверным проемом юго-западного фасада;

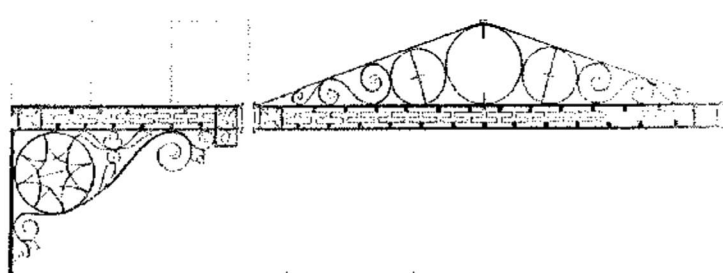


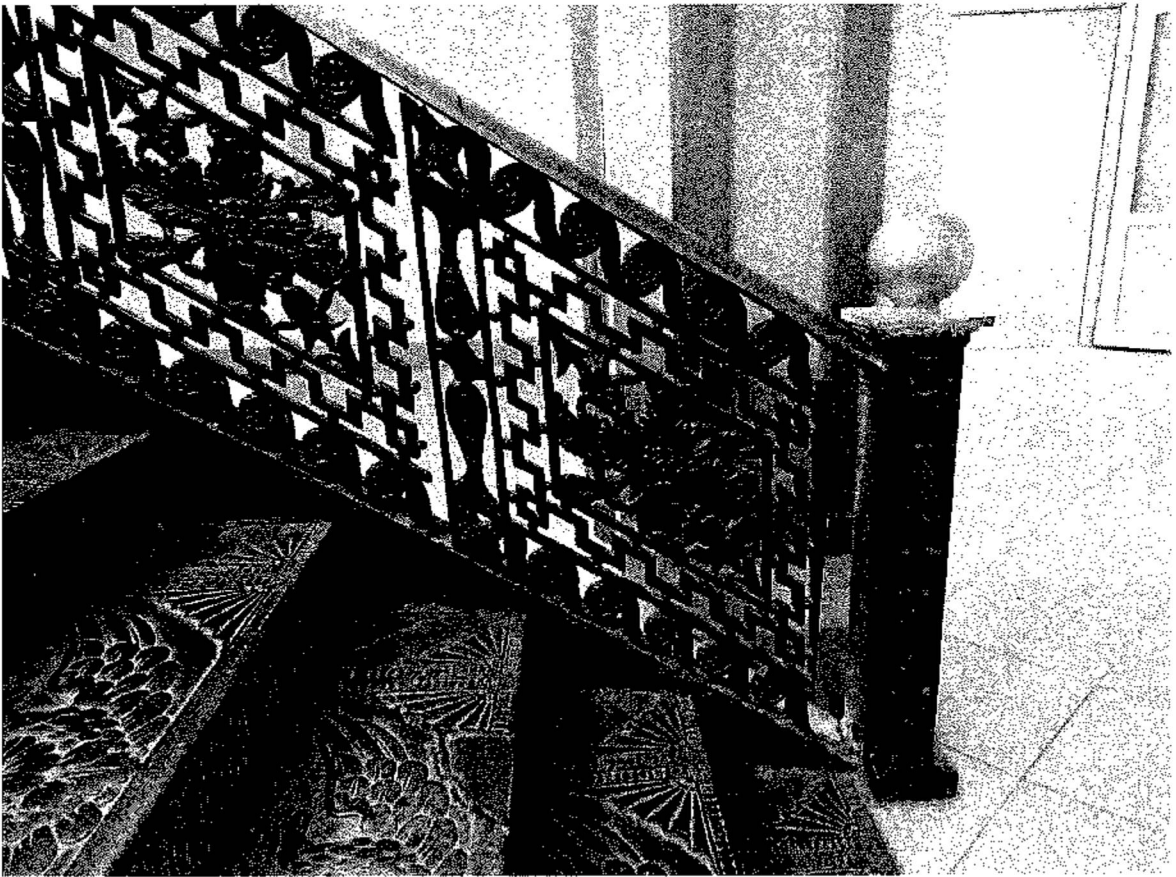
Рисунок решетки из паспорта ОКН

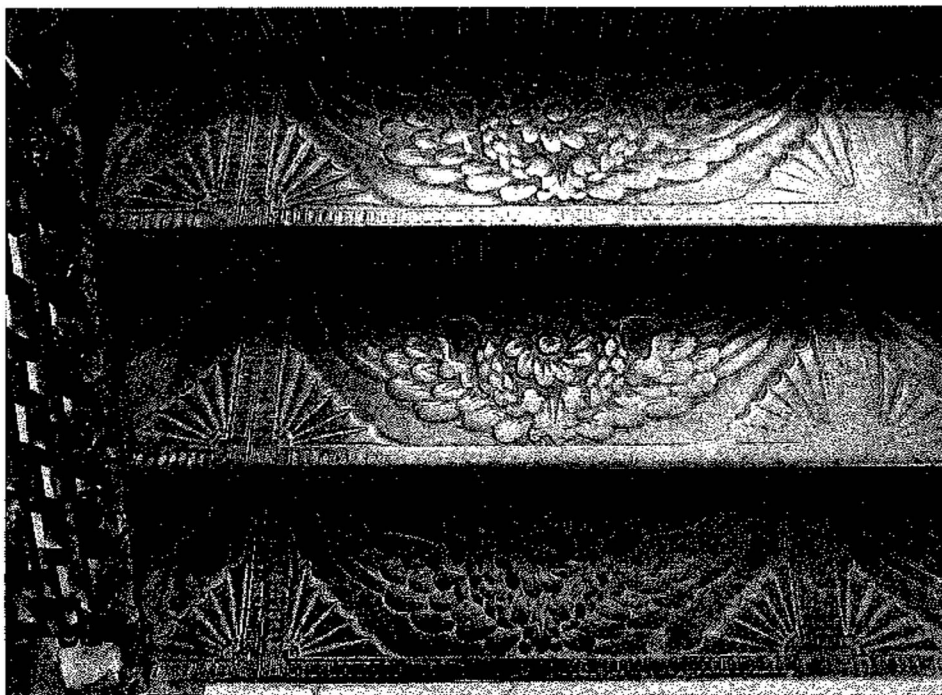
Приложение №6
к предмету охраны объекта культурного наследия
регионального значения
«Гимназия мужская. Здесь в 1-й Костромской гимназии учились
писатели Писемский А.Ф., Потехин А.А.,
идеолог народничества и критик Михайловский Н.К. и др.
деятели культуры», 1795 - 1847 гг.; 1839 г. - нач. XX в.
(Костромская область, г. Кострома, ул. Дзержинского, 17/11 А)

Декоративно-пластическое оформление интерьеров

1) 1) лестница в центральном объеме: парадная распашная с центральным
пригласительным маршем: литые металлические ступени; чугунные ограждения со столбиками;

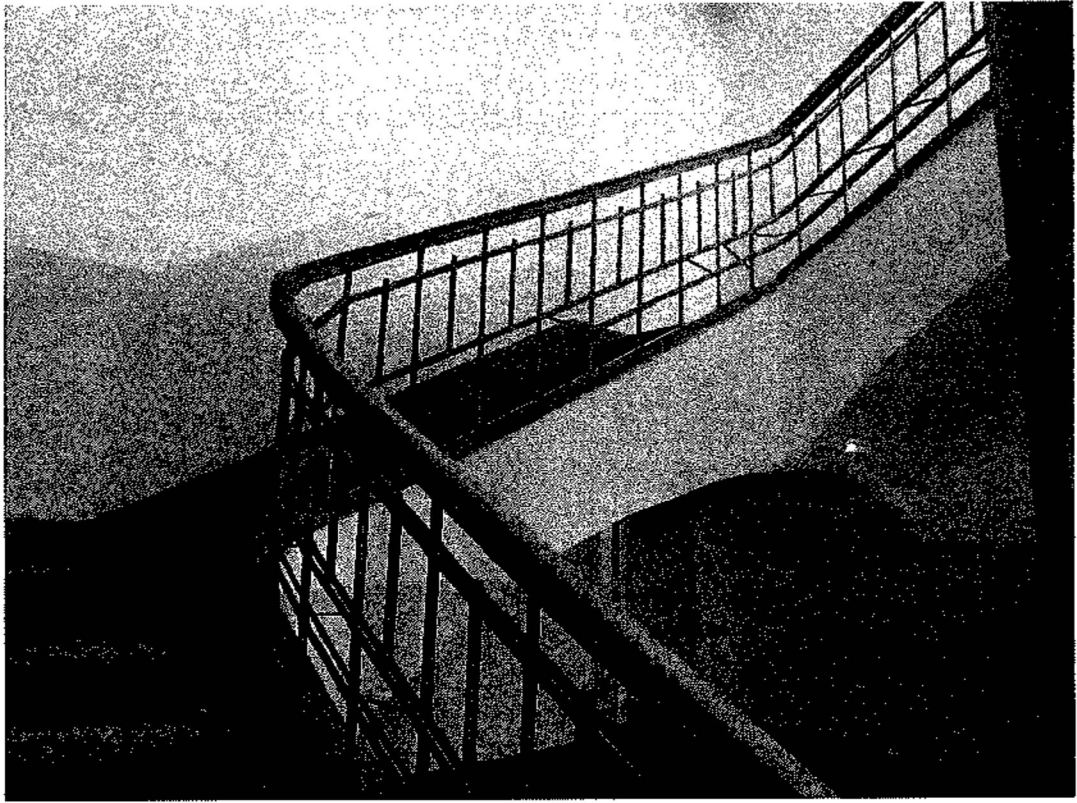






2) лестница в западной части центрального объема: угловая, на кирпичных косоурах; с профилированными бетонными ступенями и коваными ограждениями; чугунный столб в уровне первого этажа;





3) лестницы в боковых крыльях: двухмаршевые лестницы восточного и западного крыльев здания; месторасположение, конфигурация, материал ступеней и ограждения;



Лестница восточного крыла



Лестница восточного крыла



Лестница западного крыла



- 4) тянутый карниз в помещении 3 этажа: месторасположение, профиль;
5) угловая печь, облицованная белыми изразцами, в помещении 3-го этажа: месторасположение, конфигурация, материал отделки;

