



МИНИСТЕРСТВО ЮСТИЦИИ
КИРОВСКОЙ ОБЛАСТИ

ЗАРЕГИСТРИРОВАНО

Регистрационный № 3220

от « 05 » февраля 2026 г.

**УПРАВЛЕНИЕ
ГОСУДАРСТВЕННОЙ ОХРАНЫ ОБЪЕКТОВ КУЛЬТУРНОГО
НАСЛЕДИЯ КИРОВСКОЙ ОБЛАСТИ**

РЕШЕНИЕ

03.02.2026

№ 7

г. Киров

**Об утверждении границы территории объекта культурного наследия
(памятника истории и культуры) народов Российской Федерации
федерального значения «Комплекс памятников»**

В соответствии с подпунктом 10 пункта 2 статьи 33 Федерального закона от 25.06.2002 № 73-ФЗ «Об объектах культурного наследия (памятниках истории и культуры) народов Российской Федерации», Положением об управлении государственной охраны объектов культурного наследия Кировской области, утвержденным постановлением Правительства Кировской области от 17.05.2018 № 233-П, и разработанным Кировским областным государственным автономным учреждением «Научно-производственный центр по охране объектов культурного наследия Кировской области» проектом границы территории объекта культурного наследия (памятника истории и культуры) народов Российской Федерации федерального значения «Комплекс памятников» (местонахождение: Кировская область, Афанасьевский район, с. Бисерово), управление государственной охраны объектов культурного наследия Кировской области РЕШИЛО:

1. Утвердить границу территории объекта культурного наследия (памятника истории и культуры) народов Российской Федерации федерального значения «Комплекс памятников» (местонахождение:

Кировская область, Афанасьевский район, с. Бисерово) (далее – Объект) согласно приложению.

2. Установить, что деятельность в границе территории Объекта осуществляется в соответствии с требованиями, предусмотренными пунктом 1 статьи 5.1 Федерального закона от 25.06.2002 № 73-ФЗ «Об объектах культурного наследия (памятниках истории и культуры) народов Российской Федерации».

3. Настоящее решение вступает в силу с 01.09.2026. Пункт 2 настоящего решения действует до 01.09.2032.

4. Опубликовать настоящее решение на «Официальном интернет-портале правовой информации» (<http://www.pravo.gov.ru>) и разместить на официальном сайте управления государственной охраны объектов культурного наследия Кировской области.

Начальник управления

 А.Ю. Грачев


Приложение

УТВЕРЖДЕНА

решением управления
государственной охраны объектов
культурного наследия Кировской
области
от 03.01.2016 № 7

ГРАНИЦА ТЕРРИТОРИИ

**объекта культурного наследия (памятника истории и культуры)
народов Российской Федерации федерального значения «Комплекс
памятников» (местонахождение: Кировская область, Афанасьевский
район, с. Бисерово)**

1. Граница территории Объекта включает в себя два участка.

1.1. Первый участок границы территории Объекта имеет следующие
координаты характерных точек в системе координат «МСК-43»:

№ п/п	Обозначение характерных точек границы территории Объекта	Координаты характерных точек границы территории Объекта в системе координат «МСК-43»		Метод определения координат характерной точки	Средняя квадратичная погрешность положения характерной точки
		X	Y		
1	1	636064.27	3232884.56	геодезический метод	0,1 метра
2	2	636005.34	3232905.35	геодезический метод	0,1 метра
3	3	635985.07	3232895.81	геодезический метод	0,1 метра
4	4	635958.88	3232853.44	геодезический метод	0,1 метра
5	5	635953.09	3232826.38	геодезический метод	0,1 метра
6	6	635970.11	3232792.82	геодезический метод	0,1 метра
7	7	636005.42	3232785.90	геодезический метод	0,1 метра
8	8	636051.51	3232796.67	геодезический метод	0,1 метра

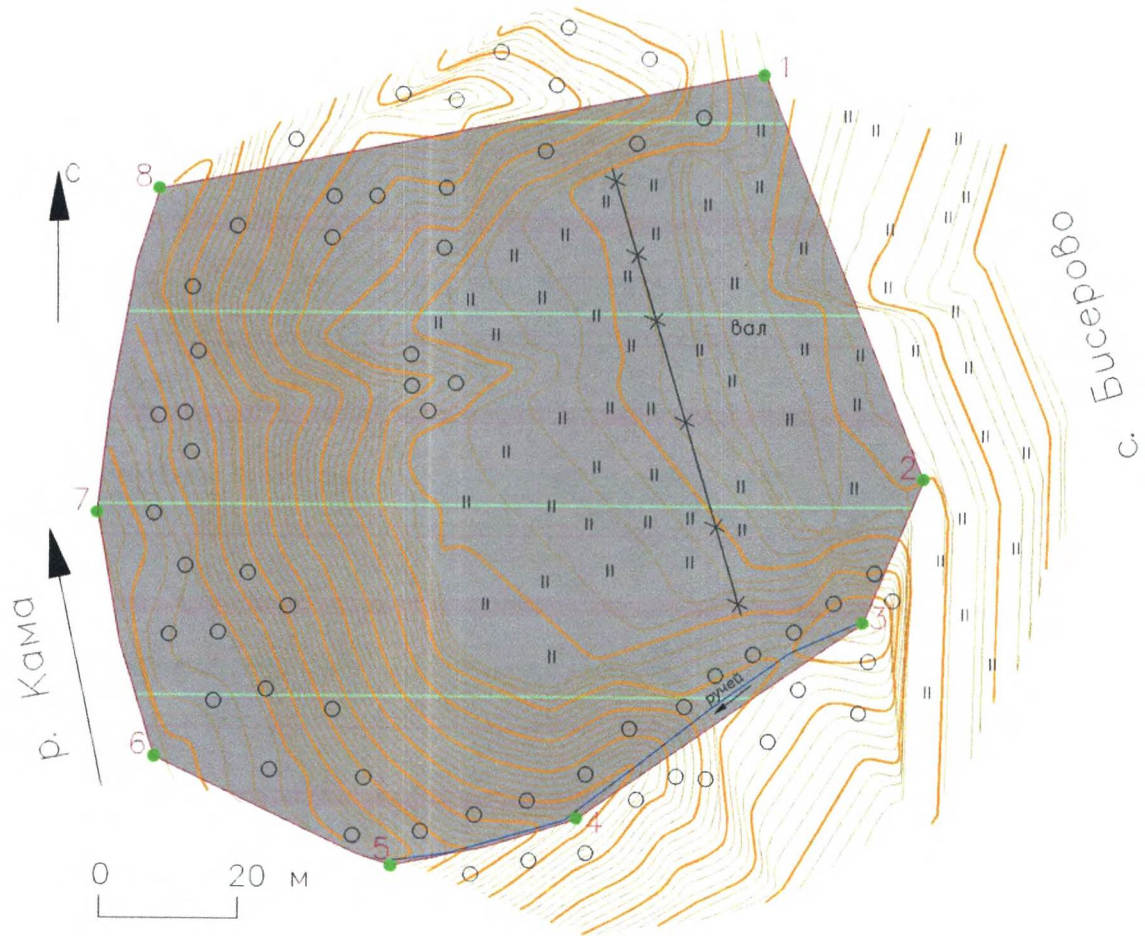
№ п/п	Обозначение характерных точек границы территории Объекта	Координаты характерных точек границы территории Объекта в системе координат «МСК-43»		Метод определения координат характерной точки	Средняя квадратичная погрешность положения характерной точки
		X	Y		
9	1	636064.27	3232884.56	геодезический метод	0,1 метра

1.2. Второй участок границы территории Объекта имеет следующие координаты характерных точек в системе координат «МСК-43»:

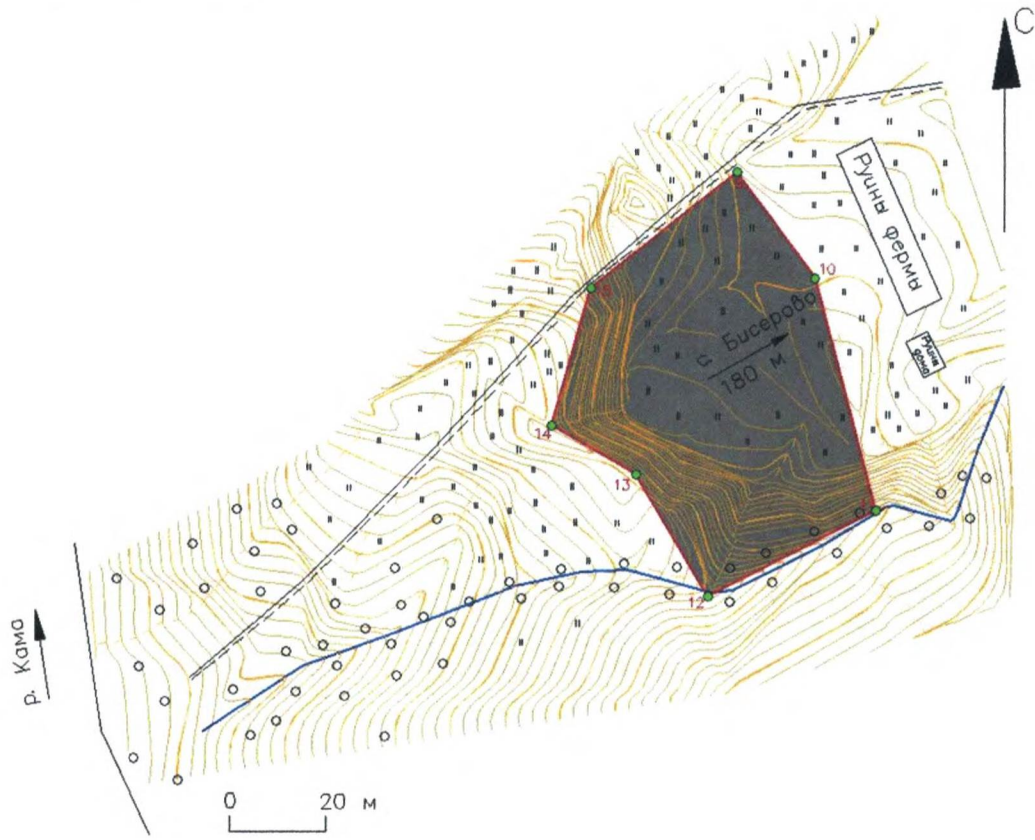
№ п/п	Обозначение характерных точек границы территории Объекта	Координаты характерных точек границы территории Объекта в системе координат «МСК-43»		Метод определения координат характерной точки	Средняя квадратичная погрешность положения характерной точки
		X	Y		
1	9	636257.86	3232864.06	геодезический метод	0,1 метра
2	10	636235.40	3232879.04	геодезический метод	0,1 метра
3	11	636187.50	3232889.57	геодезический метод	0,1 метра
4	12	636171.57	3232854.32	геодезический метод	0,1 метра
5	13	636197.05	3232840.49	геодезический метод	0,1 метра
6	14	636207.94	3232823.68	геодезический метод	0,1 метра
7	15	636235.59	3232832.82	геодезический метод	0,1 метра
8	9	636257.86	3232864.06	геодезический метод	0,1 метра

2. Графическое описание границы территории Объекта.

2.1. Графическое описание первого участка границы территории Объекта.



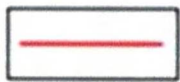
2.2. Графическое описание второго участка границы территории Объекта.



Условные обозначения:



Объект



Граница территории Объекта

1,2,3.....

Характерные точки границы территории Объекта