



**УПРАВЛЕНИЕ  
ГОСУДАРСТВЕННОЙ ОХРАНЫ ОБЪЕКТОВ КУЛЬТУРНОГО  
НАСЛЕДИЯ КИРОВСКОЙ ОБЛАСТИ**

**РЕШЕНИЕ**

23.10.2025

№ 103

г. Киров

**Об утверждении границы территории объекта культурного наследия  
(памятника истории и культуры) народов Российской Федерации  
федерального значения «Покровская (Трехсвятительская) церковь»**

В соответствии с подпунктом 10 пункта 2 статьи 33 Федерального закона от 25.06.2002 № 73-ФЗ «Об объектах культурного наследия (памятниках истории и культуры) народов Российской Федерации», Положением об управлении государственной охраны объектов культурного наследия Кировской области, утвержденным постановлением Правительства Кировской области от 17.05.2018 № 233-П, и разработанным Кировским областным государственным автономным учреждением «Научно-производственный центр по охране объектов культурного наследия Кировской области» проектом границы территории объекта культурного наследия (памятника истории и культуры) народов Российской Федерации федерального значения «Покровская (Трехсвятительская) церковь», расположенного по адресу: Кировская область, Лузский район, вне населенного пункта (бывшая д. Заборье), управление государственной охраны объектов культурного наследия Кировской области РЕШИЛО:

1. Утвердить границу территории объекта культурного наследия (памятника истории и культуры) народов Российской Федерации федерального значения «Покровская (Трехсвятительская) церковь»,

расположенного по адресу: Кировская область, Лузский район, вне населенного пункта (бывшая д. Заборье) (далее – Объект), согласно приложению.

2. Установить, что деятельность в границе территории Объекта осуществляется в соответствии с требованиями, предусмотренными пунктом 1 статьи 5.1 Федерального закона от 25.06.2002 № 73-ФЗ «Об объектах культурного наследия (памятниках истории и культуры) народов Российской Федерации».

3. Настоящее решение вступает в силу с 01.03.2026. Пункт 2 настоящего решения действует до 01.03.2032.

4. Опубликовать настоящее решение на «Официальном интернет-портале правовой информации» (<http://www.pravo.gov.ru>) и разместить на официальном сайте управления государственной охраны объектов культурного наследия Кировской области.

Начальник управления



А.Ю. Грачев

Приложение

УТВЕРЖДЕНА

решением управления  
государственной охраны объектов  
культурного наследия Кировской  
области  
от 23.10.2025 № 103

### ГРАНИЦА ТЕРРИТОРИИ

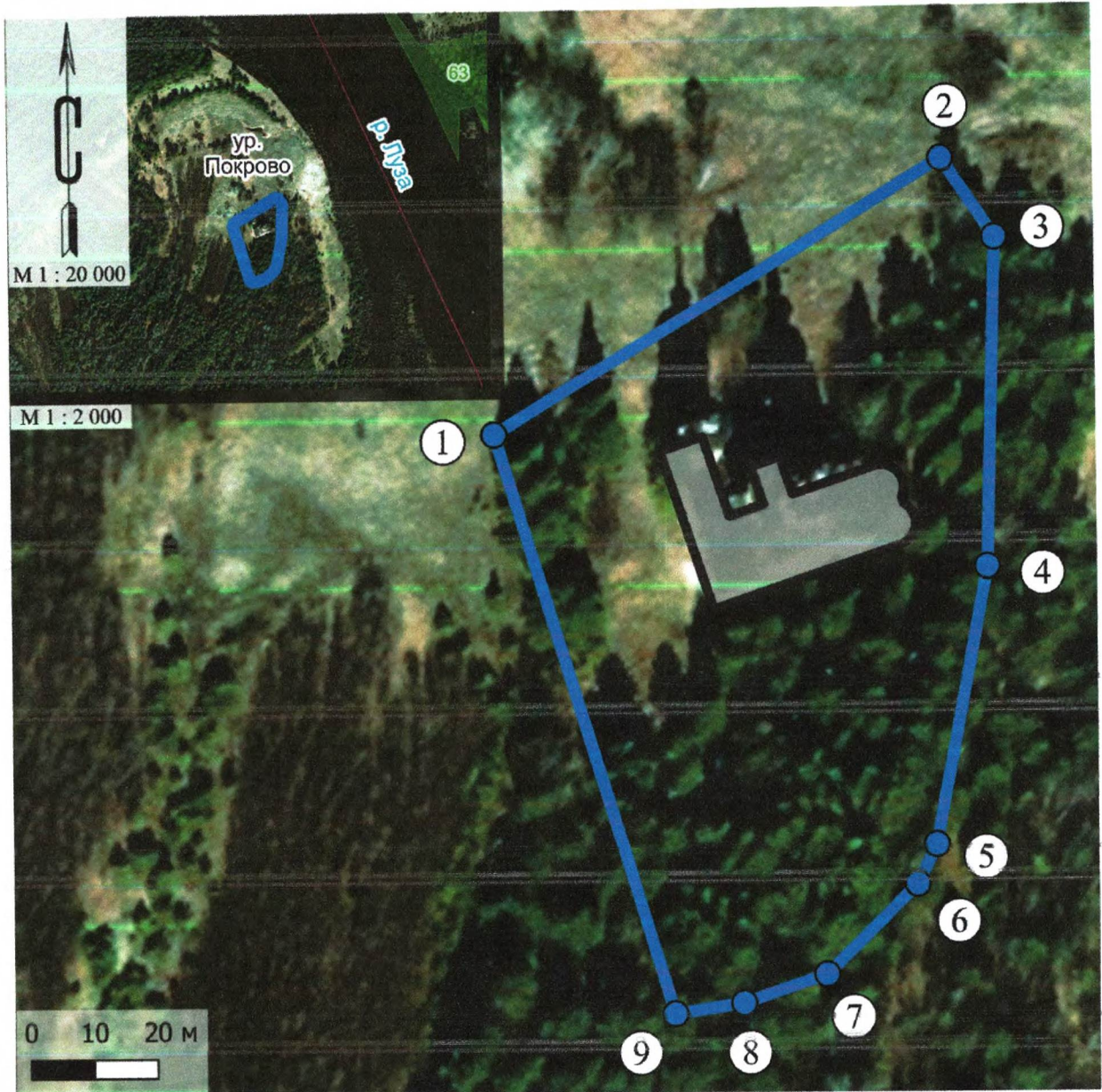
объекта культурного наследия (памятника истории и культуры)  
народов Российской Федерации федерального значения «Покровская  
(Трехсвятительская) церковь», расположенного по адресу: Кировская  
область, Лузский район, вне населенного пункта (бывшая д. Заборье)

1. Граница территории Объекта имеет следующие координаты  
характерных точек в системе координат «МСК-43»:

№ п/п	Обозначение характерных точек границы территории Объекта	Координаты характерных точек границы территории Объекта в системе координат «МСК-43»		Метод определения координат характерной точки	Средняя квадратичная погрешность положения характерной точки
		X	Y		
1	1	814641.01	1247525.26	геодезический метод	0,1 метра
2	2	814681.55	1247597.84	геодезический метод	0,1 метра
3	3	814668.86	1247605.77	геодезический метод	0,1 метра
4	4	814617.08	1247602.54	геодезический метод	0,1 метра
5	5	814573.68	1247592.83	геодезический метод	0,1 метра
6	6	814567.58	1247589.55	геодезический метод	0,1 метра
7	7	814553.85	1247574.68	геодезический метод	0,1 метра
8	8	814549.81	1247561.35	геодезический метод	0,1 метра
9	9	814549.45	1247551.07	геодезический метод	0,1 метра

№ п/п	Обозначение характерных точек границы территории Объекта	Координаты характерных точек границы территории Объекта в системе координат «МСК-43»		Метод определения координат характерной точки	Средняя квадратичная погрешность положения характерной точки
		X	Y		
10	1	814641.01	1247525.26	геодезический метод	0,1 метра

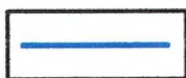
## 2. Графическое описание границы территории Объекта.



Условные обозначения:



Объект



Граница территории Объекта

1,2,3.....

Характерные точки границы территории Объекта