

МИНИСТЕРСТВО ЮСТИЦИИ
КИРОВСКОЙ ОБЛАСТИ

ЗАРЕГИСТРИРОВАНО

Регистрационный № 2616

от «23» октября 2025 г.

**УПРАВЛЕНИЕ
ГОСУДАРСТВЕННОЙ ОХРАНЫ ОБЪЕКТОВ КУЛЬТУРНОГО
НАСЛЕДИЯ КИРОВСКОЙ ОБЛАСТИ**

РЕШЕНИЕ

22.10.2025

№ 102

г. Киров

**Об утверждении границы территории объекта культурного наследия
(памятника истории и культуры) народов Российской Федерации
регионального значения «Могила с памятником первого председателя
Вятского комитета РСДРП – В.А. Горбачева»**

В соответствии с подпунктом 10 пункта 2 статьи 33 Федерального закона от 25.06.2002 № 73-ФЗ «Об объектах культурного наследия (памятниках истории и культуры) народов Российской Федерации», Положением об управлении государственной охраны объектов культурного наследия Кировской области, утвержденным постановлением Правительства Кировской области от 17.05.2018 № 233-П, и разработанным Кировским областным государственным автономным учреждением «Научно-производственный центр по охране объектов культурного наследия Кировской области» проектом границы территории объекта культурного наследия (памятника истории и культуры) народов Российской Федерации регионального значения «Могила с памятником первого председателя Вятского комитета РСДРП – В.А. Горбачева», расположенного по адресу: Кировская область, г. Киров, Октябрьский район, Октябрьский проспект, в районе д. 36, управление государственной охраны объектов культурного наследия Кировской области РЕШИЛО:

1. Утвердить границу территории объекта культурного наследия (памятника истории и культуры) народов Российской Федерации регионального значения «Могила с памятником первого председателя Вятского комитета РСДРП – В.А. Горбачева», расположенного по адресу:

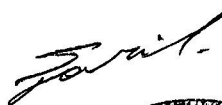
Кировская область, г. Киров, Октябрьский район, Октябрьский проспект, в районе д. 36 (далее – Объект), согласно приложению.

2. Установить, что деятельность в границе территории Объекта осуществляется в соответствии с требованиями, предусмотренными пунктом 1 статьи 5.1 Федерального закона от 25.06.2002 № 73-ФЗ «Об объектах культурного наследия (памятниках истории и культуры) народов Российской Федерации».

3. Настоящее решение вступает в силу с 01.03.2026. Пункт 2 настоящего решения действует до 01.03.2032.

4. Опубликовать настоящее решение на «Официальном интернет-портале правовой информации» (<http://www.pravo.gov.ru>) и разместить на официальном сайте управления государственной охраны объектов культурного наследия Кировской области.

Начальник управления



А.Ю. Грачев



Приложение

УТВЕРЖДЕНА

решением управления
государственной охраны объектов
культурного наследия Кировской
области
от 22.10.2025 № 102

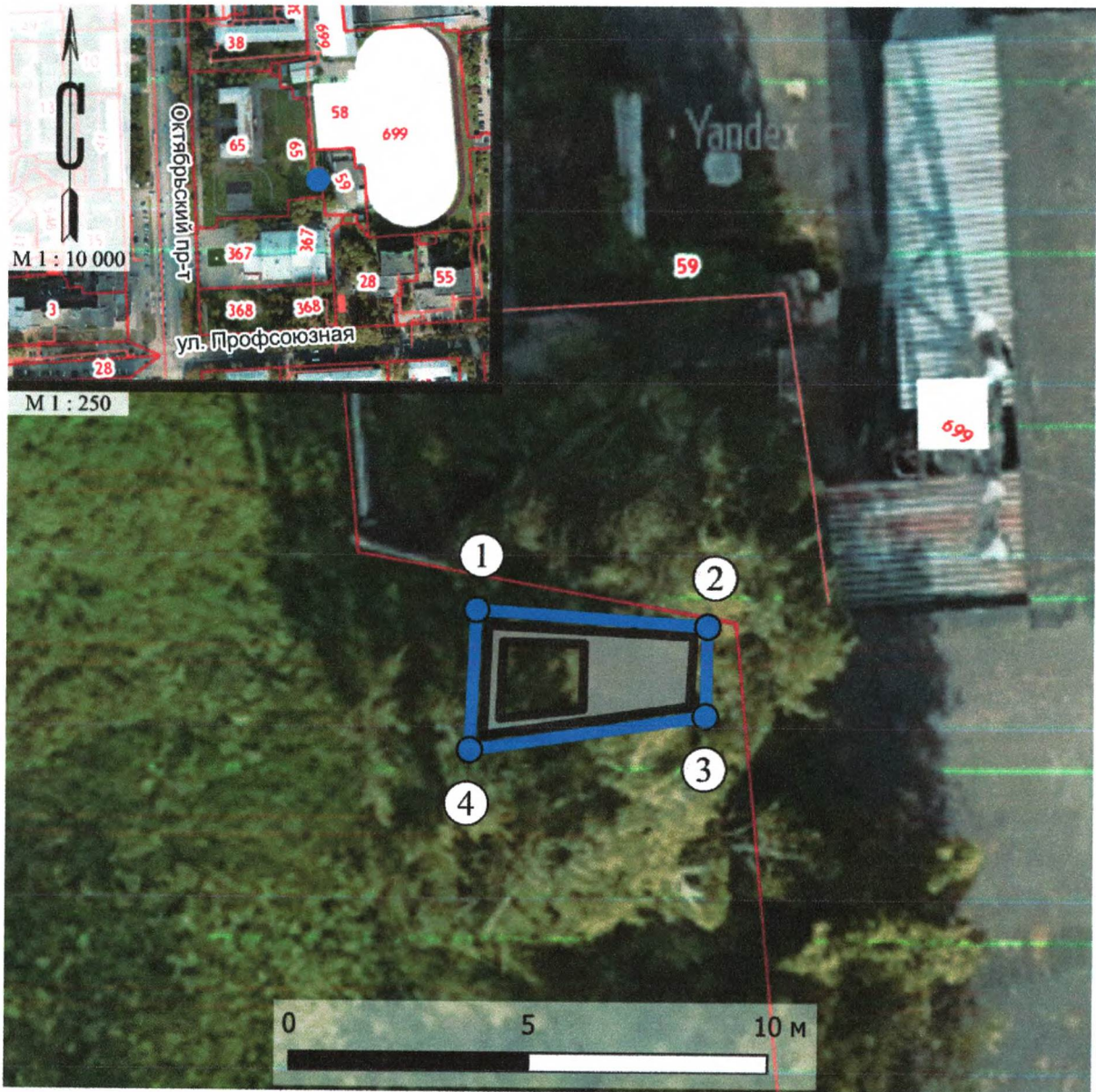
ГРАНИЦА ТЕРРИТОРИИ

объекта культурного наследия (памятника истории и культуры)
народов Российской Федерации регионального значения «Могила с
памятником первого председателя Вятского комитета РСДРП – В.А.
Горбачева», расположенного по адресу: Кировская область, г. Киров,
Октябрьский район, Октябрьский проспект, в районе д. 36

1. Граница территории Объекта имеет следующие координаты
характерных точек в системе координат «МСК-43»:

№ п/п	Обозначение характерных точек границы территории Объекта	Координаты характерных точек границы территории Объекта в системе координат «МСК-43»		Метод определения координат характерной точки	Средняя квадратичная погрешность положения характерной точки
		X	Y		
1	1	585579.88	2198306.33	геодезический метод	0,1 метра
2	2	585579.50	2198310.57	геодезический метод	0,1 метра
3	3	585577.90	2198310.54	геодезический метод	0,1 метра
4	4	585577.30	2198306.20	геодезический метод	0,1 метра
5	1	585579.88	2198306.33	геодезический метод	0,1 метра

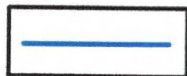
2. Графическое описание границы территории Объекта.



Условные обозначения:



Объект



Граница территории Объекта

1,2,3.....

Характерные точки границы территории Объекта