



МИНИСТЕРСТВО ЮСТИЦИИ  
КИРОВСКОЙ ОБЛАСТИ

**ЗАРЕГИСТРИРОВАНО**

Регистрационный № 2441

от «21» июня 2025 г.

**УПРАВЛЕНИЕ  
ГОСУДАРСТВЕННОЙ ОХРАНЫ ОБЪЕКТОВ КУЛЬТУРНОГО  
НАСЛЕДИЯ КИРОВСКОЙ ОБЛАСТИ**

**РЕШЕНИЕ**

18.07.2025

№ 59

г. Киров

**Об утверждении границы территории объекта культурного наследия  
(памятника истории и культуры) народов Российской Федерации  
федерального значения «Церковь Ильинская»**

В соответствии с подпунктом 10 пункта 2 статьи 33 Федерального закона от 25.06.2002 № 73-ФЗ «Об объектах культурного наследия (памятниках истории и культуры) народов Российской Федерации», Положением об управлении государственной охраны объектов культурного наследия Кировской области, утвержденным постановлением Правительства Кировской области от 17.05.2018 № 233-П, и разработанным Кировским областным государственным автономным учреждением «Научно-производственный центр по охране объектов культурного наследия Кировской области» проектом границы территории объекта культурного наследия (памятника истории и культуры) народов Российской Федерации федерального значения «Церковь Ильинская», расположенного по адресу: Кировская область, Котельничский район, с. Юрьево, ул. Набережная, д. 14, управление государственной охраны объектов культурного наследия Кировской области РЕШИЛО:

1. Утвердить границу территории объекта культурного наследия (памятника истории и культуры) народов Российской Федерации федерального значения «Церковь Ильинская», расположенного по адресу:

Кировская область, Котельничский район, с. Юрьево, ул. Набережная, д. 14 (далее – Объект), согласно приложению.

2. Установить, что деятельность в границе территории Объекта осуществляется в соответствии с требованиями, предусмотренными пунктом 1 статьи 5.1 Федерального закона от 25.06.2002 № 73-ФЗ «Об объектах культурного наследия (памятниках истории и культуры) народов Российской Федерации».

3. Настоящее решение вступает в силу с 01.03.2026. Пункт 2 настоящего решения действует до 01.03.2032.

4. Опубликовать настоящее решение на «Официальном интернет-портале правовой информации» (<http://www.pravo.gov.ru>) и разместить на официальном сайте управления государственной охраны объектов культурного наследия Кировской области.

И.о. начальника управления

  
И.С. Бережных



Приложение

УТВЕРЖДЕНА

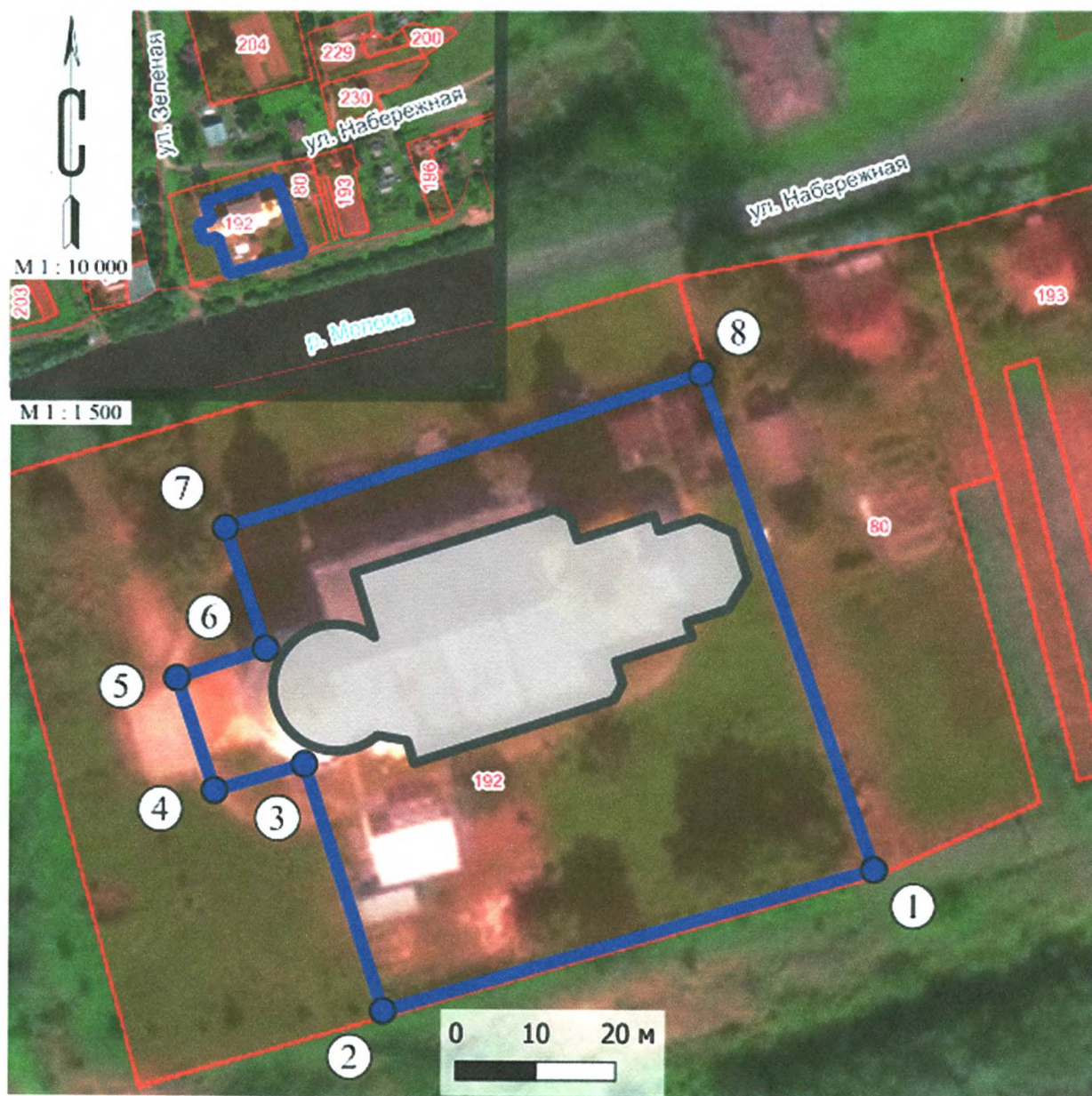
решением управления  
государственной охраны объектов  
культурного наследия Кировской  
области  
от 18.07.2025 № 59

**ГРАНИЦА ТЕРРИТОРИИ**  
**объекта культурного наследия (памятника истории и культуры)**  
**народов Российской Федерации федерального значения «Церковь**  
**Ильинская», расположенного по адресу: Кировская область,**  
**Котельничский район, с. Юрьево, ул. Набережная, д. 14**

1. Граница территории Объекта имеет следующие координаты  
характерных точек в системе координат «МСК-43»:

№ п/п	Обозначение характерных точек границы территории Объекта	Координаты характерных точек границы территории Объекта в системе координат «МСК-43»		Метод определения координат характерной точки	Средняя квадратичная погрешность положения характерной точки
		X	Y		
1	1	566446.41	1308258.25	геодезический метод	0,1 метра
2	2	566427.65	1308196.98	геодезический метод	0,1 метра
3	3	566458.45	1308186.57	геодезический метод	0,1 метра
4	4	566454.98	1308175.38	геодезический метод	0,1 метра
5	5	566468.96	1308170.43	геодезический метод	0,1 метра
6	6	566472.81	1308181.48	геодезический метод	0,1 метра
7	7	566487.93	1308176.17	геодезический метод	0,1 метра
8	8	566508.16	1308235.60	геодезический метод	0,1 метра
9	1	566446.41	1308258.25	геодезический метод	0,1 метра

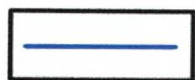
## 2. Графическое описание границы территории Объекта.



Условные обозначения:



Объект



Граница территории Объекта

1,2,3.....

Характерные точки границы территории Объекта