

МИНИСТЕРСТВО ЮСТИЦИИ
КИРОВСКОЙ ОБЛАСТИ

ЗАРЕГИСТРИРОВАНО

Регистрационный № 2196

от «03» марта 20 25 г.

**УПРАВЛЕНИЕ
ГОСУДАРСТВЕННОЙ ОХРАНЫ ОБЪЕКТОВ КУЛЬТУРНОГО
НАСЛЕДИЯ КИРОВСКОЙ ОБЛАСТИ**

РЕШЕНИЕ

28.02.2025

№ 18

г. Киров

Об утверждении границы территории объекта культурного наследия (памятника истории и культуры) народов Российской Федерации федерального значения «Трапезная», входящего в состав объекта культурного наследия (памятника истории и культуры) народов Российской Федерации федерального значения «Комплекс сооружений»

В соответствии с подпунктом 10 пункта 2 статьи 33 Федерального закона от 25.06.2002 № 73-ФЗ «Об объектах культурного наследия (памятниках истории и культуры) народов Российской Федерации», Положением об управлении государственной охраны объектов культурного наследия Кировской области, утвержденным постановлением Правительства Кировской области от 17.05.2018 № 233-П, и разработанным Кировским областным государственным автономным учреждением «Научно-производственный центр по охране объектов культурного наследия Кировской области» проектом границы территории объекта культурного наследия (памятника истории и культуры) народов Российской Федерации федерального значения «Трапезная», расположенного по адресу: Кировская область, Орловский район, с. Чудиново, ул. 1-я Центральная, д. 32, входящего в состав объекта культурного наследия (памятника истории и культуры) народов Российской Федерации федерального значения «Комплекс сооружений», управление государственной охраны объектов культурного наследия Кировской области РЕШИЛО:

1. Утвердить границу территории объекта культурного наследия (памятника истории и культуры) народов Российской Федерации федерального значения «Трапезная», расположенного по адресу: Кировская область, Орловский район, с. Чудиново, ул. 1-я Центральная, д. 32, входящего в состав объекта культурного наследия (памятника истории и культуры) народов Российской Федерации федерального значения «Комплекс сооружений» (далее – Объект), согласно приложению.

2. Установить, что деятельность в границе территории Объекта осуществляется в соответствии с требованиями, предусмотренными пунктом 1 статьи 5.1 Федерального закона от 25.06.2002 № 73-ФЗ «Об объектах культурного наследия (памятниках истории и культуры) народов Российской Федерации».

3. Настоящее решение вступает в силу с 01.09.2025. Пункт 2 настоящего решения действует до 01.09.2031.

4. Опубликовать настоящее решение на «Официальном интернет-портале правовой информации» (<http://www.pravo.gov.ru>) и разместить на официальном сайте управления государственной охраны объектов культурного наследия Кировской области.

Начальник управления



А.Ю. Грачев



Приложение

УТВЕРЖДЕНА

решением управления
государственной охраны объектов
культурного наследия Кировской
области
от 28.02.2025 № 18

ГРАНИЦА ТЕРРИТОРИИ

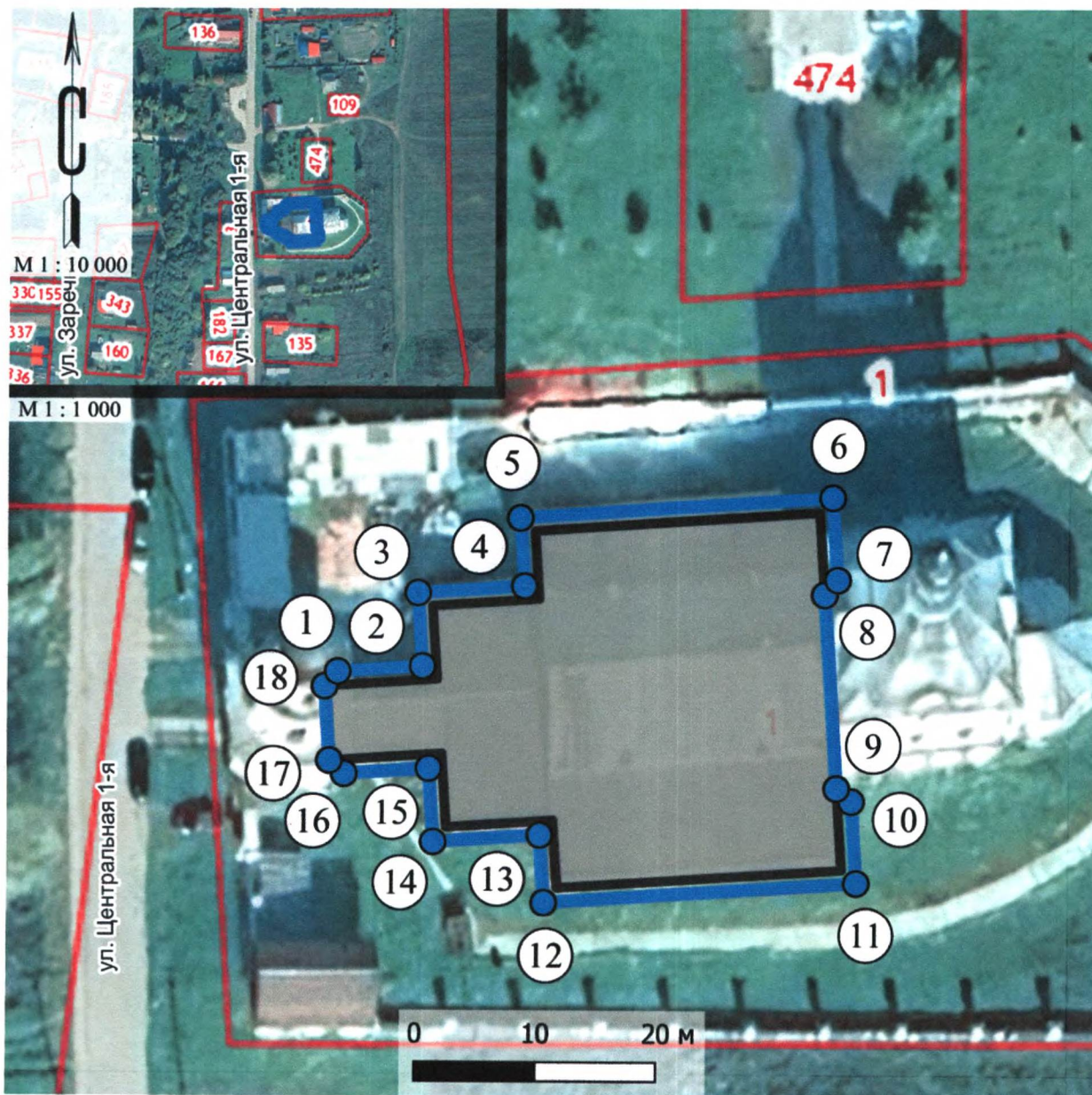
**объекта культурного наследия (памятника истории и культуры)
народов Российской Федерации федерального значения «Трапезная»,
расположенного по адресу: Кировская область, Орловский район,
с. Чудиново, ул. 1-я Центральная, д. 32, входящего в состав объекта
культурного наследия (памятника истории и культуры) народов
Российской Федерации федерального значения «Комплекс сооружений»**

1. Граница территории Объекта имеет следующие координаты
характерных точек в системе координат «МСК-43»:

№ п/п	Обозначение характерных точек границы территории Объекта	Координаты характерных точек границы территории Объекта в системе координат «МСК-43»		Метод определения координат характерной точки	Средняя квадратичная погрешность положения характерной точки
		X	Y		
1	1	609500.54	1337704.36	геодезический метод	0,1 метра
2	2	609501.15	1337711.35	геодезический метод	0,1 метра
3	3	609507.19	1337710.83	геодезический метод	0,1 метра
4	4	609507.96	1337719.61	геодезический метод	0,1 метра
5	5	609513.57	1337719.12	геодезический метод	0,1 метра
6	6	609515.81	1337744.87	геодезический метод	0,1 метра
7	7	609509.05	1337745.46	геодезический метод	0,1 метра
8	8	609507.80	1337744.41	геодезический метод	0,1 метра

№ п/п	Обозначение характерных точек границы территории Объекта	Координаты характерных точек границы территории Объекта в системе координат «МСК-43»		Метод определения координат характерной точки	Средняя квадратичная погрешность положения характерной точки
		X	Y		
9	9	609491.92	1337745.79	геодезический метод	0,1 метра
10	10	609490.88	1337747.04	геодезический метод	0,1 метра
11	11	609484.12	1337747.63	геодезический метод	0,1 метра
12	12	609481.88	1337721.88	геодезический метод	0,1 метра
13	13	609487.49	1337721.39	геодезический метод	0,1 метра
14	14	609486.73	1337712.61	геодезический метод	0,1 метра
15	15	609492.77	1337712.08	геодезический метод	0,1 метра
16	16	609492.16	1337705.09	геодезический метод	0,1 метра
17	17	609493.21	1337703.84	геодезический метод	0,1 метра
18	18	609499.30	1337703.31	геодезический метод	0,1 метра
19	1	609500.54	1337704.36	геодезический метод	0,1 метра

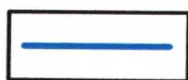
2. Графическое описание границы территории Объекта.



Условные обозначения:



Объект



Граница территории Объекта

1,2,3.....

Характерные точки границы территории Объекта