

МИНИСТЕРСТВО ЮСТИЦИИ КИРОВСКОЙ ОБЛАСТИ
ЗАРЕГИСТРИРОВАНО
Регистрационный № <u>2194</u>
от « <u>03</u> » <u>марта</u> 20 <u>25</u> г.

**УПРАВЛЕНИЕ
ГОСУДАРСТВЕННОЙ ОХРАНЫ ОБЪЕКТОВ КУЛЬТУРНОГО
НАСЛЕДИЯ КИРОВСКОЙ ОБЛАСТИ**

РЕШЕНИЕ

28.02.2025

№ 19

г. Киров

**Об утверждении границы территории объекта культурного наследия
(памятника истории и культуры) народов Российской Федерации
федерального значения «Троицкая церковь», входящего в состав
объекта культурного наследия (памятника истории и культуры) народов
Российской Федерации федерального значения «Комплекс сооружений»**

В соответствии с подпунктом 10 пункта 2 статьи 33 Федерального закона от 25.06.2002 № 73-ФЗ «Об объектах культурного наследия (памятниках истории и культуры) народов Российской Федерации», Положением об управлении государственной охраны объектов культурного наследия Кировской области, утвержденным постановлением Правительства Кировской области от 17.05.2018 № 233-П, и разработанным Кировским областным государственным автономным учреждением «Научно-производственный центр по охране объектов культурного наследия Кировской области» проектом границы территории объекта культурного наследия (памятника истории и культуры) народов Российской Федерации федерального значения «Троицкая церковь», расположенного по адресу: Кировская область, Орловский район, с. Чудиново, ул. 1-я Центральная, д. 32, входящего в состав объекта культурного наследия (памятника истории и культуры) народов Российской Федерации федерального значения «Комплекс сооружений», управление государственной охраны объектов культурного наследия Кировской области РЕШИЛО:


1. Утвердить границу территории объекта культурного наследия (памятника истории и культуры) народов Российской Федерации федерального значения «Троицкая церковь», расположенного по адресу: Кировская область, Орловский район, с. Чудиново, ул. 1-я Центральная, д. 32, входящего в состав объекта культурного наследия (памятника истории и культуры) народов Российской Федерации федерального значения «Комплекс сооружений» (далее – Объект), согласно приложению.

2. Установить, что деятельность в границе территории Объекта осуществляется в соответствии с требованиями, предусмотренными пунктом 1 статьи 5.1 Федерального закона от 25.06.2002 № 73-ФЗ «Об объектах культурного наследия (памятниках истории и культуры) народов Российской Федерации».

3. Настоящее решение вступает в силу с 01.09.2025. Пункт 2 настоящего решения действует до 01.09.2031.

4. Опубликовать настоящее решение на «Официальном интернет-портале правовой информации» (<http://www.pravo.gov.ru>) и разместить на официальном сайте управления государственной охраны объектов культурного наследия Кировской области.

Начальник управления



А.Ю. Грачев



Приложение

УТВЕРЖДЕНА

решением управления
государственной охраны объектов
культурного наследия Кировской
области
от 28.02.2025 № 19

ГРАНИЦА ТЕРРИТОРИИ

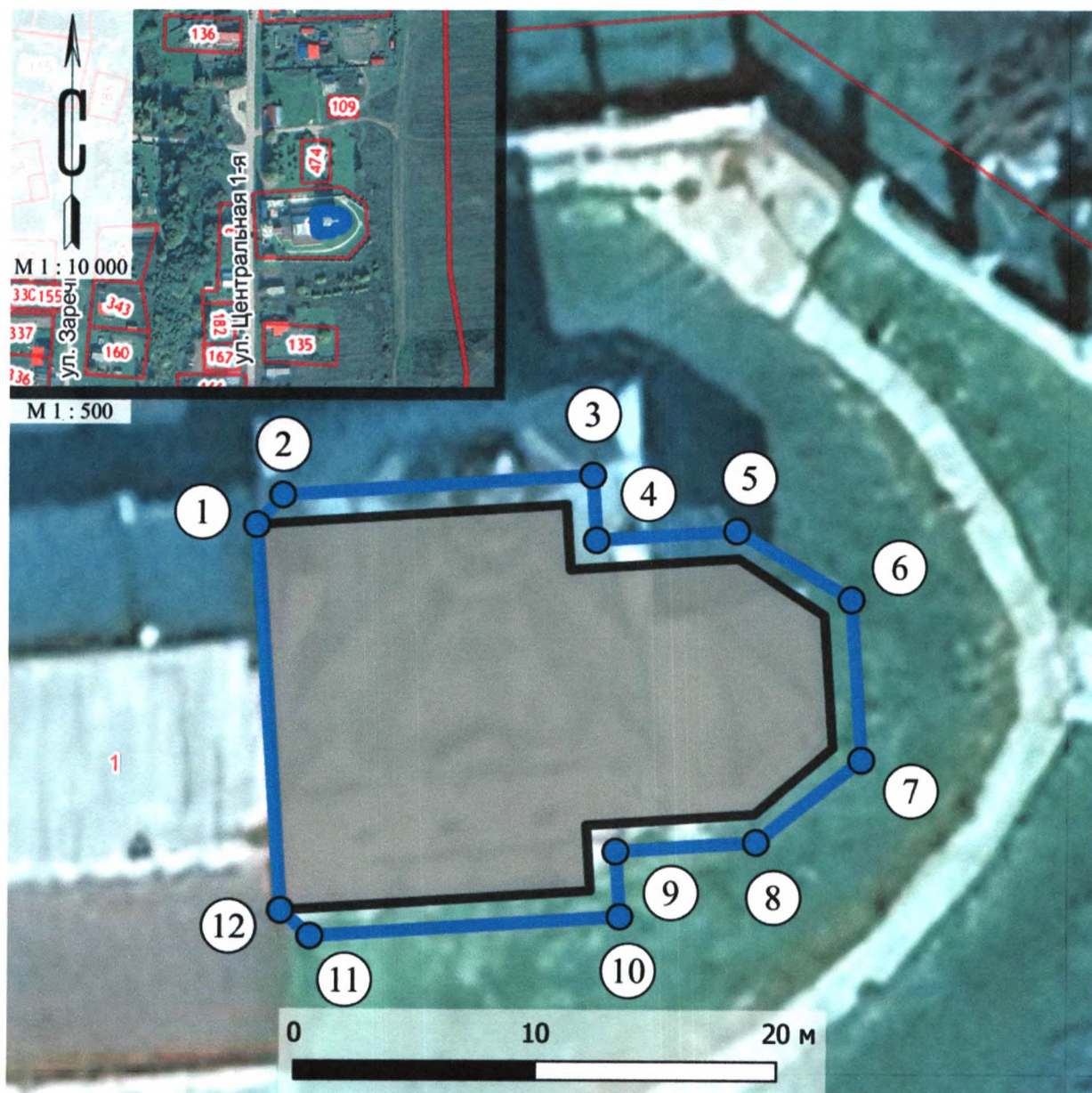
**объекта культурного наследия (памятника истории и культуры)
народов Российской Федерации федерального значения «Троицкая
церковь», расположенного по адресу: Кировская область, Орловский
район, с. Чудиново, ул. 1-я Центральная, д. 32, входящего в состав
объекта культурного наследия (памятника истории и культуры) народов
Российской Федерации федерального значения «Комплекс сооружений»**

1. Граница территории Объекта имеет следующие координаты
характерных точек в системе координат «МСК-43»:

№ п/п	Обозначение характерных точек границы территории Объекта	Координаты характерных точек границы территории Объекта в системе координат «МСК-43»		Метод определения координат характерной точки	Средняя квадратичная погрешность положения характерной точки
		X	Y		
1	1	609507.80	1337744.41	геодезический метод	0,1 метра
2	2	609509.05	1337745.46	геодезический метод	0,1 метра
3	3	609510.16	1337758.26	геодезический метод	0,1 метра
4	4	609507.47	1337758.49	геодезический метод	0,1 метра
5	5	609507.97	1337764.28	геодезический метод	0,1 метра
6	6	609505.26	1337769.10	геодезический метод	0,1 метра
7	7	609498.69	1337769.67	геодезический метод	0,1 метра
8	8	609495.18	1337765.40	геодезический метод	0,1 метра

№ п/п	Обозначение характерных точек границы территории Объекта	Координаты характерных точек границы территории Объекта в системе координат «МСК-43»		Метод определения координат характерной точки	Средняя квадратичная погрешность положения характерной точки
		X	Y		
9	9	609494.68	1337759.60	геодезический метод	0,1 метра
10	10	609491.99	1337759.84	геодезический метод	0,1 метра
11	11	609490.88	1337747.04	геодезический метод	0,1 метра
12	12	609491.92	1337745.79	геодезический метод	0,1 метра
13	1	609507.80	1337744.41	геодезический метод	0,1 метра

2. Графическое описание границы территории Объекта.



Условные обозначения:



Объект



Граница территории Объекта

1,2,3.....

Характерные точки границы территории Объекта