

МИНИСТЕРСТВО ЮСТИЦИИ
КИРОВСКОЙ ОБЛАСТИ

ЗАРЕГИСТРИРОВАНО

Регистрационный № 2175

от «24» февраля 20 25 г.

**УПРАВЛЕНИЕ
ГОСУДАРСТВЕННОЙ ОХРАНЫ ОБЪЕКТОВ КУЛЬТУРНОГО
НАСЛЕДИЯ КИРОВСКОЙ ОБЛАСТИ**

РЕШЕНИЕ

20.02.2025

№ 11

г. Киров

Об утверждении границы территории объекта культурного наследия (памятника истории и культуры) народов Российской Федерации федерального значения «Западные ворота», входящего в состав объекта культурного наследия (памятника истории и культуры) народов Российской Федерации федерального значения «Комплекс сооружений»

В соответствии с подпунктом 10 пункта 2 статьи 33 Федерального закона от 25.06.2002 № 73-ФЗ «Об объектах культурного наследия (памятниках истории и культуры) народов Российской Федерации», Положением об управлении государственной охраны объектов культурного наследия Кировской области, утвержденным постановлением Правительства Кировской области от 17.05.2018 № 233-П, и разработанным Кировским областным государственным автономным учреждением «Научно-производственный центр по охране объектов культурного наследия Кировской области» проектом границы территории объекта культурного наследия (памятника истории и культуры) народов Российской Федерации федерального значения «Западные ворота», расположенного по адресу: Кировская область, Орловский район, с. Чудиново, ул. 1-я Центральная, д. 32, входящего в состав объекта культурного наследия (памятника истории и культуры) народов Российской Федерации федерального значения «Комплекс сооружений», управление государственной охраны объектов культурного наследия Кировской области РЕШИЛО:

1. Утвердить границу территории объекта культурного наследия (памятника истории и культуры) народов Российской Федерации федерального значения «Западные ворота», расположенного по адресу: Кировская область, Орловский район, с. Чудиново, ул. 1-я Центральная, д. 32, входящего в состав объекта культурного наследия (памятника истории и культуры) народов Российской Федерации федерального значения «Комплекс сооружений» (далее – Объект), согласно приложению.

2. Установить, что деятельность в границе территории Объекта осуществляется в соответствии с требованиями, предусмотренными пунктом 1 статьи 5.1 Федерального закона от 25.06.2002 № 73-ФЗ «Об объектах культурного наследия (памятниках истории и культуры) народов Российской Федерации».

3. Настоящее решение вступает в силу с 01.09.2025. Пункт 2 настоящего решения действует до 01.09.2031.

4. Опубликовать настоящее решение на «Официальном интернет-портале правовой информации» (<http://www.pravo.gov.ru>) и разместить на официальном сайте управления государственной охраны объектов культурного наследия Кировской области.

Начальник управления


А.Ю. Грачев



Приложение

УТВЕРЖДЕНА

решением управления
государственной охраны объектов
культурного наследия Кировской
области
от 20.02.2025 № 11

ГРАНИЦА ТЕРРИТОРИИ

объекта культурного наследия (памятника истории и культуры)
народов Российской Федерации федерального значения «Западные
ворота», расположенного по адресу: Кировская область, Орловский
район, с. Чудиново, ул. 1-я Центральная, д. 32, входящего в состав
объекта культурного наследия (памятника истории и культуры) народов
Российской Федерации федерального значения «Комплекс сооружений»

1. Граница территории Объекта включает в себя два участка.

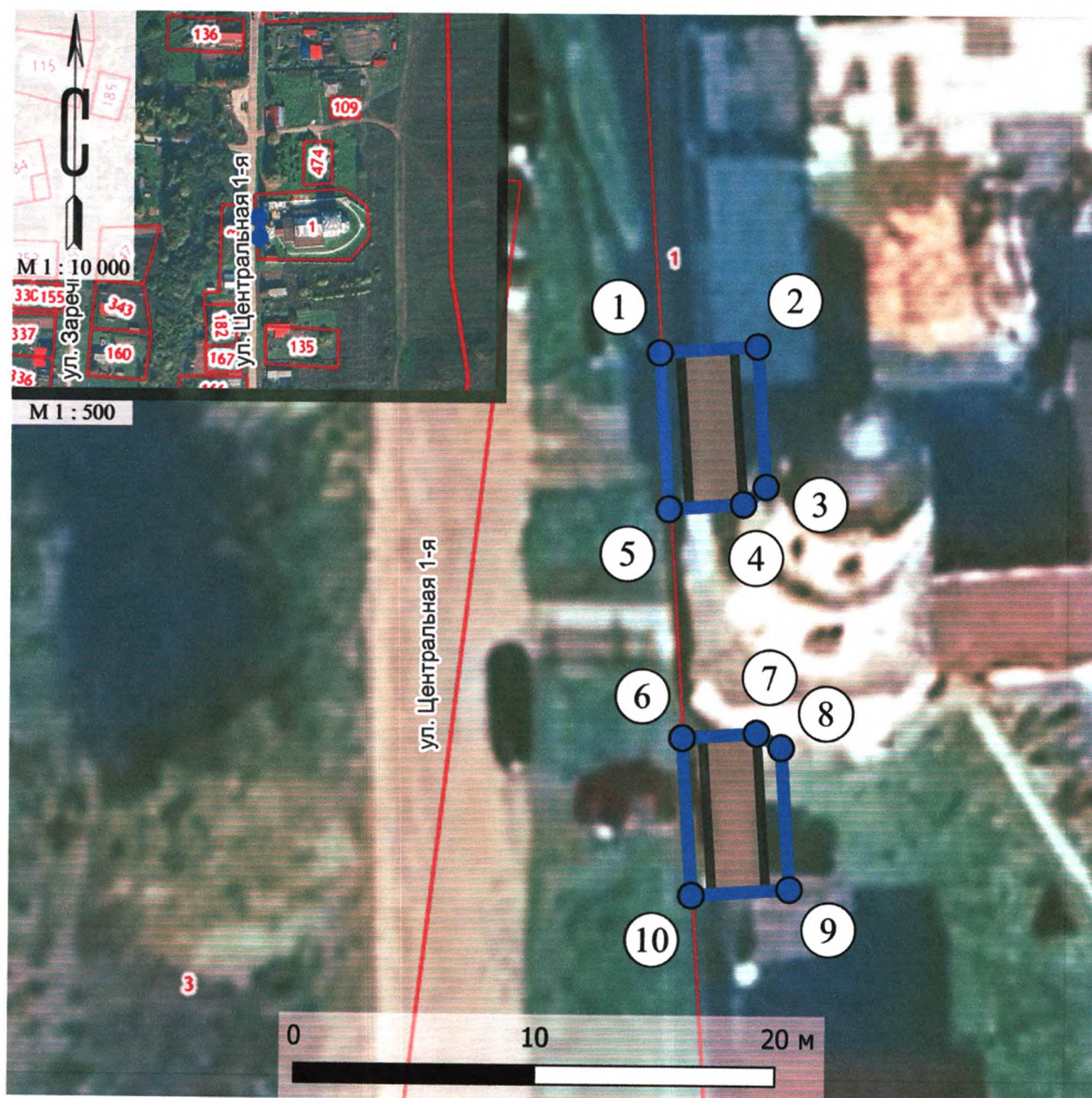
1.1. Первый участок границы территории Объекта имеет следующие
координаты характерных точек в системе координат «МСК-43»:

| № п/п | Обозначение характерных точек границы территории Объекта | Координаты характерных точек границы территории Объекта в системе координат «МСК-43» | | Метод определения координат характерной точки | Средняя квадратичная погрешность положения характерной точки |
|----------|--|--|------------|--|---|
| | | X | Y | | |
| 1 | 1 | 609506.56 | 1337693.07 | геодезический метод | 0,1 метра |
| 2 | 2 | 609506.92 | 1337697.12 | геодезический метод | 0,1 метра |
| 3 | 3 | 609501.11 | 1337697.63 | геодезический метод | 0,1 метра |
| 4 | 4 | 609500.38 | 1337696.70 | геодезический метод | 0,1 метра |
| 5 | 5 | 609500.11 | 1337693.63 | геодезический метод | 0,1 метра |
| 6 | 1 | 609506.56 | 1337693.07 | геодезический метод | 0,1 метра |

1.2. Второй участок границы территории Объекта имеет следующие координаты характерных точек в системе координат «МСК-43»:

| № п/п | Обозначение характерных точек границы территории Объекта | Координаты характерных точек границы территории Объекта в системе координат «МСК-43» | | Метод определения координат характерной точки | Средняя квадратичная погрешность положения характерной точки |
|----------|--|--|------------|--|---|
| | | X | Y | | |
| 1 | 6 | 609490.73 | 1337694.45 | геодезический метод | 0,1 метра |
| 2 | 7 | 609491.00 | 1337697.51 | геодезический метод | 0,1 метра |
| 3 | 8 | 609490.44 | 1337698.55 | геодезический метод | 0,1 метра |
| 4 | 9 | 609484.63 | 1337699.06 | геодезический метод | 0,1 метра |
| 5 | 10 | 609484.28 | 1337695.01 | геодезический метод | 0,1 метра |
| 6 | 6 | 609490.73 | 1337694.45 | геодезический метод | 0,1 метра |

2. Графическое описание границы территории Объекта.



Условные обозначения:



Объект



Граница территории Объекта

1,2,3.....

Характерные точки границы территории Объекта