

МИНИСТЕРСТВО ЮСТИЦИИ КИРОВСКОЙ ОБЛАСТИ
ЗАРЕГИСТРИРОВАНО
Регистрационный № <u>2176</u>
от « <u>24</u> » <u>февраля</u> 20 <u>25</u> г.

**УПРАВЛЕНИЕ
ГОСУДАРСТВЕННОЙ ОХРАНЫ ОБЪЕКТОВ КУЛЬТУРНОГО
НАСЛЕДИЯ КИРОВСКОЙ ОБЛАСТИ**

РЕШЕНИЕ

20.02.2025

№ 12

г. Киров

Об утверждении границы территории объекта культурного наследия (памятника истории и культуры) народов Российской Федерации федерального значения «Здание пекарни», входящего в состав объекта культурного наследия (памятника истории и культуры) народов Российской Федерации федерального значения «Комплекс сооружений»

В соответствии с подпунктом 10 пункта 2 статьи 33 Федерального закона от 25.06.2002 № 73-ФЗ «Об объектах культурного наследия (памятниках истории и культуры) народов Российской Федерации», Положением об управлении государственной охраны объектов культурного наследия Кировской области, утвержденным постановлением Правительства Кировской области от 17.05.2018 № 233-П, и разработанным Кировским областным государственным автономным учреждением «Научно-производственный центр по охране объектов культурного наследия Кировской области» проектом границы территории объекта культурного наследия (памятника истории и культуры) народов Российской Федерации федерального значения «Здание пекарни», расположенного по адресу: Кировская область, Орловский район, с. Чудиново, ул. 1-я Центральная, д. 32а, входящего в состав объекта культурного наследия (памятника истории и культуры) народов Российской Федерации федерального значения «Комплекс сооружений», управление государственной охраны объектов культурного наследия Кировской области РЕШИЛО:

1. Утвердить границу территории объекта культурного наследия (памятника истории и культуры) народов Российской Федерации федерального значения «Здание пекарни», расположенного по адресу: Кировская область, Орловский район, с. Чудиново, ул. 1-я Центральная, д. 32а, входящего в состав объекта культурного наследия (памятника истории и культуры) народов Российской Федерации федерального значения «Комплекс сооружений» (далее – Объект), согласно приложению.

2. Установить, что деятельность в границе территории Объекта осуществляется в соответствии с требованиями, предусмотренными пунктом 1 статьи 5.1 Федерального закона от 25.06.2002 № 73-ФЗ «Об объектах культурного наследия (памятниках истории и культуры) народов Российской Федерации».

3. Настоящее решение вступает в силу с 01.09.2025. Пункт 2 настоящего решения действует до 01.09.2031.

4. Опубликовать настоящее решение на «Официальном интернет-портале правовой информации» (<http://www.pravo.gov.ru>) и разместить на официальном сайте управления государственной охраны объектов культурного наследия Кировской области.

Начальник управления



А.Ю. Грачев



Приложение

УТВЕРЖДЕНА

решением управления
государственной охраны объектов
культурного наследия Кировской
области
от 20.02.2015 № 12

ГРАНИЦА ТЕРРИТОРИИ

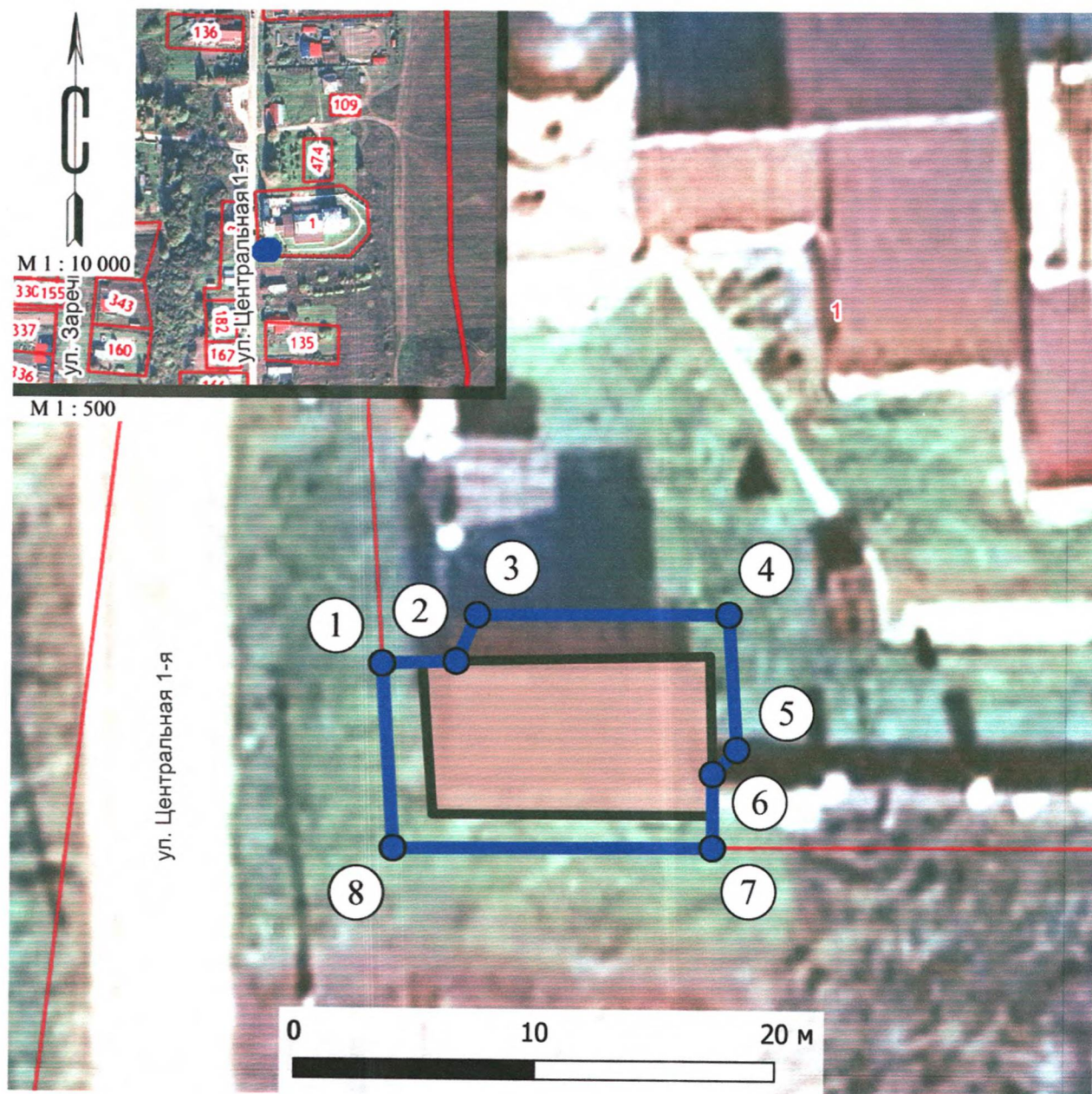
**объекта культурного наследия (памятника истории и культуры)
народов Российской Федерации федерального значения «Здание
пекарни», расположенного по адресу: Кировская область, Орловский
район, с. Чудиново, ул. 1-я Центральная, д. 32а, входящего в состав
объекта культурного наследия (памятника истории и культуры) народов
Российской Федерации федерального значения «Комплекс сооружений»**

1. Граница территории Объекта имеет следующие координаты
характерных точек в системе координат «МСК-43»:

№ п/п	Обозначение характерных точек границы территории Объекта	Координаты характерных точек границы территории Объекта в системе координат «МСК-43»		Метод определения координат характерной точки	Средняя квадратичная погрешность положения характерной точки
		X	Y		
1	1	609477.11	1337695.63	геодезический метод	0,1 метра
2	2	609477.29	1337698.71	геодезический метод	0,1 метра
3	3	609479.20	1337699.53	геодезический метод	0,1 метра
4	4	609479.48	1337709.98	геодезический метод	0,1 метра
5	5	609473.94	1337710.46	геодезический метод	0,1 метра
6	6	609472.91	1337709.49	геодезический метод	0,1 метра
7	7	609469.85	1337709.57	геодезический метод	0,1 метра
8	8	609469.50	1337696.30	геодезический метод	0,1 метра

№ п/п	Обозначение характерных точек границы территории Объекта	Координаты характерных точек границы территории Объекта в системе координат «МСК-43»		Метод определения координат характерной точки	Средняя квадратичная погрешность положения характерной точки
		X	Y		
9	1	609477.11	1337695.63	геодезический метод	0,1 метра

2. Графическое описание границы территории Объекта.



Условные обозначения:



Объект



Граница территории Объекта

1,2,3.....

Характерные точки границы территории Объекта