

МИНИСТЕРСТВО ЮСТИЦИИ
КИРОВСКОЙ ОБЛАСТИ

ЗАРЕГИСТРИРОВАНО

Регистрационный № 2156

от «17» февраля 2025 г.

**УПРАВЛЕНИЕ
ГОСУДАРСТВЕННОЙ ОХРАНЫ ОБЪЕКТОВ КУЛЬТУРНОГО
НАСЛЕДИЯ КИРОВСКОЙ ОБЛАСТИ**

РЕШЕНИЕ

12.02.2025

№ 9

г. Киров

Об утверждении границы территории объекта культурного наследия (памятника истории и культуры) народов Российской Федерации федерального значения «Ротонда», входящего в состав объекта культурного наследия (памятника истории и культуры) народов Российской Федерации федерального значения «Парковые сооружения».

В соответствии с подпунктом 10 пункта 2 статьи 33 Федерального закона от 25.06.2002 № 73-ФЗ «Об объектах культурного наследия (памятниках истории и культуры) народов Российской Федерации», Положением об управлении государственной охраны объектов культурного наследия Кировской области, утвержденным постановлением Правительства Кировской области от 17.05.2018 № 233-П, и разработанным Кировским областным государственным автономным учреждением «Научно-производственный центр по охране объектов культурного наследия Кировской области» проектом границы территории объекта культурного наследия (памятника истории и культуры) народов Российской Федерации федерального значения «Ротонда», расположенного по адресу: Кировская область, г. Киров, Первомайский район, Александровский сад, Пионерский пер., д. 6, входящего в состав объекта культурного наследия (памятника истории и культуры) народов Российской Федерации федерального значения «Парковые сооружения», управление государственной охраны объектов культурного наследия Кировской области РЕШИЛО:

1. Утвердить границу территории объекта культурного наследия (памятника истории и культуры) народов Российской Федерации федерального значения «Ротонда», расположенного по адресу: Кировская область, г. Киров, Первомайский район, Александровский сад, Пионерский пер., д. 6, входящего в состав объекта культурного наследия (памятника истории и культуры) народов Российской Федерации федерального значения «Парковые сооружения» (далее – Объект), согласно приложению.

2. Установить, что деятельность в границе территории Объекта осуществляется в соответствии с требованиями, предусмотренными пунктом 1 статьи 5.1 Федерального закона от 25.06.2002 № 73-ФЗ «Об объектах культурного наследия (памятниках истории и культуры) народов Российской Федерации».

3. Настоящее решение вступает в силу с 01.09.2025. Пункт 2 настоящего решения действует до 01.09.2031.

4. Опубликовать настоящее решение на «Официальном интернет-портале правовой информации» (<http://www.pravo.gov.ru>) и разместить на официальном сайте управления государственной охраны объектов культурного наследия Кировской области.

Начальник управления



М.П.

А.Ю. Грачев

Приложение

УТВЕРЖДЕНА

решением управления
государственной охраны объектов
культурного наследия Кировской
области
от 12.02.2025 № 9

ГРАНИЦА ТЕРРИТОРИИ

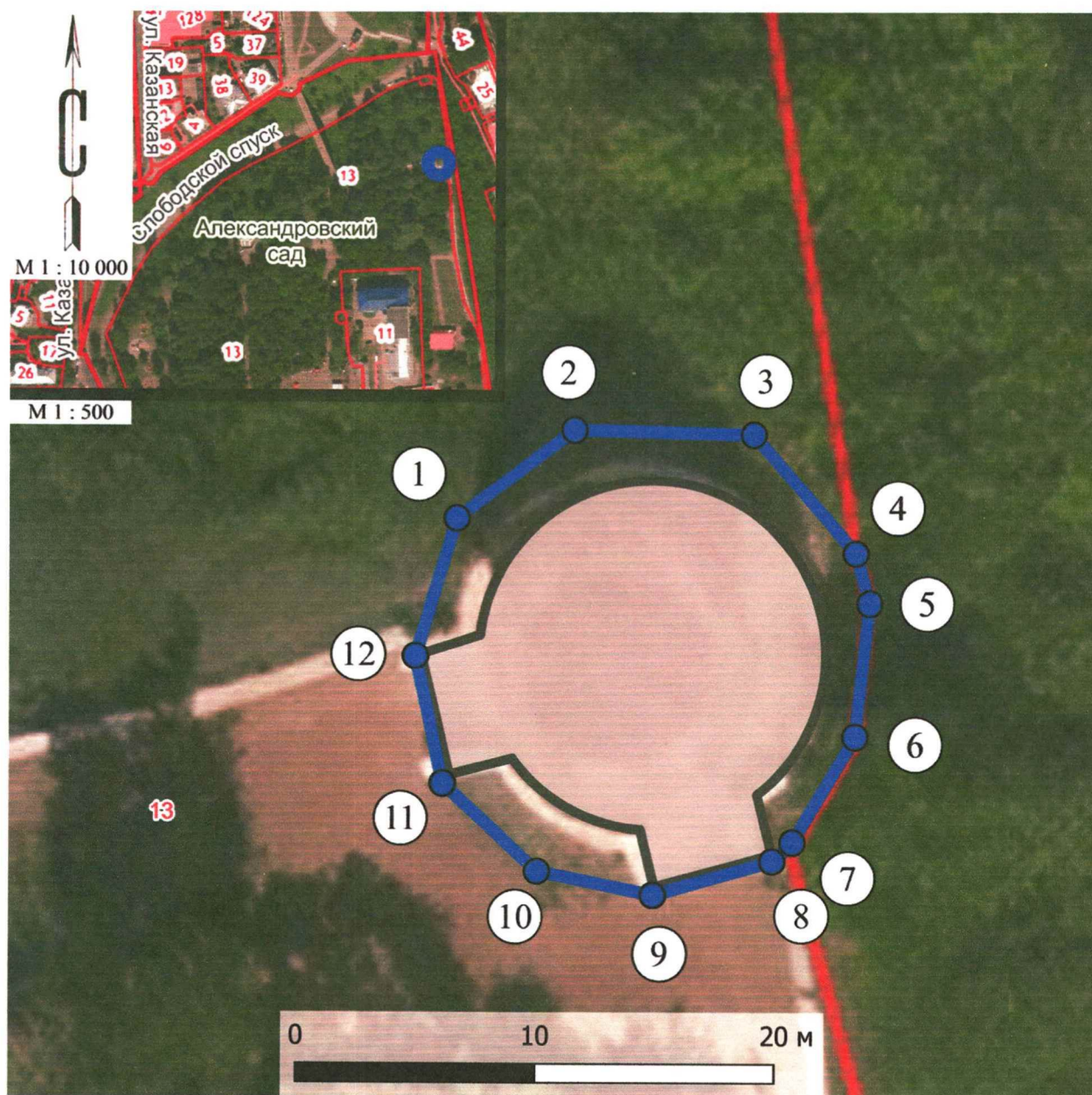
**объекта культурного наследия (памятника истории и культуры)
народов Российской Федерации федерального «Ротонда»,
расположенного по адресу: Кировская область, г. Киров, Первомайский
район, Александровский сад, Пионерский пер., д. 6, входящего в состав
объекта культурного наследия (памятника истории и культуры) народов
Российской Федерации федерального значения «Парковые сооружения»**

1. Граница территории Объекта имеет следующие координаты
характерных точек в системе координат «МСК-43»:

№ п/п	Обозначение характерных точек границы территории Объекта	Координаты характерных точек границы территории Объекта в системе координат «МСК-43»		Метод определения координат характерной точки	Средняя квадратичная погрешность положения характерной точки
		X	Y		
1	1	584764.89	2199996.22	геодезический метод	0,1 метра
2	2	584768.76	2200001.47	геодезический метод	0,1 метра
3	3	584768.47	2200009.42	геодезический метод	0,1 метра
4	4	584763.20	2200013.90	геодезический метод	0,1 метра
5	5	584761.00	2200014.50	геодезический метод	0,1 метра
6	6	584755.10	2200013.80	геодезический метод	0,1 метра
7	7	584750.50	2200011.10	геодезический метод	0,1 метра
8	8	584749.67	2200010.10	геодезический метод	0,1 метра

№ п/п	Обозначение характерных точек границы территории Объекта	Координаты характерных точек границы территории Объекта в системе координат «МСК-43»		Метод определения координат характерной точки	Средняя квадратичная погрешность положения характерной точки
		X	Y		
9	9	584748.21	2200004.80	геодезический метод	0,1 метра
10	10	584749.32	2199999.66	геодезический метод	0,1 метра
11	11	584753.22	2199995.50	геодезический метод	0,1 метра
12	12	584758.86	2199994.34	геодезический метод	0,1 метра
13	1	584764.89	2199996.22	геодезический метод	0,1 метра

2. Графическое описание границы территории Объекта.



Условные обозначения:



Объект



Граница территории Объекта

1,2,3.....

Характерные точки границы территории Объекта