

МИНИСТЕРСТВО ЮСТИЦИИ
КИРОВСКОЙ ОБЛАСТИ

ЗАРЕГИСТРИРОВАНО

Регистрационный № 2118

от « 31 » января 20 25 г.

**УПРАВЛЕНИЕ
ГОСУДАРСТВЕННОЙ ОХРАНЫ ОБЪЕКТОВ КУЛЬТУРНОГО
НАСЛЕДИЯ КИРОВСКОЙ ОБЛАСТИ**

РЕШЕНИЕ

29.01.2025

№ 5

г. Киров

Об утверждении границы территории объекта культурного наследия (памятника истории и культуры) народов Российской Федерации федерального значения «Надвратная церковь», входящего в состав объекта культурного наследия (памятника истории и культуры) народов Российской Федерации федерального значения «Ансамбль Трифонова монастыря»

В соответствии с подпунктом 10 пункта 2 статьи 33 Федерального закона от 25.06.2002 № 73-ФЗ «Об объектах культурного наследия (памятниках истории и культуры) народов Российской Федерации», Положением об управлении государственной охраны объектов культурного наследия Кировской области, утвержденным постановлением Правительства Кировской области от 17.05.2018 № 233-П, и разработанным Кировским областным государственным автономным учреждением «Научно-производственный центр по охране объектов культурного наследия Кировской области» проектом границы территории объекта культурного наследия (памятника истории и культуры) народов Российской Федерации федерального значения «Надвратная церковь», расположенного по адресу: Кировская область, г. Киров, Первомайский район, ул. Горбачева, д. 4, входящего в состав объекта культурного наследия (памятника истории и культуры) народов Российской Федерации федерального значения

«Ансамбль Трифонова монастыря», управление государственной охраны объектов культурного наследия Кировской области РЕШИЛО:

1. Утвердить границу территории объекта культурного наследия (памятника истории и культуры) народов Российской Федерации федерального значения «Надвратная церковь», расположенного по адресу: Кировская область, г. Киров, Первомайский район, ул. Горбачева, д. 4, входящего в состав объекта культурного наследия (памятника истории и культуры) народов Российской Федерации федерального значения «Ансамбль Трифонова монастыря» (далее – Объект), согласно приложению.

2. Установить, что деятельность в границе территории Объекта осуществляется в соответствии с требованиями, предусмотренными пунктом 1 статьи 5.1 Федерального закона от 25.06.2002 № 73-ФЗ «Об объектах культурного наследия (памятниках истории и культуры) народов Российской Федерации».

3. Настоящее решение вступает в силу с 01.09.2025. Пункт 2 настоящего решения действует до 01.09.2031.

4. Опубликовать настоящее решение на «Официальном интернет-портале правовой информации» (<http://www.pravo.gov.ru>) и разместить на официальном сайте управления государственной охраны объектов культурного наследия Кировской области.

Начальник управления



М.П.

А.Ю. Грачев

Приложение

УТВЕРЖДЕНА

решением управления
государственной охраны объектов
культурного наследия Кировской
области
от 29.01.2025 № 5

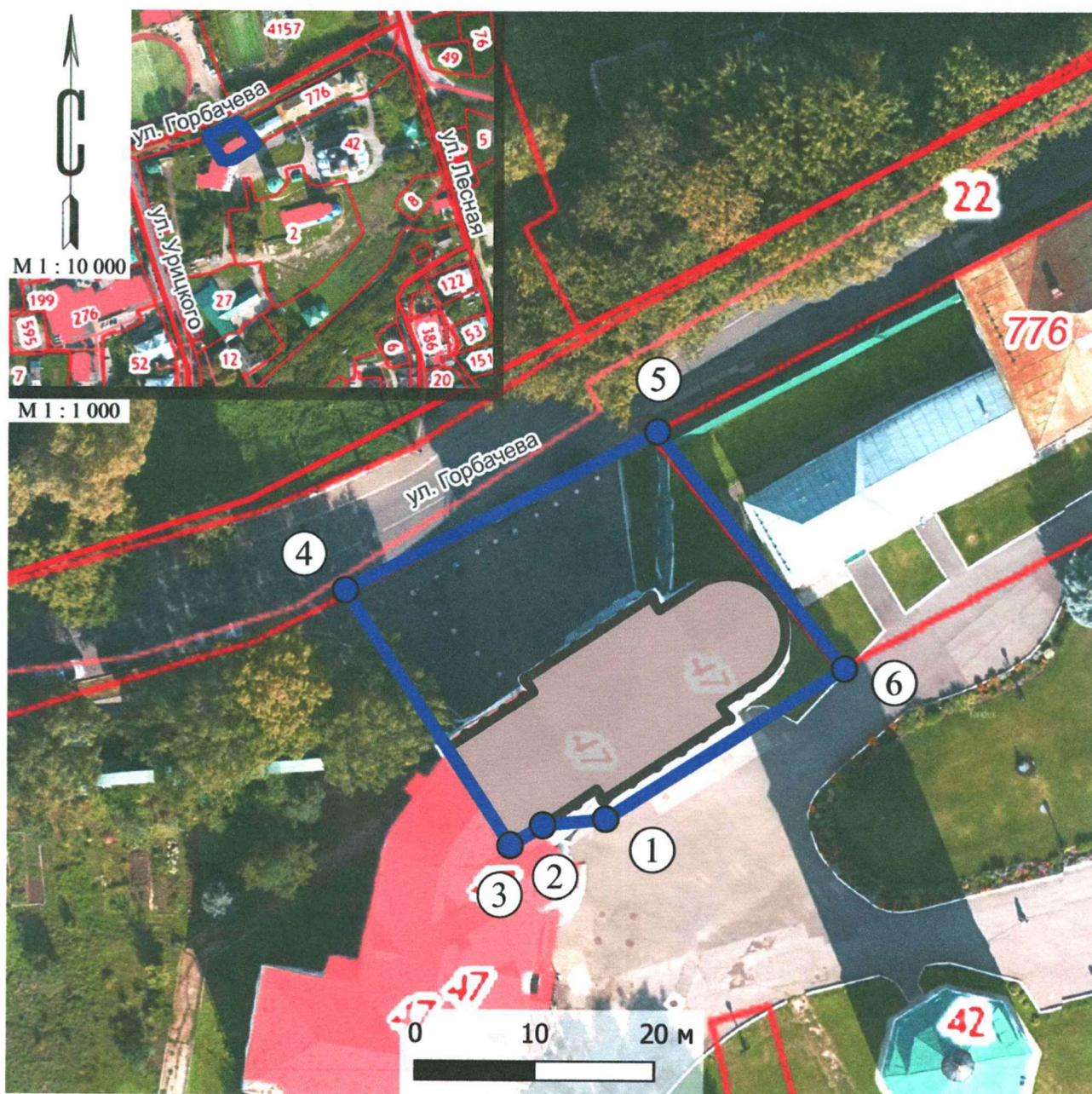
ГРАНИЦА ТЕРРИТОРИИ

**объекта культурного наследия (памятника истории и культуры)
народов Российской Федерации федерального значения «Надвратная
церковь», расположенного по адресу: Кировская область, г. Киров,
Первомайский район, ул. Горбачева, д. 4, входящего в состав объекта
культурного наследия (памятника истории и культуры) народов
Российской Федерации федерального значения «Ансамбль Трифонова
монастыря»**

1. Граница территории Объекта имеет следующие координаты
характерных точек в системе координат «МСК-43»:

№ п/п	Обозначение характерных точек границы территории Объекта	Координаты характерных точек границы территории Объекта в системе координат «МСК-43»		Метод определения координат характерной точки	Средняя квадратичная погрешность положения характерной точки
		X	Y		
1	1	583874.58	2200015.56	геодезический метод	0,1 метра
2	2	583874.06	2200010.34	геодезический метод	0,1 метра
3	3	583872.39	2200007.61	геодезический метод	0,1 метра
4	4	583893.61	2199993.72	геодезический метод	0,1 метра
5	5	583906.83	2200019.75	геодезический метод	0,1 метра
6	6	583887.23	2200035.44	геодезический метод	0,1 метра
7	1	583874.58	2200015.56	геодезический метод	0,1 метра

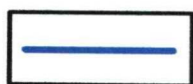
2. Графическое описание границы территории Объекта.



Условные обозначения:



Объект



Граница территории Объекта

1,2,3.....

Характерные точки границы территории Объекта