

МИНИСТЕРСТВО ЮСТИЦИИ
КИРОВСКОЙ ОБЛАСТИ

ЗАРЕГИСТРИРОВАНО

Регистрационный № 2030

от « 10 » января 20 25 г.

**УПРАВЛЕНИЕ
ГОСУДАРСТВЕННОЙ ОХРАНЫ ОБЪЕКТОВ КУЛЬТУРНОГО
НАСЛЕДИЯ КИРОВСКОЙ ОБЛАСТИ**

РЕШЕНИЕ

09.01.2025

№ 1

г. Киров

Об утверждении границы территории объекта культурного наследия (памятника истории и культуры) народов Российской Федерации федерального значения «Настоятельский корпус», входящего в состав объекта культурного наследия (памятника истории и культуры) народов Российской Федерации федерального значения «Ансамбль Трифонова монастыря»

В соответствии с подпунктом 10 пункта 2 статьи 33 Федерального закона от 25.06.2002 № 73-ФЗ «Об объектах культурного наследия (памятниках истории и культуры) народов Российской Федерации», Положением об управлении государственной охраны объектов культурного наследия Кировской области, утвержденным постановлением Правительства Кировской области от 17.05.2018 № 233-П, и разработанным Кировским областным государственным автономным учреждением «Научно-производственный центр по охране объектов культурного наследия Кировской области» проектом границы территории объекта культурного наследия (памятника истории и культуры) народов Российской Федерации федерального значения «Настоятельский корпус», расположенного по адресу: Кировская область, г. Киров, Первомайский район, ул. Горбачева, д. 4, входящего в состав объекта культурного наследия (памятника истории и культуры) народов Российской Федерации федерального значения

«Ансамбль Трифонова монастыря», управление государственной охраны объектов культурного наследия Кировской области РЕШИЛО:

1. Утвердить границу территории объекта культурного наследия (памятника истории и культуры) народов Российской Федерации федерального значения «Настоятельский корпус», расположенного по адресу: Кировская область, г. Киров, Первомайский район, ул. Горбачева, д. 4, входящего в состав объекта культурного наследия (памятника истории и культуры) народов Российской Федерации федерального значения «Ансамбль Трифонова монастыря» (далее – Объект), согласно приложению.

2. Установить, что деятельность в границе территории Объекта осуществляется в соответствии с требованиями, предусмотренными пунктом 1 статьи 5.1 Федерального закона от 25.06.2002 № 73-ФЗ «Об объектах культурного наследия (памятниках истории и культуры) народов Российской Федерации».

3. Настоящее решение вступает в силу с 01.09.2025. Пункт 2 настоящего решения действует до 01.09.2031.

4. Опубликовать настоящее решение на «Официальном интернет-портале правовой информации» (<http://www.pravo.gov.ru>) и разместить на официальном сайте управления государственной охраны объектов культурного наследия Кировской области.

Начальник управления



М.П.

А.Ю. Грачев

Приложение

УТВЕРЖДЕНА

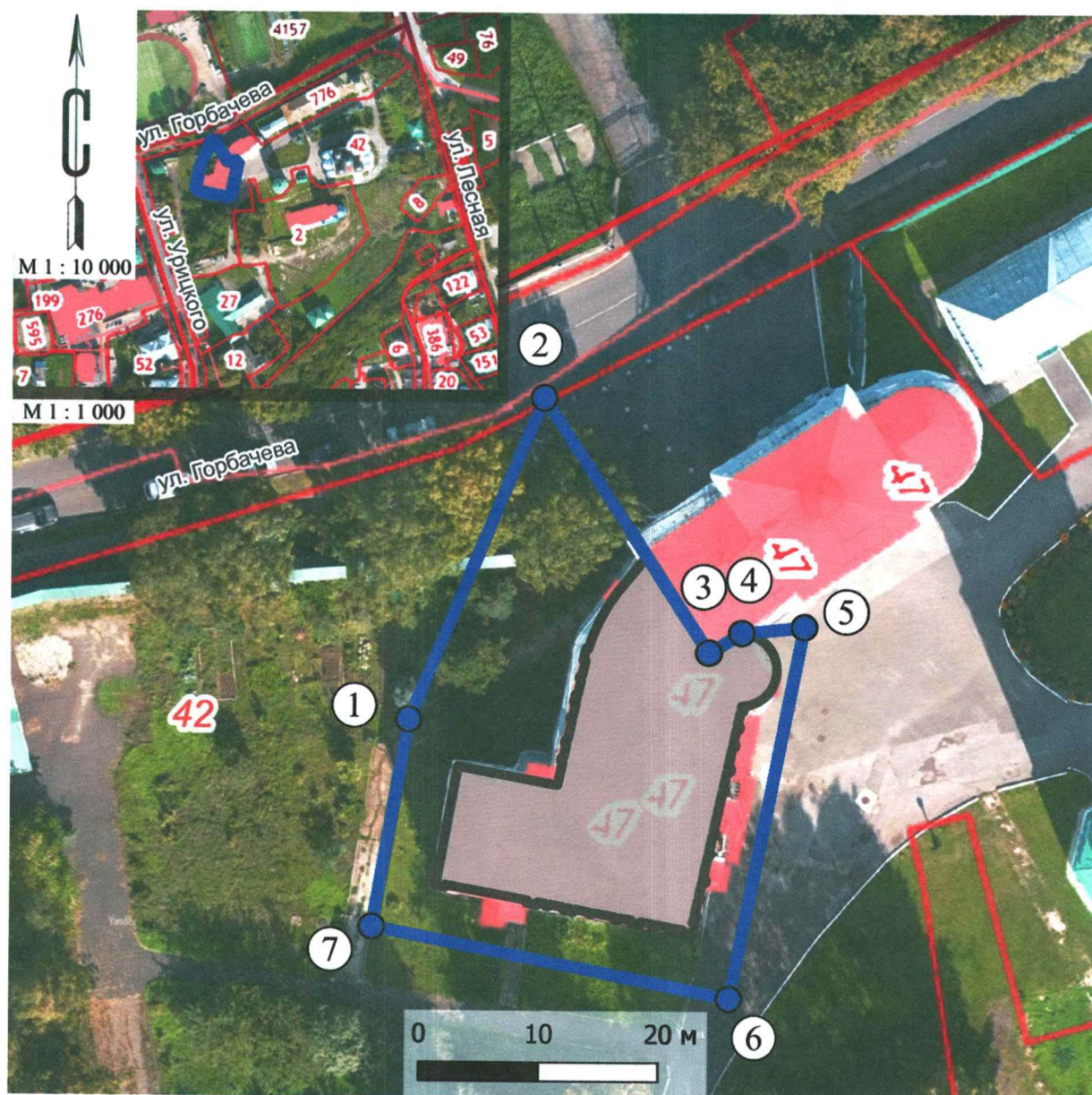
решением управления
государственной охраны объектов
культурного наследия Кировской
области
от 09.01.2025 № 1

ГРАНИЦА ТЕРРИТОРИИ
объекта культурного наследия (памятника истории и культуры)
народов Российской Федерации федерального значения
«Настоятельский корпус», расположенного по адресу: Кировская
область, г. Киров, Первомайский район, ул. Горбачева, д. 4, входящего в
состав объекта культурного наследия (памятника истории и культуры)
народов Российской Федерации федерального значения «Ансамбль
Трифонова монастыря»

1. Граница территории Объекта имеет следующие координаты
характерных точек в системе координат «МСК-43»:

№ п/п	Обозначение характерных точек границы территории Объекта	Координаты характерных точек границы территории Объекта в системе координат «МСК-43»		Метод определения координат характерной точки	Средняя квадратичная погрешность положения характерной точки
		X	Y		
1	1	583866.72	2199982.56	геодезический метод	0,1 метра
2	2	583893.61	2199993.72	геодезический метод	0,1 метра
3	3	583872.39	2200007.61	геодезический метод	0,1 метра
4	4	583874.06	2200010.34	геодезический метод	0,1 метра
5	5	583874.58	2200015.56	геодезический метод	0,1 метра
6	6	583843.58	2200009.44	геодезический метод	0,1 метра
7	7	583849.51	2199979.57	геодезический метод	0,1 метра
8	1	583866.72	2199982.56	геодезический метод	0,1 метра

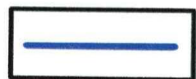
2. Графическое описание границы территории Объекта.



Условные обозначения:



Объект



Граница территории Объекта

1,2,3.....

Характерные точки границы территории Объекта