

МИНИСТЕРСТВО ЮСТИЦИИ  
КИРОВСКОЙ ОБЛАСТИ

**ЗАРЕГИСТРИРОВАНО**

Регистрационный № 655

от «14» ноября 2023 г.

**УПРАВЛЕНИЕ  
ГОСУДАРСТВЕННОЙ ОХРАНЫ ОБЪЕКТОВ КУЛЬТУРНОГО  
НАСЛЕДИЯ КИРОВСКОЙ ОБЛАСТИ**

**РЕШЕНИЕ**

09.11.2023

№ 29

г. Киров

**Об утверждении границы территории объекта культурного наследия  
(памятника истории и культуры) народов Российской Федерации  
регионального значения «Здание присутственных мест», входящего в  
состав объекта культурного наследия (памятника истории и культуры)  
народов Российской Федерации регионального значения  
«Архитектурный комплекс»**

В соответствии с пунктом 6 статьи 3.1, подпунктом 10 пункта 2 статьи 33 Федерального закона от 25.06.2002 № 73-ФЗ «Об объектах культурного наследия (памятниках истории и культуры) народов Российской Федерации», Положением об управлении государственной охраны объектов культурного наследия Кировской области, утвержденным постановлением Правительства Кировской области от 17.05.2018 № 233-П, на основании проектной документации «Проект границы территории объекта культурного наследия (памятника истории и культуры) народов Российской Федерации регионального значения «Здание присутственных мест», расположенного по адресу: Кировская область, г. Киров, Первомайский район, пр-д Динамовский, д. 2, входящий в состав объекта культурного наследия (памятника истории и культуры) народов Российской Федерации регионального значения «Архитектурный комплекс», разработанной Кировским областным государственным автономным учреждением «Научно-производственный центр по охране объектов культурного наследия Кировской области», управление государственной охраны объектов культурного наследия Кировской области РЕШИЛО:

1. Утвердить границу территории объекта культурного наследия (памятника истории и культуры) народов Российской Федерации регионального значения «Здание присутственных мест», расположенного по адресу: Кировская область, г. Киров, Первомайский район, пр-д Динамовский, д. 2, входящего в состав объекта культурного наследия (памятника истории и культуры) народов Российской Федерации

регионального значения «Архитектурный комплекс» (далее – Объект), согласно приложению.

2. Установить, что в границе территории Объекта:

запрещается строительство объектов капитального строительства и увеличение объемно-пространственных характеристик существующих на территории Объекта объектов капитального строительства;

запрещается проведение земляных, строительных, мелиоративных и иных работ, за исключением работ по сохранению Объекта или его отдельных элементов, сохранению историко-градостроительной или природной среды Объекта, работ по капитальному ремонту общего имущества в многоквартирных домах, являющихся объектами культурного наследия, работ по капитальному ремонту общего имущества в многоквартирных домах, не являющихся объектами культурного наследия;

разрешается ведение хозяйственной деятельности, не противоречащей требованиям обеспечения сохранности Объекта и позволяющей обеспечить функционирование Объекта в современных условиях.

3. Признать утратившим силу:

3.1. Решение департамента культуры Кировской области от 25.06.2013 № 270 «Об установлении границы территории объекта культурного наследия (памятника истории и культуры) народов Российской Федерации регионального значения «Архитектурный комплекс: 2 здания присутственных мест»;

3.2. Решение министерства культуры Кировской области от 21.11.2016 № 552 «О внесении изменения в решение департамента культуры Кировской области от 25.06.2013 № 270».

4. Настоящее решение вступает в силу с 01.03.2024. Пункт 2 настоящего решения действует до 01.03.2030.

5. Опубликовать настоящее решение на «Официальном интернет-портале правовой информации» (<http://www.pravo.gov.ru>) и разместить на официальном сайте управления государственной охраны объектов культурного наследия Кировской области.

И.о. начальника управления



А.Ю. Грачев

Приложение

УТВЕРЖДЕНА

решением управления  
государственной охраны объектов  
культурного наследия Кировской  
области  
от 09.11.2023 № 29

**ГРАНИЦА ТЕРРИТОРИИ**

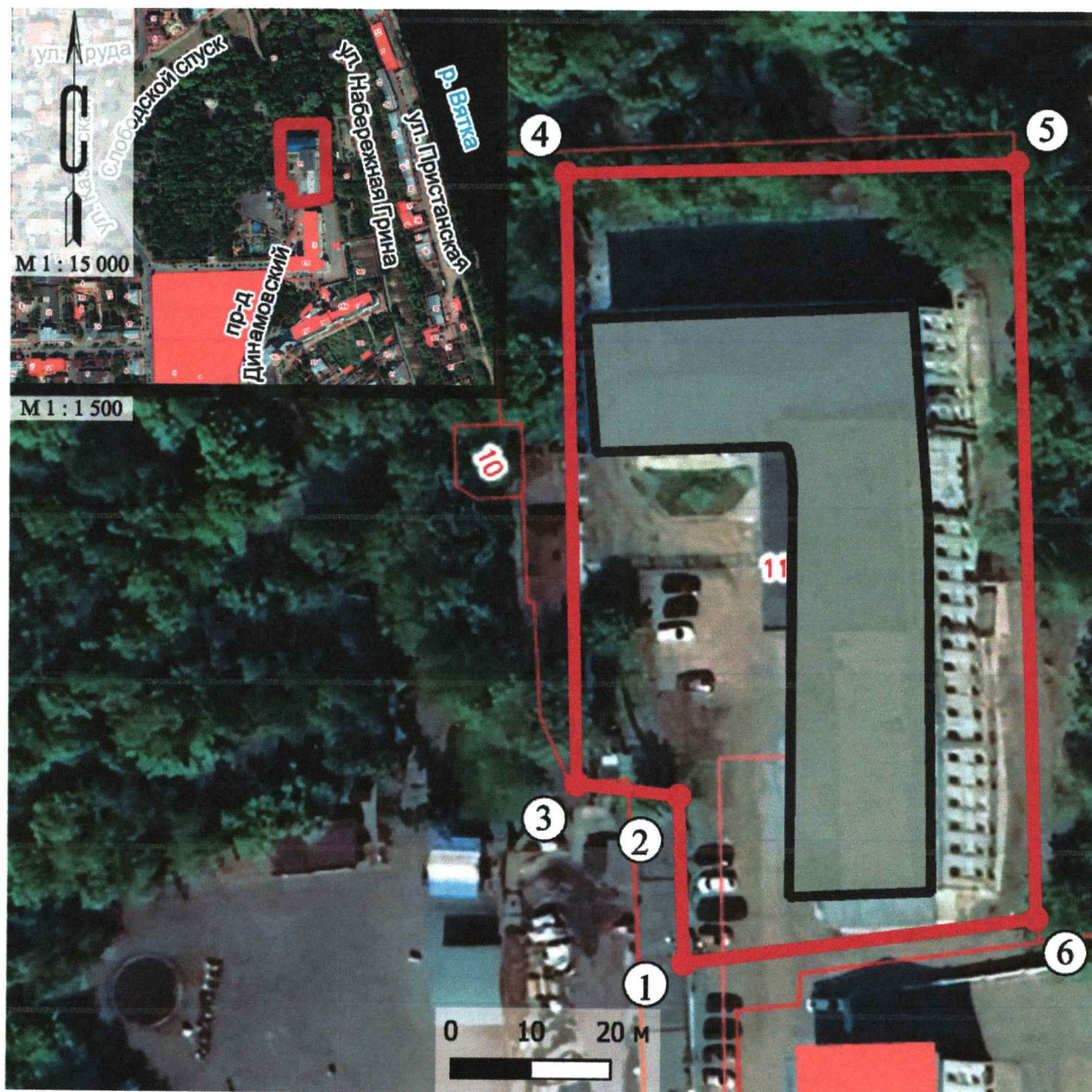
**объекта культурного наследия (памятника истории и культуры)  
народов Российской Федерации регионального значения «Здание  
присутственных мест», расположенного по адресу: Кировская область,  
г. Киров, Первомайский район, пр-д Динамовский, д. 2, входящего в  
состав объекта культурного наследия (памятника истории и культуры)  
народов Российской Федерации регионального значения  
«Архитектурный комплекс»**

1. Граница территории Объекта имеет следующие координаты  
характерных точек в системе координат «МСК-43»:

| №<br>п/п | Обозначение<br>характерных<br>точек границ<br>территории<br>Объекта | Координаты<br>характерных точек<br>границ территории<br>Объекта в системе<br>координат «МСК-43» |            | Метод<br>определения<br>координат<br>характерной точки | Средняя<br>квадратичная<br>погрешность<br>положения<br>характерной<br>точки |
|----------|---|---|------------|--|---|
|          |   | X   | Y          |  |   |
| 1        | 1   | 584569.44   | 2199945.94 | картометрический<br>метод                              | 0,1 метра   |
| 2        | 2   | 584590.24   | 2199945.45 | картометрический<br>метод                              | 0,1 метра   |
| 3        | 3   | 584591.88   | 2199932.62 | картометрический<br>метод                              | 0,1 метра   |
| 4        | 4   | 584668.01   | 2199931.83 | картометрический<br>метод                              | 0,1 метра   |
| 5        | 5   | 584668.82   | 2199988.39 | картометрический<br>метод                              | 0,1 метра   |
| 6        | 6   | 584574.76   | 2199990.17 | картометрический<br>метод                              | 0,1 метра   |
| 7        | 1   | 584569.44   | 2199945.94 | картометрический<br>метод                              | 0,1 метра   |



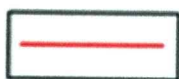
## 2. Графическое описание границы территории Объекта.



Условные обозначения:



Объект



Граница территории Объекта

1,2,3.....

Характерные точки границы территории Объекта