



**МИНИСТЕРСТВО ИМУЩЕСТВЕННЫХ
И ЗЕМЕЛЬНЫХ ОТНОШЕНИЙ
КАМЧАТСКОГО КРАЯ**

ПРИКАЗ

12.05.2025 № 32-Н

г. Петропавловск-Камчатский

О внесении изменений в приказ Министерства имущественных и земельных отношений Камчатского края от 14.02.2025 № 8-Н «Об установлении публичного сервитута в целях эксплуатации объекта электросетевого хозяйства «Сооружение ВЛЭП 35 кВ на деревянных опорах протяженностью 25 км» с кадастровым номером 41:05:0000000:933»

В соответствии со статьей 23, главой V.7 Земельного кодекса Российской Федерации, статьей 3.6 Федерального закона от 25.10.2001 № 137-ФЗ «О введении в действие Земельного кодекса Российской Федерации», Схемой территориального планирования Камчатского края, утвержденной Постановлением Правительства Камчатского края от 12.12.2022 № 669-П, руководствуясь пунктом 24.3 Положения о Министерстве имущественных и земельных отношений Камчатского края, утвержденного постановлением Правительства Камчатского края от 27.09.2022 № 508-П, на основании ходатайства Публичного акционерного общества энергетики и электрификации «Камчатскэнерго» от 16.01.2025, писем ППК «Роскадастр» от 17.03.2025 № 0905/25, Публичного акционерного общества энергетики и электрификации «Камчатскэнерго» от 10.04.2025 № 06-02/2373

ПРИКАЗЫВАЮ:

1. Внести в приказ Министерства имущественных и земельных отношений Камчатского края от 14.02.2025 № 8-Н «Об установлении публичного сервитута в целях эксплуатации объекта электросетевого хозяйства «Сооружение ВЛЭП 35 кВ на деревянных опорах протяженностью 25 км» с кадастровым номером 41:05:0000000:933» следующие изменения:

1) часть 1 дополнить пунктами 56-60 следующего содержания:

«56) с кадастровым номером 41:05:0101091:490, адрес (местоположение): Российская Федерация, Камчатский край, Елизовский муниципальный район, Николаевское сельское поселение, село Сосновка;

57) с кадастровым номером 41:05:0101096:151, адрес (местоположение): местоположение установлено относительно ориентира, расположенного за пределами участка. Ориентир жилой дом. Участок находится примерно в 100 м, по направлению на юго-запад от ориентира. Почтовый адрес ориентира: Камчатский край, р-н. Елизовский, с. Паратунка, ул. Нагорная, д. 32;

58) с кадастровым номером 41:05:0101101:114, адрес (местоположение): Российская Федерация, Камчатский край, Елизовский м.р-н, Паратунское с.п., п. Термальный, ул. Зеленая, з/у 35;

59) с кадастровым номером 41:05:0101101:195, адрес (местоположение): Камчатский край, р-н Елизовский, снт Березка, совхоза "Термальный", район п.Термальный;

60) с кадастровым номером 41:00:0000000:148, адрес (местоположение): контур 1: в пределах земель лесного фонда Елизовского лесничества Камчатского края, квартал 29 части выделов 8,10,11, квартал 31 часть выдела 3 Паратунского участкового лесничества; контур 2: в пределах земель лесного фонда Елизовского лесничества Камчатского края, квартал 31 часть выдела 3 Паратунского участкового лесничества; контур 3: в пределах земель лесного фонда Елизовского лесничества Камчатского края, квартал 31 часть выдела 2 Паратунского участкового лесничества; контур 4: в пределах земель лесного фонда Елизовского лесничества Камчатского края, квартал 31 часть выдела 2 Паратунского участкового лесничества; контур 5: в пределах земель лесного фонда Елизовского лесничества Камчатского края, квартал 31 часть выдела 2 Паратунского участкового лесничества; контур 6: в пределах земель лесного фонда Елизовского лесничества Камчатского края, квартал 31 часть выдела 2 Паратунского участкового лесничества; контур 7: в пределах земель лесного фонда Елизовского лесничества Камчатского края, квартал 31 часть выдела 2 Паратунского участкового лесничества; контур 8: в пределах земель лесного фонда Елизовского лесничества Камчатского края, квартал 31 часть выдела 2 Паратунского участкового лесничества; контур 9: в пределах земель лесного фонда Елизовского лесничества Камчатского края, квартал 31 часть выдела 2 Паратунского участкового лесничества; контур 10: в пределах земель лесного фонда Елизовского лесничества Камчатского края, квартал 31 части выделов 2,11,16 Паратунского участкового лесничества; контур 11: в пределах земель лесного фонда Елизовского лесничества Камчатского края, квартал 31 части выделов 2,11 Паратунского участкового лесничества; контур 12: в пределах земель лесного фонда Елизовского лесничества Камчатского края, квартал 31

часть выдела 16 Паратунского участкового лесничества; контур 13: в пределах земель лесного фонда Елизовского лесничества Камчатского края, квартал 31 часть выдела 2 Паратунского участкового лесничества.»;

2) приложение изложить в редакции согласно приложению к настоящему приказу.

2. Настоящий приказ вступает в силу после дня его официального опубликования.

Министр



И.В. Мищенко

Приложение к приказу Министерства
имущественных и земельных
отношений Камчатского края
от 12.05.2025 № 32-Н

«Приложение к приказу Министерства
имущественных и земельных
отношений Камчатского края
от 14.02.2025 № 8-Н

ОПИСАНИЕ МЕСТОПОЛОЖЕНИЯ ГРАНИЦ ПУБЛИЧНОГО СЕРВИТУТА

в отношении земель и земельных участков для их использования в целях
эксплуатации объекта электросетевого хозяйства:
«Сооружение ВЛЭП 35 КВ на деревянных опорах протяженностью 25 км»
с кадастровым номером 41:05:0000000:933
(наименование объекта, местоположение границ которого описано (далее – объект))

Раздел 1		
Сведения об объекте		
№ п/п	Характеристики объекта	Описание характеристик
1	2	3
1	Местоположение объекта	Камчатский край, Елизовский район.
2	Площадь объекта ± величина погрешности определения площади ($P \pm \Delta P$)	837 522 ± 320
3	Иные характеристики объекта	<p>Вид объекта реестра границ: Граница публичного сервитута</p> <p>Кадастровый номер квартала: 41:05:0000000</p> <p>Вид или наименование публичного сервитута по документу: Границы публичного сервитута в целях размещения объекта: «Сооружение ВЛЭП 35 кВ на деревянных опорах, кадастровый номер 41:05:0000000:933»</p> <p>Цель установления публичного сервитута: Размещение объектов электросетевого хозяйства, тепловых сетей, водопроводных сетей, сетей водоотведения, линий и сооружений связи, линейных объектов системы газоснабжения, нефтепроводов и нефтепродуктопроводов, их неотъемлемых технологических частей, если указанные объекты являются объектами федерального, регионального или местного значения, либо необходимы для организации электро-, газо-, тепло-, водоснабжения населения и водоотведения, подключения (технологического присоединения) к сетям инженерно-технического обеспечения, либо переносятся в связи с изъятием земельных участков, на которых они ранее располагались, для государственных или муниципальных нужд (далее также - инженерные сооружения)</p> <p>Срок публичного сервитута: продолжительность: 49 лет</p> <p>Обладатель публичного сервитута: Юридическое лицо, зарегистрированное в Российской Федерации Публичное акционерное общество энергетики и электрификации "Камчатскэнерго" (ИНН: 4100000668, ОГРН: 1024101024078, адрес эл. почты: sekr1@kamenergo.ru, почтовый адрес: 683000, Камчатский край, г. Петропавловск-Камчатский, ул. Набережная, 10).</p>

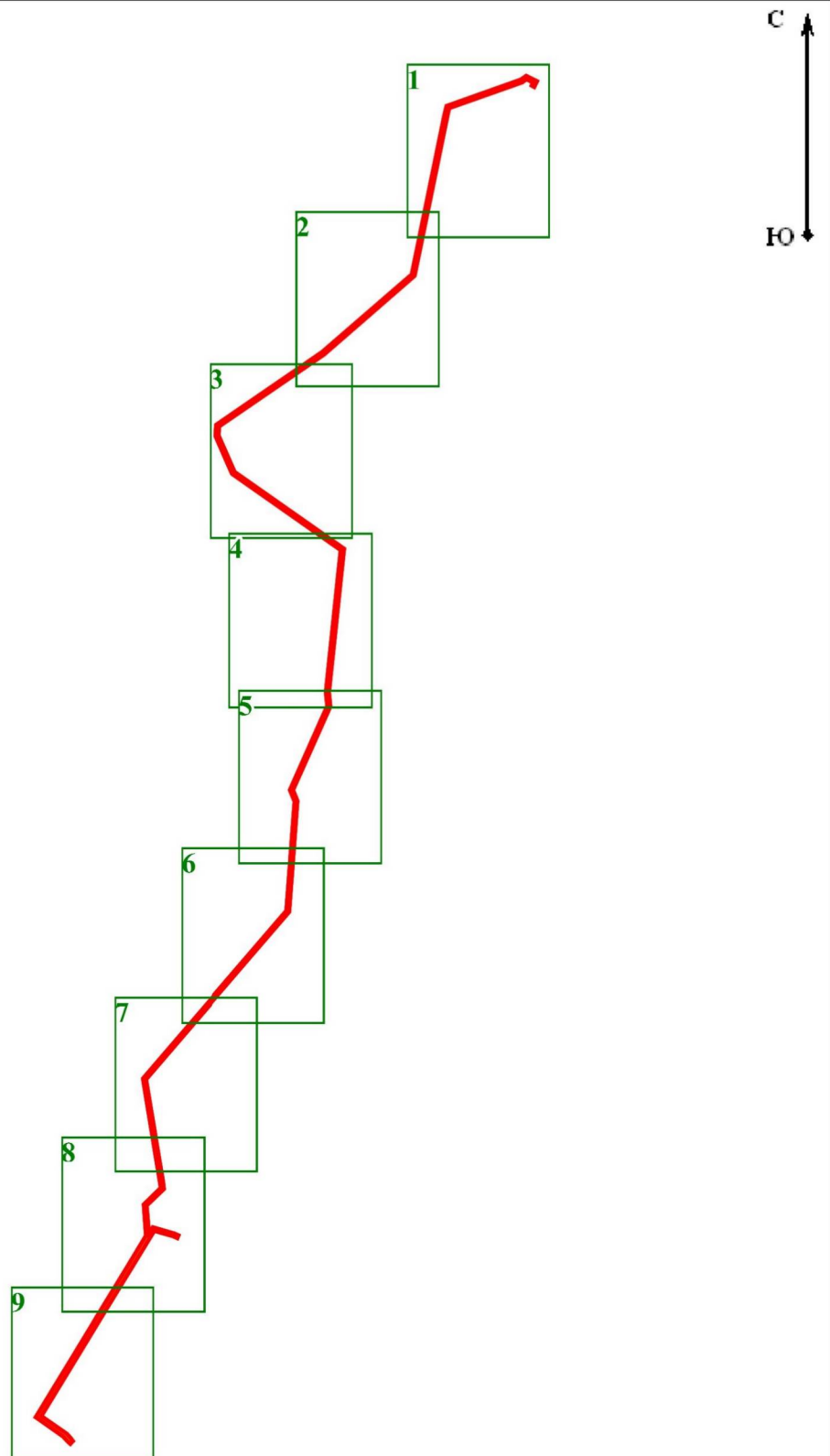
Раздел 2

Сведения о местоположении границ объекта					
1. Система координат МСК-41, зона 1					
2. Сведения о характерных точках границ объекта					
Обозначение характерных точек границ	Координаты, м		Метод определения координат характерной точки	Средняя квадратическая погрешность положения характерной точки (Mt), м	Описание обозначения точки на местности (при наличии)
	X	Y			
1	2	3	4	5	6
1	568 064,48	1 389 197,12	Аналитический метод	0,10	—
2	568 079,81	1 389 164,55		0,10	
3	568 118,26	1 389 182,65		0,10	
4	568 161,18	1 389 100,17		0,10	
5	568 121,66	1 389 046,48		0,10	
6	567 797,11	1 388 144,83		0,10	
7	567 703,03	1 388 124,27		0,10	
8	565 680,95	1 387 718,97		0,10	
9	564 690,87	1 386 599,82		0,10	
10	563 782,65	1 385 305,57		0,10	
11	563 667,66	1 385 299,48		0,10	
12	563 207,64	1 385 497,07		0,10	
13	562 240,69	1 386 847,42		0,10	
14	560 429,78	1 386 662,80		0,10	
15	560 253,28	1 386 677,93		0,10	
16	559 198,04	1 386 219,02		0,10	
17	559 059,97	1 386 273,99		0,10	
18	557 659,34	1 386 172,52		0,10	
19	557 137,97	1 385 730,79		0,10	
20	555 545,78	1 384 393,48		0,10	
21	554 251,80	1 384 602,05		0,10	
22	554 164,91	1 384 614,57		0,10	
23	553 954,53	1 384 401,37		0,10	
24	553 599,14	1 384 428,72		0,10	
25	553 679,70	1 384 477,15		0,10	
26	553 601,36	1 384 740,70		0,10	
27	553 580,16	1 384 791,50		0,10	
28	553 546,93	1 384 777,63		0,10	
29	553 567,40	1 384 728,60		0,10	
30	553 637,24	1 384 493,63		0,10	
31	553 541,83	1 384 436,27		0,10	
32	553 190,04	1 384 225,48		0,10	
33	552 527,48	1 383 831,06		0,10	
34	552 437,73	1 383 777,59		0,10	
35	552 044,55	1 383 542,24		0,10	
36	551 299,52	1 383 097,93		0,10	
37	551 074,62	1 383 413,78		0,10	
38	551 017,28	1 383 463,81		0,10	
39	550 984,32	1 383 490,16		0,10	
40	550 974,79	1 383 478,23		0,10	
41	550 951,22	1 383 459,50		0,10	
42	550 977,92	1 383 425,92		0,10	
43	551 042,13	1 383 369,15		0,10	
44	551 285,95	1 383 029,62		0,10	
45	552 069,95	1 383 497,83		0,10	
46	552 461,87	1 383 731,69		0,10	
47	552 556,86	1 383 787,99		0,10	

Раздел 2

Сведения о местоположении границ объекта					
1	2	3	4	5	6
48	553 211,68	1 384 178,54	Аналитический метод	0,10	—
49	553 574,62	1 384 394,50		0,10	
50	553 968,42	1 384 364,19		0,10	
51	554 177,77	1 384 576,34		0,10	
52	554 246,37	1 384 566,46		0,10	
53	555 556,31	1 384 355,32		0,10	
54	557 161,19	1 385 703,27		0,10	
55	557 673,66	1 386 137,46		0,10	
56	559 054,33	1 386 237,49		0,10	
57	559 198,65	1 386 180,03		0,10	
58	560 259,28	1 386 641,28		0,10	
59	560 430,07	1 386 626,64		0,10	
60	562 223,58	1 386 809,49		0,10	
61	563 184,21	1 385 467,96		0,10	
62	563 661,17	1 385 263,08		0,10	
63	563 802,05	1 385 270,55		0,10	
64	564 719,17	1 386 577,48		0,10	
65	565 699,90	1 387 686,05		0,10	
66	567 710,41	1 388 089,04		0,10	
67	567 824,24	1 388 113,91		0,10	
68	568 153,75	1 389 029,36		0,10	
69	568 203,46	1 389 096,89	0,10		
70	568 134,22	1 389 229,96	0,10		
1	568 064,48	1 389 197,12	0,10		
3. Сведения о характерных точках части (частей) границы объекта					
1	2	3	4	5	6
—	—	—	—	—	—

Схема расположения границ публичного сервитута



Масштаб 1:80 000

Условные обозначения:



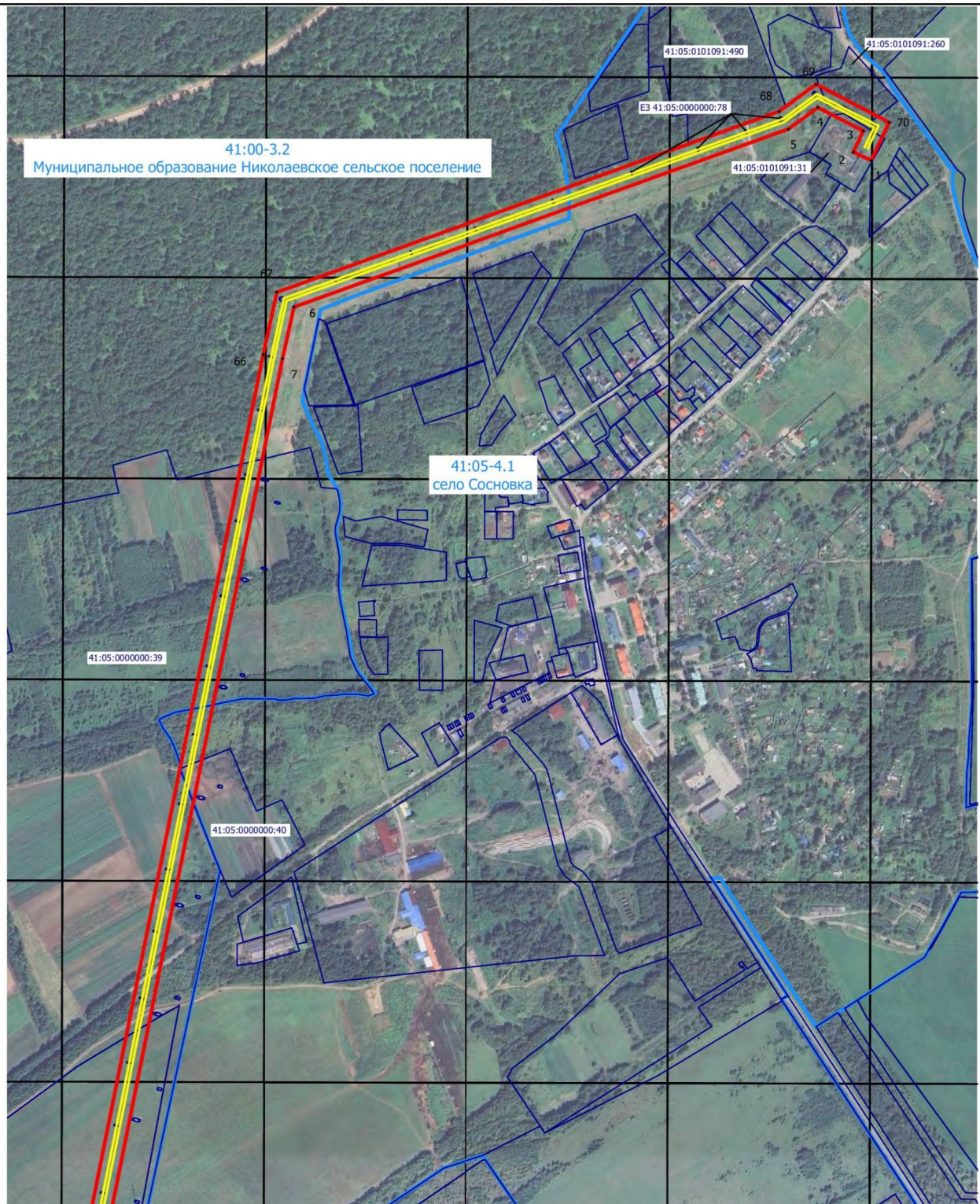
-  - проектная граница публичного сервитута
-  - Границы и номер выносного листа

Схема расположения границ публичного сервитута

Выносной лист 1



Условные обозначения:

Масштаб 1:10 000

1

- проектные границы публичного сервитута и характерные точки

41:05:0000000:2011

- границы и номера земельных участков, в отношении которых испрашивается публичный сервитут

—

- контур крайних проводов воздушных линий электропередачи

—

- установленные границы административно-территориальных образований

Схема расположения границ публичного сервитута

Выносной лист 2



Условные обозначения:

Масштаб 1:10 000

1

- проектные границы публичного сервитута и характерные точки

41:05:0000000:2011

- границы и номера земельных участков, в отношении которых испрашивается публичный сервитут

—

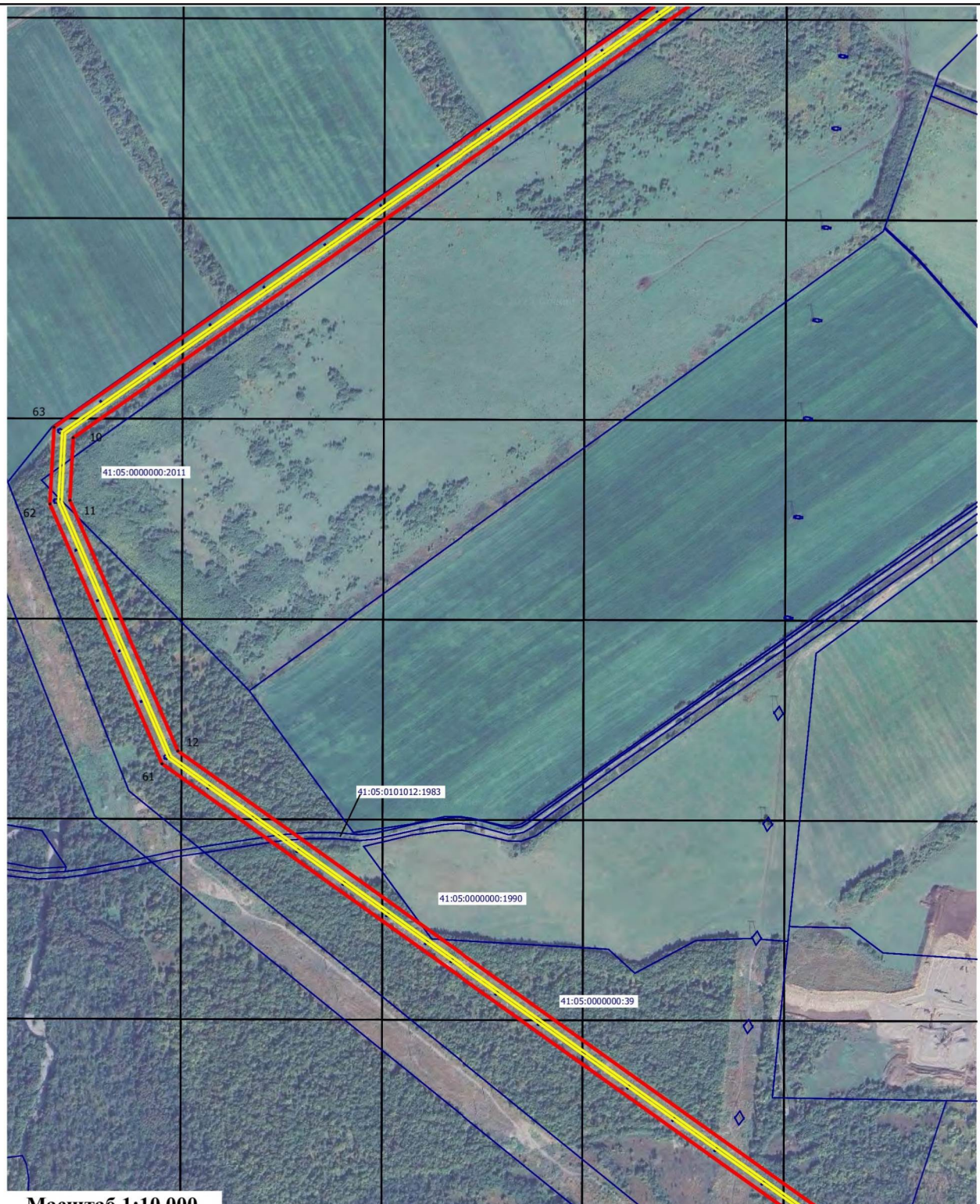
- контур крайних проводов воздушных линий электропередачи

—

- установленные границы административно-территориальных образований

Схема расположения границ публичного сервитута

Выносной лист 3



Масштаб 1:10 000

Условные обозначения:



1

- проектные границы публичного сервитута и характерные точки

41:05:0000000:2011

- границы и номера земельных участков, в отношении которых испрашивается публичный сервитут



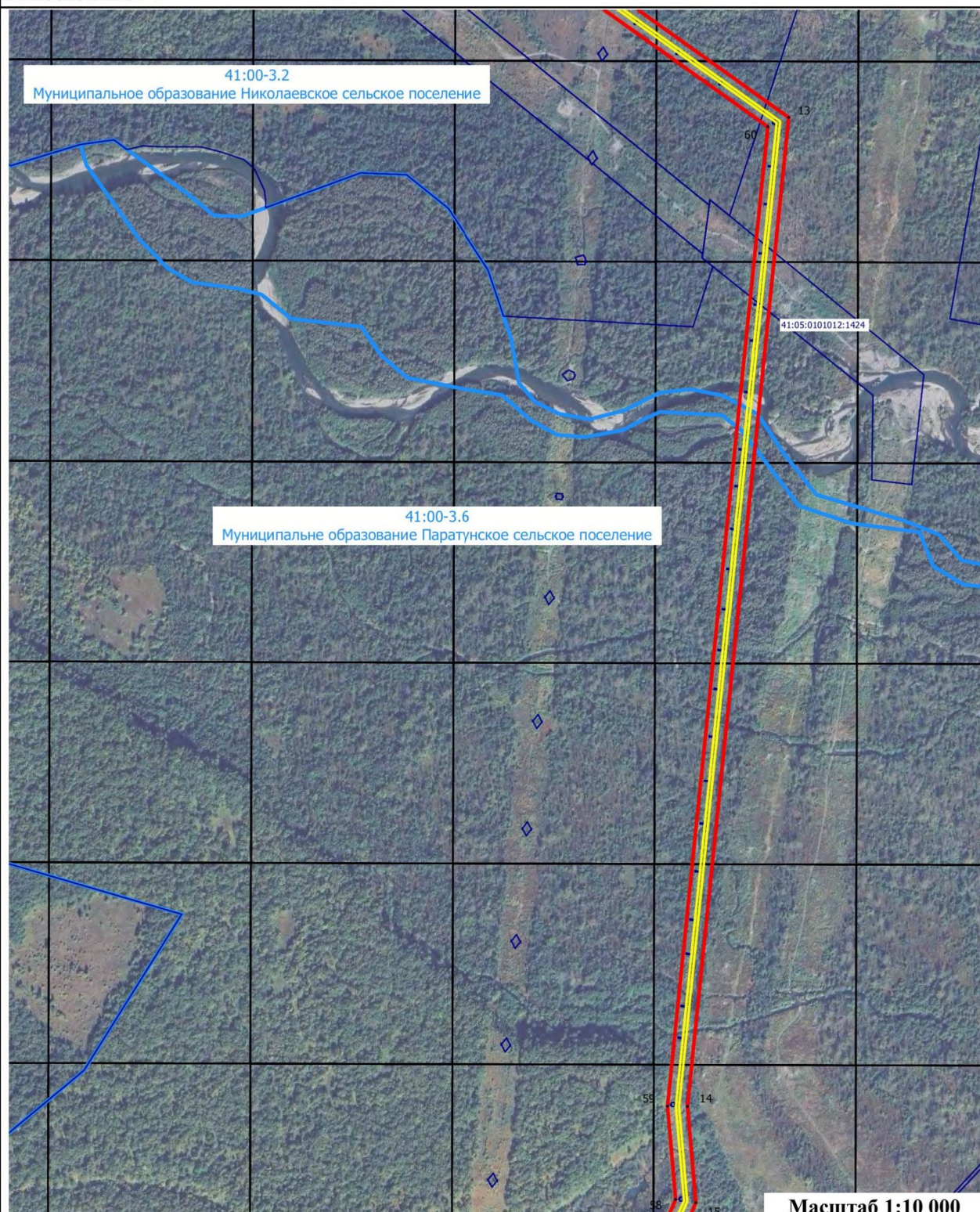
- контур крайних проводов воздушных линий электропередачи



- установленные границы административно-территориальных образований

Схема расположения границ публичного сервитута

Выносной лист 4



Условные обозначения:

1

- проектные границы публичного сервитута и характерные точки

41:05:0000000:2011

- границы и номера земельных участков, в отношении которых испрашивается публичный сервитут

—

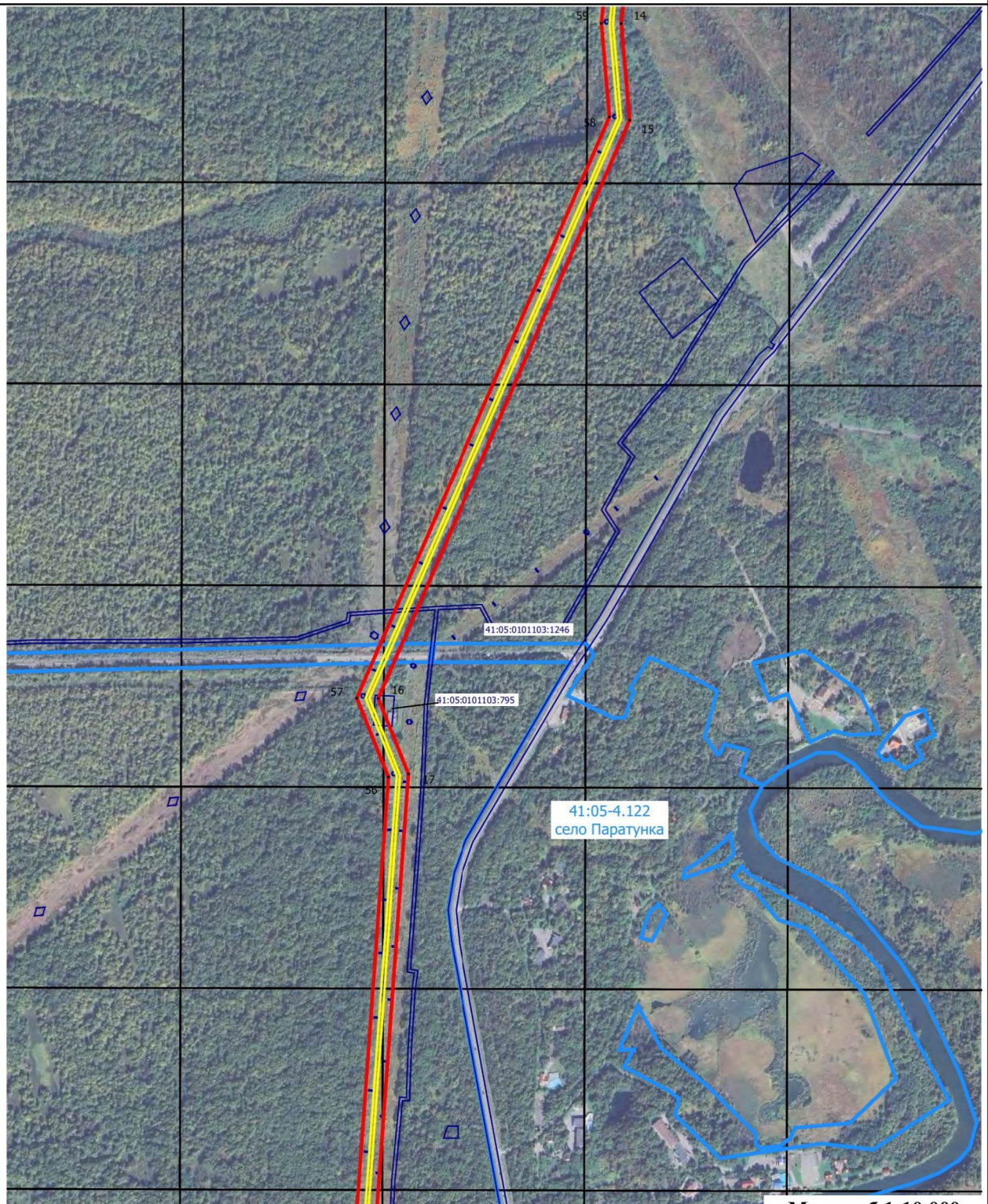
- контур крайних проводов воздушных линий электропередачи

—

- установленные границы административно-территориальных образований

Схема расположения границ публичного сервитута

Выносной лист 5



Масштаб 1:10 000

Условные обозначения:



1

- проектные границы публичного сервитута и характерные точки

41:05:0000000:2011

- границы и номера земельных участков, в отношении которых испрашивается публичный сервитут



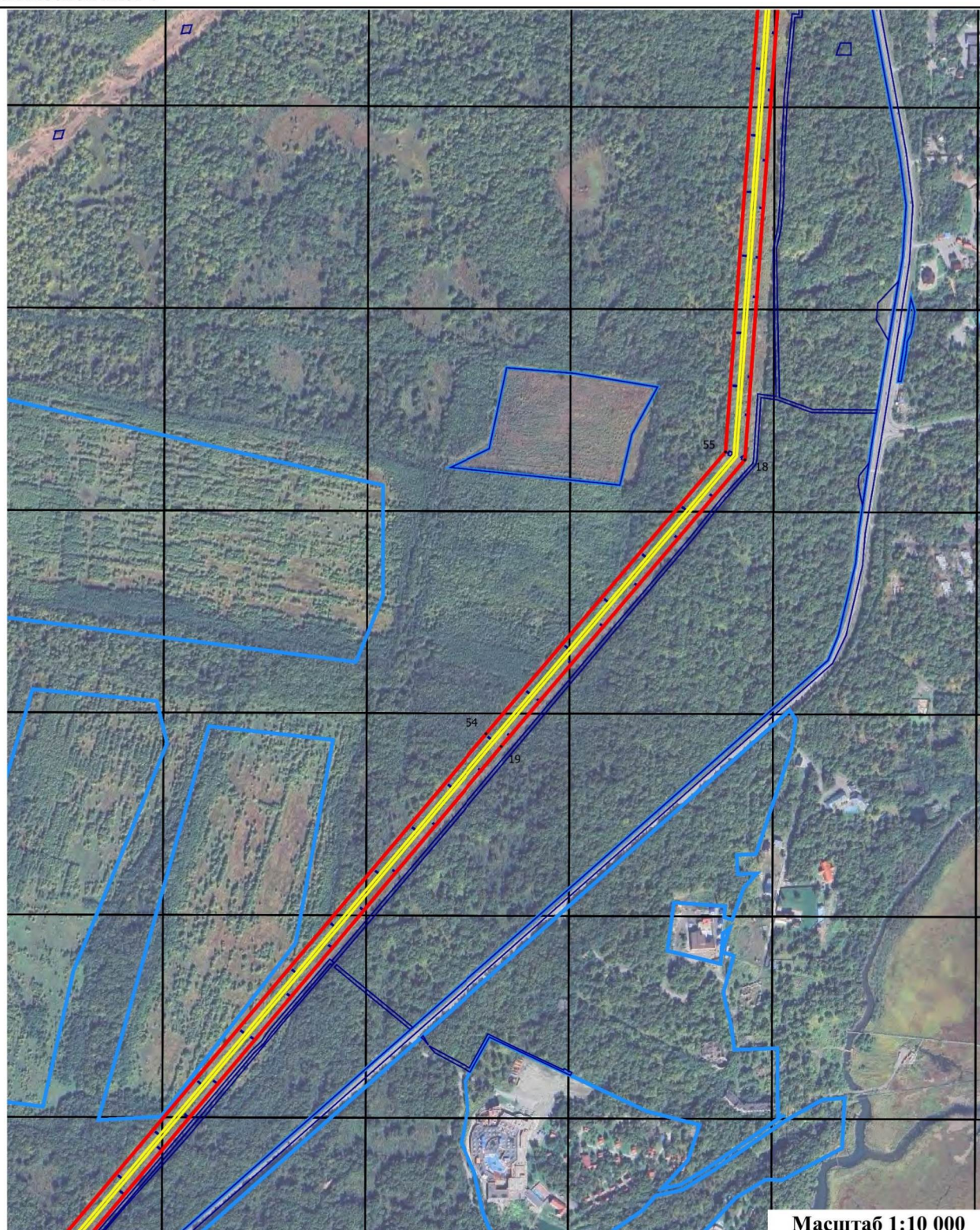
- контур крайних проводов воздушных линий электропередачи



- установленные границы административно-территориальных образований

Схема расположения границ публичного сервитута

Выносной лист 6



Условные обозначения:

✓
1

- проектные границы публичного сервитута и характерные точки

41:05:0000000:2011

- границы и номера земельных участков, в отношении которых испрашивается публичный сервитут

—

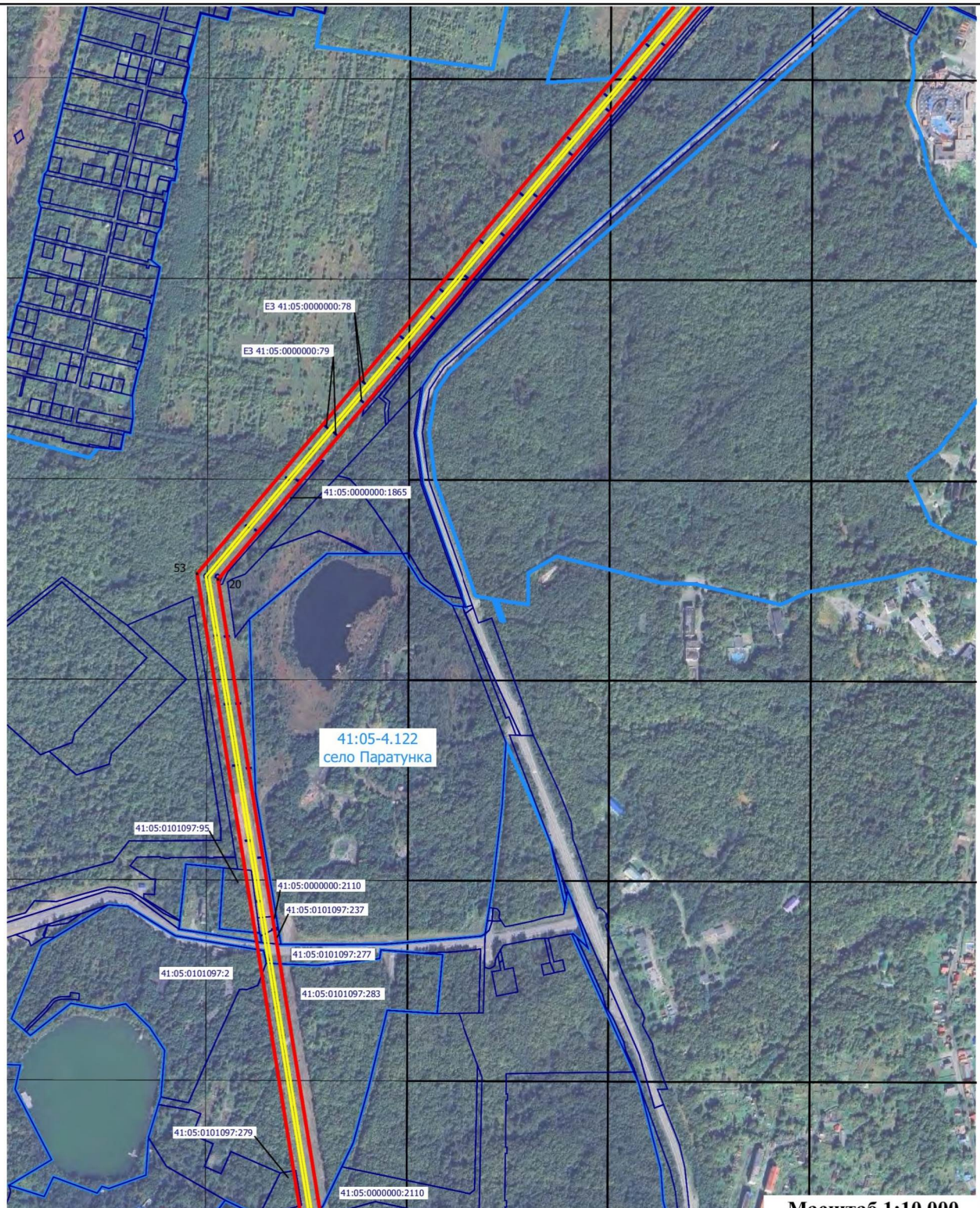
- контур крайних проводов воздушных линий электропередачи

—

- установленные границы административно-территориальных образований

Схема расположения публичного сервитута

Выносной лист 7



Масштаб 1:10 000

Условные обозначения:

1

- проектные границы публичного сервитута и характерные точки

41:05:0000000:2011

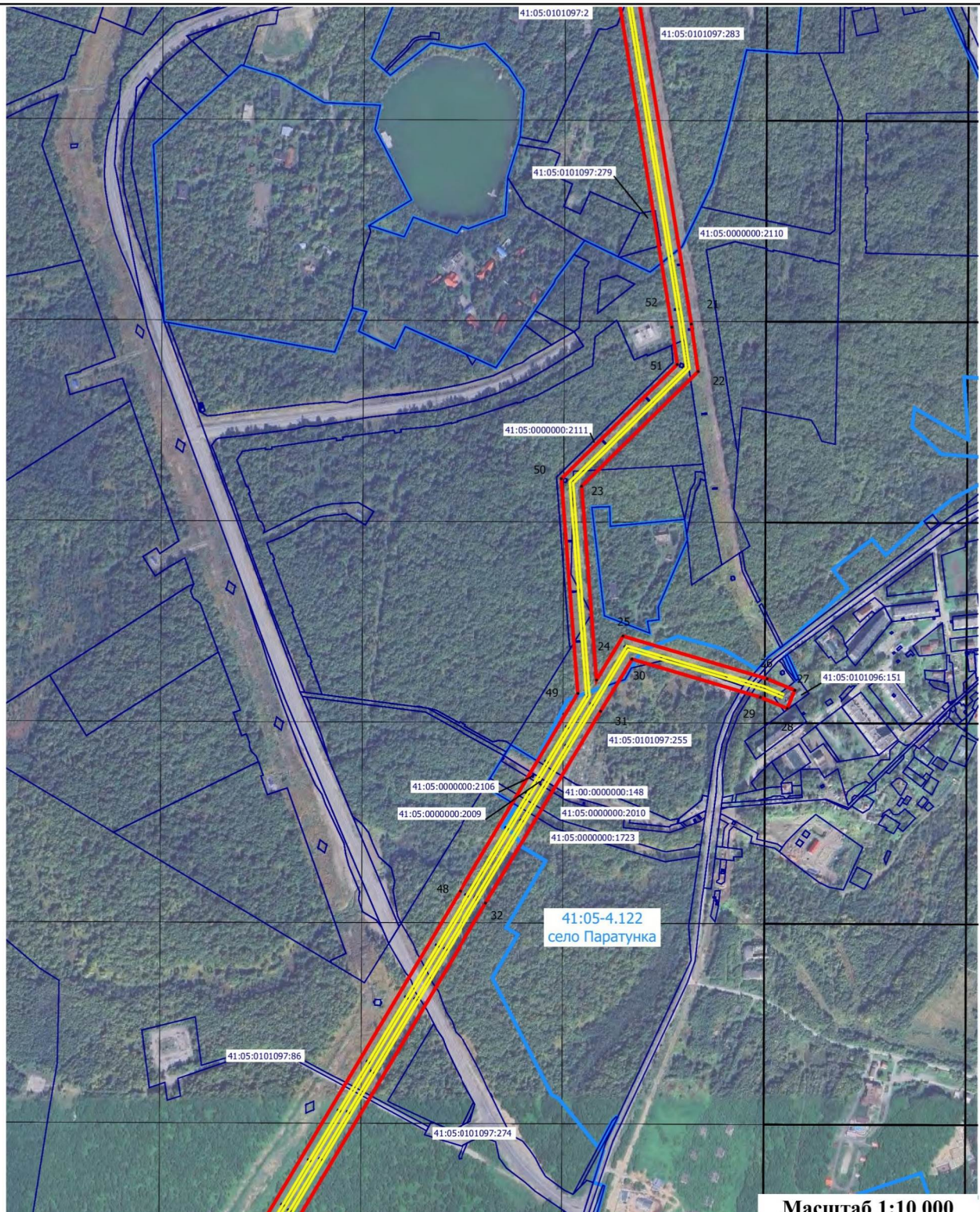
- границы и номера земельных участков, в отношении которых испрашивается публичный сервитут

- контур крайних проводов воздушных линий электропередачи

- установленные границы административно-территориальных образований

Схема расположения границ публичного сервитута

Выносной лист 8



Масштаб 1:10 000

Условные обозначения:

1

- проектные границы публичного сервитута и характерные точки

41:05:0000000:2011

- границы и номера земельных участков, в отношении которых испрашивается публичный сервитут

—

- контур крайних проводов воздушных линий электропередачи

—

- установленные границы административно-территориальных образований

