



**МИНИСТЕРСТВО ИМУЩЕСТВЕННЫХ  
И ЗЕМЕЛЬНЫХ ОТНОШЕНИЙ  
КАМЧАТСКОГО КРАЯ**

**ПРИКАЗ**

12.05.2025 № 35-Н

г. Петропавловск-Камчатский

**О внесении изменений в приказ Министерства имущественных  
и земельных отношений Камчатского края от 20.02.2025 № 16-Н  
«Об установлении публичного сервитута в целях эксплуатации объекта  
электросетевого хозяйства «Сооружение ВЛЭП 35 кВ на металлических  
и деревянных опорах Мильково-Шаромы-Пушино»  
с кадастровым номером 41:06:0030101:443»**

В соответствии со статьей 23, главой V.7 Земельного кодекса Российской Федерации, статьей 3.6 Федерального закона от 25.10.2001 № 137-ФЗ «О введении в действие Земельного кодекса Российской Федерации», Схемой территориального планирования Камчатского края, утвержденной Постановлением Правительства Камчатского края от 12.12.2022 № 669-П, руководствуясь пунктом 24.3 Положения о Министерстве имущественных и земельных отношений Камчатского края, утвержденного постановлением Правительства Камчатского края от 27.09.2022 № 508-П, на основании ходатайства Публичного акционерного общества энергетики и электрификации «Камчатскэнерго» от 16.01.2025, писем ППК «Роскадастр» от 26.03.2025 № 1008/25, Публичного акционерного общества энергетики и электрификации «Камчатскэнерго» от 10.04.2025 № 06-02/2370

**ПРИКАЗЫВАЮ:**

1. Внести в приказ Министерства имущественных и земельных отношений Камчатского края от 20.02.2025 № 16-Н «Об установлении публичного сервитута в целях эксплуатации объекта электросетевого хозяйства «Сооружение ВЛЭП 35 кВ на металлических и деревянных опорах Мильково-Шаромы-Пушино» с кадастровым номером 41:06:0030101:443» следующие изменения:

- 1) часть 1 дополнить пунктом 26 следующего содержания:

«26) с кадастровым номером 41:06:0090101:1584, адрес (местоположение): Российская Федерация, Камчатский край, Мильковский муниципальный округ.»;

2) приложение изложить в редакции согласно приложению к настоящему приказу.

2. Настоящий приказ вступает в силу после дня его официального опубликования.

Министр



И.В. Мищенко



Приложение к приказу Министерства  
имущественных и земельных  
отношений Камчатского края  
от 12.05.2025 № 35-Н

«Приложение к приказу Министерства  
имущественных и земельных  
отношений Камчатского края  
от 20.02.2025 № 16-Н

## ОПИСАНИЕ МЕСТОПОЛОЖЕНИЯ ГРАНИЦ ПУБЛИЧНОГО СЕРВИТУТА

в отношении земель и земельных участков для их использования в целях  
эксплуатации объекта электросетевого хозяйства:  
«Сооружение ВЛЭП 35 кВ на металлических и деревянных опорах Мильково-  
Шаромы-Пушино» с кадастровым номером 41:06:0030101:443  
(наименование объекта, местоположение границ которого описано (далее – объект))

Раздел 1		
Сведения об объекте		
№ п/п	Характеристики объекта	Описание характеристик
1	2	3
1	Местоположение объекта	Камчатский край, Мильковский район.
2	Площадь объекта ± величина погрешности определения площади ( $P \pm \Delta P$ )	2 983 257 ± 604
3	Иные характеристики объекта	<p>Вид объекта реестра границ: Граница публичного сервитута</p> <p>Кадастровый номер квартала: 41:06:0000000</p> <p>Вид или наименование публичного сервитута по документу: Границы публичного сервитута в целях размещения объекта: «Сооружение ВЛЭП 35 кВ, кадастровый номер 41:06:0030101:443»</p> <p>Цель установления публичного сервитута: Размещение объектов электросетевого хозяйства, тепловых сетей, водопроводных сетей, сетей водоотведения, линий и сооружений связи, линейных объектов системы газоснабжения, нефтепроводов и нефтепродуктопроводов, их неотъемлемых технологических частей, если указанные объекты являются объектами федерального, регионального или местного значения, либо необходимы для организации электро-, газо-, тепло-, водоснабжения населения и водоотведения, подключения (технологического присоединения) к сетям инженерно-технического обеспечения, либо переносятся в связи с изъятием земельных участков, на которых они ранее располагались, для государственных или муниципальных нужд (далее также - инженерные сооружения)</p> <p>Срок публичного сервитута: продолжительность: 49 лет</p> <p>Обладатель публичного сервитута: Юридическое лицо, зарегистрированное в Российской Федерации Публичное акционерное общество энергетики и электрификации "Камчатскэнерго" (ИНН: 4100000668, ОГРН: 1024101024078, адрес эл. почты: sekr1@kamenergo.ru, почтовый адрес: 683000, Камчатский край, г. Петропавловск-Камчатский, ул. Набережная, 10).</p>

## Раздел 2

Сведения о местоположении границ объекта					
1. Система координат МСК-41, зона I					
2. Сведения о характерных точках границ объекта					
Обозначение характерных точек границ	Координаты, м		Метод определения координат характерной точки	Средняя квадратическая погрешность положения характерной точки (Mt), м	Описание обозначения точки на местности (при наличии)
	X	Y			
1	2	3	4	5	6
1	745 801,44	1 408 269,65	Аналитический метод	0,10	—
219	745 700,06	1 408 303,89		0,10	
218	745 573,28	1 408 263,23		0,10	
217	745 521,99	1 408 206,59		0,10	
216	745 476,71	1 408 141,07		0,10	
215	744 906,58	1 407 844,56		0,10	
214	744 851,79	1 407 759,85		0,10	
213	744 792,26	1 407 660,15		0,10	
212	744 680,92	1 407 478,27		0,10	
211	744 415,53	1 406 826,96		0,10	
210	744 276,53	1 406 485,44		0,10	
209	744 167,77	1 406 003,26		0,10	
208	744 082,44	1 405 605,84		0,10	
207	743 877,87	1 405 111,84		0,10	
206	743 868,15	1 404 890,82		0,10	
205	743 692,57	1 404 297,99		0,10	
204	743 278,76	1 403 234,91		0,10	
203	742 706,16	1 403 298,52		0,10	
202	741 942,35	1 402 003,11		0,10	
201	741 775,57	1 401 719,97		0,10	
200	741 502,33	1 401 250,92		0,10	
199	741 456,48	1 401 176,22		0,10	
198	741 233,51	1 400 959,71		0,10	
197	740 936,93	1 400 674,00		0,10	
196	740 876,37	1 400 617,79		0,10	
195	740 796,90	1 400 604,56		0,10	
194	740 574,84	1 400 570,89		0,10	
193	740 289,18	1 400 529,90		0,10	
192	739 971,00	1 400 488,92		0,10	
191	739 808,48	1 400 345,96		0,10	
190	739 709,69	1 400 307,46		0,10	
189	739 603,26	1 400 248,82		0,10	
188	739 535,70	1 400 194,94		0,10	
187	739 320,33	1 400 113,28		0,10	
186	739 182,14	1 400 149,55		0,10	
185	738 969,09	1 400 204,54		0,10	
184	738 945,23	1 400 215,68		0,10	
183	738 637,51	1 400 344,29		0,10	
182	738 167,34	1 400 144,99		0,10	
181	737 700,99	1 400 125,14		0,10	
180	737 446,09	1 400 159,54		0,10	
179	736 176,09	1 399 522,56		0,10	
178	735 704,41	1 398 194,39		0,10	
177	734 522,30	1 397 181,73		0,10	
176	733 847,44	1 396 607,88		0,10	
175	733 701,60	1 396 481,67		0,10	
174	732 722,18	1 395 648,73		0,10	

## Раздел 2

Сведения о местоположении границ объекта					
1	2	3	4	5	6
173	732 254,88	1 395 562,78	Аналитический метод	0,10	—
172	727 455,31	1 395 948,44		0,10	
171	726 371,94	1 395 622,65		0,10	
170	724 504,08	1 395 060,65		0,10	
169	723 415,48	1 394 739,60		0,10	
168	723 321,17	1 394 712,60		0,10	
167	722 534,03	1 394 488,15		0,10	
166	722 164,40	1 394 381,26		0,10	
165	721 277,20	1 394 127,07		0,10	
164	721 207,12	1 394 135,55		0,10	
163	721 130,64	1 394 147,22		0,10	
162	720 951,89	1 394 180,61		0,10	
161	720 286,16	1 394 310,32		0,10	
160	720 083,11	1 394 369,69		0,10	
159	720 021,71	1 394 332,52		0,10	
158	719 965,73	1 394 297,50		0,10	
157	719 434,92	1 393 949,50		0,10	
156	719 031,17	1 393 682,89		0,10	
155	718 261,68	1 393 200,05		0,10	
154	718 213,44	1 393 171,89		0,10	
153	718 178,62	1 393 141,74		0,10	
152	718 137,56	1 393 102,85		0,10	
151	717 934,80	1 393 040,77		0,10	
150	717 503,83	1 392 912,96		0,10	
149	716 929,00	1 392 750,78		0,10	
148	716 838,40	1 392 716,51		0,10	
147	716 668,27	1 392 669,76		0,10	
146	716 406,72	1 392 596,79		0,10	
145	716 351,14	1 392 563,17		0,10	
144	716 286,90	1 392 523,76		0,10	
143	716 205,83	1 392 470,17		0,10	
142	715 569,75	1 391 903,06		0,10	
141	715 392,14	1 391 742,83		0,10	
140	714 018,78	1 390 248,63		0,10	
139	713 286,43	1 389 457,76		0,10	
138	712 321,06	1 388 418,68		0,10	
137	712 236,64	1 388 326,12		0,10	
136	711 289,77	1 387 307,86		0,10	
135	710 936,36	1 386 674,90		0,10	
134	710 791,29	1 386 421,12		0,10	
133	710 955,56	1 386 265,24		0,10	
132	711 111,70	1 386 099,93		0,10	
131	712 158,52	1 384 976,29		0,10	
130	712 496,47	1 384 616,24		0,10	
129	713 402,37	1 383 661,58		0,10	
128	713 444,61	1 383 588,11		0,10	
127	713 416,09	1 383 552,88		0,10	
126	713 348,48	1 383 608,47		0,10	
125	712 125,76	1 384 913,13		0,10	
124	710 718,86	1 386 409,66		0,10	
123	710 061,05	1 387 106,52		0,10	
122	706 848,37	1 386 911,68		0,10	
121	702 950,66	1 384 524,97		0,10	
120	701 154,01	1 381 226,18		0,10	
119	696 677,31	1 379 682,15		0,10	

## Раздел 2

Сведения о местоположении границ объекта					
1	2	3	4	5	6
118	696 472,13	1 379 610,02	Аналитический метод	0,10	—
117	696 292,38	1 379 546,95		0,10	
116	693 616,51	1 374 924,83		0,10	
115	692 317,93	1 373 325,52		0,10	
114	691 539,13	1 373 059,12		0,10	
113	690 841,88	1 372 355,09		0,10	
112	690 191,47	1 371 703,58		0,10	
111	689 988,82	1 371 021,49		0,10	
110	689 653,93	1 370 506,73		0,10	
109	689 500,34	1 370 485,88		0,10	
108	689 291,50	1 370 225,32		0,10	
107	689 297,95	1 370 203,12		0,10	
106	689 263,38	1 370 193,07		0,10	
105	689 251,71	1 370 233,24		0,10	
104	689 481,24	1 370 519,62		0,10	
103	689 632,74	1 370 540,18		0,10	
102	689 955,80	1 371 036,75		0,10	
101	690 159,55	1 371 722,56		0,10	
100	690 816,35	1 372 380,47		0,10	
99	691 519,50	1 373 090,45		0,10	
98	692 296,49	1 373 356,24		0,10	
97	693 586,78	1 374 945,32		0,10	
96	696 267,90	1 379 576,51		0,10	
95	696 460,20	1 379 643,99		0,10	
94	696 665,47	1 379 716,15		0,10	
93	701 129,07	1 381 255,66		0,10	
92	702 923,65	1 384 550,65		0,10	
91	706 837,22	1 386 947,08		0,10	
90	710 075,68	1 387 143,47		0,10	
89	710 745,07	1 386 434,34		0,10	
88	710 752,72	1 386 426,20		0,10	
87	710 905,01	1 386 692,61		0,10	
86	711 260,45	1 387 329,20		0,10	
85	712 210,16	1 388 350,51		0,10	
84	712 294,57	1 388 443,06		0,10	
83	713 260,04	1 389 482,24		0,10	
82	713 992,32	1 390 273,04		0,10	
81	715 366,78	1 391 768,44		0,10	
80	715 545,71	1 391 929,86		0,10	
79	716 183,81	1 392 498,77		0,10	
78	716 267,55	1 392 554,12		0,10	
77	716 332,41	1 392 593,92		0,10	
76	716 392,31	1 392 630,14		0,10	
75	716 658,66	1 392 704,45		0,10	
74	716 827,24	1 392 750,77		0,10	
73	716 917,73	1 392 785,01		0,10	
72	717 493,83	1 392 947,54		0,10	
71	717 924,42	1 393 075,24		0,10	
70	718 118,94	1 393 134,80		0,10	
69	718 154,45	1 393 168,43		0,10	
68	718 192,40	1 393 201,29		0,10	
67	718 243,03	1 393 230,85		0,10	
66	719 011,68	1 393 713,16		0,10	
65	719 415,14	1 393 979,57		0,10	
64	719 946,31	1 394 327,81		0,10	

## Раздел 2

Сведения о местоположении границ объекта					
1	2	3	4	5	6
63	720 002,84	1 394 363,18	Аналитический метод	0,10	—
62	720 078,01	1 394 408,69		0,10	
61	720 294,67	1 394 345,34		0,10	
60	720 958,64	1 394 215,98		0,10	
59	721 136,66	1 394 182,72		0,10	
58	721 212,00	1 394 171,22		0,10	
57	721 274,29	1 394 163,68		0,10	
56	722 154,44	1 394 415,86		0,10	
55	722 524,09	1 394 522,75		0,10	
54	723 311,28	1 394 747,21		0,10	
53	723 405,43	1 394 774,17		0,10	
52	724 493,80	1 395 095,16		0,10	
51	726 361,57	1 395 657,13		0,10	
50	727 451,44	1 395 984,86		0,10	
49	732 253,03	1 395 599,05		0,10	
48	732 706,20	1 395 682,39		0,10	
47	733 678,16	1 396 509,00		0,10	
46	733 824,00	1 396 635,21		0,10	
45	734 498,93	1 397 209,12		0,10	
44	735 673,70	1 398 215,49		0,10	
43	736 147,01	1 399 548,25		0,10	
42	737 439,88	1 400 196,70		0,10	
41	737 702,64	1 400 161,25		0,10	
40	738 159,29	1 400 180,68		0,10	
39	738 637,41	1 400 383,35		0,10	
38	738 959,79	1 400 248,61		0,10	
37	738 981,31	1 400 238,57		0,10	
36	739 191,20	1 400 184,39		0,10	
35	739 318,33	1 400 151,02		0,10	
34	739 517,66	1 400 226,60		0,10	
33	739 583,21	1 400 278,87		0,10	
32	739 694,40	1 400 340,14		0,10	
31	739 789,48	1 400 377,19		0,10	
30	739 955,49	1 400 523,22		0,10	
29	740 284,32	1 400 565,57		0,10	
28	740 569,59	1 400 606,50		0,10	
27	740 791,24	1 400 640,11		0,10	
26	740 859,80	1 400 651,52		0,10	
25	740 912,19	1 400 700,16		0,10	
24	741 208,48	1 400 985,59		0,10	
23	741 428,16	1 401 198,90		0,10	
22	741 471,44	1 401 269,40		0,10	
21	741 744,50	1 401 738,17		0,10	
20	741 911,33	1 402 021,39		0,10	
19	742 686,98	1 403 336,87		0,10	
18	743 255,25	1 403 273,74		0,10	
17	743 658,48	1 404 309,65		0,10	
16	743 832,38	1 404 896,81		0,10	
15	743 842,18	1 405 119,76		0,10	
14	744 047,93	1 405 616,60		0,10	
13	744 132,61	1 406 011,00		0,10	
12	744 242,06	1 406 496,25		0,10	
11	744 382,19	1 406 840,54		0,10	
10	744 648,69	1 407 494,57		0,10	
9	744 761,46	1 407 678,77		0,10	

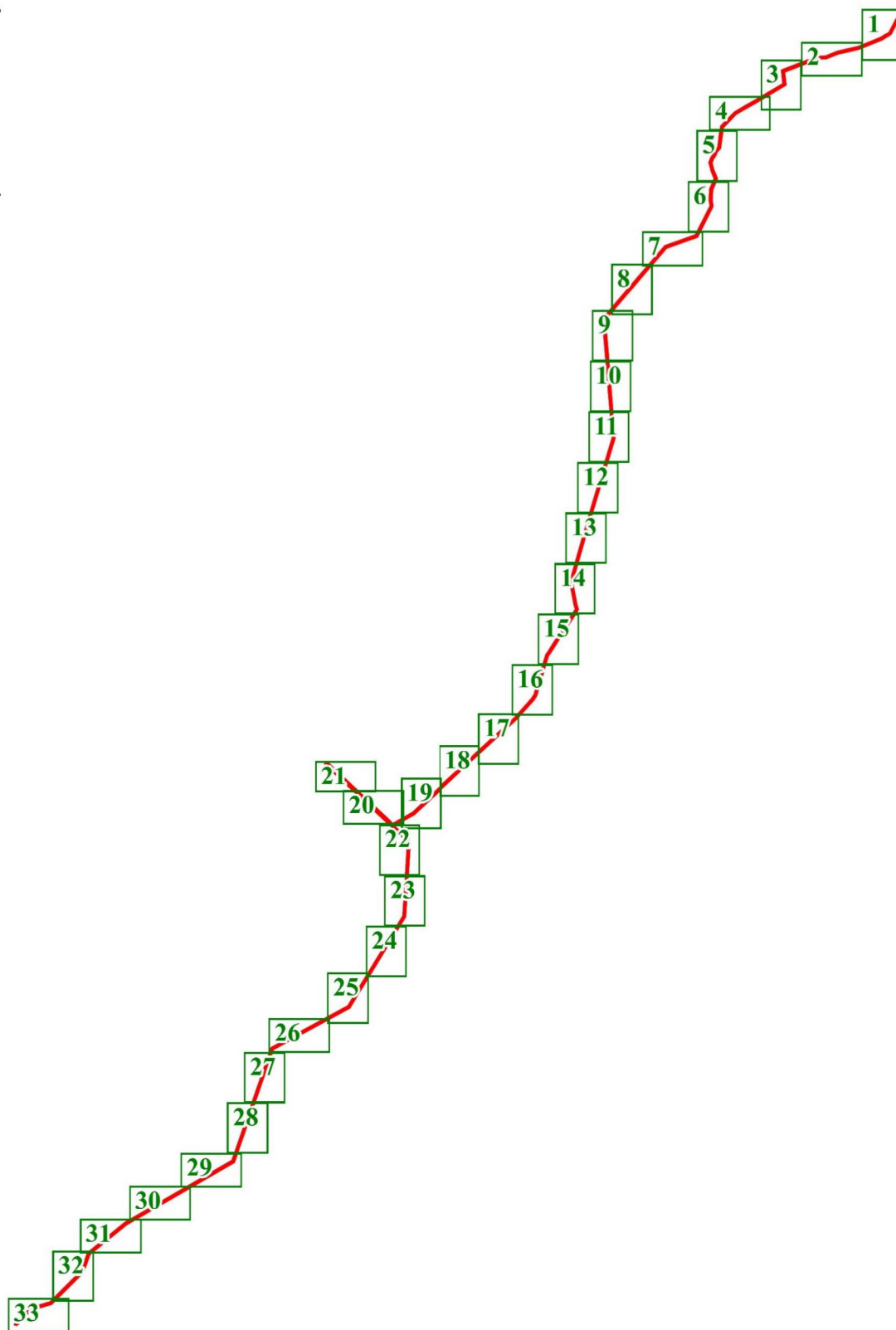


## Раздел 2

Сведения о местоположении границ объекта					
1	2	3	4	5	6
8	744 821,22	1 407 778,86	Аналитический метод	0,10	—
7	744 881,53	1 407 872,11		0,10	
6	745 452,72	1 408 169,17		0,10	
5	745 498,75	1 408 225,82		0,10	
4	745 556,45	1 408 289,34		0,10	
3	745 700,30	1 408 335,47		0,10	
2	745 811,04	1 408 298,07		0,10	
1	745 801,44	1 408 269,65		0,10	
Вырез 1 из 2					
220	713 379,30	1 383 629,67	Аналитический метод	0,10	—
221	713 373,41	1 383 639,80		0,10	
222	712 972,40	1 384 062,39		0,10	
223	713 373,17	1 383 634,76		0,10	
220	713 379,30	1 383 629,67		0,10	
Вырез 2 из 2					
224	711 397,78	1 385 740,05	Аналитический метод	0,10	—
225	711 085,45	1 386 075,30		0,10	
226	710 930,06	1 386 239,80		0,10	
227	710 910,55	1 386 258,32		0,10	
224	711 397,78	1 385 740,05		0,10	
3. Сведения о характерных точках части (частей) границы объекта					
1	2	3	4	5	6
—	—	—	—	—	—

# Схема расположения границ публичного сервитута


С  
Ю



Масштаб 1:250 000

Условные обозначения:

 - проектная граница публичного сервитута

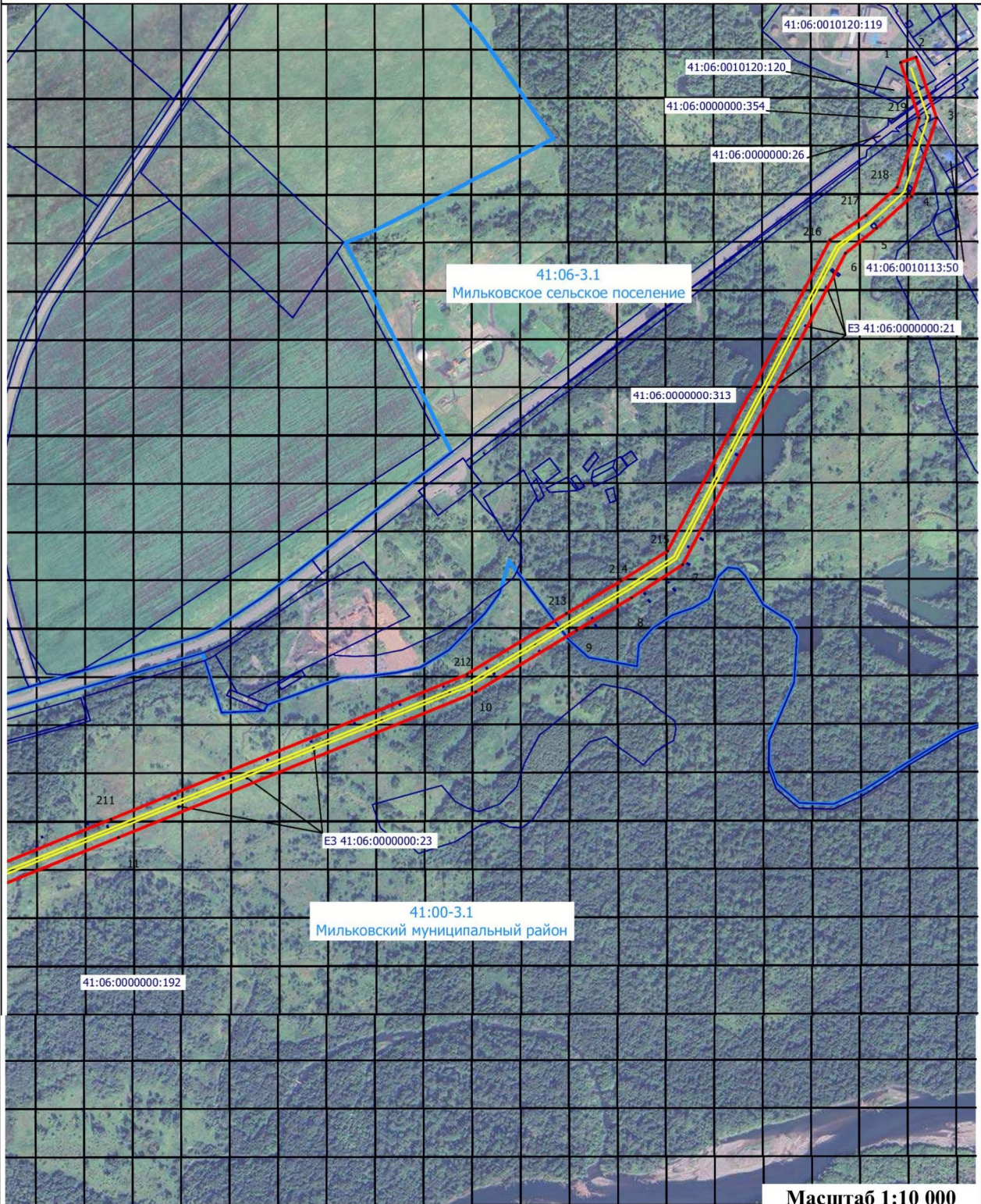
 - Границы и номер выносного листа

1



# **Схема расположения границ публичного сервитута**

Выносной лист 1



Масштаб 1:10 000

## **Условные обозначения:**



- проектные границы публичного сервитута и характерные точки

41:05:0000000:2011

- границы и номера земельных участков, в отношении которых испрашивается публичный сервитут



- контур крайних проводов воздушных линий электропередачи

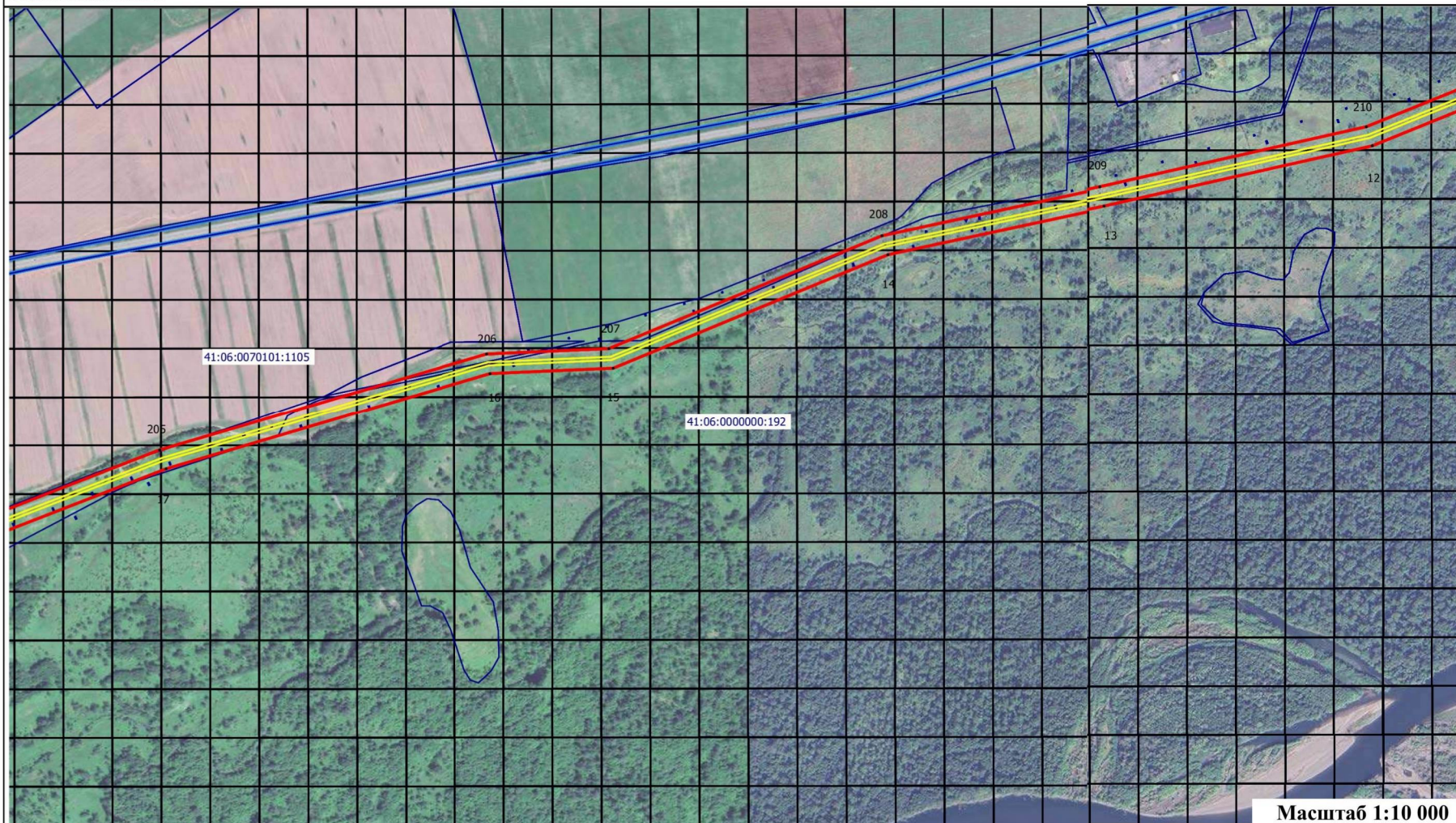


- установленные границы административно-территориальных образований



# Схема расположения границ публичного сервитута

Выносной лист 2



Масштаб 1:10 000

## Условные обозначения:

1

- проектные границы публичного сервитута и характерные точки
- контур крайних проводов воздушных линий электропередачи

41:05:0000000:2011

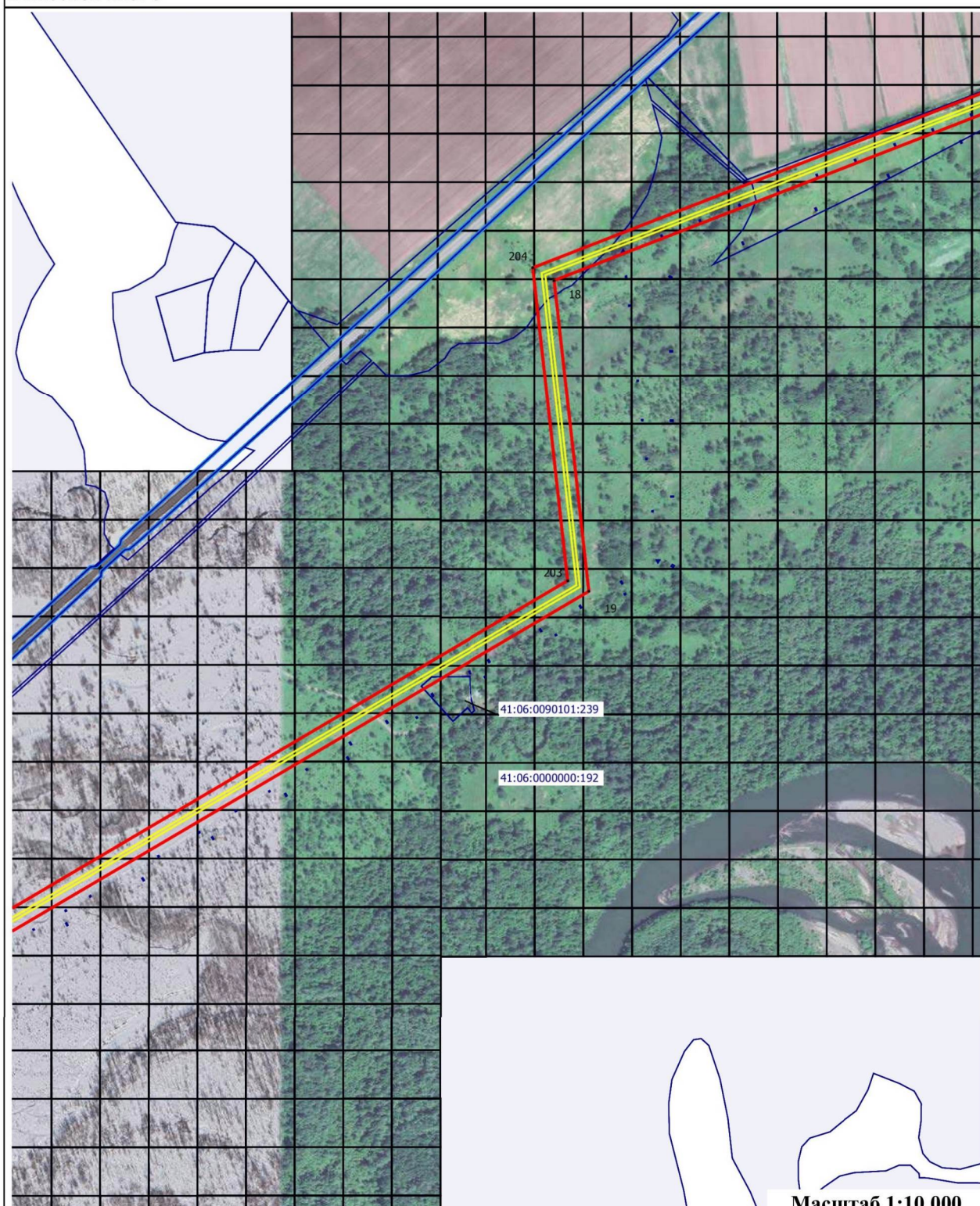


- границы и номера земельных участков, в отношении которых испрашивается публичный сервитут
- установленные границы административно-территориальных образований



# Схема расположения границ публичного сервитута

Выносной лист 3



## Условные обозначения:

1

- проектные границы публичного сервитута и характерные точки

41:05:0000000:2011

- границы и номера земельных участков, в отношении которых испрашивается публичный сервитут

—

- контур крайних проводов воздушных линий электропередачи

—

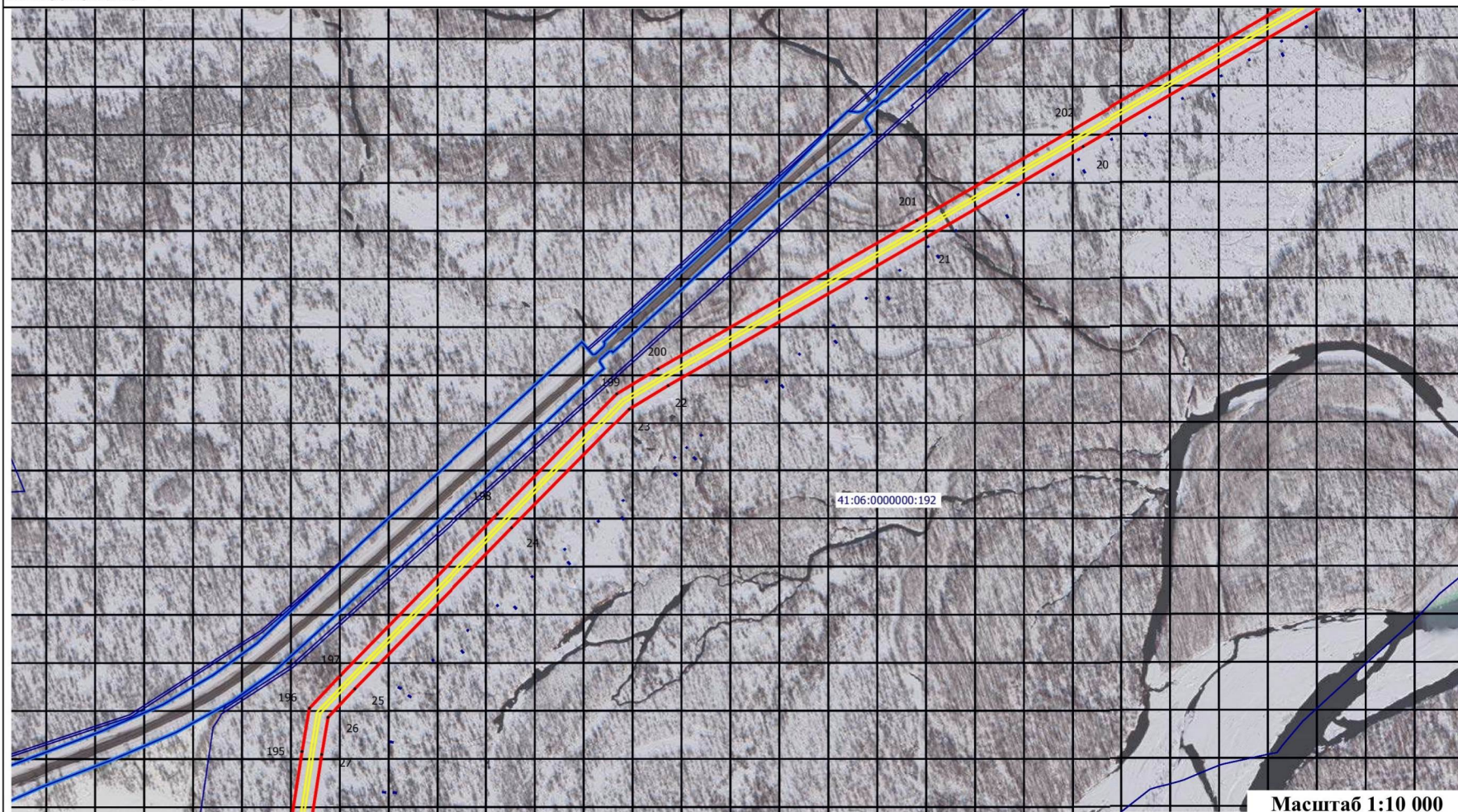
- установленные границы административно-территориальных образований

Масштаб 1:10 000



# Схема расположения границ публичного сервитута

Выносной лист 4



## Условные обозначения:

1

- проектные границы публичного сервитута и характерные точки

—

- контур крайних проводов воздушных линий электропередачи

41:05:0000000:2011

—

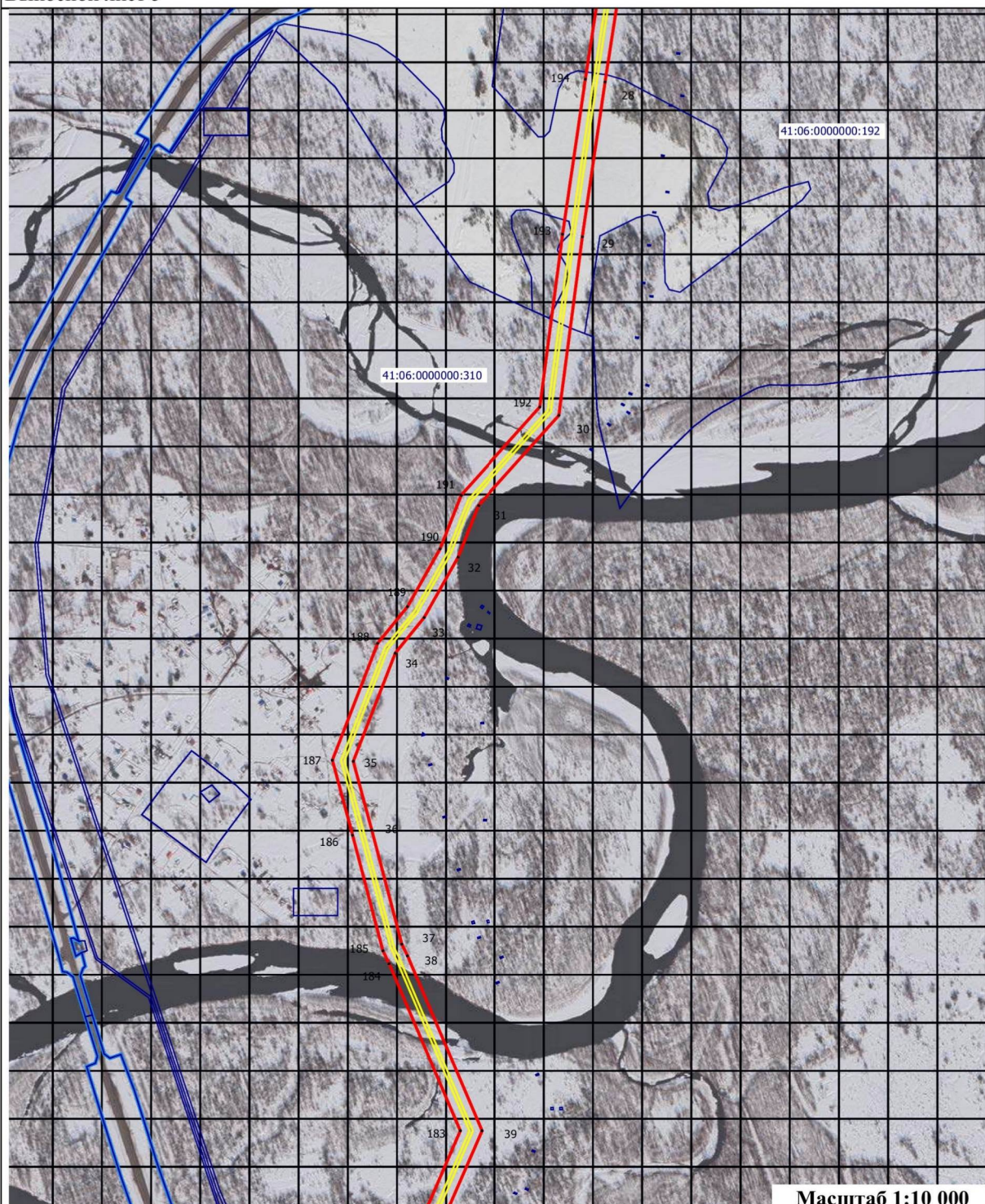
- границы и номера земельных участков, в отношении которых испрашивается публичный сервитут

- установленные границы административно-территориальных образований



## Схема расположения границ публичного сервитута

Выносной лист 5



Масштаб 1:10 000

## Условные обозначения:

  
1

- проектные границы публичного сервитута и характерные точки

  
41:05:0000000:2011

- границы и номера земельных участков, в отношении которых испрашивается публичный сервитут

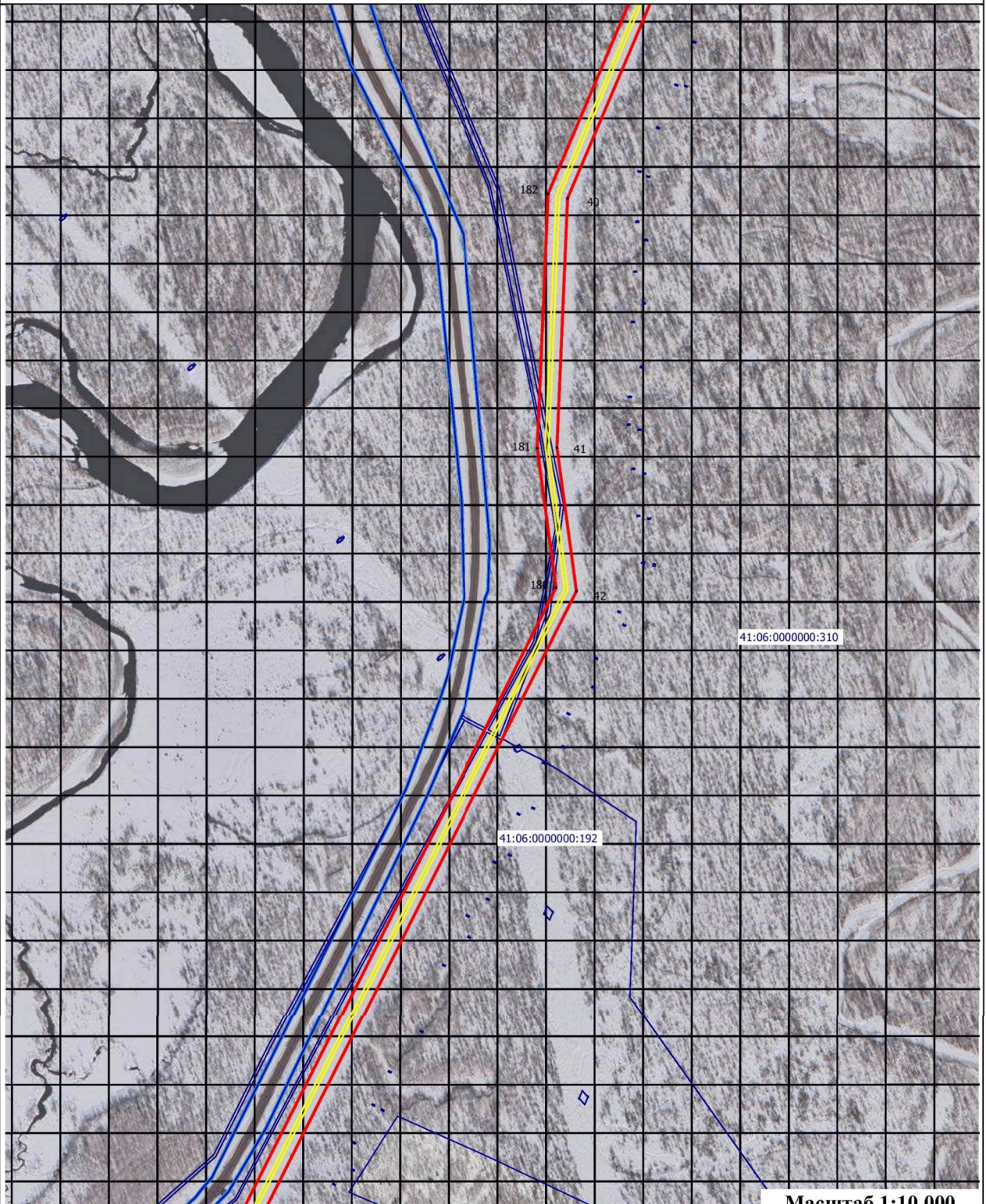
- контур крайних проводов воздушных линий электропередачи

- установленные границы административно-территориальных образований



# Схема расположения границ публичного сервитута

Выносной лист 6



Масштаб 1:10 000

## Условные обозначения:

1

- проектные границы публичного сервитута и характерные точки

41:05:0000000:2011

- границы и номера земельных участков, в отношении которых испрашивается публичный сервитут

—

- контур крайних проводов воздушных линий электропередачи

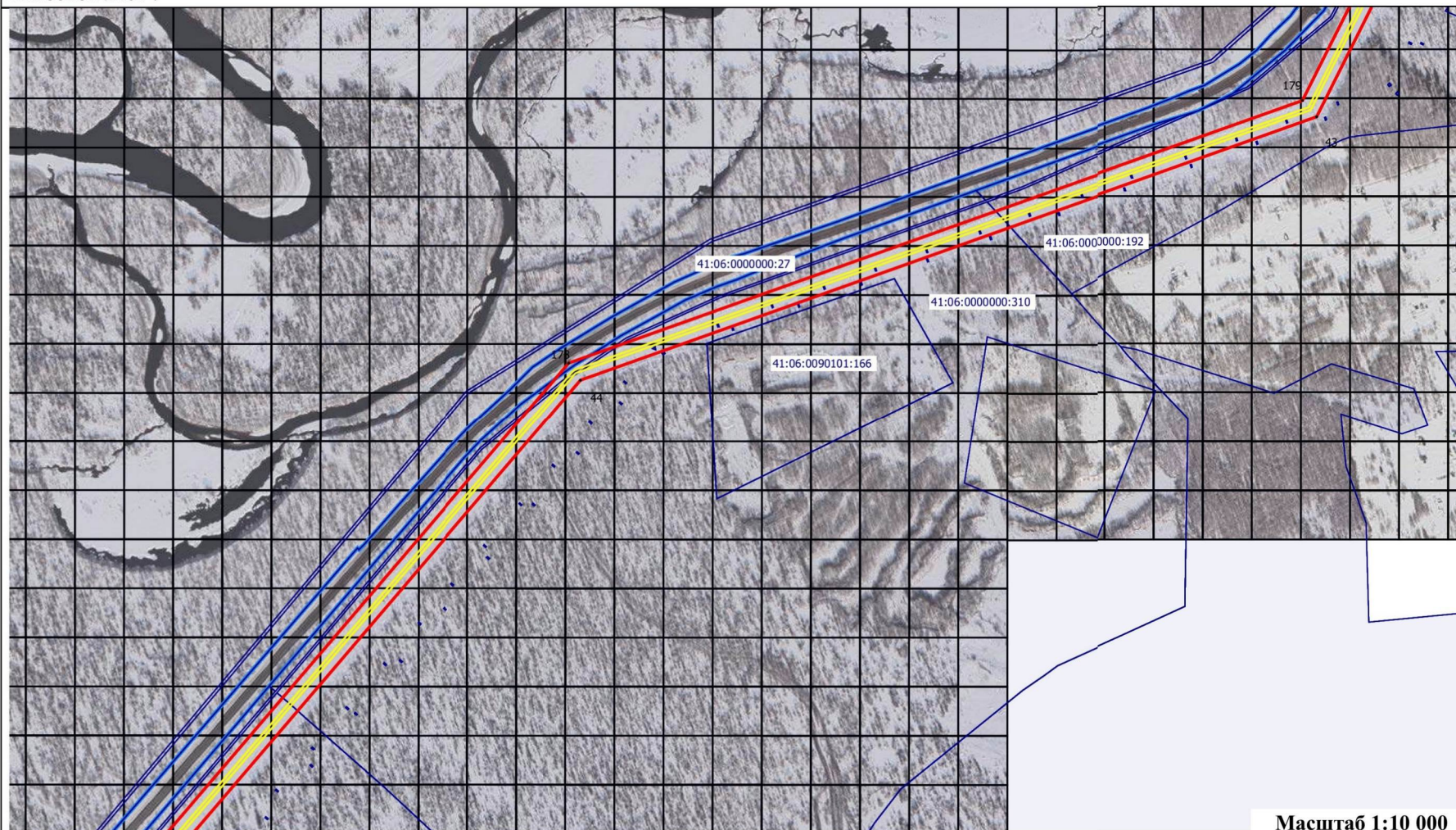
—

- установленные границы административно-территориальных образований



# Схема расположения границ публичного сервитута

Выносной лист 7



Масштаб 1:10 000

## Условные обозначения:

1

- проектные границы публичного сервитута и характерные точки

- контур крайних проводов воздушных линий электропередачи

41:05:0000000:2011

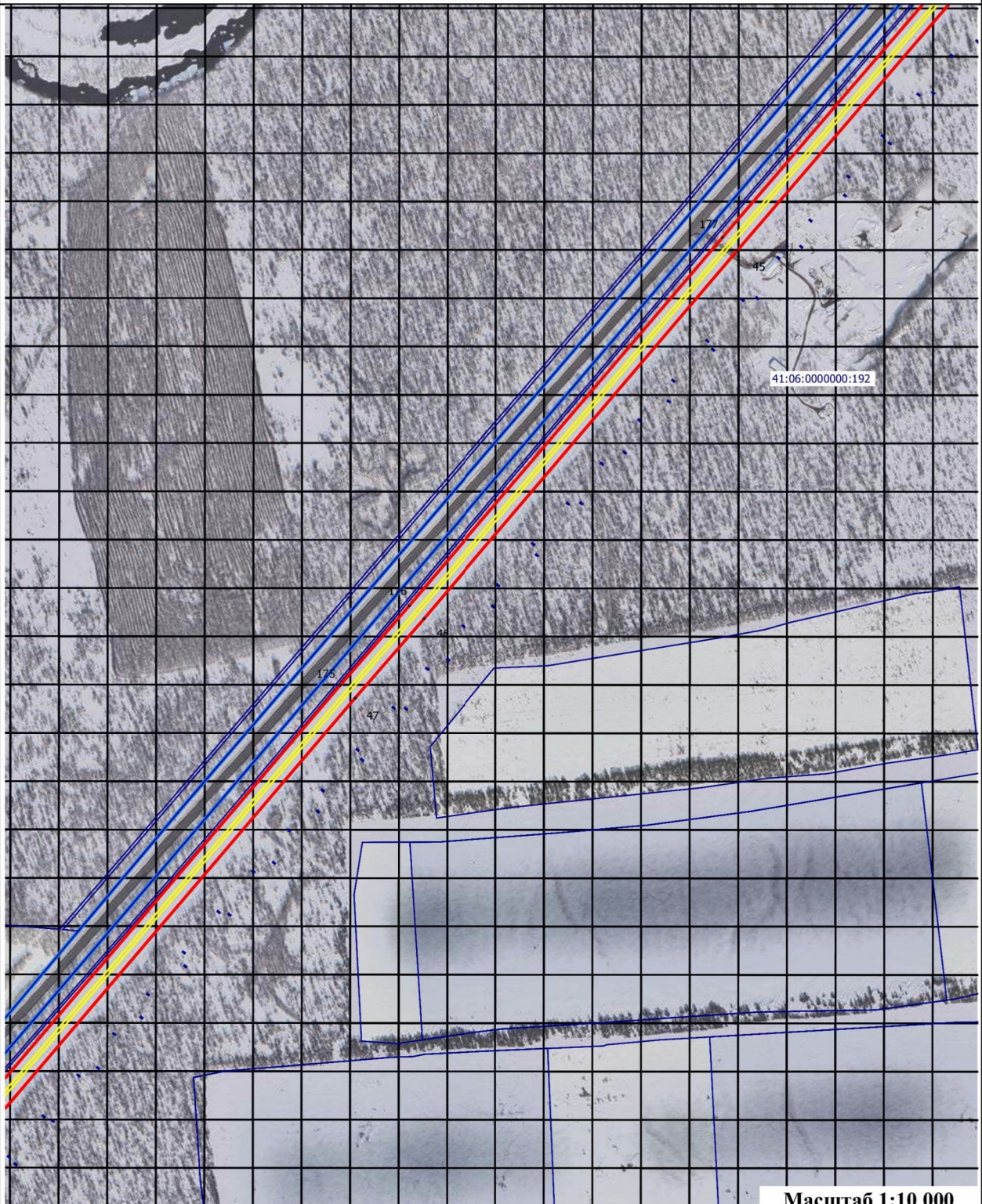
- границы и номера земельных участков, в отношении которых испрашивается публичный сервитут

- установленные границы административно-территориальных образований



# Схема расположения границ публичного сервитута

Выносной лист 8



Масштаб 1:10 000

## Условные обозначения:

1

- проектные границы публичного сервитута и характерные точки

41:05:0000000:2011

- границы и номера земельных участков, в отношении которых испрашивается публичный сервитут

—

- контур крайних проводов воздушных линий электропередачи

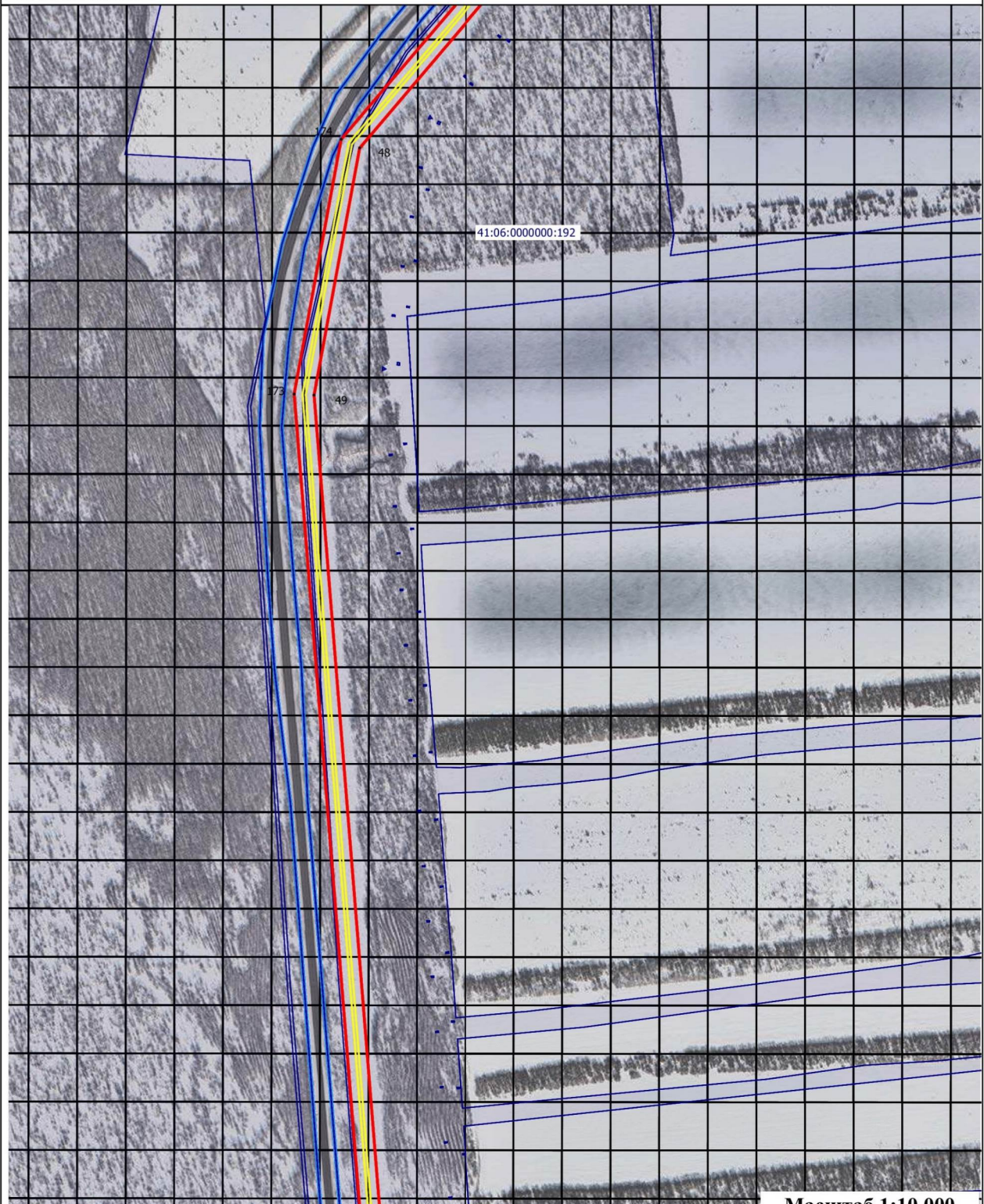
—

- установленные границы административно-территориальных образований



# Схема расположения границ публичного сервитута

Выносной лист 9



Масштаб 1:10 000

## Условные обозначения:

1

- проектные границы публичного сервитута и характерные точки

41:05:0000000:2011

- границы и номера земельных участков, в отношении которых испрашивается публичный сервитут

—

- контур крайних проводов воздушных линий электропередачи

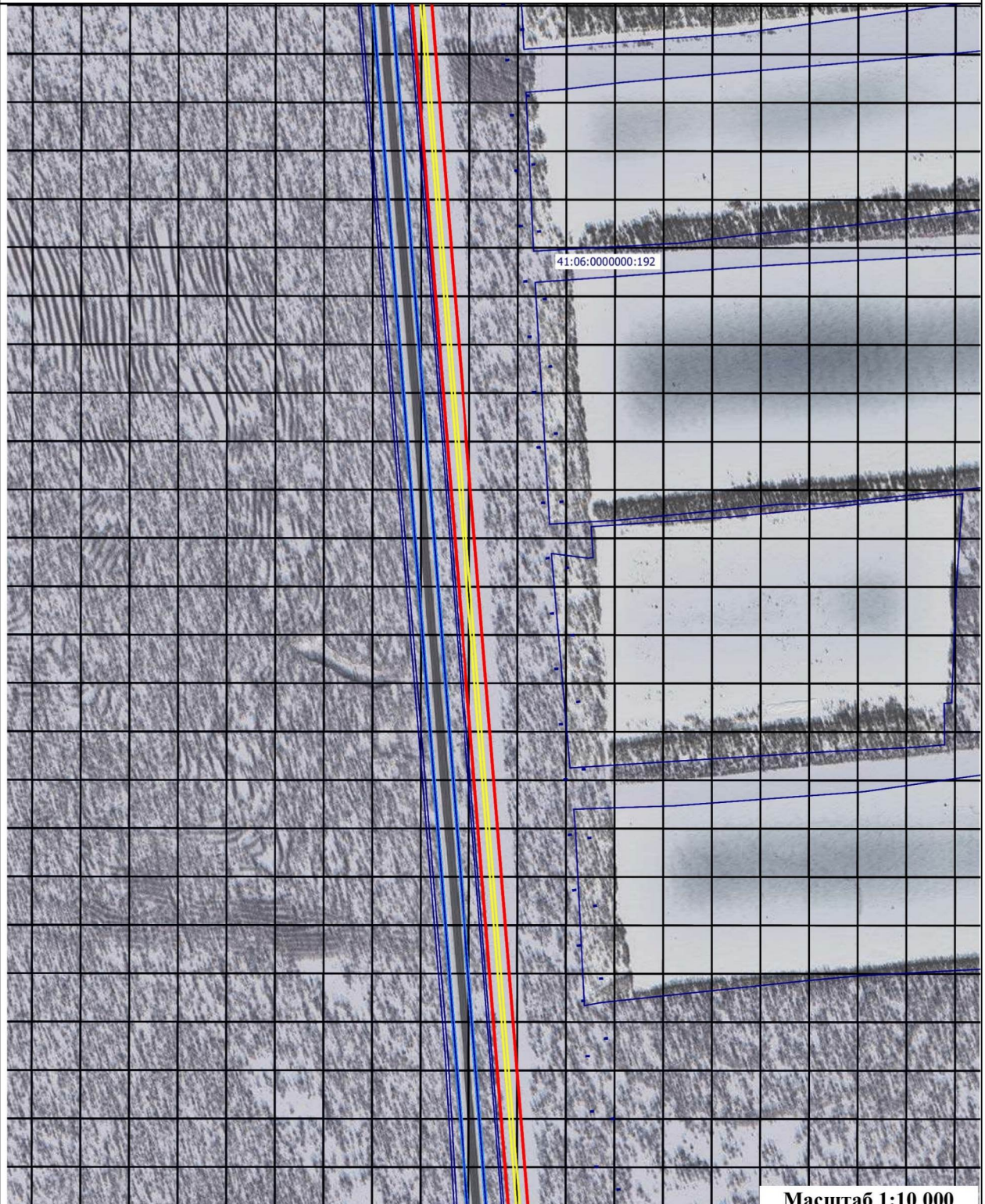
—

- установленные границы административно-территориальных образований



# Схема расположения границ публичного сервитута

Выносной лист 10



## Условные обозначения:

✓  
1

- проектные границы публичного сервитута и характерные точки

41:05:0000000:2011

- границы и номера земельных участков, в отношении которых испрашивается публичный сервитут

—

- контур крайних проводов воздушных линий электропередачи

—

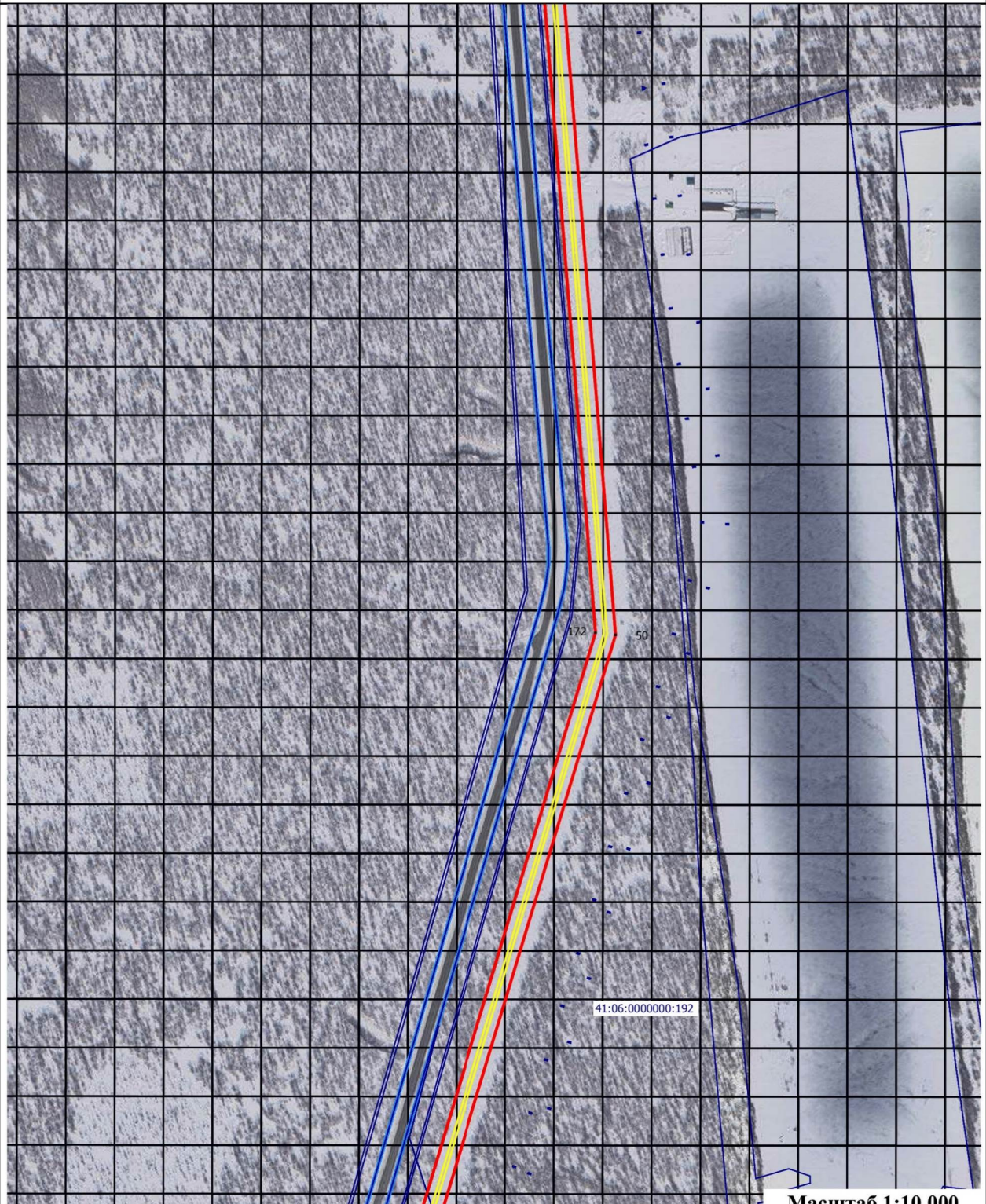
- установленные границы административно-территориальных образований

Масштаб 1:10 000



Схема расположения границ публичного сервитута

Выносной лист 11



Масштаб 1:10 000

Условные обозначения:



- проектные границы публичного сервитута и характерные точки

41:05:0000000:2011

- границы и номера земельных участков, в отношении которых испрашивается публичный сервитут



- контур крайних проводов воздушных линий электропередачи

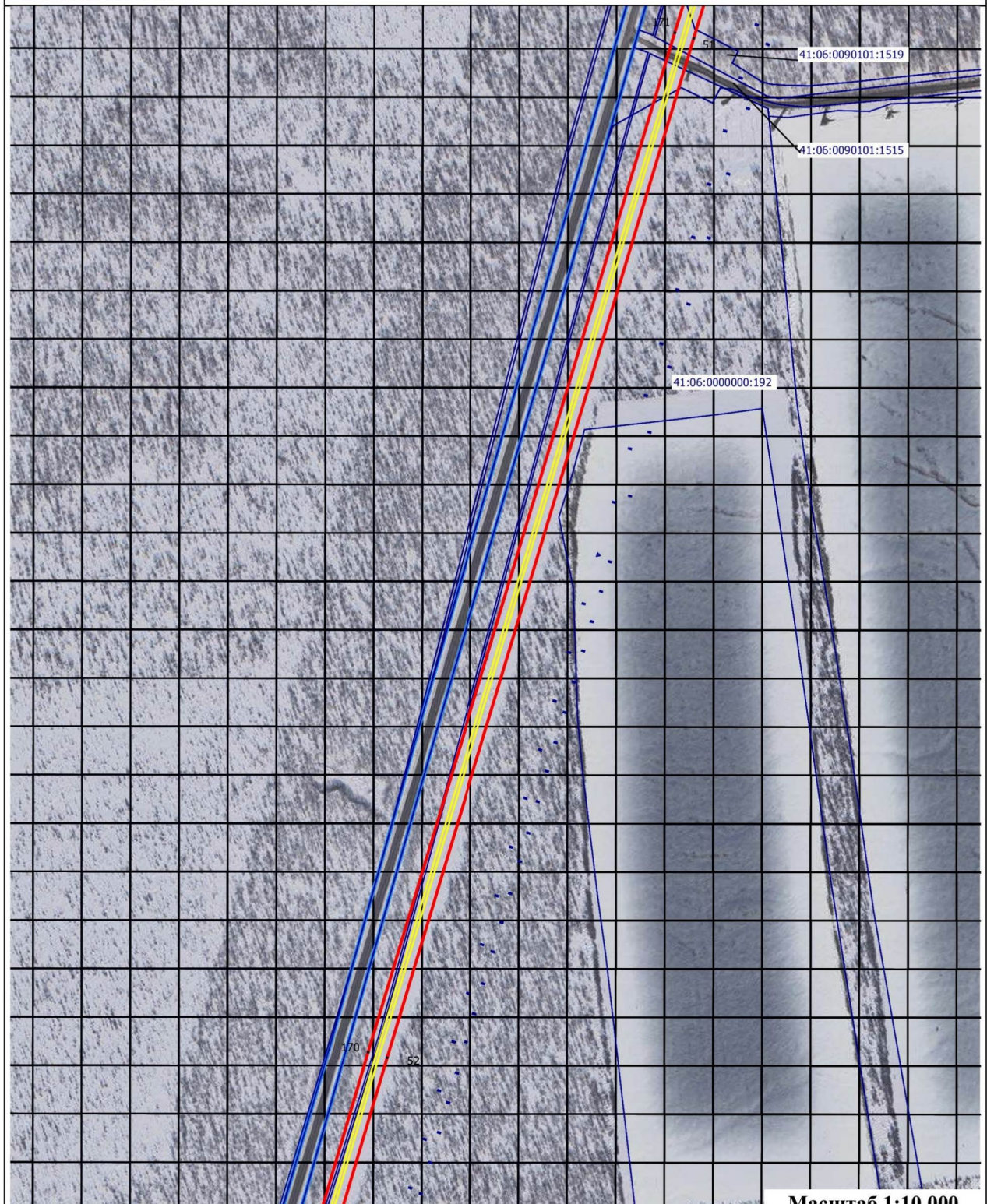


- установленные границы административно-территориальных образований



# Схема расположения границ публичного сервитута

Выносной лист 12



Масштаб 1:10 000

## Условные обозначения:



- проектные границы публичного сервитута и характерные точки

41:05:0000000:2011

- границы и номера земельных участков, в отношении которых испрашивается публичный сервитут



- контур крайних проводов воздушных линий электропередачи

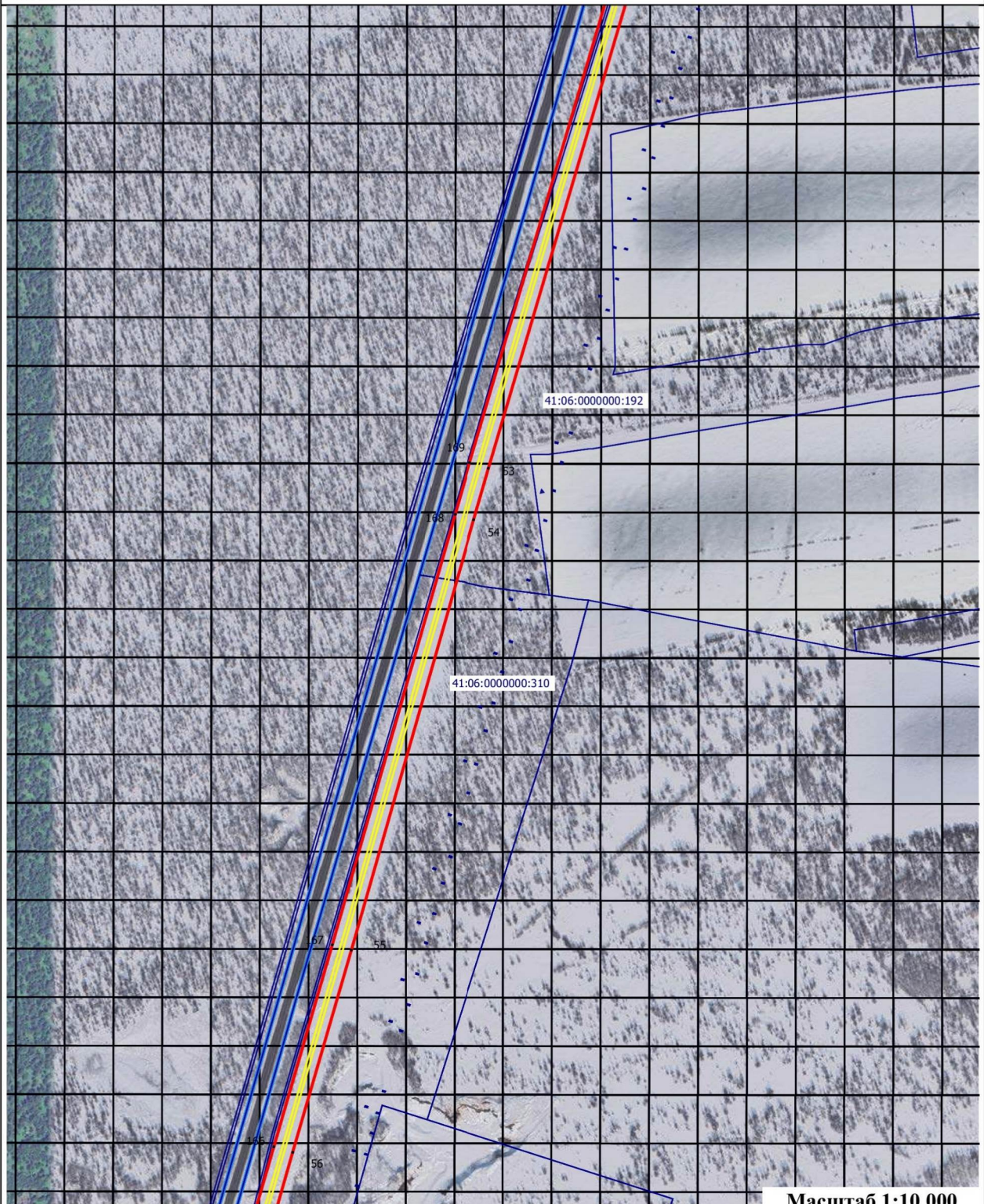


- установленные границы административно-территориальных образований



# Схема расположения границ публичного сервитута

Выносной лист 13



Масштаб 1:10 000

## Условные обозначения:



- проектные границы публичного сервитута и характерные точки

41:05:0000000:2011

- границы и номера земельных участков, в отношении которых испрашивается публичный сервитут



- контур крайних проводов воздушных линий электропередачи

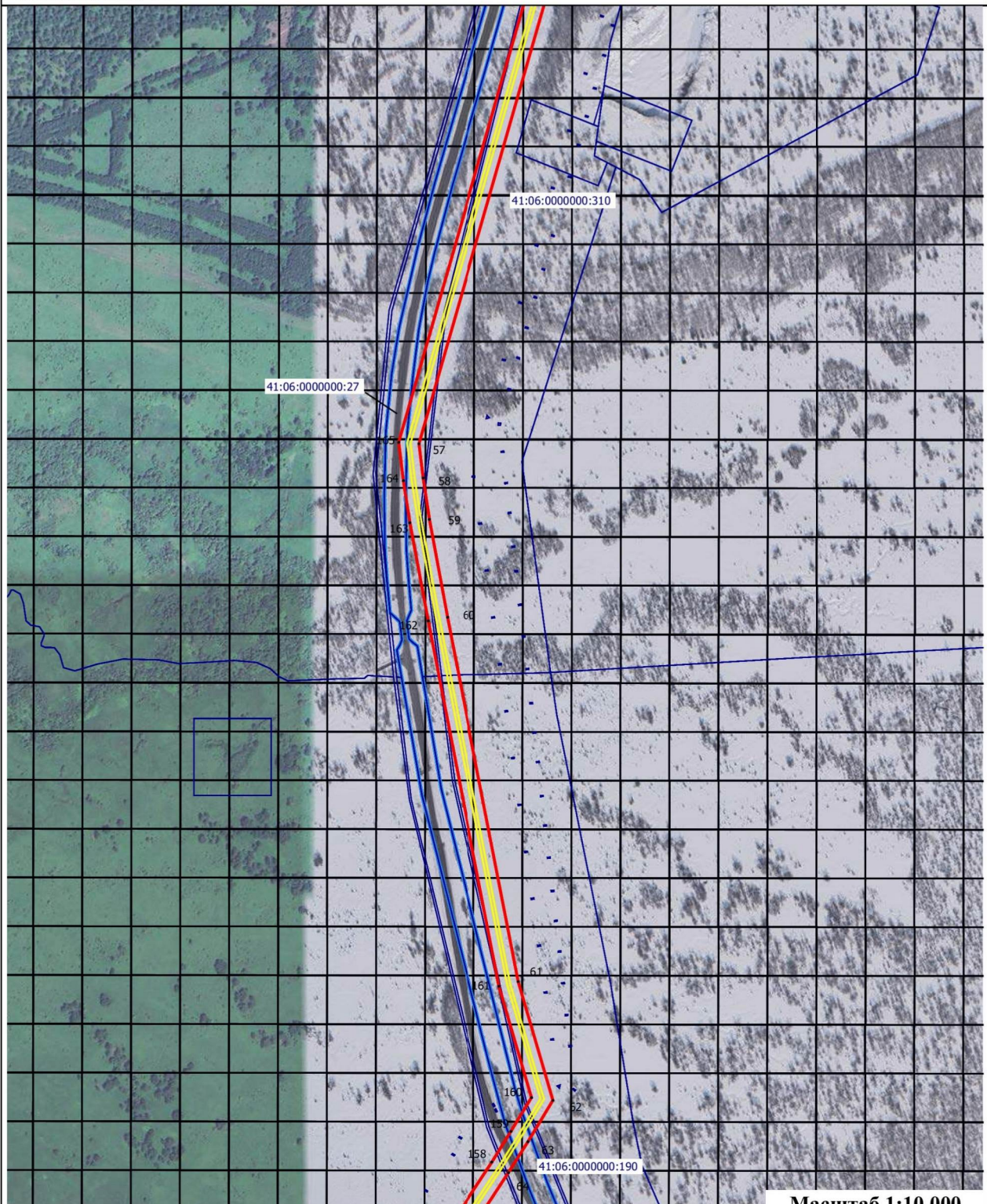


- установленные границы административно-территориальных образований



# Схема расположения границ публичного сервитута

Выносной лист 14



Масштаб 1:10 000

## Условные обозначения:



- проектные границы публичного сервитута и характерные точки

41:05:0000000:2011

- границы и номера земельных участков, в отношении которых испрашивается публичный сервитут



- контур крайних проводов воздушных линий электропередачи

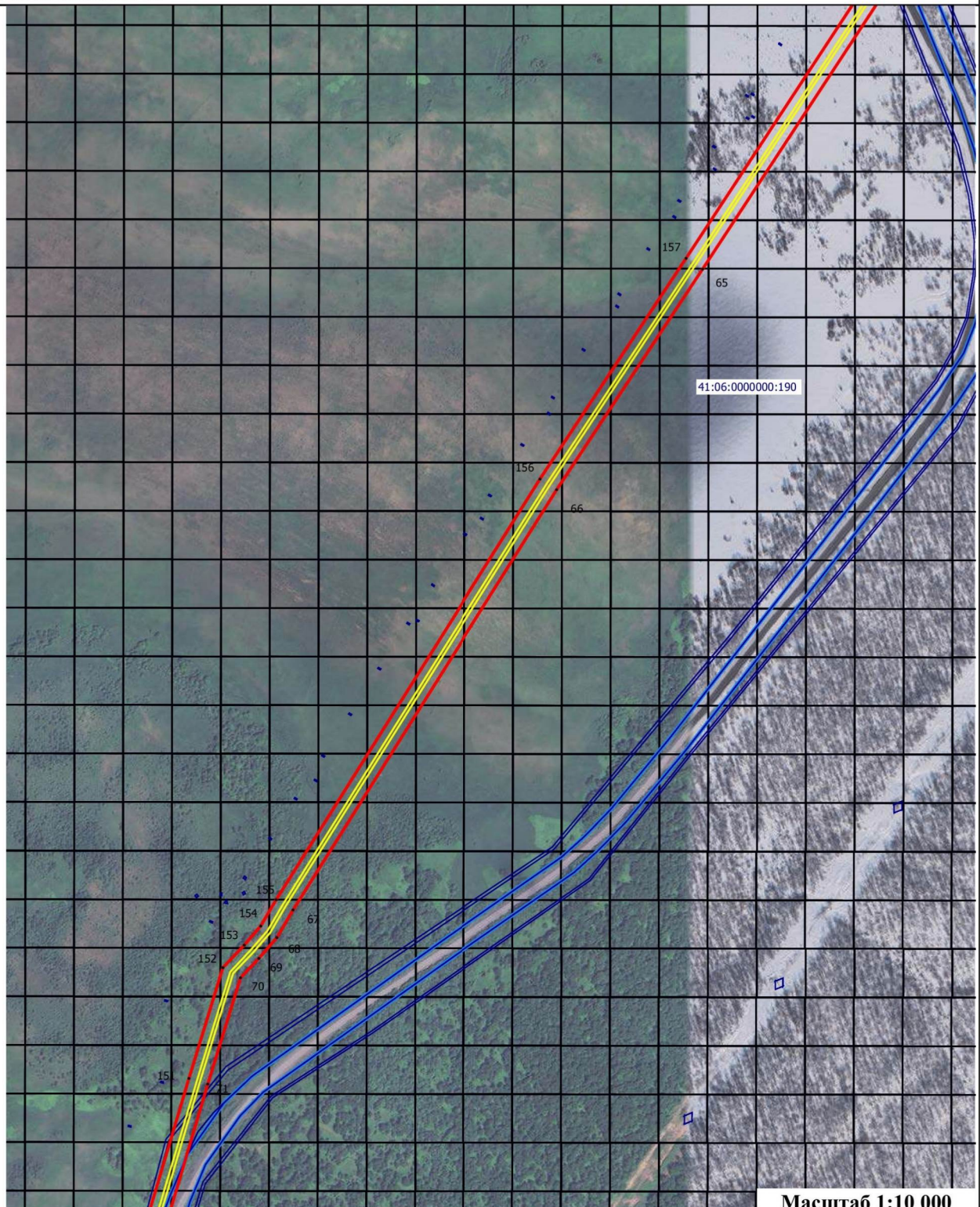


- установленные границы административно-территориальных образований



# Схема расположения границ публичного сервитута

Выносной лист 15



Масштаб 1:10 000

## Условные обозначения:



1

- проектные границы публичного сервитута и характерные точки

41:05:0000000:2011

- границы и номера земельных участков, в отношении которых испрашивается публичный сервитут



- контур крайних проводов воздушных линий электропередачи

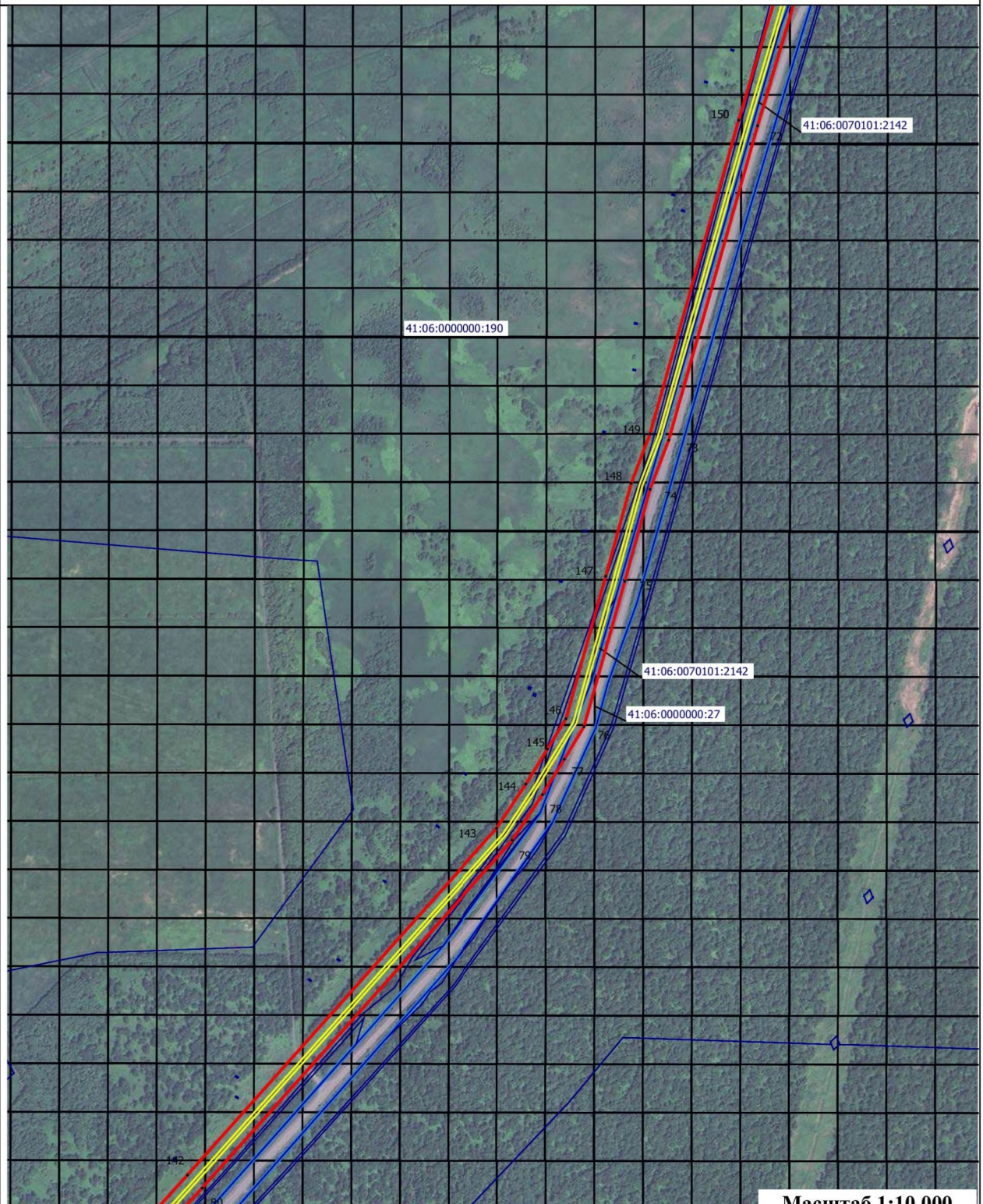


- установленные границы административно-территориальных образований



# Схема расположения границ публичного сервитута

Выносной лист 16



## Условные обозначения:

1

- проектные границы публичного сервитута и характерные точки

41:05:0000000:2011

- границы и номера земельных участков, в отношении которых испрашивается публичный сервитут

—

- контур крайних проводов воздушных линий электропередачи

—

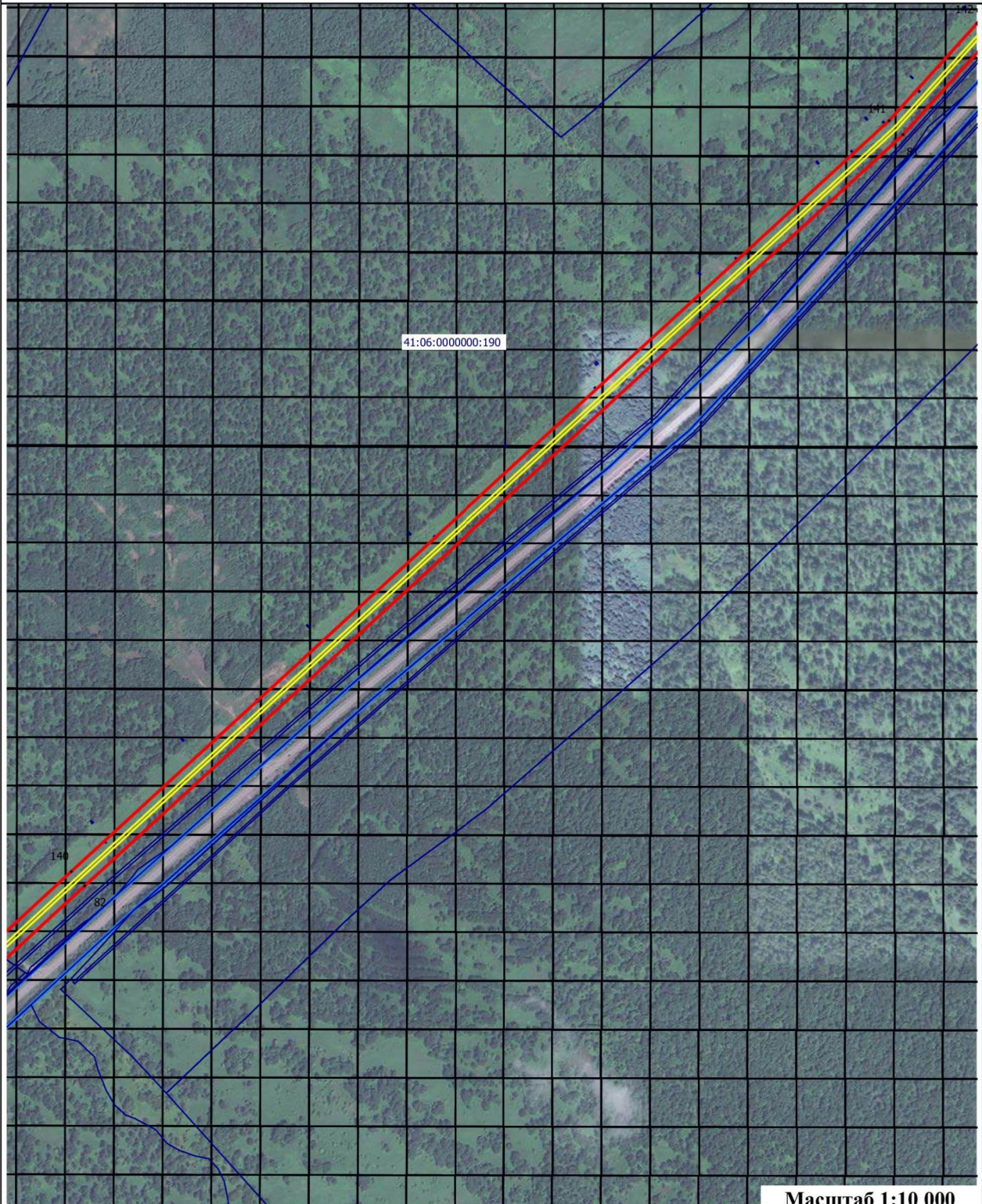
- установленные границы административно-территориальных образований

Масштаб 1:10 000



# Схема расположения границ публичного сервитута

Выносной лист 17



Масштаб 1:10 000

## Условные обозначения:



- проектные границы публичного сервитута и характерные точки

41:05:0000000:2011

- границы и номера земельных участков, в отношении которых испрашивается публичный сервитут



- контур крайних проводов воздушных линий электропередачи

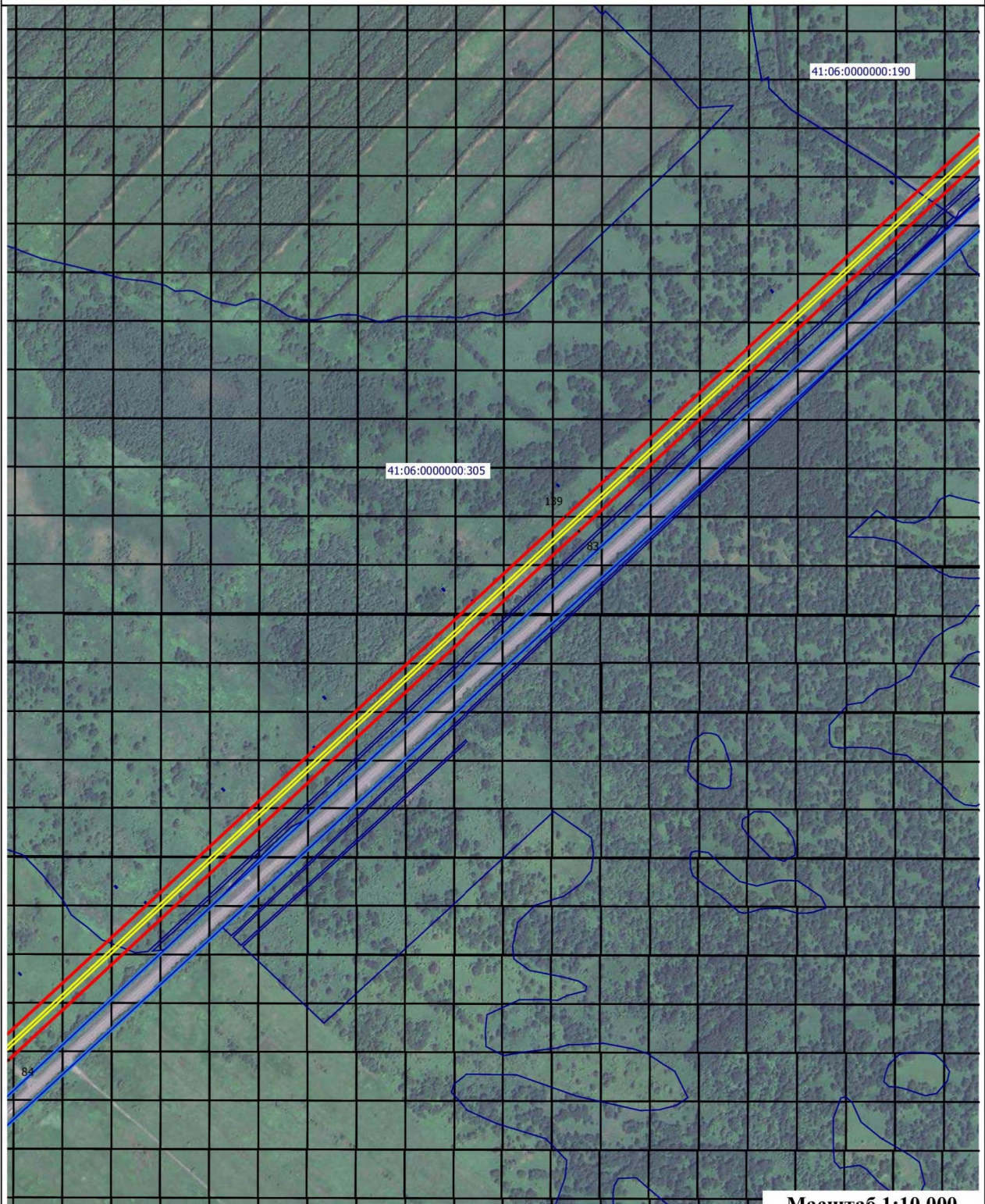


- установленные границы административно-территориальных образований



# Схема расположения границ публичного сервитута

Выносной лист 18



Масштаб 1:10 000

## Условные обозначения:

1

- проектные границы публичного сервитута и характерные точки

41:05:0000000:2011

- границы и номера земельных участков, в отношении которых испрашивается публичный сервитут

—

- контур крайних проводов воздушных линий электропередачи

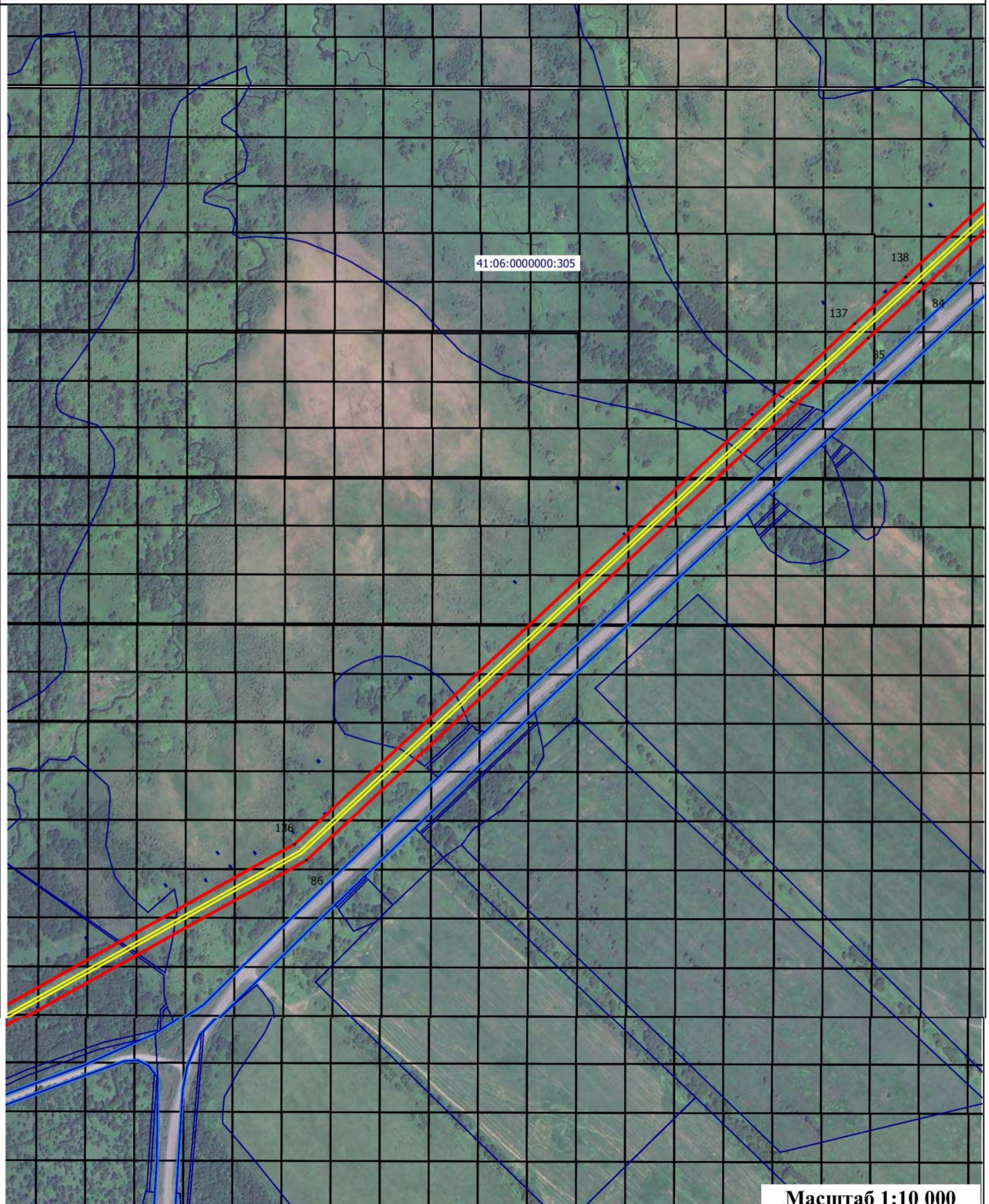
—

- установленные границы административно-территориальных образований



# Схема расположения границ публичного сервитута

Выносной лист 19



Масштаб 1:10 000

## Условные обозначения:

1

- проектные границы публичного сервитута и характерные точки

41:05:000000:2011

- границы и номера земельных участков, в отношении которых испрашивается публичный сервитут

—

- контур крайних проводов воздушных линий электропередачи

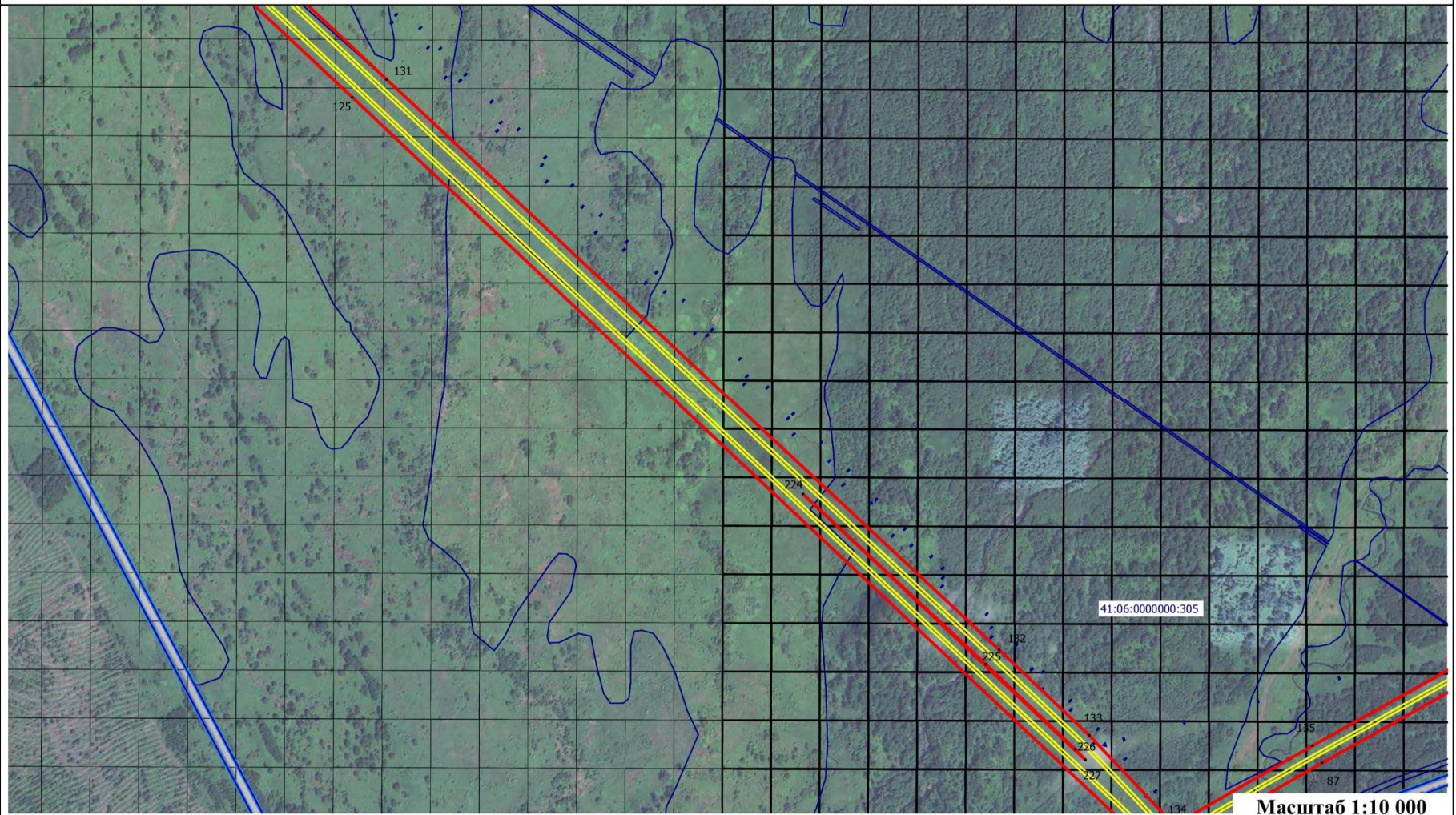
—

- установленные границы административно-территориальных образований



# Схема расположения границ публичного сервитута

Выносной лист 20



## Условные обозначения:

1

- проектные границы публичного сервитута и характерные точки

—

- контур крайних проводов воздушных линий электропередачи

41:05:0000000:2011

- границы и номера земельных участков, в отношении которых испрашивается публичный сервитут

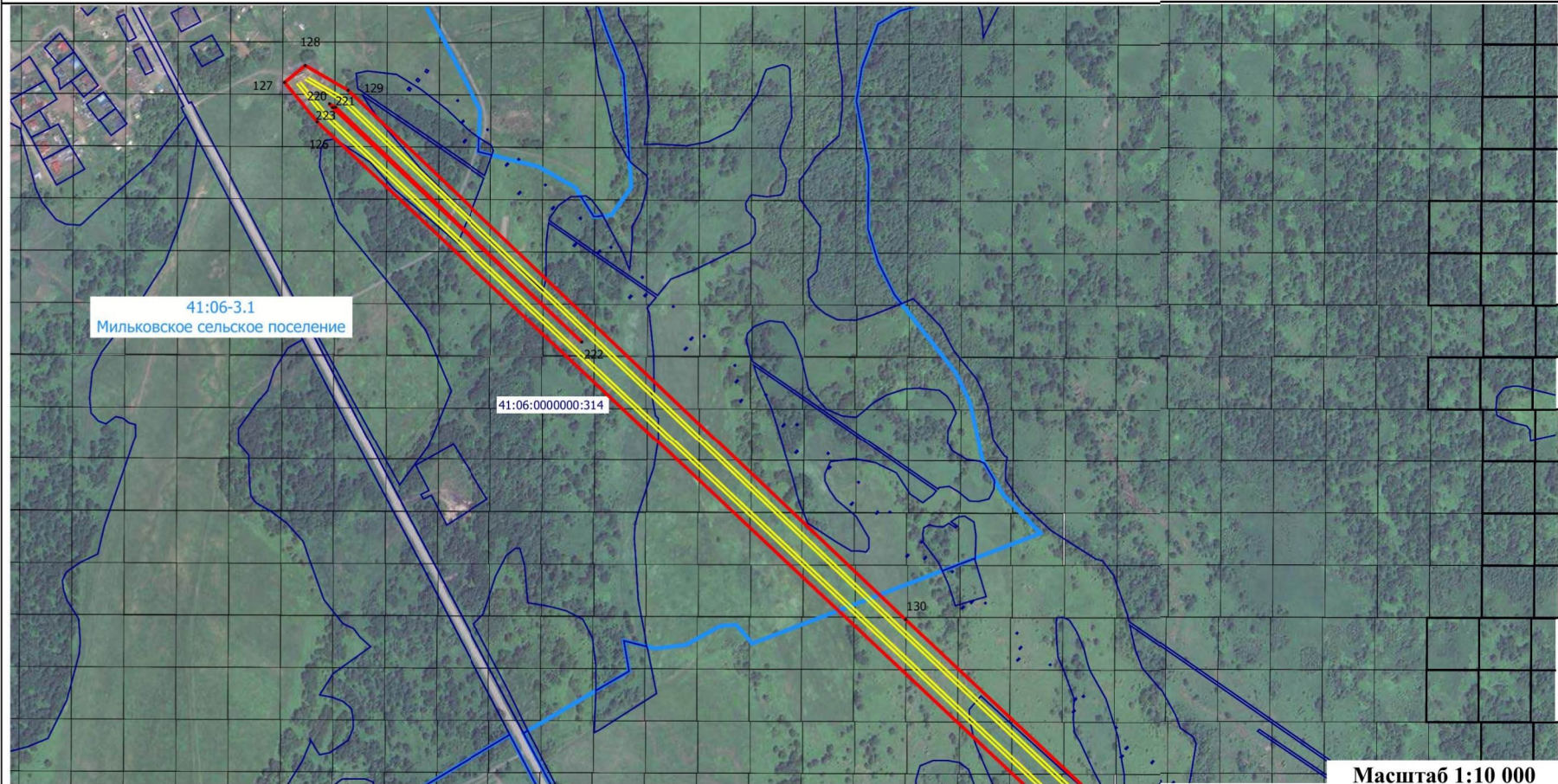
—

- установленные границы административно-территориальных образований



# Схема расположения границ публичного сервитута

Выносной лист 21



Масштаб 1:10 000

## Условные обозначения:



1

- проектные границы публичного сервитута и характерные точки

41:05:0000000:2011

- границы и номера земельных участков, в отношении которых испрашивается публичный сервитут



- контур крайних проводов воздушных линий электропередачи

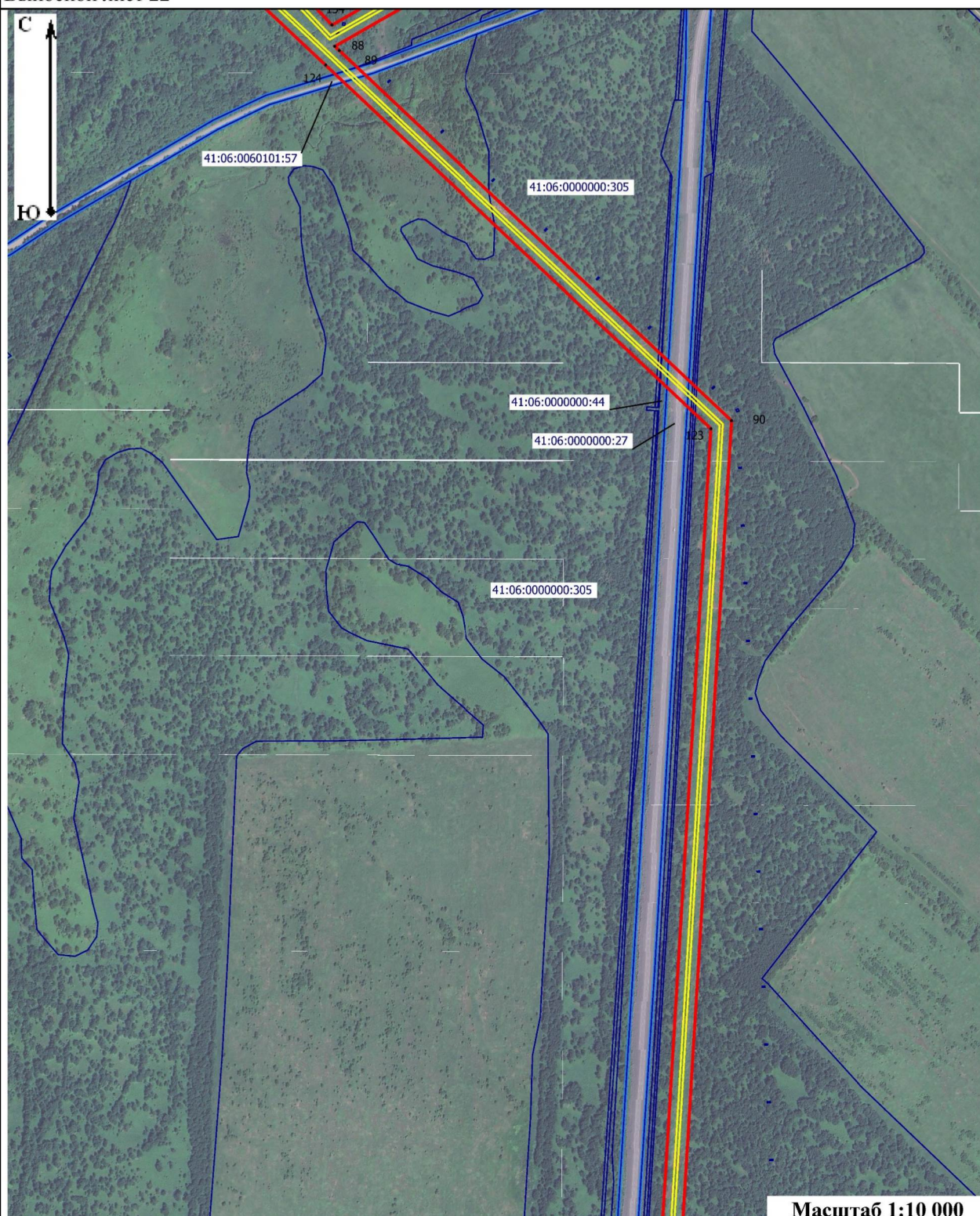


- установленные границы административно-территориальных образований



# Схема расположения границ публичного сервитута

Выносной лист 22



Масштаб 1:10 000

## Условные обозначения:



1

- проектные границы публичного сервитута и характерные точки

41:05:0000000:2011

- границы и номера земельных участков, в отношении которых испрашивается публичный сервитут



- контур крайних проводов воздушных линий электропередачи

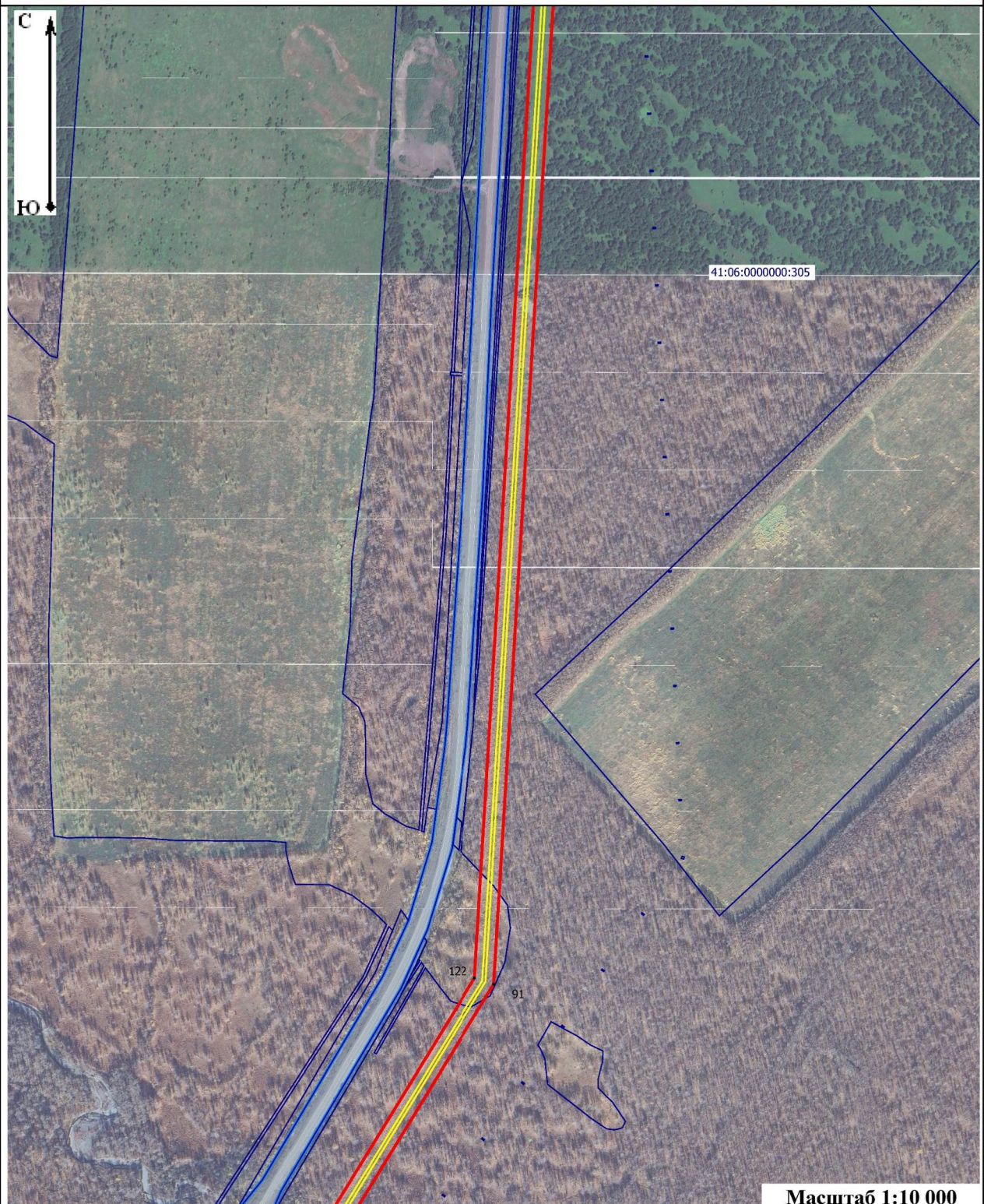


- установленные границы административно-территориальных образований



# Схема расположения границ публичного сервитута

Выносной лист 23



Масштаб 1:10 000

## Условные обозначения:

✓  
1

- проектные границы публичного сервитута и характерные точки

41:05:0000000:2011

- границы и номера земельных участков, в отношении которых испрашивается публичный сервитут

—

- контур крайних проводов воздушных линий электропередачи

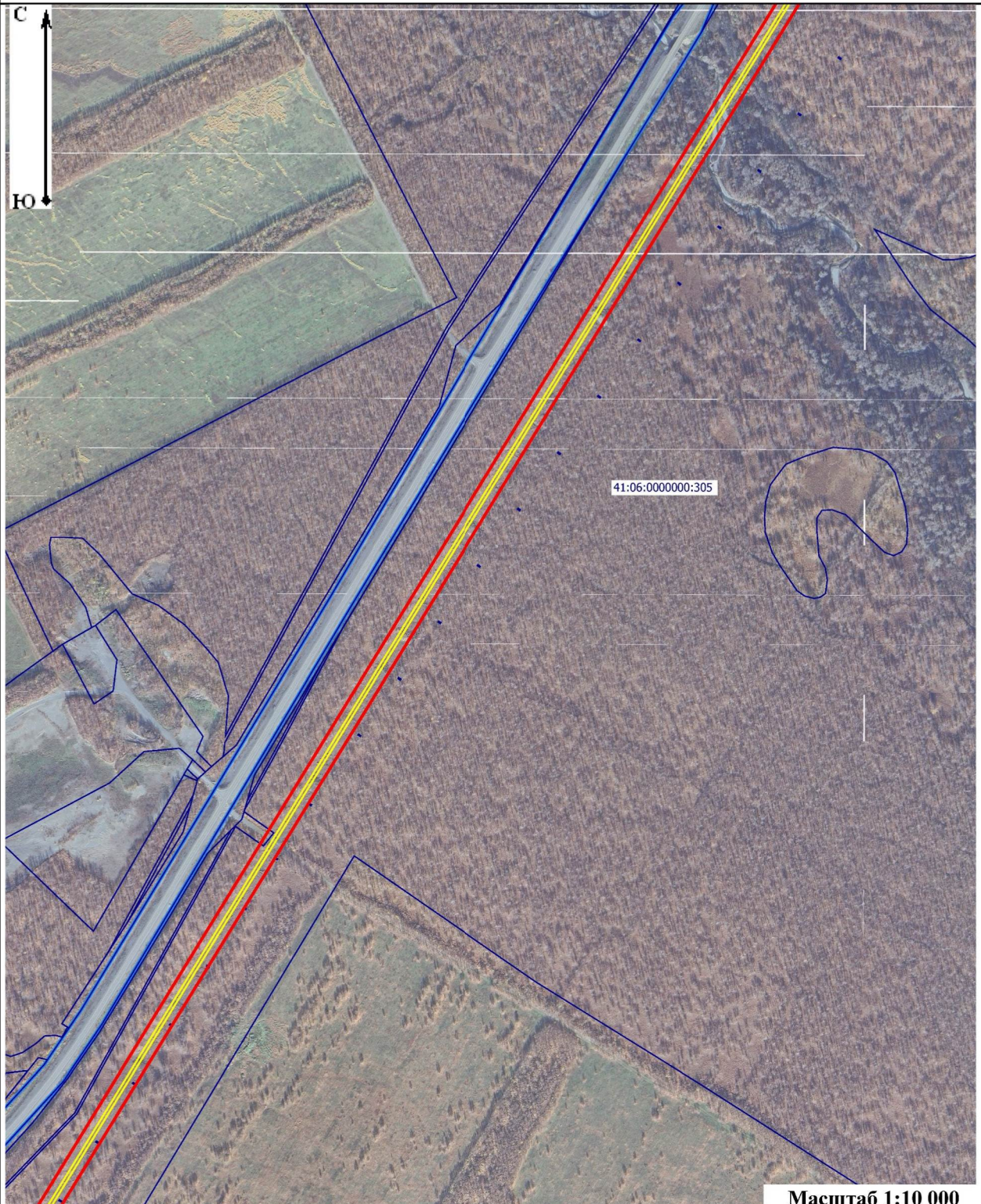
—

- установленные границы административно-территориальных образований



# **Схема расположения границ публичного сервитута**

Выносной лист 24



Масштаб 1:10 000

## **Условные обозначения:**



- проектные границы публичного сервитута и характерные точки

41:05:0000000:2011

- границы и номера земельных участков, в отношении которых испрашивается публичный сервитут



- контур крайних проводов воздушных линий электропередачи

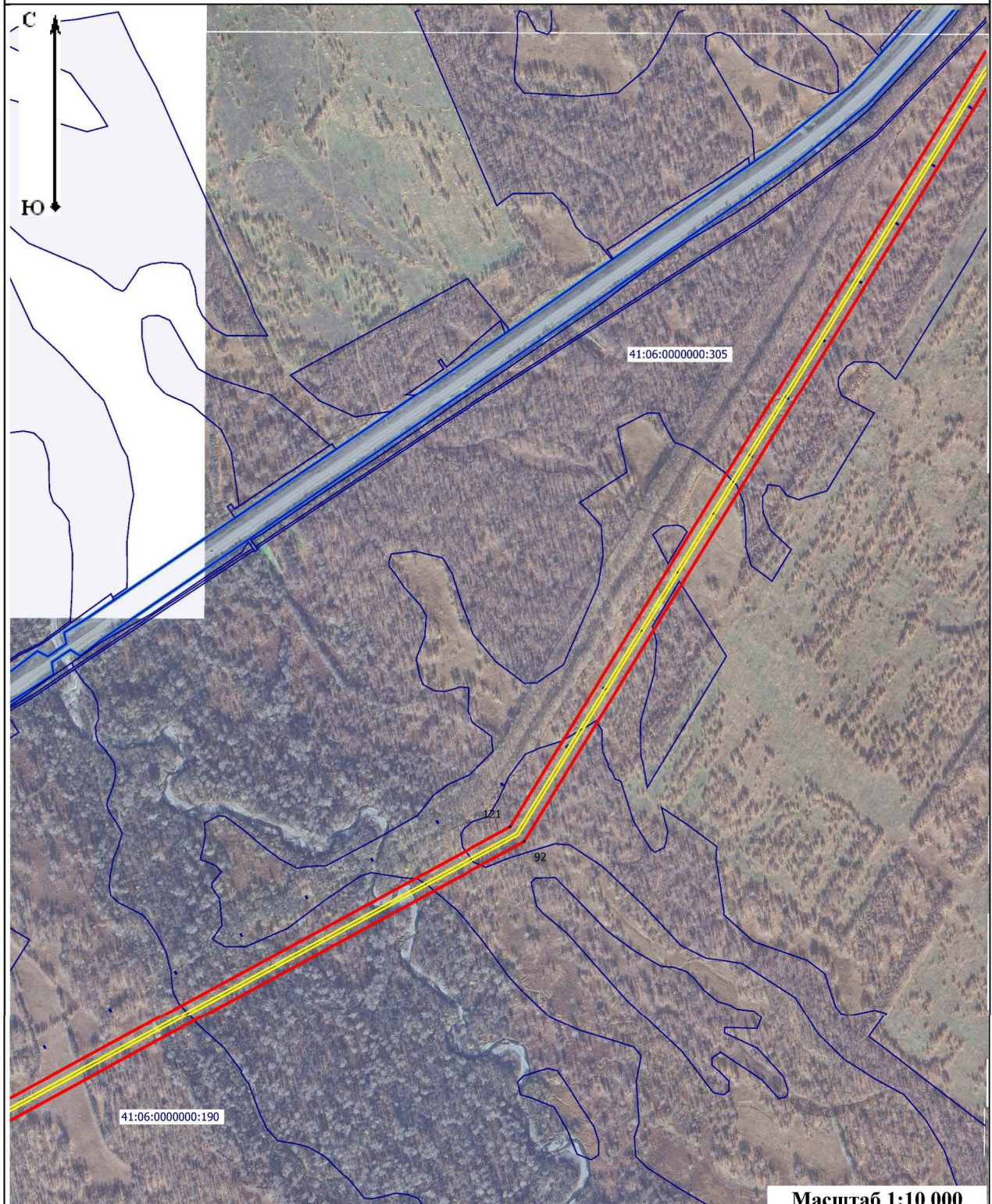


- установленные границы административно-территориальных образований



# Схема расположения границ публичного сервитута

Выносной лист 25



## Условные обозначения:

1

- проектные границы публичного сервитута и характерные точки

41:05:0000000:2011

- границы и номера земельных участков, в отношении которых испрашивается публичный сервитут

—

- контур крайних проводов воздушных линий электропередачи

—

- установленные границы административно-территориальных образований

Масштаб 1:10 000



# Схема расположения границ публичного сервитута

Выносной лист 26



## Условные обозначения:

1

- проектные границы публичного сервитута и характерные точки
- контур крайних проводов воздушных линий электропередачи

41:05:0000000:2011

- границы и номера земельных участков, в отношении которых испрашивается публичный сервитут
- установленные границы административно-территориальных образований



# **Схема расположения границ публичного сервитута**

Выносной лист 27



**Масштаб 1:10 000**

## **Условные обозначения:**



- проектные границы публичного сервитута и характерные точки

41:05:0000000:2011

- границы и номера земельных участков, в отношении которых испрашивается публичный сервитут



- контур крайних проводов воздушных линий электропередачи

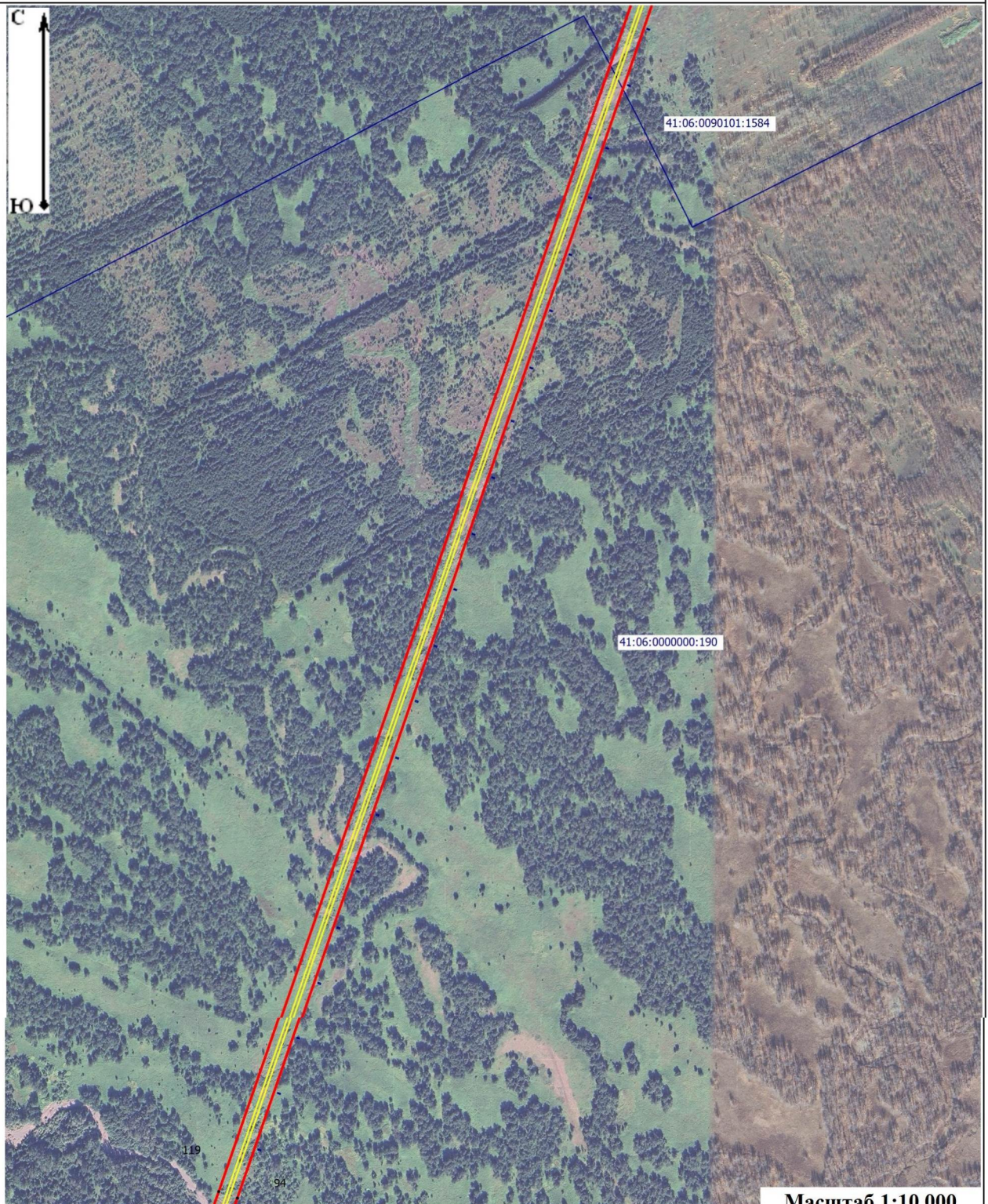


- установленные границы административно-территориальных образований



# Схема расположения границ публичного сервитута

Выносной лист 28



Масштаб 1:10 000

## Условные обозначения:

1

- проектные границы публичного сервитута и характерные точки

41:05:0000000:2011

- границы и номера земельных участков, в отношении которых испрашивается публичный сервитут

—

- контур крайних проводов воздушных линий электропередачи

—

- установленные границы административно-территориальных образований



# Схема расположения границ публичного сервитута

Выносной лист 29



## Условные обозначения:

1

- проектные границы публичного сервитута и характерные точки
- контур крайних проводов воздушных линий электропередачи

41:05:0000000:2011

- границы и номера земельных участков, в отношении которых испрашивается публичный сервитут
- установленные границы административно-территориальных образований





# Схема расположения границ публичного сервитута


Выносной лист 30



## Условные обозначения:

-  1 - проектные границы публичного сервитута и характерные точки
-  - контур крайних проводов воздушных линий электропередачи

41:05:0000000:2011

- границы и номера земельных участков, в отношении которых испрашивается публичный сервитут
-  - установленные границы административно-территориальных образований

Масштаб 1:10 000



# Схема расположения границ публичного сервитута

Выносной лист 31



Условные обозначения:



- проектные границы публичного сервитута и характерные точки
- контур крайних проводов воздушных линий электропередачи

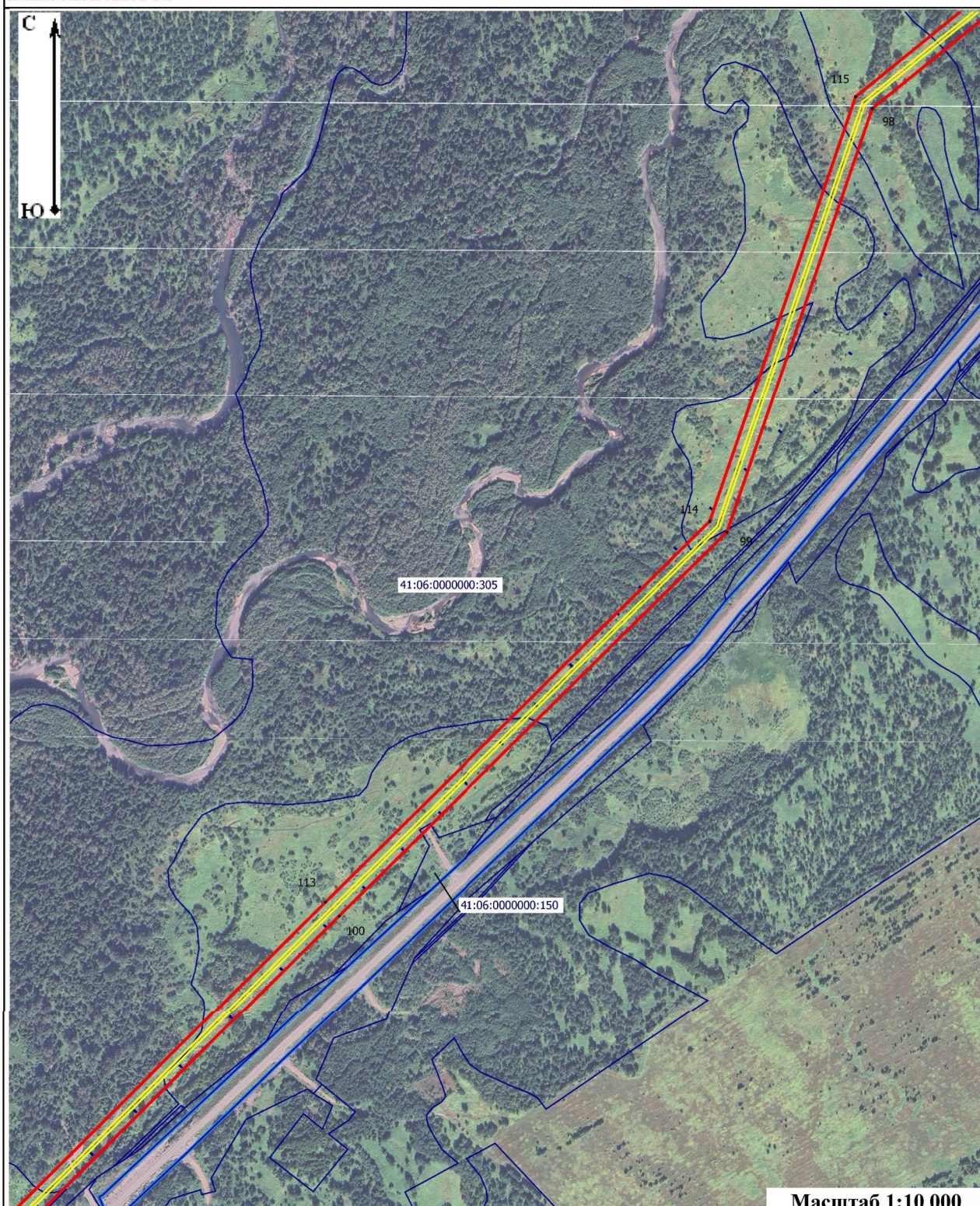
41:05:0000000:2011

- границы и номера земельных участков, в отношении которых испрашивается публичный сервитут
- установленные границы административно-территориальных образований



# Схема расположения границ публичного сервитута

Выносной лист 32



Масштаб 1:10 000

## Условные обозначения:



- проектные границы публичного сервитута и характерные точки

41:05:0000000:2011

- границы и номера земельных участков, в отношении которых испрашивается публичный сервитут



- контур крайних проводов воздушных линий электропередачи

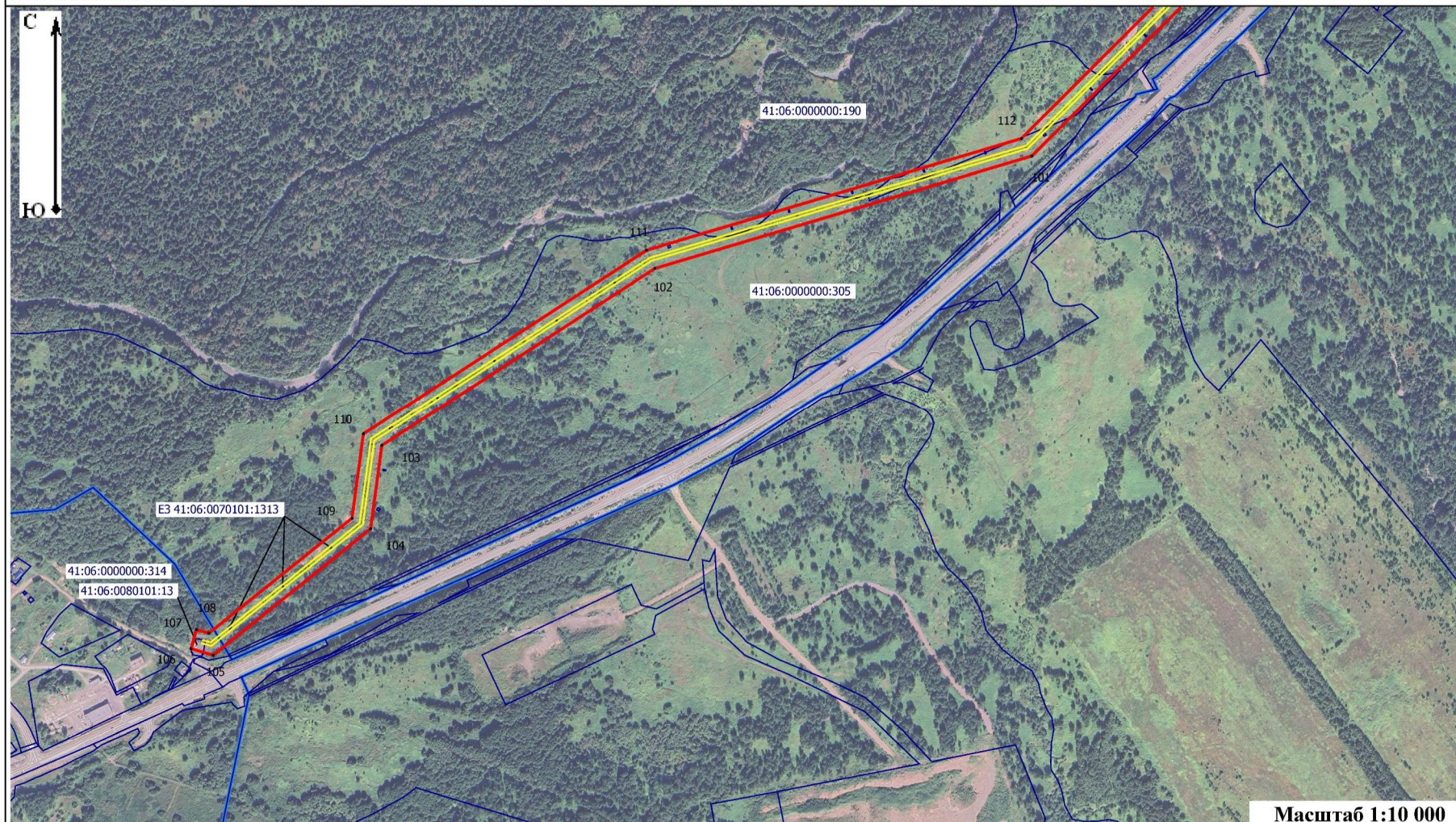


- установленные границы административно-территориальных образований



# Схема расположения границ публичного сервитута

Выносной лист 33



Масштаб 1:10 000

## Условные обозначения:

1

- проектные границы публичного сервитута и характерные точки

—

- контур крайних проводов воздушных линий электропередачи

41:05:0000000:2011

- границы и номера земельных участков, в отношении которых испрашивается публичный сервитут

—

- установленные границы административно-территориальных образований