

**УПРАВЛЕНИЕ ПО ОХРАНЕ ОБЪЕКТОВ КУЛЬТУРНОГО НАСЛЕДИЯ
КАЛУЖСКОЙ ОБЛАСТИ**

ПРИКАЗ

23 марта 2026 года

№ 4/6

О включении в единый государственный реестр объектов культурного наследия (памятников истории и культуры) народов Российской Федерации выявленного объекта культурного наследия «Здание Екатерининского смешанного приходского училища», 1913 г. (г. Калуга, ул. Московская, д. 79)

В соответствии с Федеральным законом «Об объектах культурного наследия (памятниках истории и культуры) народов Российской Федерации», Законом Калужской области «Об объектах культурного наследия (памятниках истории и культуры) народов Российской Федерации, расположенных на территории Калужской области», постановлением Правительства Калужской области от 26.08.2015 № 481 «О создании управления по охране объектов культурного наследия Калужской области», (в ред. постановлений Правительства Калужской области от 31.08.2017 № 499, от 29.01.2018 № 56, от 10.10.2018 № 624, от 14.05.2020 № 378, от 28.05.2021 № 336, от 30.08.2021 № 568, от 13.06.2023 № 393, от 11.11.2024 № 686, от 17.12.2024 № 778, от 15.09.2025 № 577), постановлением Правительства Калужской области от 22.01.2018 № 36 «Об утверждении Порядка принятия решения о включении объекта культурного наследия регионального значения или объекта культурного наследия местного (муниципального) значения в единый государственный реестр объектов культурного наследия (памятников истории и культуры) народов Российской Федерации», актом государственной историко-культурной экспертизы по обоснованию включения в единый государственный реестр и определению категории историко-культурного значения выявленного объекта культурного наследия «Здание Екатерининского смешанного приходского училища», 1913 г. (г. Калуга, ул. Московская, д. 79), подготовленным экспертом, аттестованным Министерством культуры Российской Федерации, Яровым И.Ю., ПРИКАЗЫВАЮ:

1. Включить выявленный объект культурного наследия «Здание Екатерининского смешанного приходского училища», 1913 г., расположенный по адресу: г. Калуга, ул. Московская, д. 79, в единый государственный реестр объектов культурного наследия (памятников истории и культуры) народов Российской Федерации в качестве объекта культурного наследия регионального значения с наименованием и датировкой: «Екатерининское городское училище», 1914 г., по адресу: г. Калуга, ул. Московская, д. 79, и установить вид данного объекта – памятник.

2. Утвердить предмет охраны объекта культурного наследия регионального значения «Екатерининское городское училище», 1914 г., по адресу: г. Калуга, ул. Московская, д. 79, согласно приложению № 1 к настоящему приказу.

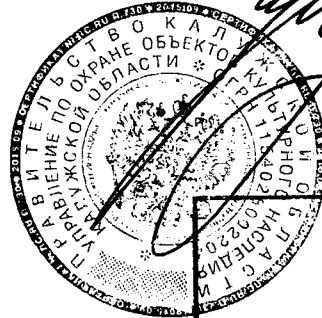
3. Утвердить границы территории объекта культурного наследия регионального значения «Екатерининское городское училище», 1914 г., по адресу: г. Калуга, ул. Московская, д. 79, согласно приложению № 2 (графическое описание) и приложению № 3 (координаты характерных (поворотных) точек, текстовое описание) к настоящему приказу.


4. Утвердить режим использования территории объекта культурного наследия регионального значения «Екатерининское городское училище», 1914 г., по адресу: г. Калуга, ул. Московская, д. 79, согласно приложению № 4 к настоящему приказу.

5. Настоящий приказ вступает в силу по истечении десяти дней после его официального опубликования.

Начальник управления

Е.Е. Чудаков



	
АДМИНИСТРАЦИЯ ГУБЕРНАТОРА КАЛУЖСКОЙ ОБЛАСТИ	
Зарегистрировано в Государственном реестре нормативных правовых актов исполнительных органов государственной власти Калужской области	
Регистрационный №	<u>16589</u>
« <u>10</u> »	<u>04</u> 20 <u>26</u>

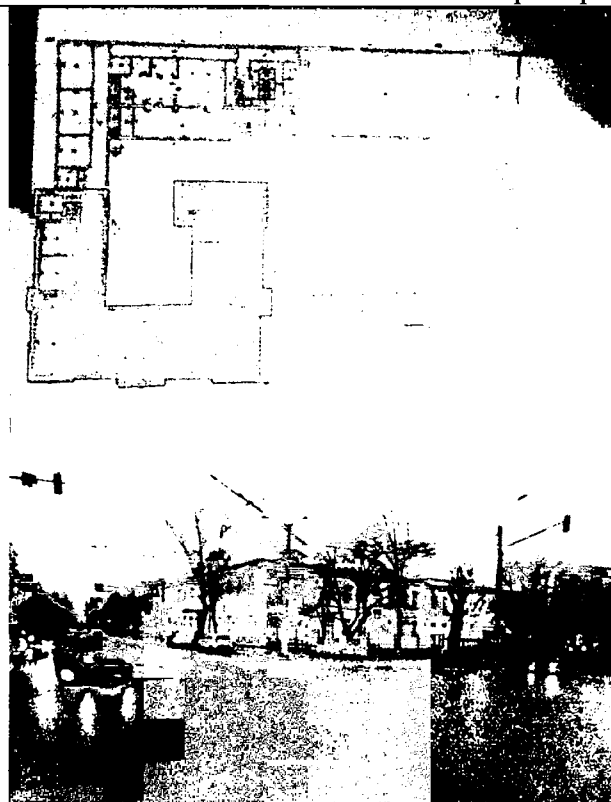
**Описание особенностей объекта культурного наследия регионального
значения «Екатерининское городское училище», 1914 г.,
по адресу: г. Калуга, ул. Московская, д. 79
(предмет охраны объекта культурного наследия)**

Градостроительная характеристика здания

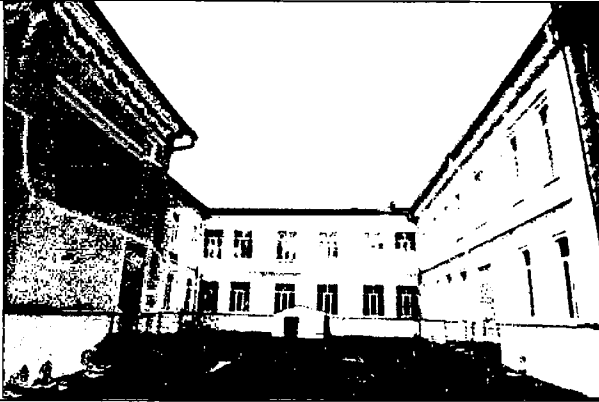


Расположение здания на пересечении улиц Московской и Баррикад напротив сквера им. Воронина. Участие здания в формировании восточного фронта застройки ул. Московской. Единственное историческое здание на большом протяжении застройки ул. Московской.

Объемно-пространственная структура



Большое, П-образное в плане, 2-этажное здание со скатной крышей, тянущееся основным объемом вдоль ул. Баррикад с отступом от красной линии, одним крылом – по красной линии ул. Московской и другим крылом – вглубь квартала, где оно расширено для образования дворового пространства (без поздних пристроек к крыльям). Высотные отметки по конькам объемов и крыше над куполом ризалита крыла по ул. Московской.



Проемы: количество, расположение, габариты и прямоугольная форма оконных и дверных проемов, включая ложные окна на боковых ризалитах южного фасада.

Материал стен: красный кирпич

Композиция и оформление фасадов



Общие формы на всех фасадах: цоколь, междуэтажный карниз, венчающий антаблемент; в профиле междуэтажного карниза – полочка, прямой каблучок и высокая полочка; на фризе – несущие карниз консоли и лепные розетки; в профиле венчающего карниза – 2 полочки и связывающий их прямой каблучок. Узкие ленточные наличники на окнах. На уличных фасадах между верхними окнами – лепные украшения в виде жар-птиц.





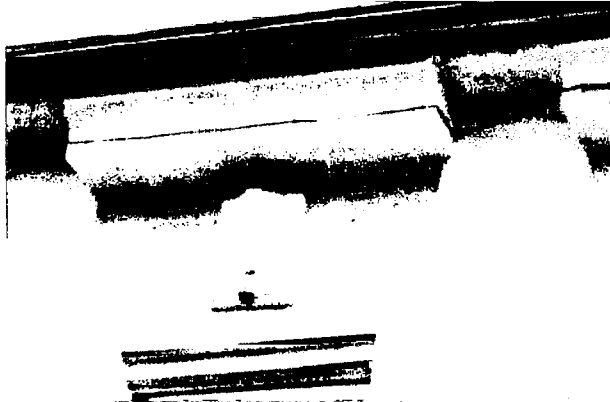
На дворовых фасадах вместо лепнины – связывающие верхние окна лежащие филенки, окаймленные поясками.



На угловых лопатках объемов –
врезные линейные рисунки.



Южный фасад (особенности):
симметричная композиция с тремя 3-
осными ризалитами. На ризалитах –
угловые и межоконные лопатки,
поднимающиеся от цоколя. На
центральном ризалите – прерванный
лопатками венчающий карниз, над
верхними окнами – маски с
изображением лиц человека.





На боковых ризалитах: лопатки в плоскости фриза, завершенные на фризе парами небольших консолей; на средней оси вместо междуэтажного карниза – накладка с лепным изображением жар-птицы; на этажах – ложные окна; завершения ризалитов выпускными окнами с полукруглыми проемами и пологими скатами.



Западный фасад (особенности): симметричная композиция с главным 1-осным ризалитом, дополненная на левом фланге 3-осным ризалитом с узкими окнами.



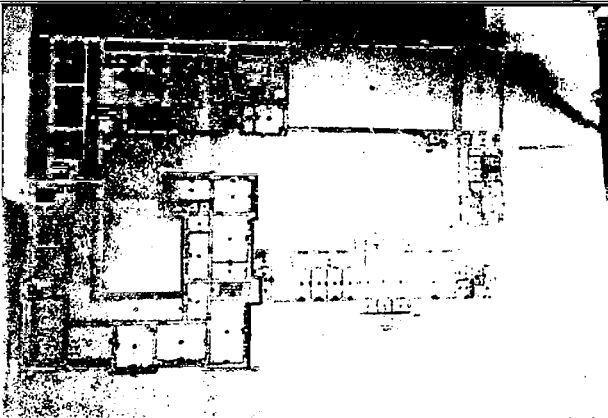
На главном ризалите, приподнятом над скатом крыши: главный вход в здание, по сторонам входа – врезанные в углы ризалита четвертные колонны, на уровне междуэтажного карниза – лепнина в виде жар-птицы, на 2-м этаже – окно в нише; завершение ризалита в виде выпускного окна с пологими скатами с профилированными карнизами, дополненного плечиками в ширину ризалита, и небольшого 4-гранного купола с немного приподнятой 4-гранной кровлей и металлическим флагом.

Поверхности наружных стен

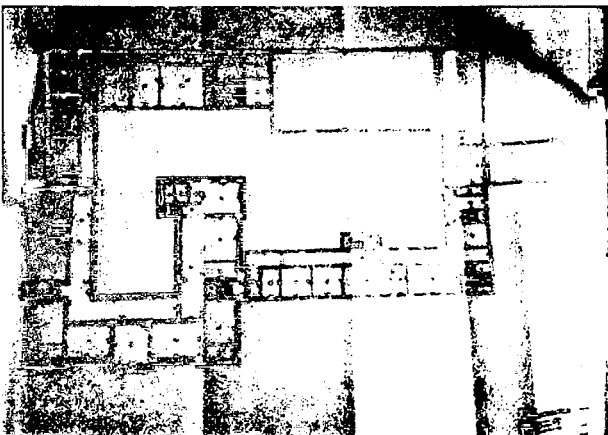


Окраска стен по кладке кирпича с побелкой деталей фасадного декора.

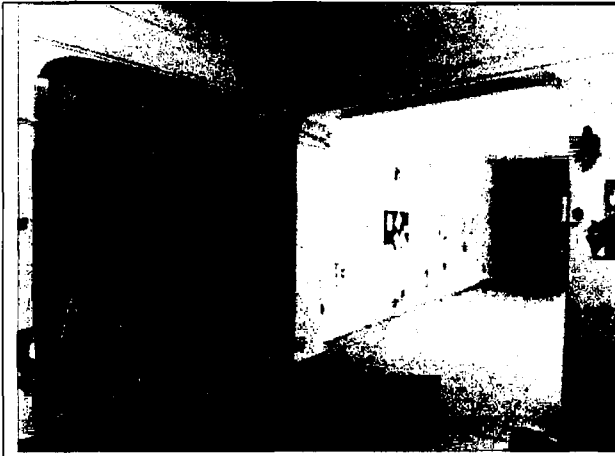
Пространственно-планировочная структура интерьеров



Планировка с коридорами, которые огибают двор, и учебными помещениями, которые связаны с коридорами и выходят окнами на улицы.



Междуэтажные лестницы – при главном входе на западном фасаде, на краю западного крыла и в середине восточного крыла.



Сжатые арки, перекинутые в коридорах на осях поперечных стен или на осях продольных стен, разделяющих коридоры и лестничные клетки.

Предмет охраны объекта культурного наследия может быть уточнен в процессе натурных исследований, реставрационных работ.

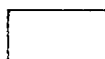
**Графическое описание границ территории объекта культурного наследия
регионального значения «Екатерининское городское училище», 1914 г.,
по адресу: г. Калуга, ул. Московская, д. 79**



Масштаб 1:1000

Условные обозначения:

граница земельного участка, учтённого в ЕГРН



граница территории объекта культурного наследия



характерные точки границы территории объекта культурного наследия

**Координаты характерных (поворотных) точек границ территории объекта
культурного наследия регионального значения «Екатерининское городское
училище», 1914 г., по адресу: г. Калуга, ул. Московская, д. 79**

Обозначение характерных точек границы	Координаты, м		Средняя квадратическая погрешность положения характерной точки (M _t), м	Метод определения координат
	X	Y		
1	431307.35	1300639.96	0.5	Картометрический метод
2	431309.19	1300640.39	0.5	Картометрический метод
3	431309.22	1300640.28	0.5	Картометрический метод
4	431321.56	1300643.24	0.5	Картометрический метод
5	431321.83	1300642.26	0.5	Картометрический метод
6	431322.54	1300642.43	0.5	Картометрический метод
7	431322.96	1300640.70	0.5	Картометрический метод
8	431325.86	1300641.42	0.5	Картометрический метод
9	431325.44	1300643.14	0.5	Картометрический метод
10	431326.17	1300643.31	0.5	Картометрический метод
11	431325.93	1300644.34	0.5	Картометрический метод
12	431338.14	1300647.27	0.5	Картометрический метод
13	431338.29	1300646.64	0.5	Картометрический метод
14	431344.87	1300648.20	0.5	Картометрический метод
15	431344.08	1300651.45	0.5	Картометрический метод
16	431341.61	1300661.53	0.5	Картометрический метод

17	431338.94	1300673.03	0.5	Картометрический метод
18	431341.39	1300673.72	0.5	Картометрический метод
19	431336.66	1300693.37	0.5	Картометрический метод
20	431326.33	1300691.08	0.5	Картометрический метод
21	431326.81	1300689.32	0.5	Картометрический метод
22	431310.07	1300685.81	0.5	Картометрический метод
23	431309.86	1300686.66	0.5	Картометрический метод
24	431296.41	1300683.29	0.5	Картометрический метод
1	431307.35	1300639.96	0.5	Картометрический метод

**Текстовое описание границ территории объекта культурного наследия
регионального значения «Екатерининское городское училище», 1914 г., по
адресу: г. Калуга, ул. Московская, д. 79**

Исходная точка на границах территории объекта культурного наследия расположена на юго-западе.

Западная граница. От т. 1 – 1,89 м к северу по границе кадастрового участка 40:26:000264:33 до т. 2. Далее 0,11 м к западу по условной линии до т. 3. Далее 12,69 м к северу вдоль стены здания до т. 4. Далее 1,02 м к западу вдоль стены здания до т. 5. Далее 0,73 м вдоль стены здания до т. 6. Далее 1,78 м вдоль стены здания до т. 7. Далее 2,99 м вдоль стены здания до т. 8. Далее 1,77 м вдоль стены здания до т. 9. Далее 0,75 м вдоль стены здания до т. 10. Далее 1,06 м вдоль стены здания до т. 11. Далее 12,56 м вдоль стены здания до т. 12. Далее 0,65 м вдоль стены здания до т. 13. Далее 6,76 м вдоль стены здания до т. 14.

Северная граница. От т. 14 – 3,34 м к востоку вдоль стены здания до т. 15 на границе кадастрового участка 40:26:000264:33. Далее 10,38 м к востоку по стене здания до т. 16. Далее 11,81 м к востоку по условной линии до т. 17. Далее 2,55 м к северу вдоль стены здания до т. 18. Далее 20,21 м к востоку вдоль стены здания до т. 19.

Восточная граница. От т. 19 – 10,58 м к югу вдоль стены здания до т. 20. Далее 1,82 м к западу вдоль стены здания до т. 21. Далее 17,10 м к югу вдоль стены здания до т. 22. Далее 0,88 м к востоку вдоль стены здания до т. 23. Далее 13,87 м к югу вдоль стены здания до т. 24.

Южная граница. От т. 24 – 44,69 м к западу вдоль стены здания до т. 1.

**Режим использования территории объекта культурного наследия
регионального значения «Екатерининское городское училище», 1914 г., по
адресу: г. Калуга, ул. Московская, д. 79**

1. Территория объекта культурного наследия регионального значения «Екатерининское городское училище», 1914 г. относится к землям историко-культурного назначения.

2. На территории объекта культурного наследия запрещается:

- любые земляные, строительные и иные работы, не являющиеся работами по сохранению объектов культурного наследия, не связанные с восстановлением утраченных исторических элементов историко-градостроительной среды, не предусматривающие выполнение требований, установленных законодательством об охране объектов культурного наследия;

- градостроительная, хозяйственная и иная деятельность, создающая угрозу повреждения, разрушения или уничтожения объекта культурного наследия, изменения его объемно-пространственных характеристик, подтвержденных историко-архивными исследованиями;

- сооружение наземных и надземных инженерных сетей (линий электропередач, газопроводов, теплотрасс и других инженерных коммуникаций), а также вышек мобильной связи, любых доминирующих объектов;

- размещение рекламных конструкций и вывесок;

- установка на уличных и боковых фасадах объекта культурного наследия кондиционеров, антенн спутниковой связи;

- размещение временных построек (киосков, павильонов, навесов), складов, мест захоронения отходов;

- нарушение правил пожарной безопасности, использование пиротехнических средств и фейерверков, разведение костров;

- изменение исторически ценной планировочной структуры, посадка зеленых насаждений, изменяющих условия восприятия объектов культурного наследия;

- самовольная вырубка растительности, уничтожение травяного покрова;

- проведение всех видов земляных и строительных работ без предварительного археологического обследования территории;

- создание разрушающих вибрационных нагрузок динамическим воздействием на грунты в зоне их взаимодействия с объектами культурного наследия;

- устройство ограждений из профилированного металла, бетона;

- необеспечение мер экологической безопасности объектов культурного наследия;

- необеспечение возможности реализации в установленном законом порядке права граждан на доступ к объектам культурного наследия.