

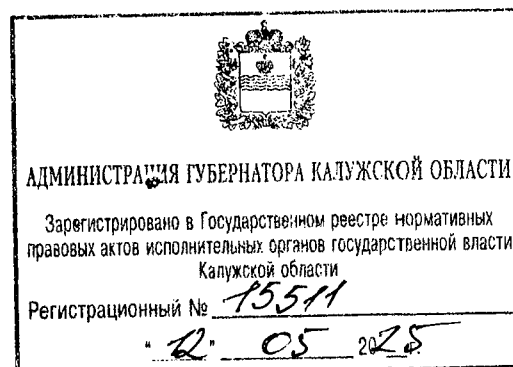
**УПРАВЛЕНИЕ ПО ОХРАНЕ ОБЪЕКТОВ КУЛЬТУРНОГО НАСЛЕДИЯ
КАЛУЖСКОЙ ОБЛАСТИ**

ПРИКАЗ

16 апреля 2025 года

№ 80

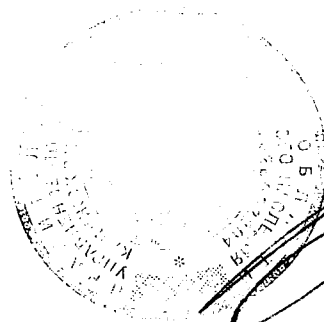
Об утверждении границ и режима использования территории выявленного объекта культурного наследия «Жилой дом», кон. XVIII в., расположенного по адресу: Калужская область, г. Боровск, ул. Коммунистическая, д. 96



В соответствии с Федеральным законом «Об объектах культурного наследия (памятниках истории и культуры) народов Российской Федерации», Законом Калужской области «Об объектах культурного наследия (памятниках истории и культуры) народов Российской Федерации, расположенных на территории Калужской области», приказом Министерства культуры Российской Федерации от 04.06.2015 № 1745 «Об утверждении требований к составлению проектов границ территорий объектов культурного наследия» (в ред. приказа Министерства культуры Российской Федерации от 02.02.2024 № 184), постановлением Правительства Калужской области от 14.01.2019 № 4 «Об установлении порядка утверждения границ территории выявленного объекта культурного наследия», постановлением Правительства Калужской области от 26.08.2015 № 481 «О создании управления по охране объектов культурного наследия Калужской области» (в ред. постановлений Правительства Калужской области от 31.08.2017 № 499, от 29.01.2018 № 56, от 10.10.2018 № 624, от 14.05.2020 № 378, от 28.05.2021 № 336, от 30.08.2021 № 568, от 13.06.2023 № 393, от 11.11.2024 № 686, от 17.12.2024 № 778), **ПРИКАЗЫВАЮ:**

1. Утвердить границы территории выявленного объекта культурного наследия «Жилой дом», кон. XVIII в., расположенного по адресу: Калужская область, г. Боровск, ул. Коммунистическая, д. 96, согласно приложению № 1 к настоящему приказу.
2. Утвердить режим использования территории выявленного объекта культурного наследия «Жилой дом», кон. XVIII в., расположенного по адресу: Калужская область, г. Боровск, ул. Коммунистическая, д. 96, согласно приложению № 2 к настоящему приказу.
3. Настоящий приказ вступает в силу со дня его официального опубликования.

Начальник управления



Е.Е. Чудаков
Е.Е. Чудаков

**Описание границ территории выявленного объекта культурного наследия
«Жилой дом», кон. XVIII в., расположенного по адресу: Калужская область,
г. Боровск, ул. Коммунистическая, д. 96**

Исходная точка 1 на границе территории объекта культурного наследия расположена на северо-востоке.

Северо-восточная граница. От точки № 1 – 10,96 м. на юго-восток по условной линии параллельной северо-восточному фасаду (проходит в 1,00 м. от стены) до т. № 2, далее 7,94 м. на юго-восток по условной линии до т. № 3, далее 72,24 м. на юго-восток по условной линии до т. № 4.

Юго-восточная граница. От точки № 4 – 36,26 м. на юго-запад по условной линии до т. № 5.

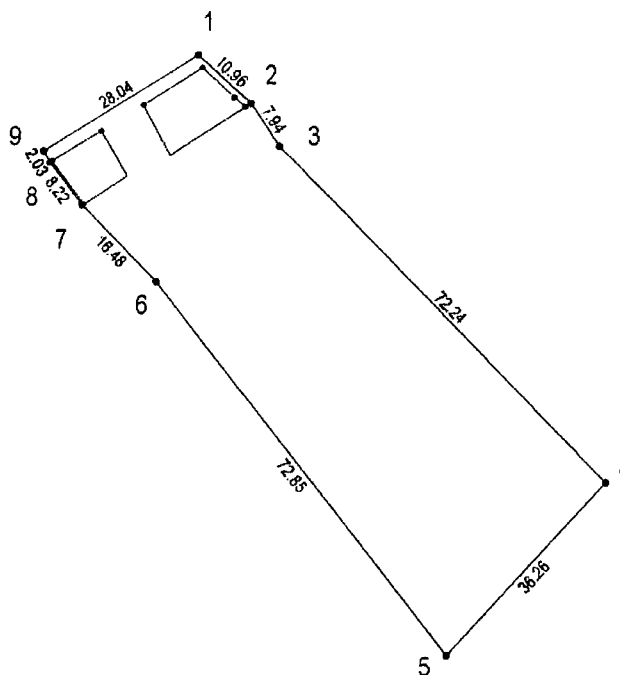
Юго-западная граница. От точки № 5 – 72,85 м. на северо-запад по условной до т. № 6, далее 16,48 м. на северо-запад до т. № 7, далее 8,22 м. на северо-запад по условной линии параллельной юго-западному фасаду флигеля/хозяйственной постройки (проходит в 0,30 м. от стены здания) до т. № 8, далее 2,03 м. на северо-запад по условной линии до т. № 9.

Северо-западная граница. От точки № 9 – 28,04 м. на северо-восток по условной линии параллельной северо-западному фасаду флигеля/хозяйственной постройки и жилого дома (проходит в 2,00 м. от стены) до т. № 1.

Координаты характерных точек (МСК) границ территории выявленного объекта культурного наследия «Жилой дом», кон. XVIII в., расположенного по адресу: Калужская область, г. Боровск, ул. Коммунистическая, д. 96

№№ точек	X	Y
1	508699,13	1315076,35
2	508691,73	1315084,44
3	508685,10	1315088,81
4	508633,66	1315139,53
5	508606,96	1315115,00
6	508664,32	1315070,09
7	508676,12	1315058,58
8	508682,64	1315053,58
9	508684,36	1315052,51
1	508699,13	1315076,35

**Карта-схема границ территории выявленного объекта культурного наследия
«Жилой дом», кон. XVIII в., расположенного по адресу: Калужская область,
г. Боровск, ул. Коммунистическая, д. 96**



Масштаб 1:1 000

Условные обозначения:



Граница территории выявленного объекта культурного наследия



Выявленный объект культурного наследия



1 Поворотные точки границы территории выявленного объекта культурного наследия

**Режим использования территории выявленного объекта культурного наследия
«Жилой дом», кон. XVIII в., расположенного по адресу: Калужская область,
г. Боровск, ул. Коммунистическая, д. 96**

1. На территории выявленного объекта культурного наследия запрещается:
 - 1.1 строительство объектов капитального строительства и увеличение объёмно-пространственных характеристик, существующих на территории памятника, объектов капитального строительства;
 - 1.2 проведение земляных, строительных и иных работ, не являющихся работами по сохранению объекта культурного наследия или его отдельных элементов, сохранению историко-градостроительной среды объекта культурного наследия;
 - 1.3 градостроительная, хозяйственная и иная деятельность, создающая угрозу повреждения, разрушения или уничтожения объектов культурного наследия;
 - 1.4 самовольная вырубка растительности, уничтожение травяного покрова;
 - 1.5 прокладка наземных и воздушных инженерных сетей (коммуникаций);
 - 1.6 установка на фасадах, крышах объектов культурного наследия кондиционеров, телеантенн, тарелок спутниковой связи и рекламных конструкций;
 - 1.7 размещение любых рекламных конструкций;
 - 1.8 создание разрушающих вибрационных нагрузок динамическим воздействием на грунты в зоне их взаимодействия с объектами культурного наследия.