

**УПРАВЛЕНИЕ ПО ОХРАНЕ ОБЪЕКТОВ КУЛЬТУРНОГО НАСЛЕДИЯ
КАЛУЖСКОЙ ОБЛАСТИ**

ПРИКАЗ

30 июня 2021 года

№ 100

Об утверждении графического описания местоположения границы и режима использования земель в границе защитной зоны объекта культурного наследия регионального значения «Церковь Владимирская», 1730, 1892 гг., расположенного по адресу: Калужская область, Юхновский район, д. Zubovo, у въезда в деревню, в 200 м от трассы Вязьма - Калуга

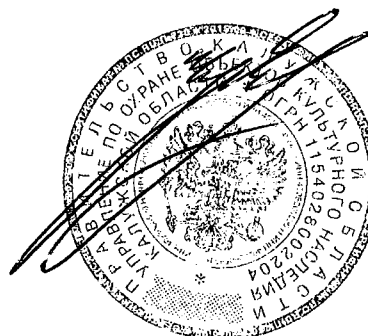
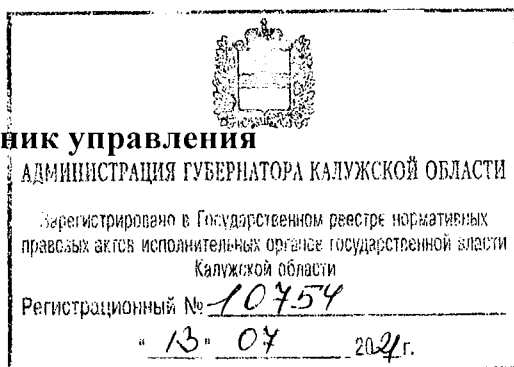
В соответствии с п. 3 статьи 34.1, п. 1 статьи 20.2 Федерального закона «Об объектах культурного наследия (памятниках истории и культуры) народов Российской Федерации», Законом Калужской области «Об объектах культурного наследия (памятниках истории и культуры) народов Российской Федерации, расположенных на территории Калужской области», постановлением Правительства Калужской области от 26.08.2015 № 481 «О создании управления по охране объектов культурного наследия Калужской области» (в ред. постановлений Правительства Калужской области от 31.08.2017 № 499, от 29.01.2018 № 56, от 10.10.2018 № 624, от 14.05.2020 № 378, от 28.05.2021 № 336), **ПРИКАЗЫВАЮ:**

1. Утвердить графическое описание местоположения границы защитной зоны с перечнем координат характерных точек границы защитной зоны объекта культурного наследия регионального значения «Церковь Владимирская», 1730, 1892 гг., расположенного по адресу: Калужская область, Юхновский район, д. Zubovo, у въезда в деревню, в 200 м от трассы Вязьма - Калуга, согласно приложению № 1 к настоящему приказу.

2. Утвердить режим использования земель в границе защитной зоны объекта культурного наследия регионального значения «Церковь Владимирская», 1730, 1892 гг., расположенного по адресу: Калужская область, Юхновский район, д. Zubovo, у въезда в деревню, в 200 м от трассы Вязьма - Калуга, согласно приложению № 2 к настоящему приказу.

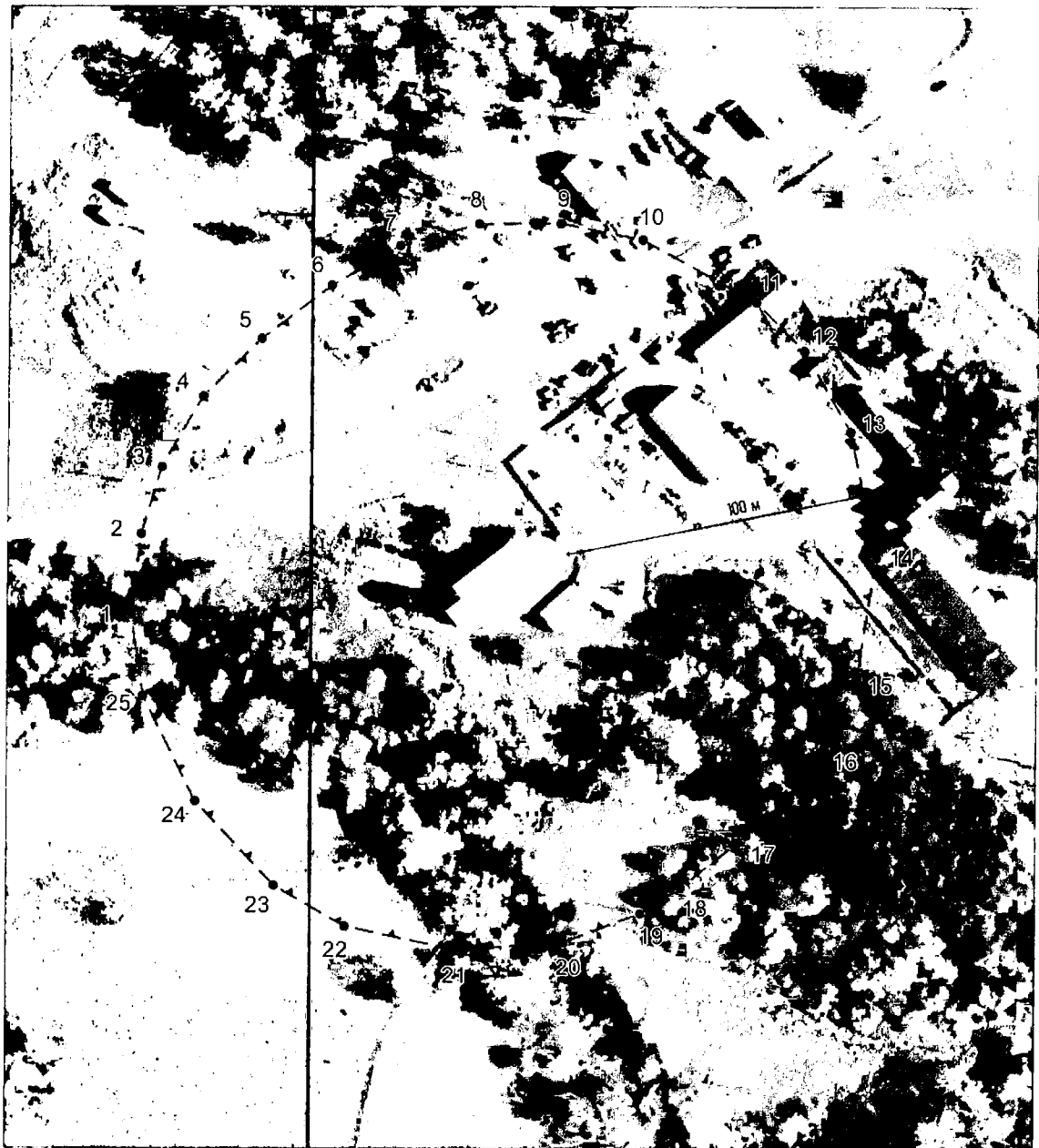
3. Настоящий приказ вступает в силу по истечении десяти дней после его официального опубликования.

Начальник управления



Е.Е. Чудаков

**Графическое описание местоположения границы защитной зоны объекта
культурного наследия регионального значения «Церковь Владимирская»,
1730, 1892 г., расположенного по адресу: Калужская область, Юхновский район,
д. Зубово, у въезда в деревню, в 200 м от трассы Вязьма - Калуга**



М 1:2000

Условные обозначения



граница защитной зоны

граница объекта культурного наследия



характерные точки границы защитной зоны

Перечень координат характерных точек границы защитной зоны объекта культурного наследия регионального значения «Церковь Владимирская», 1730, 1892 г., расположенного по адресу: Калужская область, Юхновский район, д. Зубово, у въезда в деревню, в 200 м от трассы Вязьма - Калуга

Площадь территории – 42491 кв. м

Наименование поворотных точек	X	Y	Дирекционное направление	Длина линии, м
1	435352.23	1249942.77		
			6°43'58.5"	26.10
2	435378.15	1249945.83		
			16°48'25.8"	22.38
3	435399.57	1249952.30		
			29°53'40.6"	26.10
4	435422.20	1249965.31		
			44°54'24.8"	26.11
5	435440.69	1249983.74		
			52°23'33.7"	27.97
6	435457.76	1250005.90		
			59°41'12.1"	25.38
7	435470.57	1250027.81		
			74°28'3.6"	26.10
8	435477.56	1250052.96		
			89°28'23.4"	26.10
9	435477.80	1250079.06		
			101°20'53.0"	26.53
10	435472.58	1250105.07		
			118°41'26.5"	41.60
11	435452.61	1250141.56		
			135°2'11.8"	22.13
12	435436.95	1250157.20		
			149°48'11.6"	29.72
13	435411.26	1250172.15		
			168°12'16.1"	41.19
14	435370.94	1250180.57		
			189°15'14.0"	38.87
15	435332.58	1250174.32		
			204°36'30.6"	24.49
16	435310.31	1250164.12		
			221°29'23.7"	37.77
17	435282.02	1250139.10		
			231°31'35.9"	26.87
18	435265.30	1250118.06		
			237°6'7.9"	15.24
19	435257.02	1250105.26		
			248°57'39.3"	26.10
20	435247.65	1250080.90		
			265°45'0.1"	34.27

21	435245.11	1250046.72		
			282°0'57.7"	36.60
22	435252.73	1250010.92		
			300°2'29.7"	26.11
23	435265.80	1249988.32		
			317°14'19.0"	36.75
24	435292.78	1249963.37		
			333°23'14.1"	37.59
25	435326.39	1249946.53		
			351°43'15.4"	26.11
1	435352.23	1249942.77		

**Режим использования земель в границе защитной зоны объекта
культурного наследия регионального значения «Церковь Владимирская»,
1730, 1892 г., расположенного по адресу: Калужская область, Юхновский район,
д. Зубово, у въезда в деревню, в 200 м от трассы Вязьма - Калуга**

В границе защитной зоны объекта культурного наследия запрещается строительство объектов капитального строительства и их реконструкция, связанная с изменением их параметров (высоты, количества этажей, площади), за исключением строительства и реконструкции линейных объектов.