

# УПРАВЛЕНИЕ ПО ОХРАНЕ ОБЪЕКТОВ КУЛЬТУРНОГО НАСЛЕДИЯ КАЛУЖСКОЙ ОБЛАСТИ

## ПРИКАЗ

30 июня 2021 года

№ 99

**Об утверждении графического описания местоположения границы и режима использования земель в границе защитной зоны объекта культурного наследия регионального значения «Церковь Введенская», 1802 г., расположенного по адресу: Калужская область, Козельский район, с. Фроловское, ул. Православная, д. 43**

В соответствии с п. 3 статьи 34.1, п. 1 статьи 20.2 Федерального закона «Об объектах культурного наследия (памятниках истории и культуры) народов Российской Федерации», Законом Калужской области «Об объектах культурного наследия (памятниках истории и культуры) народов Российской Федерации, расположенных на территории Калужской области», постановлением Правительства Калужской области от 26.08.2015 № 481 «О создании управления по охране объектов культурного наследия Калужской области» (в ред. постановлений Правительства Калужской области от 31.08.2017 № 499, от 29.01.2018 № 56, от 10.10.2018 № 624, от 14.05.2020 № 378, от 28.05.2021 № 336), **ПРИКАЗЫВАЮ:**

1. Утвердить графическое описание местоположения границы защитной зоны с перечнем координат характерных точек границы защитной зоны объекта культурного наследия регионального значения «Церковь Введенская», 1802 г., расположенного по адресу: Калужская область, Козельский район, с. Фроловское, ул. Православная, д. 43, согласно приложению № 1 к настоящему приказу.

2. Утвердить режим использования земель в границе защитной зоны объекта культурного наследия регионального значения «Церковь Введенская», 1802 г., расположенного по адресу: Калужская область, Козельский район, с. Фроловское, ул. Православная, д. 43, согласно приложению № 2 к настоящему приказу.

3. Настоящий приказ вступает в силу по истечении десяти дней после его официального опубликования.

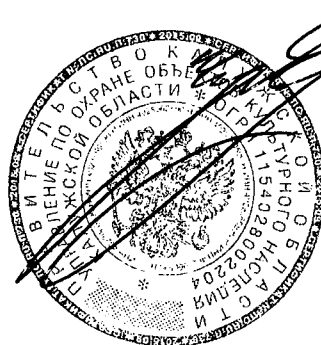
**Начальник управления**

Администрация губернатора Калужской области

Зарегистрировано в Государственном реестре нормативных правовых актов исполнительных органов государственной власти Калужской области

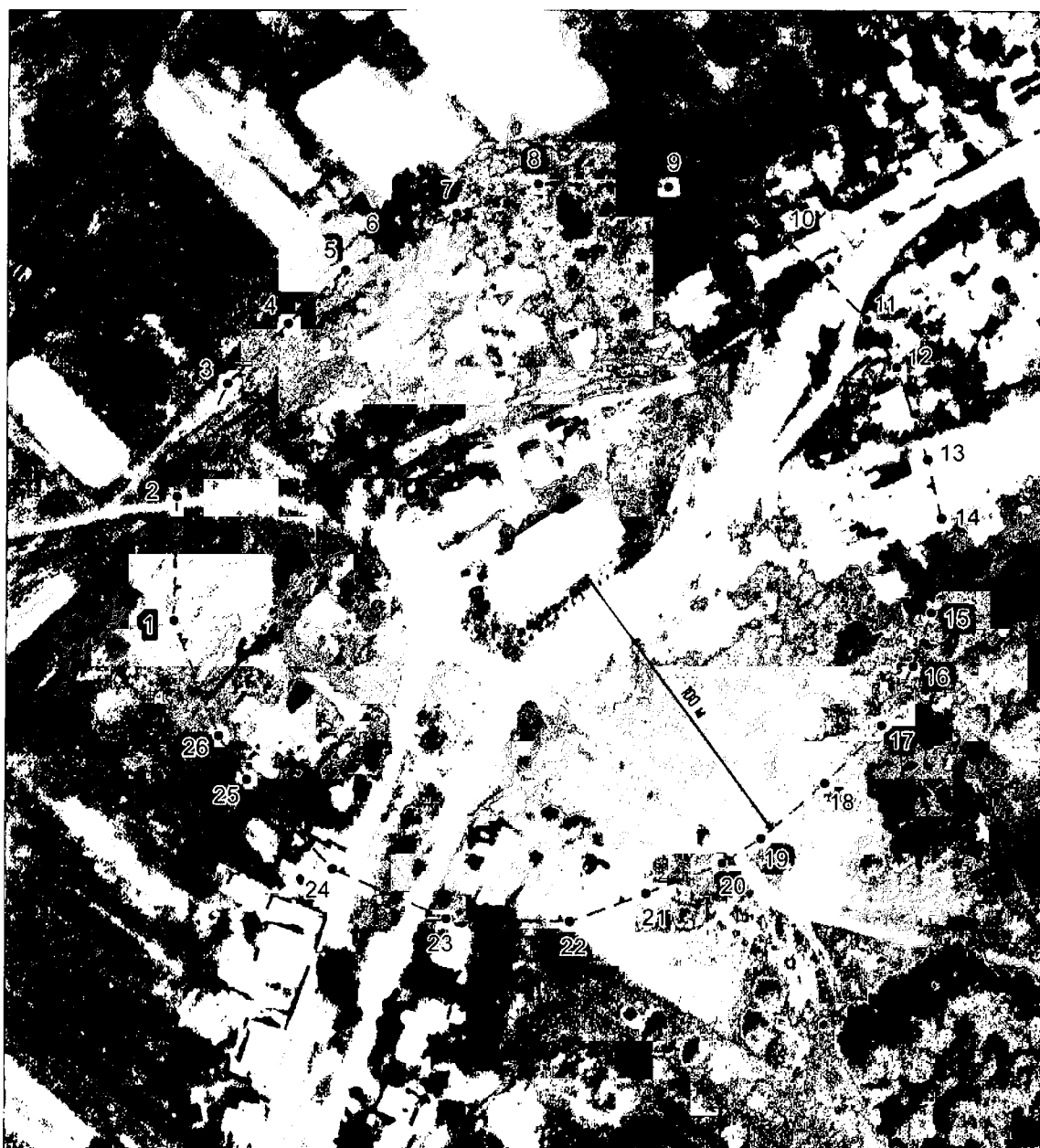
Регистрационный № 10453

«13» 07 2021 г.



**Е.Е. Чудаков**

**Графическое описание местоположения границы защитной зоны объекта  
культурного наследия регионального значения «Церковь Введенская»,  
1802 г., расположенного по адресу: Калужская область, Козельский район,  
с. Фроловское, ул. Православная, д. 43**



М 1:2000

Условные обозначения



граница защитной зоны

граница объекта культурного наследия



характерные точки границы защитной зоны

**Перечень координат характерных точек границы защитной зоны объекта культурного наследия регионального значения «Церковь Введенская», 1802 г., расположенного по адресу: Калужская область, Козельский район, с. Фроловское, ул. Православная, д. 43**

*Площадь территории – 43094 кв. м*

Наименование поворотных точек	X	Y	Дирекционное направление	Длина линии, м
1	380131.21	1264484.91		
			1°9'36.5"	39.02
2	380170.22	1264485.70		
			23°39'40.8"	39.02
3	380205.96	1264501.36		
			44°58'10.6"	26.67
4	380224.83	1264520.21		
			46°53'16.2"	24.68
5	380241.70	1264538.23		
			57°25'53.4"	14.45
6	380249.48	1264550.41		
			65°48'39.8"	24.92
7	380259.69	1264573.14		
			69°56'30.2"	27.35
8	380269.07	1264598.83		
			91°13'4.7"	40.93
9	380268.20	1264639.75		
			113°43'55.8"	41.17
10	380251.63	1264677.44		
			135°6'48.6"	35.69
11	380226.34	1264702.63		
			147°24'1.1"	17.78
12	380211.36	1264712.21		
			161°11'56.4"	30.69
13	380182.31	1264722.10		
			166°37'7.0"	19.10
14	380163.73	1264726.52		
			185°49'39.1"	29.74
15	380134.14	1264723.50		
			198°29'45.6"	17.81
16	380117.25	1264717.85		
			207°56'46.1"	21.34
17	380098.40	1264707.85		
			224°39'5.8"	25.58
18	380080.20	1264689.87		
			229°0'58.7"	26.65
19	380062.72	1264669.75		
			237°24'36.6"	14.44
20	380054.94	1264657.58		
			248°9'26.5"	25.80
21	380045.34	1264633.63		

			249°43'58.8"	25.52
22	380036.50	1264609.69		
			271°9'36.5"	39.02
23	380037.29	1264570.68		
			293°38'52.4"	39.02
24	380052.94	1264534.94		
			316°9'47.5"	39.01
25	380081.08	1264507.92		
			327°24'28.4"	16.36
26	380094.86	1264499.11		
			338°39'43.5"	39.03
1	380131.21	1264484.91		

Приложение № 2  
к приказу управления по охране объектов  
культурного наследия Калужской области  
от 30 июня 2021 года № 99

**Режим использования земель в границе защитной зоны объекта  
культурного наследия регионального значения «Церковь Введенская»,  
1802 г., расположенного по адресу: Калужская область, Козельский район,  
с. Фроловское, ул. Православная, д. 43**

В границе защитной зоны объекта культурного наследия запрещается строительство объектов капитального строительства и их реконструкция, связанная с изменением их параметров (высоты, количества этажей, площади), за исключением строительства и реконструкции линейных объектов.