

**УПРАВЛЕНИЕ ПО ОХРАНЕ ОБЪЕКТОВ КУЛЬТУРНОГО НАСЛЕДИЯ
КАЛУЖСКОЙ ОБЛАСТИ**

ПРИКАЗ

15 июня 2021 года

№ 83

Об утверждении графического описания местоположения границы и режима использования земель в границе защитной зоны объекта культурного наследия регионального значения «Церковь Никитская, 1904 г.», расположенного по адресу: Калужская область, Малоярославецкий район, д. Казариново, ул. Сельская

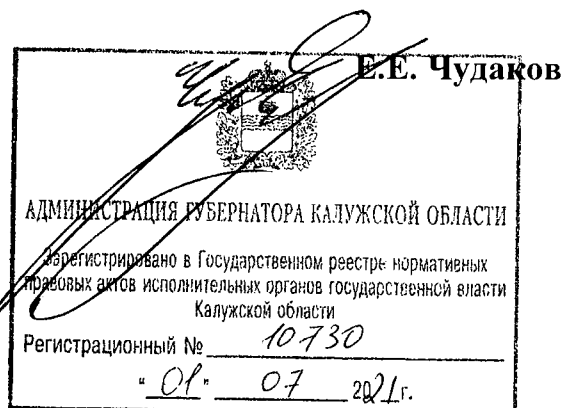
В соответствии с п. 3 статьи 34.1, п. 1 статьи 20.2 Федерального закона «Об объектах культурного наследия (памятниках истории и культуры) народов Российской Федерации», Законом Калужской области «Об объектах культурного наследия (памятниках истории и культуры) народов Российской Федерации, расположенных на территории Калужской области», постановлением Правительства Калужской области от 26.08.2015 № 481 «О создании управления по охране объектов культурного наследия Калужской области» (в ред. постановлений Правительства Калужской области от 31.08.2017 № 499, от 29.01.2018 № 56, от 10.10.2018 № 624, от 14.05.2020 № 378, от 28.05.2021 № 336), **ПРИКАЗЫВАЮ:**

1. Утвердить графическое описание местоположения границы защитной зоны с перечнем координат характерных точек границы защитной зоны объекта культурного наследия регионального значения «Церковь Никитская, 1904 г.», расположенного по адресу: Калужская область, Малоярославецкий район, д. Казариново, ул. Сельская, согласно приложению № 1 к настоящему приказу.

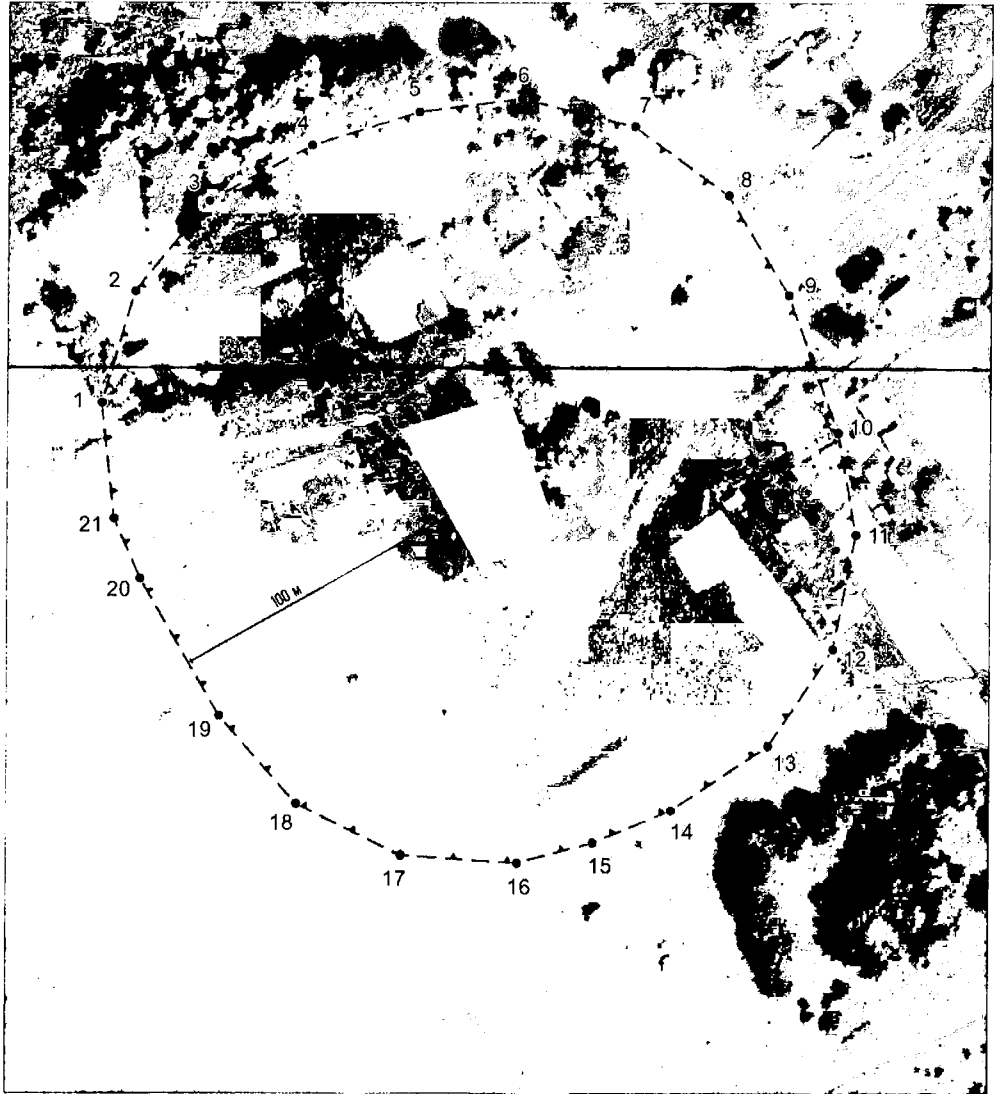
2. Утвердить режим использования земель в границе защитной зоны объекта культурного наследия регионального значения «Церковь Никитская, 1904 г.», расположенного по адресу: Калужская область, Малоярославецкий район, д. Казариново, ул. Сельская, согласно приложению № 2 к настоящему приказу.

3. Настоящий приказ вступает в силу по истечении десяти дней после его официального опубликования.

Начальник управления

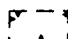
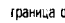



**Графическое описание местоположения границы защитной зоны объекта
культурного наследия регионального значения «Церковь Никитская, 1904 г.»,
расположенного по адресу: Калужская область, Малоярославецкий район,
д. Казариново, ул. Сельская**



М 1:2000

Условные обозначения

-  граница защитной зоны
-  граница объекта культурного наследия
-  характерные точки границы защитной зоны

**Перечень координат характерных точек границы защитной зоны объекта культурного наследия регионального значения «Церковь Никитская, 1904 г.», расположенного по адресу: Калужская область, Малоярославецкий район, д. Казариново, ул. Сельская
Площадь территории – 49153 кв. м**

Наименование поворотных точек	X	Y	Дирекционное направление	Длина линии, м
1	465988.42	1323442.36		
			16°23'28.3"	39.02
2	466025.85	1323453.37		
			38°52'56.2"	39.01
3	466056.22	1323477.86		
			61°22'44.4"	39.02
4	466074.91	1323512.11		
			72°37'56.3"	37.52
5	466086.11	1323547.92		
			82°35'21.5"	34.58
6	466090.57	1323582.21		
			103°47'25.7"	39.01
7	466081.27	1323620.10		
			126°17'50.1"	39.02
8	466058.17	1323651.55		
			148°47'12.9"	39.02
9	466024.80	1323671.77		
			160°2'44.6"	49.26
10	465978.50	1323688.58		
			170°1'25.1"	34.63
11	465944.39	1323694.58		
			191°13'55.8"	39.02
12	465906.12	1323686.98		
			213°44'49.5"	39.03
13	465873.67	1323665.30		
			236°14'11.8"	39.01
14	465851.99	1323632.87		
			247°29'20.4"	28.34
15	465841.14	1323606.69		
			255°2'35.9"	26.27
16	465834.36	1323581.31		
			273°50'8.0"	39.02
17	465836.97	1323542.38		
			296°19'19.4"	39.02
18	465854.27	1323507.41		
			318°50'0.3"	39.03
19	465883.65	1323481.72		
			330°5'0.7"	53.01
20	465929.60	1323455.28		
			336°22'3.4"	21.85
21	465949.62	1323446.52		
			353°52'49.2"	39.02
1	465988.42	1323442.36		

**Режим использования земель в границе защитной зоны объекта
культурного наследия регионального значения «Церковь Никитская, 1904 г.»,
расположенного по адресу: Калужская область, Малоярославецкий район,
д. Казариново, ул. Сельская**

В границе защитной зоны объекта культурного наследия запрещается строительство объектов капитального строительства и их реконструкция, связанная с изменением их параметров (высоты, количества этажей, площади), за исключением строительства и реконструкции линейных объектов.