

**УПРАВЛЕНИЕ ПО ОХРАНЕ ОБЪЕКТОВ КУЛЬТУРНОГО НАСЛЕДИЯ
КАЛУЖСКОЙ ОБЛАСТИ**

ПРИКАЗ

15 июня 2021 года

№ 82

Об утверждении графического описания местоположения границы и режима использования земель в границе защитной зоны объекта культурного наследия регионального значения «Церковь Преображенская, сер. XIX в.», расположенного по адресу: Калужская область, Малоярославецкий район, д. Спас-Суходрев, ул. Воробьевская, д. 1

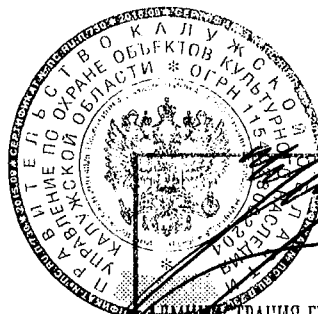
В соответствии с п. 3 статьи 34.1, п. 1 статьи 20.2 Федерального закона «Об объектах культурного наследия (памятниках истории и культуры) народов Российской Федерации», Законом Калужской области «Об объектах культурного наследия (памятниках истории и культуры) народов Российской Федерации, расположенных на территории Калужской области», постановлением Правительства Калужской области от 26.08.2015 № 481 «О создании управления по охране объектов культурного наследия Калужской области» (в ред. постановлений Правительства Калужской области от 31.08.2017 № 499, от 29.01.2018 № 56, от 10.10.2018 № 624, от 14.05.2020 № 378, от 28.05.2021 № 336), **ПРИКАЗЫВАЮ:**

1. Утвердить графическое описание местоположения границы защитной зоны с перечнем координат характерных точек границы защитной зоны объекта культурного наследия регионального значения «Церковь Преображенская, сер. XIX в.», расположенного по адресу: Калужская область, Малоярославецкий район, д. Спас-Суходрев, ул. Воробьевская, д. 1, согласно приложению № 1 к настоящему приказу.

2. Утвердить режим использования земель в границе защитной зоны объекта культурного наследия регионального значения «Церковь Преображенская, сер. XIX в.», расположенного по адресу: Калужская область, Малоярославецкий район, д. Спас-Суходрев, ул. Воробьевская, д. 1, согласно приложению № 2 к настоящему приказу.

3. Настоящий приказ вступает в силу по истечении десяти дней после его официального опубликования.

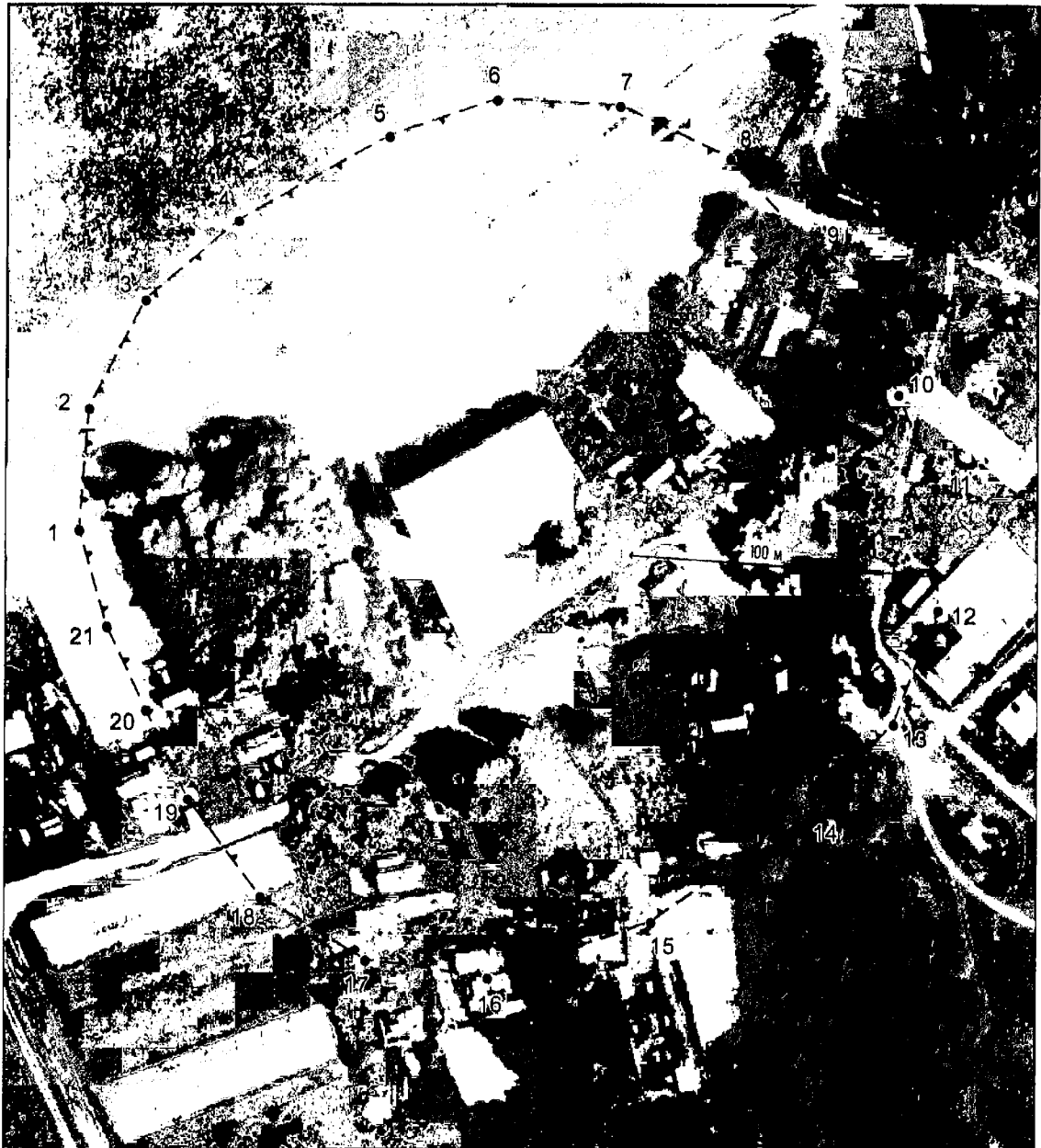
Начальник управления



Е.Е. Чудаков

КАЛУЖСКОЕ ОБЛАСТНОЕ УПРАВЛЕНИЕ ПО ОХРАНЕ ОБЪЕКТОВ КУЛЬТУРНОГО НАСЛЕДИЯ
Зарегистрировано в Государственном реестре нормативных правовых актов исполнительных органов государственной власти Калужской области
Регистрационный № 10720
" 30 " 06 2021 г.

**Графическое описание местоположения границы защитной зоны объекта
культурного наследия регионального значения «Церковь Преображенская,
сер. XIX в.», расположенного по адресу: Калужская область, Малоярославецкий
район, д. Спас-Суходрев, ул. Воробьевская, д. 1**



М 1:2000

Условные обозначения



граница защитной зоны

граница объекта культурного наследия



характерные точки границы защитной зоны

Перечень координат характерных точек границы защитной зоны объекта культурного наследия регионального значения «Церковь Преображенская, сер. XIX в.», расположенного по адресу: Калужская область, Малоярославецкий район, д. Спас-Суходрев, ул. Воробьевская, д. 1

Площадь территории – 56905 кв. м

Наименование поворотных точек	X	Y	Дирекционное направление	Длина линии, м
1	472760.68	1309451.10		
			4°29'52.1"	39.02
2	472799.58	1309454.16		
			26°59'30.8"	39.02
3	472834.35	1309471.87		
			49°30'2.3"	39.02
4	472859.69	1309501.54		
			60°44'32.9"	55.12
5	472886.63	1309549.63		
			71°8'56.5"	36.15
6	472898.31	1309583.84		
			92°49'14.2"	39.02
7	472896.39	1309622.81		
			115°19'25.8"	39.02
8	472879.70	1309658.08		
			137°48'54.8"	39.02
9	472850.79	1309684.28		
			149°4'8.5"	53.93
10	472804.53	1309712.00		
			158°18'52.2"	32.12
11	472774.68	1309723.87		
			178°48'37.8"	39.02
12	472735.67	1309724.68		
			201°17'48.8"	39.01
13	472699.32	1309710.51		
			223°48'21.1"	39.02
14	472671.16	1309683.50		
			235°3'25.6"	61.14
15	472636.14	1309633.38		
			251°4'9.1"	55.17
16	472618.24	1309581.19		
			278°20'23.4"	39.02
17	472623.90	1309542.58		
			300°49'30.8"	39.01
18	472643.89	1309509.08		
			323°20'8.4"	39.02
19	472675.19	1309485.78		
			334°35'5.3"	31.20
20	472703.37	1309472.39		
			334°48'33.5"	29.27
21	472729.86	1309459.93		
			344°0'46.3"	32.06
1	472760.68	1309451.10		

Приложение № 2
к приказу управления по охране объектов
культурного наследия Калужской области
от 15 июня 2021 года № 82

**Режим использования земель в границе защитной зоны объекта
культурного наследия регионального значения «Церковь Преображенская,
сер. XIX в.», расположенного по адресу: Калужская область, Малоярославецкий
район, д. Спас-Суходрев, ул. Воробьевская, д. 1**

В границе защитной зоны объекта культурного наследия запрещается строительство объектов капитального строительства и их реконструкция, связанная с изменением их параметров (высоты, количества этажей, площади), за исключением строительства и реконструкции линейных объектов.