

**МИНИСТЕРСТВО ПРИРОДНЫХ РЕСУРСОВ И ЭКОЛОГИИ
КАЛУЖСКОЙ ОБЛАСТИ**

ПРИКАЗ

19 октября 2021 г.

№ 469-21

**Об объявлении парка усадьбы
в с. Сильковичи особо охраняемой
природной территорией регионального
значения – памятником природы**

В соответствии с Федеральным законом «Об особо охраняемых природных территориях», Законом Калужской области «О регулировании отдельных правоотношений, связанных с охраной окружающей среды, на территории Калужской области», Законом Калужской области «О нормативных правовых актах органов государственной власти Калужской области», постановлением Правительства Калужской области от 15.04.2021 № 233 «О создании особо охраняемой природной территории регионального значения категории «памятник природы» «Парк усадьбы в с. Сильковичи» в целях сохранения уникального, невосполнимого, ценного в экологическом, научном, культурном и эстетическом отношении природного комплекса **ПРИКАЗЫВАЮ:**

1. Объявить парк усадьбы в с. Сильковичи особо охраняемой природной территорией регионального значения – памятником природы.

2. Утвердить границы особо охраняемой природной территории регионального значения – памятника природы «Парк усадьбы в с. Сильковичи» в соответствии с приложением № 1 к настоящему приказу.

3. Определить режим особой охраны особо охраняемой природной территории регионального значения – памятника природы «Парк усадьбы в с. Сильковичи» в соответствии с приложением № 2 к настоящему приказу.

4. Управлению регулирования деятельности в сфере природопользования:

4.1. Оформить охранное обязательство и паспорт особо охраняемой природной территории регионального значения – памятника природы «Парк усадьбы в с. Сильковичи»;

4.2. Обеспечить внесение в Единый государственный реестр недвижимости сведений о границах особо охраняемой природной территории регионального значения – памятника природы «Парк усадьбы в с. Сильковичи».

5. Контроль за исполнением настоящего приказа оставляю за собой.

6. Настоящий приказ вступает в силу через десять дней после его официального опубликования.

Министр



10046

31-05-21

В.И. Жипа

Приложение № 1
к приказу министерства
природных ресурсов и экологии
Калужской области
от 1.10.2018 № 463-2/1

Сведения о границах особо охраняемой природной территории регионального значения – памятника природы «Парк усадьбы в с. Сильковичи»

Описание местоположения границ особо охраняемой природной территории регионального значения – памятника природы «Парк усадьбы в с. Сильковичи»

Раздел 1

Сведения об особо охраняемой природной территории регионального значения памятнике природы «Парк усадьбы в с. Сильковичи» (далее – объект)		
№ п/п	Характеристики объекта	Описание характеристик
1	2	3
1	Местоположение объекта	Калужская область, Брятинский район, с. Сильковичи
2	Площадь объекта +/- величина погрешности определения площади (Р +/- Дельта Р)	71565 м ² ± 936
3	Иные характеристики объекта	Кластерность – 1

Раздел 2

Сведения о местоположении границ объекта					
1. Система координат СК кадастрового округа					
2. Сведения о характерных точках границ объекта					
Обозначение характерных точек границ	Координаты, м		Метод определения координат характерной точки	Средняя квадратическая погрешность положения характерной точки (Mt), м	Описание обозначения точки на местности (при наличии)
	X	Y			
1	2	3	4	5	6
1	405140.75	1180869.77	картометрический	1	-
2	405199.69	1181008.71	картометрический	1	-
3	404793.17	1181193.41	картометрический	1	-
4	404735.14	1181067.20	картометрический	1	-
5	404799.90	1181005.53	картометрический	1	-
6	404809.94	1181010.00	картометрический	1	-
7	404816.02	1181012.77	картометрический	1	-
8	404825.22	1181012.05	картометрический	1	-
9	404857.46	1180991.69	картометрический	1	-
10	404876.39	1180976.10	картометрический	1	-

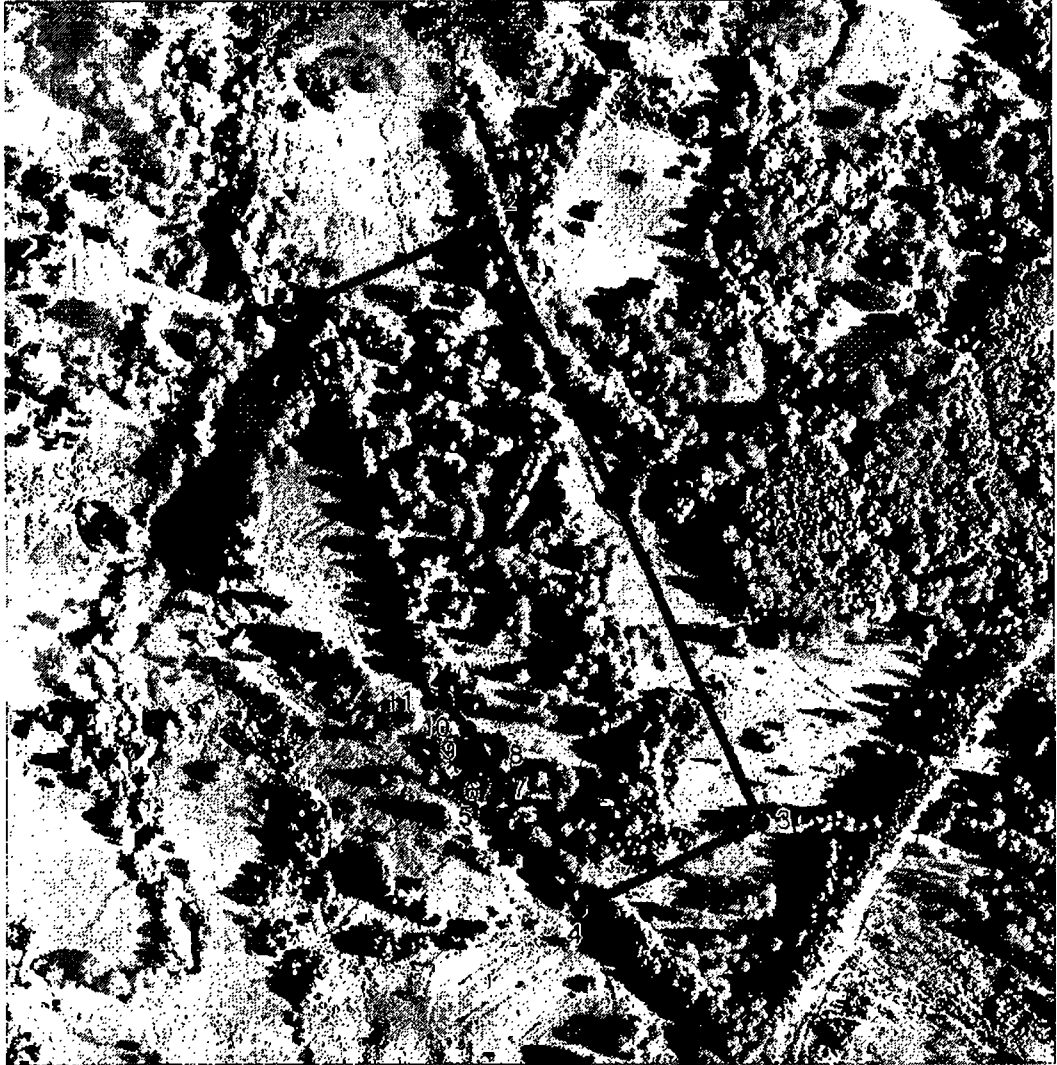
11	404876.13	1180966.08	картометрический	1	-
1	405140.75	1180869.77	картометрический	1	-
3. Сведения о характерных точках части (частей) границы объекта					
Обозначение характерных точек части границы	Координаты, м		Метод определения координат характерной точки	Средняя квадратическая погрешность положения характерной точки (Mt), м	Описание обозначения точки на местности (при наличии)
	X	Y			
1	2	3	4	5	6
-	-	-	-	-	-

Раздел 3

Сведения о местоположении измененных (уточненных) границ объекта							
1. Система координат -							
2. Сведения о характерных точках границ объекта							
Обозначение характерных точек границ	Существующие координаты, м		Измененные (уточненные) координаты, м		Метод определения координат характерной точки	Средняя квадратическая погрешность положения характерной точки (Mt), м	Описание обозначения точки на местности (при наличии)
	X	Y	X	Y			
1	2	3	4	5	6	7	8
-	-	-	-	-	-	-	-
3. Сведения о характерных точках части (частей) границы объекта							
-	-	-	-	-	-	-	-

Раздел 4

План границ объекта



Масштаб 1:5000

Используемые условные знаки и обозначения:

- граница особо охраняемой природной территории
- 1 характерные точки границы

Приложение № 2
к приказу министерства
природных ресурсов и экологии
Калужской области
от 11.05.2021 № 463-21

Режим особой охраны особо охраняемой природной территории регионального значения – памятника природы «Парк усадьбы в с. Сильковичи»

1. На территории, на которой находится особо охраняемая природная территория регионального значения – памятник природы «Парк усадьбы в с. Сильковичи», запрещается всякая деятельность, влекущая за собой нарушение сохранности памятника природы, в том числе:

1.1. Строительство объектов капитального строительства, не связанное с обеспечением функционирования памятника природы.

1.2. Нарушение почвенного покрова, производство земляных работ, за исключением проведения мероприятий по сохранению и восстановлению памятника природы.

1.3. Проведение геологоразведочных работ, поиск и добыча полезных ископаемых.

1.4. Деятельность, влекущая за собой изменение гидрологического режима.

1.5. Загрязнение и засорение поверхностных и подземных вод, сброс сточных вод.

1.6. Применение удобрений и ядохимикатов.

1.7. Рубка древесной и кустарниковой растительности, нарушение растительного покрова, за исключением проведения научных исследований и проведения мероприятий по сохранению и восстановлению памятника природы.

1.8. Уничтожение объектов животного мира и причинение им вреда, сбор, отлов, изъятие объектов животного мира из среды их обитания, а также причинение вреда местам обитания объектов животного мира.

1.9. Сброс отходов производства и потребления вне специально отведенных для этого мест, складирование, размещение, захоронение всех видов отходов, материалов, грунтов, снега.

1.10. Разведение костров, сжигание сухих листьев и травы.

1.11. Движение и стоянка механических транспортных средств вне существующей дорожно-тропиночной сети, не связанные с обеспечением функционирования памятника природы.

1.12. Расширение существующей дорожно-тропиночной сети.

1.13. Выгул, прогон и выпас сельскохозяйственных животных.

1.14. Повреждение ограждений, информационных знаков, стендов, указателей и других объектов инфраструктуры памятника природы.

2. Режим особой охраны особо охраняемой природной территории регионального значения – памятника природы «Парк усадьбы в с. Сильковичи» устанавливается бессрочно.

3. На особо охраняемой природной территории регионального значения – памятнике природы «Парк усадьбы в с. Сильковичи» допускается по согласованию с министерством природных ресурсов и экологии Калужской области:

3.1. Проведение противопожарных, санитарно-оздоровительных и иных профилактических мероприятий, необходимых для обеспечения противопожарной

безопасности и поддержания санитарных свойств территории памятника природы, а также мероприятий по воспроизводству лесов.

3.2. Использование биологических мер борьбы с вредителями леса.

3.3. Устройство гнездовий для птиц.

3.4. Проведение научных исследований, включая экологический мониторинг.

3.5. Организация эколого-просветительских (проведение учебно-познавательных экскурсий, организация и обустройство экологических учебных троп) мероприятий.