

**УПРАВЛЕНИЕ ПО ОХРАНЕ ОБЪЕКТОВ КУЛЬТУРНОГО НАСЛЕДИЯ
КАЛУЖСКОЙ ОБЛАСТИ**

ПРИКАЗ

4 февраля 2021 года

№ *12*

О включении в единый государственный реестр объектов культурного наследия (памятников истории и культуры) народов Российской Федерации выявленного объекта культурного наследия «Усадьба городская (Васильева)», вт. пол. XIX-XX вв., расположенного по адресу: Калужская область, г. Медынь, проспект Ленина, д. 9

В соответствии с Федеральным законом «Об объектах культурного наследия (памятниках истории и культуры) народов Российской Федерации», Законом Калужской области «Об объектах культурного наследия (памятниках истории и культуры) народов Российской Федерации, расположенных на территории Калужской области», постановлением Правительства Калужской области от 26.08.2015 № 481 «О создании управления по охране объектов культурного наследия Калужской области» (в ред. постановлений Правительства Калужской области от 31.08.2017 № 499, от 29.01.2018 № 56, от 10.10.2018 № 624, от 14.05.2020 № 378), постановлением Правительства Калужской области от 22.01.2018 № 36 «Об утверждении Порядка принятия решения о включении объекта культурного наследия регионального значения или объекта культурного наследия местного (муниципального) значения в единый государственный реестр объектов культурного наследия (памятников истории и культуры) народов Российской Федерации», актом государственной историко-культурной экспертизы выявленного объекта культурного наследия «Усадьба городская (Васильева)», вт. пол. XIX-XX вв., расположенного по адресу: Калужская область, г. Медынь, проспект Ленина, д. 9 с целью обоснования включения/не включения объекта культурного наследия в единый государственный реестр объектов культурного наследия (памятников истории и культуры) народов Российской Федерации от 10.12.2020 г. (подготовлен экспертом, аттестованным Министерством культуры Российской Федерации, Б.О. Деминым) **ПРИКАЗЫВАЮ:**

1. Включить выявленный объект культурного наследия «Усадьба городская (Васильева)», вт. пол. XIX-XX вв. по адресу: Калужская область, г. Медынь, проспект Ленина, д. 9, в единый государственный реестр объектов культурного наследия (памятников истории и культуры) народов Российской Федерации в качестве объекта культурного наследия регионального значения с наименованием и датировкой: «Дом Васильевых», конец XIX - начало XX вв. по адресу: Калужская область, Медынский район, г. Медынь, проспект Ленина, д. 9 и установить вид данного объекта – памятник.

2. Утвердить предмет охраны объекта культурного наследия регионального значения «Дом Васильевых», конец XIX - начало XX вв. по адресу: Калужская область, Медынский район, г. Медынь, проспект Ленина, д. 9 согласно приложению № 1 к настоящему приказу.

3. Утвердить границы территории объекта культурного наследия регионального значения «Дом Васильевых», конец XIX - начало XX вв. по адресу: Калужская область, Медынский район, г. Медынь, проспект Ленина, д. 9 согласно приложению № 2 (перечень координат характерных точек) и приложению № 3 (графическое описание) к настоящему приказу.

4. Утвердить режим использования территории объекта культурного наследия регионального значения «Дом Васильевых», конец XIX - начало XX вв. по адресу: Калужская область, Медынский район, г. Медынь, проспект Ленина, д. 9 согласно приложению № 4 к настоящему приказу.

5. Настоящий приказ вступает в силу по истечении десяти дней после его официального опубликования.

Начальник управления



Е.Е. Чудаков

10508

24 02

24

Описание особенностей объекта культурного наследия регионального значения «Дом Васильевых», конец XIX - начало XX вв., являющихся основаниями для включения его в единый государственный реестр объектов культурного наследия (памятников истории и культуры) народов Российской Федерации и подлежащих обязательному сохранению (предмет охраны объекта культурного наследия)

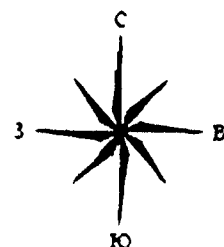
Согласно государственной историко-культурной экспертизы предметом охраны объекта культурного наследия являются:

- местоположение и градостроительные характеристики здания - участвует в формировании застройки красной линии проспекта Ленина;
- объёмно-пространственная композиция Г-образного в плане двухэтажного здания конца XIX - начала XX вв., в том числе высотные отметки по карнизам;
- вальмовая крыша конца XIX - начала XX вв., ее стропильная конструкция, высотные отметки по коньку;
- композиционное решение и архитектурно-художественное оформление фасадов конца XIX - начала XX вв., в том числе местоположение, размер, форма, оформление оконных и дверных проемов – южный фасад: на первом этаже 6 оконных проемов прямоугольной конфигурации с лучковыми перемычками, 2 дверных проема (допускается возможность воссоздания исторического оконного проема на месте дверного на левом фланге фасада в рамках работ по реставрации объекта); на втором этаже 9 оконных проемов прямоугольной конфигурации с лучковыми перемычками; западный фасад: на первом этаже 3 оконных проема прямоугольной конфигурации; на втором этаже 5 оконных проемов прямоугольной конфигурации (на левом фланге фасада – с лучковыми перемычками, допускается раскрытие двух заложённых оконных проемов в рамках работ по реставрации объекта); северный фасад: на первом этаже 1 дверной проем, на втором этаже 2 оконных проема прямоугольной конфигурации; восточный фасад: на первом этаже 3 оконных проема прямоугольной конфигурации, 2 дверных проема; на втором этаже 5 оконных проемов прямоугольной конфигурации; лопатки, архивольт арки въезда, профилированная волнообразная горизонтальная тяга, филенки с балясником, розетки, междуэтажный карниз, декорированный полукруглыми фестонами, венчающий карниз с фризом, декорированным мелким растительным орнаментом главного фасада; карниз с сухариками, прямоугольная конфигурация оконных и дверных проемов восточного фасада, расположенных на 6 световых осях; карниз с сухариками, окна прямоугольной конфигурации северного фасада; карниз с сухариками, профилированный тянутый пояс, окна прямоугольной конфигурации с лучковыми и клинчатыми перемычками западного фасада;
- материал и отделка фасадных поверхностей, характерные для конца XIX - начала XX вв. - окраска поштукатурке (колористическое решение фасадов уточняется в процессе реставрационных исследований);
- пространственно-планировочная структура интерьеров здания конца XIX - начала

XX вв. в пределах капитальных стен;

- капитальные стены из кирпича конца XIX - начала XX вв., их конструкция.

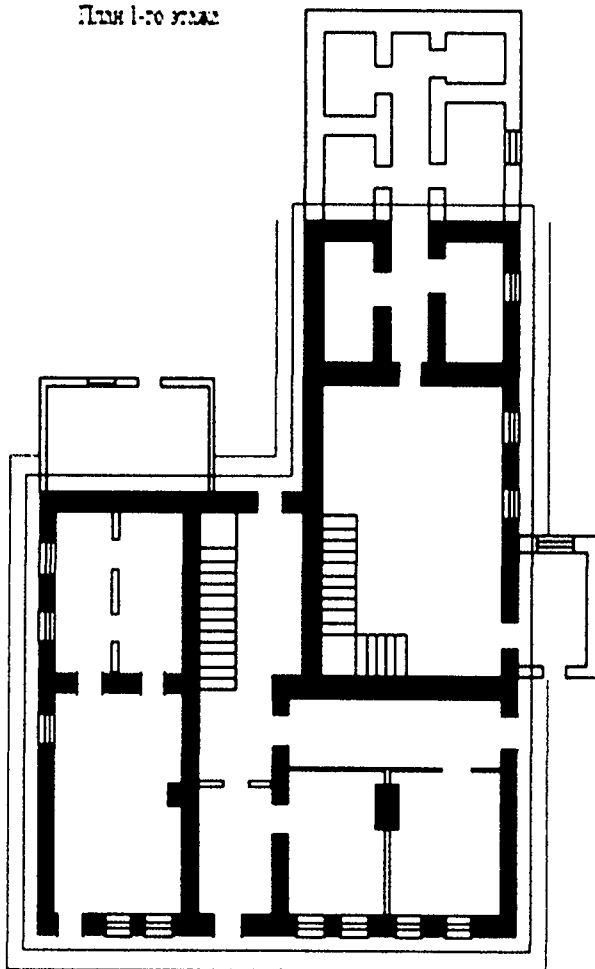
Приложение к предмету охраны объекта культурного наследия регионального значения (памятника) «Дом Васильевых», конец XIX - начало XX вв.




 - местоположение и градостроительные характеристики здания

Схема предмета охраны объекта культурного наследия регионального значения (памятника) «Дом Васильевых», конец XIX - начало XX вв.

План 1-го этажа



Условные обозначения

- - объемно-пространственная композиция Г-образного в плане двукладного здания конца XIX - начала XX вв
- - объемно-пространственное решение и архитектурно-художественное оформление фасадов конца XIX - начала XX вв
- - капитальные стены из кирпича конца XIX - начала XX вв
-  - пространственно-планировочная структура интерьеров здания конца XIX - начала XX вв

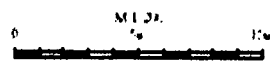
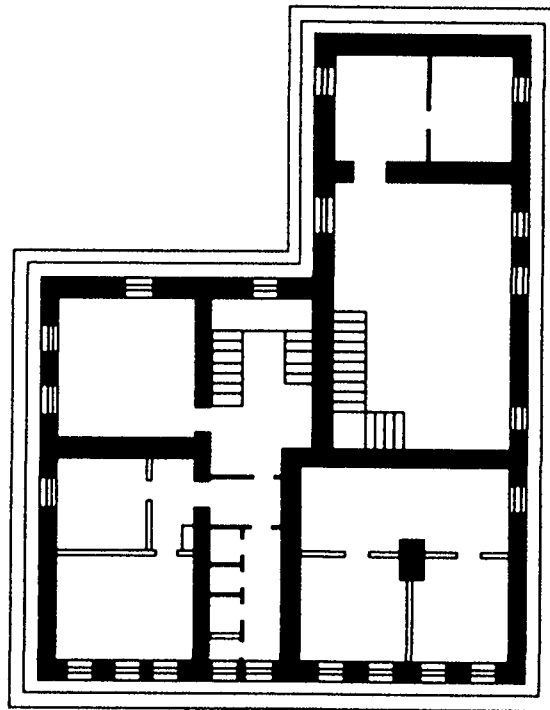



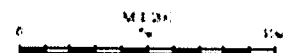
Схема предмета охраны объекта культурного наследия регионального значения (памятника) «Дом Васильевых», конец XIX - начало XX вв.

План 2-го этажа



Условные обозначения

- - объемно-пространственная композиция Г-образного в плане двухэтажного здания конца XIX - начала XX вв
- - композиционное решение и архитектурно-художественное оформление фасадов конца XIX - начала XX вв
- - капитальные стены из кирпича конца XIX - начала XX вв
-  - пространственно-планировочная структура интерьеров здания конца XIX - начала XX вв

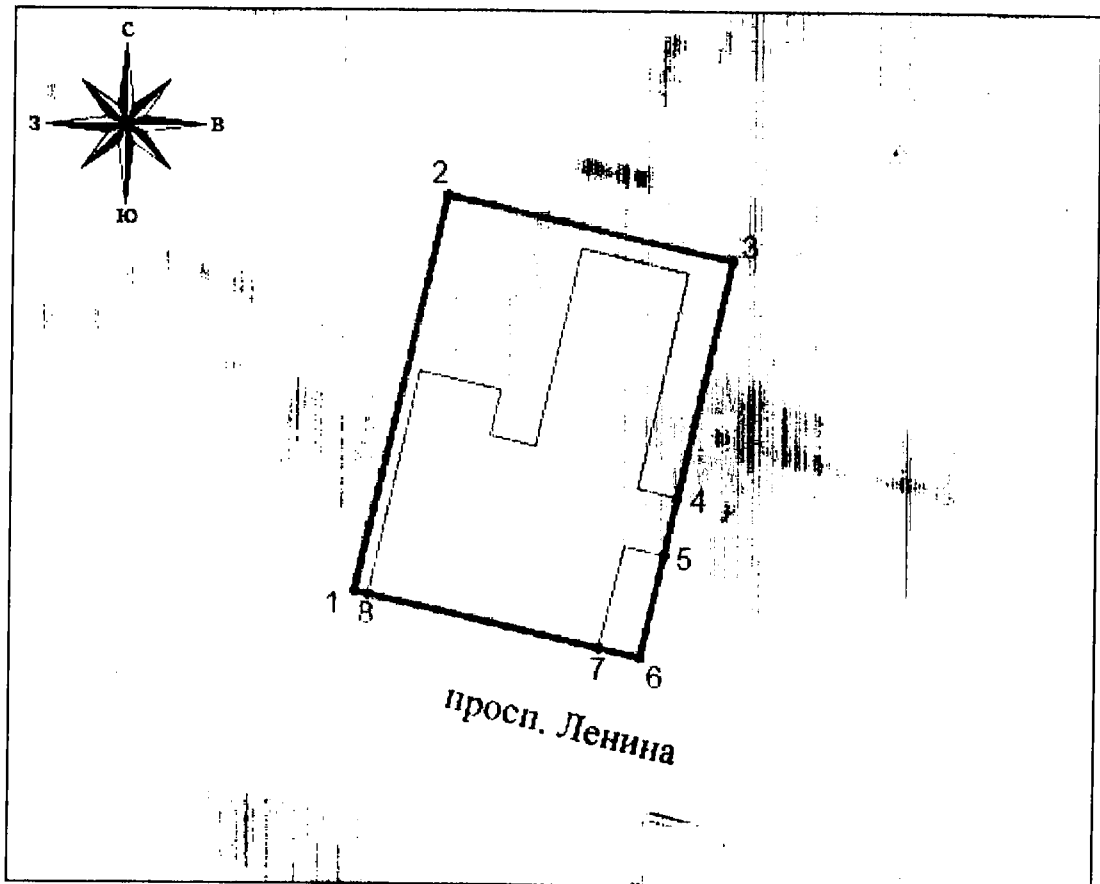


Приложение № 2
к приказу управления по охране объектов
культурного наследия Калужской области
от 04.02, 2021 № 12

**Координаты
характерных точек (МСК) границ территории объекта культурного наследия
регионального значения «Дом Васильевых», конец XIX - начало XX вв.**

№ п/п	X	Y
1	480885.91	1274188.42
2	480916.34	1274195.33
3	480911.38	1274217.18
4	480893.14	1274213.04
5	480888.75	1274212.04
6	480880.95	1274210.27
7	480881.68	1274207.05
8	480885.69	1274189.4


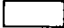
**Карта-схема
границ территории объекта культурного наследия регионального значения
«Дом Васильевых», конец XIX - начало XX вв.**



Масштаб М1:500



УСЛОВНЫЕ ОБОЗНАЧЕНИЯ

-  территория объекта культурного наследия
- 4 характерная (поворотная) точка границ территории объекта культурного наследия
-  объект культурного наследия

**Режим использования территории объекта культурного наследия
регионального значения «Дом Васильевых», конец XIX - начало XX вв.**

1. На территории объекта культурного наследия разрешаются:
 - 1.1. Реставрация, консервация, ремонт и приспособление объектов культурного наследия для современного использования;
 - 1.2. Консервация и музеефикация объектов культурного наследия, объектов археологического наследия, а также культурного слоя на основании комплексных научно-исследовательских работ;
 - 1.3. Ремонт, реконструкция существующих дорог и проездов с использованием в дорожных покрытиях традиционных материалов;
 - 1.4. Ремонт, реконструкция существующих инженерных сетей (коммуникаций) с последующей их прокладкой в подземные, с рекультивацией и благоустройством нарушенных земель;
 - 1.5. Работы по сохранению и восстановлению элементов планировочной структуры территории объекта;
 - 1.6. Благоустройство территории с применением традиционных материалов (дерево, камень, кирпич), металлических изделий и элементов, изготовленных с применениемковки и литья;
 - 1.7. Проведение работ по восстановлению планировочной структуры, утраченных сооружений и зеленых насаждений;
 - 1.8. Устройство современных сходов и ступеней, пандусов, подпорных стенок, откосов и ограждений для проведения работ по сохранению объектов культурного наследия;
 - 1.9. Проведение земляных и строительных работ при условии получения разрешения органа охраны объектов культурного наследия о возможности проведения работ в случае, если данные работы являются работами по сохранению объекта культурного наследия или его отдельных элементов, сохранению историко-градостроительной или природной среды объекта культурного наследия.
2. На территории объекта культурного наследия запрещаются:
 - 2.1. Строительство объектов капитального строительства и увеличение объемно-пространственных характеристик, существующих на территории памятника объектов капитального строительства;
 - 2.2. Проведение земляных, строительных и иных работ, не являющихся работами по сохранению объекта культурного наследия или его отдельных элементов, сохранению историко-градостроительной и природной среды объекта культурного наследия;
 - 2.3. Градостроительная, хозяйственная и иная деятельность, создающая угрозу повреждения, разрушения или уничтожения объектов культурного наследия;
 - 2.4. Самовольная вырубка растительности, уничтожение травяного покрова;
 - 2.5. Прокладка наземных и воздушных инженерных сетей (коммуникаций);

2.6. Установка на фасадах, крышах объектов культурного наследия кондиционеров, телеантенн, тарелок спутниковой связи и рекламных конструкций;

2.7. Размещение любых рекламных конструкций;

2.8. Создание разрушающих вибрационных нагрузок динамическим воздействием на грунты в зоне их взаимодействия с объектами культурного наследия.