

**УПРАВЛЕНИЕ ПО ОХРАНЕ ОБЪЕКТОВ КУЛЬТУРНОГО НАСЛЕДИЯ
КАЛУЖСКОЙ ОБЛАСТИ**

ПРИКАЗ

20 октября 2021 года

№ *4*

О включении в единый государственный реестр объектов культурного наследия (памятников истории и культуры) народов Российской Федерации выявленного объекта культурного наследия «Купеческий дом», 1880 г. (Калужская область, Козельский район, г. Козельск, ул. Большая Советская, д. 19)

В соответствии с Федеральным законом «Об объектах культурного наследия (памятниках истории и культуры) народов Российской Федерации», Законом Калужской области «Об объектах культурного наследия (памятниках истории и культуры) народов Российской Федерации, расположенных на территории Калужской области», постановлением Правительства Калужской области от 26.08.2015 № 481 «О создании управления по охране объектов культурного наследия Калужской области» (в ред. постановлений Правительства Калужской области от 31.08.2017 № 499, от 29.01.2018 № 56, от 10.10.2018 № 624, от 14.05.2020 № 378), постановлением Правительства Калужской области от 22.01.2018 № 36 «Об утверждении Порядка принятия решения о включении объекта культурного наследия регионального значения или объекта культурного наследия местного (муниципального) значения в единый государственный реестр объектов культурного наследия (памятников истории и культуры) народов Российской Федерации», актом государственной историко-культурной экспертизы по обоснованию включения (не включения) в единый государственный реестр и определению категории историко-культурного значения выявленного объекта культурного наследия «Купеческий дом», 1880 г. (Калужская область, Козельский район, г. Козельск, ул. Большая Советская, д. 19) от 29 октября 2020 г. (подготовлен экспертом, аттестованным Министерством культуры Российской Федерации, И.Ю. Яровым) **ПРИКАЗЫВАЮ:**

1. Включить выявленный объект культурного наследия «Купеческий дом», 1880 г. по адресу: Калужская область, Козельский район, г. Козельск, ул. Большая Советская, д. 19, в единый государственный реестр объектов культурного наследия (памятников истории и культуры) народов Российской Федерации в качестве объекта культурного наследия местного (муниципального) значения с наименованием и датировкой: «Купеческий дом с лавками», 1880 г. по адресу: Калужская область, Козельский район, г. Козельск, ул. Большая Советская, д. 19 и установить вид данного объекта – памятник.

2. Утвердить предмет охраны объекта культурного наследия местного (муниципального) значения «Купеческий дом с лавками», 1880 г. по адресу:

Калужская область, Козельский район, г. Козельск, ул. Большая Советская, д. 19 согласно приложению № 1 к настоящему приказу.

3. Утвердить границы территории объекта культурного наследия местного (муниципального) значения «Купеческий дом с лавками», 1880 г. по адресу: Калужская область, Козельский район, г. Козельск, ул. Большая Советская, д. 19 согласно приложению № 2 (перечень координат характерных точек) и приложению № 3 (графическое описание) к настоящему приказу.

4. Утвердить режим использования территории объекта культурного наследия местного (муниципального) значения «Купеческий дом с лавками», 1880 г. по адресу: Калужская область, Козельский район, г. Козельск, ул. Большая Советская, д. 19 согласно приложению № 4 к настоящему приказу.

5. Настоящий приказ вступает в силу по истечении десяти дней после его официального опубликования.

Начальник управления



Е.Е. Чудаков

10468

а а а

Описание особенностей объекта культурного наследия местного (муниципального) значения «Купеческий дом с лавками», 1880 г., являющихся основаниями для включения его в единый государственный реестр объектов культурного наследия (памятников истории и культуры) народов Российской Федерации и подлежащих обязательному сохранению (предмет охраны объекта культурного наследия)

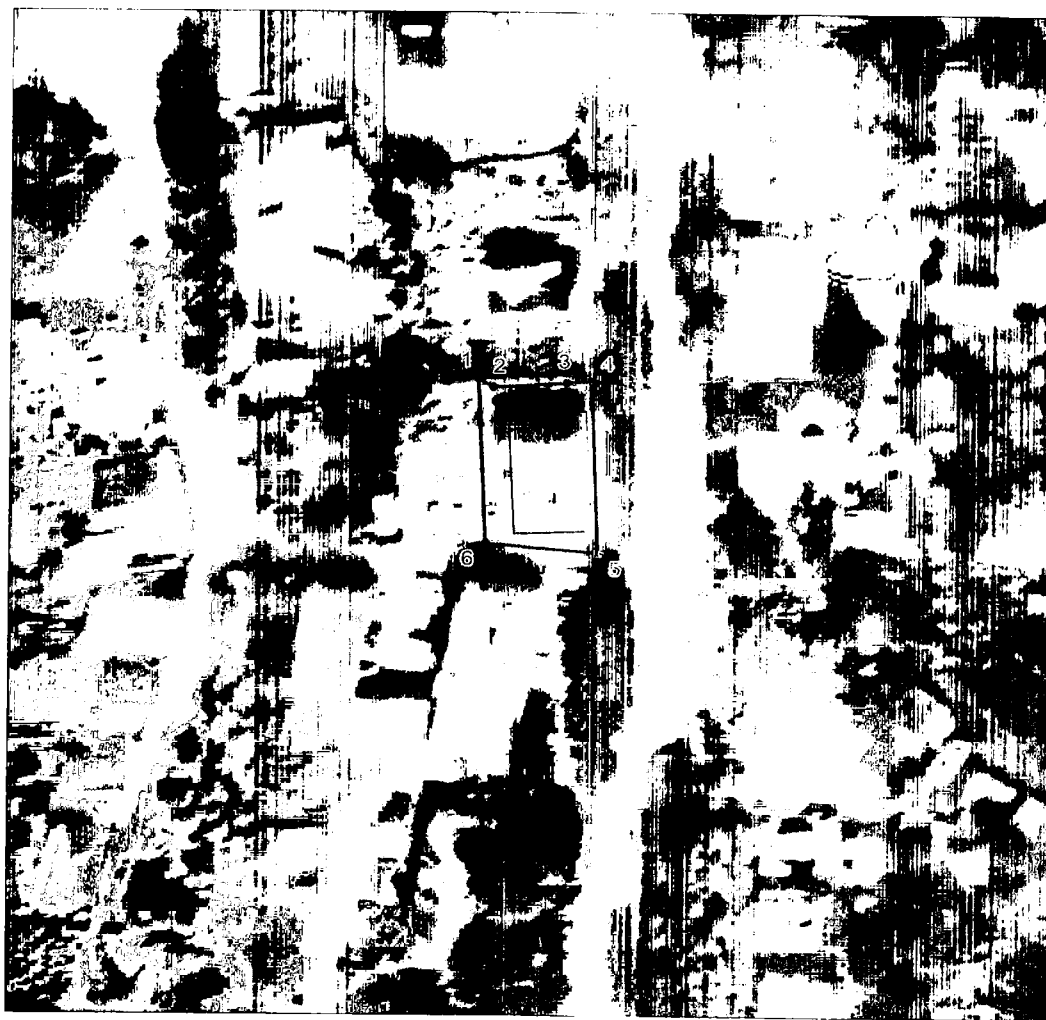
Согласно государственной историко-культурной экспертизы предметом охраны объекта культурного наследия являются:

- градостроительная характеристика здания, расположенного в историческом центре, на главной улице Козельска, по красной линии и участвующего в формировании исторического фронта застройки улицы;
- объемная композиция простого, прямоугольного в плане, вытянутого вдоль улицы 2-этажного объема под 2-скатной кровлей;
- количество, расположение, габариты и форма оконных и входных проемов с лучковыми перемычками, а также проемов с первоначальными прямыми перемычками (целесообразно восстановление первоначальной ширины расширенных проемов и лучковых перемычек, замененных на прямые);
- материал капитальных стен: 1-й этаж – красный кирпич, 2-й этаж – бревна с обшивкой;
- композиционные решения и оформление фасадов:
 - *1-й этаж, восточный и южный фасады:* лопатки, фланкирующие и членящие фасады; накладки на перемычки; карнизы, состоящие из полочек, раскрепованные на лопатках;
 - *1-й этаж, западный и северный фасады:* карнизы, состоящие из полочек, раскрепованные на лопатках;
 - *2-й этаж:* коробчатый венчающий карниз;
- поверхности наружных стен: 1-й этаж – штукатурка и побелка или окраска в очень светлый цвет, возможно с неконтрастным по цвету выделением деталей декора; 2-й этаж – окраска в цвет, неконтрастный по плотности цвету стен 1-го этажа (целесообразно восстановление наличников, окраска наличников в цвет, неконтрастный по плотности цвету стен, возможно, в белый цвет);
- пространственно-планировочная структура интерьера: на 1-м этаже определяемая продольной осевой стеной и поперечными стенами, которые в уличной части формируют помещения лавок, а в дворовой – лестничную клетку и вспомогательные помещения; на 2-м этаже определяемая продольным коридором, разделяющим более крупные комнаты в уличной части этажа и вспомогательные помещения в дворовой части этажа.

Координаты
характерных точек (МСК) границ территории объекта культурного наследия
местного (муниципального) значения «Купеческий дом с лавками», 1880 г.


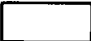

№ п/п	X	Y
1	376348.52	1270426.34
2	376346.97	1270428.63
3	376347.81	1270440.24
4	376348.28	1270444.30
5	376316.66	1270445.42
6	376318.21	1270427.56
1	376348.52	1270426.34

**Карта-схема
границ территории объекта культурного наследия местного
(муниципального) значения «Купеческий дом с лавками», 1880 г.**



Масштаб 1:1000

Условные обозначения:

- | | |
|--|---|
|  | объект культурного наследия |
|  | граница территории объекта культурного наследия |
| 2.  | характерные точки границы территории объекта культурного наследия |

**Режим использования территории объекта культурного наследия местного
(муниципального) значения «Купеческий дом с лавками», 1880 г.**

1. Территория объекта культурного наследия относится к землям историко-культурного назначения.
2. На территории объекта культурного наследия разрешается:
 - 2.1. реставрация, консервация, ремонт и приспособление объекта культурного наследия для современного использования;
 - 2.2. проведение археологических исследований при наличии открытого листа;
 - 2.3. консервация и музеефикация объекта культурного наследия, объектов археологического наследия, а также культурного слоя, на основании комплексных научно-исследовательских работ;
 - 2.4. ремонт, реконструкция существующей дорожной сети;
 - 2.5. ремонт, реконструкция, прокладка подземных инженерных сетей (коммуникаций) с рекультивацией и благоустройством нарушенных земель;
 - 2.6. работы по сохранению элементов планировочной структуры территории объекта;
 - 2.7. работы по благоустройству территории с применением традиционных малых форм и материалов (дерево, камень, кирпич,ковка и литой металл);
 - 2.8. проведение работ по восстановлению планировочной структуры, утраченных сооружений и зеленых насаждений;
 - 2.9. устройство современных сходов и ступеней, пандусов, подпорных стенок, откосов и ограждений для проведения работ по сохранению объектов культурного наследия;
 - 2.10. обеспечение мер пожарной и экологической безопасности объекта культурного наследия;
 - 2.11. обеспечение возможности реализации в установленном законом порядке права граждан на доступ к объекту культурного наследия.
3. На территории объекта культурного наследия запрещается:
 - 3.1. строительство зданий и сооружений, за исключением работ, указанных в пункте 2.7 настоящего Приложения;
 - 3.2. хозяйственная и иная деятельность, создающая угрозу повреждения, разрушения или уничтожения объектов культурного наследия;
 - 3.3. нарушение правил пожарной безопасности, использование пиротехнических средств и фейерверков, разведение костров;
 - 3.4. посадка зеленых насаждений, ухудшающих условия восприятия объекта культурного наследия;
 - 3.5. самовольная вырубка растительности, уничтожение травяного покрова;
 - 3.6. прокладка надземных и воздушных инженерных сетей (коммуникаций);
 - 3.7. установка на фасадах, крышах объекта культурного наследия кондиционеров, телеантенн, тарелок спутниковой связи и рекламных конструкций;
 - 3.8. размещение любых рекламных конструкций;
 - 3.9. создание разрушающих вибрационных нагрузок динамическим воздействием на грунты в зоне их взаимодействия с объектами культурного наследия;
 - 3.10. устройство ограждений из профилированного металла, бетона.