

**УПРАВЛЕНИЕ ПО ОХРАНЕ ОБЪЕКТОВ КУЛЬТУРНОГО НАСЛЕДИЯ
КАЛУЖСКОЙ ОБЛАСТИ**

ПРИКАЗ

15 декабря 2020 года

№ 377

О включении в единый государственный реестр объектов культурного наследия (памятников истории и культуры) народов Российской Федерации выявленного объекта культурного наследия «Церковь Рождества Христова», 1834 г. (Калужская область, Боровский район, г. Боровск, ул. Володарского)

В соответствии с Федеральным законом «Об объектах культурного наследия (памятниках истории и культуры) народов Российской Федерации», Законом Калужской области «Об объектах культурного наследия (памятниках истории и культуры) народов Российской Федерации, расположенных на территории Калужской области», постановлением Правительства Калужской области от 26.08.2015 № 481 «О создании управления по охране объектов культурного наследия Калужской области» (в ред. постановлений Правительства Калужской области от 31.08.2017 № 499, от 29.01.2018 № 56, от 10.10.2018 № 624, от 14.05.2020 № 378), постановлением Правительства Калужской области от 22.01.2018 № 36 «Об утверждении Порядка принятия решения о включении объекта культурного наследия регионального значения или объекта культурного наследия местного (муниципального) значения в единый государственный реестр объектов культурного наследия (памятников истории и культуры) народов Российской Федерации», актом государственной историко-культурной экспертизы по обоснованию включения (не включения) в единый государственный реестр и определению категории историко-культурного значения выявленного объекта культурного наследия «Церковь Рождества Христова», 1834 г. (Калужская область, Боровский район, г. Боровск, ул. Володарского) от 29 октября 2020 г. (подготовлен экспертом, аттестованным Министерством культуры Российской Федерации, И.Ю. Яровым) **ПРИКАЗЫВАЮ:**

1. Включить выявленный объект культурного наследия «Церковь Рождества Христова», 1834 г. по адресу: Калужская область, Боровский район, г. Боровск, ул. Володарского, в единый государственный реестр объектов культурного наследия (памятников истории и культуры) народов Российской Федерации в качестве объекта культурного наследия регионального значения с наименованием и датировкой: «Крестовоздвиженская церковь», 1814 г. по адресу: Калужская область, Боровский район, г. Боровск, ул. Володарского, д. 54 и установить вид данного объекта – памятник.

2. Утвердить предмет охраны объекта культурного наследия регионального значения «Крестовоздвиженская церковь», 1814 г. по адресу: Калужская область, Боровский район, г. Боровск, ул. Володарского, д. 54 согласно приложению № 1 к настоящему приказу.

3. Утвердить границы территории объекта культурного наследия регионального значения «Крестовоздвиженская церковь», 1814 г. по адресу: Калужская область, Боровский район, г. Боровск, ул. Володарского, д. 54 согласно приложению № 2 (перечень координат характерных точек) и приложению № 3 (графическое описание) к настоящему приказу.

4. Утвердить режим использования территории объекта культурного наследия регионального значения «Крестовоздвиженская церковь», 1814 г. по адресу: Калужская область, Боровский район, г. Боровск, ул. Володарского, д. 54 согласно приложению № 4 к настоящему приказу.

5. Настоящий приказ вступает в силу по истечении десяти дней после его официального опубликования.

Начальник управления



АДМИНИСТРАЦИЯ ГУБЕРНАТОРА КАЛУЖСКОЙ ОБЛАСТИ

Зарегистрировано в Государственном реестре нормативных
правовых актов исполнительных органов государственной власти
Калужской области

регистрационный № 10446

«14» 01 2021 г.

Е.Е. Чудаков

Описание особенностей объекта культурного наследия регионального значения «Крестовоздвиженская церковь», 1814 г., являющихся основаниями для включения его в единый государственный реестр объектов культурного наследия (памятников истории и культуры) народов Российской Федерации и подлежащих обязательному сохранению (предмет охраны объекта культурного наследия)

Согласно государственной историко-культурной экспертизы предметом охраны объекта культурного наследия являются:

- градостроительная характеристика здания, расположенного на перекрестке улиц Володарского и Мира и являющегося единственной вертикальной доминантой и организующей формой пространства юго-западной части исторического центра Боровска;

- объемная композиция церкви, которую составляют доминирующий в композиции высокий четверик храма с граненым куполом, несущим 8-гранный барабан и маковицу на перетяге, чуть меньшей ширины прямоугольная в плане апсида с нарастающим из-за понижения рельефа цоколем, скругленными углами и конхой, большей ширины апсида под 2-скатной крышей и 3-ярусная колокольня с граненым куполом, несущим маковицу на маленьком 4-гранном основании;

- количество, расположение, габариты и форма оконных и входных проемов храма, апсиды и трапезной, а также арочных проемов колокольни; металлические волнисто-ромбические решетки окон; на западном входе – металлическая дверь, полотна которой закреплены металлическими накладками, образующими прямоугольный рисунок;

- материал капитальных стен – красный кирпич; материал цоколя, подоконников, поясков и верхних частей проемов – белый камень;

- композиционные решения и оформление фасадов:

- храм: симметричные композиции с тремя осями проемов в два света; пилястры большого ордера (целесообразно восстановление баз), поднимающиеся от цоколя до карниза и завершенные упрощенными капителями, включающими абаку, четвертной вал, а выше – раскреповку венчающего антаблемента с карнизом на сухариках, верхняя часть которого состоит из четвертного вала и полочки; лежащие прямоугольные накладки под и над окнами; квадратные филенки между верхними накладками; профилированные подоконники нижних окон; замковые камни над верхними окнами; пояски, состоящие из двух полуваликов, протянутые под венчающими антаблементами; на 8-гранном барабане под граненым куполом, несущем маковицу – ниши с проемами, чередующиеся с ложными проемами, два полувалика и карниз на сухариках;

- апсида: легкий 3-осный выступ с восточной стороны; профилированные подоконники; прямоугольные накладки под и над окнами; лопатки (возможно преобразование их в пилястры; венчающий антаблемент в составе гладкого фриза и карниза, раскрепованный над лопатками;

- трапезная: ниши, в которые помещены окна, прямоугольные накладки под и над окнами; двухполочные пояски над нишами; венчающие антаблемента, профиль которых включает четвертной вал; - колокольня: 1-й ярус – рустовка стен, поднимающаяся до двухполочных поясков, переходящих с трапезной, и профилированный карниз, переходящий с трапезной; 2-й ярус – прямоугольные накладки под проемами, фланкирующие фасады пары лопаток (целесообразно преобразование их в пилястры), обрамления проемов с профилем полувалика и расходящимися импостами, ступенчатый карниз с верхней частью на сухариках и раскреповками над лопатками (пилястрами); 3-й ярус – прямоугольные накладки под проемами, фланкирующие проемы одиночные пилястры, пониженный ступенчатый карниз на сухариках, венчающий небольшой двухполочный карниз;

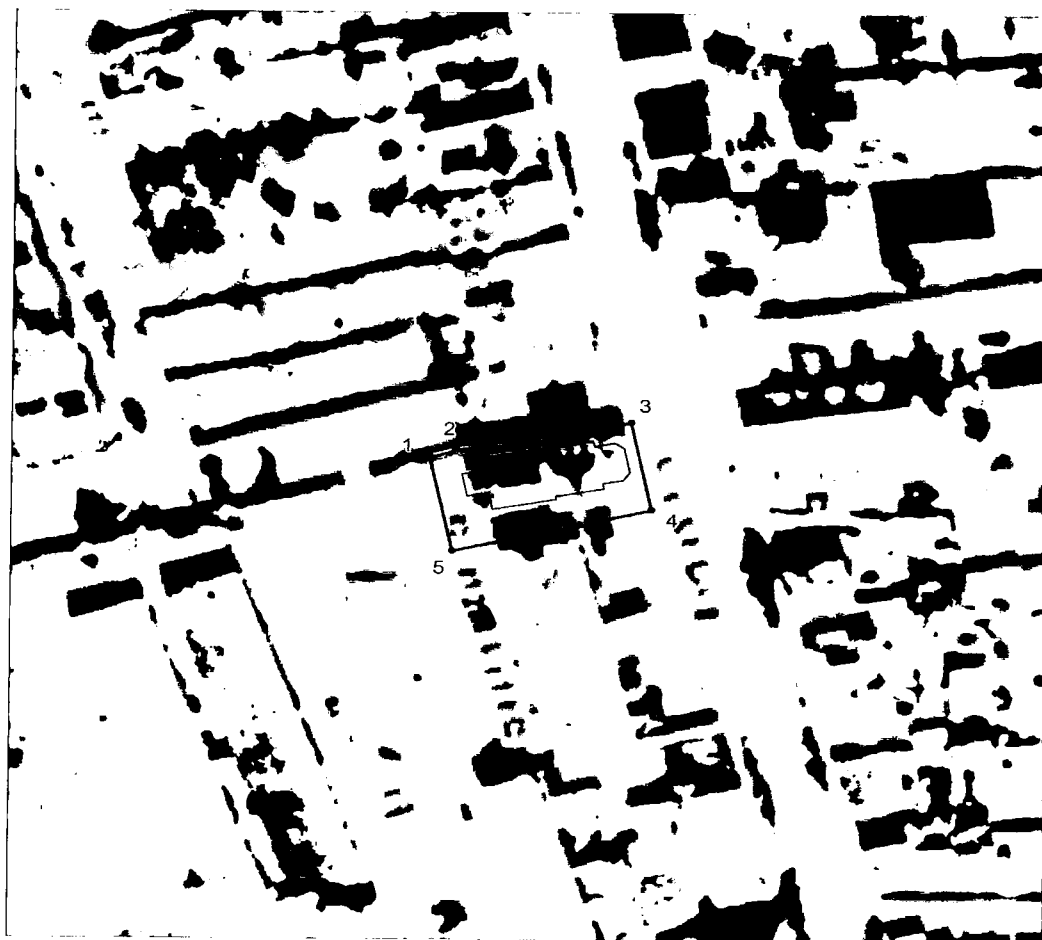
- поверхности наружных стен: открытая поверхность или побелка белокаменного цоколя; штукатурка и окраска стен в неяркий цвет (возможно, существующий розоватый) с побелкой деталей декора;

- пространственно-планировочная структура интерьера: связь четверика с апсидой тремя арочными проемами и с трапезной – одним арочным проемом; лучковые перемычки проемов, преобразованные из прямоугольных снаружи здания; перекрытия храма сомкнутым сводом, апсиды – полулотковым сводом со складками в восточных углах, трапезной – лотковым сводом с распалубками над проемами, 1-го яруса колокольни – сомкнутым сводом.

**Координаты
характерных точек (МСК) границ территории объекта культурного наследия
регионального значения «Крестовоздвиженская церковь», 1814 г.**

№ п/п	X	Y
1	507340.35	1313893.96
2	507341.77	1313898.23
3	507347.09	1313926.53
4	507329.79	1313929.86
5	507321.49	1313897.80
1	507340.35	1313893.96

**Карта-схема
границ территории объекта культурного наследия регионального значения
«Крестовоздвиженская церковь», 1814 г.**



Масштаб 1:1000

Условные обозначения:



объект культурного наследия



граница территории объекта культурного наследия

2



характерные точки границы территории объекта культурного наследия

**Режим использования территории объекта культурного наследия
регионального значения «Крестовоздвиженская церковь», 1814 г.**

1. Территория объекта культурного наследия относится к землям историко-культурного назначения.
2. На территории объекта культурного наследия разрешается:
 - 2.1. реставрация, консервация, ремонт и приспособление объекта культурного наследия для современного использования;
 - 2.2. проведение археологических исследований при наличии открытого листа;
 - 2.3. консервация и музеефикация объекта культурного наследия, объектов археологического наследия, а также культурного слоя, на основании комплексных научно-исследовательских работ;
 - 2.4. ремонт, реконструкция существующей дорожной сети;
 - 2.5. ремонт, реконструкция, прокладка подземных инженерных сетей (коммуникаций) с рекультивацией и благоустройством нарушенных земель;
 - 2.6. работы по сохранению элементов планировочной структуры территории объекта;
 - 2.7. работы по благоустройству территории с применением традиционных малых форм и материалов (дерево, камень, кирпич,ковка и литой металл);
 - 2.8. проведение работ по восстановлению планировочной структуры, утраченных сооружений и зеленых насаждений;
 - 2.9. устройство современных сходов и ступеней, пандусов, подпорных стенок, откосов и ограждений для проведения работ по сохранению объектов культурного наследия;
 - 2.10. обеспечение мер пожарной и экологической безопасности объекта культурного наследия;
 - 2.11. обеспечение возможности реализации в установленном законом порядке права граждан на доступ к объекту культурного наследия.
3. На территории объекта культурного наследия запрещается:
 - 3.1. строительство сооружений, за исключением работ, указанных в пункте 2.7 настоящего Приложения;
 - 3.2. хозяйственная и иная деятельность, создающая угрозу повреждения, разрушения или уничтожения объекта культурного наследия;
 - 3.3. нарушение правил пожарной безопасности, использование пиротехнических средств и фейерверков, разведение костров;
 - 3.4. посадка зеленых насаждений, ухудшающих условия восприятия объекта культурного наследия;
 - 3.5. самовольная вырубка растительности, уничтожение травяного покрова;
 - 3.6. прокладка надземных и воздушных инженерных сетей (коммуникаций);
 - 3.7. установка на фасадах, крышах объекта культурного наследия кондиционеров, телеантенн, тарелок спутниковой связи и рекламных конструкций;
 - 3.8. размещение любых рекламных конструкций;
 - 3.9. создание разрушающих вибрационных нагрузок динамическим воздействием на грунты в зоне их взаимодействия с объектами культурного наследия;
 - 3.10. устройство ограждений из профилированного металла, бетона.