

**УПРАВЛЕНИЕ ПО ОХРАНЕ ОБЪЕКТОВ КУЛЬТУРНОГО НАСЛЕДИЯ
КАЛУЖСКОЙ ОБЛАСТИ**

ПРИКАЗ

22 октября 2019 года

№ 331

Об утверждении границ и режима использования территории объекта культурного наследия регионального значения «Усадьба городская, II-я пол. XIX в.», расположенного по адресу: Калужская область, г. Медынь, ул. Кирова, д. 34

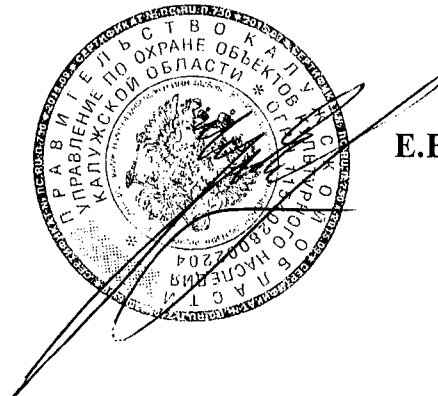
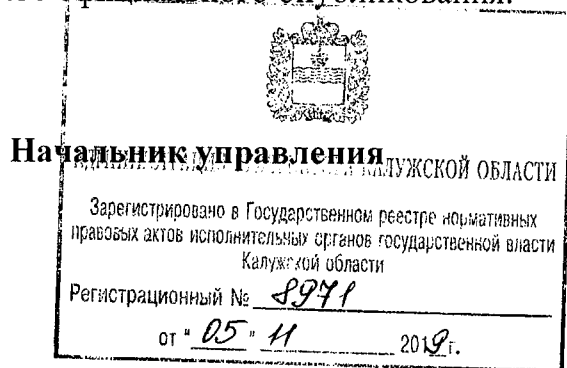
В соответствии с Федеральным законом «Об объектах культурного наследия (памятниках истории и культуры) народов Российской Федерации», приказом Министерства культуры Российской Федерации от 04.06.2015 № 1745 «Об утверждении требований к составлению проектов границ территорий объектов культурного наследия», постановлением Правительства Калужской области от 26.08.2015 № 481 «О создании управления по охране объектов культурного наследия Калужской области», (в ред. постановлений Правительства Калужской области от 31.08.2017 № 499, от 29.01.2018 № 56, от 10.10.2018 № 624)

ПРИКАЗЫВАЮ:

1. Утвердить границы территории объекта культурного наследия регионального значения «Усадьба городская, II-я пол. XIX в.», расположенного по адресу: Калужская область, г. Медынь, ул. Кирова, д. 34, согласно приложению № 1 к настоящему приказу.

2. Утвердить режим использования территории объекта культурного наследия регионального значения «Усадьба городская, II-я пол. XIX в.», расположенного по адресу: Калужская область, г. Медынь, ул. Кирова, д. 34, согласно приложению № 2 к настоящему приказу.

3. Настоящий приказ вступает в силу по истечении десяти дней после его официального опубликования.



Е.Е. Чудаков

Описание границ территории объекта культурного наследия регионального значения регионального значения «Усадьба городская, II-я пол. XIX в.», расположенного по адресу: Калужская область, г. Медынь, ул. Кирова, д. 34

Границы территории объекта культурного наследия регионального значения находятся в границах существующего и поставленного на государственный кадастровый учет земельного участка кадастровый номер 40:14:120635:23, расположенного по адресу: Калужская область, Медынский р-н, г. Медынь, ул. Кирова, д. 34.

Юго- Западная точка 1 находится в границах территории и совпадает с крайней южной точкой отмостки здания.

Юго-Западная граница.

От точки 1, вдоль улицы Кирова, г. Медынь, в западном направлении, минуя точку 2, до точки 3 – 21,55м.

Западная граница:

От точки 3, вдоль западной линии отмостки здания, в северном направлении, минуя точку 4, до точки 5 – 20,33м.

Северная граница.

От точки 5, в восточном направлении до точки 6 – 7,07м., далее в северном направлении от точки 6 до точки 7 – 4,89м., далее в восточном направлении от точки 7, минуя точку 8, до точки 9 – 40,68м.

Восточная граница.

В южном направлении, от точки 9, до точки 10 – 8,54м., далее в восточном направлении от точки 10 до точки 11 – 3,68м., далее в южном направлении от точки 11, минуя точку 12, до точки 13 – 19,69м.

Южная граница.

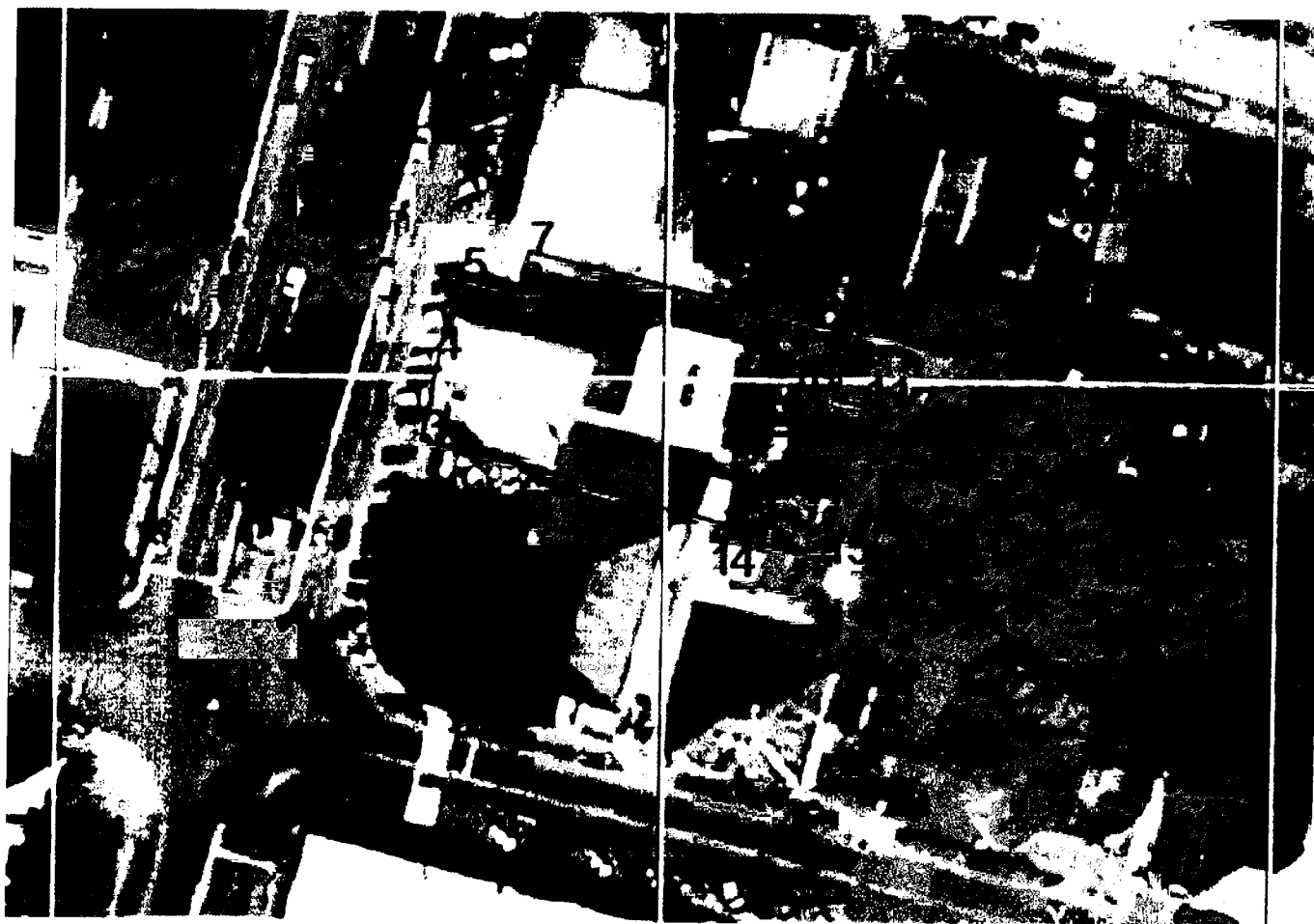
От точки 13, в западном направлении, минуя точки 14,15, до точки 1 – 31,95м.

Координаты характерных точек (МСК) границы территории объекта культурного наследия регионального значения «Усадьба городская, II-я пол. XIX в.», расположенного по адресу: Калужская область, г. Медынь, ул. Кирова, д. 34

Расчетная площадь: 1 293.71 кв.м

Номер точки	Координаты из выписки		Дирекционный угол	Расстояние
	X	Y		
1	480942.95	1274097.22	14° 02'	0.7 м
2	480943.63	1274097.39	284° 02'	20.85 м
3	480948.69	1274077.16	12° 45'	10.28 м
4	480958.72	1274079.43	14° 27'	10.05 м
5	480968.45	1274081.94	102° 19'	7.07 м
6	480966.94	1274088.85	15° 25'	4.89 м
7	480971.65	1274090.15	103° 41'	38.93 м
8	480962.44	1274127.97	102° 50'	1.75 м
9	480962.05	1274129.68	192° 22'	8.54 м
10	480953.71	1274127.85	97° 10'	3.68 м
11	480953.25	1274131.5	192° 16'	3.24 м
12	480950.08	1274130.81	195° 05'	16.45 м
13	480934.2	1274126.53	283° 54'	12.48 м
14	480937.2	1274114.42	12° 29'	1.43 м
15	480938.6	1274114.73	283° 57'	18.04 м

Карта-схема границ территории объекта культурного наследия регионального значения «Усадьба городская, II-я пол. XIX в.», расположенного по адресу: Калужская область, г. Медынь, ул. Кирова, д. 34



Режим использования территории объекта культурного наследия регионального значения регионального значения «Усадьба городская, II-я пол. XIX в.», расположенного по адресу: Калужская область, г. Медынь, ул. Кирова, д. 34

1. Территория объекта культурного наследия, включенного в единый государственный реестр объектов культурного наследия (памятников истории и культуры) народов Российской Федерации, относится к землям историко-культурного назначения.

2. На территории объекта культурного наследия разрешается:

2.1. реставрация, консервация, ремонт и приспособление объектов культурного наследия для современного использования;

2.2. консервация и музеефикация объектов культурного наследия, объектов археологического наследия, а также культурного слоя, на основании комплексных научно-исследовательских работ;

2.3. ремонт, реконструкция существующих дорог и проездов с использованием в дорожных покрытиях традиционных материалов;

2.4. ремонт, реконструкция существующих инженерных сетей (коммуникаций) с последующей их прокладкой в подземные, с рекультивацией и благоустройством нарушенных земель;

2.5. работы по сохранению и восстановлению элементов планировочной структуры территории объекта;

2.6. благоустройство территории с применением традиционных материалов (дерево, камень, кирпич), металлических изделий и элементов, изготовленных с применениемковки и литья;

2.7. проведение работ по восстановлению планировочной структуры, утраченных сооружений и зеленых насаждений;

2.8. устройство современных сходов и ступеней, пандусов, подпорных стенок, откосов и ограждений для проведения работ по сохранению объектов культурного наследия;

2.9. проведение земляных и строительных работ при условии получения разрешения органа охраны объектов культурного наследия о возможности проведения работ в случае, если данные работы являются работами по сохранению объекта культурного наследия или его отдельных элементов, сохранению историко-градостроительной или природной среды объекта культурного наследия.

3. На территории объекта культурного наследия запрещается:

3.1. строительство объектов капитального строительства и увеличение объемно-пространственных характеристик существующих на территории памятника объектов капитального строительства;

3.2. проведение земляных, строительных и иных работ, не являющихся работами по сохранению объекта культурного наследия или его отдельных элементов, сохранению историко-градостроительной и природной среды объекта культурного наследия;

3.3. градостроительная, хозяйственная и иная деятельность, создающая угрозу повреждения, разрушения или уничтожения объектов культурного наследия;

3.4. самовольная вырубка растительности, уничтожение травяного покрова;

3.5. прокладка наземных и воздушных инженерных сетей (коммуникаций);

- 3.6.установка на фасадах, крышах объектов культурного наследия кондиционеров, телеантенн, тарелок спутниковой связи и рекламных конструкций;
- 3.7.размещение любых рекламных конструкций;
- 3.8.создание разрушающих вибрационных нагрузок динамическим воздействием на грунты в зоне их взаимодействия с объектами культурного наследия.