

**УПРАВЛЕНИЕ ПО ОХРАНЕ ОБЪЕКТОВ КУЛЬТУРНОГО НАСЛЕДИЯ  
КАЛУЖСКОЙ ОБЛАСТИ**

**ПРИКАЗ**

22 октября 2019 года

№ 330

**Об утверждении границ и режима использования территории объекта культурного наследия регионального значения «Церковь Сергия», XVII-XVIII вв., расположенного по адресу: Калужская область, Перемышльский район, с. Ильинское, д. 97-Б**

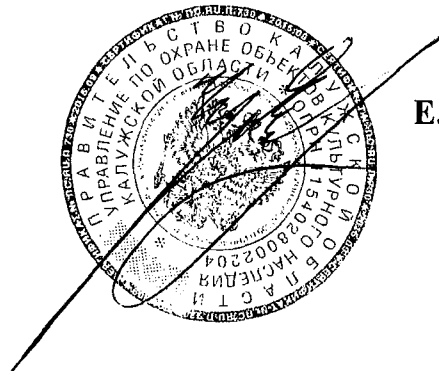
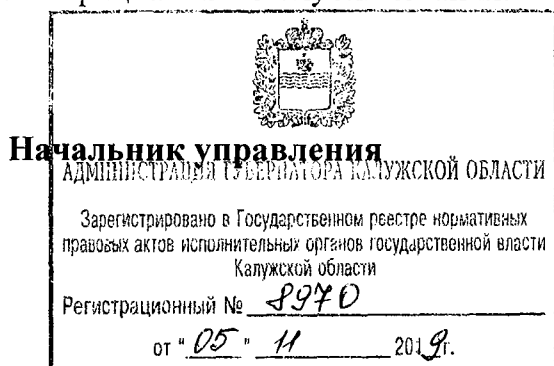
В соответствии с Федеральным законом «Об объектах культурного наследия (памятниках истории и культуры) народов Российской Федерации», приказом Министерства культуры Российской Федерации от 04.06.2015 № 1745 «Об утверждении требований к составлению проектов границ территорий объектов культурного наследия», постановлением Правительства Калужской области от 26.08.2015 № 481 «О создании управления по охране объектов культурного наследия Калужской области», (в ред. постановлений Правительства Калужской области от 31.08.2017 № 499, от 29.01.2018 № 56, от 10.10.2018 № 624)

**ПРИКАЗЫВАЮ:**

1. Утвердить границы территории объекта культурного наследия регионального значения «Церковь Сергия», XVII-XVIII вв., расположенного по адресу: Калужская область, Перемышльский район, с. Ильинское, д. 97-Б, согласно приложению № 1 к настоящему приказу.

2. Утвердить режим использования территории объекта культурного наследия регионального значения «Церковь Сергия», XVII-XVIII вв., расположенного по адресу: Калужская область, Перемышльский район, с. Ильинское, д. 97-Б, согласно приложению №2 к настоящему приказу.

3. Настоящий приказ вступает в силу по истечении десяти дней после его официального опубликования.



**Е.Е. Чудаков**

**Описание границ территории объекта культурного наследия регионального значения «Церковь Сергия», XVII-XVIII вв., расположенного по адресу: Калужская область, Перемышльский район, с. Ильинское, д. 97-Б**

Исходная точка 1 на границах территории объекта культурного наследия расположена на северо-западе.

*Северо-западная граница.* От точки № 1- 16,32 м на восток по условной линии (расположенной в 1 метре от стены здания) до т. № 2. Далее – 5,07 м на юг по условной линии (расположенной в 1 метре от стены здания) до т. № 3. Далее – 10,91 м на восток по условной линии (расположенной в 1 метре от стены здания) до т. № 4.

*Северо-восточная граница.* От точки № 4 – 12,88 м на юг по условной линии (расположенной в 1 метре от стены здания) до т. № 5.

*Юго-восточная граница.* От точки № 5 – 11,13 м на запад по условной линии (расположенной в 1 метре от стены здания) до т. № 6. Далее – 4,30 м на юг по условной линии (расположенной в 1 метре от стены здания) до т. № 7. Далее – 16,09 м на запад по условной линии (расположенной в 1 метре от стены здания) до т. № 8.

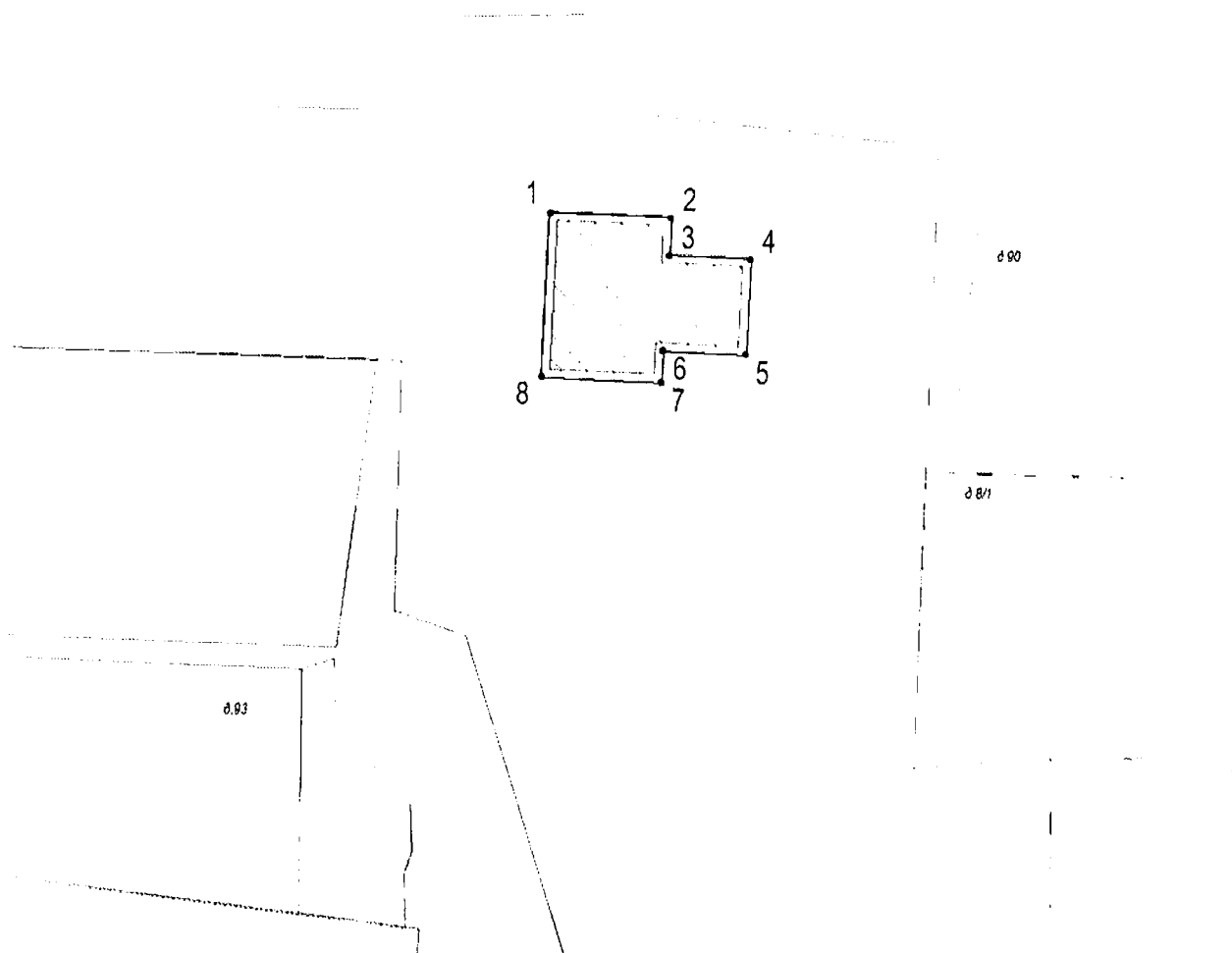
*Юго-западная граница.* От точки № 8 – 22,24 м на север по условной линии (расположенной в 1 метре от стены здания) до т. № 1.

Координаты характерных точек (МСК) границы территории объекта культурного наследия регионального значения «Церковь Сергия», XVII-XVIII вв., расположенного по адресу: Калужская область, Перемышльский район, с. Ильинское, д. 97-Б

*Площадь территории – 502 кв. м*

№№ точек	X (м)	Y (м)	Дирекционный угол	Длины линий (м)
1	395938.14	1289035.62	92° 15' 32"	16.32
2	395937.50	1289051.93	182° 15' 32"	5.07
3	395932.43	1289051.73	92° 15' 33"	10.91
4	395932.00	1289062.63	182° 15' 55"	12.88
5	395919.13	1289062.12	272° 19' 02"	11.13
6	395919.58	1289051.00	182° 15' 50"	4.30
7	395915.28	1289050.83	272° 16' 39"	16.09
8	395915.92	1289034.75	2° 14' 01"	22.24
1	395938.14	1289035.62		

**Карта-схема границ территории объекта культурного наследия регионального значения «Церковь Сергия», XVII-XVIII вв., расположенного по адресу: Калужская область, Перемышльский район, с. Ильинское, д. 97-Б**



- границы территории объекта культурного наследия регионального значения  
«Церковь Сергия», XVII – XVIII вв.



- объект культурного наследия регионального значения  
«Церковь Сергия», XVII – XVIII вв.

- 1- поворотные точки границы объекта культурного наследия регионального значения  
«Церковь Сергия», XVII – XVIII вв.

**Режим использования территории объекта культурного наследия регионального значения «Церковь Сергия», XVII-XVIII вв., расположенного по адресу: Калужская область, Перемышльский район, с. Ильинское, д. 97-Б**

1. Территория объекта культурного наследия, включенного в единый государственный реестр объектов культурного наследия (памятников истории и культуры) народов Российской Федерации, относится к землям историко-культурного назначения.

2. На территории объекта культурного наследия разрешается:

2.1. реставрация, консервация, ремонт и приспособление объектов культурного наследия для современного использования;

2.2. консервация и музеефикация объектов культурного наследия, объектов археологического наследия, а также культурного слоя, на основании комплексных научно-исследовательских работ;

2.3. ремонт, реконструкция существующих дорог и проездов с использованием в дорожных покрытиях традиционных материалов;

2.4. ремонт, реконструкция существующих инженерных сетей (коммуникаций) с последующей их прокладкой в подземные, с рекультивацией и благоустройством нарушенных земель;

2.5. работы по сохранению и восстановлению элементов планировочной структуры территории объекта;

2.6. благоустройство территории с применением традиционных материалов (дерево, камень, кирпич), металлических изделий и элементов, изготовленных с применениемковки и литья;

2.7. проведение работ по восстановлению планировочной структуры, утраченных сооружений и зеленых насаждений;

2.8. устройство современных сходов и ступеней, пандусов, подпорных стенок, откосов и ограждений для проведения работ по сохранению объектов культурного наследия;

2.9. проведение земляных и строительных работ при условии получения разрешения органа охраны объектов культурного наследия о возможности проведения работ в случае, если данные работы являются работами по сохранению объекта культурного наследия или его отдельных элементов, сохранению историко-градостроительной или природной среды объекта культурного наследия.

3. На территории объекта культурного наследия запрещается:

3.1. строительство объектов капитального строительства и увеличение объемно-пространственных характеристик существующих на территории памятника объектов капитального строительства;

3.2. проведение земляных, строительных и иных работ, не являющихся работами по сохранению объекта культурного наследия или его отдельных элементов, сохранению историко-градостроительной и природной среды объекта культурного наследия;

3.3. градостроительная, хозяйственная и иная деятельность, создающая угрозу повреждения, разрушения или уничтожения объектов культурного наследия;

3.4. самовольная вырубка растительности, уничтожение травяного покрова;

3.5. прокладка наземных и воздушных инженерных сетей (коммуникаций);

- 3.6.установка на фасадах, крышах объектов культурного наследия кондиционеров, телеантенн, тарелок спутниковой связи и рекламных конструкций;
- 3.7.размещение любых рекламных конструкций;
- 3.8.создание разрушающих вибрационных нагрузок динамическим воздействием на грунты в зоне их взаимодействия с объектами культурного наследия.