



Государственная регистрация
от 23.06.2026 № ГР/471/2026

МИНИСТЕРСТВО ГРАДОСТРОИТЕЛЬНОЙ ПОЛИТИКИ КАЛИНИНГРАДСКОЙ ОБЛАСТИ

П Р И К А З

23 июня 2026 г. № 266
Калининград

Об утверждении изменений в документацию по планировке территории, предусматривающую размещение линейного объекта регионального значения, утвержденную приказом Агентства по архитектуре, градостроению и перспективному развитию Калининградской области от 09 июля 2020 года № 269

По инициативе государственного бюджетного учреждения Калининградской области «Балтберегозащита» (далее – Инициатор), в соответствии с частью 2 статьи 42, частями 3, 21 статьи 45, частью 2 статьи 57 Градостроительного кодекса Российской Федерации, Правилами подготовки документации по планировке территории, подготовка которой осуществляется на основании решений уполномоченных федеральных органов исполнительной власти, исполнительных органов субъектов Российской Федерации и органов местного самоуправления, принятия решения об утверждении документации по планировке территории, внесения изменений в такую документацию, отмены такой документации или ее отдельных частей, признания отдельных частей такой документации не подлежащими применению, а также подготовки и утверждения проекта планировки территории в отношении территорий исторических поселений федерального и регионального значения, утвержденными постановлением Правительства Российской Федерации от 02 февраля 2024 года № 112, статьей 4 Закона Калининградской области от 05 июля 2017 года № 89 «О градостроительной деятельности на территории Калининградской области», подпунктом 8 пункта 11, подпунктом 1 пункта 12 Положения о Министерстве градостроительной политики Калининградской области, утвержденного постановлением Правительства Калининградской области от 3 марта 2022 года № 107, результатами проверки изменений в документацию по планировке территории, предусматривающую размещение линейного объекта регионального значения на соответствие требованиям, указанным в части 10 статьи 45 Градостроительного кодекса Российской Федерации от 05 июня 2026 года № 4482-МГП **п р и к а з ы в а ю:**

1. Утвердить прилагаемые изменения в документацию по планировке территории, предусматривающую размещение линейного объекта

регионального значения «Строительство закрытого водовода в устье реки Медвежья Зеленоградского района Калининградской области (корректировка)», утвержденную приказом Агентства по архитектуре, градостроению и перспективному развитию Калининградской области от 09 июля 2020 года № 269 (далее – изменения в документацию по планировке территории).

2. Отделу документации по планировке территории Министерства градостроительной политики Калининградской области (Марковой И.А.) со дня вступления в силу настоящего приказа:

1) обеспечить хранение изменений в документацию по планировке территории;

2) в течение 7 рабочих дней направить уведомление об утверждении изменений в документацию по планировке территории (далее – уведомление) Инициатору;

3) в течение 7 дней направить уведомление главе муниципального образования «Зеленоградский муниципальный округ Калининградской области», применительно к территории которой осуществлялась ее подготовка;

4) в течение 7 дней обеспечить размещение изменений в документацию по планировке территории на сайте Министерства градостроительной политики Калининградской области в информационно-телекоммуникационной сети «Интернет» по адресу: <https://mingrad.gov39.ru>;

5) в течение 5 рабочих дней направить в государственное бюджетное учреждение Калининградской области «Центр кадастровой оценки и мониторинга недвижимости» сведения, документы, материалы для размещения в государственной информационной системе обеспечения градостроительной деятельности.

3. Приказ подлежит государственной регистрации.

4. Приказ вступает в силу со дня его официального опубликования.

Заместитель Председателя Правительства
Калининградской области –
министр градостроительной политики
Калининградской области

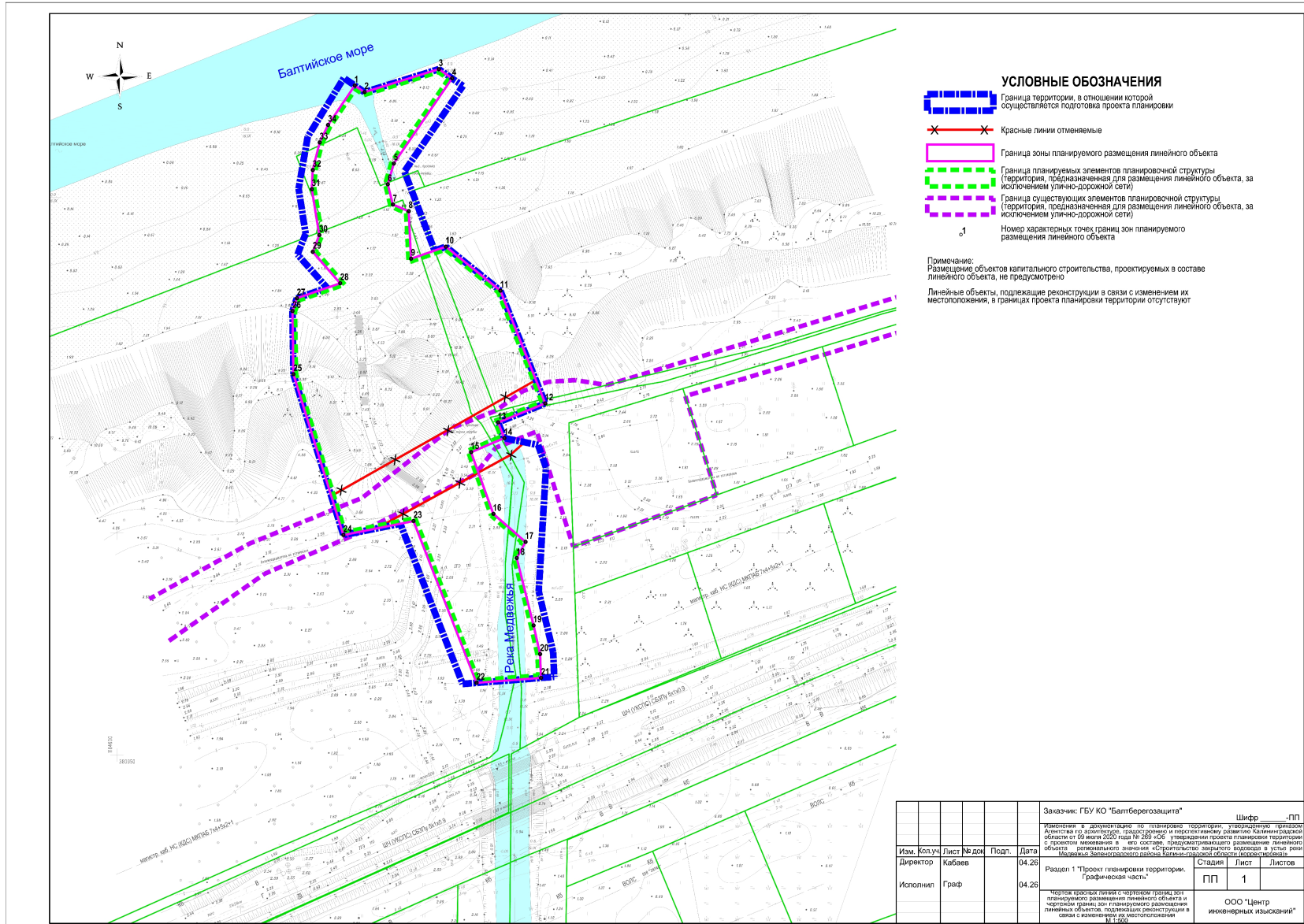
К.А. Подскребкина

УТВЕРЖДЕНЫ
приказом Министерства
градостроительной политики
Калининградской области
от 23 июня 2026 г. № 266

**ИЗМЕНЕНИЯ В ДОКУМЕНТАЦИЮ ПО ПЛАНИРОВКЕ ТЕРРИТОРИИ,
ПРЕДУСМАТРИВАЮЩУЮ РАЗМЕЩЕНИЕ ЛИНЕЙНОГО ОБЪЕКТА
РЕГИОНАЛЬНОГО ЗНАЧЕНИЯ «СТРОИТЕЛЬСТВО ЗАКРЫТОГО
ВОДОВОДА В УСТЬЕ РЕКИ МЕДВЕЖЬЯ ЗЕЛЕНОГРАДСКОГО
РАЙОНА КАЛИНИНГРАДСКОЙ ОБЛАСТИ (корректировка)»,
УТВЕРЖДЕННУЮ ПРИКАЗОМ АГЕНТСТВА ПО АРХИТЕКТУРЕ,
ГРАДОСТРОЕНИЮ И ПЕРСПЕКТИВНОМУ РАЗВИТИЮ
КАЛИНИНГРАДСКОЙ ОБЛАСТИ ОТ 09 ИЮЛЯ 2020 ГОДА № 269**

**1. ОСНОВНАЯ ЧАСТЬ
ПРОЕКТА ПЛАНИРОВКИ ТЕРРИТОРИИ.**

**РАЗДЕЛ 1 «ПРОЕКТ ПЛАНИРОВКИ ТЕРРИТОРИИ.
ГРАФИЧЕСКАЯ ЧАСТЬ»**



РАЗДЕЛ 2 «ПОЛОЖЕНИЕ О РАЗМЕЩЕНИИ ЛИНЕЙНЫХ ОБЪЕКТОВ»

1. Наименование, основные характеристики и назначение планируемых для размещения линейных объектов, а также линейных объектов, подлежащих реконструкции в связи с изменением их местоположения

Изменениями в проект планировки территории, предусматривающий размещение линейного объекта регионального значения «Строительство закрытого водовода в устье р. Медвежья Зеленоградского района Калининградской области (корректировка)» (далее соответственно – изменения в проект планировки территории, проект планировки территории, линейный объект), проект планировки территории изложен в новой редакции.

Наименование планируемого для размещения линейного объекта:

- линейный объект регионального значения «Строительство закрытого водовода в устье р. Медвежья Зеленоградского района Калининградской области (корректировка)».

Основные характеристики планируемого для размещения линейного объекта, принятые для целей настоящего проекта планировки территории:

- линейный объект водоотведения – водовыпускное сооружение, закрытый водосброс – конструктивно представляет собой закрытый водовод из двухчковой круглой спиральновитой трубы из полиэтилена высокой плотности (ПЭВП) диаметром 2 600 мм длиной 76,0 м по «ГОСТ Р 54475- 2011. Национальный стандарт Российской Федерации. Трубы полимерные со структурированной стенкой», утвержден и введен в действие приказом Федерального агентства по техническому регулированию и метрологии от 20 октября 2011 года № 474-ст;

- общая длина линейного объекта водоотведения 130 м, в том числе: устьевой участок 24,0 м, закрытый водовод 76,0 м, подводный участок 30,0 м. Участок закрытого водовода длиной 24 м перед устьевым участком планируется размещением в обойме;

- подводный и устьевой участки крепление камнем с проливкой бетоном, на устьевом участке устройство шпунтовой стенки общей длиной 22,0 м.

- устройство входного оголовка по типу порталной стенки;

- устройство ограждения.

Линейный объект планируется к размещению с целью пропуска расчетных расходов воды под авандюной, расположенной в 40,0 м от уреза воды Балтийского моря.

Основные характеристики планируемого для размещения линейного объекта могут быть изменены на стадии архитектурно-строительного проектирования при соблюдении условия размещения объекта в границах зоны его планируемого размещения.

2. Перечень субъектов Российской Федерации, перечень муниципальных районов, городских округов в составе субъектов Российской Федерации, перечень поселений, населенных пунктов, внутригородских территорий городов федерального значения, на территориях которых устанавливаются зоны планируемого размещения линейных объектов

Субъекты Российской Федерации: Калининградская область.

Муниципальные районы, муниципальные округа, городские округа: Зеленоградский муниципальный округ Калининградской области.

Поселения: нет.

Населенные пункты: нет.

3. Перечень координат характерных точек границ зон планируемого размещения линейного объекта регионального значения «Строительство закрытого водовода в устье р. Медвежья Зеленоградского района Калининградской области (корректировка)»

Таблица 1

№ точки	X	Y
1	2	3
1	381056.27	1184650.63
2	381063.35	1184644.41
3	381067.13	1184645.89
4	381077.46	1184644.20
5	381081.78	1184644.40
6	381087.98	1184645.97
7	381091.94	1184647.88
8	381100.83	1184653.93
9	381099.32	1184656.13
10	381104.50	1184672.99
11	381102.44	1184675.99
12	381083.26	1184662.79
13	381078.57	1184661.43
14	381074.01	1184662.57
15	381072.51	1184666.16
16	381061.80	1184666.69

1	2	3
17	381064.51	1184674.59
18	381054.60	1184686.95
19	381029.21	1184697.12
20	381024.92	1184686.42
21	381021.40	1184687.83
22	381018.21	1184680.31
23	381004.30	1184685.35
24	380998.00	1184692.65
25	380994.36	1184690.66
26	380979.18	1184694.47
27	380972.73	1184695.94
28	380967.37	1184696.16
29	380966.25	1184681.52
30	381002.70	1184667.26
31	380999.55	1184651.35
32	381035.78	1184640.03
33	381050.01	1184639.81
34	381052.89	1184640.80

4. Перечень координат характерных точек границ зон планируемого размещения линейных объектов, подлежащих реконструкции в связи с изменением их местоположения

Размещение линейных объектов, подлежащих реконструкции в связи с изменением их местоположения, изменениями в проект планировки территории не планируется.

5. Предельные параметры разрешенного строительства, реконструкции объектов капитального строительства, входящих в состав линейных

объектов в границах зон их планируемого размещения

В составе линейного объекта объекты капитального строительства, не проектируются, соответственно, предельные параметры строительства не указываются.

6. Информация о необходимости осуществления мероприятий по защите сохраняемых объектов капитального строительства (здание, строение, сооружение, объекты, строительство которых не завершено), существующих и строящихся на момент подготовки проекта планировки территории, а также объектов капитального строительства, планируемых к строительству в соответствии с ранее утвержденной документацией по планировке территории, от возможного негативного воздействия в связи с размещением линейных объектов

Объекты капитального строительства, в границах территории, в отношении которой разработаны изменения в проект планировки территории, а также в границах утвержденной приказом Агентства по архитектуре, градостроению и перспективному развитию Калининградской области от 09 июля 2020 года № 269 документации по планировке территории, отсутствуют, поэтому информация о необходимости осуществления мероприятий по сохранению и их защите не приводится.

7. Информация о необходимости осуществления мероприятий по сохранению объектов культурного наследия от возможного негативного воздействия в связи с размещением линейных объектов

В границах территории, в отношении которой разработаны изменения в проект планировки территории, объекты культурного наследия (памятники истории и культуры народов Российской Федерации), территории памятников отсутствуют.

Мероприятия по сохранению объектов культурного наследия от возможного негативного воздействия в связи с размещением линейных объектов для целей настоящего проекта не разрабатывались.

8. Информация о необходимости осуществления мероприятий по охране окружающей среды

Вопросы охраны окружающей среды, природопользования, обеспечения экологической безопасности населения регламентируются следующими законами Российской Федерации:

- от 06 октября 2003 года № 131-ФЗ «Об общих принципах организации местного самоуправления в Российской Федерации» (в актуальной редакции);

- от 30 марта 1999 года № 52-ФЗ «О санитарно-эпидемиологическом благополучии населения» (в актуальной редакции);
- от 21 ноября 2011 года № 323-ФЗ «Об основах охраны здоровья граждан в Российской Федерации» (в актуальной редакции);
- от 10 января 2002 года № 7-ФЗ «Об охране окружающей среды» (в актуальной редакции).

Комплекс рекомендаций по охране окружающей среды включает технические и технологические мероприятия, мероприятия по совершенствованию системы экологических ограничений хозяйственной деятельности, градостроительные мероприятия. Для целей настоящего проекта особые мероприятия по охране окружающей среды не разрабатывались. Общие нормативные требования свода правил «СП 58.13330.2012. Гидротехнические сооружения. Основные положения. Актуализированная редакция СНиП 33-01-2003», утвержденного приказом Министерства регионального развития Российской Федерации от 29 декабря 2011 года № 623, предписывают:

- на стадии разработки проектной документации рассматривать мероприятия, ведущие к улучшению экологической обстановки по сравнению с природной, использованию водохранилищ, нижних бьефов и примыкающих к ним территорий для развития туризма, обеспечения рекреации, рекультивации земель и вовлечения их в хозяйственную деятельность, не противоречащую оправданному природопользованию;

- на стадии эксплуатации объекта обеспечить силами эксплуатирующей организации мониторинг состояния окружающей природной среды и производственного экологического контроля в соответствии с требованиями природоохранного законодательства Российской Федерации.

Мероприятия, ограничивающие негативное воздействие на окружающую среду при строительстве линейного объекта следует предусмотреть на стадии архитектурно-строительного проектирования.

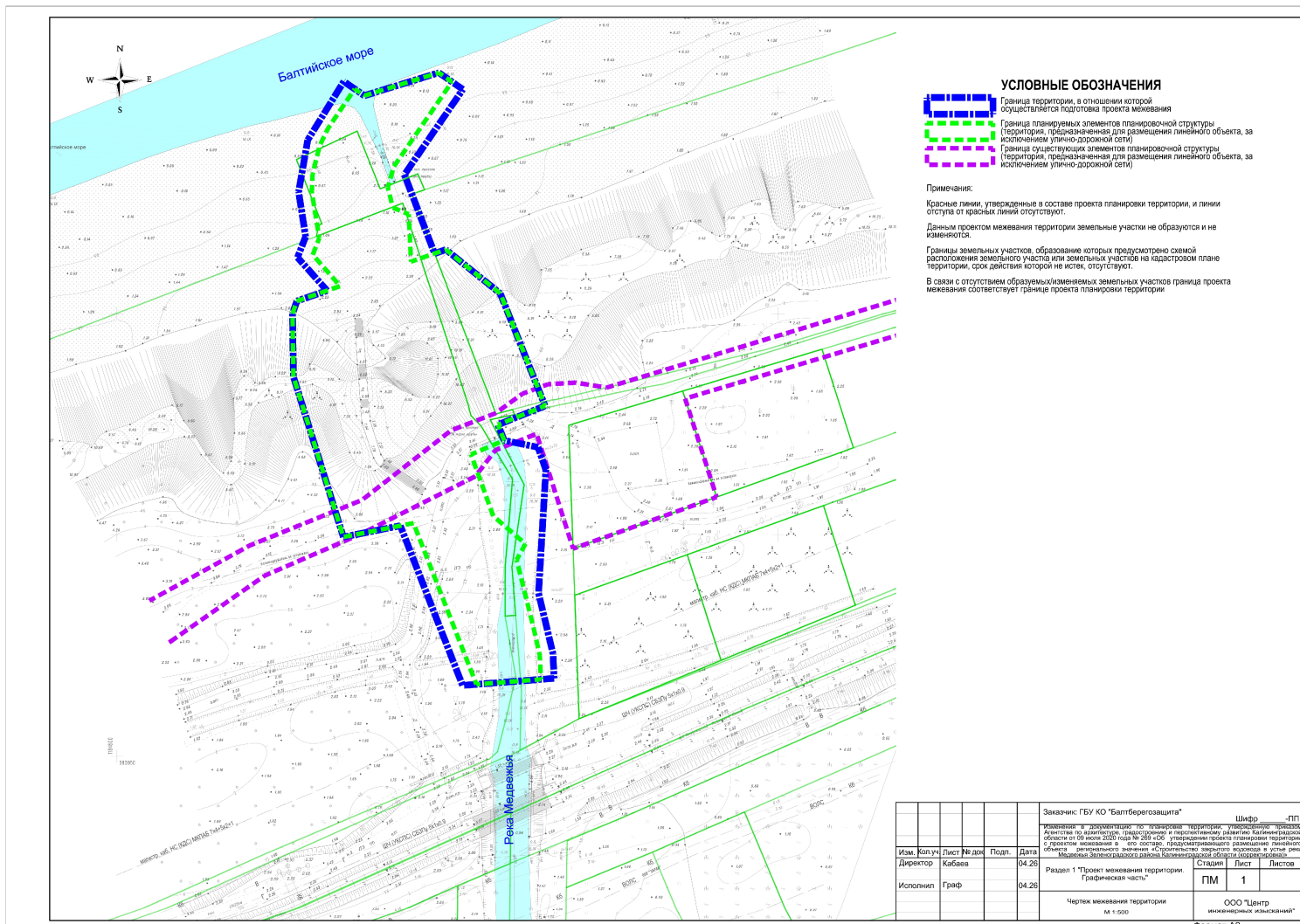
9. Информация о необходимости осуществления мероприятий по защите территории от чрезвычайных ситуаций природного и техногенного характера, в том числе по обеспечению пожарной безопасности и гражданской обороне

Изменения в проект планировки территории не предусматривают размещение объектов, указанных в статьях 65-77 Федерального закона Российской Федерации от 22 июля 2008 года № 123-ФЗ «Технический регламент о требованиях пожарной безопасности». Для целей настоящего проекта планировки территории особые мероприятия по обеспечению пожарной безопасности и гражданской обороне не предусматривались.

Для целей настоящего проекта планировки территории особые мероприятия по защите территории от чрезвычайных ситуаций природного и техногенного характера, в том числе по обеспечению пожарной безопасности и гражданской обороне не предусматривались.

2. ОСНОВНАЯ ЧАСТЬ ПРОЕКТА МЕЖЕВАНИЯ ТЕРРИТОРИИ

РАЗДЕЛ 1 «ПРОЕКТ МЕЖЕВАНИЯ ТЕРРИТОРИИ. ГРАФИЧЕСКАЯ ЧАСТЬ»



РАЗДЕЛ 2 «ПРОЕКТ МЕЖЕВАНИЯ ТЕРРИТОРИИ. ТЕКСТОВАЯ ЧАСТЬ»

1. Перечень образуемых земельных участков

Изменениями в проект межевания территории в составе проекта планировки территории, предусматривающий размещение линейного объекта регионального значения ««Строительство закрытого водовода в устье р. Медвежья Зеленоградского района Калининградской области (корректировка)» (далее – изменения в проект межевания территории) земельные участки не образуются.

Целевое назначение лесов, вид (виды) разрешенного использования лесного участка, количественные и качественные характеристики лесного участка, сведения о нахождении лесного участка в границах особо защитных участков лесов (в случае, если подготовка проекта межевания территории осуществляется в целях определения местоположения границ образуемых и (или) изменяемых лесных участков

Изменения в проект межевания территории подготовлены применительно лесному кварталу 3 Романовского участкового лесничества Калининградского лесничества Калининградской области, номера лесотаксационного выдела в соответствии с лесоустроительной документацией 9, 5. Категория земель, на которых расположено участковое лесничество – земли лесного фонда. Целевое назначение – защитные леса. Категория защитных лесов – леса, выполняющие функции защиты природных и иных объектов (леса, расположенные в границах лечебно-оздоровительных местностей, курортов и курортных регионов, а также в границах округов санитарной горно-санитарной) охраны природных лечебных ресурсов. Рассматриваемая территория отнесена к особо защитным участкам лесов: «Берегозащитные, почвозащитные участки лесов, расположенные вдоль водных объектов, склонов оврагов» и «Участки лесов вокруг поселков городского типа, сельских населенных пунктов».

Изменениями в проект межевания территории не предусматривается определение местоположения границ, образуемых и (или) изменяемых лесных участков.

Условные номера образуемых земельных участков, кадастровые номера или иные ранее присвоенные государственные учетные номера существующих земельных участков, в отношении которых предполагаются их резервирование и (или) изъятие для государственных или муниципальных нужд, их адреса или описание местоположения, перечень и адреса, расположенных на таких земельных участках объектов недвижимого имущества

Изменения в проект межевания территории не предполагают изъятие земельных участков для государственных нужд.

Перечень кадастровых номеров существующих земельных участков, на которых линейный объект может быть размещен на условиях сервитута, публичного сервитута, их адреса или описание местоположения, перечень и адреса расположенных на таких земельных участках объектов недвижимого имущества

Таблица 2

Перечень кадастровых номеров существующих земельных участков	Адрес или описание местоположения	Перечень и адреса, расположенных на таких земельных участках объектов недвижимого имущества (при наличии сведений о них в ЕГРН)
1	2	3
39:05:010327:8	Калининградская область, р-н Зеленоградский	Сооружение 39:05:010327:44, Сооружение гидротехническое, Закрытый водовод в устье реки Медвежья, Россия, Калининградская область, р-н Зеленоградский, г. Зеленоградск Сооружение 39:05:000000:3410, велосипедная дорога, Строительство I-й очереди веломаршрута по территории Приморской рекреационной зоны Калининградской области вдоль Балтийского побережья от Куршской косы до Балтийской косы (от г. Зеленоградска (въездное КПП на Куршскую косу) до МО «Поселок Приморье» Светлогорского района (включительно). 1 этап Российская Федерация, Калининградская область, Зеленоградский муниципальный округ
39:05:010326:4	Калининградская область, р-н Зеленоградский	Сооружение 39:05:000000:3410, велосипедная дорога, Строительство I-й очереди веломаршрута по территории Приморской рекреационной зоны Калининградской области вдоль Балтийского побережья от Куршской косы до Балтийской косы (от г. Зеленоградска (въездное КПП на Куршскую косу) до МО «Поселок Приморье» Светлогорского района (включительно). 1 этап Российская Федерация, Калининградская область, Зеленоградский муниципальный округ

2. Перечень координат характерных точек образуемых земельных участков

Изменениями в проект межевания территории образование земельных участков не предусмотрено.

3. Сведения о границах территории, применительно к которой

осуществляется подготовка проекта межевания

Перечень координат характерных точек границ территории

Таблица № 3

№ пп	X	Y
1	2	3
1	381081.47	1184665.20
2	381063.64	1184672.04
3	381064.51	1184674.59
4	381054.60	1184686.95
5	381029.21	1184697.12
6	381024.92	1184686.42
7	381021.40	1184687.83
8	381019.84	1184695.52
9	381014.77	1184697.30
10	380986.86	1184695.64
11	380973.13	1184698.93
12	380967.60	1184699.16
13	380966.01	1184678.40

1	2	3
14	381002.11	1184664.26
15	380999.55	1184651.35
16	381035.78	1184640.03
17	381050.01	1184639.81
18	381052.89	1184640.80
19	381055.25	1184647.66
20	381062.75	1184640.95
21	381067.46	1184642.79
22	381077.60	1184641.20
23	381089.28	1184643.27
24	381102.52	1184651.45
25	381099.32	1184656.13
26	381104.50	1184672.99
27	381100.74	1184678.46

4. Вид разрешенного использования образуемых земельных участков, предназначенных для размещения линейных объектов и объектов капитального строительства, проектируемых в составе линейного объекта, а также существующих земельных участков, занятых линейными объектами и объектами капитального строительства, входящими в состав линейных объектов, в соответствии с проектом планировки территории

Изменениями в проект межевания территории образование земельных участков не предусмотрено.

Виды разрешенного использования земельных участков в границах внесения изменений в проект межевания территории, существующие:

- земельные участки с кадастровыми номерами 39:05:010327:8, 39:05:010325:2, 39:05:010326:4 – виды разрешенного использования по сведениям Национальной системы пространственных данных не установлены;

- земельный участок с кадастровым номером 39:05:000000:3368 вид разрешенного использования «Гидротехнические сооружения».

Заместитель Председателя Правительства
Калининградской области –
министр градостроительной политики
Калининградской области



К.А. Подскребкина