



Государственная регистрация
от 12.05.2025 № ГР/344/2025

МИНИСТЕРСТВО ГРАДОСТРОИТЕЛЬНОЙ ПОЛИТИКИ КАЛИНИНГРАДСКОЙ ОБЛАСТИ

П Р И К А З

12 мая 2025 г. № 139

Калининград

Об утверждении изменений в документацию по планировке территории, утвержденную приказом Министерства градостроительной политики Калининградской области от 05 октября 2022 года № 397 «Об утверждении документации по планировке территории, предусматривающей размещение линейного объекта местного значения»

По инициативе АО «Специализированный застройщик «Жилищное и социальное строительство Калининградской области № 2» (далее – инициатор), в соответствии со статьями 45, 46 частью 2 статьи 57 Градостроительного кодекса Российской Федерации, Правилами подготовки документации по планировке территории, подготовка которой осуществляется на основании решений уполномоченных федеральных органов исполнительной власти, исполнительных органов субъектов Российской Федерации и органов местного самоуправления, принятия решения об утверждении документации по планировке территории, внесения изменений в такую документацию, отмены такой документации или ее отдельных частей, признания отдельных частей такой документации не подлежащими применению, а также подготовки и утверждения проекта планировки территории в отношении территорий исторических поселений федерального и регионального значения, утвержденными постановлением Правительства Российской Федерации от 02 февраля 2024 года № 112, подпунктом 10 пункта 2 статьи 1 Закона Калининградской области от 30 ноября 2016 года № 19 «О перераспределении полномочий в области градостроительной деятельности между органами государственной власти Калининградской области и органами местного самоуправления муниципальных образований Калининградской области», подпунктом 8 пункта 11, подпунктом 1 пункта 12 Положения о Министерстве градостроительной политики Калининградской области, утвержденного постановлением Правительства Калининградской области от 3 марта 2022 года № 107, по результатам проверки изменений в документацию по планировке территории, предусматривающую размещение линейного объекта местного значения на соответствие требованиям, указанным в части 10 статьи 45 Градостроительного кодекса Российской Федерации, а также задания на его

подготовку от 10 марта 2025 года № 1369-МГП, с учетом протокола общественных обсуждений от 11 апреля 2025 года, заключения о результатах общественных обсуждений от 14 апреля 2025 года № и-КГРиЦ-4068 **п р и к а з ы в а ю:**

1. Утвердить изменения в проект планировки территории с проектом межевания в его составе, предусматривающий размещение линейного объекта местного значения «Строительство улиц в жилой застройке в районах жилищного строительства (Юго-восточный жилой район)» в г. Калининграде», утвержденный приказом Министерства градостроительной политики Калининградской области от 05 октября 2022 года № 397 «Об утверждении документации по планировке территории, предусматривающей размещение линейного объекта местного значения» (далее – изменения в документацию по планировке территории).

2. Отделу документации по планировке территории Министерства градостроительной политики Калининградской области (Марковой И.А.) со дня вступления в силу настоящего приказа:

1) обеспечить хранение изменений в документацию по планировке территории;

2) в течение семи рабочих дней направить уведомления об утверждении изменений в документацию по планировке территории инициатору и главе администрации городского округа «Город Калининград»;

3) в течение пяти рабочих дней направить в государственное бюджетное учреждение Калининградской области «Центр кадастровой оценки и мониторинга недвижимости» сведения, документы, материалы для размещения в государственной информационной системе обеспечения градостроительной деятельности и обеспечить размещение изменений в документацию по планировке территории на сайте Министерства градостроительной политики Калининградской области в информационно-телекоммуникационной сети «Интернет» по адресу: <https://mingrad.gov39.ru>.

3. Приказ подлежит государственной регистрации.

4. Приказ вступает в силу со дня его официального опубликования.

Исполняющая обязанности
министра

А.И. Пабула

УТВЕРЖДЕНЫ
приказом Министерства
градостроительной политики
Калининградской области
от 12 мая 2025 г. № 139

**ИЗМЕНЕНИЯ В ПРОЕКТ ПЛАНИРОВКИ ТЕРРИТОРИИ С ПРОЕКТОМ
МЕЖЕВАНИЯ В ЕГО СОСТАВЕ, ПРЕДУСМАТРИВАЮЩИЙ
РАЗМЕЩЕНИЕ ЛИНЕЙНОГО ОБЪЕКТА МЕСТНОГО ЗНАЧЕНИЯ
«СТРОИТЕЛЬСТВО УЛИЦ В ЖИЛОЙ ЗАСТРОЙКЕ В РАЙОНАХ
ЖИЛИЩНОГО СТРОИТЕЛЬСТВА (ЮГО-ВОСТОЧНЫЙ ЖИЛОЙ
РАЙОН)» В Г. КАЛИНИНГРАДЕ», УТВЕРЖДЕННЫЙ ПРИКАЗОМ
МИНИСТЕРСТВА ГРАДОСТРОИТЕЛЬНОЙ ПОЛИТИКИ
КАЛИНИНГРАДСКОЙ ОБЛАСТИ ОТ 05 ОКТЯБРЯ 2022 ГОДА № 397
«ОБ УТВЕРЖДЕНИИ ДОКУМЕНТАЦИИ ПО ПЛАНИРОВКЕ
ТЕРРИТОРИИ, ПРЕДУСМАТРИВАЮЩЕЙ РАЗМЕЩЕНИЕ
ЛИНЕЙНОГО ОБЪЕКТА МЕСТНОГО ЗНАЧЕНИЯ»**

**1. ОСНОВНАЯ ЧАСТЬ ПРОЕКТА
ПЛАНИРОВКИ ТЕРРИТОРИИ**

**«ПРОЕКТ ПЛАНИРОВКИ ТЕРРИТОРИИ.
ГРАФИЧЕСКАЯ ЧАСТЬ»**



							Зависит от исполнения/материала терморегулирующего элемента (термостата) и конструктивных особенностей теплообменника № 2/3
Имя	Фамилия	Имя	Фамилия	Имя	Фамилия	Дата	Поиск выполнен успешно в результате поиска по каталогу терморегулирующих элементов. Максимальное количество результатов: 1. Максимальная стоимость от 0 руб. 00 коп. до 0 руб. 00 коп.
Деталь	Каталог	Д.С.				07.24	Описание части крана/магнитного терморегулирующего Гидравлическая часть
ГАЗ							Страна Лист Листов
							ГЕР-1 1 1
							Число точек слива: 1 шт. 1/3000
							ООО "Унтер-инженерная система"
							АО 1356041

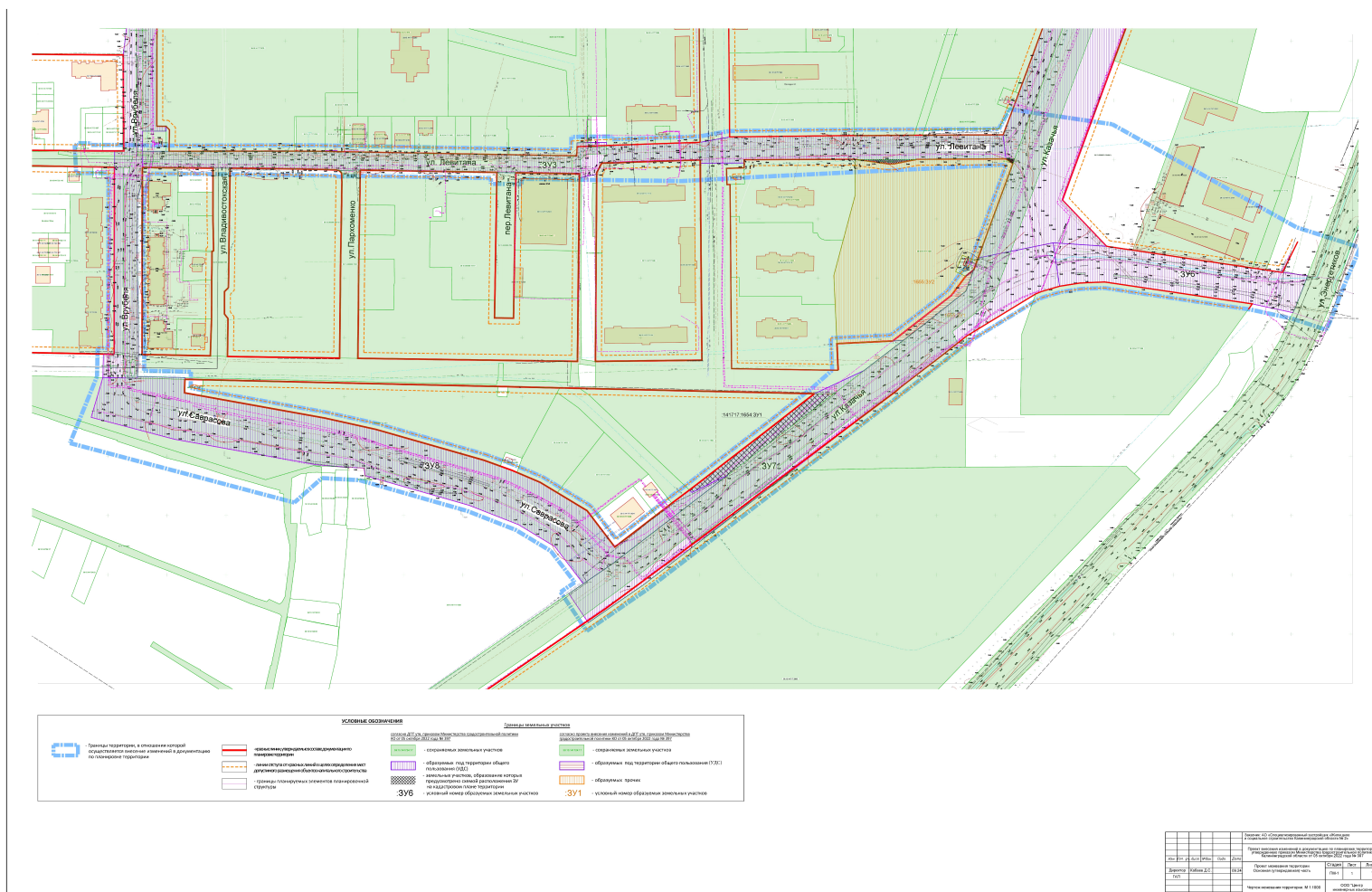
ПЕРЕЧЕНЬ КООРДИНАТ
характерных (поворотных, конечных) точек красных линий

№ пп	X	Y
1	350 372,41	1 194 217,03
2	350 394,87	1 194 216,01
3	350 397,07	1 194 263,09
4	350 435,45	1 194 312,59
5	350 451,65	1 194 324,72
6	350 457,13	1 194 331,65
7	350 464,37	1 194 334,35
8	350 467,11	1 194 335,35
9	350 476,72	1 194 338,87

№ пп	X	Y
10	350 352,66	1 194 197,01
11	350 356,89	1 194 011,91
12	350 357,18	1 193 998,49
13	350 361,83	1 193 794,65
14	350 364,45	1 193 680,33
15	350 364,80	1 193 665,18
16	350 353,40	1 193 664,90

2. ОСНОВНАЯ ЧАСТЬ ПРОЕКТА МЕЖЕВАНИЯ ТЕРРИТОРИИ

РАЗДЕЛ 1. «ПРОЕКТ МЕЖЕВАНИЯ ТЕРРИТОРИИ. ГРАФИЧЕСКАЯ ЧАСТЬ»



РАЗДЕЛ 2. ТЕКСТОВАЯ ЧАСТЬ

1. Перечень образуемых земельных участков

Таблица №1

№ п/п	Условный номер земельного участка	Номера харак - терных точек	Общая площадь образу - емого земель - ного участка	Кадастровый номер исходного земельного участка (части земельного участка) по сведениям Росреестра	Площадь исходного земель - ного участка м ²	Изъятие	Предо - став - ление	ВРИ устанавливае - мый	Категория земель устанавлива - емая	Способ образования земельного участка	Приме - чания
1	39:15:141717:1655 :3У1	1 - 9	449,0	39:15:141717:1655	16 776,0	_*		Улично- дорожная сеть (12.0.1)	Земли населенных пунктов	Раздел земельного участка	-
2	39:15:141717:1655 :3У2	10 - 26	16 327,0			-		Многоэтажная жилая застройка (высотная застройка) (2.6)			-

* Примечание: изъятие части земельного участка с условным номером 39:15:141717:1655:3У1 не предусмотрено. Изъятие следует производить в случае необходимости размещения линейного объекта – элемента улично-дорожной сети в случае реконструкции линейного объекта, если для размещения конструктивных элементов этого линейного объекта будет необходима территория этой части земельного участка. Размер образуемой части земельного участка с условным номером 39:15:141717:1655:3У1 обоснован требованиями раздела 5.5.2 Свода правил СП 396.1325800.2018 «Улицы и дороги населённых пунктов», утвержденного приказом Министерства строительства и жилищно-коммунального хозяйства Российской Федерации от 01 августа 2018 года № 474/пр, принят с учётом указанных требований и с учётом таблицы 11.2 Свода правил СП 42.13330.2016 «Градостроительство. Планировка и застройка городских и сельских поселений», утвержденного приказом Министерства строительства и жилищно-коммунального хозяйства Российской Федерации от 30 декабря 2016 года № 1034/пр, приказа Росстандарта от 02 апреля 2020 года № 687 (в актуальной редакции). Размер образуемой части земельного участка с условным номером 39:15:141717:1655:3У1 предполагает возможность установления ширины ул. Казачьей в красных линиях 35,0 м.

Подготовка проекта межевания территории не осуществляется в целях определения местоположения границ образуемых и (или) изменяемых лесных участков, поэтому целевое назначение лесов, вид (виды) разрешенного использования лесного участка, количественные и качественные характеристики лесного участка, сведения о нахождении лесного участка в границах особо защитных участков лесов отсутствует.

Перечень кадастровых номеров существующих земельных участков, на которых линейный объект может быть размещен на условиях сервитута, публичного сервитута, их адреса или описание местоположения, перечень и адреса расположенных на таких земельных участках объектов недвижимого имущества – отсутствует.

2. Перечень координат характерных точек образуемых земельных участков*

*Примечание:

- перечень координат образуемых земельных участков для целей настоящего проекта межевания приводится справочно; при выполнении кадастровых работ, при постановке на кадастровый учёт земельных участков следует руководствоваться законодательством Российской Федерации о государственной регистрации недвижимости.

Таблица 2

№ п/п	X	Y
39:15:141717:1655 :ЗУ1		
1	350397,07	1194263,09
2	350435,45	1194312,59
3	350451,65	1194324,72
4	350457,13	1194331,65
5	350439,13	1194325,01
6	350431,83	1194315,79
7	350409,90	1194288,05
8	350402,81	1194278,81
9	350397,47	1194271,84
39:15:141717:1655 :ЗУ2		
10	350549,97	1194231,38
11	350546,27	1194259,62
12	350546,38	1194264,29
13	350550,24	1194283,97
14	350550,61	1194358,72
15	350546,67	1194364,66
16	350469,85	1194336,34
17	350464,37	1194334,35
18	350469,27	1194322,02
19	350458,65	1194317,56
20	350455,60	1194316,28
21	350451,65	1194324,72
22	350435,45	1194312,59
23	350397,07	1194263,09
24	350394,87	1194216,01
25	350452,33	1194213,39
26	350519,97	1194231,40

3. Сведения о границах территории, в отношении которой утвержден проект межевания

Перечень координат характерных точек границ территории, в отношении которой утверждён проект межевания

Таблица 3

№п/п	X	Y
1	2	3
1	350561,78	1193654,16
2	350562,11	1193757,60
3	350562,08	1193759,28
4	350562,09	1193771,44
5	350561,87	1193783,89
6	350561,70	1193793,89
7	350561,59	1193799,89
8	350561,23	1193820,08
9	350560,88	1193839,91
10	350560,54	1193859,44
11	350560,21	1193877,86
12	350559,94	1193893,86
13	350559,72	1193906,78
14	350559,16	1193938,58
15	350558,70	1193965,23
16	350558,21	1193991,35
17	350569,10	1193991,66
18	350569,38	1194004,98
19	350569,38	1194005,25
20	350569,40	1194008,50
21	350569,46	1194026,30
22	350567,04	1194026,31
23	350568,30	1194062,43
24	350568,68	1194075,13
25	350569,53	1194099,88
26	350574,04	1194124,89
27	350575,22	1194223,32
28	350575,26	1194230,63
29	350575,51	1194281,05
30	350575,55	1194288,41
31	350575,79	1194352,55
32	350589,15	1194359,99
33	350593,13	1194361,51
34	350592,06	1194364,41
35	350579,78	1194448,60
36	350492,94	1194604,19
37	350475,87	1194657,99

1	2	3
38	350437,32	1194641,67
39	350415,31	1194633,40
40	350406,52	1194629,39
41	350416,10	1194599,96
42	350423,45	1194566,01
43	350441,80	1194441,98
44	350440,99	1194422,00
45	350438,36	1194405,17
46	350434,00	1194390,35
47	350432,29	1194386,11
48	350397,03	1194328,21
49	350391,37	1194321,05
50	350386,37	1194314,74
51	350370,34	1194293,98
52	350327,03	1194237,48
53	350284,17	1194181,57
54	350248,32	1194134,80
55	350242,23	1194126,86
56	350237,33	1194120,47
57	350228,81	1194109,36
58	350187,49	1194055,46
59	350152,65	1194004,61
60	350185,46	1193982,56
61	350193,62	1193994,51
62	350209,16	1193982,62
63	350219,94	1193974,38
64	350237,74	1193944,85
65	350253,79	1193903,79
66	350279,76	1193812,62
67	350281,53	1193780,98
68	350260,91	1193757,63
69	350311,01	1193568,10
70	350367,17	1193590,92
71	350391,16	1193591,47
72	350391,02	1193600,07
73	350391,02	1193600,36
74	350532,63	1193600,54
75	350538,50	1193600,55

1	2	3
76	350538,54	1193594,68
77	350538,60	1193587,48
78	350538,71	1193573,32
79	350562,35	1193572,08
80	350562,34	1193574,73
81	350563,89	1193574,73
82	350563,76	1193581,05
83	350563,66	1193586,23
84	350562,33	1193586,23
85	350562,32	1193595,73
86	350562,31	1193608,34
87	350533,08	1193993,39
88	350533,78	1193949,71
89	350529,15	1193949,61
90	350529,59	1193923,64
91	350534,31	1193923,72
92	350535,00	1193884,31
93	350535,12	1193877,34
94	350536,24	1193813,32
95	350535,63	1193795,03
96	350536,31	1193792,39
97	350537,73	1193703,25
98	350537,81	1193688,88
99	350538,04	1193659,40
100	350538,12	1193650,54
101	350538,25	1193637,19
102	350538,25	1193635,98
103	350537,45	1193634,23
104	350532,05	1193634,22
105	350515,77	1193630,09
106	350467,29	1193629,95
107	350416,87	1193630,87
108	350376,44	1193630,92
109	350372,03	1193630,51
110	350371,14	1193670,22
111	350364,72	1193670,18

1	2	3
112	350358,50	1193670,02
113	350357,55	1193669,99
114	350355,76	1193679,99
115	350336,87	1193785,17
116	350327,41	1193827,85
117	350301,39	1193919,18
118	350296,30	1193933,40
119	350292,75	1193943,25
120	350290,88	1193947,65
121	350282,41	1193967,58
122	350273,54	1193982,30
123	350269,41	1193989,15
124	350265,11	1193996,28
125	350257,84	1194008,35
126	350251,50	1194013,19
127	350239,87	1194022,08
128	350234,40	1194026,25
129	350230,43	1194029,29
130	350254,14	1194060,20
131	350264,59	1194073,83
132	350275,44	1194088,35
133	350326,85	1194155,51
134	350346,91	1194181,22
135	350356,97	1194194,41
136	350372,49	1194212,02
137	350399,63	1194210,79
138	350401,98	1194261,28
139	350438,99	1194308,99
140	350456,09	1194321,68
141	350460,19	1194327,45
142	350466,10	1194329,66
143	350471,57	1194331,64
144	350544,69	1194358,61
145	350545,60	1194357,23
146	350535,65	1194154,08
147	350531,91	1194085,01

Исполняющая обязанности
министра



А.И. Пабула