



**СЛУЖБА ГОСУДАРСТВЕННОЙ ОХРАНЫ ОБЪЕКТОВ
КУЛЬТУРНОГО НАСЛЕДИЯ КАЛИНИНГРАДСКОЙ ОБЛАСТИ**

П Р И К А З

26 февраля 2025 г. № 75

Калининград

**Об утверждении границ территории
объекта культурного наследия местного (муниципального) значения
«Захоронение русских и немецких воинов, погибших в августе 1914 года»,
1914 год, Калининградская область, Нестеровский район,
в отдаленности 3700 м от поселка Совхозное в направлении поселка
Новостройка, влево от дороги на юг 350 м по грунтовке**

В соответствии с Федеральным законом от 25 июня 2002 года № 73-ФЗ «Об объектах культурного наследия (памятниках истории и культуры) народов Российской Федерации», постановлением Правительства Калининградской области от 02 декабря 2014 года № 804 «О Службе государственной охраны объектов культурного наследия Калининградской области», проектом границ территории объекта культурного наследия местного (муниципального) значения,
п р и к а з ы в а ю:

1. Утвердить прилагаемые границы территории объекта культурного наследия местного (муниципального) значения «Захоронение русских и немецких воинов, погибших в августе 1914 года», 1914 год, Калининградская область, Нестеровский район, в отдаленности 3700 м от поселка Совхозное в направлении поселка Новостройка, влево от дороги на юг 350 м по грунтовке, и режим использования территории объекта культурного наследия местного (муниципального) значения.

2. Консультанту Службы государственной охраны объектов культурного наследия Калининградской области (М.А. Бутвиной):

1) направить копию настоящего приказа в администрацию муниципального образования «Нестеровский муниципальный округ Калининградской области»;

2) направить копию настоящего приказа в Управление Федеральной службы государственной регистрации, кадастра и картографии по Калининградской области для внесения сведений в Единый государственный реестр недвижимости;

3) направить копию настоящего приказа в государственное бюджетное учреждение Калининградской области «Центр кадастровой оценки и мониторинга недвижимости» в целях размещения актуальной информации в государственной информационной системе Калининградской области «Обеспечение градостроительной деятельности на территории Калининградской области с функциями автоматизированной информационно-аналитической поддержки осуществления полномочий в области градостроительной деятельности».

3. Контроль исполнения настоящего приказа оставляю за собой.
4. Приказ подлежит государственной регистрации.
5. Приказ вступает в силу по истечении десяти дней после дня его официального опубликования.

Руководитель (директор)



Е.А. Маслов

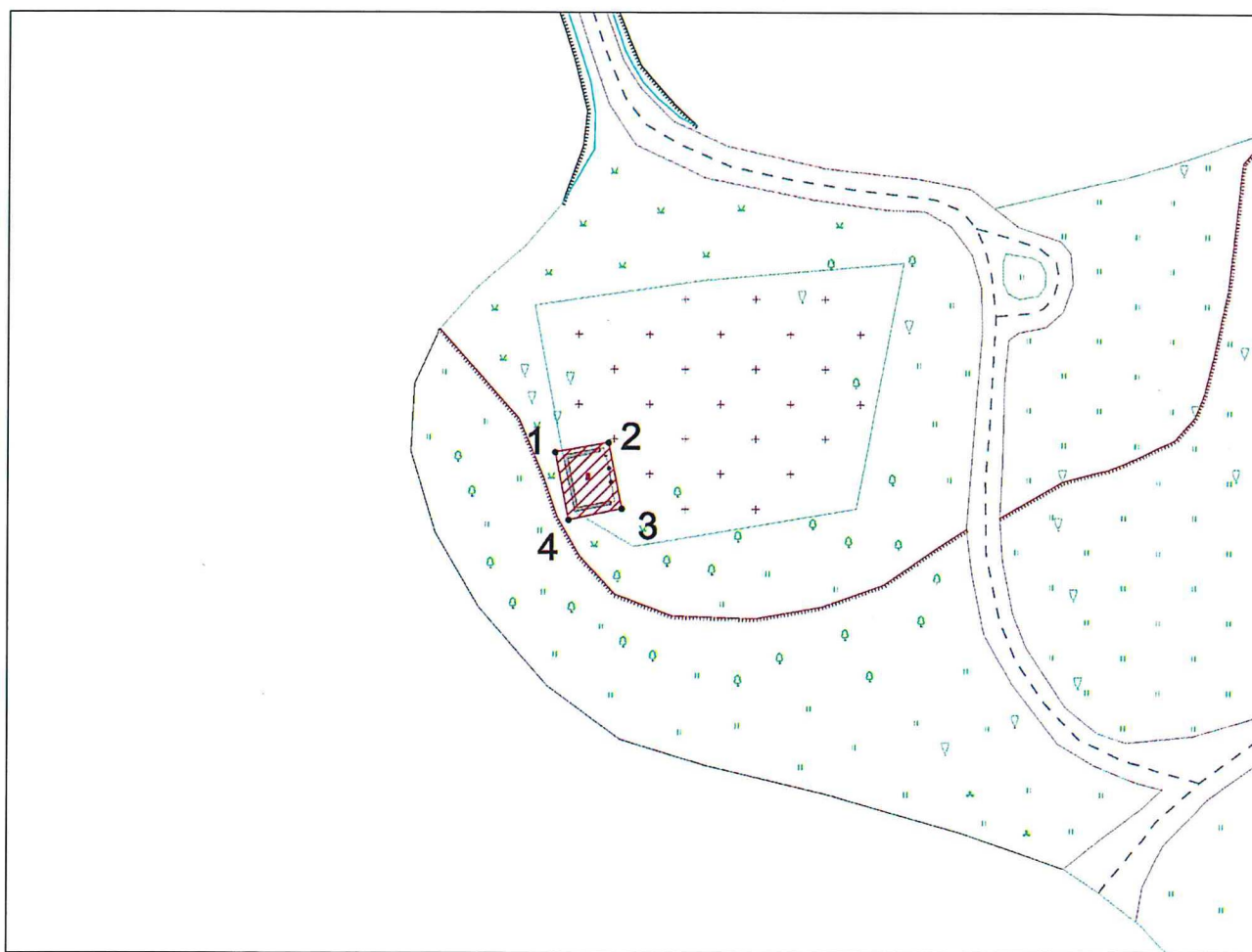
УТВЕРЖДЕНЫ

приказом Службы государственной
охраны объектов культурного
наследия Калининградской области
от 26 февраля 2025 года № 75

Г Р А Н И Ц Ы

территории объекта культурного наследия местного (муниципального)
значения «Захоронение русских и немецких воинов,
погибших в августе 1914 года», 1914 год,
Калининградская область, Нестеровский район,
в отдаленности 3700 м от поселка Совхозное в направлении поселка
Новостройка, влево от дороги на юг 350 м по грунтовке

Глава 1. Схема границ территории объекта культурного наследия



Глава 2. Каталог координат характерных точек границ территории объекта культурного наследия

№ п/п	Номер характерной точки	Координата		Средняя квадратическая погрешность местоположения характерных точек, м
		X	Y	
1	1	334 626,484	1 306 935,302	0,1
2	2	334 627,848	1 306 942,829	0,1
3	3	334 618,428	1 306 944,677	0,1
4	4	334 616,824	1 306 937,150	0,1
5	1	334 626,484	1 306 935,302	0,1

Глава 3. Режим использования территории объекта культурного наследия

1. В границах территории объекта культурного наследия запрещается:
 - 1) строительство объектов капитального строительства;
 - 2) увеличение объемно-пространственных характеристик объектов капитального строительства, существующих на территории объекта культурного наследия;
 - 3) проведение земляных, строительных, мелиоративных и иных работ, за исключением работ по сохранению объекта культурного наследия или его отдельных элементов, сохранению историко-градостроительной или природной среды объекта культурного наследия;
 - 4) ведение хозяйственной деятельности, не направленной на обеспечение функционирования объекта культурного наследия в современных условиях;
 - 5) ведение хозяйственной деятельности, противоречащей требованиям обеспечения сохранности объекта культурного наследия.
 2. В границах территории объекта культурного наследия разрешается:
 - 1) проведение работ по сохранению объекта культурного наследия;
 - 2) проведение работ по сохранению историко-градостроительной или природной среды объекта культурного наследия;
 - 3) ведение хозяйственной деятельности, не противоречащей требованиям обеспечения сохранности объекта культурного наследия и позволяющей обеспечить функционирование объекта культурного наследия в современных условиях.
-