



**СЛУЖБА ГОСУДАРСТВЕННОЙ ОХРАНЫ ОБЪЕКТОВ
КУЛЬТУРНОГО НАСЛЕДИЯ КАЛИНИНГРАДСКОЙ ОБЛАСТИ**

П Р И К А З

19 февраля 2025 г. № 53
Калининград

**Об установлении зоны охраны объекта культурного наследия
регионального значения «Форт № 6 «Королева Луиза»,
конец XIX века, Калининградская область, город Калининград,
улица Тенистая аллея, и об утверждении требований
к градостроительным регламентам в границах территории данной зоны**

В соответствии с абзацем вторым пункта 3 статьи 34 Федерального закона от 25 июня 2002 года № 73-ФЗ «Об объектах культурного наследия (памятниках истории и культуры) народов Российской Федерации», постановлением Правительства Российской Федерации от 12 сентября 2015 года № 972 «Об утверждении Положения о зонах охраны объектов культурного наследия (памятников истории и культуры) народов Российской Федерации и о признании утратившими силу отдельных положений нормативных правовых актов Правительства Российской Федерации», подпунктом 2 пункта 1 статьи 8 Закона Калининградской области от 12 мая 2016 года № 532 «Об объектах культурного наследия (памятниках истории и культуры) в Калининградской области» **приказываю:**

1. Установить зону охраны объекта культурного наследия регионального значения «Форт № 6 «Королева Луиза», конец XIX века, Калининградская область, город Калининград, улица Тенистая аллея, согласно приложению.
2. Утвердить прилагаемые требования к градостроительным регламентам в границах территории зоны охраны объекта культурного наследия регионального значения «Форт № 6 «Королева Луиза», конец XIX века, Калининградская область, город Калининград, улица Тенистая аллея.
3. Убытки, причиненные в связи с установлением зоны охраны объекта культурного наследия регионального значения «Форт № 6 «Королева Луиза», конец XIX века, Калининградская область, город Калининград, улица Тенистая аллея, возмещает Служба государственной охраны объектов культурного наследия Калининградской области.
4. Срок наступления обязанности по возмещению убытков составляет не более 5 лет со дня вступления в силу настоящего приказа.
5. Приказ подлежит государственной регистрации.

6. Приказ вступает в силу по истечении десяти дней после дня его официального опубликования.

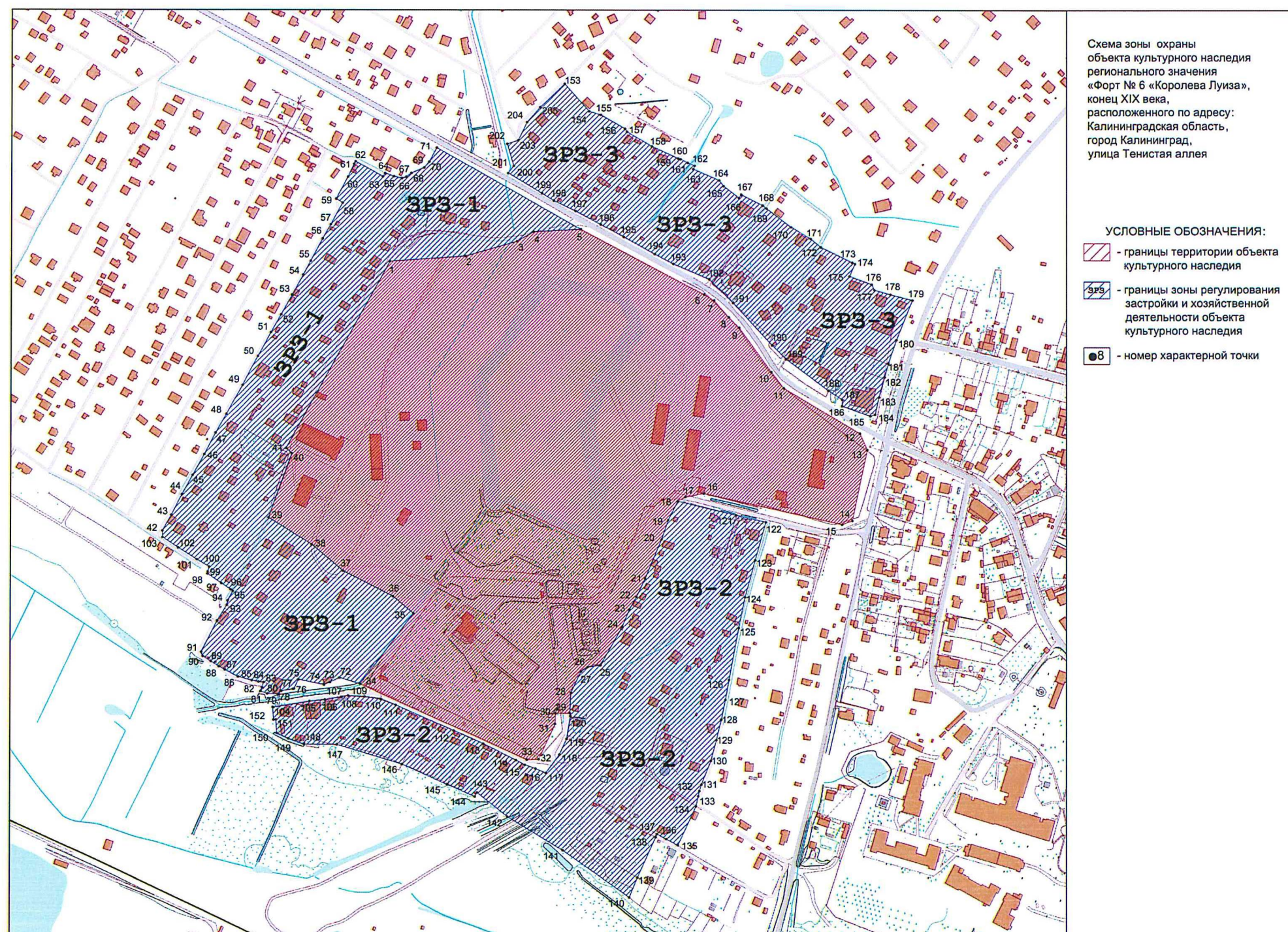
Руководитель (директор)

A handwritten signature in blue ink, consisting of stylized, overlapping loops and strokes, likely representing the initials or full name of the signatory.

Е.А. Маслов

З О Н А
охраны объекта культурного наследия регионального значения «Форт № 6 «Королева Луиза»,
конец XIX века, Калининградская область, город Калининград, улица Тенистая аллея

**Глава 1. Графическое описание местоположения границ зоны охраны объекта культурного наследия регионального значения
«Форт № 6 «Королева Луиза», конец XIX века, Калининградская область, город Калининград, улица Тенистая аллея**



**Глава 2. Перечень координат характерных точек границ зоны
регулирования застройки и хозяйственной деятельности
объекта культурного наследия регионального значения
«Форт № 6 «Королева Луиза», конец XIX века, Калининградская область,
город Калининград, улица Тенистая аллея**

№ п/п	Номер характерной точки	Координата		Средняя квадратическая погрешность местоположения характерных точек, м
		X	Y	
1	2	3	4	5
1	Участок ЗРЗ-1			
2	42	355 731,380	1 182 940,570	0,1
3	43	355 748,240	1 182 950,060	0,1
4	44	355 769,900	1 182 961,260	0,1
5	45	355 790,520	1 182 972,570	0,1
6	46	355 812,920	1 182 985,100	0,1
7	47	355 835,530	1 182 997,040	0,1
8	48	355 855,740	1 183 008,680	0,1
9	49	355 886,660	1 183 025,660	0,1
10	50	355 917,560	1 183 042,160	0,1
11	51	355 943,220	1 183 055,880	0,1
12	52	355 962,200	1 183 066,730	0,1
13	53	355 983,230	1 183 078,140	0,1
14	54	356 004,950	1 183 090,000	0,1
15	55	356 019,740	1 183 098,140	0,1
16	56	356 043,420	1 183 110,780	0,1
17	57	356 058,900	1 183 119,290	0,1
18	58	356 081,840	1 183 131,840	0,1
19	59	356 086,226	1 183 125,099	0,1
20	60	356 109,510	1 183 137,360	0,1
21	61	356 123,520	1 183 143,920	0,1
22	62	356 126,170	1 183 145,420	0,1
23	63	356 109,870	1 183 174,440	0,1
24	64	356 113,548	1 183 176,875	0,1
25	65	356 110,110	1 183 186,400	0,1
26	66	356 108,210	1 183 195,200	0,1
27	67	356 109,570	1 183 199,640	0,1
28	68	356 113,742	1 183 204,985	0,1
29	69	356 119,460	1 183 218,790	0,1
30	70	356 125,970	1 183 224,000	0,1
31	71	356 140,810	1 183 232,210	0,1
32	5	356 053,610	1 183 386,470	0,1
33	4	356 050,920	1 183 335,940	0,1

1	2	3	4	5
34	3	356 040,610	1 183 318,020	0,1
35	2	356 024,920	1 183 263,000	0,1
36	1	356 019,440	1 183 182,330	0,1
37	41	355 819,450	1 183 072,070	0,1
38	40	355 813,750	1 183 078,040	0,1
39	39	355 745,440	1 183 053,570	0,1
40	38	355 716,640	1 183 099,620	0,1
41	37	355 688,800	1 183 132,740	0,1
42	36	355 661,950	1 183 185,840	0,1
43	35	355 643,410	1 183 207,700	0,1
44	34	355 568,640	1 183 150,980	0,1
45	72	355 575,150	1 183 129,160	0,1
46	73	355 570,110	1 183 119,020	0,1
47	74	355 567,660	1 183 112,840	0,1
48	75	355 573,290	1 183 085,610	0,1
49	76	355 563,440	1 183 081,050	0,1
50	77	355 563,160	1 183 079,850	0,1
51	78	355 561,120	1 183 067,280	0,1
52	79	355 557,660	1 183 064,660	0,1
53	80	355 558,340	1 183 052,580	0,1
54	81	355 560,880	1 183 045,520	0,1
55	82	355 564,820	1 183 046,940	0,1
56	83	355 570,135	1 183 048,582	0,1
57	84	355 570,830	1 183 043,270	0,1
58	85	355 572,250	1 183 036,220	0,1
59	86	355 576,140	1 183 021,250	0,1
60	87	355 583,480	1 183 007,340	0,1
61	88	355 587,040	1 183 000,900	0,1
62	89	355 592,520	1 182 992,300	0,1
63	90	355 598,140	1 182 983,670	0,1
64	91	355 602,520	1 182 982,140	0,1
65	92	355 635,610	1 182 998,950	0,1
66	93	355 652,205	1 183 009,430	0,1
67	94	355 656,980	1 183 010,160	0,1
68	95	355 667,274	1 183 015,917	0,1
69	96	355 668,970	1 183 013,600	0,1
70	97	355 675,520	1 183 003,500	0,1
71	98	355 685,730	1 182 988,640	0,1
72	99	355 687,830	1 182 988,910	0,1
73	100	355 692,970	1 182 990,440	0,1
74	101	355 700,640	1 182 977,170	0,1
75	102	355 713,168	1 182 957,328	0,1
76	103	355 724,260	1 182 940,650	0,1
77	42	355 731,380	1 182 940,570	0,1

1	2	3	4	5
78	Участок ЗРЗ-2			
79	104	355 544,040	1 183 058,440	0,1
80	105	355 550,280	1 183 097,420	0,1
81	106	355 551,940	1 183 113,890	0,1
82	107	355 554,833	1 183 131,116	0,1
83	108	355 556,300	1 183 138,450	0,1
84	109	355 555,310	1 183 155,650	0,1
85	110	355 552,600	1 183 172,910	0,1
86	111	355 546,379	1 183 189,137	0,1
87	112	355 519,120	1 183 250,821	0,1
88	113	355 505,180	1 183 282,520	0,1
89	114	355 487,880	1 183 317,470	0,1
90	115	355 482,940	1 183 327,060	0,1
91	116	355 478,950	1 183 338,420	0,1
92	117	355 474,280	1 183 349,460	0,1
93	118	355 493,840	1 183 364,060	0,1
94	119	355 510,170	1 183 371,680	0,1
95	120	355 534,810	1 183 375,600	0,1
96	29	355 537,750	1 183 375,080	0,1
97	28	355 559,650	1 183 376,290	0,1
98	27	355 582,020	1 183 386,950	0,1
99	26	355 586,560	1 183 393,920	0,1
100	25	355 588,480	1 183 407,490	0,1
101	24	355 629,590	1 183 430,580	0,1
102	23	355 647,840	1 183 437,960	0,1
103	22	355 661,380	1 183 445,460	0,1
104	21	355 680,850	1 183 454,590	0,1
105	20	355 722,400	1 183 472,040	0,1
106	19	355 743,070	1 183 479,080	0,1
107	18	355 762,870	1 183 489,270	0,1
108	121	355 748,190	1 183 551,520	0,1
109	122	355 740,872	1 183 583,508	0,1
110	123	355 700,330	1 183 572,100	0,1
111	124	355 661,070	1 183 561,200	0,1
112	125	355 628,450	1 183 554,370	0,1
113	126	355 573,200	1 183 544,000	0,1
114	127	355 552,200	1 183 540,200	0,1
115	128	355 531,210	1 183 535,870	0,1
116	129	355 509,220	1 183 530,560	0,1
117	130	355 487,460	1 183 524,650	0,1
118	131	355 462,330	1 183 514,560	0,1
119	132	355 455,190	1 183 512,380	0,1
120	133	355 449,760	1 183 511,100	0,1
121	134	355 438,980	1 183 508,650	0,1

1	2	3	4	5
122	135	355 397,970	1 183 489,510	0,1
123	136	355 404,550	1 183 477,160	0,1
124	137	355 409,859	1 183 467,439	0,1
125	138	355 406,490	1 183 466,010	0,1
126	139	355 363,913	1 183 446,643	0,1
127	140	355 343,336	1 183 438,019	0,1
128	141	355 392,400	1 183 367,680	0,1
129	142	355 427,990	1 183 308,300	0,1
130	143	355 453,490	1 183 275,643	0,1
131	144	355 449,200	1 183 273,330	0,1
132	145	355 462,030	1 183 243,920	0,1
133	146	355 483,622	1 183 195,734	0,1
134	147	355 504,110	1 183 126,440	0,1
135	148	355 504,460	1 183 091,700	0,1
136	149	355 510,550	1 183 075,000	0,1
137	150	355 516,380	1 183 062,670	0,1
138	151	355 530,760	1 183 061,880	0,1
139	152	355 530,660	1 183 059,330	0,1
140	104	355 544,040	1 183 058,440	0,1
141	Участок ЗРЗ-3			
142	153	356 209,080	1 183 369,090	0,1
143	154	356 179,603	1 183 395,202	0,1
144	155	356 175,820	1 183 407,620	0,1
145	156	356 161,060	1 183 433,130	0,1
146	157	356 157,740	1 183 435,300	0,1
147	158	356 142,470	1 183 461,610	0,1
148	159	356 129,490	1 183 489,530	0,1
149	160	356 128,730	1 183 492,060	0,1
150	161	356 124,840	1 183 499,650	0,1
151	162	356 121,601	1 183 507,106	0,1
152	163	356 117,990	1 183 505,500	0,1
153	164	356 105,870	1 183 533,420	0,1
154	165	356 099,890	1 183 537,880	0,1
155	166	356 087,330	1 183 554,380	0,1
156	167	356 090,830	1 183 556,830	0,1
157	168	356 079,330	1 183 580,010	0,1
158	169	356 076,028	1 183 584,143	0,1
159	170	356 056,084	1 183 610,643	0,1
160	171	356 043,518	1 183 631,630	0,1
161	172	356 034,360	1 183 642,827	0,1
162	173	356 018,151	1 183 676,185	0,1
163	174	356 016,794	1 183 679,032	0,1
164	175	356 003,680	1 183 673,180	0,1
165	176	355 994,820	1 183 696,900	0,1

1	2	3	4	5
166	177	355 988,780	1 183 699,620	0,1
167	178	355 983,780	1 183 716,920	0,1
168	179	355 977,780	1 183 740,040	0,1
169	180	355 935,540	1 183 723,250	0,1
170	181	355 909,840	1 183 714,690	0,1
171	182	355 895,437	1 183 710,679	0,1
172	183	355 874,020	1 183 704,660	0,1
173	184	355 855,400	1 183 700,600	0,1
174	185	355 853,710	1 183 695,510	0,1
175	186	355 864,780	1 183 665,320	0,1
176	187	355 871,550	1 183 665,500	0,1
177	188	355 881,170	1 183 650,740	0,1
178	189	355 914,630	1 183 605,460	0,1
179	190	355 929,632	1 183 590,126	0,1
180	191	355 974,829	1 183 548,160	0,1
181	192	356 000,300	1 183 522,676	0,1
182	193	356 016,740	1 183 484,440	0,1
183	194	356 027,140	1 183 464,620	0,1
184	195	356 045,357	1 183 432,027	0,1
185	196	356 058,900	1 183 407,488	0,1
186	197	356 073,290	1 183 380,660	0,1
187	198	356 084,320	1 183 357,620	0,1
188	199	356 091,978	1 183 344,838	0,1
189	200	356 113,640	1 183 308,680	0,1
190	201	356 121,320	1 183 314,660	0,1
191	202	356 144,920	1 183 307,690	0,1
192	203	356 148,790	1 183 319,540	0,1
193	204	356 168,030	1 183 328,760	0,1
194	205	356 183,840	1 183 342,870	0,1
195	153	356 209,080	1 183 369,090	0,1

УТВЕРЖДЕНЫ
приказом Службы государственной
охраны объектов культурного
наследия Калининградской области
от 19 февраля 2025 года № 53

ТРЕБОВАНИЯ
к градостроительным регламентам в границах территории зоны
регулирования застройки и хозяйственной деятельности
объекта культурного наследия регионального значения
«Форт № 6 «Королева Луиза», конец XIX века,
Калининградская область, город Калининград, улица Тенистая аллея

1. В границах территорий участков ЗРЗ-1 – ЗРЗ-3 зоны регулирования застройки и хозяйственной деятельности объекта культурного наследия регионального значения «Форт № 6 «Королева Луиза», конец XIX века, Калининградская область, город Калининград, улица Тенистая аллея (далее – ОКН «Форт № 6 «Королева Луиза») запрещается:

- 1) строительство и размещение производственных объектов, объектов складского назначения, предприятий, создающих повышенные грузовые потоки;
- 2) строительство и размещение розничных рынков, автомобильных моек, автозаправочных станций, автозаправочных комплексов;
- 3) размещение объектов I и II категорий, оказывающих негативное воздействие на окружающую среду, в соответствии с Федеральным законом от 10 января 2002 года № 7-ФЗ «Об охране окружающей среды»;
- 4) размещение рекламных и информационных конструкций на крышах зданий, строений, сооружений;
- 5) строительство зданий, строений и сооружений (за исключением линейных объектов) в границах улично-дорожной сети, а также земельных участков общего пользования;
- 6) строительство объектов капитального строительства (за исключением линейных объектов), с превышением параметров, указанных в пункте 3 настоящих требований;
- 7) реконструкция и капитальный ремонт объектов капитального строительства (за исключением линейных объектов) без соблюдения требований пункта 3 настоящих требований;
- 8) использование в отделке фасадов сайдинга;
- 9) строительство и реконструкция сооружений, являющихся неотъемлемой технологической частью линейных объектов, с превышением параметров, указанных в пункте 3 настоящих требований;
- 10) размещение телевизионных антенн и радиоантенн, базовых станций сотовой связи.

2. В границах территорий участков ЗРЗ-1 – ЗРЗ-3 зоны регулирования застройки и хозяйственной деятельности ОКН «Форт № 6 «Королева Луиза»

допускается:

1) реконструкция и капитальный ремонт объектов капитального строительства (за исключением линейных объектов) при соблюдении требований пункта 3 настоящих требований;

2) строительство и реконструкция сооружений, являющихся неотъемлемой технологической частью линейных объектов, при условии соблюдения параметров, указанных в пункте 3 настоящих требований;

3) ремонт объектов капитального строительства.

3. В границах территорий участков ЗРЗ-1 – ЗРЗ-3 зоны регулирования застройки и хозяйственной деятельности ОКН «Форт № 6 «Королева Луиза» осуществление строительства и реконструкции объектов капитального строительства (за исключением линейных объектов), допускаются в случае соответствия следующим параметрам:

1) ограничения по типу крыши не устанавливаются;

2) ограничения по материалу кровли не устанавливаются;

3) в границах территорий участков ЗРЗ-1 – ЗРЗ-3 максимальная высота зданий, строений, сооружений с учетом высотных акцентов – 13 метров.

4. В случае если максимальная высота зданий, строений, сооружений с учетом высотных акцентов, указанная в пункте 3 настоящих требований, превышает максимальную высоту зданий, строений, сооружений, установленную для соответствующих территориальных зон, в Правилах землепользования и застройки городского округа «Город Калининград», утвержденных решением городского Совета депутатов Калининграда от 25 декабря 2017 года № 339 (далее – Правила землепользования и застройки), действует максимальная высота зданий, строений, сооружений, установленная Правилами землепользования и застройки.

5. Предельные параметры, не установленные настоящими требованиями, действуют в соответствии с Правилами землепользования и застройки.
