



Государственная регистрация
от 14.02.2025 № ГР/101/2025

МИНИСТЕРСТВО ГРАДОСТРОИТЕЛЬНОЙ ПОЛИТИКИ КАЛИНИНГРАДСКОЙ ОБЛАСТИ

П Р И К А З

14 февраля 2025 г. № 41
Калининград

Об утверждении проекта планировки территории с проектом межевания в его составе, предусматривающего размещение линейного объекта местного значения «Реконструкция участка сети дождевой канализации диаметром 750 мм с устройством очистных сооружений по ул. Герцена в г. Калининграде»

По инициативе администрации городского округа «Город Калининград», в соответствии с частью 4 статьи 41.1, частью 2 статьи 42, частью 3 статьи 43, частью 3 статьи 45, частью 2 статьи 57 Градостроительного кодекса Российской Федерации, Правилами подготовки документации по планировке территории, подготовка которой осуществляется на основании решений уполномоченных федеральных органов исполнительной власти, исполнительных органов субъектов Российской Федерации и органов местного самоуправления, принятия решения об утверждении документации по планировке территории, внесения изменений в такую документацию, отмены такой документации или ее отдельных частей, признания отдельных частей такой документации не подлежащими применению, а также подготовки и утверждения проекта планировки территории в отношении территорий исторических поселений федерального и регионального значения, утвержденными постановлением Правительства Российской Федерации от 02 февраля 2024 года № 112, Законом Калининградской области от 30 ноября 2016 года № 19 «О перераспределении полномочий в области градостроительной деятельности между органами государственной власти Калининградской области и органами местного самоуправления муниципальных образований Калининградской области» подпунктом 8 пункта 11, подпунктом 1 пункта 12 Положения о Министерстве градостроительной политики Калининградской области, утвержденного постановлением Правительства Калининградской области от 3 марта 2022 года № 107, результатами проверки документации по планировке территории, предусматривающей размещение линейного объекта местного значения на соответствие требованиям, указанным в части 10 статьи 45 Градостроительного кодекса Российской Федерации от 14 октября 2024 года № 7031-МГП, с учетом протокола публичных

слушаний от 05 декабря 2024 года и заключения о результатах публичных слушаний от 06 декабря 2024 года № и-КГРиЦ-12630 **п р и к а з ы в а ю:**

1. Утвердить прилагаемый проект планировки территории с проектом межевания в его составе, предусматривающий размещение линейного объекта местного значения «Реконструкция участка сети дождевой канализации диаметром 750 мм с устройством очистных сооружений по ул. Герцена в г. Калининграде» (далее – документация по планировке территории).

2. Отделу документации по планировке территории Министерства градостроительной политики Калининградской области (Марковой И.А.) со дня вступления в силу настоящего приказа:

1) обеспечить хранение документации по планировке территории;

2) в течении семи дней направить уведомление в администрацию городского округа «Город Калининград»;

3) в течение семи дней обеспечить размещение документации по планировке территории на сайте Министерства градостроительной политики Калининградской области в информационно-телекоммуникационной сети «Интернет» по адресу: <https://mingrad.gov39.ru>;

4) в течение пяти рабочих дней направить в государственное бюджетное учреждение «Калининградской области «Центр кадастровой оценки и мониторинга недвижимости» сведения, документы, материалы для размещения в государственной информационной системе обеспечения градостроительной деятельности.

3. Приказ подлежит государственной регистрации.

4. Приказ вступает в силу со дня его официального опубликования.

Министр

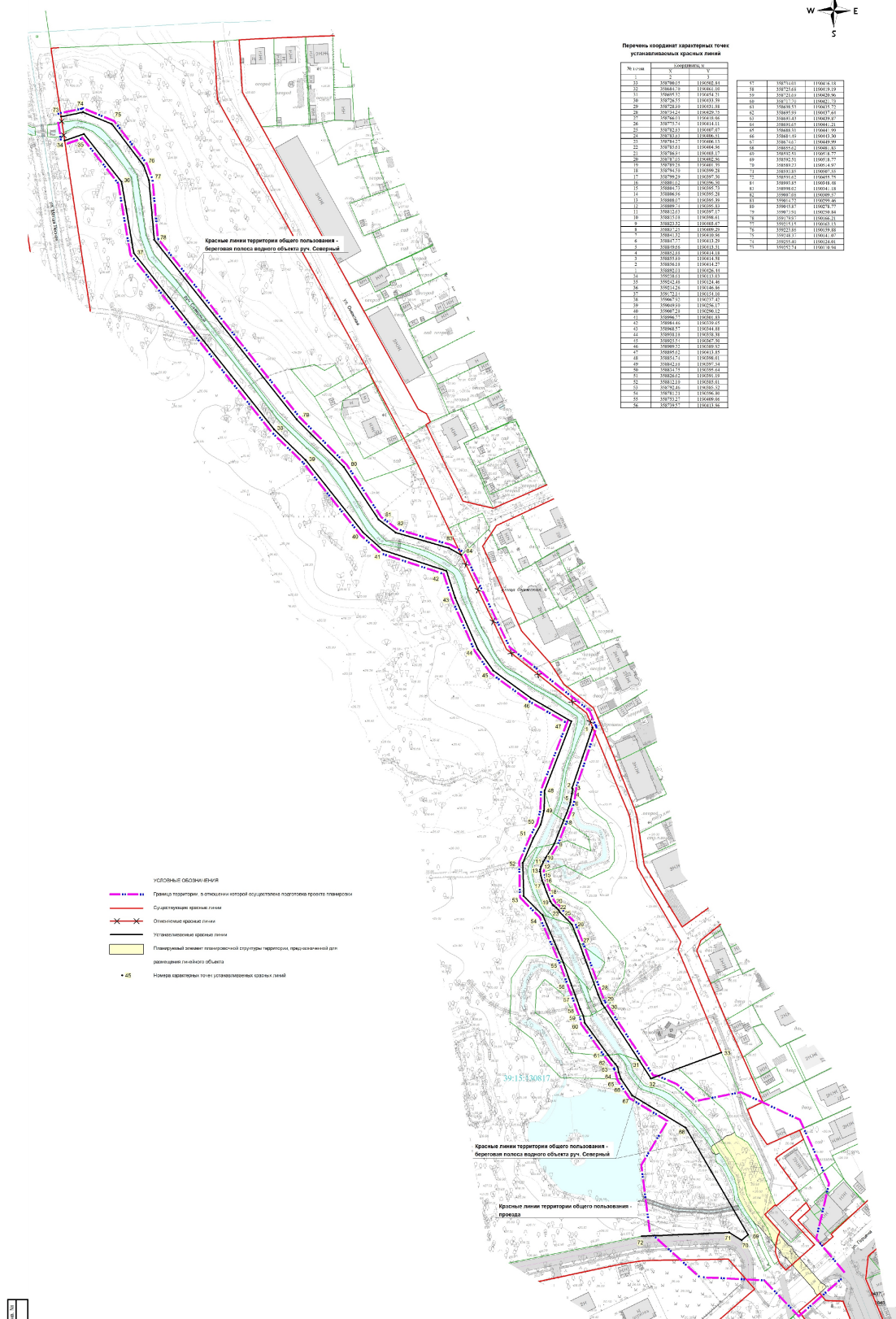
К.А. Подскребкина

УТВЕРЖДЕН
приказом Министерства
градостроительной политики
Калининградской области
от 14 февраля 2025 г. № 41

**ПРОЕКТ ПЛАНИРОВКИ ТЕРРИТОРИИ С ПРОЕКТОМ МЕЖЕВАНИЯ
В ЕГО СОСТАВЕ, ПРЕДУСМАТРИВАЮЩИЙ РАЗМЕЩЕНИЕ
ЛИНЕЙНОГО ОБЪЕКТА МЕСТНОГО ЗНАЧЕНИЯ
«РЕКОНСТРУКЦИЯ УЧАСТКА СЕТИ ДОЖДЕВОЙ
КАНАЛИЗАЦИИ ДИАМЕТРОМ 750 ММ С УСТРОЙСТВОМ
ОЧИСТНЫХ СООРУЖЕНИЙ ПО УЛ. ГЕРЦЕНА
В Г. КАЛИНИНГРАДЕ»**

**1. ОСНОВНАЯ ЧАСТЬ
ПРОЕКТА ПЛАНИРОВКИ ТЕРРИТОРИИ.**

**РАЗДЕЛ 1 «ПРОЕКТ ПЛАНИРОВКИ ТЕРРИТОРИИ.
ГРАФИЧЕСКАЯ ЧАСТЬ»**

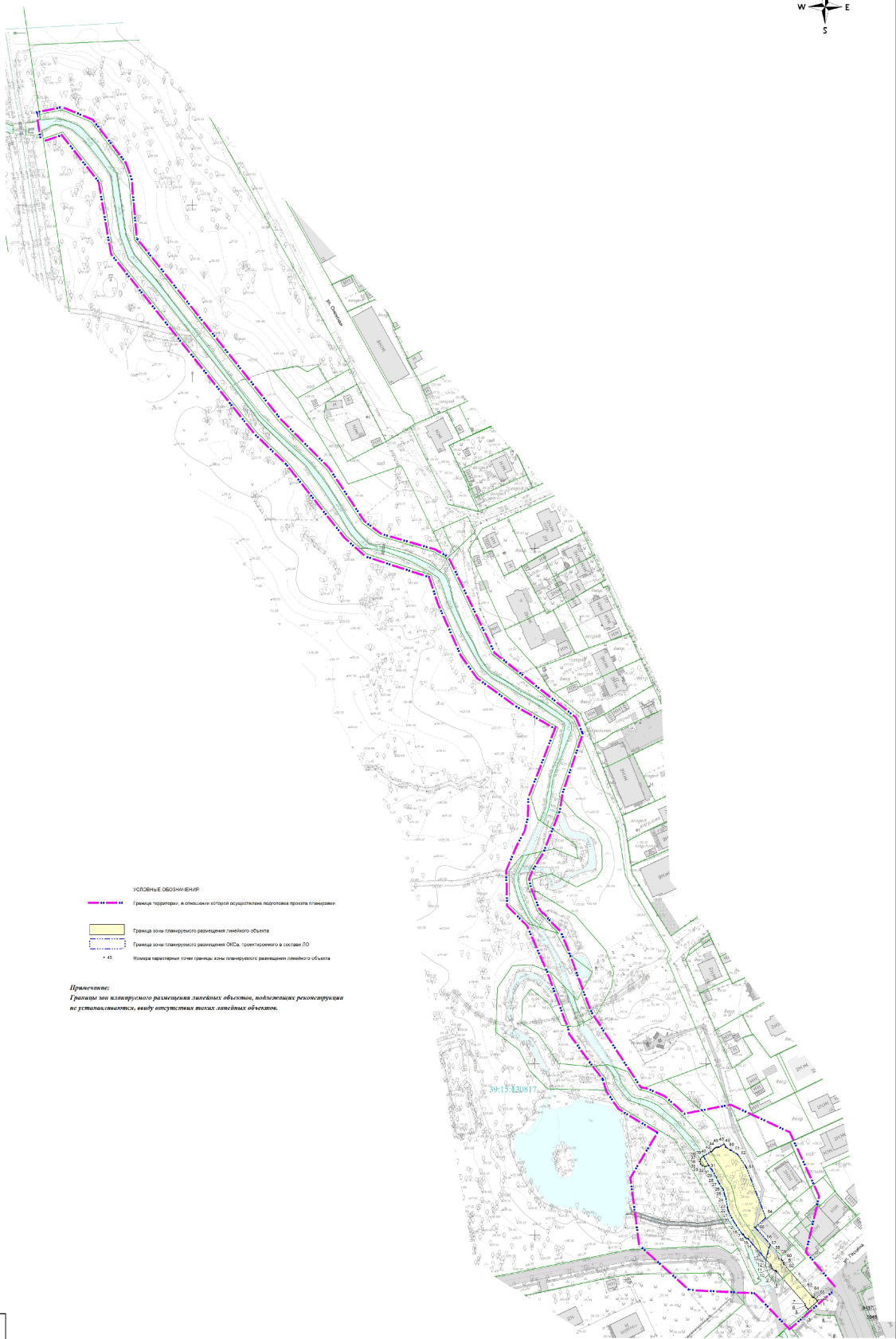
Перечень координат характерных точек[illegible]

Адрес. На какой...	Подпись. Инициалы	Время. Дата. №

Заказчик: Комитет городского развития и цифровизации администрации
мunicipального округа «Город Калининград»

городской округа «Город Калининград»					
Год выпуска: 2024					
03887-23-ПМТ					
Проект «Политический портрет» в 3-х томах, начинающий и в 6-ти томах, представляющий собой разработку личного ОБЪЕКТА (местности, явления) «Политический портрет» лица, доведенная кандидатура размерами 750 мм в соответствии с требованиями к фотокарточкам к документам, содержащим сведения о личности, в Калининград.					
Имя	Фамилия	Патр.	Матр.	Пол	Дата
Михайлов	Семёнов	И.	И.	м.	05.24
Михайлов	Семёнов	И.	И.	м.	05.24
Имя	Фамилия	Патр.	Матр.	Пол	Дата
Иванов	Петров	И.	И.	м.	05.24
Иванов	Петров	И.	И.	м.	05.24
Иванов	Петров	И.	И.	м.	05.24

Проект планировки территории с проектом инженерии в его составе, предусматривающего размещение линейного объекта местного значения «Реконструкция участка сети дождевой канализации диаметром 700 мм с устройством очистных сооружений по ул. Герцена в г. Калининграде»
Чертеж границ зон планируемого размещения линейных объектов. Чертеж границ зон планируемого размещения линейных объектов, подлежащих реконструкции в связи с изменением их местоположения.



- УСЛОВНЫЕ ОБОЗНАЧЕНИЯ
- Граница территории, в отношении которой осуществляется подготовка проекта планировки
 - Граница зоны планируемого размещения линейного объекта
 - Граница зоны планируемого размещения ООСЗ, проектируемого в составе ЛО
 - Номера характерных точек границы зоны планируемого размещения линейного объекта

Примечание:
Границы зон планируемого размещения линейных объектов, подлежащих реконструкции не устанавливаются, ввиду отсутствия таких линейных объектов.

Лист № 001	Лист № 001	Лист № 001
------------	------------	------------

Заказчик: Комитет городского развития и цифровизации администрации городского округа «Город Калининград»					
Год выпуска: 2024 03/07/23.4/МТ					
Проект планировки территории с проектом инженерии в его составе, предусматривающего размещение линейного объекта местного значения «Реконструкция участка сети дождевой канализации диаметром 700 мм с устройством очистных сооружений по ул. Герцена в г. Калининграде»					
Имя	Фамилия	Имя	Фамилия	Дата	
И.А. Сидорова	Сидорова И.А.	И.А. Сидорова	И.А. Сидорова	05.04	
И.А. Сидорова	Сидорова И.А.	И.А. Сидорова	И.А. Сидорова	05.04	
И.А. Сидорова	Сидорова И.А.	И.А. Сидорова	И.А. Сидорова	05.04	
г. Калининград					Страница 2
Часть права для проектирования размещения линейных объектов					Листов 0
Часть права для проектирования размещения линейных объектов					Листов 0
Часть права для проектирования размещения линейных объектов					Листов 0
Часть права для проектирования размещения линейных объектов					Листов 0

РАЗДЕЛ 2 «ПОЛОЖЕНИЕ О РАЗМЕЩЕНИИ ЛИНЕЙНЫХ ОБЪЕКТОВ»

1. Наименование, основные характеристики (категория, протяженность, проектная мощность, пропускная способность, грузонапряженность, интенсивность движения) и назначение планируемых для размещения линейных объектов, а также линейных объектов, подлежащих реконструкции в связи с изменением их местоположения

Наименование планируемого для размещения линейного объекта местного значения: «Реконструкция участка сети дождевой канализации диаметром 750 мм с устройством очистных сооружений по ул. Герцена в г. Калининграде».

Проектом планировки территории установлены границы зон планируемого линейного объекта местного значения - участка сети дождевой канализации диаметром 750 мм с устройством локальных очистных сооружений (далее – ЛОС) по ул. Герцена в г. Калининграде.

Основные характеристики линейного объекта:

- общая протяженность – 182.0 м;
- линейный объект с размещением объектов капитального строительства, проектируемых в составе линейного объекта со следующими характеристиками:

Таблица 1

№ п/п	Наименование показателей	Ед.изм.	Кол-во	Примечание
1	2	3	4	5
1	Расчетные расходы:			
	- расчетный	л/с	605.4	2х302.7=605.4
2	Насосные станции:	шт	3	-
	КНС (насосы 2 раб., 1 рез.)	шт	3	
	- производительность	м ³ /час	2180	2х1090=2180
	- напор насоса	м	8.07	-
	- мощность	кВт	32.8	3х32.8=98.4
3	Локальные очистные сооружения (ЛОС):	шт	1	3095 кг
	- производительность	л/с	135	70+65
4	Канализационная сеть:			
	Общая протяженность	м	182.0	-
	- труба ПЭ100 SDR 17.6-500х42,9	м	16.0	-
	- труба двуслойная гофрированная OD 315/275 SN 8	м	34.0	-
	- труба двуслойная гофрированная ID 926/800 SN 8	м	132.0	-
5	Сооружения на сети:			
	Колодцы из сборных ж/б элементов по серии 3.900-3 вып.7, в т.ч.	шт	12	-
	Ду 1000	шт	4	-
	Ду 1500	шт	8	-

1	2	3	4	5
	Ду 2000	шт	1	в т.ч. РК

Режим движения воды в сетях водоотведения самотечный.

Перед ЛОС предусмотрена установка канализационной насосной станции (далее – КНС) для подъема стока на необходимый уровень для подключения в ливневую сеть канализации. После ЛОС предусмотрен колодец с установкой обеззараживания дождевого стока.

Для очистки поверхностного стока предусмотрена установка локальных очистных сооружений (ЛОС-70, ЛОС-65). Перед выпуском предусматривается колодец для отбора проб.

Проект планировки территории соответствует требованиям технических регламентов, так как проектирование линейного объекта выполнено в соответствии с санитарно-эпидемиологическими требованиями.

2. Перечень субъектов Российской Федерации, перечень муниципальных районов, городских округов в составе субъектов Российской Федерации, перечень поселений, населенных пунктов, внутригородских территорий городов федерального значения, на территориях которых устанавливаются зоны планируемого размещения линейных объектов

Субъект Российской Федерации – Калининградская область.

Муниципальное образование – городской округ «Город Калининград».

Населенные пункты – г. Калининград.

3. Перечень координат характерных точек границ зон планируемого размещения линейных объектов

Таблица 2

Обозначение характерных точек границ	Координаты, м	
	X	Y
1	2	3
1	358562.17	1190564.86
65	358562.97	1190564.19
64	358563.66	1190563.08
63	358563.85	1190562.44
62	358582.97	1190545.65
61	358583.98	1190545.42
60	358585.10	1190544.77
59	358585.65	1190544.20
58	358586.35	1190542.71
57	358592.94	1190537.02
56	358594.34	1190537.64
55	358604.54	1190528.68
54	358610.25	1190534.86
53	358639.64	1190523.46
52	358647.00	1190518.43
51	358649.38	1190514.46
50	358651.07	1190511.63
49	358653.00	1190510.76

1	2	3
48	358651.24	1190507.82
47	358651.24	1190507.31
46	358651.13	1190506.53
45	358650.86	1190505.79
44	358650.45	1190505.13
43	358649.69	1190504.40
42	358649.03	1190504.01
41	358648.48	1190503.06
40	358646.00	1190498.78
40	358646.00	1190498.78
39	358645.39	1190497.76
38	358644.22	1190496.86
37	358642.77	1190496.61
36	358641.37	1190497.09
35	358640.37	1190498.18
34	358640.01	1190499.61
33	358640.18	1190500.58
32	358640.75	1190501.70
31	358640.57	1190501.80
30	358638.21	1190503.58
29	358635.92	1190505.00

1	2	3
28	358633.67	1190506.21
27	358629.96	1190508.01
26	358627.64	1190509.60
25	358626.70	1190510.29
24	358621.29	1190511.83
23	358616.20	1190512.75
22	358614.57	1190513.13
21	358613.60	1190513.52
20	358610.21	1190515.24
19	358605.78	1190517.85
18	358600.39	1190521.69
17	358600.55	1190521.95
16	358599.40	1190522.51
15	358598.50	1190523.45

1	2	3
14	358597.94	1190524.78
13	358582.44	1190538.16
12	358581.41	1190538.37
11	358580.49	1190538.86
10	358579.74	1190539.58
9	358579.21	1190540.49
8	358579.02	1190541.14
7	358559.91	1190557.92
6	358558.89	1190558.15
5	358557.97	1190558.64
4	358557.22	1190559.37
3	358556.89	1190559.88
2	358561.50	1190565.17
1	358562.17	1190564.86

4. Перечень координат характерных точек границ зон планируемого размещения линейных объектов, подлежащих реконструкции в связи с изменением их местоположения

Границы зон планируемого размещения линейных объектов, подлежащих реконструкции в связи с изменением их местоположения, не устанавливаются ввиду отсутствия таких линейных объектов.

5. Предельные параметры разрешенного строительства, реконструкции объектов капитального строительства, входящих в состав линейных объектов в границах зон их планируемого размещения

В соответствии с частью 4 статьи 36 Градостроительного кодекса Российской Федерации действие градостроительного регламента на земельные участки, предназначенные для размещения линейного объекта, не распространяется, в связи с этим предельные параметры разрешенного строительства линейных объектов не представлены.

В составе линейного объекта местного значения (сеть ливневой канализации) проектируются объекты капитального строительства (КНС, ЛОС), для которых предельные параметры не устанавливаются.

6. Информация о необходимости осуществления мероприятий по защите сохраняемых объектов капитального строительства (здание, строение, сооружение, объекты, строительство которых не завершено), существующих и строящихся на момент подготовки проекта планировки территории, а также объектов капитального строительства, планируемых к строительству в соответствии с ранее утвержденной документацией по планировке территории, от возможного негативного воздействия в связи с размещением линейных объектов

В границах зоны планируемого размещения линейного объекта местного значения «Реконструкция участка сети дождевой канализации диаметром

750 мм с устройством очистных сооружений по ул. Герцена в г. Калининграде» расположены существующие линейные объекты для которых необходимо осуществить мероприятия по защите от негативного воздействия в местах пересечения. К данным объектам относятся:

- кабели связи,
- газопровод,
- электрокабели низкого напряжения,
- водопровод,
- сеть бытовой канализации.

Таблица 3

Зоны с особыми условиями использования территорий			
Наименование и параметры сетей и сооружений	Расстояние от сети до фундаментов зданий и сооружений, м	Охранная зона инженерных коммуникаций и сооружений, м	Примечание (санитарно-защитная полоса, санитарно-защитная зона), м
Водопровод	5	5*	-
Газопровод низкого давления	2	2*	-
Самотечная канализация	3	3*	-
Кабели связи	-	2	-
Кабели силовые всех напряжений	-	1	-
Воздушная ЛЭП 15 кВ	-	10	-
Воздушная ЛЭП низкого напряжения	-	2	-
*Охранная зона принята равной расстоянию от сети до фундаментов зданий и сооружений			

Мероприятия включают в себя:

- разработку мероприятий по предупреждению и устранению возможных негативных последствий для обеспечения сохранности существующих объектов, находящихся в зоне влияния нового строительства;
- разработку прогноза состояния строящегося объекта, воздействие его на окружающие сооружения в период строительства и последующий период эксплуатации для своевременного выявления дефектов, предупреждение и устранение негативных процессов.

В границах зоны планируемого размещения линейного объекта местного значения «Реконструкция участка сети дождевой канализации диаметром 750 мм с устройством очистных сооружений по ул. Герцена в г. Калининграде» отсутствует информация о планируемых к строительству в соответствии с ранее утвержденной документацией по планировке территории объектах капитального строительства. В связи с этим отсутствует необходимость в осуществлении мероприятий по защите вышеуказанных объектов.

7. Информация о необходимости осуществления мероприятий по сохранению объектов культурного наследия от возможного негативного воздействия в связи с размещением линейных объектов

Проект планировки территории, подготовленный применительно к особо охраняемой природной территории объекта местного значения - «Парк имени Макса Ашманна» согласован в соответствии с требованиями части 12.3 статьи 45 Градостроительного кодекса Российской Федерации главой администрации городского округа «Город Калининград».

8. Информация о необходимости осуществления мероприятий по охране окружающей среды

Вопросы охраны окружающей среды, природопользования, обеспечения экологической безопасности населения регламентируются следующими Федеральными законами Российской Федерации:

- «Об общих принципах организации местного самоуправления в Российской Федерации» от 06 октября 2003 года № 131-ФЗ;
- «О санитарно-эпидемиологическом благополучии населения» от 30 марта 1999 года № 52-ФЗ;
- «Об основах охраны здоровья граждан в Российской Федерации» от 21 ноября 2011 года № 323-ФЗ;
- «Об охране окружающей среды» от 10 января 2002 года № 7-ФЗ.

Комплекс рекомендаций по охране окружающей среды включает технические и технологические мероприятия, мероприятия по совершенствованию системы экологических ограничений хозяйственной деятельности, градостроительные мероприятия.

Для целей настоящего проекта особые мероприятия по охране окружающей среды не предусматривались.

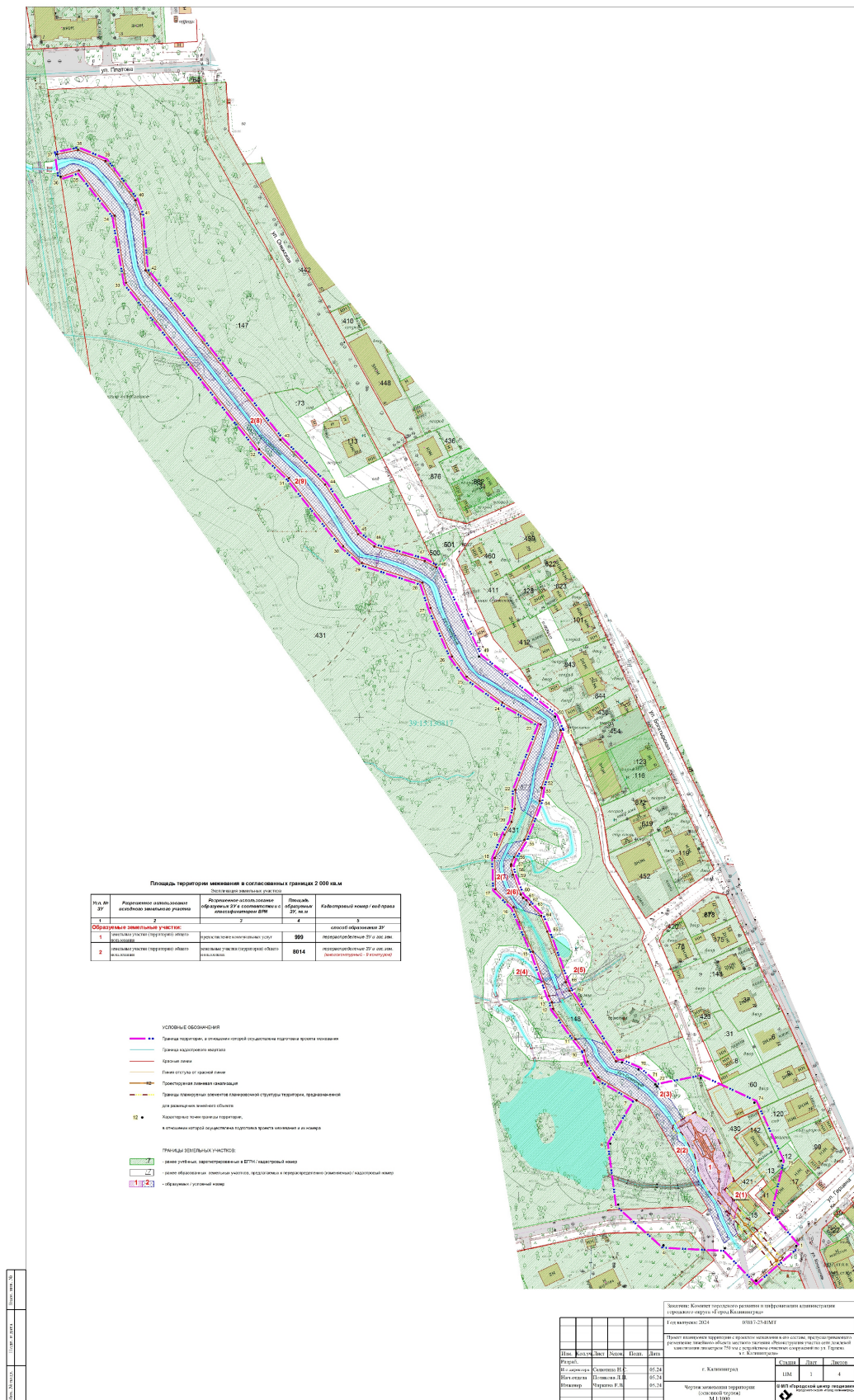
Мероприятия, ограничивающие негативное воздействие на окружающую среду при реконструкции линейного объекта, следует предусматривать на стадии архитектурно-строительного проектирования.

9. Информация о необходимости осуществления мероприятий по защите территории от чрезвычайных ситуаций природного и техногенного характера, в том числе по обеспечению пожарной безопасности и гражданской обороне

Проект планировки территории, предусматривающий реконструкцию линейного объекта «Реконструкция участка сети дождевой канализации диаметром 750 мм с устройством очистных сооружений по ул. Герцена в г. Калининграде» не предусматривает размещение объектов, указанных в статьях 65-77 Федерального закона Российской Федерации

от 22 июля 2008 года № 123-ФЗ «Технический регламент о требованиях пожарной безопасности» (с изменениями и дополнениями).

Для целей проекта планировки территории особые мероприятия по защите территории от чрезвычайных ситуаций природного и техногенного характера, в том числе по обеспечению пожарной безопасности и гражданской обороне, не предусматривались.



РАЗДЕЛ 2. ПРОЕКТ МЕЖЕВАНИЯ ТЕРРИТОРИИ. ТЕКСТОВАЯ ЧАСТЬ

1. Перечень образуемых земельных участков

Таблица 4

№ п/п	Усл. № ЗУ	Номера характер- ных точек образуе- мых ЗУ	Площадь образуемых ЗУ, кв.м	Способ образования	Сведения об отнесении (неотнесении) образуемых ЗУ к территории общего пользования	Кадастровый номер земельного участка, номер кадастрового квартала, номер участка по проекту
1	2	3	4	5	6	7
1	1	1 - 42	999	Перераспре- деление ЗУ и гос.земель	-	39:15:130817:877; 39:15:130817
2	8	1 - 408	8014	Перераспре- деление ЗУ и гос.земель	-	39:15:130817:877; 39:15:130817

Целевое назначение лесов, вид (виды) разрешенного использования лесного участка

Территория, в отношении которой разработан проект межевания в составе проекта планировки территории, не затрагивает границы лесничеств, в соответствии с этим лесные участки в границах проекта отсутствуют.

Очистные сооружения планируется разместить на части существующего земельного участка с кадастровым номером 39:15:130817:877.

Изъятие земельных участков для муниципальных нужд в целях строительства в границах проект межевания территории не предполагает.

Перечень кадастровых номеров существующих земельных участков, на которых линейный объект может быть размещен на условиях публичного сервитута

Таблица 5

Кадастровый номер земельного участка	Адрес/Описание местоположения земельного участка
39:15:130817:15	Калининградская обл., г. Калининград, ул. Герцена – ул. Колхозная

Устанавливаемая категория образуемых земельных участков – «земли населенных пунктов».

2. Перечень координат характерных точек образуемых земельных участков

Таблица 6

Участок :ЗУ1		
Обозначение характерных точек границ	Координаты, м	
	X	Y
1	2	3
1	358604.54	1190528.68
2	358610.25	1190534.86
3	358639.64	1190523.46
4	358647.00	1190518.43
5	358649.38	1190514.46
6	358651.07	1190511.63
7	358653.00	1190510.76
8	358651.24	1190507.82
9	358651.24	1190507.31
10	358651.13	1190506.53
11	358650.86	1190505.79
12	358650.45	1190505.13
13	358649.69	1190504.40
14	358649.03	1190504.01
15	358648.48	1190503.06
16	358646.00	1190498.78
17	358643.30	1190500.32
18	358641.81	1190501.13
19	358640.57	1190501.80
20	358638.21	1190503.58
21	358635.92	1190505.00
22	358633.67	1190506.21
23	358629.96	1190508.01
24	358627.64	1190509.60
25	358626.70	1190510.29
26	358621.29	1190511.83
27	358616.20	1190512.75
28	358614.57	1190513.13
29	358613.60	1190513.52
30	358610.21	1190515.24
31	358605.78	1190517.85
32	358600.39	1190521.69
33	358600.55	1190521.95
34	358599.40	1190522.51
35	358598.50	1190523.45
36	358597.94	1190524.78

1	2	3
37	358587.58	1190533.73
39	358585.97	1190535.12
40	358589.13	1190535.91
41	358591.73	1190536.49
42	358594.34	1190537.64
1	358604.54	1190528.68
Участок :ЗУ2		
Обозначение характерных точек границ	Координаты, м	
	X	Y
1	2	3
1	358900.54	1190422.85
2	358938.15	1190375.40
3	358993.85	1190348.48
4	358998.02	1190341.18
5	359007.08	1190309.57
6	359014.72	1190299.46
7	359045.87	1190278.77
8	359073.91	1190250.84
9	359179.97	1190166.21
10	359215.15	1190163.13
11	359223.86	1190159.88
12	359248.37	1190141.07
13	359255.40	1190124.01
14	359252.74	1190110.94
15	359249.33	1190111.44
16	359249.77	1190113.37
17	359250.43	1190120.00
18	359249.77	1190123.74
19	359248.36	1190128.83
20	359245.98	1190134.24
21	359243.82	1190136.51
22	359239.29	1190140.50
23	359235.20	1190144.41
24	359221.25	1190154.03
25	359217.92	1190156.00
26	359213.28	1190156.69
27	359200.55	1190158.57
28	359194.57	1190159.35
29	359182.70	1190161.27

1	2	3
30	359178.11	1190163.03
31	359174.27	1190164.60
32	359171.26	1190166.03
33	359155.64	1190179.44
34	359136.74	1190193.91
35	359127.89	1190200.89
36	359117.59	1190208.94
37	359102.74	1190219.97
38	359077.07	1190239.63
39	359073.66	1190243.01
40	359069.95	1190247.01
41	359058.81	1190258.99
42	359051.12	1190267.61
43	359042.80	1190274.82
44	359035.91	1190279.64
45	359026.39	1190285.70
46	359017.81	1190290.52
47	359010.73	1190295.55
48	359004.38	1190301.36
49	359002.17	1190303.74
50	359000.44	1190313.61
51	358997.91	1190322.27
52	358995.62	1190329.12
53	358990.66	1190339.24
54	358985.76	1190345.96
55	358984.96	1190346.87
56	358981.57	1190349.09
57	358975.33	1190350.95
58	358969.21	1190352.40
59	358964.09	1190354.44
60	358955.63	1190358.22
61	358951.14	1190360.23
62	358944.60	1190364.17
63	358937.67	1190367.17
64	358935.54	1190368.40
65	358931.94	1190370.82
66	358929.00	1190373.05
67	358927.27	1190374.87
68	358924.57	1190380.03
69	358923.04	1190382.70
70	358920.41	1190386.83
71	358917.68	1190390.54
72	358915.77	1190394.32
73	358913.05	1190399.28
74	358910.49	1190404.50
75	358908.83	1190406.99
76	358906.44	1190410.55
77	358905.10	1190412.74
78	358903.73	1190414.49

1	2	3
79	358902.60	1190415.99
80	358901.22	1190417.80
81	358899.91	1190419.51
82	358899.27	1190420.35
83	358898.17	1190421.11
84	358896.86	1190421.56
85	358895.11	1190421.69
86	358893.52	1190421.34
87	358890.89	1190420.26
88	358886.25	1190418.42
89	358882.16	1190416.80
90	358878.08	1190415.41
91	358874.26	1190413.66
92	358870.98	1190412.30
93	358865.73	1190410.70
94	358859.23	1190409.78
95	358856.53	1190409.64
96	358853.70	1190409.19
97	358852.20	1190408.94
98	358850.51	1190408.68
99	358848.96	1190408.35
100	358843.05	1190406.34
101	358840.06	1190405.10
102	358837.25	1190409.29
103	358841.32	1190410.96
104	358847.77	1190413.29
105	358849.66	1190413.51
106	358852.88	1190414.18
107	358855.80	1190414.58
108	358856.18	1190414.27
109	358892.01	1190426.44
1	358900.54	1190422.85
110	358898.63	1190417.09
111	358899.85	1190415.26
112	358901.56	1190412.86
113	358903.06	1190410.38
114	358905.54	1190406.80
115	358907.62	1190403.94
116	358908.84	1190402.33
117	358910.38	1190399.72
118	358912.90	1190395.25
119	358914.29	1190392.77
120	358919.27	1190384.80
121	358922.35	1190379.26
122	358923.03	1190377.54
123	358924.16	1190375.88
124	358925.51	1190374.34
125	358930.62	1190368.82
126	358930.65	1190368.86

1	2	3
127	358932.77	1190367.58
128	358937.20	1190364.92
129	358940.38	1190363.08
130	358945.03	1190360.68
131	358949.04	1190358.49
132	358950.61	1190357.60
133	358967.33	1190349.67
134	358969.41	1190348.90
135	358973.02	1190347.79
136	358978.84	1190345.78
137	358982.82	1190343.84
138	358987.26	1190337.30
139	358992.72	1190327.18
140	358997.83	1190313.72
141	359000.75	1190299.71
142	359008.38	1190292.63
143	359024.39	1190282.99
144	359034.63	1190276.15
145	359041.77	1190270.87
146	359047.69	1190266.91
147	359053.20	1190260.94
148	359057.16	1190256.65
149	359071.82	1190241.60
150	359074.76	1190238.87
151	359094.05	1190224.14
152	359115.61	1190207.19
153	359127.22	1190197.99
154	359151.96	1190178.37
155	359168.77	1190162.79
156	359174.65	1190160.76
157	359181.48	1190158.25
158	359187.45	1190157.14
159	359206.79	1190153.97
160	359211.28	1190153.53
161	359217.38	1190152.47
162	359224.08	1190147.88
163	359234.18	1190139.83
164	359236.21	1190138.02
165	359238.47	1190136.27
166	359240.41	1190133.97
167	359242.20	1190131.86
168	359244.03	1190129.80
169	359245.98	1190124.82
170	359246.85	1190121.25
171	359246.52	1190118.44
172	359244.97	1190116.13
173	359243.41	1190112.32
174	359241.79	1190112.56
175	359238.61	1190113.03

1	2	3
176	359242.48	1190124.46
177	359214.26	1190146.86
178	359172.14	1190154.10
179	359067.92	1190237.42
180	359049.90	1190256.17
181	359007.28	1190290.12
182	358996.77	1190301.83
183	358984.46	1190339.65
184	358968.57	1190344.88
185	358938.18	1190358.38
186	358925.54	1190367.50
187	358909.32	1190389.92
188	358895.62	1190413.85
189	358854.74	1190398.01
190	358842.32	1190401.73
191	358841.35	1190403.18
192	358841.90	1190403.44
193	358848.92	1190406.33
194	358852.05	1190406.99
195	358855.76	1190407.43
196	358858.88	1190408.03
197	358862.27	1190408.61
198	358866.83	1190409.34
199	358873.19	1190411.23
200	358878.62	1190413.61
201	358880.99	1190414.26
202	358886.09	1190415.40
203	358891.33	1190416.48
204	358893.86	1190417.09
205	358895.48	1190417.45
206	358896.64	1190417.61
207	358897.70	1190417.66
110	358898.63	1190417.09
208	358781.94	1190398.27
209	358786.94	1190395.24
210	358793.12	1190391.87
211	358794.79	1190391.04
212	358802.01	1190388.65
213	358806.68	1190387.84
214	358808.39	1190387.98
215	358810.59	1190388.56
216	358812.73	1190389.54
217	358816.16	1190391.26
218	358821.11	1190393.54
219	358820.85	1190392.34
220	358812.10	1190385.01
221	358792.46	1190385.52
222	358781.21	1190396.80
223	358780.48	1190399.10

1	2	3
208	358781.94	1190398.27
224	358782.83	1190407.07
225	358783.83	1190406.51
226	358784.27	1190406.13
227	358785.61	1190404.96
228	358786.94	1190403.17
229	358787.05	1190402.96
230	358789.28	1190401.39
231	358794.50	1190399.28
232	358799.29	1190397.50
233	358801.62	1190396.50
234	358804.73	1190395.73
235	358806.96	1190395.28
236	358808.07	1190395.39
237	358809.74	1190395.83
238	358812.63	1190397.17
239	358815.08	1190398.61
240	358823.31	1190403.67
241	358821.84	1190396.90
242	358817.68	1190394.26
243	358814.96	1190392.71
244	358811.32	1190391.09
245	358808.81	1190390.48
246	358806.83	1190390.33
247	358803.69	1190390.81
248	358800.08	1190391.70
249	358797.41	1190392.82
250	358792.68	1190394.60
251	358786.96	1190396.97
252	358784.03	1190398.94
253	358782.95	1190399.86
254	358782.65	1190400.65
255	358781.97	1190401.46
256	358780.94	1190402.36
257	358780.20	1190402.81
258	358779.41	1190403.44
259	358779.03	1190403.68
260	358776.28	1190412.32
261	358775.74	1190414.11
224	358782.83	1190407.07
262	358723.07	1190425.86
263	358727.57	1190423.90
264	358735.74	1190420.91
265	358741.38	1190418.61
266	358744.84	1190417.44
267	358752.97	1190409.80
268	358753.27	1190409.06
269	358739.57	1190413.96
270	358734.01	1190416.18

1	2	3
271	358725.68	1190419.19
272	358721.70	1190420.96
273	358721.40	1190424.40
274	358722.30	1190426.01
262	358723.07	1190425.86
275	358728.90	1190431.98
276	358734.24	1190429.75
277	358741.14	1190427.21
278	358736.91	1190424.90
279	358739.49	1190422.48
280	358732.47	1190425.03
281	358726.51	1190427.53
282	358724.07	1190429.16
283	358726.55	1190433.59
275	358728.90	1190431.98
284	358574.13	1190531.99
285	358574.38	1190531.58
286	358574.63	1190531.17
287	358575.22	1190530.74
288	358575.56	1190531.17
289	358578.19	1190529.70
290	358585.21	1190526.11
291	358591.79	1190523.72
292	358595.55	1190522.25
293	358606.32	1190514.96
294	358610.19	1190512.64
295	358611.76	1190511.67
296	358612.33	1190511.12
297	358612.99	1190510.73
298	358613.72	1190510.68
299	358614.51	1190510.75
300	358615.13	1190510.65
301	358619.88	1190509.67
302	358621.07	1190509.29
303	358621.56	1190509.09
304	358628.66	1190505.77
305	358632.58	1190503.62
306	358634.10	1190502.00
307	358634.94	1190500.48
308	358636.04	1190499.69
309	358636.72	1190499.54
310	358637.77	1190499.59
311	358639.50	1190499.33
312	358640.97	1190498.80
313	358647.40	1190494.70
314	358651.40	1190491.47
315	358654.41	1190488.84
316	358658.54	1190485.32
317	358664.02	1190480.81

1	2	3
318	358670.74	1190472.03
319	358673.58	1190467.88
320	358675.48	1190463.89
321	358678.32	1190455.95
322	358679.35	1190454.23
323	358681.36	1190452.62
324	358683.42	1190450.88
325	358688.18	1190447.55
326	358689.99	1190446.72
327	358692.53	1190446.22
328	358693.92	1190445.75
329	358696.51	1190443.72
330	358699.25	1190441.50
331	358698.53	1190435.72
332	358695.99	1190437.64
333	358693.43	1190439.87
334	358691.65	1190441.21
335	358688.31	1190441.99
336	358684.49	1190443.30
337	358674.67	1190449.99
338	358655.62	1190481.83
339	358592.51	1190518.77
340	358570.98	1190528.65
341	358573.62	1190532.28
284	358574.13	1190531.99
342	358649.84	1190502.25
343	358654.62	1190499.25
344	358657.62	1190497.13
345	358660.07	1190495.58
346	358662.41	1190493.13
347	358670.30	1190485.68
348	358675.42	1190479.90
349	358679.64	1190475.23
350	358681.98	1190470.23
351	358684.09	1190464.89
352	358684.70	1190461.10
353	358695.32	1190454.21
354	358698.30	1190445.76
355	358696.91	1190446.67
356	358693.37	1190449.20

1	2	3
357	358692.48	1190449.42
358	358690.20	1190449.85
359	358688.79	1190450.36
360	358684.03	1190454.19
361	358682.11	1190455.64
362	358680.67	1190457.00
363	358679.84	1190459.24
364	358679.18	1190463.50
365	358677.44	1190468.28
366	358675.42	1190472.42
367	358671.64	1190476.57
368	358666.78	1190482.28
369	358658.84	1190489.60
370	358656.82	1190491.67
371	358654.88	1190493.04
372	358651.85	1190495.16
373	358647.31	1190498.03
374	358646.00	1190498.78
375	358648.48	1190503.06
342	358649.84	1190502.25
376	358579.15	1190536.04
377	358582.06	1190534.96
378	358584.65	1190535.04
379	358587.58	1190533.73
380	358597.94	1190524.78
381	358598.50	1190523.45
382	358599.40	1190522.51
383	358600.55	1190521.95
384	358600.39	1190521.69
385	358596.44	1190524.12
386	358596.39	1190524.09
387	358592.85	1190526.40
388	358586.46	1190528.66
389	358579.41	1190531.94
390	358576.42	1190533.61
391	358575.18	1190534.41
392	358577.01	1190536.93
376	358579.15	1190536.04
377	358584.65	1190535.05

3. Сведения о границах территории, применительно к которой осуществляется подготовка проекта межевания, содержащие перечень координат характерных точек таких границ в системе координат, используемой для ведения Единого государственного реестра недвижимости

Таблица 7

Обозначение характерных точек границ	Координаты, м	
	X	Y
1	2	3
1	358569.23	1190574.04
76	358589.63	1190556.82
75	358622.51	1190564.55
74	358658.82	1190547.83
73	358674.41	1190514.21
72	358669.09	1190486.85
71	358670.30	1190485.68
70	358679.64	1190475.23
69	358684.09	1190464.89
68	358684.70	1190461.10
67	358728.90	1190431.98
66	358734.24	1190429.75
65	358766.01	1190418.06
64	358775.74	1190414.11
63	358782.83	1190407.07
62	358785.61	1190404.96
61	358787.05	1190402.96
60	358789.28	1190401.39
59	358801.62	1190396.50
58	358806.96	1190395.28
57	358808.07	1190395.39
56	358812.63	1190397.17
55	358823.32	1190403.67
54	358847.77	1190413.29
53	358855.80	1190414.58
52	358856.18	1190414.27
51	358892.01	1190426.44
50	358900.54	1190422.85
49	358938.15	1190375.40
48	358993.85	1190348.48
47	358998.02	1190341.18
46	359007.08	1190309.57
45	359014.72	1190299.46
44	359045.87	1190278.77
43	359073.91	1190250.84
42	359179.97	1190166.21
41	359215.15	1190163.13
40	359223.86	1190159.88

1	2	3
39	359248.37	1190141.07
38	359255.40	1190124.01
37	359252.74	1190110.93
36	359238.61	1190113.03
35	359242.48	1190124.46
34	359214.26	1190146.86
33	359172.14	1190154.10
32	359067.92	1190237.42
31	359049.90	1190256.17
30	359007.28	1190290.12
29	358996.77	1190301.83
28	358984.46	1190339.65
27	358968.57	1190344.88
26	358938.18	1190358.38
25	358925.54	1190367.50
24	358909.32	1190389.92
23	358895.62	1190413.85
22	358854.74	1190398.01
21	358842.88	1190397.54
20	358834.75	1190395.64
19	358826.62	1190391.19
18	358812.10	1190385.01
17	358792.46	1190385.52
16	358781.21	1190396.80
15	358753.27	1190409.06
14	358725.68	1190419.19
13	358721.69	1190420.96
12	358717.70	1190421.73
11	358698.53	1190435.72
10	358691.65	1190441.21
9	358684.49	1190443.30
8	358674.67	1190449.99
7	358660.37	1190473.87
6	358633.11	1190457.53
5	358594.97	1190462.52
4	358569.60	1190490.83
3	358567.62	1190529.27
2	358547.37	1190548.95
1	358569.23	1190574.04

4. Вид разрешенного использования образуемых земельных участков, предназначенных для размещения линейных объектов и объектов капитального строительства, проектируемых в составе линейного объекта, а также существующих земельных участков, занятых линейными объектами и объектами капитального строительства, входящими в состав линейных объектов, в соответствии с проектом планировки территории

Таблица 8

Усл. № ЗУ	Разрешенное использование в соответствии с исходным ЗУ	Разрешенное использование образуемых земельных участков в соответствии с классификатором видов разрешенного использования
1	2	3
:ЗУ1	Земельные участки (территории) общего пользования	Предоставление коммунальных услуг
:ЗУ2	Земельные участки (территории) общего пользования	Земельные участки (территории) общего пользования

Вид разрешенного использования земельных участков определен в соответствии с классификатором видов разрешенного использования земельных участков, утвержденным приказом Федеральной службы государственной регистрации, кадастра и картографии от 10 ноября 2020 года № П/0412. Согласно пункту 3 части 4 статьи 36 Градостроительного кодекса Российской Федерации, на земельные участки, предназначенные для размещения линейных объектов, действия градостроительного регламента не распространяются.

Министр



К.А. Подскребкина