



Государственная регистрация
от 26.08.2024 № ГР/688/2024

**МИНИСТЕРСТВО ГРАДОСТРОИТЕЛЬНОЙ ПОЛИТИКИ
КАЛИНИНГРАДСКОЙ ОБЛАСТИ**

П Р И К А З

26 августа 2024 г. № 279
Калининград

**Об утверждении проекта внесения изменений в проект
межевания территории в составе проекта планировки территории,
утвержденного постановлением администрации городского округа
«Город Калининград» от 10 марта 2016 года № 280
«Об утверждении проекта планировки территории жилого
района с проектом межевания в его составе в границах
ул. А. Невского – ул. Куйбышева – ул. Ю. Гагарина –
ул. Литовский вал в Ленинградском районе»**

На основании обращения комитета городского развития и цифровизации администрации городского округа «Город Калининград», в соответствии со статьями 45, 46, частью 2 статьи 57 Градостроительного кодекса Российской Федерации, подпунктом 10 пункта 2 статьи 1 Закона Калининградской области от 30 ноября 2016 года № 19 «О перераспределении полномочий в области градостроительной деятельности между органами государственной власти Калининградской области и органами местного самоуправления муниципальных образований Калининградской области», заключением по результатам проверки проекта внесения изменений в проект межевания территории в составе проекта планировки территории на соответствие требованиям, указанным в части 10 статьи 45 Градостроительного кодекса Российской Федерации от 06 августа 2024 года № 5413-МГП **п р и к а з ы в а ю:**

1. Внести изменения в проект межевания территории в составе проекта планировки территории, утвержденного постановлением администрации городского округа «Город Калининград» от 10 марта 2016 года № 280 «Об утверждении проекта планировки территории жилого района с проектом межевания в его составе в границах ул. А. Невского – ул. Куйбышева – ул. Ю. Гагарина – ул. Литовский вал в Ленинградском районе» (с изменениями, внесенными приказами Агентства по архитектуре, градостроению и перспективному развитию Калининградской области от 15 июля 2019 года № 218 и от 09 июня 2021 года № 236) (далее – проект внесения изменений

в проект межевания территории), и утвердить основную прилагаемую часть проекта внесения изменений в проект межевания территории.

2. Отделу документации по планировке территории Министерства градостроительной политики Калининградской области (И.А. Марковой):

1) обеспечить хранение проекта внесения изменений в проект межевания территории;

2) в течение семи дней со дня вступления в силу настоящего приказа направить проект внесения изменений в проект межевания территории в администрацию городского округа «Город Калининград», применительно к территории которого осуществлялась его подготовка;

3) в течение пяти дней со дня вступления в силу настоящего приказа разместить проект внесения изменений в проект межевания территории в государственной информационной системе обеспечения градостроительной деятельности и обеспечить размещение проекта внесения изменений в проект межевания территории на сайте Министерства градостроительной политики Калининградской области в информационно - телекоммуникационной сети «Интернет» по адресу: [https:// mingrad.gov39.ru](https://mingrad.gov39.ru).

3. Данный нормативный правовой акт подлежит государственной регистрации.

4. Настоящий приказ вступает в силу со дня его официального опубликования.

Исполняющая обязанности
министра

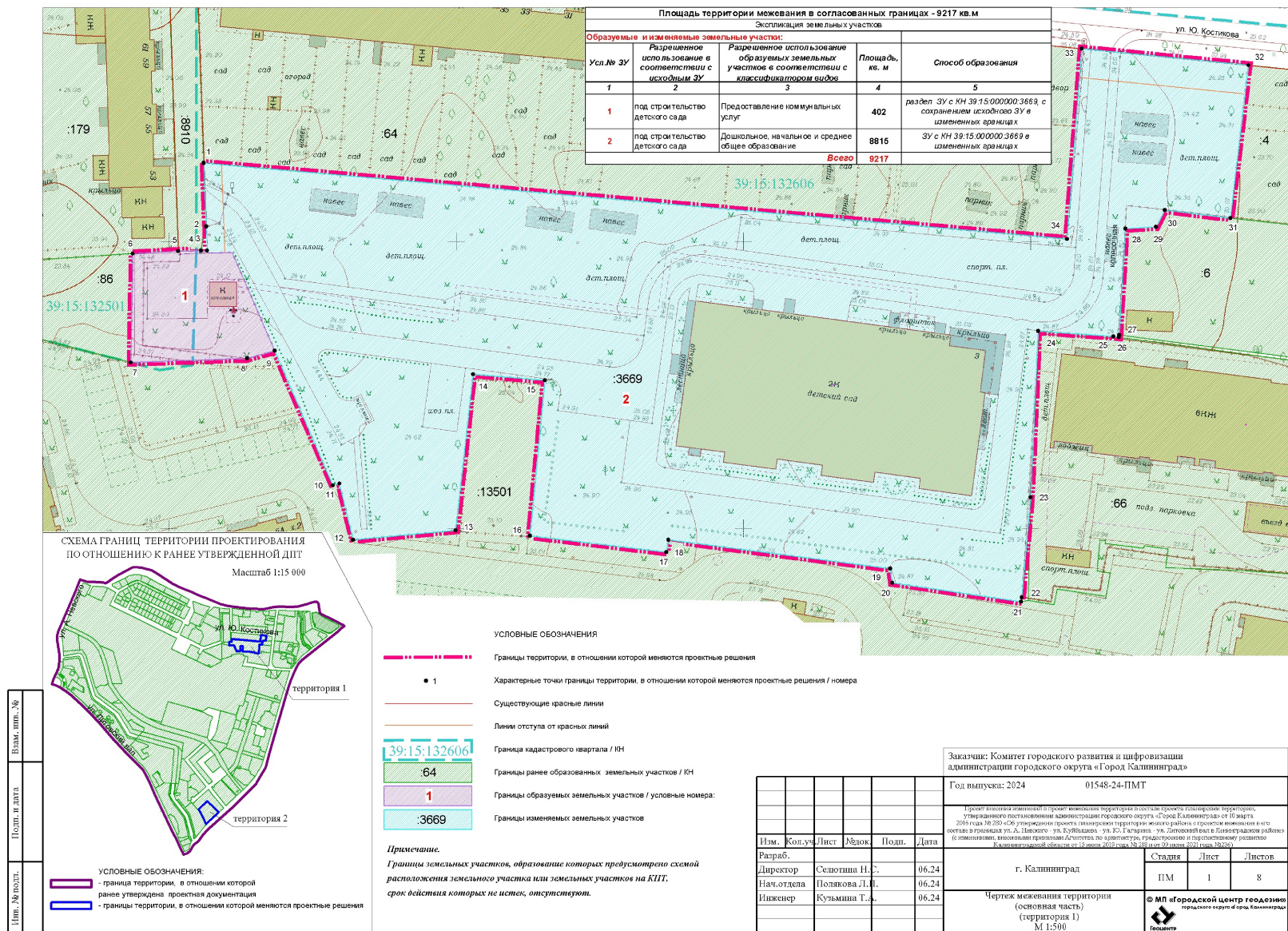
А.И. Пабула

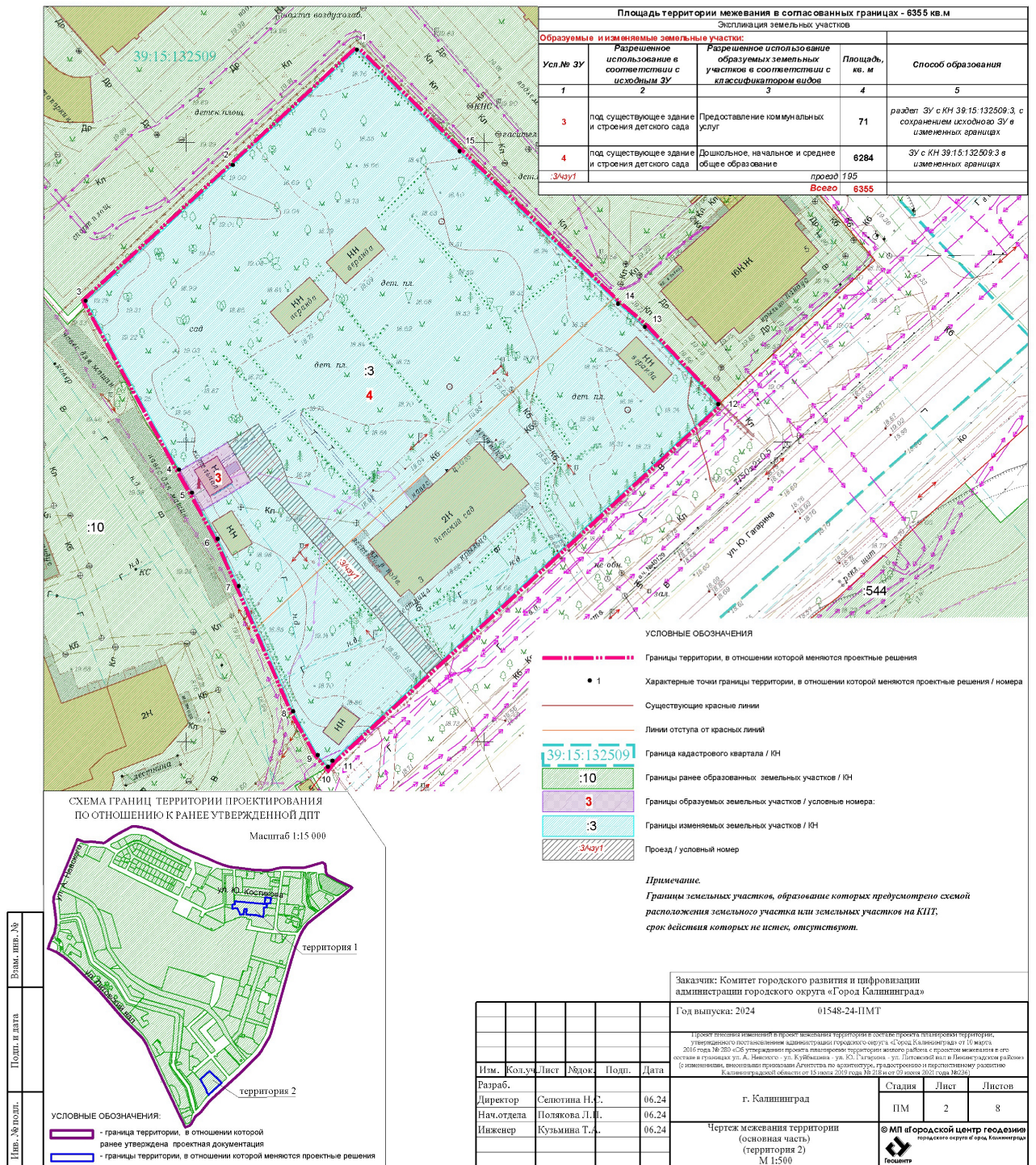
УТВЕРЖДЕН
приказом Министерства
градостроительной политики
Калининградской области
от 26 августа 2024 г. № 279

**ПРОЕКТ ВНЕСЕНИЯ ИЗМЕНЕНИЙ
В ПРОЕКТ МЕЖЕВАНИЯ ТЕРРИТОРИИ В СОСТАВЕ
ПРОЕКТА ПЛАНИРОВКИ ТЕРРИТОРИИ, УТВЕРЖДЕННОГО
ПОСТАНОВЛЕНИЕМ АДМИНИСТРАЦИИ ГОРОДСКОГО
ОКРУГА «ГОРОД КАЛИНИНГРАД» ОТ 10 МАРТА 2016 ГОДА № 280
«ОБ УТВЕРЖДЕНИИ ПРОЕКТА ПЛАНИРОВКИ ТЕРРИТОРИИ
ЖИЛОГО РАЙОНА С ПРОЕКТОМ МЕЖЕВАНИЯ В ЕГО СОСТАВЕ
В ГРАНИЦАХ УЛ. А. НЕВСКОГО – УЛ. КУЙБЫШЕВА –
УЛ. Ю. ГАГАРИНА – УЛ. ЛИТОВСКИЙ ВАЛ В ЛЕНИНГРАДСКОМ
РАЙОНЕ» (С ИЗМЕНЕНИЯМИ, ВНЕСЕННЫМИ ПРИКАЗАМИ
АГЕНТСТВА ПО АРХИТЕКТУРЕ, ГРАДОСТРОЕНИЮ И
ПЕРСПЕКТИВНОМУ РАЗВИТИЮ КАЛИНИНГРАДСКОЙ ОБЛАСТИ
ОТ 15 ИЮЛЯ 2019 ГОДА № 218 И ОТ 09 ИЮНЯ 2021 ГОДА № 236)**

ОСНОВНАЯ УТВЕРЖДАЕМАЯ ЧАСТЬ

Раздел 1. ГРАФИЧЕСКАЯ ЧАСТЬ





Раздел 2. ТЕКСТОВАЯ ЧАСТЬ

1. Перечень и сведения о площади образуемых земельных участков, в том числе возможные способы их образования

Проект внесения изменений в проект межевания территории в составе проекта планировки территории, утвержденного постановлением администрации городского округа «Город Калининград» от 10 марта 2016 года № 280 «Об утверждении проекта планировки территории жилого района с проектом межевания в его составе в границах ул. А. Невского - ул. Куйбышева - ул. Ю. Гагарина - ул. Литовский вал в Ленинградском районе» (с изменениями, внесенными приказами Агентства по архитектуре, градостроению и перспективному развитию Калининградской области от 15 июля 2019 года № 218 и от 09 июня 2021 года № 236) (далее – проект внесения изменений в проект межевания территории) осуществлен в соответствии с частью 21 статьи 45 Градостроительного кодекса Российской Федерации и сведений, полученных из Единого государственного реестра недвижимости.

Проектом внесения изменений в проект межевания территории предлагается:

Территория 1:

- образовать 1 земельный участок путем раздела земельного участка с кадастровым номером (далее – КН) 39:15:000000:3669 с сохранением исходного земельного участка в измененных границах.

Таблица №1

Перечень и сведения о площади образуемых земельных участков, в том числе возможные способы их образования				
Условный номер земельного участка	Разрешенное использование исходного земельного участка	Разрешенное использование в соответствии с классификатором видов разрешенного использования	Площадь образуемого земельного участка, кв. м	Способ образования земельного участка
1	2	3	4	5
1	под строительство детского сада	предоставление коммунальных услуг	402	раздел ЗУ с КН 39:15:000000:3669, с сохранением исходного ЗУ в измененных границах
2	под строительство детского сада	дошкольное, начальное и среднее общее образование	8815	ЗУ с КН 39:15:000000:3669 в измененных границах

Территория 2:

- образовать 1 земельный участок путем раздела земельного участка с КН 39:15:132509:3 с сохранением исходного земельного участка в измененных границах.

Таблица №2

Перечень и сведения о площади образуемых земельных участков в том числе возможные способы их образования				
Условный номер земельного участка	Разрешенное использование исходного земельного участка	Разрешенное использование в соответствии с классификатором видов разрешенного использования	Площадь образуемого земельного участка, кв. м	Способ образования земельного участка
1	2	3	4	5
3	под существующее здание и строения детского сада	предоставление коммунальных услуг	71	раздел ЗУ с КН 39:15:132509:3, с сохранением исходного ЗУ в измененных границах
4	под существующее здание и строения детского сада	дошкольное, начальное и среднее общее образование	6284	ЗУ с КН 39:15:132509:3 в измененных границах
:3/чзу1	проезд		195	

**Сведения
о границах земельных участков, содержащие перечень
координат характерных точек этих границ**

Участок 1		
Обозначение характерных точек границ	Координаты, м	
	X	Y
1	2	3
1	355897.88	1191443.68
2	355878.90	1191443.34
3	355879.60	1191463.59
4	355880.94	1191468.40
5	355898.12	1191460.97
6	355897.98	1191456.65
7	355898.42	1191456.63
8	355898.40	1191455.56
9	355898.32	1191451.59
1	355897.88	1191443.68
Участок 2		
Обозначение характерных точек границ	Координаты, м	
	X	Y
1	2	3
1	355913.66	1191456.05
2	355902.60	1191456.47
3	355898.42	1191456.63
4	355897.98	1191456.65
5	355898.12	1191460.97
6	355880.94	1191468.40
7	355857.50	1191478.52
8	355857.81	1191479.67
9	355848.03	1191482.05
10	355849.67	1191499.92
11	355876.86	1191502.92
12	355875.82	1191515.43
13	355848.69	1191512.83

1	2	3
14	355845.86	1191536.60
15	355848.02	1191536.94
16	355843.01	1191575.55
17	355840.53	1191575.92
18	355837.22	1191598.35
19	355837.96	1191598.46
20	355855.40	1191600.03
21	355884.37	1191601.33
22	355883.45	1191614.41
23	355883.32	1191615.40
24	355883.69	1191615.42
25	355902.23	1191616.50
26	355902.52	1191621.86
27	355905.47	1191623.38
28	355904.06	1191634.80
29	355930.70	1191637.94
30	355933.57	1191608.92
31	355900.42	1191606.35
1	355913.66	1191456.05
Участок 3		
Обозначение характерных точек границ	Координаты, м	
	X	Y
1	2	3
1	354999.95	1191306.97
2	354995.22	1191298.95
3	354991.56	1191301.03
4	354988.59	1191302.69
5	354993.52	1191310.86
1	354999.95	1191306.97

Участок 4		
Обозначение характерных точек границ	Координаты, м	
	X	Y
1	2	3
1	355065.46	1191328.67
2	355046.22	1191307.87
3	355023.55	1191283.22
4	354995.39	1191298.85
5	354995.22	1191298.95
6	354999.95	1191306.97
7	354993.52	1191310.86
8	354988.59	1191302.69

1	2	3
9	354983.85	1191305.34
10	354975.97	1191308.86
11	354955.09	1191317.95
12	354947.79	1191322.12
13	354945.83	1191323.81
14	354946.82	1191324.59
15	355006.32	1191389.22
16	355019.22	1191376.92
17	355023.06	1191372.41
18	355048.53	1191345.87
1	355065.46	1191328.67

2. Перечень и сведения о площади образуемых земельных участков, которые будут отнесены к территориям общего пользования или имуществу общего пользования, в том числе резервируемых и (или) изымаемых для государственных или муниципальных нужд

Проект внесения изменений в проект межевания территории изъятие земельных участков для муниципальных нужд и образование земельных участков, которые будут отнесены к территориям общего пользования, не предполагает.

3. Вид разрешенного использования образуемых земельных участков в соответствии с проектом планировки территории в случаях, предусмотренных Градостроительным кодексом Российской Федерации

Вид разрешенного использования образуемых земельных участков указан в столбце 3 таблицы № 1 и № 2.

4. Целевое назначение лесов, вид (виды) разрешенного использования лесного участка, количественные и качественные характеристики лесного участка, сведения о нахождении лесного участка в границах особо защитных участков лесов

Территория, в отношении которой проектом внесения изменений в проект межевания территории изменяются проектные решения, расположена в застроенной части города, городские леса, лесные участки в которой отсутствуют.

5. Сведения о границах территории, в отношении которой разрабатывается проект межевания, содержащие перечень координат характерных точек этих границ

Территория, в отношении которой проектом внесения изменений в проект межевания территории изменены проектные решения, расположена в северо-восточной части городского округа «Город Калининград». Согласно Правилам землепользования и застройки городского округа «Город Калининград», утверждённых решением городского Совета депутатов Калининграда от 25 декабря 2017 года № 339, расположена в территориальной зоне объектов социального назначения (индекс «О-2»).

Проект внесения изменений в проект межевания территории осуществляется с учетом материалов и результатов инженерно-геодезических изысканий 2024 года.

Рассматриваемая территория состоит из двух частей.

Территория 1 расположена в границах кадастровых кварталов 39:15:132606 и 39:15:132501.

Территория 2 расположена в границах кадастрового квартала 39:15:132509.

Сведения
о границах территории, содержащие перечень
координат характерных точек этих границ

Территория 1:

Обозначение характерных точек границ	Координаты, м	
	X	Y
1	2	3
1	355913.66	1191456.05
2	355902.60	1191456.47
3	355898.42	1191456.63
4	355898.40	1191455.56
5	355898.32	1191451.59
6	355897.88	1191443.68
7	355878.90	1191443.34
8	355879.60	1191463.59
9	355880.94	1191468.40
10	355857.50	1191478.52
11	355857.81	1191479.67
12	355848.03	1191482.05
13	355849.67	1191499.92
14	355876.86	1191502.92
15	355875.82	1191515.43
16	355848.69	1191512.83

1	2	3
17	355845.86	1191536.60
18	355848.02	1191536.94
19	355843.01	1191575.55
20	355840.53	1191575.92
21	355837.22	1191598.35
22	355837.96	1191598.46
23	355855.40	1191600.03
24	355884.37	1191601.33
25	355883.45	1191614.41
26	355883.32	1191615.40
27	355883.69	1191615.42
28	355902.23	1191616.50
29	355902.52	1191621.86
30	355905.47	1191623.38
31	355904.06	1191634.80
32	355930.70	1191637.94
33	355933.57	1191608.92
34	355900.42	1191606.35
1	355913.66	1191456.05

Территория 2:

Обозначение характерных точек границ	Координаты, м	
	X	Y
1	2	3
1	355065.46	1191328.67
2	355046.22	1191307.87
3	355023.55	1191283.22
4	354995.39	1191298.85
5	354991.56	1191301.03
6	354983.85	1191305.34
7	354975.97	1191308.86

1	2	3
8	354955.09	1191317.95
9	354947.79	1191322.12
10	354945.83	1191323.81
11	354946.82	1191324.59
12	355006.32	1191389.22
13	355019.22	1191376.92
14	355023.06	1191372.41
15	355048.53	1191345.87
1	355065.46	1191328.67

Исполняющая обязанности
министра



А.И. Пабула