



ПРАВИТЕЛЬСТВО КАЛИНИНГРАДСКОЙ ОБЛАСТИ

ПОСТАНОВЛЕНИЕ

от 27 июня 2025 г. № 247-п
Калининград

**Об установлении публичного сервитута
в целях реконструкции и эксплуатации линейного объекта системы
газоснабжения регионального значения «Реконструкция действующих
и строительство новых объектов водорассольного комплекса, водозабора
и сброса рассола в Балтийское море Калининградского ПХГ
до проектного активного объема 800 млн куб. м» (реконструкция
газопровода – отвода к площадке Калининградского ПХГ
и газопровода – отвода к ГРС г. Светлогорска км 22,99-24,56)**

В соответствии со статьей 23, подпунктом 1 статьи 39³⁷, пунктом 4 статьи 39⁴³ Земельного кодекса Российской Федерации, пунктом 8 статьи 5 Закона Калининградской области от 21 декабря 2006 года № 105 «Об особенностях регулирования земельных отношений на территории Калининградской области», на основании ходатайства Публичного акционерного общества «Газпром» (ОГРН 1027700070518, ИНН 7736050003) об установлении публичного сервитута от 06 декабря 2024 года Правительство Калининградской области **п о с т а н о в л я е т**:

1. Установить публичный сервитут для использования земель и земельных участков в целях реконструкции и эксплуатации линейного объекта системы газоснабжения регионального значения «Реконструкция действующих и строительство новых объектов водорассольного комплекса, водозабора и сброса рассола в Балтийское море Калининградского ПХГ до проектного активного объема 800 млн куб. м» (реконструкция газопровода – отвода к площадке Калининградского ПХГ и газопровода – отвода к ГРС г. Светлогорска км 22,99-24,56) (право собственности Публичного акционерного общества «Газпром» зарегистрировано в Едином государственном реестре недвижимости 02 ноября 2010 года за № 39-39-03/411/2010-168 и № 39-39-03/411/2010-181) в отношении земель кадастровых кварталов 39:05:040602, 39:05:040612, 39:05:051101, 39:05:051104, 39:05:051109, 39:05:051107, 39:05:040617, 39:05:040303, 39:05:040618, 39:05:040625, 39:05:040304, 39:05:040619, 39:00:000000, 39:05:010001, а также земельн участков по перечню согласно приложению.

2. Утвердить прилагаемые границы публичного сервитута.

3. Определить срок публичного сервитута – 49 лет.

4. Размещение линейного объекта системы газоснабжения регионального значения «Реконструкция действующих и строительство новых объектов водорассольного комплекса, водозабора и сброса рассола в Балтийское море Калининградского ПХГ до проектного активного объема 800 млн куб. м» предусмотрено схемой территориального планирования Калининградской области, утвержденной постановлением Правительства Калининградской области от 10 июля 2023 года № 314 «Об утверждении схемы территориального планирования Калининградской области и признании утратившими силу некоторых постановлений Правительства Калининградской области», документацией по планировке территории, утвержденной постановлением Правительства Калининградской области от 20 июня 2016 года № 313 «Об утверждении документации по планировке территории» (с изменениями, внесенными приказом Министерства градостроительной политики Калининградской области от 28 июля 2022 года № 292 «Об утверждении проекта внесения изменений в документацию по планировке территории, утвержденную постановлением Правительства Калининградской области от 20 июня 2016 года № 313»).

5. Порядок установления зон с особыми условиями использования территорий и содержание ограничений прав на земельные участки в границах таких зон определяются в соответствии с постановлением Правительства Российской Федерации от 20 ноября 2000 года № 878 «Об утверждении Правил охраны газораспределительных сетей».

6. Сроки и график выполнения работ при осуществлении деятельности, для обеспечения которой устанавливается публичный сервитут, – по 31 мая 2028 года.

7. Срок, в течение которого использование земельных участков (их частей) в соответствии с их разрешенным использованием будет невозможно или существенно затруднено в связи с осуществлением сервитута:

1) 12 месяцев (в границах публичного сервитута на земельных участках, предоставленных или принадлежащих гражданам, юридическим лицам, за исключением земельных участков с кадастровыми номерами 39:05:040612:480, 39:05:040612:479, 39:05:051104:196, 39:05:000000:547, 39:05:051109:247, 39:05:040618:59);

2) 3 месяца (в границах публичного сервитута на земельных участках с кадастровыми номерами 39:05:040612:480, 39:05:040612:479, 39:05:051104:196, 39:05:000000:547, 39:05:051109:247, 39:05:040618:59);

3) 40 месяцев (в границах публичного сервитута на земельных участках государственной или муниципальной собственности, не предоставленных гражданам, юридическим лицам).

8. Плата за публичный сервитут в отношении земельных участков, находящихся в государственной или муниципальной собственности и не обремененных правами третьих лиц, устанавливается в размере 0,01 % кадастровой стоимости земельных участков за каждый год использования земельных участков и вносится единым платежом за весь срок публичного

сервитута до начала их использования в срок не позднее 6 месяцев со дня вступления в силу настоящего постановления. При этом плата за публичный сервитут не может быть менее чем 0,1 % кадастровой стоимости земельного участка, обремененного сервитутом, на весь срок сервитута.

9. Если в отношении земельных участков и (или) земель кадастровая стоимость не определена, размер платы за публичный сервитут рассчитывается в соответствии с пунктами 3, 4 статьи 39⁴⁶ Земельного кодекса Российской Федерации исходя из среднего уровня кадастровой стоимости земельных участков по муниципальному округу, городскому округу.

10. Владелец публичного сервитута (Публичное акционерное общество «Газпром») в срок не позднее чем 3 месяца с момента наступления обстоятельств, предусмотренных пунктом 8 статьи 39⁵⁰ Земельного кодекса Российской Федерации, обязан привести земельные участки, указанные в приложении к настоящему постановлению, в состояние, пригодное для их использования, в соответствии с разрешенным использованием.

11. Агентству по имуществу Калининградской области (Кузнецовой Н.А.) в течение 5 рабочих дней со дня вступления в силу настоящего постановления:

1) направить копию настоящего постановления в Управление Федеральной службы государственной регистрации, кадастра и картографии по Калининградской области;

2) направить владельцу публичного сервитута (Публичному акционерному обществу «Газпром») копию настоящего постановления, сведения о лицах, являющихся правообладателями земельных участков, указанных в приложении к настоящему постановлению, копии документов, подтверждающих права указанных лиц на земельные участки.

12. Постановление вступает в силу со дня его официального опубликования.

Губернатор
Калининградской области

А.С. Беспрозванных

ПРИЛОЖЕНИЕ
к постановлению Правительства
Калининградской области
от 27 июня 2025 г. № 247-п

П Е Р Е Ч Е Н Ь

земельных участков, в отношении которых устанавливается публичный сервитут для использования земель и земельных участков в целях реконструкции и эксплуатации линейного объекта системы газоснабжения регионального значения «Реконструкция действующих и строительство новых объектов водорассольного комплекса, водозабора и сброса рассола в Балтийское море Калининградского ПХГ до проектного активного объема 800 млн куб. м» (реконструкция газопровода – отвода к площадке Калининградского ПХГ и газопровода – отвода к ГРС г. Светлогорска км 22,99-24,56) (право собственности Публичного акционерного общества «Газпром» зарегистрировано в Едином государственном реестре недвижимости 02 ноября 2010 года за № 39-39-03/411/2010-168 и № 39-39-03/411/2010-181)

№ п/п	Кадастровый номер земельного участка	Адрес (местоположение) земельного участка
1	2	3
1	39:05:000000:2950	Калининградская область, Зеленоградский городской округ
2	39:05:040602:673	Местоположение установлено относительно ориентира, расположенного в границах участка. Почтовый адрес ориентира: Калининградская область, муниципальное образование «Зеленоградский городской округ», Калининградское лесничество, Романовское участковое лесничество, квартал 2, выдел 27
3	39:05:040602:669	Местоположение установлено относительно ориентира, расположенного в границах участка. Почтовый адрес ориентира: Российская Федерация, Калининградская область, Зеленоградский муниципальный округ, пос. Куликово, ул. Дорожная, земельный участок 1
4	39:05:040602:714	Местоположение установлено относительно ориентира, расположенного в границах участка. Почтовый адрес ориентира: Калининградская область, р-н Зеленоградский
5	39:05:040602:676	Калининградская область, р-н Зеленоградский

1	2	3
6	39:05:040602:677	Калининградская область, р-н Зеленоградский
7	39:05:040602:668	Местоположение установлено относительно ориентира, расположенного в границах участка. Почтовый адрес ориентира: Калининградская область, Зеленоградский район, северо-восточнее пос. Куликово
8	39:05:040602:2	Местоположение установлено относительно ориентира, расположенного в границах участка. Почтовый адрес ориентира: Калининградская область, Зеленоградский район, побережье Балтийского моря, западнее реки Алейки
9	39:05:040602:18	Местоположение установлено относительно ориентира, расположенного в границах участка. Почтовый адрес ориентира: Калининградская область, р-н Зеленоградский
10	39:05:040602:661	Местоположение установлено относительно ориентира, расположенного в границах участка. Почтовый адрес ориентира: Калининградская область, р-н Зеленоградский, п. Куликово
11	39:05:040602:27	Местоположение установлено относительно ориентира, расположенного в границах участка. Почтовый адрес ориентира: Калининградская область, р-н Зеленоградский, район п. Куликово
12	39:05:040602:662	Местоположение установлено относительно ориентира, расположенного в границах участка. Почтовый адрес ориентира: Калининградская область, р-н Зеленоградский, п. Куликово
13	39:05:040602:54	Местоположение установлено относительно ориентира, расположенного за пределами участка. Ориентир – населенный пункт. Участок находится примерно в 2200 метрах по направлению на северо-восток от ориентира. Почтовый адрес ориентира: Калининградская обл., р-н Зеленоградский, п. Куликово
14	39:05:040602:663	Местоположение установлено относительно ориентира, расположенного в границах участка. Почтовый адрес ориентира: Калининградская область, р-н Зеленоградский,

1	2	3
		п. Куликово
15	39:00:000000:28	Калининградская область, ориентир – ж/д Калининград – Пионерский – Светлогорск 1 – Светлогорск 2 – в границах участка
16	39:05:040612:480	Калининградская область, Зеленоградский р-н, между р. Алейка и правой стороной железной дороги Куликово – Зеленоградск
17	39:05:040612:479	Калининградская область, Зеленоградский р-н, между р. Алейка и правой стороной железной дороги Куликово – Зеленоградск
18	39:05:000000:3433	Калининградская область, Зеленоградский район
19	39:05:051101:811	Местоположение установлено относительно ориентира, расположенного в границах участка. Почтовый адрес ориентира: Калининградская обл., р-н Зеленоградский, п. Рощино
20	39:05:051101:25	Местоположение установлено относительно ориентира, расположенного в границах участка. Почтовый адрес ориентира: Калининградская обл., р-н Зеленоградский
21	39:05:051101:673	Местоположение установлено относительно ориентира, расположенного в границах участка. Почтовый адрес ориентира: Калининградская область, р-н Зеленоградский, район п. Рощино, СНТ «Рощино – Калининград», участок 115
22	39:05:051101:674	Местоположение установлено относительно ориентира, расположенного в границах участка. Почтовый адрес ориентира: Калининградская область, р-н Зеленоградский, район п. Рощино, СНТ «Рощино – Калининград», участок 116
23	39:05:051101:671	Местоположение установлено относительно ориентира, расположенного в границах участка. Почтовый адрес ориентира: Калининградская область, р-н Зеленоградский, район п. Рощино, СНТ «Рощино – Калининград», участок 113
24	39:05:051101:672	Калининградская область, р-н Зеленоградский, район п. Рощино, СНТ «Рощино – Калининград», участок 114

1	2	3
25	39:05:051101:669	Местоположение установлено относительно ориентира, расположенного в границах участка. Почтовый адрес ориентира: Калининградская область, р-н Зеленоградский, район п. Рощино, СНТ «Рощино – Калининград», участок 111
26	39:05:051101:670	Местоположение установлено относительно ориентира, расположенного в границах участка. Почтовый адрес ориентира: Калининградская область, р-н Зеленоградский, район п. Рощино, СНТ «Рощино – Калининград», участок 112
27	39:05:051101:667	Местоположение установлено относительно ориентира, расположенного в границах участка. Почтовый адрес ориентира: Калининградская область, р-н Зеленоградский, район п. Рощино, СНТ «Рощино – Калининград», участок 109
28	39:05:051101:668	Местоположение установлено относительно ориентира, расположенного в границах участка. Почтовый адрес ориентира: Калининградская область, р-н Зеленоградский, район п. Рощино, СНТ «Рощино – Калининград», участок 110
29	39:05:051101:665	Местоположение установлено относительно ориентира, расположенного в границах участка. Почтовый адрес ориентира: Калининградская область, р-н Зеленоградский, район п. Рощино, СНТ «Рощино – Калининград», участок 107
30	39:05:051101:666	Калининградская область, р-н Зеленоградский, район п. Рощино, СНТ «Рощино – Калининград», участок 108
31	39:05:051101:664	Местоположение установлено относительно ориентира, расположенного в границах участка. Почтовый адрес ориентира: Калининградская область, р-н Зеленоградский, район п. Рощино, СНТ «Рощино – Калининград», участок 106
32	39:05:051101:661	Местоположение установлено относительно ориентира, расположенного в границах участка. Почтовый адрес ориентира: Калининградская область,

1	2	3
		р-н Зеленоградский, район п. Рощино, СНТ «Рощино – Калининград», участок 103
33	39:05:051101:662	Местоположение установлено относительно ориентира, расположенного в границах участка. Почтовый адрес ориентира: Калининградская область, р-н Зеленоградский, район п. Рощино, СНТ «Рощино – Калининград», участок 104
34	39:05:051101:659	Россия, Калининградская область, Зеленоградский район, район п. Рощино, СНТ «Рощино – Калининград», участок 101
35	39:05:051101:660	Местоположение установлено относительно ориентира, расположенного в границах участка. Почтовый адрес ориентира: Калининградская область, р-н Зеленоградский, район п. Рощино, СНТ «Рощино – Калининград», участок 102
36	39:05:051101:658	Россия, Калининградская область, Зеленоградский район, район п. Рощино, СНТ «Рощино – Калининград», участок 100
37	39:05:051101:657	Россия, Калининградская область, Зеленоградский район, район п. Рощино, СНТ «Рощино – Калининград», участок 99
38	39:05:051101:656	Местоположение установлено относительно ориентира, расположенного в границах участка. Почтовый адрес ориентира: Калининградская область, р-н Зеленоградский, район п. Рощино, СНТ «Рощино – Калининград», участок 98
39	39:05:051101:655	Калининградская область, р-н Зеленоградский, район п. Рощино, СНТ «Рощино – Калининград», участок 97
40	39:05:051101:654	Местоположение установлено относительно ориентира, расположенного в границах участка. Почтовый адрес ориентира: Калининградская область, р-н Зеленоградский, район п. Рощино, СНТ «Рощино – Калининград», участок 96
41	39:05:051101:653	Калининградская область, р-н Зеленоградский, район п. Рощино, СНТ «Рощино – Калининград», участок 95
42	39:05:051101:652	Местоположение установлено относительно ориентира, расположенного в границах

1	2	3
		участка. Почтовый адрес ориентира: Калининградская область, р-н Зеленоградский, район п. Рощино, СНТ «Рощино – Калининград», участок 94
43	39:05:051101:651	Местоположение установлено относительно ориентира, расположенного в границах участка. Почтовый адрес ориентира: Калининградская область, р-н Зеленоградский, район п. Рощино, СНТ «Рощино – Калининград», участок 93
44	39:05:051101:650	Россия, Калининградская область, Зеленоградский район, район п. Рощино, СНТ «Рощино – Калининград», участок 92
45	39:05:051101:649	Местоположение установлено относительно ориентира, расположенного в границах участка. Почтовый адрес ориентира: Калининградская область, р-н Зеленоградский, район п. Рощино, СНТ «Рощино – Калининград», участок 91
46	39:05:051101:648	Местоположение установлено относительно ориентира, расположенного в границах участка. Почтовый адрес ориентира: Калининградская область, р-н Зеленоградский, район п. Рощино, СНТ «Рощино – Калининград», участок 90
47	39:05:051101:647	Местоположение установлено относительно ориентира, расположенного в границах участка. Почтовый адрес ориентира: Калининградская область, р-н Зеленоградский, район п. Рощино, СНТ «Рощино – Калининград», участок 89
48	39:05:051101:646	Местоположение установлено относительно ориентира, расположенного в границах участка. Почтовый адрес ориентира: Калининградская область, р-н Зеленоградский, район п. Рощино, СНТ «Рощино – Калининград», участок 88
49	39:05:051101:645	Калининградская область, р-н Зеленоградский, район п. Рощино, СНТ «Рощино – Калининград», участок 87
50	39:05:051101:644	Местоположение установлено относительно ориентира, расположенного в границах участка. Почтовый адрес ориентира:

1	2	3
		Калининградская область, р-н Зеленоградский, район п. Рощино, СНТ «Рощино – Калининград», участок 86
51	39:05:051101:643	Калининградская область, р-н Зеленоградский, район п. Рощино, СНТ «Рощино – Калининград», участок 85
52	39:05:051101:642	Калининградская область, р-н Зеленоградский, район п. Рощино, СНТ «Рощино – Калининград», участок 84
53	39:05:051104:301	Местоположение установлено относительно ориентира, расположенного в границах участка. Почтовый адрес ориентира: Калининградская обл., р-н Зеленоградский, п. Рощино
54	39:05:051104:224	Местоположение установлено относительно ориентира, расположенного в границах участка. Почтовый адрес ориентира: Калининградская область, р-н Зеленоградский, район п. Рощино, СНТ «Рощино – Калининград», участок 285
55	39:05:051104:223	Россия, Калининградская область, р-н Зеленоградский, район п. Рощино, СНТ «Рощино – Калининград», участок 284
56	39:05:051104:221	Местоположение установлено относительно ориентира, расположенного в границах участка. Почтовый адрес ориентира: Калининградская область, р-н Зеленоградский, район п. Рощино, СНТ «Рощино – Калининград», участок 282
57	39:05:051104:222	Калининградская область, р-н Зеленоградский, район п. Рощино, СНТ «Рощино – Калининград», участок 283
58	39:05:051104:219	Местоположение установлено относительно ориентира, расположенного в границах участка. Почтовый адрес ориентира: Калининградская область, р-н Зеленоградский, район п. Рощино, СНТ «Рощино – Калининград», участок 280
59	39:05:051104:217	Местоположение установлено относительно ориентира, расположенного в границах участка. Почтовый адрес ориентира: Калининградская область, р-н Зеленоградский, район п. Рощино,

1	2	3
		СНТ «Рощино – Калининград», участок 278
60	39:05:051104:216	Местоположение установлено относительно ориентира, расположенного в границах участка. Почтовый адрес ориентира: Калининградская область, р-н Зеленоградский, район п. Рощино, СНТ «Рощино – Калининград», участок 277
61	39:05:051104:215	Местоположение установлено относительно ориентира, расположенного в границах участка. Почтовый адрес ориентира: Калининградская область, р-н Зеленоградский, район п. Рощино, СНТ «Рощино – Калининград», участок 276
62	39:05:051104:214	Россия, Калининградская область, р-н Зеленоградский, район п. Рощино, СНТ «Рощино – Калининград», участок 275
63	39:05:051104:213	Местоположение установлено относительно ориентира, расположенного в границах участка. Почтовый адрес ориентира: Калининградская область, р-н Зеленоградский, район п. Рощино, СНТ «Рощино – Калининград», участок 274
64	39:05:051104:212	Местоположение установлено относительно ориентира, расположенного в границах участка. Почтовый адрес ориентира: Калининградская область, р-н Зеленоградский, район п. Рощино, СНТ «Рощино – Калининград», участок 273
65	39:05:051104:210	Калининградская область, р-н Зеленоградский, район п. Рощино, СНТ «Рощино – Калининград», участок 271
66	39:05:051104:207	Местоположение установлено относительно ориентира, расположенного в границах участка. Почтовый адрес ориентира: Калининградская область, р-н Зеленоградский, район п. Рощино, СНТ «Рощино – Калининград», участок 268
67	39:05:051104:206	Местоположение установлено относительно ориентира, расположенного в границах участка. Почтовый адрес ориентира: Калининградская область, р-н Зеленоградский, район п. Рощино, СНТ «Рощино – Калининград», участок 267

1	2	3
68	39:05:051104:205	Местоположение установлено относительно ориентира, расположенного в границах участка. Почтовый адрес ориентира: Калининградская область, р-н Зеленоградский, район п. Рощино, СНТ «Рощино – Калининград», участок 266
69	39:05:051104:204	Местоположение установлено относительно ориентира, расположенного в границах участка. Почтовый адрес ориентира: Калининградская область, р-н Зеленоградский, район п. Рощино, СНТ «Рощино – Калининград», участок 265
70	39:05:051104:203	Россия, Калининградская область, р-н Зеленоградский, район п. Рощино, СНТ «Рощино – Калининград», участок 264
71	39:05:051104:202	Россия, Калининградская область, Зеленоградский район, район п. Рощино, СНТ «Рощино – Калининград», участок 263
72	39:05:051104:201	Местоположение установлено относительно ориентира, расположенного в границах участка. Почтовый адрес ориентира: Калининградская область, р-н Зеленоградский, район п. Рощино, СНТ «Рощино – Калининград», участок 262
73	39:05:051104:268	Местоположение установлено относительно ориентира, расположенного в границах участка. Почтовый адрес ориентира: Калининградская область, р-н Зеленоградский, район п. Рощино, СНТ «Рощино – Калининград», участок 329
74	39:05:051104:266	Калининградская область, р-н Зеленоградский, район п. Рощино, СНТ «Рощино – Калининград», участок 327
75	39:05:051104:264	Местоположение установлено относительно ориентира, расположенного в границах участка. Почтовый адрес ориентира: Калининградская область, р-н Зеленоградский, район п. Рощино, СНТ «Рощино – Калининград», участок 325
76	39:05:051104:260	Местоположение установлено относительно ориентира, расположенного в границах участка. Почтовый адрес ориентира: Калининградская область,

1	2	3
		р-н Зеленоградский, район п. Рощино, СНТ «Рощино – Калининград», участок 321
77	39:05:051104:256	Местоположение установлено относительно ориентира, расположенного в границах участка. Почтовый адрес ориентира: Калининградская область, р-н Зеленоградский, район п. Рощино, СНТ «Рощино – Калининград», участок 317
78	39:05:051104:255	Местоположение установлено относительно ориентира, расположенного в границах участка. Почтовый адрес ориентира: Калининградская область, р-н Зеленоградский, район п. Рощино, СНТ «Рощино – Калининград», участок 316
79	39:05:051104:248	Местоположение установлено относительно ориентира, расположенного в границах участка. Почтовый адрес ориентира: Калининградская область, р-н Зеленоградский, район п. Рощино, СНТ «Рощино – Калининград», участок 309
80	39:05:051104:247	Местоположение установлено относительно ориентира, расположенного в границах участка. Почтовый адрес ориентира: Калининградская область, р-н Зеленоградский, район п. Рощино, СНТ «Рощино – Калининград», участок 308
81	39:05:051104:244	Местоположение установлено относительно ориентира, расположенного в границах участка. Почтовый адрес ориентира: Калининградская область, р-н Зеленоградский, район п. Рощино, СНТ «Рощино – Калининград», участок 305
82	39:05:051104:242	Россия, Калининградская область, Зеленоградский район, район п. Рощино, СНТ «Рощино – Калининград», участок 303
83	39:05:051104:240	Калининградская область, р-н Зеленоградский, район п. Рощино, СНТ «Рощино – Калининград», участок 301
84	39:05:051104:238	Россия, Калининградская обл., р-н Зеленоградский, п. Рощино, СНТ «Рощино – Калининград», участок 299
85	39:05:051104:237	Местоположение установлено относительно ориентира, расположенного в границах

1	2	3
		участка. Почтовый адрес ориентира: Калининградская область, р-н Зеленоградский, район п. Рощино, СНТ «Рощино – Калининград», участок 298
86	39:05:051104:236	Россия, Калининградская область, Зеленоградский район, район п. Рощино, СНТ «Рощино – Калининград», участок 297
87	39:05:051104:235	Россия, Калининградская область, р-н Зеленоградский, район п. Рощино, СНТ «Рощино – Калининград», участок 296
88	39:05:051104:239	Местоположение установлено относительно ориентира, расположенного в границах участка. Почтовый адрес ориентира: Калининградская область, р-н Зеленоградский, район п. Рощино, СНТ «Рощино – Калининград», участок 300
89	39:05:051104:241	Местоположение установлено относительно ориентира, расположенного в границах участка. Почтовый адрес ориентира: Калининградская область, р-н Зеленоградский, район п. Рощино, СНТ «Рощино – Калининград», участок 302
90	39:05:051104:245	Местоположение установлено относительно ориентира, расположенного в границах участка. Почтовый адрес ориентира: Калининградская область, р-н Зеленоградский, район п. Рощино, СНТ «Рощино – Калининград», участок 306
91	39:05:051104:564	Российская Федерация, Калининградская область, р-н Зеленоградский
92	39:05:051104:567	Российская Федерация, Калининградская область, р-н Зеленоградский
93	39:05:000000:30	Местоположение установлено относительно ориентира, расположенного в границах участка. Почтовый адрес ориентира: Калининградская обл., р-н Зеленоградский
94	39:05:051104:566	Российская Федерация, Калининградская область, р-н Зеленоградский
95	39:05:000000:23	Местоположение установлено относительно ориентира, расположенного в границах участка. Почтовый адрес ориентира: Калининградская обл., р-н Зеленоградский
96	39:05:051104:177	Местоположение установлено относительно

1	2	3
		ориентира, расположенного в границах участка. Почтовый адрес ориентира: Калининградская область, р-н Зеленоградский, район п. Рощино, СНТ «Рощино – Калининград», участок 241
97	39:05:051104:176	Местоположение установлено относительно ориентира, расположенного в границах участка. Почтовый адрес ориентира: Калининградская область, р-н Зеленоградский, район п. Рощино, СНТ «Рощино – Калининград», участок 240
98	39:05:051104:178	Местоположение установлено относительно ориентира, расположенного в границах участка. Почтовый адрес ориентира: Калининградская область, р-н Зеленоградский, район п. Рощино, СНТ «Рощино – Калининград», участок 242
99	39:05:051104:179	Калининградская область, р-н Зеленоградский, район п. Рощино, СНТ «Рощино – Калининград», участок 243
100	39:05:051104:180	Калининградская область, р-н Зеленоградский, район п. Рощино, СНТ «Рощино – Калининград», участок 244
101	39:05:051104:181	Калининградская область, р-н Зеленоградский, район п. Рощино, СНТ «Рощино – Калининград», участок 245
102	39:05:051104:182	Россия, Калининградская область, Зеленоградский район, район п. Рощино, СНТ «Рощино – Калининград», участок 246
103	39:05:051104:184	Местоположение установлено относительно ориентира, расположенного в границах участка. Почтовый адрес ориентира: Калининградская область, р-н Зеленоградский, район п. Рощино, СНТ «Рощино – Калининград», участок 248
104	39:05:051104:185	Местоположение установлено относительно ориентира, расположенного в границах участка. Почтовый адрес ориентира: Калининградская область, р-н Зеленоградский, район п. Рощино, СНТ «Рощино – Калининград», участок 249
105	39:05:051104:186	Местоположение установлено относительно ориентира, расположенного в границах

1	2	3
		участка. Почтовый адрес ориентира: Калининградская область, р-н Зеленоградский, район п. Рощино, СНТ «Рощино – Калининград», участок 250
106	39:05:051104:187	Местоположение установлено относительно ориентира, расположенного в границах участка. Почтовый адрес ориентира: Калининградская область, р-н Зеленоградский, район п. Рощино, СНТ «Рощино – Калининград», участок 251
107	39:05:051104:188	Местоположение установлено относительно ориентира, расположенного в границах участка. Почтовый адрес ориентира: Калининградская область, р-н Зеленоградский, район п. Рощино, СНТ «Рощино – Калининград», участок 252
108	39:05:051104:189	Россия, Калининградская область, р-н Зеленоградский, район п. Рощино, СНТ «Рощино – Калининград», участок 253
109	39:05:051104:190	Местоположение установлено относительно ориентира, расположенного в границах участка. Почтовый адрес ориентира: Калининградская область, р-н Зеленоградский, район п. Рощино, СНТ «Рощино – Калининград», участок 254
110	39:05:051104:191	Местоположение установлено относительно ориентира, расположенного в границах участка. Почтовый адрес ориентира: Калининградская область, р-н Зеленоградский, район п. Рощино, СНТ «Рощино – Калининград», участок 255
111	39:05:051104:192	Местоположение установлено относительно ориентира, расположенного в границах участка. Почтовый адрес ориентира: Калининградская область, р-н Зеленоградский, район п. Рощино, СНТ «Рощино – Калининград», участок 256
112	39:05:051104:193	Местоположение установлено относительно ориентира, расположенного в границах участка. Почтовый адрес ориентира: Калининградская область, р-н Зеленоградский, район п. Рощино, СНТ «Рощино – Калининград», уч. 257

1	2	3
113	39:05:051104:194	Россия, Калининградская область, Зеленоградский район, район п. Рощино, СНТ «Рощино – Калининград», участок 258
114	39:05:051104:195	Местоположение установлено относительно ориентира, расположенного в границах участка. Почтовый адрес ориентира: Калининградская область, р-н Зеленоградский, район п. Рощино, СНТ «Рощино – Калининград», участок 259
115	39:05:051104:196	Местоположение установлено относительно ориентира, расположенного в границах участка. Почтовый адрес ориентира: Калининградская область, р-н Зеленоградский, район п. Рощино, СНТ «Рощино – Калининград», участок 260
116	39:05:051104:200	Россия, Калининградская область, Зеленоградский район, район п. Рощино, СНТ «Рощино – Калининград», участок 261
117	39:05:051104:399	Местоположение установлено относительно ориентира, расположенного в границах участка. Почтовый адрес ориентира: Калининградская область, р-н Зеленоградский, севернее пос. Рощино
118	39:05:051104:316	Калининградская обл., Зеленоградский р-н
119	39:05:051104:398	Местоположение установлено относительно ориентира, расположенного в границах участка. Почтовый адрес ориентира: Калининградская область, р-н Зеленоградский, севернее пос. Рощино
120	39:05:051104:381	Калининградская область, р-н Зеленоградский, северо-западнее пос. Рощино
121	39:05:051104:325	Местоположение установлено относительно ориентира, расположенного в границах участка. Почтовый адрес ориентира: Калининградская обл., р-н Зеленоградский, севернее п. Рощино
122	39:05:051104:379	Местоположение установлено относительно ориентира, расположенного в границах участка. Почтовый адрес ориентира: Калининградская область, р-н Зеленоградский, северо-западнее пос. Рощино
123	39:05:051104:326	Местоположение установлено относительно ориентира, расположенного в границах

1	2	3
		участка. Почтовый адрес ориентира: Калининградская обл., р-н Зеленоградский, севернее п. Рощино
124	39:05:000000:29	Калининградская область, р-н Зеленоградский
125	39:05:051109:430	Калининградская область, р-н Зеленоградский, западнее пос. Рощино
126	39:05:051109:429	Местоположение установлено относительно ориентира, расположенного в границах участка. Почтовый адрес ориентира: Калининградская область, р-н Зеленоградский, западнее пос. Рощино
127	39:05:051109:202	Местоположение установлено относительно ориентира, расположенного в границах участка. Почтовый адрес ориентира: Калининградская обл., р-н Зеленоградский, дорога Коврово – Романово, в поле № 23, около пос. Рощино, слева от дороги в сторону Романово
128	39:05:000000:547	Местоположение установлено относительно ориентира, расположенного в границах участка. Почтовый адрес ориентира: Россия, Калининградская область, Зеленоградский район, расположенный в районе дороги Коврово – Романово, на выезде из пос. Рощино с левой стороны от дороги в поле № 23 пос. Рощино, с одной стороны дубовой аллеи и ИП Антроповой
129	39:05:051109:247	Местоположение установлено относительно ориентира, расположенного в границах участка. Почтовый адрес ориентира: Калининградская область, р-н Зеленоградский, дорога Коврово – Романово, на выезде из пос. Рощино в поле № 23 с левой стороны дороги, данный участок ограничен с одной стороны участком Сарычкиной, с другой – Сафроновой
130	39:05:051109:254	Местоположение установлено относительно ориентира, расположенного в границах участка. Почтовый адрес ориентира: Калининградская область, р-н Зеленоградский, СПК «Колхоз им. Калинина», западнее п. Рощино
131	39:05:000000:528	Россия, Калининградская обл.,

1	2	3
		Зеленоградский район, «Колхоз им. Калинина»
132	39:05:051109:431	Калининградская область, р-н Зеленоградский
133	39:05:051109:304	Местоположение установлено относительно ориентира, расположенного в границах участка. Почтовый адрес ориентира: Калининградская область, р-н Зеленоградский, «Колхоз им. Калинина», поле № 23, в районе ориентира слева вдоль дороги Коврово – Романово, напротив п. Шумное, в сторону п. Родники слева от дороги
134	39:05:051109:422	Местоположение установлено относительно ориентира, расположенного в границах участка. Почтовый адрес ориентира: Калининградская область, р-н Зеленоградский, северо-западнее пос. Родники
135	39:05:051107:11	Местоположение установлено относительно ориентира, расположенного в границах участка. Почтовый адрес ориентира: Калининградская область, р-н Зеленоградский, южнее пос. Шумное
136	39:05:051107:92	Калининградская область, р-н Зеленоградский
137	39:05:051107:94	Местоположение установлено относительно ориентира, расположенного в границах участка. Почтовый адрес ориентира: Калининградская область, р-н Зеленоградский, восточнее пос. Романово
138	39:05:040617:398	Местоположение установлено относительно ориентира, расположенного в границах участка. Почтовый адрес ориентира: Калининградская область, Зеленоградский район, между пос. Романово и пос. Геройское
139	39:05:040618:244	Калининградская область, р-н Зеленоградский, южнее пос. Романово
140	39:05:040617:401	Калининградская область, р-н Зеленоградский
141	39:05:040617:16	Местоположение установлено относительно ориентира, расположенного в границах участка. Почтовый адрес ориентира: Россия, Калининградская область, Зеленоградский район, в районе пос. Романово
142	39:05:040617:15	Местоположение установлено относительно ориентира, расположенного в границах участка. Почтовый адрес ориентира:

1	2	3
		Калининградская область, р-н Зеленоградский, п. Романово
143	39:05:000000:22	Калининградская область, р-н Зеленоградский
144	39:05:051107:29	Местоположение установлено относительно ориентира, расположенного в границах участка. Почтовый адрес ориентира: Калининградская область, р-н Зеленоградский, в поле № 44 справа от дороги от пос. Родники к пос. Геройское
145	39:05:051107:32	Калининградская область, р-н Зеленоградский, в поле № 44 справа от дороги от пос. Родники к пос. Геройское
146	39:05:051107:30	Местоположение установлено относительно ориентира, расположенного в границах участка. Почтовый адрес ориентира: Калининградская область, р-н Зеленоградский, в поле № 44 справа от дороги от пос. Родники к пос. Геройское
147	39:05:051107:31	Местоположение установлено относительно ориентира, расположенного в границах участка. Почтовый адрес ориентира: Калининградская область, р-н Зеленоградский, в поле № 44 справа от дороги от пос. Родники к пос. Геройское
148	39:05:051107:26	Калининградская область, р-н Зеленоградский, п. Рожино
149	39:05:040617:374	Местоположение установлено относительно ориентира, расположенного в границах участка. Почтовый адрес ориентира: Калининградская область, р-н Зеленоградский, район п. Романово
150	39:05:040617:17	Калининградская область, р-н Зеленоградский
151	39:05:040617:219	Местоположение установлено относительно ориентира, расположенного в границах участка. Почтовый адрес ориентира: Калининградская область, р-н Зеленоградский
152	39:05:040617:292	Местоположение установлено относительно ориентира, расположенного в границах участка. Почтовый адрес ориентира: Калининградская область, р-н Зеленоградский
153	39:05:040617:226	Местоположение установлено относительно ориентира, расположенного в границах участка. Почтовый адрес ориентира:

1	2	3
		Калининградская область, р-н Зеленоградский
154	39:05:040617:256	Местоположение установлено относительно ориентира, расположенного в границах участка. Почтовый адрес ориентира: Калининградская область, р-н Зеленоградский
155	39:05:040617:243	Местоположение установлено относительно ориентира, расположенного в границах участка. Почтовый адрес ориентира: Калининградская область, р-н Зеленоградский
156	39:05:040617:304	Местоположение установлено относительно ориентира, расположенного в границах участка. Почтовый адрес ориентира: Калининградская область, р-н Зеленоградский
157	39:05:040617:261	Местоположение установлено относительно ориентира, расположенного в границах участка. Почтовый адрес ориентира: Калининградская область, р-н Зеленоградский
158	39:05:040617:288	Местоположение установлено относительно ориентира, расположенного в границах участка. Почтовый адрес ориентира: Калининградская область, р-н Зеленоградский
159	39:05:040617:241	Местоположение установлено относительно ориентира, расположенного в границах участка. Почтовый адрес ориентира: Калининградская область, р-н Зеленоградский
160	39:05:040617:287	Местоположение установлено относительно ориентира, расположенного в границах участка. Почтовый адрес ориентира: Калининградская область, р-н Зеленоградский
161	39:05:040617:286	Местоположение установлено относительно ориентира, расположенного в границах участка. Почтовый адрес ориентира: Калининградская область, р-н Зеленоградский
162	39:05:040618:110	Калининградская область, р-н Зеленоградский
163	39:05:040618:109	Местоположение установлено относительно ориентира, расположенного за пределами участка. Ориентир – п. Геройское. Участок находится примерно в 100 м по направлению на север от ориентира. Почтовый адрес ориентира: Калининградская область, р-н Зеленоградский
164	39:05:040618:111	Калининградская область, р-н Зеленоградский
165	39:05:040618:112	Калининградская область, р-н Зеленоградский

1	2	3
166	39:05:040618:133	Местоположение установлено относительно ориентира, расположенного в границах участка. Почтовый адрес ориентира: Калининградская область, р-н Зеленоградский, Романовский с/о, п. Геройское
167	39:05:040618:132	Местоположение установлено относительно ориентира, расположенного в границах участка. Почтовый адрес ориентира: Калининградская область, р-н Зеленоградский, Романовский с/о, п. Геройское
168	39:05:040618:7	Местоположение установлено относительно ориентира, расположенного в границах участка. Почтовый адрес ориентира: Калининградская область, р-н Зеленоградский, Ковровское с/п, район пос. Геройское
169	39:05:040618:59	Местоположение установлено относительно ориентира, расположенного в границах участка. Почтовый адрес ориентира: Калининградская область, р-н Зеленоградский, поселок Геройское, ул. Садовая
170	39:05:000000:1321	Местоположение установлено относительно ориентира, расположенного в границах участка. Почтовый адрес ориентира: Калининградская область, р-н Зеленоградский
171	39:05:040618:5	Местоположение установлено относительно ориентира, расположенного в границах участка. Почтовый адрес ориентира: Калининградская область, р-н Зеленоградский, Ковровское с/п, район п. Геройское
172	39:05:040618:4	Местоположение установлено относительно ориентира, расположенного в границах участка. Почтовый адрес ориентира: Калининградская область, р-н Зеленоградский, район п. Геройское
173	39:05:040618:131	Местоположение установлено относительно ориентира, расположенного в границах участка. Почтовый адрес ориентира: Россия, Калининградская область, р-н Зеленоградский, ТОО «Романово»
174	39:05:000000:2473	Местоположение установлено относительно ориентира, расположенного в границах участка. Почтовый адрес ориентира: Калининградская область, р-н Зеленоградский

1	2	3
175	39:05:040625:255	Калининградская область, р-н Зеленоградский
176	39:05:040625:193	Калининградская область, Зеленоградский район, Ковровское с/п
177	39:05:040625:171	Местоположение установлено относительно ориентира, расположенного в границах участка. Почтовый адрес ориентира: Калининградская область, р-н Зеленоградский, Ковровское с/п
178	39:05:040625:169	Местоположение установлено относительно ориентира, расположенного в границах участка. Почтовый адрес ориентира: Калининградская область, р-н Зеленоградский, Ковровское с/п
179	39:05:040625:202	Местоположение установлено относительно ориентира, расположенного в границах участка. Почтовый адрес ориентира: Калининградская область, р-н Зеленоградский, Ковровское с/п
180	39:05:040625:198	Местоположение установлено относительно ориентира, расположенного в границах участка. Почтовый адрес ориентира: Калининградская область, р-н Зеленоградский, Ковровское с/п
181	39:05:040618:114	Местоположение установлено относительно ориентира, расположенного в границах участка. Почтовый адрес ориентира: Калининградская область, Зеленоградский район
182	39:05:040618:122	Местоположение установлено относительно ориентира, расположенного в границах участка. Почтовый адрес ориентира: Калининградская область, Зеленоградский район
183	39:05:040618:124	Местоположение установлено относительно ориентира, расположенного в границах участка. Почтовый адрес ориентира: Калининградская область, Зеленоградский район
184	39:05:040618:126	Местоположение установлено относительно ориентира, расположенного в границах участка. Почтовый адрес ориентира: Калининградская область, Зеленоградский район

1	2	3
185	39:05:040618:120	Местоположение установлено относительно ориентира, расположенного в границах участка. Почтовый адрес ориентира: Калининградская область, Зеленоградский район
186	39:05:040618:123	Местоположение установлено относительно ориентира, расположенного в границах участка. Почтовый адрес ориентира: Калининградская область, Зеленоградский район
187	39:05:040618:119	Местоположение установлено относительно ориентира, расположенного в границах участка. Почтовый адрес ориентира: Калининградская область, Зеленоградский район
188	39:05:040617:326	Местоположение установлено относительно ориентира, расположенного в границах участка. Почтовый адрес ориентира: Калининградская область, р-н Зеленоградский
189	39:05:040617:307	Местоположение установлено относительно ориентира, расположенного в границах участка. Почтовый адрес ориентира: Калининградская область, р-н Зеленоградский
190	39:05:040617:400	Местоположение установлено относительно ориентира, расположенного в границах участка. Почтовый адрес ориентира: Калининградская область, р-н Зеленоградский
191	39:05:040617:330	Местоположение установлено относительно ориентира, расположенного в границах участка. Почтовый адрес ориентира: Калининградская область, р-н Зеленоградский, п. Романово
192	39:05:040617:375	Местоположение установлено относительно ориентира, расположенного в границах участка. Почтовый адрес ориентира: Калининградская область, р-н Зеленоградский, район п. Романово
193	39:05:040617:329	Местоположение установлено относительно ориентира, расположенного в границах участка. Почтовый адрес ориентира: Калининградская область, р-н Зеленоградский, п. Романово
194	39:05:040617:399	Местоположение установлено относительно

1	2	3
		ориентира, расположенного в границах участка. Почтовый адрес ориентира: Калининградская область, муниципальное образование «Зеленоградский городской округ», Калининградское лесничество, Романовское участковое лесничество, квартал 12, выделы 22, 23, 24, 25
195	39:05:040617:514	Калининградская обл., Зеленоградский р-н
196	39:05:040303:366	Калининградская обл., Зеленоградский р-н, восточнее пос. Романово
197	39:05:040304:317	Калининградская обл., Зеленоградский р-н, восточнее пос. Романово
198	39:05:000000:1411	Местоположение установлено относительно ориентира, расположенного в границах участка. Почтовый адрес ориентира: Калининградская область, Зеленоградский район
199	39:05:040618:125	Местоположение установлено относительно ориентира, расположенного в границах участка. Почтовый адрес ориентира: Калининградская область, Зеленоградский район
200	39:05:040618:113	Местоположение установлено относительно ориентира, расположенного в границах участка. Почтовый адрес ориентира: Калининградская область, Зеленоградский район
201	39:05:040617:190	Местоположение установлено относительно ориентира, расположенного в границах участка. Почтовый адрес ориентира: Калининградская область, р-н Зеленоградский
202	39:05:040617:309	Местоположение установлено относительно ориентира, расположенного в границах участка. Почтовый адрес ориентира: Калининградская область, р-н Зеленоградский
203	39:05:040617:378	Местоположение установлено относительно ориентира, расположенного в границах участка. Почтовый адрес ориентира: Калининградская область, р-н Зеленоградский
204	39:05:040617:232	Местоположение установлено относительно ориентира, расположенного в границах участка. Почтовый адрес ориентира: Калининградская область, р-н Зеленоградский

[illegible]

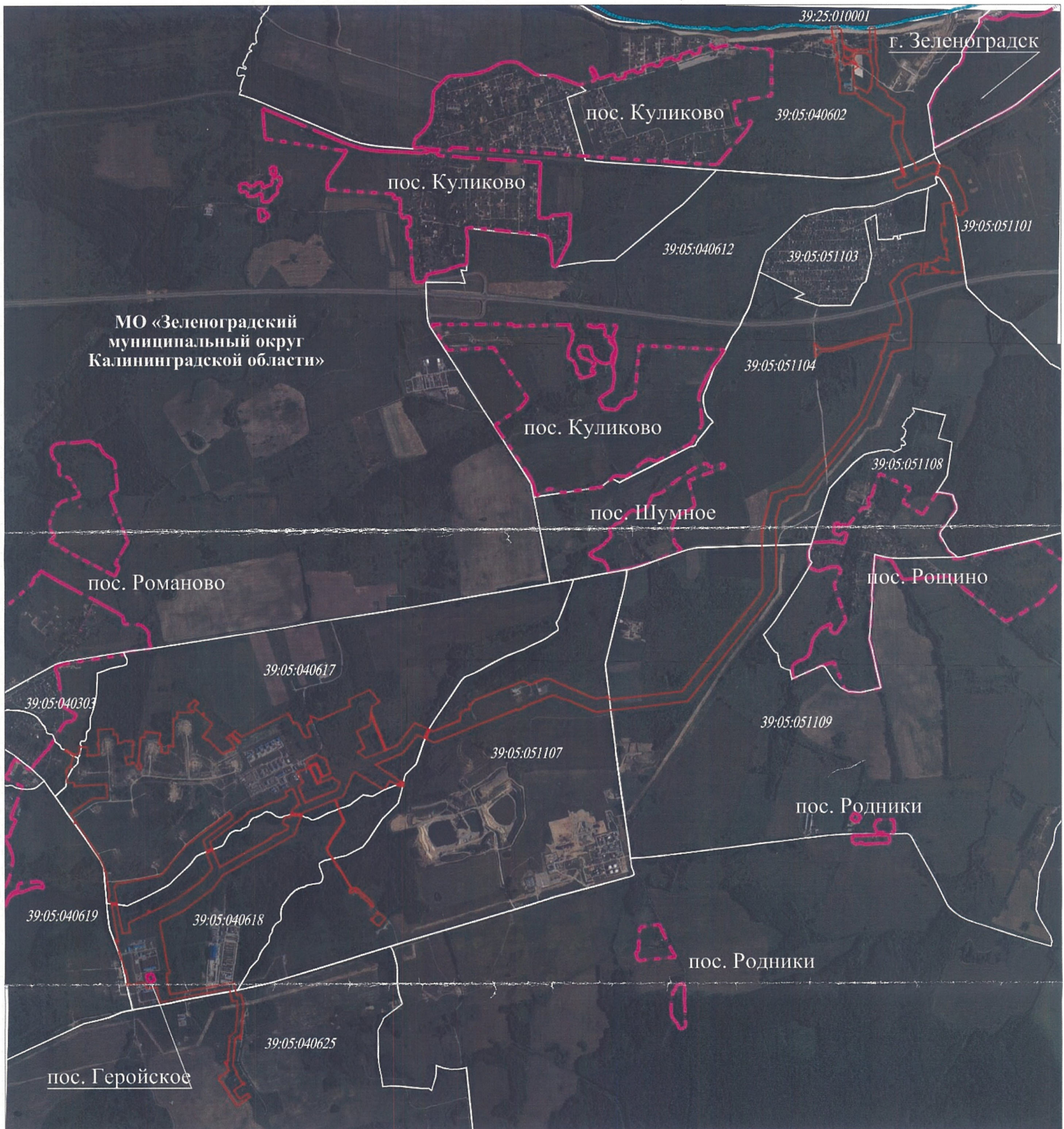
[illegible]

1	2	3
		ориентира, расположенного в границах участка. Почтовый адрес ориентира: Калининградская область, р-н Зеленоградский
238	39:05:040617:253	Местоположение установлено относительно ориентира, расположенного в границах участка. Почтовый адрес ориентира: Калининградская область, р-н Зеленоградский
239	39:05:040617:299	Местоположение установлено относительно ориентира, расположенного в границах участка. Почтовый адрес ориентира: Калининградская область, р-н Зеленоградский
240	39:05:040617:236	Местоположение установлено относительно ориентира, расположенного в границах участка. Почтовый адрес ориентира: Калининградская область, р-н Зеленоградский
241	39:05:040617:300	Местоположение установлено относительно ориентира, расположенного в границах участка. Почтовый адрес ориентира: Калининградская область, р-н Зеленоградский
242	39:05:040617:377	Местоположение установлено относительно ориентира, расположенного в границах участка. Почтовый адрес ориентира: Калининградская область, р-н Зеленоградский
243	39:05:040625:201	Местоположение установлено относительно ориентира, расположенного в границах участка. Почтовый адрес ориентира: Калининградская область, р-н Зеленоградский, Ковровское с/п
244	39:05:051104:586	Калининградская область, р-н Зеленоградский, Ковровское с/п, в районе п. Рощино

УТВЕРЖДЕНЫ
постановлением Правительства
Калининградской области
от 27 июня 2025 г. № 247-п

ГРАНИЦЫ публичного сервитута

Глава 1. Схема расположения границ публичного сервитута



Масштаб 1:25 000

Используемые условные знаки и обозначения:

	- проектная граница публичного сервитута
	- граница муниципального образования
	- граница населенного пункта
	- граница и номер кадастрового квартала

Глава 2. Описание границ публичного сервитута

Объект: «Реконструкция действующих и строительство новых объектов водорассольного комплекса, водозабора и сброса рассола в Балтийское море Калининградского ПХГ до проектного активного объема 800 млн куб. м» (реконструкция газопровода – отвода к площадке Калининградского ПХГ и газопровода – отвода к ГРС г. Светлогорска км 22,99-24,56).

Площадь: 2193975 м².

Система координат: МСК-39, зона 1.

Метод определения координат: аналитический метод.

Перечень координат характерных точек границ публичного сервитута:

№ п/п	Обозначение характерных точек границ	Система координат кадастрового района		Средняя квадратическая погрешность положения характерных точек (Mt) в метрах
		X, м	Y, м	
1	2	3	4	5
1	Граница 1 (1)			
2	1	379892.04	1180609.01	0.10
3	2	379893.56	1180632.49	0.10
4	3	379895.56	1180649.98	0.10
5	4	379895.71	1180653.81	0.10
6	5	379876.95	1180656.51	0.10
7	6	379877.27	1180658.69	0.10
8	7	379878.70	1180671.92	0.10
9	8	379870.96	1180672.85	0.10
10	9	379867.12	1180673.31	0.10
11	10	379813.15	1180679.81	0.10
12	11	379812.59	1180679.88	0.10
13	12	379811.96	1180679.95	0.10
14	13	379778.96	1180683.92	0.10
15	14	379751.27	1180711.08	0.10
16	15	379743.16	1180750.93	0.10
17	16	379742.59	1180842.85	0.10
18	17	379749.27	1180842.69	0.10
19	18	379749.75	1180861.68	0.10
20	19	379812.15	1180860.12	0.10
21	20	379827.19	1180859.75	0.10
22	21	379888.97	1180858.21	0.10
23	22	379890.03	1180886.14	0.10
24	23	379891.44	1180894.23	0.10
25	24	379831.00	1180895.72	0.10
26	25	379815.95	1180896.09	0.10
27	26	379757.84	1180897.52	0.10
28	27	379757.84	1180903.20	0.10
29	28	379728.11	1180903.20	0.10
30	29	379728.11	1180898.25	0.10
31	30	379691.13	1180899.16	0.10

1	2	3	4	5
32	31	379691.13	1180896.15	0.10
33	32	379681.16	1180896.40	0.10
34	33	379612.13	1180912.88	0.10
35	34	379576.64	1180909.10	0.10
36	35	379531.60	1180904.20	0.10
37	36	379514.92	1180902.42	0.10
38	37	379467.35	1180970.18	0.10
39	38	379440.19	1180974.93	0.10
40	39	379363.12	1181084.70	0.10
41	40	379276.06	1181076.97	0.10
42	41	379275.33	1181058.61	0.10
43	42	379274.06	1181026.52	0.10
44	43	379265.05	1181006.67	0.10
45	44	379302.73	1181010.02	0.10
46	45	379317.68	1180988.73	0.10
47	46	379323.12	1180980.98	0.10
48	47	379313.30	1180974.09	0.10
49	48	379402.40	1180847.20	0.10
50	49	379435.29	1180786.80	0.10
51	50	379448.96	1180786.80	0.10
52	51	379464.33	1180758.58	0.10
53	52	379464.33	1180754.32	0.10
54	53	379459.55	1180754.34	0.10
55	54	379459.56	1180750.80	0.10
56	55	379452.63	1180750.80	0.10
57	56	379453.24	1180745.12	0.10
58	57	379454.45	1180733.14	0.10
59	58	379455.66	1180723.90	0.10
60	59	379456.82	1180715.14	0.10
61	60	379458.70	1180702.90	0.10
62	61	379459.43	1180697.16	0.10
63	62	379459.69	1180695.45	0.10
64	63	379459.76	1180666.52	0.10
65	64	379464.93	1180666.45	0.10
66	65	379466.18	1180660.31	0.10
67	66	379487.38	1180660.55	0.10
68	67	379487.38	1180663.47	0.10
69	68	379549.74	1180662.34	0.10
70	69	379549.64	1180657.92	0.10
71	70	379649.85	1180643.59	0.10
72	71	379668.44	1180648.32	0.10
73	72	379670.52	1180640.60	0.10
74	73	379688.48	1180637.99	0.10
75	74	379683.14	1180653.25	0.10
76	75	379727.32	1180647.94	0.10
77	76	379728.18	1180645.31	0.10
78	77	379732.39	1180631.78	0.10
79	78	379791.24	1180623.39	0.10
80	79	379794.15	1180581.00	0.10
81	80	379792.17	1180580.88	0.10

1	2	3	4	5
82	81	379792.78	1180571.08	0.10
83	82	379802.78	1180571.52	0.10
84	83	379802.16	1180581.50	0.10
85	84	379800.14	1180581.38	0.10
86	85	379798.11	1180613.85	0.10
87	86	379797.51	1180622.49	0.10
88	87	379804.25	1180621.53	0.10
89	88	379801.69	1180639.02	0.10
90	89	379815.80	1180637.32	0.10
91	90	379819.45	1180636.89	0.10
92	91	379822.27	1180618.96	0.10
93	92	379769.19	1180685.10	0.10
94	93	379745.76	1180708.08	0.10
95	94	379737.17	1180749.82	0.10
96	95	379737.01	1180775.61	0.10
97	96	379735.80	1180772.20	0.10
98	97	379732.51	1180765.15	0.10
99	98	379728.95	1180759.47	0.10
100	99	379724.05	1180753.44	0.10
101	100	379717.55	1180747.41	0.10
102	101	379711.64	1180743.27	0.10
103	102	379708.39	1180741.42	0.10
104	103	379703.48	1180739.10	0.10
105	104	379698.35	1180737.24	0.10
106	105	379695.99	1180736.56	0.10
107	106	379696.08	1180724.28	0.10
108	107	379696.30	1180693.38	0.10
109	108	379647.55	1180774.92	0.10
110	109	379677.05	1180757.23	0.10
111	110	379685.19	1180752.35	0.10
112	111	379691.11	1180753.89	0.10
113	112	379694.99	1180755.10	0.10
114	113	379698.65	1180756.66	0.10
115	114	379702.70	1180758.88	0.10
116	115	379705.94	1180761.18	0.10
117	116	379710.31	1180765.10	0.10
118	117	379714.08	1180769.61	0.10
119	118	379716.67	1180773.70	0.10
120	119	379719.29	1180779.42	0.10
121	120	379720.88	1180784.93	0.10
122	121	379721.72	1180790.98	0.10
123	122	379721.81	1180793.82	0.10
124	123	379721.55	1180835.63	0.10
125	124	379718.64	1180835.70	0.10
126	125	379718.83	1180843.45	0.10
127	126	379711.59	1180843.63	0.10
128	127	379712.06	1180862.62	0.10
129	128	379676.87	1180863.50	0.10
130	129	379609.98	1180879.47	0.10

1	2	3	4	5
131	130	379597.58	1180878.15	0.10
132	131	379552.53	1180873.24	0.10
133	132	379501.19	1180867.78	0.10
134	133	379461.14	1180845.97	0.10
135	134	379480.30	1180810.79	0.10
136	135	379493.36	1180786.80	0.10
137	136	379509.73	1180756.76	0.10
138	137	379552.39	1180756.76	0.10
139	138	379552.39	1180750.80	0.10
140	139	379612.88	1180750.80	0.10
141	140	379629.54	1180782.02	0.10
142	141	379631.28	1180785.29	0.10
143	142	379647.78	1180764.10	0.10
144	143	379649.09	1180764.45	0.10
145	144	379650.66	1180758.65	0.10
146	145	379651.82	1180755.12	0.10
147	146	379652.82	1180752.32	0.10
148	147	379655.19	1180749.26	0.10
149	148	379657.52	1180747.61	0.10
150	149	379661.76	1180746.18	0.10
151	150	379661.89	1180746.13	0.10
152	151	379663.78	1180737.33	0.10
153	152	379659.60	1180735.68	0.10
154	153	379657.60	1180734.33	0.10
155	154	379655.31	1180731.45	0.10
156	155	379653.99	1180728.36	0.10
157	156	379652.14	1180720.63	0.10
158	157	379654.85	1180715.92	0.10
159	158	379651.48	1180717.83	0.10
160	159	379650.01	1180711.69	0.10
161	160	379648.92	1180697.27	0.10
162	161	379657.92	1180688.13	0.10
163	162	379659.82	1180685.52	0.10
164	163	379662.68	1180683.92	0.10
165	164	379668.24	1180682.89	0.10
166	165	379671.87	1180681.57	0.10
167	166	379674.01	1180680.80	0.10
168	167	379679.66	1180680.30	0.10
169	168	379690.98	1180682.11	0.10
170	169	379691.94	1180682.47	0.10
171	170	379697.48	1180688.01	0.10
172	171	379698.98	1180691.24	0.10
173	172	379699.04	1180692.66	0.10
174	173	379711.10	1180691.52	0.10
175	174	379733.40	1180689.41	0.10
176	Граница 1 (2)			
177	175	379249.59	1181005.29	0.10
178	176	379259.92	1181028.96	0.10
179	177	379263.05	1181057.61	0.10
180	178	379265.07	1181075.99	0.10

1	2	3	4	5
181	179	379174.83	1181067.98	0.10
182	180	379064.24	1181111.39	0.10
183	181	379025.66	1181126.64	0.10
184	182	379030.23	1181136.66	0.10
185	183	379001.71	1181147.86	0.10
186	184	378971.10	1181159.87	0.10
187	185	378966.98	1181149.68	0.10
188	186	378953.93	1181154.80	0.10
189	187	378959.72	1181169.53	0.10
190	188	378968.10	1181166.25	0.10
191	189	379009.67	1181272.22	0.10
192	190	378995.13	1181305.48	0.10
193	191	378992.87	1181307.09	0.10
194	192	378983.50	1181304.70	0.10
195	193	378966.91	1181300.47	0.10
196	194	378928.80	1181286.86	0.10
197	195	378927.05	1181286.23	0.10
198	196	378933.79	1181270.79	0.10
199	197	378876.94	1181125.92	0.10
200	198	378871.08	1181128.22	0.10
201	199	378834.54	1181034.93	0.10
202	200	378894.59	1181011.62	0.10
203	201	378919.80	1181076.01	0.10
204	202	378934.92	1181070.40	0.10
205	203	378971.14	1181056.97	0.10
206	204	378973.23	1181062.60	0.10
207	205	378937.14	1181075.98	0.10
208	206	378918.03	1181083.07	0.10
209	207	378922.33	1181094.15	0.10
210	208	378941.45	1181086.64	0.10
211	209	378940.37	1181083.97	0.10
212	210	378972.80	1181071.24	0.10
213	211	379002.36	1181059.63	0.10
214	212	379003.22	1181062.45	0.10
215	213	379039.77	1181048.09	0.10
216	214	379167.37	1180997.97	0.10
217	Граница 1 (3)			
218	215	378991.50	1181313.79	0.10
219	216	378965.88	1181372.41	0.10
220	217	378967.12	1181374.53	0.10
221	218	378964.16	1181383.99	0.10
222	219	378959.81	1181386.32	0.10
223	220	378956.49	1181393.91	0.10
224	221	378948.44	1181397.11	0.10
225	222	378915.23	1181410.10	0.10
226	223	378905.59	1181415.23	0.10
227	224	378889.38	1181423.88	0.10
228	225	378873.11	1181432.54	0.10
229	226	378857.11	1181441.08	0.10
230	227	378841.40	1181449.46	0.10

1	2	3	4	5
231	228	378822.95	1181459.30	0.10
232	229	378810.88	1181465.73	0.10
233	230	378804.40	1181467.73	0.10
234	231	378783.98	1181474.01	0.10
235	232	378766.01	1181476.90	0.10
236	233	378747.81	1181479.83	0.10
237	234	378730.26	1181482.65	0.10
238	235	378702.84	1181493.41	0.10
239	236	378700.50	1181487.44	0.10
240	237	378691.56	1181488.88	0.10
241	238	378685.88	1181458.58	0.10
242	239	378666.59	1181462.15	0.10
243	240	378661.04	1181432.35	0.10
244	241	378677.28	1181428.86	0.10
245	242	378674.27	1181421.27	0.10
246	243	378688.53	1181418.40	0.10
247	244	378728.50	1181409.78	0.10
248	245	378743.40	1181405.12	0.10
249	246	378787.56	1181391.29	0.10
250	247	378817.88	1181373.09	0.10
251	248	378846.60	1181361.82	0.10
252	249	378852.57	1181358.73	0.10
253	250	378877.69	1181343.80	0.10
254	251	378884.84	1181339.79	0.10
255	252	378888.57	1181337.69	0.10
256	253	378905.51	1181320.50	0.10
257	254	378911.27	1181317.04	0.10
258	255	378911.76	1181314.15	0.10
259	256	378917.35	1181308.48	0.10
260	257	378923.67	1181294.00	0.10
261	258	378926.37	1181294.74	0.10
262	259	378965.49	1181308.10	0.10
263	260	378980.64	1181311.26	0.10
264	Граница 1 (4)			
265	261	378735.03	1181332.72	0.10
266	262	378740.95	1181362.19	0.10
267	263	378747.03	1181391.77	0.10
268	264	378738.81	1181393.42	0.10
269	265	378739.68	1181395.64	0.10
270	266	378740.57	1181397.90	0.10
271	267	378738.11	1181398.66	0.10
272	268	378733.01	1181400.23	0.10
273	269	378725.70	1181402.48	0.10
274	270	378700.69	1181408.12	0.10
275	271	378681.81	1181412.37	0.10
276	272	378679.47	1181412.82	0.10
277	273	378676.36	1181413.42	0.10
278	274	378674.66	1181413.75	0.10
279	275	378671.53	1181414.36	0.10
280	276	378670.65	1181412.14	0.10

1	2	3	4	5
281	277	378669.67	1181409.66	0.10
282	278	378654.69	1181411.32	0.10
283	279	378652.37	1181411.82	0.10
284	280	378634.19	1181415.73	0.10
285	281	378624.10	1181417.90	0.10
286	282	378616.09	1181419.03	0.10
287	283	378597.75	1181421.61	0.10
288	284	378579.24	1181424.21	0.10
289	285	378560.59	1181426.84	0.10
290	286	378541.23	1181429.55	0.10
291	287	378529.02	1181431.27	0.10
292	288	378521.48	1181426.59	0.10
293	289	378508.58	1181427.72	0.10
294	290	378509.85	1181433.99	0.10
295	291	378488.53	1181437.35	0.10
296	292	378469.08	1181440.41	0.10
297	293	378449.52	1181443.49	0.10
298	294	378430.15	1181446.54	0.10
299	295	378416.46	1181448.70	0.10
300	296	378410.89	1181449.47	0.10
301	297	378391.56	1181452.15	0.10
302	298	378372.21	1181454.84	0.10
303	299	378352.88	1181457.28	0.10
304	300	378333.39	1181460.24	0.10
305	301	378313.95	1181462.94	0.10
306	302	378294.52	1181465.64	0.10
307	303	378290.09	1181435.48	0.10
308	304	378289.23	1181429.58	0.10
309	305	378285.63	1181405.16	0.10
310	306	378300.09	1181403.11	0.10
311	307	378299.07	1181394.16	0.10
312	308	378283.23	1181396.42	0.10
313	309	378279.12	1181389.67	0.10
314	310	378295.55	1181363.16	0.10
315	311	378294.28	1181351.94	0.10
316	312	378290.90	1181322.22	0.10
317	313	378326.08	1181264.59	0.10
318	314	378315.06	1181263.79	0.10
319	315	378311.35	1181263.52	0.10
320	316	378288.76	1181303.35	0.10
321	317	378284.00	1181261.55	0.10
322	318	378280.80	1181233.34	0.10
323	319	378277.95	1181208.24	0.10
324	320	378322.96	1181213.01	0.10
325	321	378331.78	1181213.73	0.10
326	322	378321.83	1181236.32	0.10
327	323	378336.42	1181237.38	0.10
328	324	378346.13	1181214.91	0.10
329	325	378349.76	1181214.77	0.10
330	326	378352.45	1181238.61	0.10

1	2	3	4	5
331	327	378355.60	1181266.63	0.10
332	328	378356.10	1181271.05	0.10
333	329	378357.83	1181286.42	0.10
334	330	378371.66	1181283.87	0.10
335	331	378364.28	1181300.03	0.10
336	332	378391.63	1181306.09	0.10
337	333	378383.73	1181325.86	0.10
338	334	378376.11	1181344.95	0.10
339	335	378369.91	1181360.49	0.10
340	336	378367.00	1181367.78	0.10
341	337	378367.61	1181373.27	0.10
342	338	378372.57	1181372.71	0.10
343	339	378378.07	1181358.92	0.10
344	340	378404.98	1181364.11	0.10
345	341	378407.33	1181355.29	0.10
346	342	378436.16	1181360.85	0.10
347	343	378435.50	1181365.63	0.10
348	344	378442.66	1181364.82	0.10
349	345	378445.37	1181345.31	0.10
350	346	378466.02	1181344.39	0.10
351	347	378488.32	1181343.58	0.10
352	348	378491.78	1181359.30	0.10
353	349	378506.69	1181357.62	0.10
354	350	378500.80	1181330.12	0.10
355	351	378518.52	1181327.45	0.10
356	352	378537.24	1181325.38	0.10
357	353	378557.82	1181324.45	0.10
358	354	378580.52	1181323.43	0.10
359	355	378606.55	1181324.13	0.10
360	356	378610.97	1181344.72	0.10
361	357	378590.68	1181348.17	0.10
362	358	378715.56	1181334.12	0.10
363	359	378716.26	1181335.91	0.10
364	Граница 1 (5)			
365	360	378347.65	1181196.00	0.10
366	361	378322.82	1181193.59	0.10
367	362	378275.73	1181188.73	0.10
368	363	378273.80	1181171.72	0.10
369	364	378286.91	1181157.75	0.10
370	365	378257.71	1181101.48	0.10
371	366	378216.59	1181065.00	0.10
372	367	378149.86	1181087.24	0.10
373	368	378149.54	1181086.29	0.10
374	369	378149.22	1181085.34	0.10
375	370	378092.71	1181104.17	0.10
376	371	378093.02	1181105.12	0.10
377	372	378093.33	1181106.07	0.10
378	373	378023.70	1181129.27	0.10
379	374	377800.41	1181123.26	0.10
380	375	377796.91	1181108.59	0.10

1	2	3	4	5
381	376	377795.93	1181108.56	0.10
382	377	377770.07	1181000.31	0.10
383	378	377685.53	1180975.15	0.10
384	379	377609.88	1180943.70	0.10
385	380	377335.36	1180829.57	0.10
386	381	377113.61	1180658.99	0.10
387	382	377046.90	1180603.87	0.10
388	383	377001.95	1180566.72	0.10
389	384	377001.28	1180567.53	0.10
390	385	376989.24	1180558.62	0.10
391	386	376989.35	1180556.30	0.10
392	387	376841.25	1180433.91	0.10
393	388	376833.22	1180349.19	0.10
394	389	376822.49	1180310.35	0.10
395	390	376803.11	1180315.70	0.10
396	391	376791.06	1180272.03	0.10
397	392	376673.22	1180241.39	0.10
398	393	376583.69	1180242.06	0.10
399	394	376538.07	1180242.40	0.10
400	395	376538.01	1180248.05	0.10
401	396	376532.03	1180245.84	0.10
402	397	376532.07	1180242.45	0.10
403	398	376515.00	1180242.60	0.10
404	399	376505.81	1180242.67	0.10
405	400	376497.81	1180242.73	0.10
406	401	376447.49	1180243.08	0.10
407	402	376236.30	1180244.65	0.10
408	403	376142.27	1180191.15	0.10
409	404	376079.63	1180141.19	0.10
410	405	375857.26	1179963.85	0.10
411	406	375810.46	1179926.53	0.10
412	407	375483.50	1179665.78	0.10
413	408	375479.13	1179627.00	0.10
414	409	375450.76	1179375.74	0.10
415	410	375431.12	1179200.96	0.10
416	411	375427.79	1179171.30	0.10
417	412	375429.78	1179171.06	0.10
418	413	375428.85	1179162.83	0.10
419	414	375428.26	1179157.57	0.10
420	415	375426.36	1179157.80	0.10
421	416	375422.72	1179126.27	0.10
422	417	375415.57	1179062.75	0.10
423	418	375494.64	1178881.52	0.10
424	419	375499.25	1178850.96	0.10
425	420	375527.41	1178786.41	0.10
426	421	375449.99	1178589.14	0.10
427	422	375442.39	1178592.02	0.10
428	423	375428.26	1178554.60	0.10
429	424	375435.38	1178551.91	0.10
430	425	375305.31	1178220.48	0.10

1	2	3	4	5
431	426	375222.20	1178008.69	0.10
432	427	375238.86	1177970.50	0.10
433	428	375246.03	1177954.06	0.10
434	429	375258.55	1177959.24	0.10
435	430	375270.06	1177964.00	0.10
436	431	375278.47	1177967.48	0.10
437	432	375296.87	1177975.08	0.10
438	433	375298.65	1177975.82	0.10
439	434	375301.25	1177976.89	0.10
440	435	375304.53	1177978.98	0.10
441	436	375294.96	1178001.24	0.10
442	437	375311.91	1178044.03	0.10
443	438	375332.61	1178096.09	0.10
444	439	375363.36	1178173.40	0.10
445	440	375416.83	1178181.46	0.10
446	441	375439.37	1178238.89	0.10
447	442	375445.37	1178239.48	0.10
448	443	375448.83	1178239.89	0.10
449	444	375460.91	1178243.73	0.10
450	445	375464.82	1178235.27	0.10
451	446	375469.36	1178237.37	0.10
452	447	375465.45	1178245.83	0.10
453	448	375475.55	1178251.69	0.10
454	449	375486.36	1178261.33	0.10
455	450	375494.91	1178273.08	0.10
456	451	375496.38	1178275.63	0.10
457	452	375498.94	1178280.77	0.10
458	453	375500.82	1178285.21	0.10
459	454	375505.16	1178296.30	0.10
460	455	375509.41	1178307.16	0.10
461	456	375525.44	1178348.96	0.10
462	457	375563.80	1178448.64	0.10
463	458	375613.79	1178579.40	0.10
464	459	375615.39	1178585.36	0.10
465	460	375615.75	1178599.10	0.10
466	461	375611.33	1178612.13	0.10
467	462	375608.36	1178616.68	0.10
468	463	375602.78	1178624.00	0.10
469	464	375593.88	1178635.11	0.10
470	465	375602.99	1178658.33	0.10
471	466	375605.13	1178657.49	0.10
472	467	375614.23	1178680.66	0.10
473	468	375628.90	1178718.26	0.10
474	469	375631.60	1178726.81	0.10
475	470	375633.49	1178736.23	0.10
476	471	375633.01	1178753.20	0.10
477	472	375631.35	1178760.25	0.10
478	473	375628.65	1178768.17	0.10
479	474	375622.75	1178782.10	0.10
480	475	375585.50	1178867.48	0.10

1	2	3	4	5
481	476	375536.64	1178979.20	0.10
482	477	375524.94	1179005.84	0.10
483	478	375517.41	1179023.53	0.10
484	479	375506.07	1179051.08	0.10
485	480	375505.41	1179053.47	0.10
486	481	375504.74	1179056.21	0.10
487	482	375504.14	1179060.00	0.10
488	483	375503.93	1179063.40	0.10
489	484	375503.95	1179069.21	0.10
490	485	375504.73	1179077.96	0.10
491	486	375506.79	1179096.25	0.10
492	487	375511.86	1179140.75	0.10
493	488	375521.33	1179146.35	0.10
494	489	375495.88	1179149.42	0.10
495	490	375496.56	1179155.44	0.10
496	491	375497.37	1179162.62	0.10
497	492	375497.89	1179166.70	0.10
498	493	375520.29	1179365.83	0.10
499	494	375542.65	1179564.59	0.10
500	495	375549.92	1179629.07	0.10
501	496	375827.77	1179850.66	0.10
502	497	375841.42	1179861.55	0.10
503	498	375973.50	1179966.88	0.10
504	499	376096.77	1180065.19	0.10
505	500	376182.29	1180133.39	0.10
506	501	376191.54	1180138.64	0.10
507	502	376216.30	1180152.69	0.10
508	503	376493.06	1180150.62	0.10
509	504	376495.39	1180150.61	0.10
510	505	376503.82	1180150.54	0.10
511	506	376514.18	1180150.47	0.10
512	507	376599.66	1180149.83	0.10
513	508	376847.88	1180214.36	0.10
514	509	376862.19	1180266.45	0.10
515	510	376867.79	1180274.08	0.10
516	511	376885.56	1180339.62	0.10
517	512	376892.17	1180407.16	0.10
518	513	377048.38	1180536.26	0.10
519	514	377054.98	1180537.67	0.10
520	515	377059.46	1180540.38	0.10
521	516	377063.51	1180545.14	0.10
522	517	377065.59	1180550.49	0.10
523	518	377146.67	1180617.50	0.10
524	519	377362.17	1180783.29	0.10
525	520	377587.46	1180876.94	0.10
526	521	377703.36	1180925.12	0.10
527	522	377731.95	1180933.67	0.10
528	523	377734.53	1180924.99	0.10
529	524	377772.87	1180936.40	0.10
530	525	377770.30	1180945.04	0.10

1	2	3	4	5
531	526	377875.05	1180976.22	0.10
532	527	377778.06	1180610.72	0.10
533	528	377774.28	1180534.74	0.10
534	529	377736.55	1180500.77	0.10
535	530	377826.41	1180495.64	0.10
536	531	377792.25	1180533.71	0.10
537	532	377795.94	1180607.94	0.10
538	533	377895.27	1180982.23	0.10
539	534	377948.96	1180998.21	0.10
540	535	377947.27	1181059.63	0.10
541	536	377995.85	1181060.96	0.10
542	537	378071.73	1181035.68	0.10
543	538	378072.54	1181038.57	0.10
544	539	378126.40	1181020.63	0.10
545	540	378125.40	1181017.80	0.10
546	541	378188.79	1180996.68	0.10
547	542	378215.01	1180987.94	0.10
548	543	378303.12	1181066.09	0.10
549	544	378336.50	1181130.40	0.10
550	545	378334.36	1181132.79	0.10
551	546	378342.26	1181148.21	0.10
552	Граница 1 (6)			
553	547	375304.87	1177969.74	0.10
554	548	375307.72	1177971.56	0.10
555	549	375307.33	1177972.47	0.10
556	550	375304.49	1177970.66	0.10
557	551	375248.83	1177947.65	0.10
558	552	375249.23	1177946.73	0.10
559	Граница 1 (7)			
560	553	375310.13	1177965.97	0.10
561	554	375307.90	1177964.55	0.10
562	555	375302.45	1177962.29	0.10
563	556	375251.62	1177941.25	0.10
564	557	375271.23	1177896.30	0.10
565	558	375151.62	1177800.96	0.10
566	559	375080.37	1177621.56	0.10
567	560	374971.04	1177781.94	0.10
568	561	374965.95	1177796.47	0.10
569	562	374950.10	1177755.30	0.10
570	563	374973.66	1177717.75	0.10
571	564	374924.70	1177689.30	0.10
572	565	374918.04	1177672.00	0.10
573	566	374917.67	1177671.42	0.10
574	567	375029.20	1177492.72	0.10
575	568	375023.03	1177477.19	0.10
576	569	374871.70	1177412.91	0.10
577	570	374871.51	1177412.44	0.10
578	571	374851.31	1177362.39	0.10
579	572	374842.04	1177366.13	0.10
580	573	374796.84	1177384.38	0.10

1	2	3	4	5
581	574	374794.58	1177378.82	0.10
582	575	374839.79	1177360.57	0.10
583	576	374849.06	1177356.83	0.10
584	577	374837.68	1177328.63	0.10
585	578	374827.90	1177304.42	0.10
586	579	374765.48	1177149.80	0.10
587	580	374753.39	1177145.23	0.10
588	581	374753.60	1177144.91	0.10
589	582	374753.94	1177144.41	0.10
590	583	374757.31	1177133.81	0.10
591	584	374758.14	1177119.56	0.10
592	585	374759.22	1177108.90	0.10
593	586	374760.26	1177098.91	0.10
594	587	374761.46	1177086.08	0.10
595	588	374761.92	1177081.22	0.10
596	589	374760.79	1177072.80	0.10
597	590	374774.70	1177078.06	0.10
598	591	374791.24	1177084.31	0.10
599	592	374796.63	1177095.90	0.10
600	593	374800.29	1177103.76	0.10
601	594	374807.29	1177106.43	0.10
602	595	374815.01	1177109.36	0.10
603	596	374811.85	1177117.72	0.10
604	597	374816.36	1177128.90	0.10
605	598	374909.63	1177091.25	0.10
606	599	374925.21	1177084.96	0.10
607	600	374906.31	1177047.07	0.10
608	601	374903.84	1177041.22	0.10
609	602	374900.73	1177033.86	0.10
610	603	374874.64	1177047.04	0.10
611	604	374839.00	1176976.52	0.10
612	605	374839.96	1176959.33	0.10
613	606	374832.40	1176953.26	0.10
614	607	374833.03	1176942.34	0.10
615	608	374797.83	1176872.59	0.10
616	609	374768.61	1176784.75	0.10
617	610	374767.74	1176784.40	0.10
618	611	374758.18	1176789.07	0.10
619	612	374749.17	1176777.02	0.10
620	613	374719.88	1176738.27	0.10
621	614	374569.00	1176538.26	0.10
622	615	374529.08	1176554.69	0.10
623	616	374516.06	1176520.88	0.10
624	617	374581.00	1176494.43	0.10
625	618	374720.33	1176678.29	0.10
626	619	374730.47	1176689.67	0.10
627	620	374736.47	1176686.73	0.10
628	621	374769.18	1176670.75	0.10
629	622	374591.43	1176440.10	0.10
630	623	374556.57	1176395.32	0.10

1	2	3	4	5
631	624	374526.34	1176366.04	0.10
632	625	374421.89	1176276.98	0.10
633	626	374374.84	1176237.04	0.10
634	627	374374.21	1176238.11	0.10
635	628	374366.49	1176231.13	0.10
636	629	374359.30	1176223.54	0.10
637	630	374353.62	1176214.21	0.10
638	631	374349.37	1176201.77	0.10
639	632	374345.44	1176179.40	0.10
640	633	374324.09	1176057.80	0.10
641	634	374306.29	1175956.38	0.10
642	635	374305.17	1175936.45	0.10
643	636	374304.84	1175930.71	0.10
644	637	374304.63	1175926.77	0.10
645	638	374304.56	1175925.57	0.10
646	639	374297.74	1175926.61	0.10
647	640	374292.51	1175925.72	0.10
648	641	374289.77	1175923.99	0.10
649	642	374286.46	1175920.26	0.10
650	643	374284.99	1175916.65	0.10
651	644	374284.35	1175913.75	0.10
652	645	374178.66	1175932.20	0.10
653	646	374179.62	1175924.92	0.10
654	647	374182.03	1175914.39	0.10
655	648	374184.51	1175880.20	0.10
656	649	374184.68	1175877.91	0.10
657	650	374216.63	1175872.09	0.10
658	651	374217.61	1175877.46	0.10
659	652	374219.15	1175885.92	0.10
660	653	374299.40	1175871.39	0.10
661	654	374298.01	1175869.30	0.10
662	655	374294.23	1175868.35	0.10
663	656	374293.98	1175866.43	0.10
664	657	374324.06	1175864.38	0.10
665	658	374351.02	1175862.04	0.10
666	659	374376.26	1175857.47	0.10
667	660	374385.63	1175848.51	0.10
668	661	374388.75	1175851.77	0.10
669	662	374391.53	1175851.35	0.10
670	663	374410.76	1175846.02	0.10
671	664	374428.96	1175838.78	0.10
672	665	374446.59	1175829.81	0.10
673	666	374473.28	1175813.82	0.10
674	667	374485.24	1175806.00	0.10
675	668	374491.13	1175802.11	0.10
676	669	374507.81	1175791.18	0.10
677	670	374600.79	1175731.07	0.10
678	671	374628.30	1175713.28	0.10
679	672	374677.45	1175681.30	0.10
680	673	374702.20	1175665.19	0.10

1	2	3	4	5
681	674	374695.94	1175655.22	0.10
682	675	374700.78	1175651.71	0.10
683	676	374707.22	1175661.93	0.10
684	677	374725.72	1175649.88	0.10
685	678	374728.76	1175647.91	0.10
686	679	374734.01	1175644.49	0.10
687	680	374738.46	1175641.60	0.10
688	681	374763.11	1175625.55	0.10
689	682	374861.66	1175776.98	0.10
690	683	374865.46	1175848.23	0.10
691	684	374867.82	1175853.48	0.10
692	685	374868.40	1175857.17	0.10
693	686	374868.66	1175866.74	0.10
694	687	374870.75	1175868.63	0.10
695	688	374953.02	1175864.27	0.10
696	689	374954.64	1175859.72	0.10
697	690	374943.64	1175652.85	0.10
698	691	374960.40	1175651.96	0.10
699	692	374967.65	1175651.42	0.10
700	693	374965.26	1175606.61	0.10
701	694	374965.41	1175605.74	0.10
702	695	374990.82	1175604.39	0.10
703	696	375033.83	1175602.10	0.10
704	697	375036.02	1175596.84	0.10
705	698	375038.85	1175598.64	0.10
706	699	375042.60	1175599.38	0.10
707	700	375040.77	1175604.94	0.10
708	701	375037.83	1175608.40	0.10
709	702	375065.81	1175606.91	0.10
710	703	375067.57	1175639.95	0.10
711	704	375076.78	1175627.05	0.10
712	705	375138.66	1175651.66	0.10
713	706	375140.90	1175652.55	0.10
714	707	375153.19	1175629.93	0.10
715	708	375174.56	1175590.58	0.10
716	709	375177.01	1175591.80	0.10
717	710	375181.47	1175594.04	0.10
718	711	375181.88	1175594.24	0.10
719	712	375183.72	1175595.14	0.10
720	713	375180.48	1175601.06	0.10
721	714	375179.32	1175603.19	0.10
722	715	375150.21	1175656.38	0.10
723	716	375152.02	1175657.12	0.10
724	717	375152.12	1175681.67	0.10
725	718	375164.16	1175681.67	0.10
726	719	375164.16	1175687.50	0.10
727	720	375199.22	1175687.50	0.10
728	721	375199.22	1175737.50	0.10
729	722	375149.22	1175737.50	0.10
730	723	375149.22	1175736.59	0.10

1	2	3	4	5
731	724	375142.49	1175736.59	0.10
732	725	375146.73	1175816.32	0.10
733	726	375217.35	1175811.77	0.10
734	727	375213.36	1175805.63	0.10
735	728	375221.76	1175800.17	0.10
736	729	375229.90	1175812.54	0.10
737	730	375311.32	1175808.22	0.10
738	731	375316.62	1175908.08	0.10
739	732	375278.68	1175910.09	0.10
740	733	375280.03	1175935.51	0.10
741	734	375218.81	1175938.76	0.10
742	735	375231.81	1175970.60	0.10
743	736	375235.94	1175980.73	0.10
744	737	375236.48	1175982.05	0.10
745	738	375238.77	1175982.05	0.10
746	739	375238.77	1175995.01	0.10
747	740	375238.77	1176002.05	0.10
748	741	375234.87	1176002.05	0.10
749	742	375234.86	1176017.28	0.10
750	743	375238.72	1176017.29	0.10
751	744	375238.72	1176030.16	0.10
752	745	375238.72	1176037.29	0.10
753	746	375218.72	1176037.29	0.10
754	747	375218.72	1176036.06	0.10
755	748	375134.87	1176036.04	0.10
756	749	375134.96	1176031.07	0.10
757	750	375134.96	1176011.07	0.10
758	751	375134.87	1175996.03	0.10
759	752	375134.87	1175989.05	0.10
760	753	375118.30	1175991.26	0.10
761	754	375084.01	1175995.76	0.10
762	755	375085.21	1176018.23	0.10
763	756	375100.95	1176037.78	0.10
764	757	375052.69	1176076.64	0.10
765	758	375051.72	1176087.07	0.10
766	759	375085.18	1176090.17	0.10
767	760	375086.94	1176071.17	0.10
768	761	375260.37	1176087.27	0.10
769	762	375258.01	1176112.74	0.10
770	763	375296.41	1176116.31	0.10
771	764	375287.17	1176215.88	0.10
772	765	375217.43	1176209.40	0.10
773	766	375216.03	1176226.85	0.10
774	767	375164.18	1176222.04	0.10
775	768	375155.53	1176263.05	0.10
776	769	375155.53	1176269.93	0.10
777	770	375186.34	1176269.93	0.10
778	771	375186.36	1176268.99	0.10
779	772	375205.84	1176268.99	0.10
780	773	375205.84	1176288.99	0.10

1	2	3	4	5
781	774	375200.95	1176288.99	0.10
782	775	375200.95	1176304.02	0.10
783	776	375208.23	1176304.03	0.10
784	777	375208.35	1176300.62	0.10
785	778	375382.53	1176301.76	0.10
786	779	375382.38	1176325.82	0.10
787	780	375420.94	1176326.08	0.10
788	781	375420.22	1176434.34	0.10
789	782	375444.22	1176405.38	0.10
790	783	375449.70	1176400.51	0.10
791	784	375456.41	1176395.80	0.10
792	785	375465.75	1176402.83	0.10
793	786	375500.77	1176444.34	0.10
794	787	375480.42	1176466.46	0.10
795	788	375468.45	1176453.10	0.10
796	789	375469.97	1176451.60	0.10
797	790	375467.61	1176449.22	0.10
798	791	375469.96	1176447.07	0.10
799	792	375462.78	1176439.74	0.10
800	793	375454.62	1176438.31	0.10
801	794	375447.14	1176439.20	0.10
802	795	375404.42	1176489.26	0.10
803	796	375415.06	1176498.34	0.10
804	797	375411.16	1176502.80	0.10
805	798	375400.68	1176493.64	0.10
806	799	375347.39	1176556.08	0.10
807	800	375313.09	1176537.00	0.10
808	801	375289.02	1176517.94	0.10
809	802	375265.61	1176491.24	0.10
810	803	375242.28	1176517.56	0.10
811	804	375249.03	1176523.65	0.10
812	805	375235.64	1176538.50	0.10
813	806	375151.61	1176623.32	0.10
814	807	375190.60	1176703.16	0.10
815	808	375226.22	1176685.75	0.10
816	809	375255.11	1176650.57	0.10
817	810	375276.75	1176668.34	0.10
818	811	375230.01	1176725.24	0.10
819	812	375222.01	1176729.15	0.10
820	813	375228.85	1176742.95	0.10
821	814	375279.96	1176684.28	0.10
822	815	375301.07	1176702.68	0.10
823	816	375268.58	1176739.96	0.10
824	817	375270.27	1176741.43	0.10
825	818	375263.22	1176749.51	0.10
826	819	375273.41	1176770.38	0.10
827	820	375331.66	1176889.66	0.10
828	821	375406.75	1177043.42	0.10
829	822	375409.56	1177049.19	0.10
830	823	375412.42	1177055.05	0.10

1	2	3	4	5
831	824	375357.15	1177082.03	0.10
832	825	375343.23	1177088.83	0.10
833	826	375351.00	1177096.88	0.10
834	827	375352.16	1177099.39	0.10
835	828	375343.14	1177118.01	0.10
836	829	375309.85	1177134.70	0.10
837	830	375270.88	1177152.51	0.10
838	831	375273.03	1177156.89	0.10
839	832	375251.89	1177167.23	0.10
840	833	375268.61	1177201.18	0.10
841	834	375336.28	1177172.70	0.10
842	835	375344.36	1177191.89	0.10
843	836	375352.25	1177188.26	0.10
844	837	375356.13	1177186.47	0.10
845	838	375357.52	1177190.31	0.10
846	839	375360.50	1177206.61	0.10
847	840	375357.09	1177208.01	0.10
848	841	375352.02	1177210.08	0.10
849	842	375353.17	1177212.81	0.10
850	843	375368.22	1177206.44	0.10
851	844	375385.72	1177198.94	0.10
852	845	375396.70	1177195.41	0.10
853	846	375370.48	1177253.94	0.10
854	847	375394.10	1177310.05	0.10
855	848	375415.47	1177360.81	0.10
856	849	375434.74	1177406.60	0.10
857	850	375457.49	1177460.64	0.10
858	851	375498.71	1177446.65	0.10
859	852	375518.39	1177489.03	0.10
860	853	375519.39	1177491.19	0.10
861	854	375563.23	1177585.58	0.10
862	855	375521.83	1177619.31	0.10
863	856	375483.78	1177650.32	0.10
864	857	375475.75	1177635.68	0.10
865	858	375475.68	1177635.70	0.10
866	859	375475.43	1177635.11	0.10
867	860	375475.38	1177634.99	0.10
868	861	375455.65	1177599.01	0.10
869	862	375411.89	1177593.51	0.10
870	863	375411.17	1177597.96	0.10
871	864	375256.82	1177659.43	0.10
872	865	375175.17	1177691.95	0.10
873	866	375203.86	1177764.06	0.10
874	867	375244.71	1177796.32	0.10
875	868	375280.23	1177824.36	0.10
876	869	375348.03	1177877.90	0.10
877	870	375334.22	1177583.74	0.10
878	871	375326.82	1177567.80	0.10
879	872	375326.82	1177567.79	0.10
880	873	375326.00	1177566.03	0.10

1	2	3	4	5
881	874	375295.29	1177499.82	0.10
882	875	375188.32	1177554.39	0.10
883	876	375160.26	1177504.36	0.10
884	877	375121.78	1177560.82	0.10
885	878	375170.78	1177685.62	0.10
886	879	375404.44	1177592.57	0.10
887	880	375116.17	1177194.92	0.10
888	881	375129.23	1177217.85	0.10
889	882	375127.50	1177218.85	0.10
890	883	375134.75	1177230.07	0.10
891	884	375144.39	1177241.13	0.10
892	885	375139.99	1177247.68	0.10
893	886	375137.42	1177252.18	0.10
894	887	375130.34	1177264.61	0.10
895	888	375113.42	1177301.15	0.10
896	889	375095.28	1177307.08	0.10
897	890	375083.87	1177304.39	0.10
898	891	375025.91	1177331.68	0.10
899	892	375001.74	1177280.36	0.10
900	893	375092.22	1177237.77	0.10
901	894	375069.47	1177189.45	0.10
902	895	375099.70	1177175.06	0.10
903	896	375105.08	1177172.12	0.10
904	897	375034.66	1177113.09	0.10
905	898	375041.36	1177128.45	0.10
906	899	375042.04	1177147.63	0.10
907	900	375049.62	1177163.74	0.10
908	901	375062.51	1177191.10	0.10
909	902	374952.14	1177243.06	0.10
910	903	374964.62	1177269.58	0.10
911	904	374961.86	1177270.85	0.10
912	905	374996.94	1177345.31	0.10
913	906	374982.30	1177352.21	0.10
914	907	374965.19	1177392.48	0.10
915	908	374913.99	1177370.73	0.10
916	909	374887.52	1177305.17	0.10
917	910	374877.66	1177280.74	0.10
918	911	374830.13	1177163.02	0.10
919	912	374911.42	1177129.70	0.10
920	913	374925.58	1177123.90	0.10
921	914	374930.08	1177122.05	0.10
922	915	374941.85	1177116.90	0.10
923	916	374958.80	1177152.34	0.10
924	917	375065.97	1177196.11	0.10
925	918	375084.23	1177234.90	0.10
926	919	374999.18	1177274.94	0.10
927	920	374990.90	1177257.42	0.10
928	921	374970.07	1177267.06	0.10
929	922	374960.13	1177245.93	0.10
930	Граница 1 (8)			

1	2	3	4	5
931	923	374946.12	1177761.64	0.10
932	924	374962.63	1177804.58	0.10
933	925	374963.07	1177804.68	0.10
934	926	374962.74	1177805.63	0.10
935	927	374961.89	1177805.44	0.10
936	928	374962.24	1177807.05	0.10
937	929	374961.71	1177808.56	0.10
938	930	374932.38	1177804.28	0.10
939	931	374933.02	1177799.04	0.10
940	932	374933.06	1177798.68	0.10
941	933	374961.12	1177804.79	0.10
942	934	374945.03	1177763.38	0.10
943	Граница 1 (9)			
944	935	374940.84	1177770.06	0.10
945	936	374950.30	1177794.65	0.10
946	937	374933.99	1177791.02	0.10
947	938	374935.50	1177778.56	0.10
948	Граница 1 (10)			
949	939	374755.92	1177080.97	0.10
950	940	374754.29	1177098.29	0.10
951	941	374752.22	1177118.09	0.10
952	942	374751.32	1177133.14	0.10
953	943	374748.75	1177141.39	0.10
954	944	374747.84	1177142.74	0.10
955	945	374746.89	1177142.38	0.10
956	946	374745.93	1177142.01	0.10
957	947	374746.92	1177140.55	0.10
958	948	374749.38	1177132.66	0.10
959	949	374750.23	1177117.90	0.10
960	950	374752.30	1177098.08	0.10
961	951	374753.92	1177081.12	0.10
962	952	374752.31	1177069.59	0.10
963	953	374753.37	1177069.99	0.10
964	954	374754.44	1177070.40	0.10
965	Граница 1 (11)			
966	955	374745.91	1177067.18	0.10
967	956	374747.88	1177081.25	0.10
968	957	374746.33	1177097.49	0.10
969	958	374743.43	1177131.58	0.10
970	959	374741.46	1177137.92	0.10
971	960	374740.17	1177139.84	0.10
972	961	374616.57	1177093.11	0.10
973	962	374562.41	1176996.40	0.10
974	963	374473.69	1176838.00	0.10
975	964	374355.36	1176626.70	0.10
976	965	374270.14	1176560.50	0.10
977	966	374129.06	1176365.28	0.10
978	967	374119.99	1176346.13	0.10
979	968	374055.40	1176209.75	0.10
980	969	374015.17	1176216.93	0.10

1	2	3	4	5
981	970	374009.28	1176217.98	0.10
982	971	373877.69	1176241.81	0.10
983	972	373848.11	1176247.17	0.10
984	973	373755.42	1176263.96	0.10
985	974	373755.42	1176268.13	0.10
986	975	373720.34	1176274.48	0.10
987	976	373716.34	1176252.41	0.10
988	977	373687.17	1176257.82	0.10
989	978	373577.39	1176278.18	0.10
990	979	373593.49	1176365.04	0.10
991	980	373619.02	1176502.71	0.10
992	981	373625.21	1176536.08	0.10
993	982	373633.27	1176579.56	0.10
994	983	373653.56	1176688.96	0.10
995	984	373655.04	1176696.92	0.10
996	985	373612.09	1176704.89	0.10
997	986	373608.83	1176705.49	0.10
998	987	373601.96	1176706.77	0.10
999	988	373599.19	1176707.28	0.10
1000	989	373577.25	1176711.35	0.10
1001	990	373571.85	1176712.35	0.10
1002	991	373577.66	1176743.63	0.10
1003	992	373507.06	1176756.73	0.10
1004	993	373476.65	1176754.34	0.10
1005	994	373456.48	1176752.75	0.10
1006	995	373357.09	1176744.94	0.10
1007	996	373320.36	1176742.05	0.10
1008	997	373315.86	1176741.58	0.10
1009	998	373312.46	1176741.69	0.10
1010	999	373303.42	1176740.27	0.10
1011	1000	373286.08	1176738.44	0.10
1012	1001	373286.23	1176736.84	0.10
1013	1002	373286.54	1176733.46	0.10
1014	1003	373310.01	1176736.07	0.10
1015	1004	373310.69	1176730.73	0.10
1016	1005	373286.11	1176702.06	0.10
1017	1006	373284.97	1176701.97	0.10
1018	1007	373150.12	1176691.37	0.10
1019	1008	373131.34	1176689.90	0.10
1020	1009	373111.33	1176688.32	0.10
1021	1010	373110.50	1176688.69	0.10
1022	1011	373069.61	1176715.54	0.10
1023	1012	373064.07	1176707.10	0.10
1024	1013	373038.65	1176723.57	0.10
1025	1014	373026.72	1176731.29	0.10
1026	1015	373004.89	1176745.41	0.10
1027	1016	372995.45	1176752.25	0.10
1028	1017	372999.85	1176759.24	0.10
1029	1018	372988.53	1176766.07	0.10
1030	1019	372987.62	1176766.62	0.10

1	2	3	4	5
1031	1020	372985.32	1176762.79	0.10
1032	1021	372992.12	1176758.34	0.10
1033	1022	372989.13	1176753.77	0.10
1034	1023	372990.41	1176752.82	0.10
1035	1024	372972.57	1176726.66	0.10
1036	1025	372952.07	1176696.69	0.10
1037	1026	372949.39	1176693.03	0.10
1038	1027	372899.56	1176723.76	0.10
1039	1028	372902.00	1176727.70	0.10
1040	1029	372893.45	1176733.00	0.10
1041	1030	372903.92	1176750.89	0.10
1042	1031	372926.58	1176785.31	0.10
1043	1032	372905.94	1176798.89	0.10
1044	1033	372868.95	1176742.64	0.10
1045	1034	372849.30	1176712.77	0.10
1046	1035	373032.04	1176592.73	0.10
1047	1036	373055.13	1176627.83	0.10
1048	1037	373079.97	1176665.57	0.10
1049	1038	373101.62	1176651.45	0.10
1050	1039	373106.52	1176651.84	0.10
1051	1040	373131.26	1176636.37	0.10
1052	1041	373133.39	1176636.27	0.10
1053	1042	373136.18	1176636.12	0.10
1054	1043	373136.54	1176643.11	0.10
1055	1044	373133.30	1176643.28	0.10
1056	1045	373124.77	1176647.95	0.10
1057	1046	373124.36	1176653.24	0.10
1058	1047	373132.31	1176653.86	0.10
1059	1048	373150.89	1176655.32	0.10
1060	1049	373303.89	1176667.34	0.10
1061	1050	373338.05	1176707.33	0.10
1062	1051	373505.15	1176720.47	0.10
1063	1052	373535.70	1176714.80	0.10
1064	1053	373532.61	1176698.13	0.10
1065	1054	373529.92	1176683.67	0.10
1066	1055	373592.36	1176671.97	0.10
1067	1056	373595.18	1176671.44	0.10
1068	1057	373602.32	1176670.11	0.10
1069	1058	373604.03	1176669.78	0.10
1070	1059	373613.08	1176668.09	0.10
1071	1060	373596.18	1176574.92	0.10
1072	1061	373592.53	1176554.80	0.10
1073	1062	373582.20	1176499.53	0.10
1074	1063	373557.84	1176369.24	0.10
1075	1064	373535.43	1176249.35	0.10
1076	1065	373532.54	1176249.88	0.10
1077	1066	373526.16	1176214.92	0.10
1078	1067	373525.34	1176210.44	0.10
1079	1068	373561.32	1176203.72	0.10
1080	1069	373588.37	1176198.91	0.10

1	2	3	4	5
1081	1070	373607.11	1176195.56	0.10
1082	1071	373612.93	1176194.52	0.10
1083	1072	373626.98	1176191.94	0.10
1084	1073	373617.88	1176130.33	0.10
1085	1074	373652.41	1176114.09	0.10
1086	1075	373657.74	1176110.58	0.10
1087	1076	373659.69	1176109.65	0.10
1088	1077	373657.52	1176098.54	0.10
1089	1078	373655.39	1176088.30	0.10
1090	1079	373652.88	1176075.64	0.10
1091	1080	373650.37	1176063.32	0.10
1092	1081	373647.42	1176048.84	0.10
1093	1082	373644.81	1176036.07	0.10
1094	1083	373640.87	1176036.78	0.10
1095	1084	373639.48	1176029.92	0.10
1096	1085	373644.64	1176028.99	0.10
1097	1086	373640.18	1176002.46	0.10
1098	1087	373639.54	1175998.67	0.10
1099	1088	373638.99	1175997.88	0.10
1100	1089	373637.21	1175997.14	0.10
1101	1090	373647.09	1175994.96	0.10
1102	1091	373645.48	1175996.76	0.10
1103	1092	373645.41	1175997.36	0.10
1104	1093	373646.03	1176001.08	0.10
1105	1094	373646.75	1176005.42	0.10
1106	1095	373670.37	1176001.15	0.10
1107	1096	373670.55	1176002.13	0.10
1108	1097	373675.62	1176001.22	0.10
1109	1098	373675.44	1176000.23	0.10
1110	1099	373720.57	1175992.04	0.10
1111	1100	373738.84	1175988.26	0.10
1112	1101	373738.56	1175984.72	0.10
1113	1102	373719.33	1175983.80	0.10
1114	1103	373819.81	1175960.11	0.10
1115	1104	373818.59	1175959.85	0.10
1116	1105	373816.40	1175959.70	0.10
1117	1106	373814.07	1175959.76	0.10
1118	1107	373812.11	1175960.05	0.10
1119	1108	373809.12	1175960.93	0.10
1120	1109	373808.05	1175957.30	0.10
1121	1110	373819.59	1175953.87	0.10
1122	1111	373857.72	1175940.49	0.10
1123	1112	373859.62	1175939.78	0.10
1124	1113	373860.39	1175941.70	0.10
1125	1114	373858.55	1175942.71	0.10
1126	1115	373859.70	1175945.78	0.10
1127	1116	373948.46	1175913.07	0.10
1128	1117	373925.61	1175930.05	0.10
1129	1118	373927.18	1175938.73	0.10
1130	1119	374116.21	1175904.52	0.10

1	2	3	4	5
1131	1120	374169.41	1175894.89	0.10
1132	1121	374168.14	1175912.47	0.10
1133	1122	374165.81	1175922.53	0.10
1134	1123	374164.40	1175933.37	0.10
1135	1124	374119.07	1175941.58	0.10
1136	1125	373981.46	1175966.51	0.10
1137	1126	373990.02	1176015.54	0.10
1138	1127	374052.29	1176004.43	0.10
1139	1128	374115.06	1176136.96	0.10
1140	1129	374130.17	1176132.66	0.10
1141	1130	374133.14	1176138.92	0.10
1142	1131	374120.23	1176147.89	0.10
1143	1132	374202.38	1176321.35	0.10
1144	1133	374321.45	1176486.34	0.10
1145	1134	374336.29	1176484.82	0.10
1146	1135	374338.37	1176491.10	0.10
1147	1136	374328.95	1176496.73	0.10
1148	1137	374331.93	1176500.86	0.10
1149	1138	374402.12	1176555.40	0.10
1150	1139	374498.14	1176516.40	0.10
1151	1140	374502.24	1176526.50	0.10
1152	1141	374515.90	1176560.12	0.10
1153	1142	374406.38	1176605.24	0.10
1154	1143	374527.19	1176820.95	0.10
1155	1144	374594.12	1176940.46	0.10
1156	1145	374600.21	1176937.19	0.10
1157	1146	374619.60	1176972.18	0.10
1158	1147	374613.71	1176975.44	0.10
1159	1148	374654.77	1177048.75	0.10
1160	1149	374676.07	1177055.44	0.10
1161	1150	374691.10	1177015.68	0.10
1162	1151	374736.49	1177032.86	0.10
1163	1152	374739.49	1177043.18	0.10
1164	1153	374732.36	1177062.05	0.10
1165	Граница 1 (12)			
1166	1154	374508.48	1176517.86	0.10
1167	1155	374524.45	1176559.34	0.10
1168	1156	374523.52	1176559.71	0.10
1169	1157	374522.60	1176560.08	0.10
1170	1158	374506.62	1176518.59	0.10
1171	1159	374507.55	1176518.23	0.10
1172	Граница 1 (13)			
1173	1160	374177.53	1175893.42	0.10
1174	1161	374176.06	1175913.74	0.10
1175	1162	374173.70	1175923.85	0.10
1176	1163	374172.65	1175931.88	0.10
1177	1164	374171.62	1175932.07	0.10
1178	1165	374170.59	1175932.25	0.10
1179	1166	374171.73	1175923.54	0.10
1180	1167	374174.10	1175913.36	0.10

1	2	3	4	5
1181	1168	374175.51	1175893.79	0.10
1182	1169	374176.53	1175893.60	0.10
1183	Граница 1 (14)			
1184	1170	374781.61	1177384.06	0.10
1185	1171	374783.88	1177389.61	0.10
1186	1172	374704.16	1177421.80	0.10
1187	1173	374613.17	1177359.42	0.10
1188	1174	374575.09	1177333.31	0.10
1189	1175	374525.16	1177309.06	0.10
1190	1176	374504.56	1177315.52	0.10
1191	1177	374468.02	1177339.86	0.10
1192	1178	374466.64	1177333.56	0.10
1193	1179	374501.94	1177310.06	0.10
1194	1180	374525.64	1177302.62	0.10
1195	1181	374578.11	1177328.11	0.10
1196	1182	374616.53	1177354.44	0.10
1197	1183	374704.90	1177415.03	0.10
1198	Граница 1 (15)			
1199	1184	374460.95	1177344.56	0.10
1200	1185	374359.48	1177412.13	0.10
1201	1186	374265.64	1177468.99	0.10
1202	1187	374267.81	1177472.27	0.10
1203	1188	374268.34	1177473.11	0.10
1204	1189	374268.85	1177473.97	0.10
1205	1190	374269.33	1177474.85	0.10
1206	1191	374269.77	1177475.74	0.10
1207	1192	374270.19	1177476.65	0.10
1208	1193	374270.57	1177477.57	0.10
1209	1194	374270.92	1177478.50	0.10
1210	1195	374271.24	1177479.45	0.10
1211	1196	374271.53	1177480.40	0.10
1212	1197	374271.78	1177481.37	0.10
1213	1198	374272.00	1177482.34	0.10
1214	1199	374272.19	1177483.32	0.10
1215	1200	374272.34	1177484.31	0.10
1216	1201	374272.46	1177485.30	0.10
1217	1202	374272.55	1177486.29	0.10
1218	1203	374272.60	1177487.29	0.10
1219	1204	374272.61	1177488.28	0.10
1220	1205	374272.59	1177489.28	0.10
1221	1206	374272.54	1177490.28	0.10
1222	1207	374272.45	1177491.27	0.10
1223	1208	374272.33	1177492.26	0.10
1224	1209	374272.18	1177493.25	0.10
1225	1210	374271.99	1177494.23	0.10
1226	1211	374271.77	1177495.20	0.10
1227	1212	374271.51	1177496.16	0.10
1228	1213	374271.22	1177497.12	0.10
1229	1214	374270.90	1177498.06	0.10
1230	1215	374270.55	1177499.00	0.10

1	2	3	4	5
1231	1216	374270.16	1177499.92	0.10
1232	1217	374269.75	1177500.82	0.10
1233	1218	374269.30	1177501.72	0.10
1234	1219	374268.82	1177502.59	0.10
1235	1220	374268.31	1177503.45	0.10
1236	1221	374267.78	1177504.29	0.10
1237	1222	374267.21	1177505.11	0.10
1238	1223	374266.62	1177505.91	0.10
1239	1224	374266.00	1177506.69	0.10
1240	1225	374265.35	1177507.45	0.10
1241	1226	374189.88	1177592.91	0.10
1242	1227	374188.97	1177593.90	0.10
1243	1228	374188.03	1177594.86	0.10
1244	1229	374187.06	1177595.79	0.10
1245	1230	374186.05	1177596.68	0.10
1246	1231	374185.02	1177597.54	0.10
1247	1232	374183.95	1177598.36	0.10
1248	1233	374182.86	1177599.15	0.10
1249	1234	374181.74	1177599.90	0.10
1250	1235	374180.60	1177600.60	0.10
1251	1236	374179.43	1177601.27	0.10
1252	1237	374178.24	1177601.90	0.10
1253	1238	374177.03	1177602.49	0.10
1254	1239	374175.80	1177603.03	0.10
1255	1240	374174.55	1177603.53	0.10
1256	1241	374173.28	1177603.99	0.10
1257	1242	374172.00	1177604.40	0.10
1258	1243	374170.71	1177604.77	0.10
1259	1244	374169.40	1177605.10	0.10
1260	1245	374168.09	1177605.38	0.10
1261	1246	374166.76	1177605.61	0.10
1262	1247	374165.43	1177605.80	0.10
1263	1248	374164.09	1177605.94	0.10
1264	1249	374152.00	1177607.01	0.10
1265	1250	374150.41	1177589.08	0.10
1266	1251	374162.50	1177588.01	0.10
1267	1252	374163.22	1177587.93	0.10
1268	1253	374163.94	1177587.83	0.10
1269	1254	374164.65	1177587.71	0.10
1270	1255	374165.36	1177587.56	0.10
1271	1256	374166.07	1177587.38	0.10
1272	1257	374166.76	1177587.18	0.10
1273	1258	374167.45	1177586.96	0.10
1274	1259	374168.13	1177586.71	0.10
1275	1260	374168.80	1177586.44	0.10
1276	1261	374169.47	1177586.15	0.10
1277	1262	374170.12	1177585.83	0.10
1278	1263	374170.76	1177585.50	0.10
1279	1264	374171.39	1177585.14	0.10
1280	1265	374172.01	1177584.76	0.10

1	2	3	4	5
1281	1266	374172.61	1177584.35	0.10
1282	1267	374173.20	1177583.93	0.10
1283	1268	374173.77	1177583.49	0.10
1284	1269	374174.33	1177583.03	0.10
1285	1270	374174.87	1177582.54	0.10
1286	1271	374175.39	1177582.04	0.10
1287	1272	374175.90	1177581.53	0.10
1288	1273	374176.39	1177580.99	0.10
1289	1274	374251.86	1177495.54	0.10
1290	1275	374252.10	1177495.25	0.10
1291	1276	374252.34	1177494.95	0.10
1292	1277	374252.56	1177494.65	0.10
1293	1278	374252.78	1177494.34	0.10
1294	1279	374252.98	1177494.02	0.10
1295	1280	374253.17	1177493.69	0.10
1296	1281	374253.36	1177493.36	0.10
1297	1282	374253.53	1177493.02	0.10
1298	1283	374253.68	1177492.68	0.10
1299	1284	374253.83	1177492.33	0.10
1300	1285	374253.96	1177491.98	0.10
1301	1286	374254.09	1177491.62	0.10
1302	1287	374254.20	1177491.26	0.10
1303	1288	374254.29	1177490.89	0.10
1304	1289	374254.38	1177490.52	0.10
1305	1290	374254.45	1177490.15	0.10
1306	1291	374254.51	1177489.78	0.10
1307	1292	374254.55	1177489.40	0.10
1308	1293	374254.59	1177489.02	0.10
1309	1294	374254.61	1177488.65	0.10
1310	1295	374254.61	1177488.27	0.10
1311	1296	374254.61	1177487.89	0.10
1312	1297	374254.59	1177487.51	0.10
1313	1298	374254.55	1177487.13	0.10
1314	1299	374254.51	1177486.76	0.10
1315	1300	374254.45	1177486.38	0.10
1316	1301	374254.38	1177486.01	0.10
1317	1302	374254.30	1177485.64	0.10
1318	1303	374254.20	1177485.28	0.10
1319	1304	374254.09	1177484.92	0.10
1320	1305	374253.97	1177484.56	0.10
1321	1306	374253.84	1177484.20	0.10
1322	1307	374253.69	1177483.85	0.10
1323	1308	374253.54	1177483.51	0.10
1324	1309	374253.37	1177483.17	0.10
1325	1310	374253.19	1177482.84	0.10
1326	1311	374252.99	1177482.51	0.10
1327	1312	374252.79	1177482.19	0.10
1328	1313	374245.18	1177470.67	0.10
1329	1314	374245.59	1177470.39	0.10
1330	1315	374236.77	1177457.04	0.10

1	2	3	4	5
1331	1316	374250.96	1177447.67	0.10
1332	1317	374259.76	1177461.00	0.10
1333	1318	374260.17	1177460.71	0.10
1334	1319	374262.33	1177463.98	0.10
1335	1320	374356.26	1177407.07	0.10
1336	1321	374459.57	1177338.27	0.10
1337	Граница 1 (16)			
1338	1322	374121.23	1177631.76	0.10
1339	1323	374075.04	1177684.36	0.10
1340	1324	374027.50	1177642.17	0.10
1341	1325	374073.96	1177589.81	0.10
1342	1326	374079.89	1177595.07	0.10
1343	1327	374073.38	1177602.42	0.10
1344	1328	374074.92	1177603.80	0.10
1345	1329	374104.00	1177629.84	0.10