



ПРАВИТЕЛЬСТВО КАЛИНИНГРАДСКОЙ ОБЛАСТИ

РАСПОРЯЖЕНИЕ

от 19 января 2024 г. № 18-рп
Калининград

Об утверждении предложений комиссии, созданной в соответствии с частью 20 статьи 24 Градостроительного кодекса Российской Федерации

В соответствии с частями 22 – 24 статьи 24 Градостроительного кодекса Российской Федерации, постановлением Правительства Калининградской области от 12 декабря 2018 года № 756 «Об установлении порядка деятельности комиссий, создаваемых на территории Калининградской области в соответствии с частью 20 статьи 24 Градостроительного кодекса Российской Федерации», протоколом заседания комиссии от 27 октября 2023 года № 2:

1. Утвердить прилагаемые предложения комиссии, созданной в соответствии с частью 20 статьи 24 Градостроительного кодекса Российской Федерации.

2. Министерству градостроительной политики Калининградской области (Касьяновой В.Л.) учесть предложения, утвержденные настоящим распоряжением, при подготовке карты границ населенных пунктов и карты функциональных зон в составе проекта внесения изменений в генеральный план муниципального образования «Багратионовский городской округ» Калининградской области.

3. Распоряжение вступает в силу со дня его подписания и подлежит официальному опубликованию.

Губернатор
Калининградской области

А.А. Алиханов

УТВЕРЖДЕНЫ
распоряжением Правительства
Калининградской области
от 19 января 2024 г. № 18-рп

ПРЕДЛОЖЕНИЯ
комиссии, созданной в соответствии с частью 20 статьи 24
Градостроительного кодекса Российской Федерации

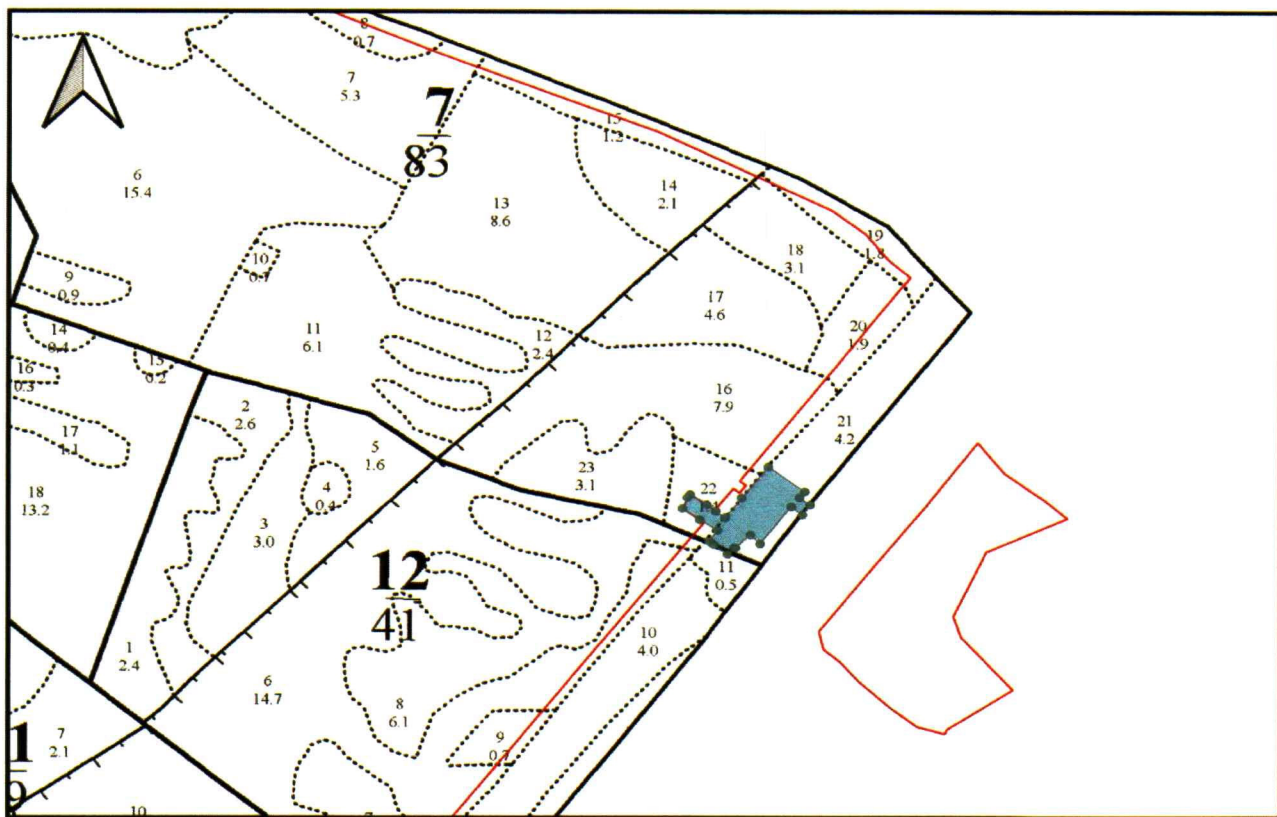
Определить:

1) местоположение границ поселка Знаменка муниципального образования «Багратионовский муниципальный округ Калининградской области», образуемого с учетом включения земельных участков лесного фонда, расположенных в квартале 7, выделах 21 (площадь наложения – 0,8545 га), 22 (площадь наложения – 0,1442 га) Багратионовского лесничества Новоселовского участкового лесничества, в соответствии с графическим описанием согласно приложению № 1 к настоящим предложениям;

2) местоположение границ поселка Знаменка муниципального образования «Багратионовский муниципальный округ Калининградской области», включающих земельные участки, на которых расположены объекты недвижимого имущества, на которые возникли права граждан и юридических лиц, в соответствии с перечнем координат характерных точек согласно приложению № 2 к настоящим предложениям.

ПРИЛОЖЕНИЕ № 1
к предложениям комиссии,
созданной в соответствии
с частью 20 статьи 24
Градостроительного кодекса
Российской Федерации

ГРАФИЧЕСКОЕ ОПИСАНИЕ
границ поселка Знаменка муниципального образования «Багратионовский
муниципальный округ Калининградской области»



УСЛОВНЫЕ ОБОЗНАЧЕНИЯ:

— выдел Новоселовского участкового лесничества;

— Багратионовское лесничество;

— граница лесного участка;

— территория поселка Знаменка;

— граница поселка Знаменка

ПРИЛОЖЕНИЕ № 2
к предложениям комиссии,
созданной в соответствии
с частью 20 статьи 24
Градостроительного кодекса
Российской Федерации

П Е Р Е Ч Е Н Ь
координат характерных точек границ поселка Знаменка
муниципального образования «Багратионовский муниципальный округ
Калининградской области», включающих земельные участки, на которых
расположены объекты недвижимого имущества,
на которые возникли права граждан и юридических лиц

№ п/п	Координаты	
	Y	X
1	1156285.0	33332911.0
2	1156286.85	332909.83
3	1156289.09	332907.96
4	1156308.83	332892.39
5	1156318.07	332902.89
6	1156319.63	332902.67
7	115634.75	332922.71
8	1156354.4	332908.67
9	1156397.9	332967.34
10	1156413.69	332954.69
11	1156424.28	332970.41
12	1156409.75	332981.85
13	1156416.97	332991.22
14	1156365.99	333030.7
15	1156328.15	332981.5
16	1156305.36	332950.51
17	1156305.36	332950.42
18	1156292.14	332960.71
19	1156279.45	332970.97
20	1156255.89	332987.02
21	1156251.84	332982.02
22	1156244.89	332964.82
23	1156269.18	332946.86
24	1156294.6 5	332930.14
25	1156282.35	332913.23
26	1156285.33	332911.0